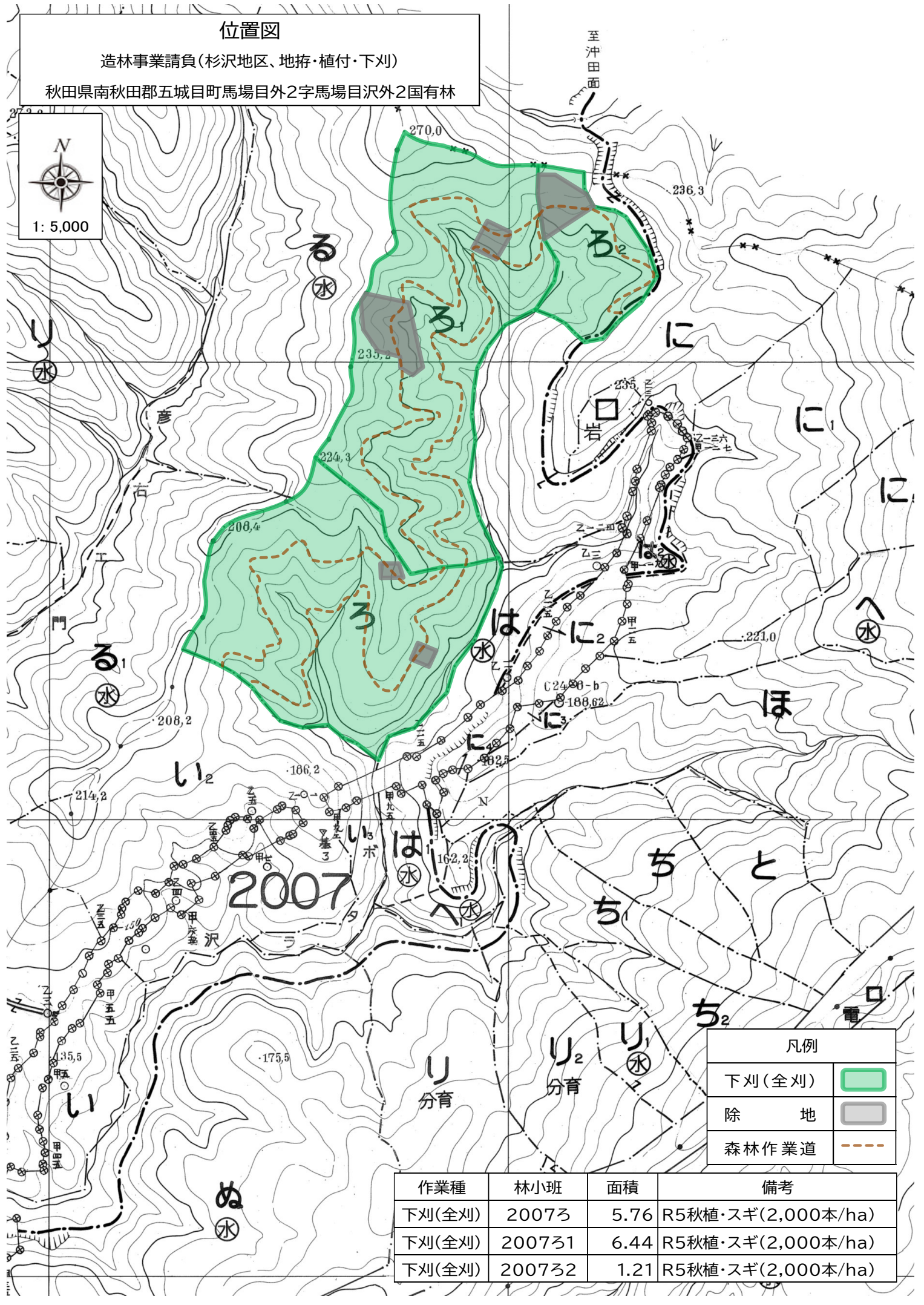


# 位置図

造林事業請負(杉沢地区、地拵・植付・下刈)

秋田県南秋田郡五城目町馬場目外2字馬場目沢外2国有林



凡例	
下刈(全刈)	
除地	
森林作業道	

作業種	林小班	面積	備考
下刈(全刈)	2007ろ	5.76	R5秋植・スギ(2,000本/ha)
下刈(全刈)	2007ろ1	6.44	R5秋植・スギ(2,000本/ha)
下刈(全刈)	2007ろ2	1.21	R5秋植・スギ(2,000本/ha)

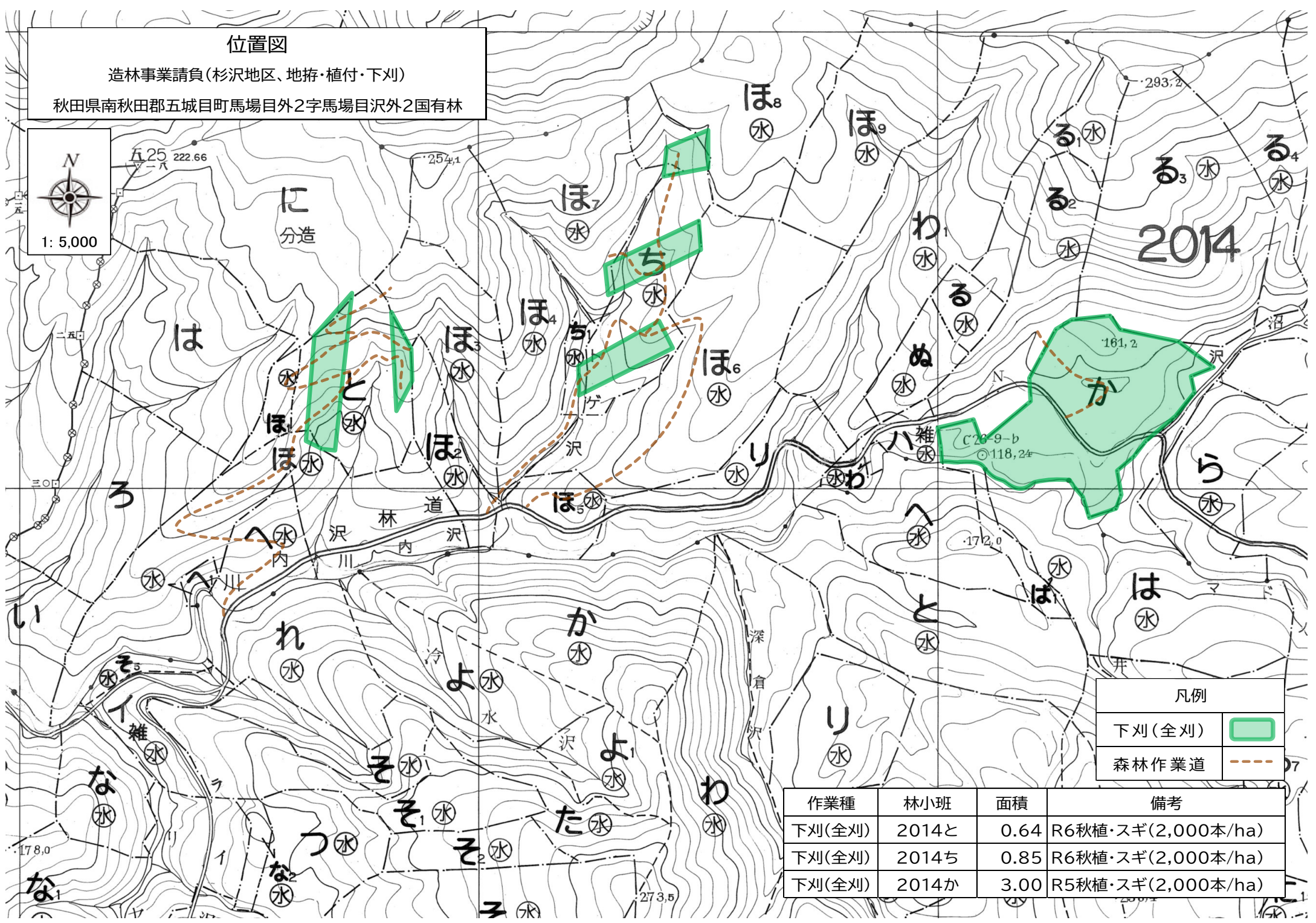
位置図

造林事業請負(杉沢地区、地拵・植付・下刈)

秋田県南秋田郡五城目町馬場目外2字馬場目沢外2国有林



1: 5,000



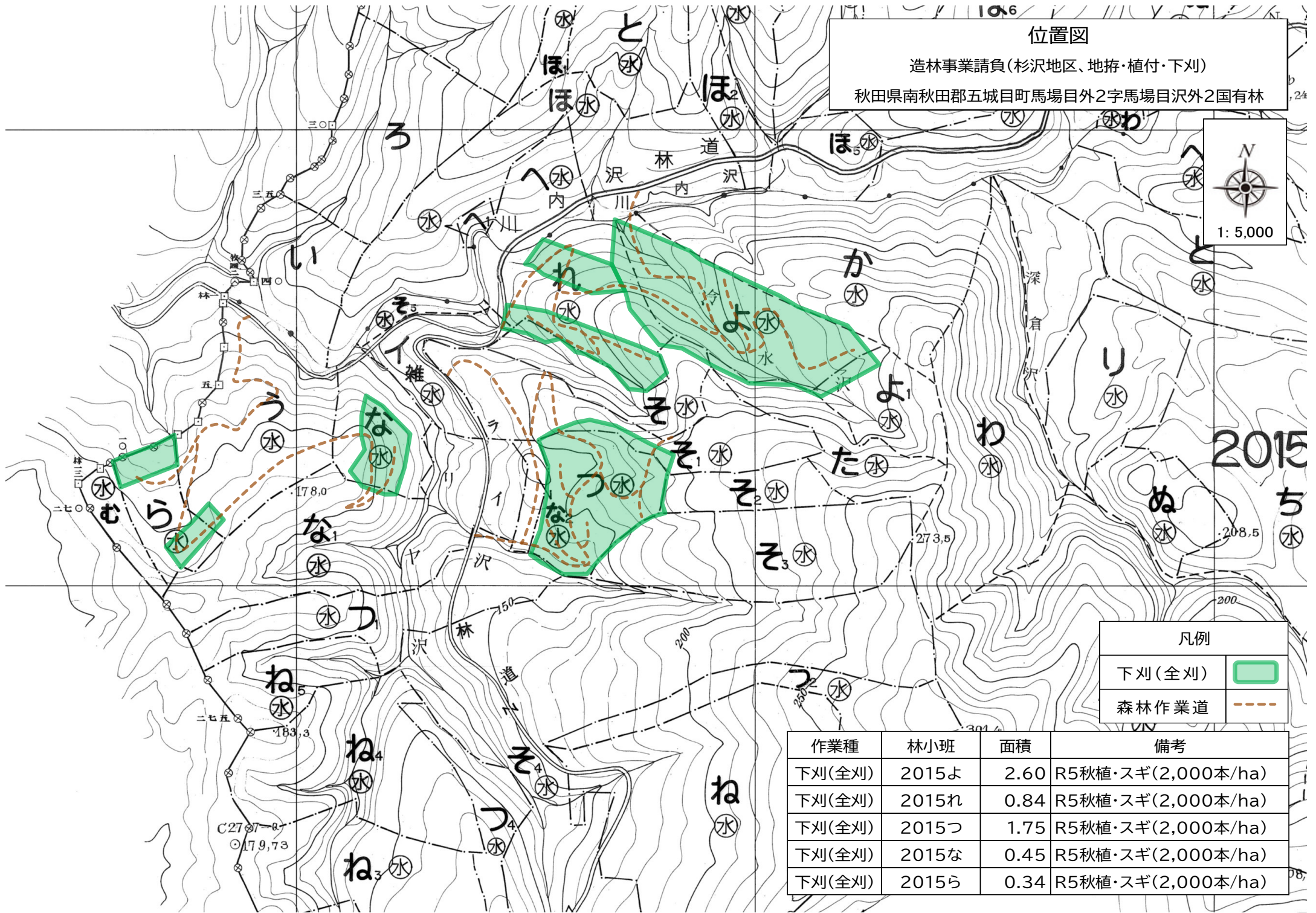
凡例	
下刈(全刈)	
森林作業道	

作業種	林小班	面積	備考
下刈(全刈)	2014と	0.64	R6秋植・スギ(2,000本/ha)
下刈(全刈)	2014ち	0.85	R6秋植・スギ(2,000本/ha)
下刈(全刈)	2014か	3.00	R5秋植・スギ(2,000本/ha)

位置図

造林事業請負(杉沢地区、地拵・植付・下刈)

秋田県南秋田郡五城目町馬場目外2字馬場目沢外2国有林



凡例	
下刈(全刈)	
森林作業道	

作業種	林小班	面積	備考
下刈(全刈)	2015よ	2.60	R5秋植・スギ(2,000本/ha)
下刈(全刈)	2015れ	0.84	R5秋植・スギ(2,000本/ha)
下刈(全刈)	2015つ	1.75	R5秋植・スギ(2,000本/ha)
下刈(全刈)	2015な	0.45	R5秋植・スギ(2,000本/ha)
下刈(全刈)	2015ら	0.34	R5秋植・スギ(2,000本/ha)

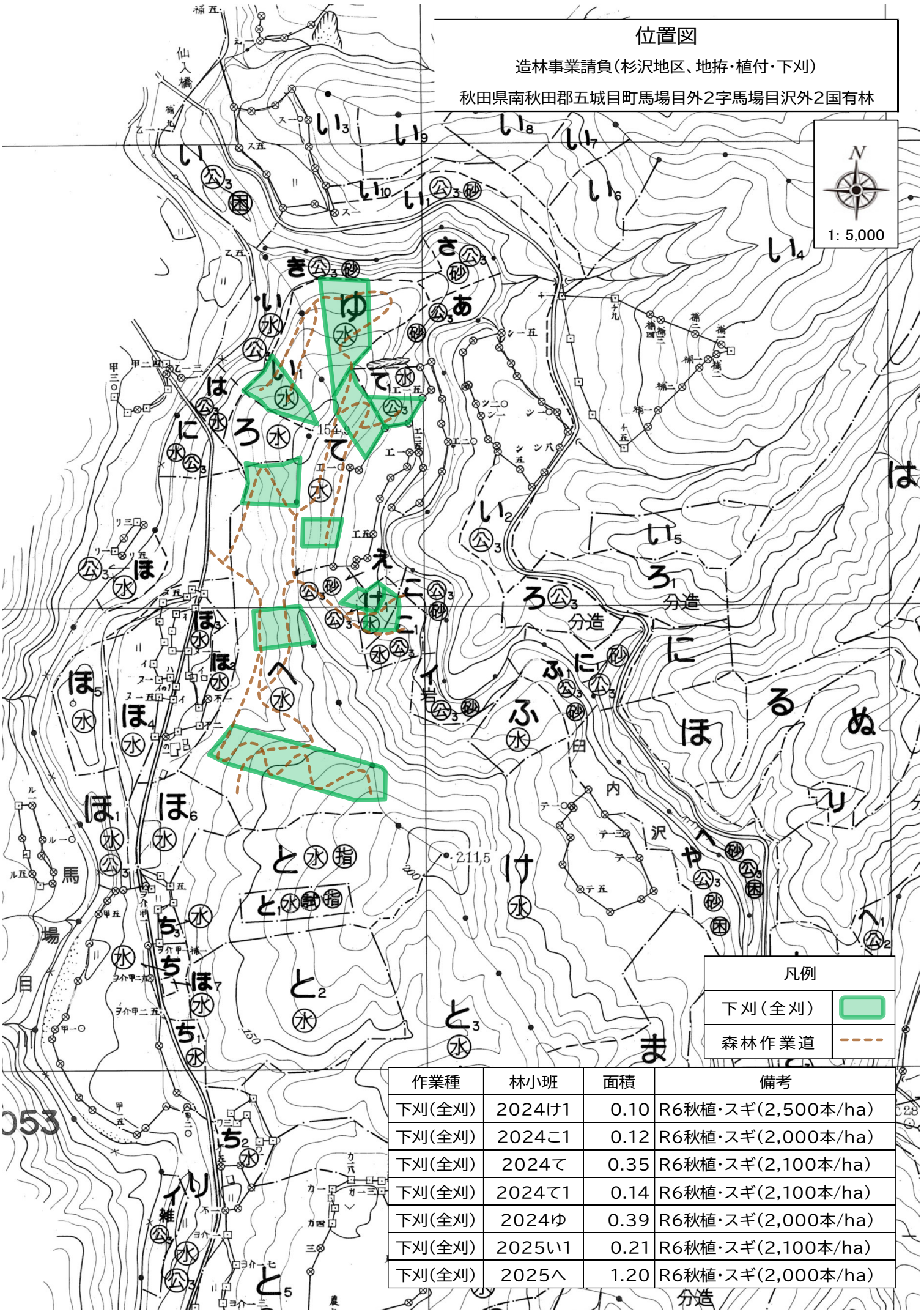
# 位置図

造林事業請負(杉沢地区、地拵・植付・下刈)

秋田県南秋田郡五城目町馬場目外2字馬場目沢外2国有林



1: 5,000



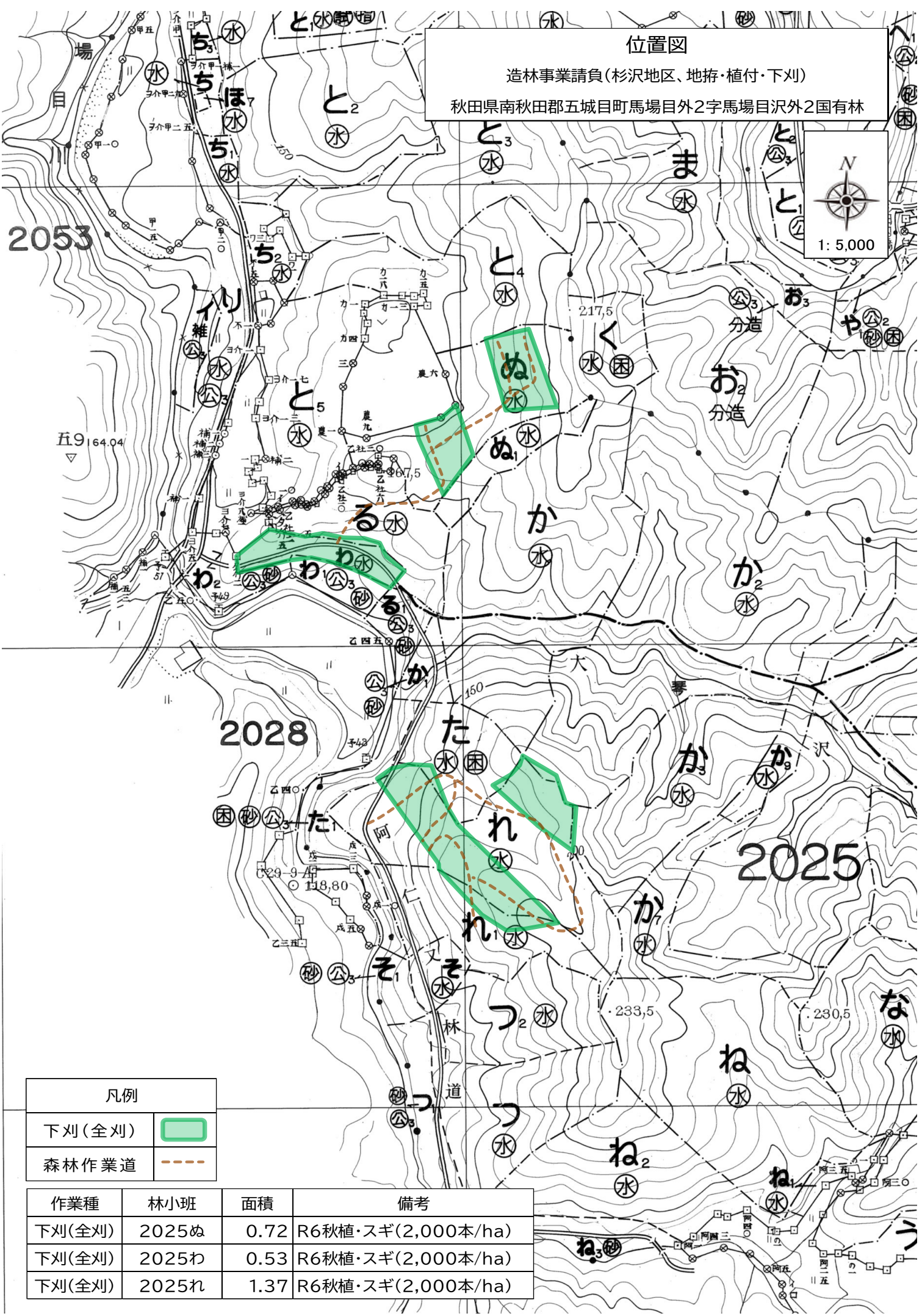
凡例	
下刈(全刈)	
森林作業道	

作業種	林小班	面積	備考
下刈(全刈)	2024け1	0.10	R6秋植・スギ(2,500本/ha)
下刈(全刈)	2024こ1	0.12	R6秋植・スギ(2,000本/ha)
下刈(全刈)	2024て	0.35	R6秋植・スギ(2,100本/ha)
下刈(全刈)	2024て1	0.14	R6秋植・スギ(2,100本/ha)
下刈(全刈)	2024ゆ	0.39	R6秋植・スギ(2,000本/ha)
下刈(全刈)	2025い1	0.21	R6秋植・スギ(2,100本/ha)
下刈(全刈)	2025へ	1.20	R6秋植・スギ(2,000本/ha)

位置図

造林事業請負(杉沢地区、地拵・植付・下刈)

秋田県南秋田郡五城目町馬場目外2字馬場目沢外2国有林



凡例

下刈(全刈)



森林作業道

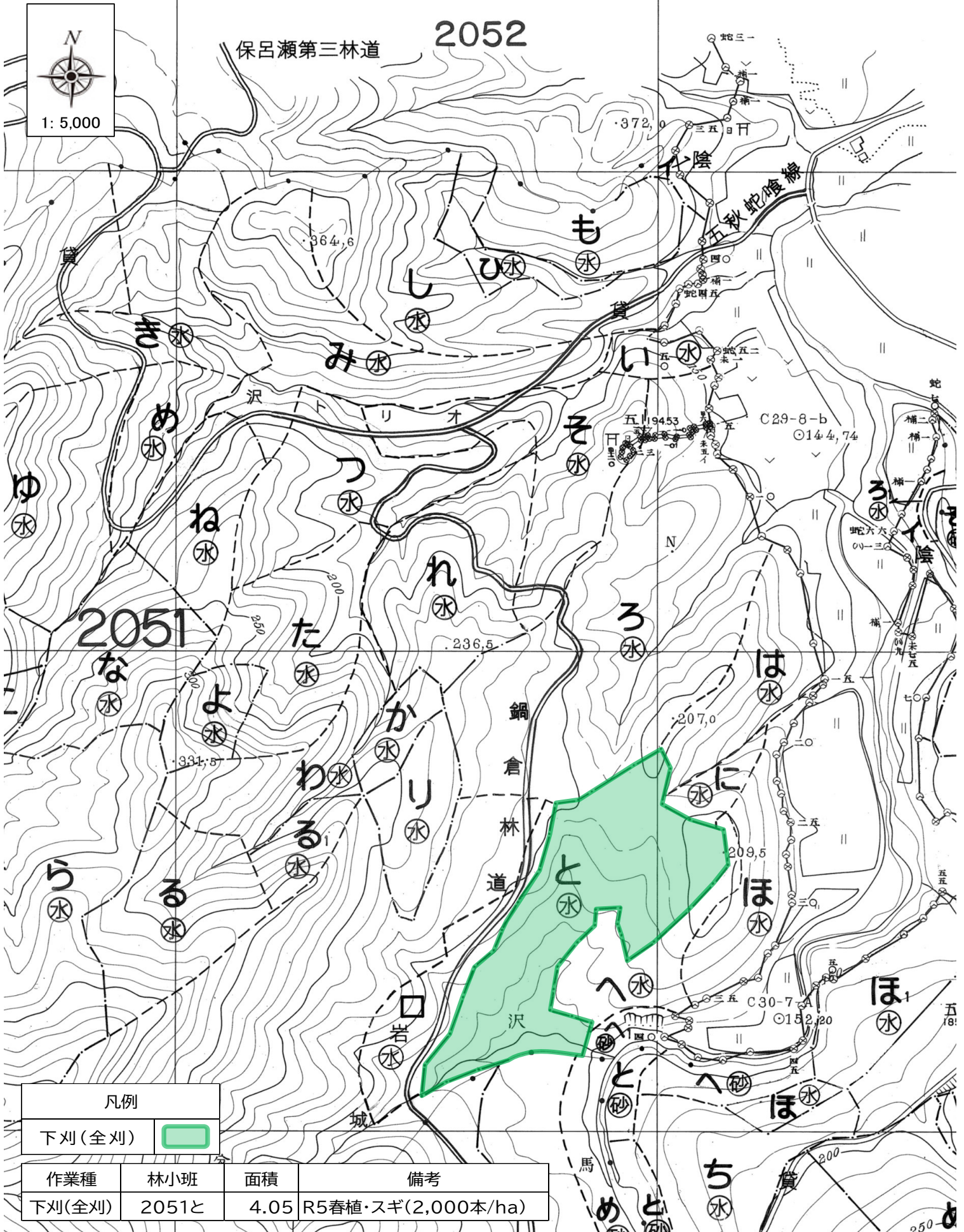


作業種	林小班	面積	備考
下刈(全刈)	2025ぬ	0.72	R6秋植・スギ(2,000本/ha)
下刈(全刈)	2025わ	0.53	R6秋植・スギ(2,000本/ha)
下刈(全刈)	2025れ	1.37	R6秋植・スギ(2,000本/ha)

位置図

造林事業請負(杉沢地区、地拵・植付・下刈)

秋田県南秋田郡五城目町馬場目外2字馬場目沢外2国有林



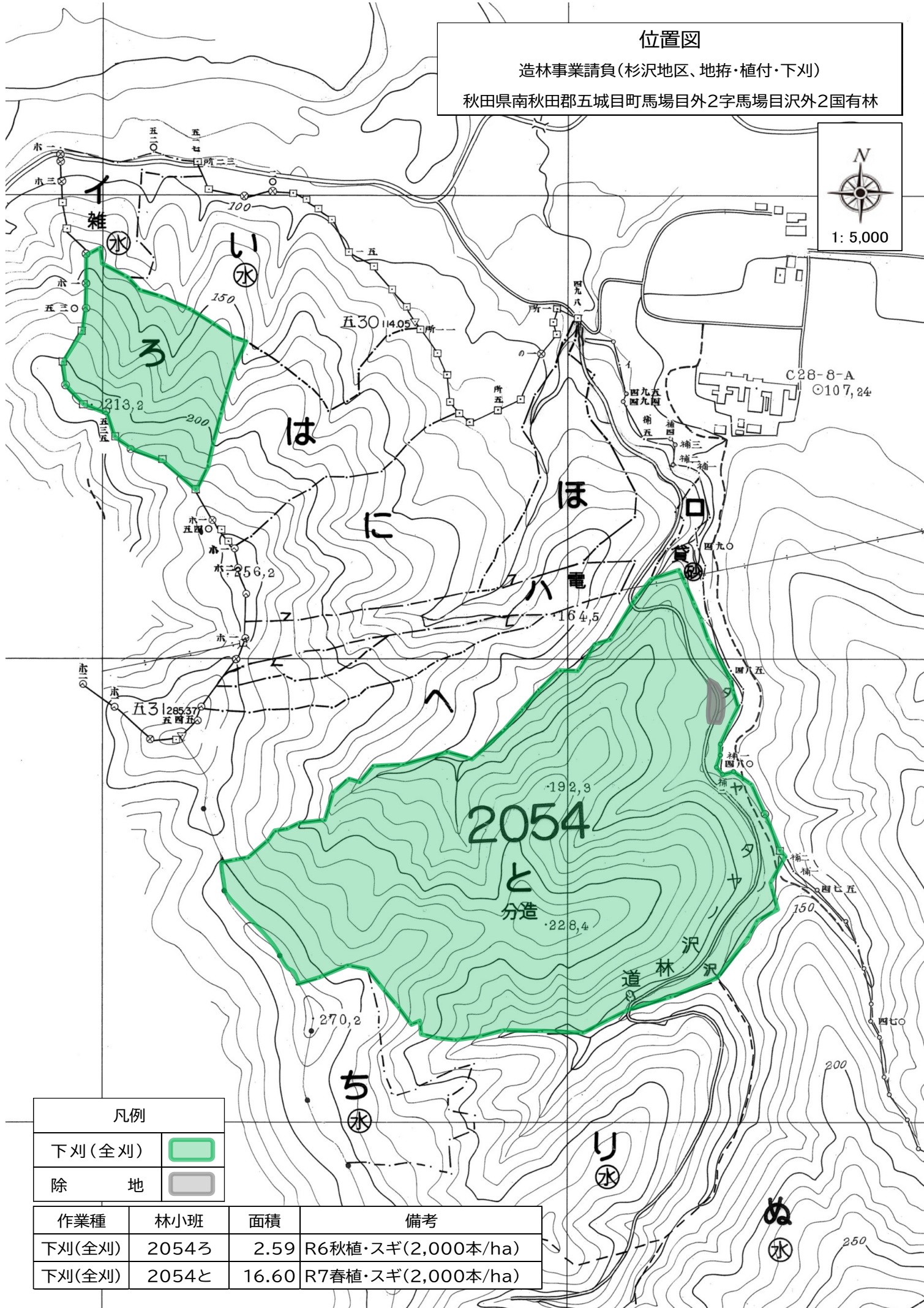
凡例	
下刈(全刈)	<span style="background-color: #90EE90; border: 1px solid black; display: inline-block; width: 20px; height: 10px;"></span>

作業種	林小班	面積	備考
下刈(全刈)	2051と	4.05	R5春植・スギ(2,000本/ha)

# 位置図

造林事業請負(杉沢地区、地拵・植付・下刈)

秋田県南秋田郡五城目町馬場目外2字馬場目沢外2国有林



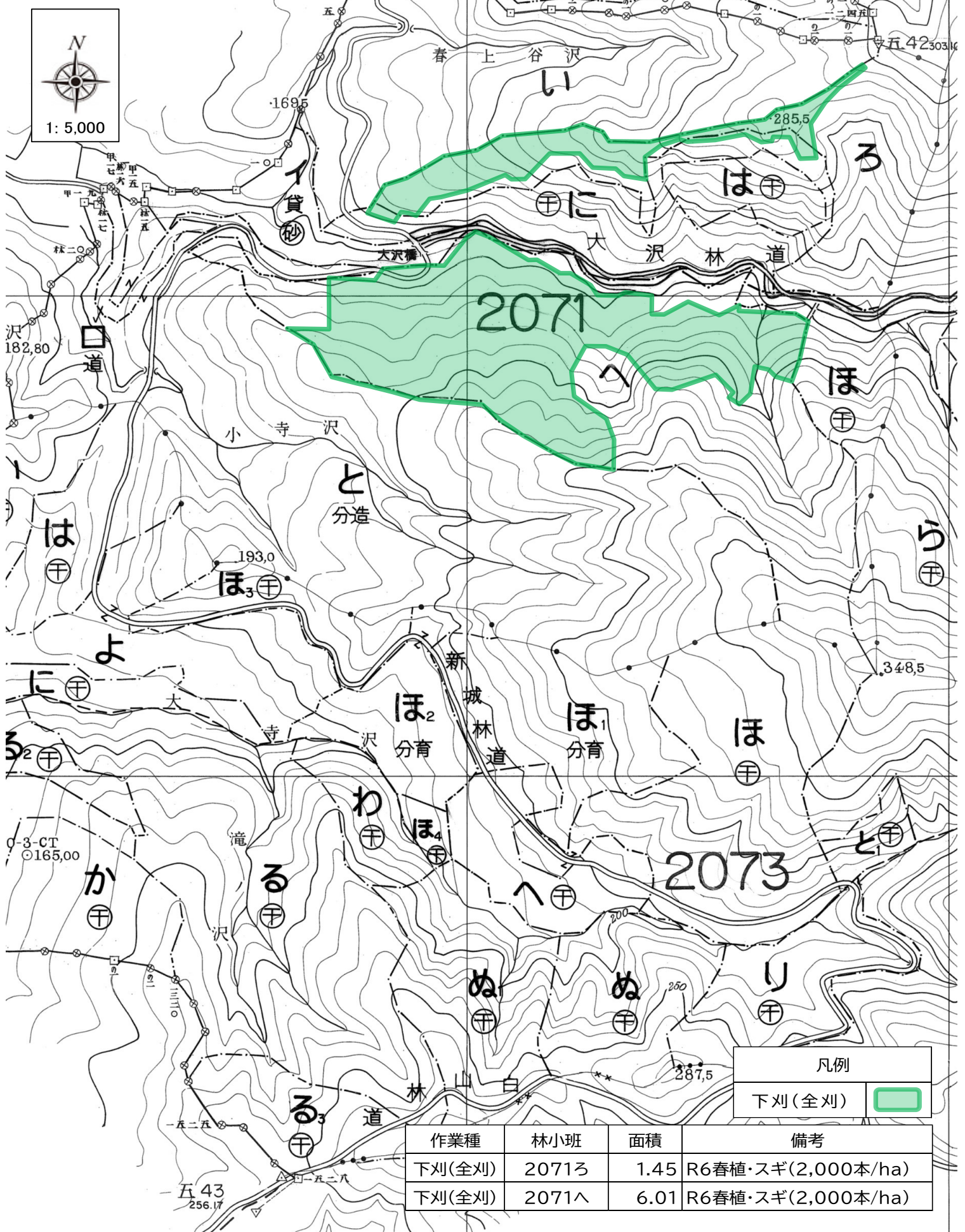
凡例	
下刈(全刈)	
除地	

作業種	林小班	面積	備考
下刈(全刈)	2054ろ	2.59	R6秋植・スギ(2,000本/ha)
下刈(全刈)	2054と	16.60	R7春植・スギ(2,000本/ha)

# 位置図

造林事業請負(杉沢地区、地拵・植付・下刈)

秋田県潟上市昭和豊川上虻川字大沢山、寺ノ沢国有林



凡例	
下刈(全刈)	

作業種	林小班	面積	備考
下刈(全刈)	2071ろ	1.45	R6春植・スギ(2,000本/ha)
下刈(全刈)	2071へ	6.01	R6春植・スギ(2,000本/ha)