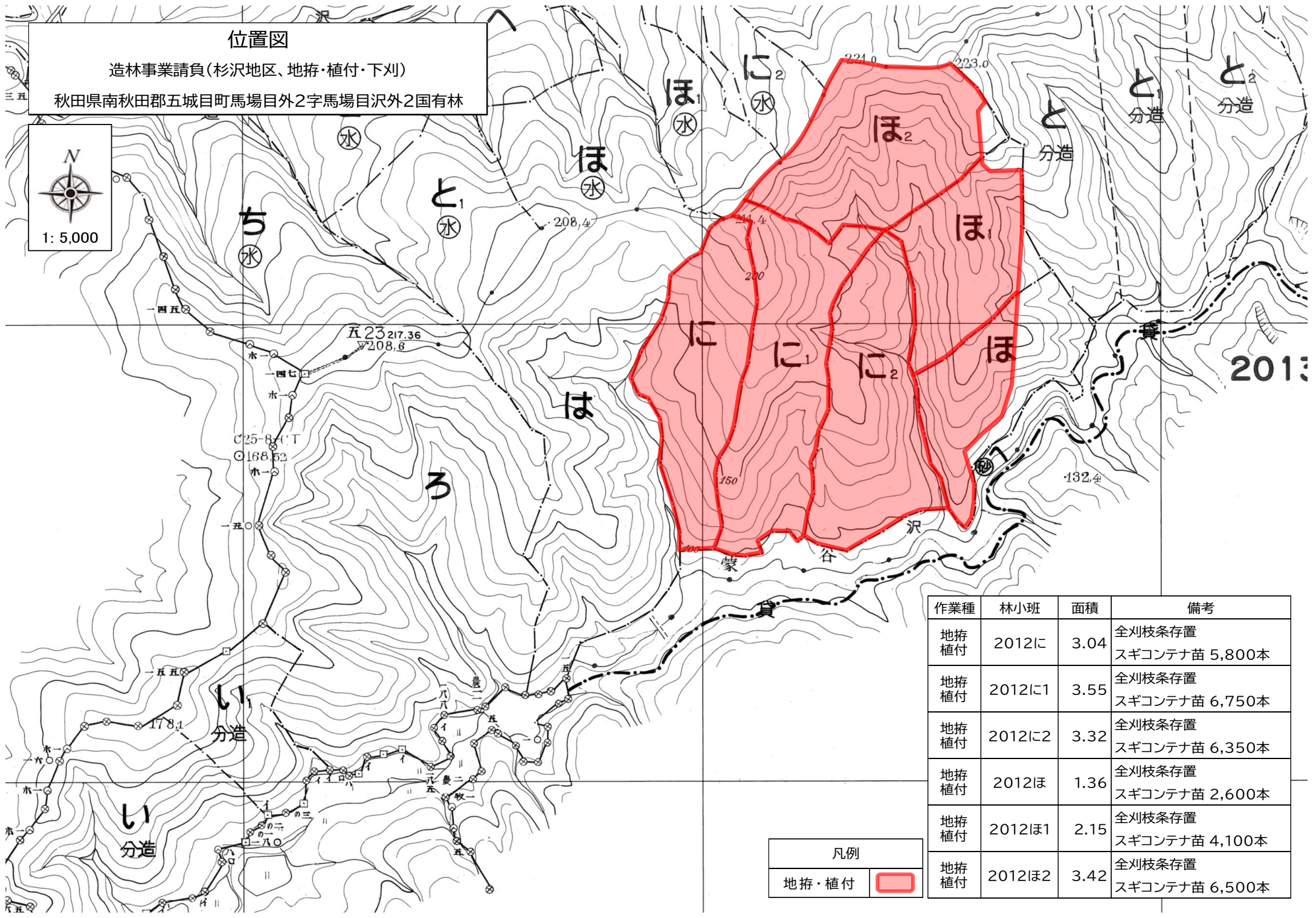


# 位置図

造林事業請負(杉沢地区、地拵・植付・下刈)

秋田県南秋田郡五城目町馬場目外2字馬場目沢外2国有林



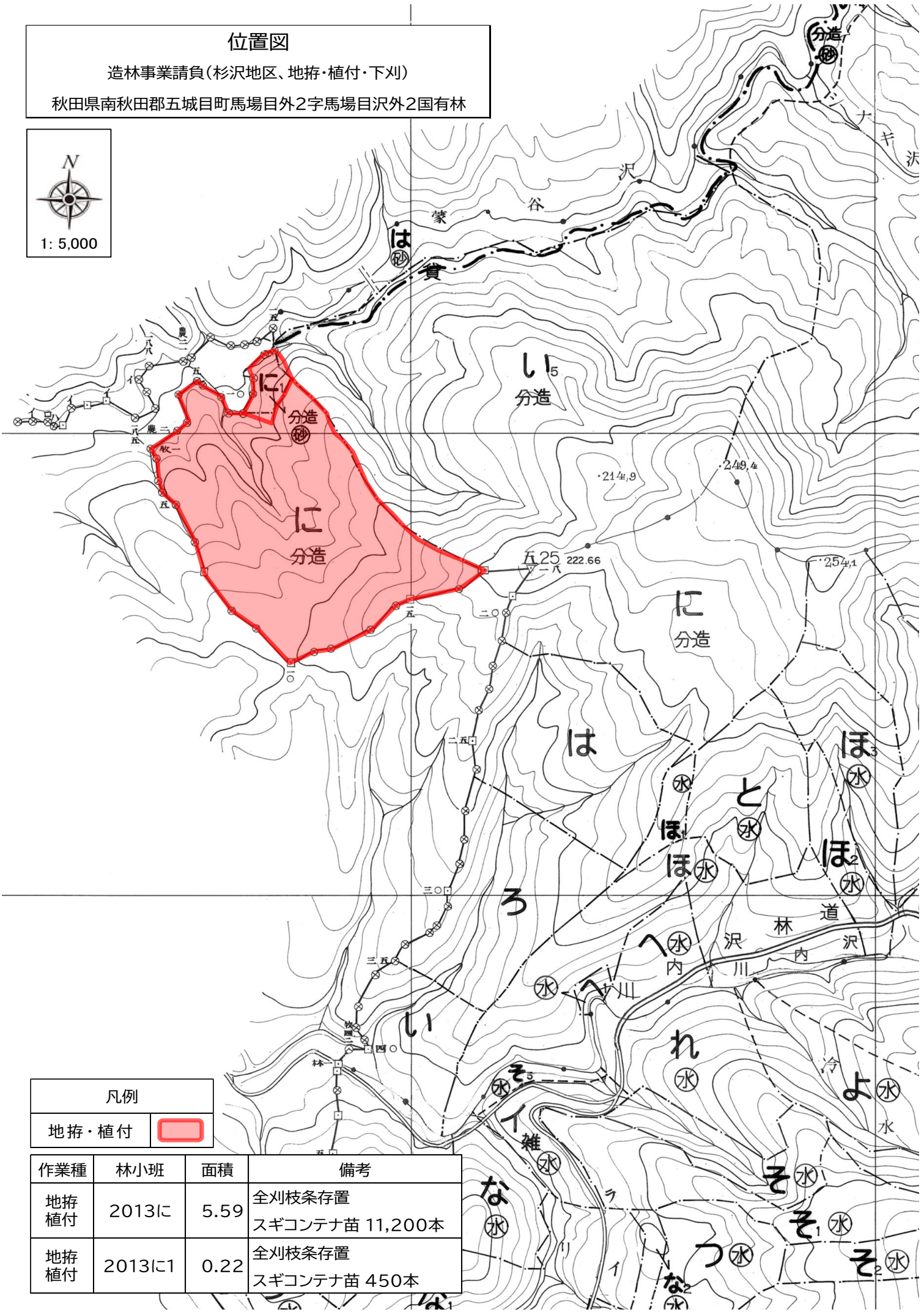
作業種	林小班	面積	備考
地拵 植付	2012に	3.04	全刈枝条存置 スギコンテナ苗 5,800本
地拵 植付	2012に1	3.55	全刈枝条存置 スギコンテナ苗 6,750本
地拵 植付	2012に2	3.32	全刈枝条存置 スギコンテナ苗 6,350本
地拵 植付	2012ほ	1.36	全刈枝条存置 スギコンテナ苗 2,600本
地拵 植付	2012ほ1	2.15	全刈枝条存置 スギコンテナ苗 4,100本
地拵 植付	2012ほ2	3.42	全刈枝条存置 スギコンテナ苗 6,500本

凡例	
地拵・植付	

# 位置図

造林事業請負(杉沢地区、地拵・植付・下刈)

秋田県南秋田郡五城目町馬場目外2字馬場目沢外2国国有林



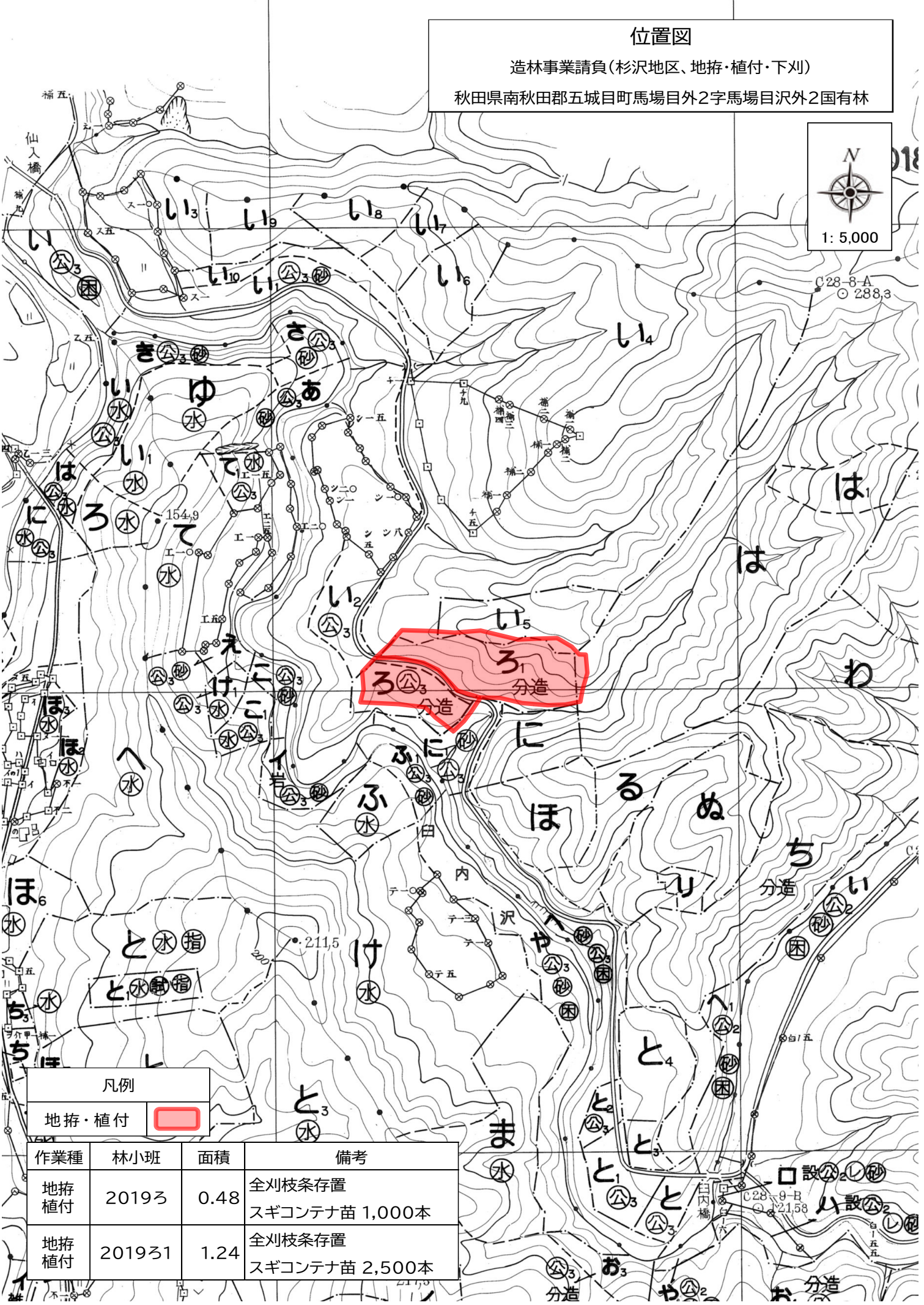
凡例	
地拵・植付	<span style="display: inline-block; width: 20px; height: 10px; background-color: red; border: 1px solid black;"></span>

作業種	林小班	面積	備考
地拵 植付	2013に	5.59	全刈枝条存置 スギコンテナ苗 11,200本
地拵 植付	2013に1	0.22	全刈枝条存置 スギコンテナ苗 450本

# 位置図

造林事業請負(杉沢地区、地拵・植付・下刈)

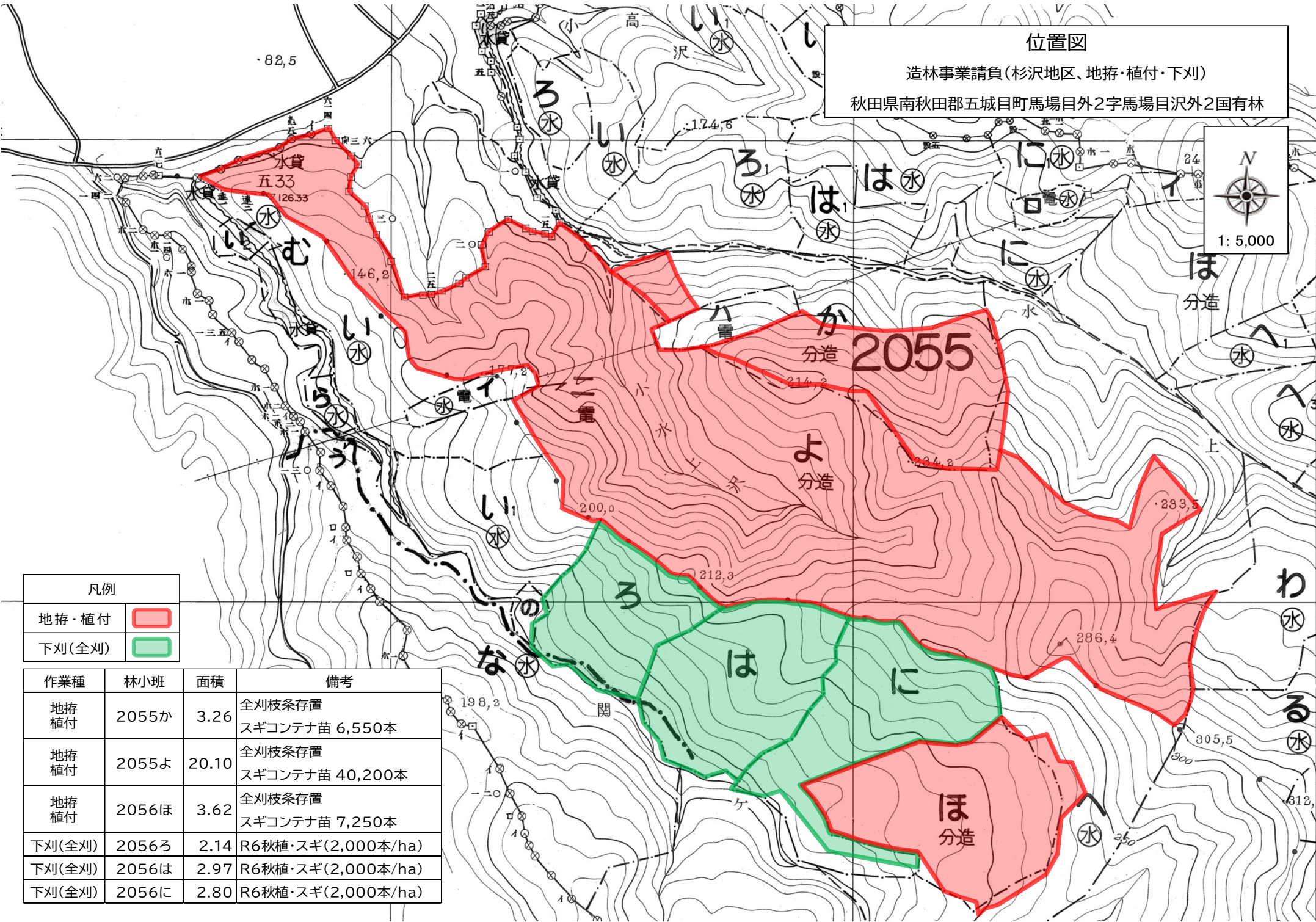
秋田県南秋田郡五城目町馬場目外2字馬場目沢外2国有林



凡例  
 地拵・植付

作業種	林小班	面積	備考
地拵 植付	20193	0.48	全刈枝条存置 スギコンテナ苗 1,000本
地拵 植付	201931	1.24	全刈枝条存置 スギコンテナ苗 2,500本

**位置図**  
 造林事業請負(杉沢地区、地拵・植付・下刈)  
 秋田県南秋田郡五城目町馬場目外2字馬場目沢外2国有林



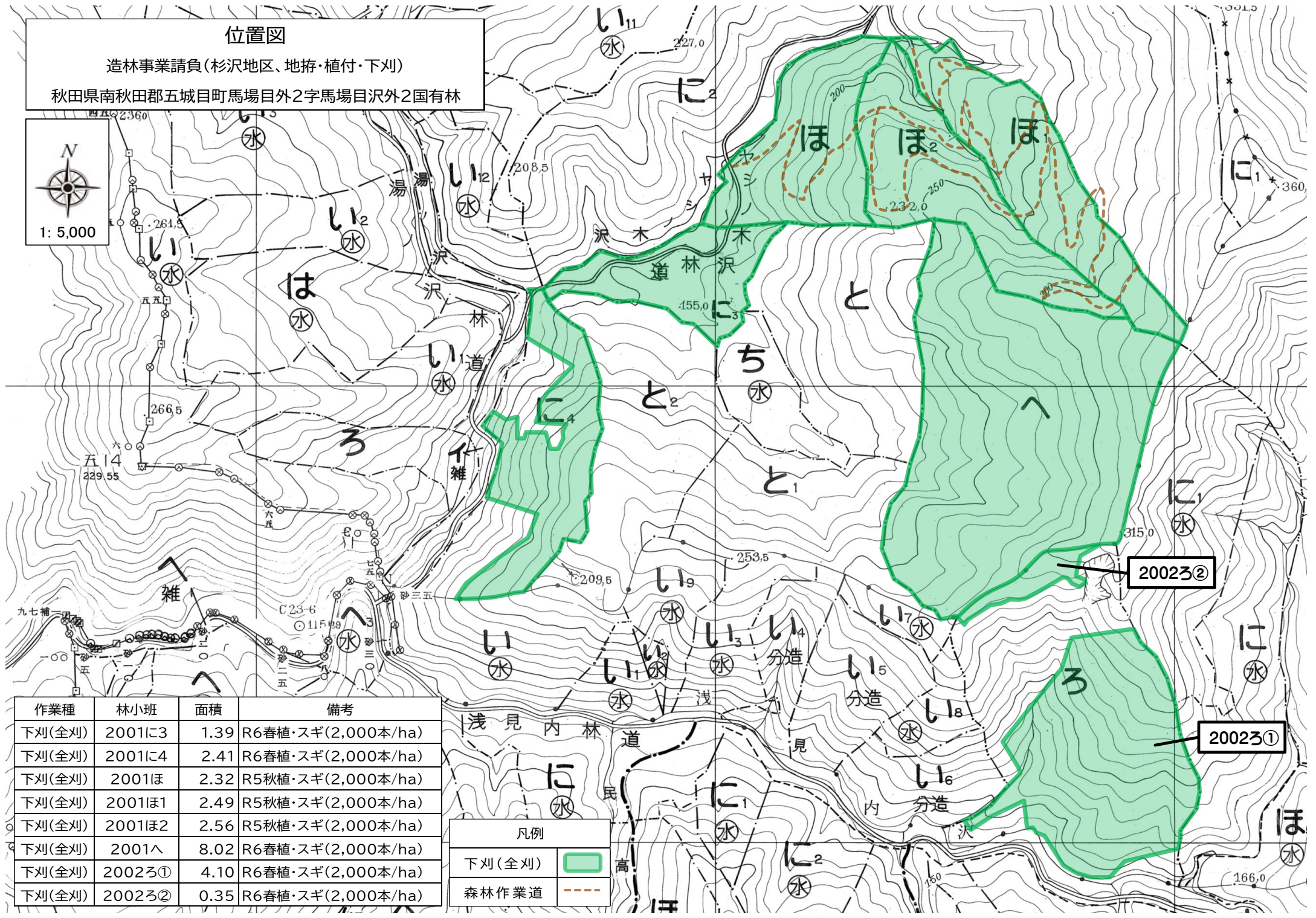
凡例	
地拵・植付	<span style="border: 1px solid red; display: inline-block; width: 15px; height: 10px;"></span>
下刈(全刈)	<span style="border: 1px solid green; display: inline-block; width: 15px; height: 10px;"></span>

作業種	林小班	面積	備考
地拵 植付	2055か	3.26	全刈枝条存置 スギコンテナ苗 6,550本
地拵 植付	2055よ	20.10	全刈枝条存置 スギコンテナ苗 40,200本
地拵 植付	2056ほ	3.62	全刈枝条存置 スギコンテナ苗 7,250本
下刈(全刈)	2056ろ	2.14	R6秋植・スギ(2,000本/ha)
下刈(全刈)	2056は	2.97	R6秋植・スギ(2,000本/ha)
下刈(全刈)	2056に	2.80	R6秋植・スギ(2,000本/ha)

# 位置図

造林事業請負(杉沢地区、地拵・植付・下刈)

秋田県南秋田郡五城目町馬場目外2字馬場目沢外2国有林

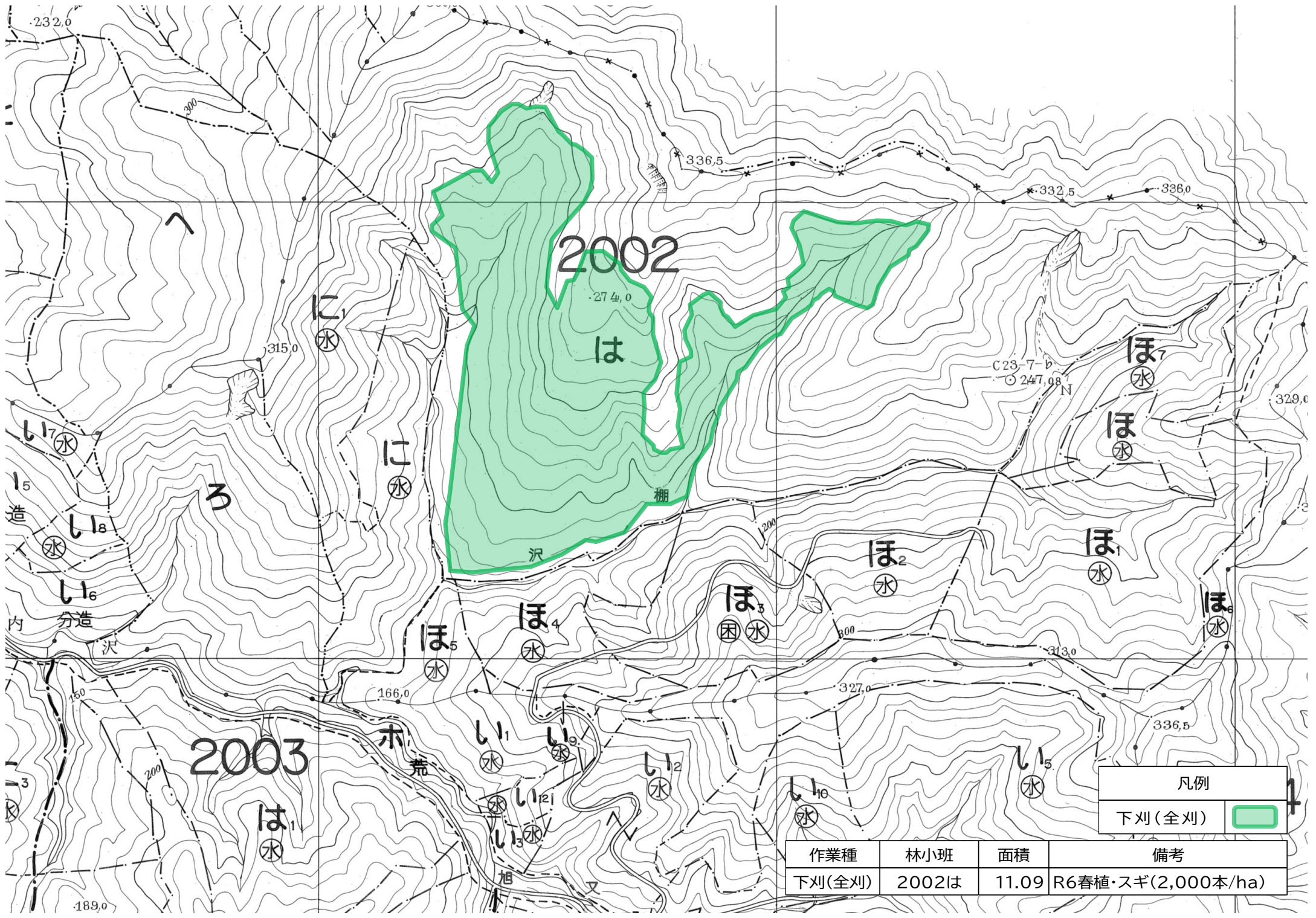


作業種	林小班	面積	備考
下刈(全刈)	2001に3	1.39	R6春植・スギ(2,000本/ha)
下刈(全刈)	2001に4	2.41	R6春植・スギ(2,000本/ha)
下刈(全刈)	2001ほ	2.32	R5秋植・スギ(2,000本/ha)
下刈(全刈)	2001ほ1	2.49	R5秋植・スギ(2,000本/ha)
下刈(全刈)	2001ほ2	2.56	R5秋植・スギ(2,000本/ha)
下刈(全刈)	2001へ	8.02	R6春植・スギ(2,000本/ha)
下刈(全刈)	2002ろ①	4.10	R6春植・スギ(2,000本/ha)
下刈(全刈)	2002ろ②	0.35	R6春植・スギ(2,000本/ha)

凡例	
下刈(全刈)	
森林作業道	

20023②

20023①



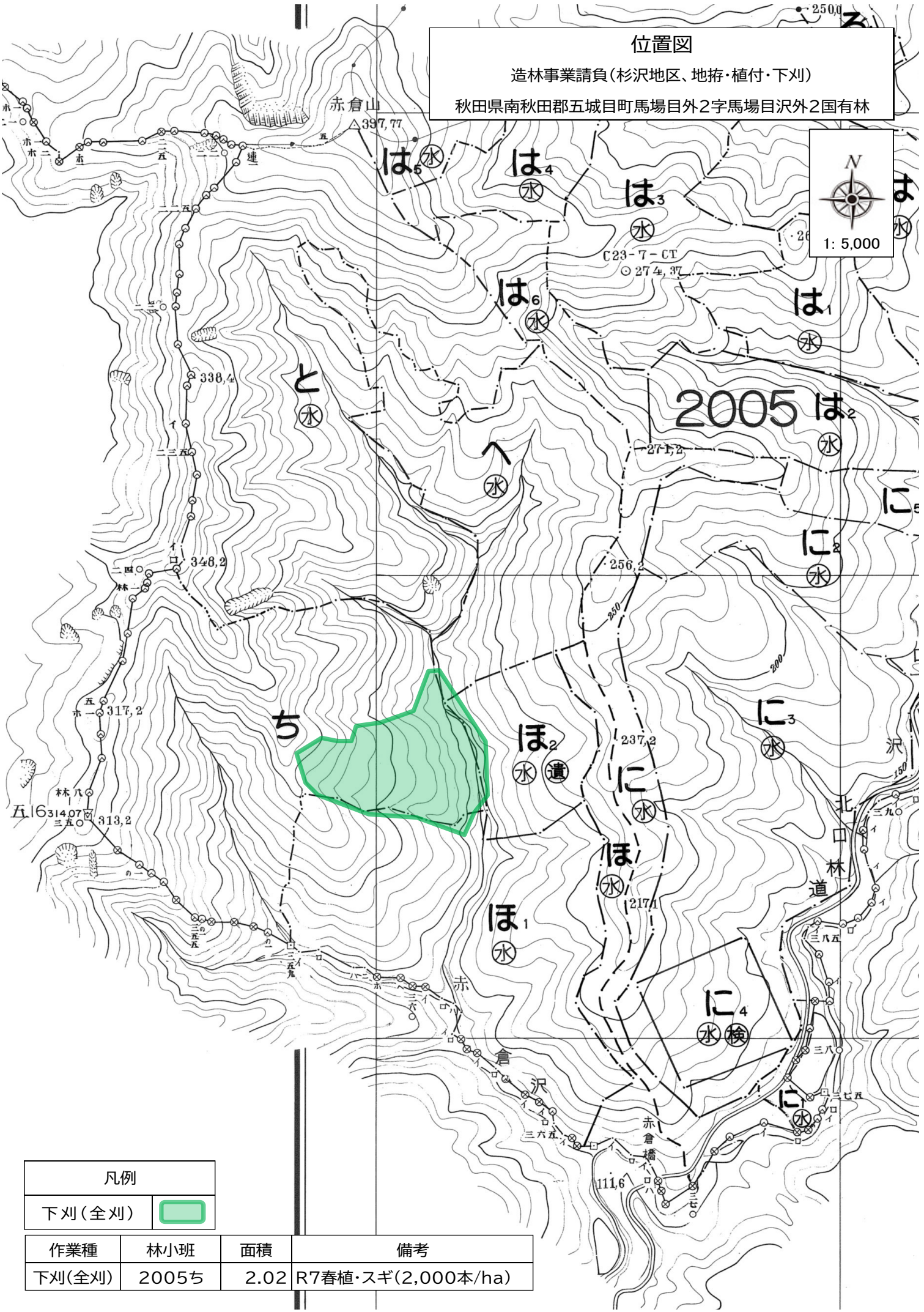
凡例	
下刈(全刈)	<span style="background-color: #90EE90; border: 1px solid black; display: inline-block; width: 15px; height: 10px;"></span>

作業種	林小班	面積	備考
下刈(全刈)	2002は	11.09	R6春植・スギ(2,000本/ha)

位置図

造林事業請負(杉沢地区、地拵・植付・下刈)

秋田県南秋田郡五城目町馬場目外2字馬場目沢外2国有林



凡例	
下刈(全刈)	

作業種	林小班	面積	備考
下刈(全刈)	2005ち	2.02	R7春植・スギ(2,000本/ha)

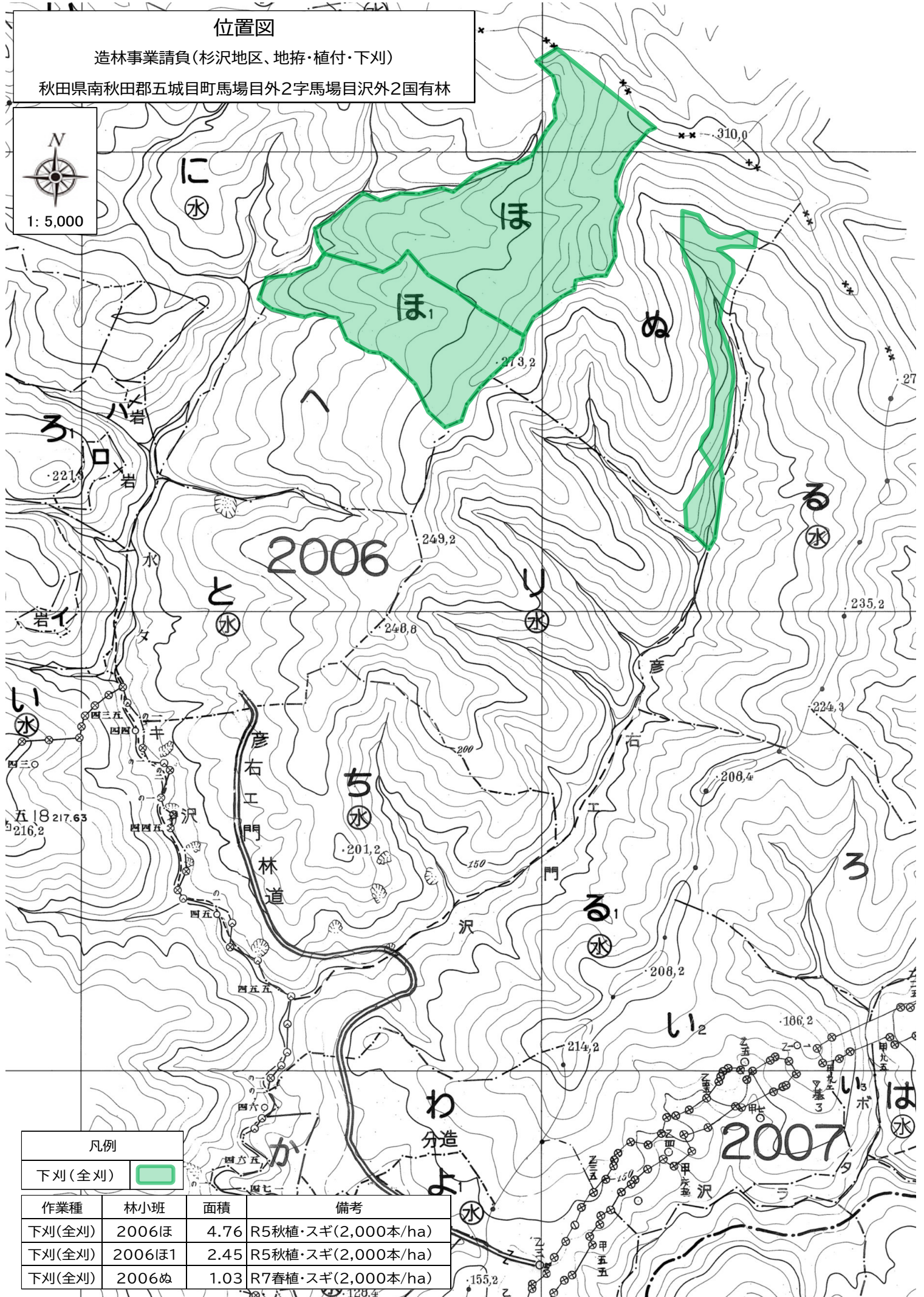
# 位置図

造林事業請負(杉沢地区、地拵・植付・下刈)

秋田県南秋田郡五城目町馬場目外2字馬場目沢外2国有林



1: 5,000



### 凡例

下刈(全刈)



作業種	林小班	面積	備考
下刈(全刈)	2006ほ	4.76	R5秋植・スギ(2,000本/ha)
下刈(全刈)	2006ほ1	2.45	R5秋植・スギ(2,000本/ha)
下刈(全刈)	2006ぬ	1.03	R7春植・スギ(2,000本/ha)