

位置図

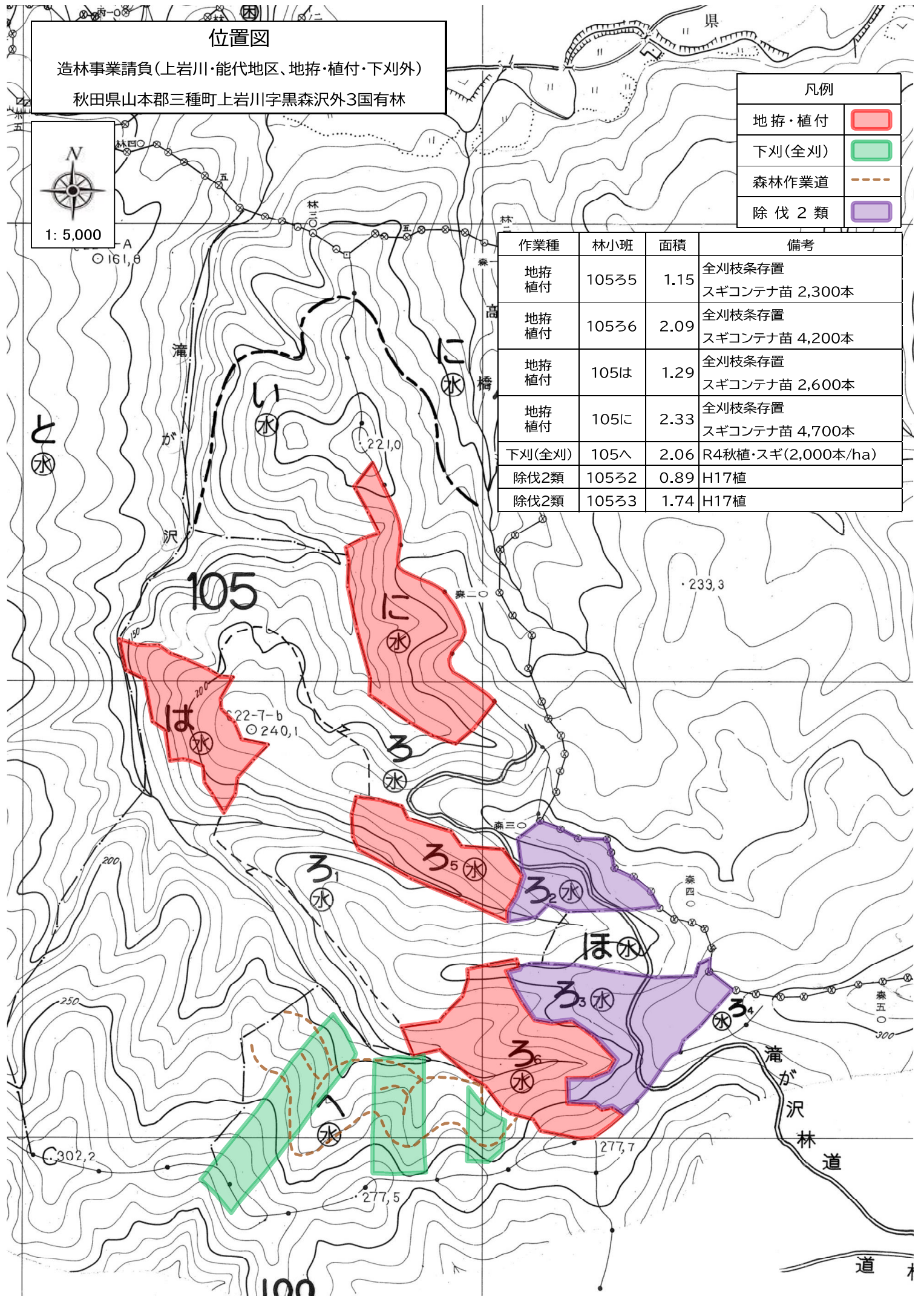
造林事業請負(上岩川・能代地区、地拵・植付・下刈外)

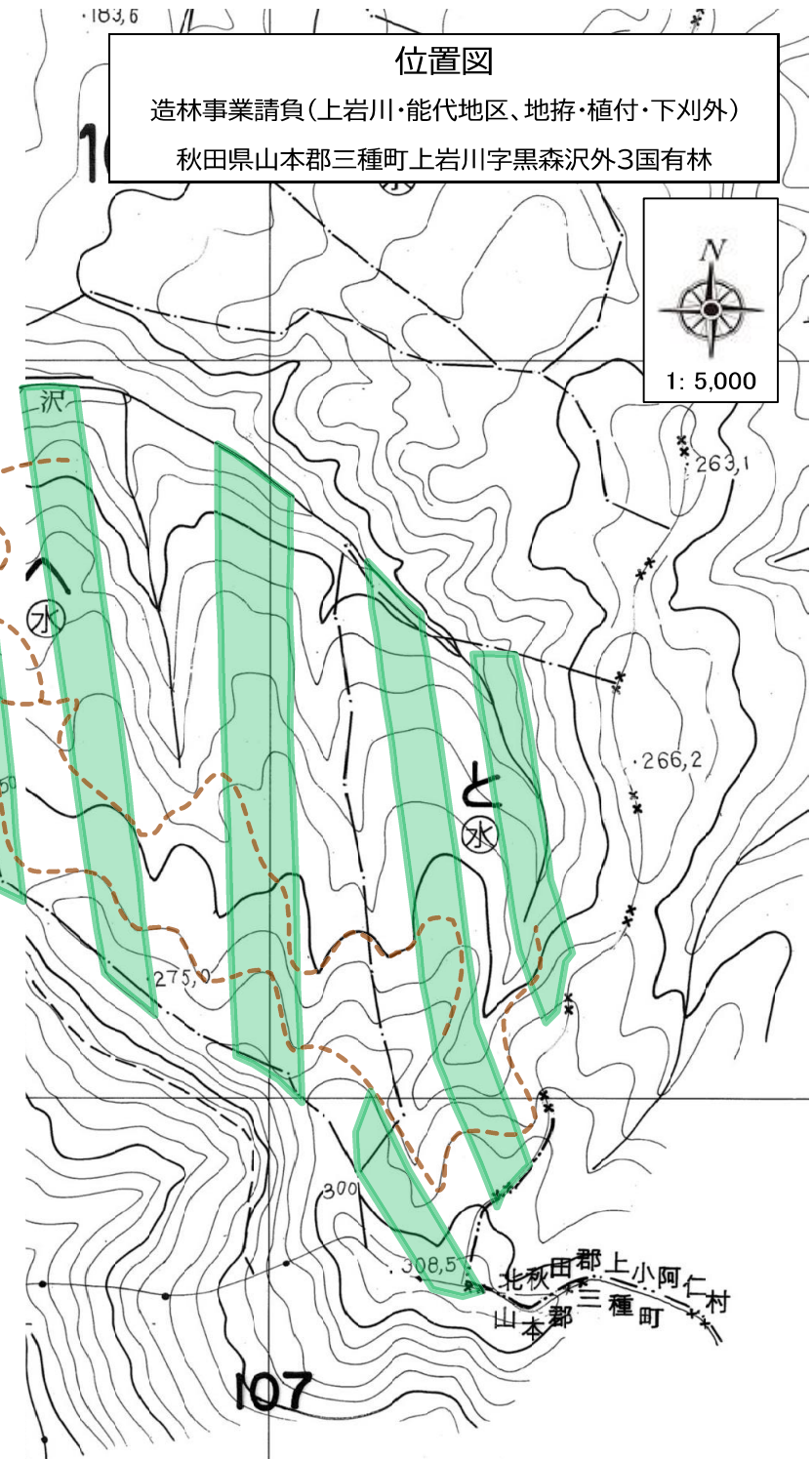
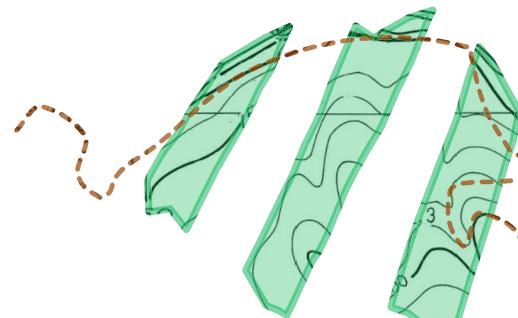
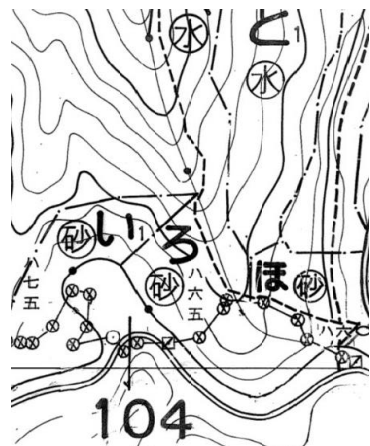
秋田県山本郡三種町上岩川字黒森沢外3国有林



凡例	
地拵・植付	
下刈(全刈)	
森林作業道	
除伐2類	

作業種	林小班	面積	備考
地拵 植付	105ろ5	1.15	全刈枝条存置 スギコンテナ苗 2,300本
地拵 植付	105ろ6	2.09	全刈枝条存置 スギコンテナ苗 4,200本
地拵 植付	105は	1.29	全刈枝条存置 スギコンテナ苗 2,600本
地拵 植付	105に	2.33	全刈枝条存置 スギコンテナ苗 4,700本
下刈(全刈)	105へ	2.06	R4秋植・スギ(2,000本/ha)
除伐2類	105ろ2	0.89	H17植
除伐2類	105ろ3	1.74	H17植





位置図
 造林事業請負(上岩川・能代地区、地拵・植付・下刈外)
 秋田県山本郡三種町上岩川字黒森沢外3国有林



凡例	
下刈(全刈)	
森林作業道	

作業種	林小班	面積	備考
下刈(全刈)	108ハ	6.34	R5秋植・スギ(2,000本/ha)
下刈(全刈)	108ト	2.40	R5秋植・スギ(2,000本/ha)

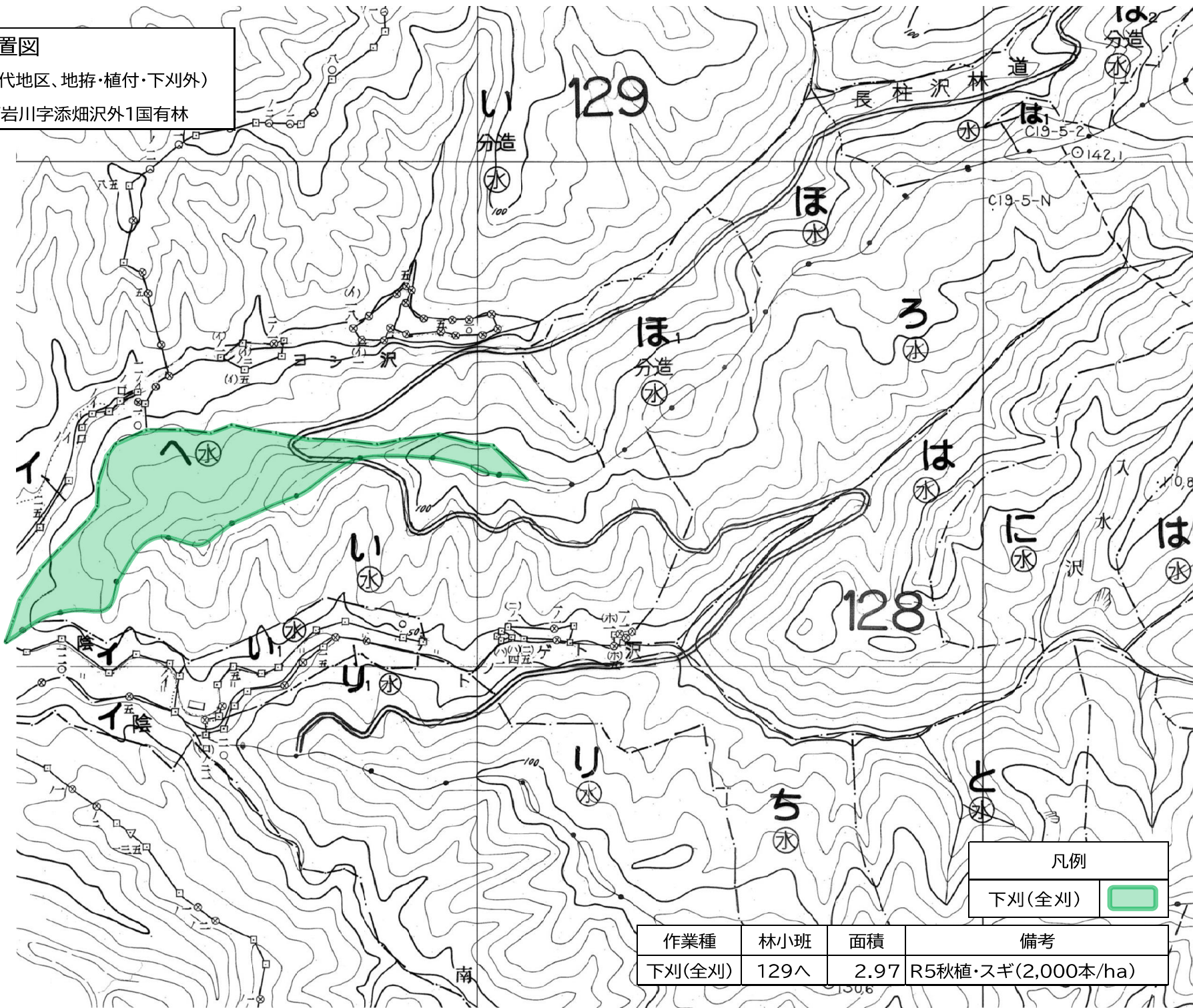
位置図

造林事業請負(上岩川・能代地区、地拵・植付・下刈外)

秋田県山本郡三種町下岩川字添畑沢外1国有林



1: 5,000



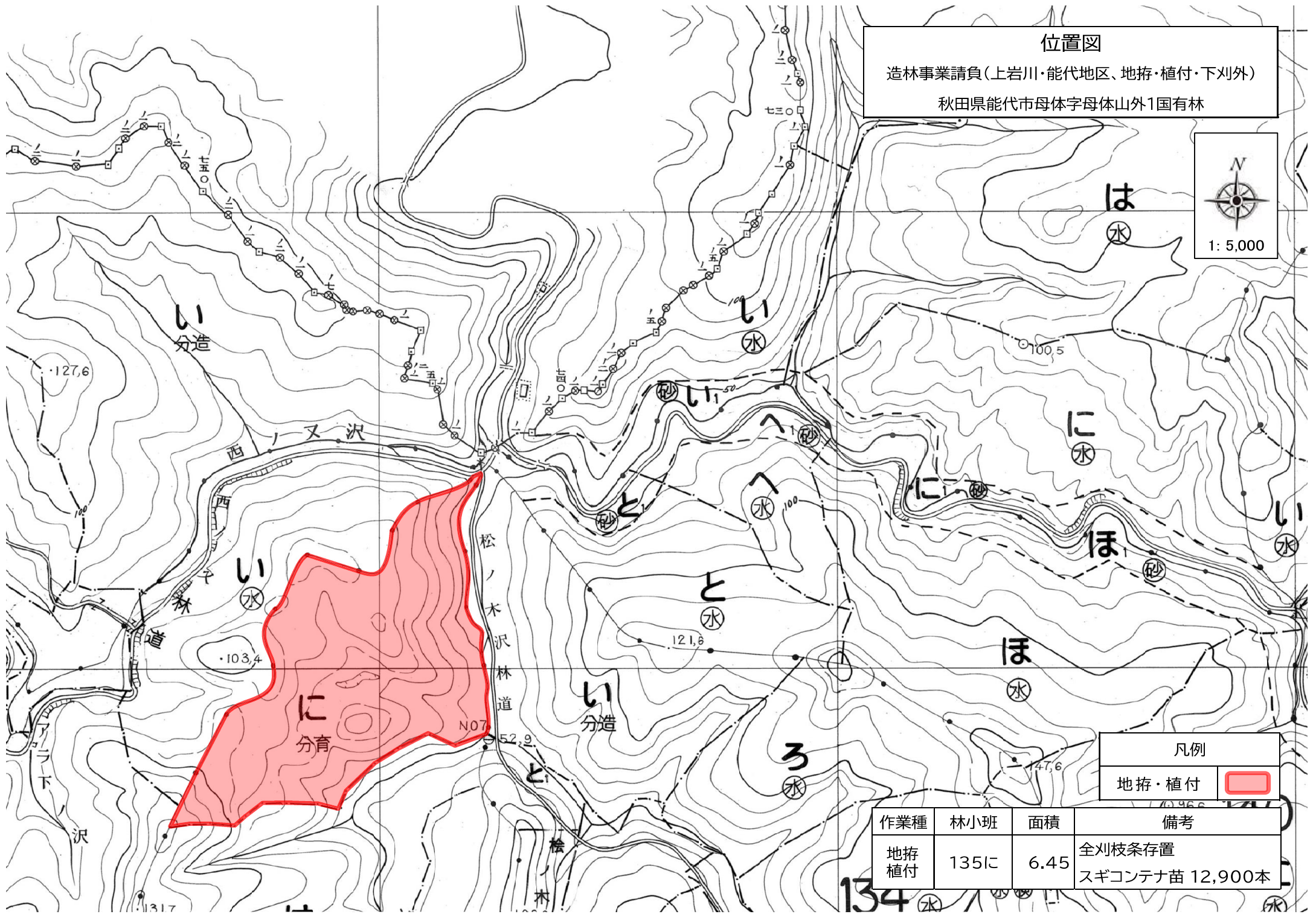
凡例	
下刈(全刈)	

作業種	林小班	面積	備考
下刈(全刈)	129 へ	2.97	R5秋植・スギ(2,000本/ha)

郡

南

位置図
 造林事業請負(上岩川・能代地区、地拵・植付・下刈外)
 秋田県能代市母体字母体山外1国有林



凡例

地拵・植付	
-------	---

作業種	林小班	面積	備考
地拵 植付	135に	6.45	全刈枝条存置 スギコンテナ苗 12,900本