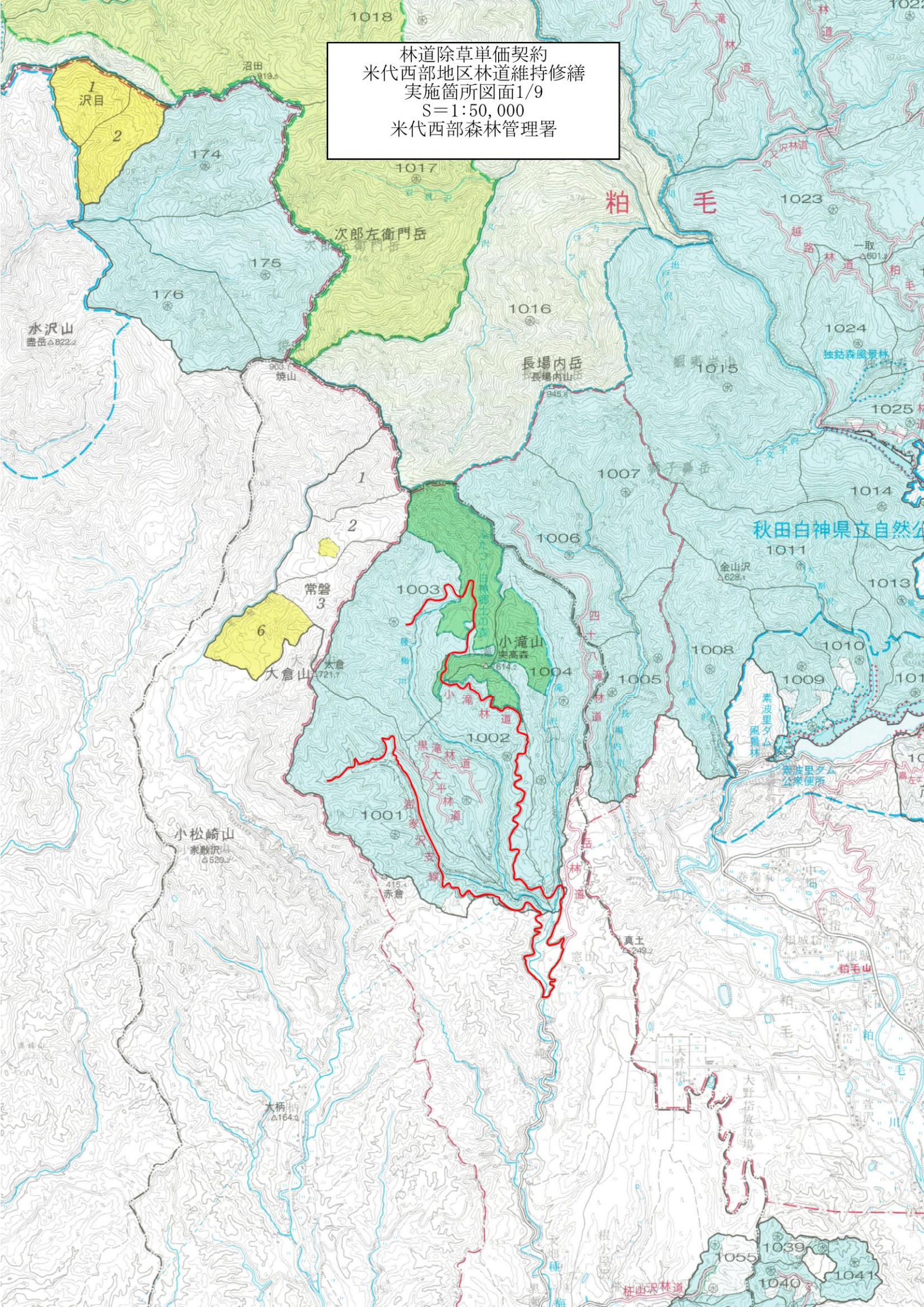
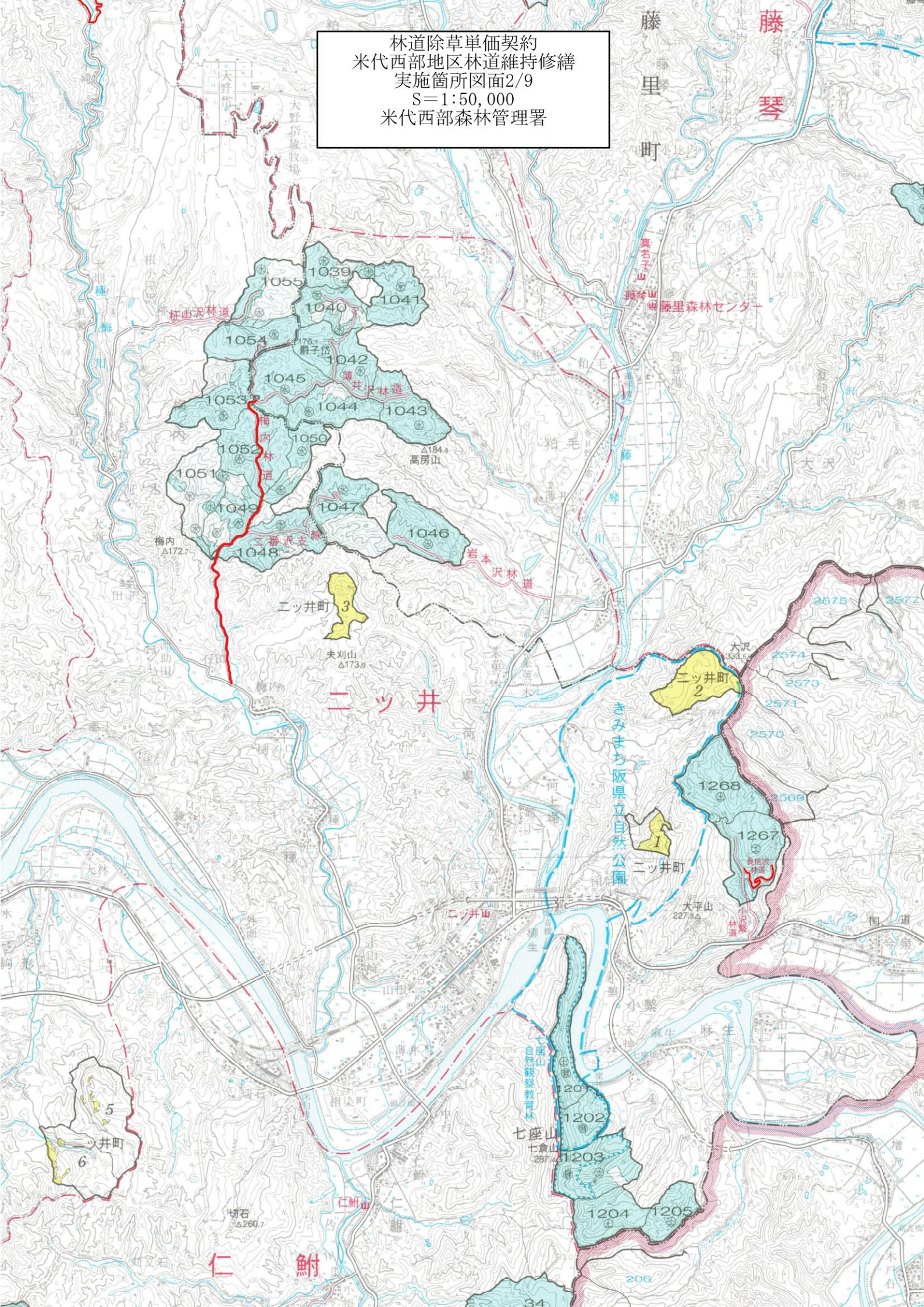


林道除草単価契約
米代西部地区林道維持修繕
実施箇所図面1/9
S=1:50,000
米代西部森林管理署



林道除草単価契約
米代西部地区林道維持修繕
実施箇所図面2/9
S=1:50,000
米代西部森林管理署



森林計画区 署森林位置図 の内第1片

林道除草単価契約
米代西部地区林道維持修繕
実施箇所図面3/9
S=1:50,000
米代西部森林管理署



真名子

林道除草単価契約
米代西部地区林道維持修繕
実施箇所図面4/9
S=1:50,000
米代西部森林管理署

秋田白神
県立自然公園

秋田白神県立自然公園

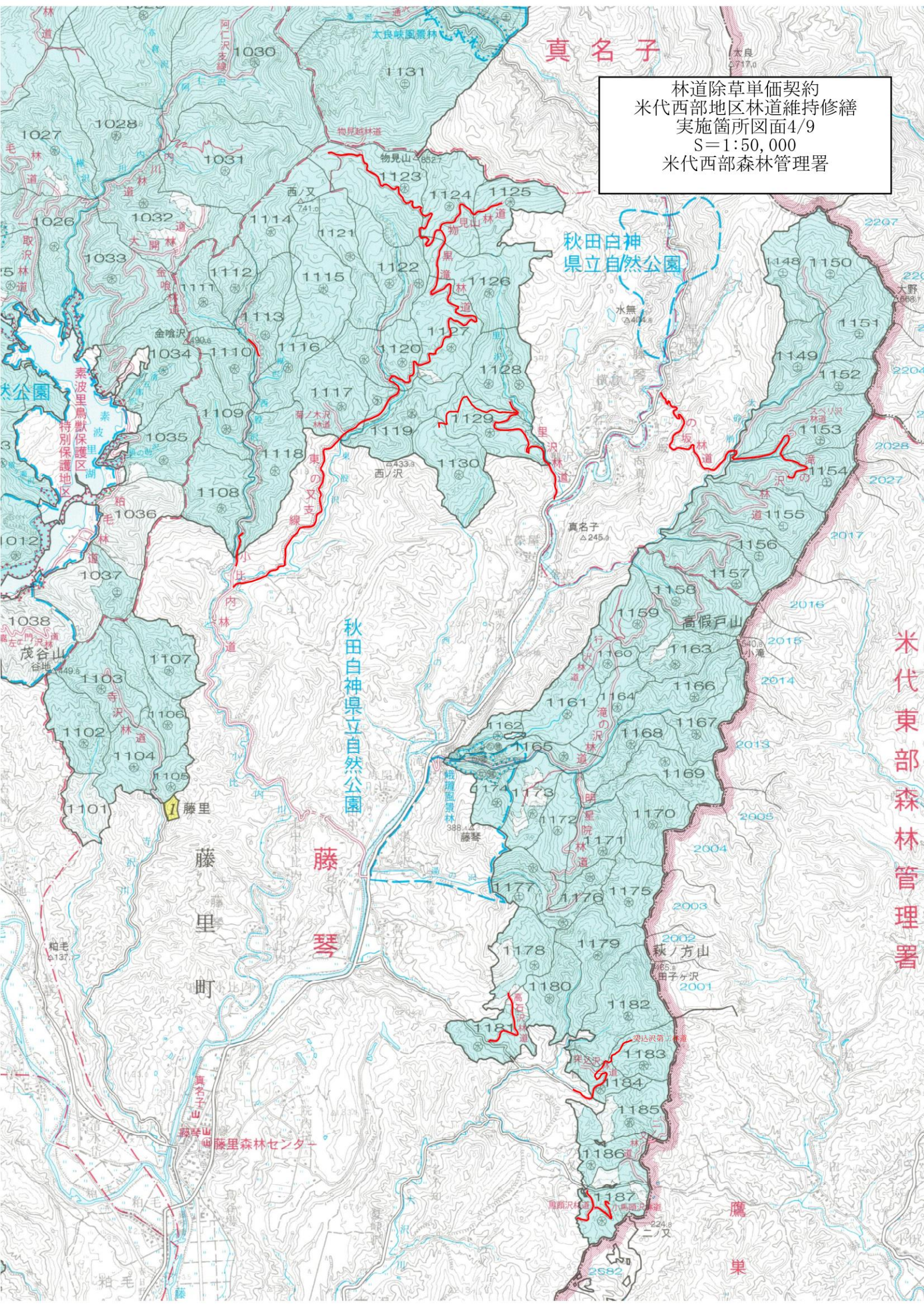
米代東部森林管理署

藤
琴

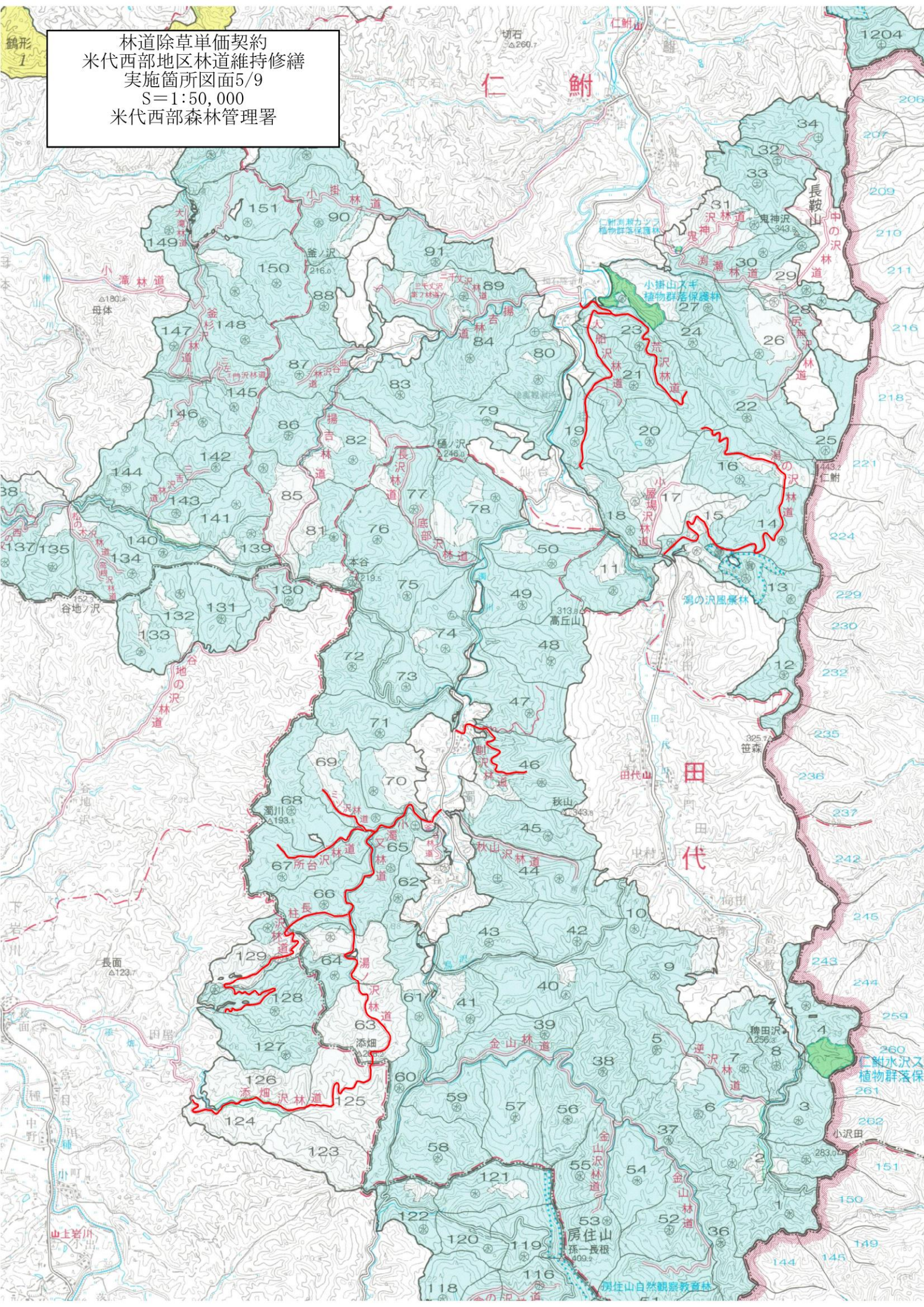
藤
里
町

鷹

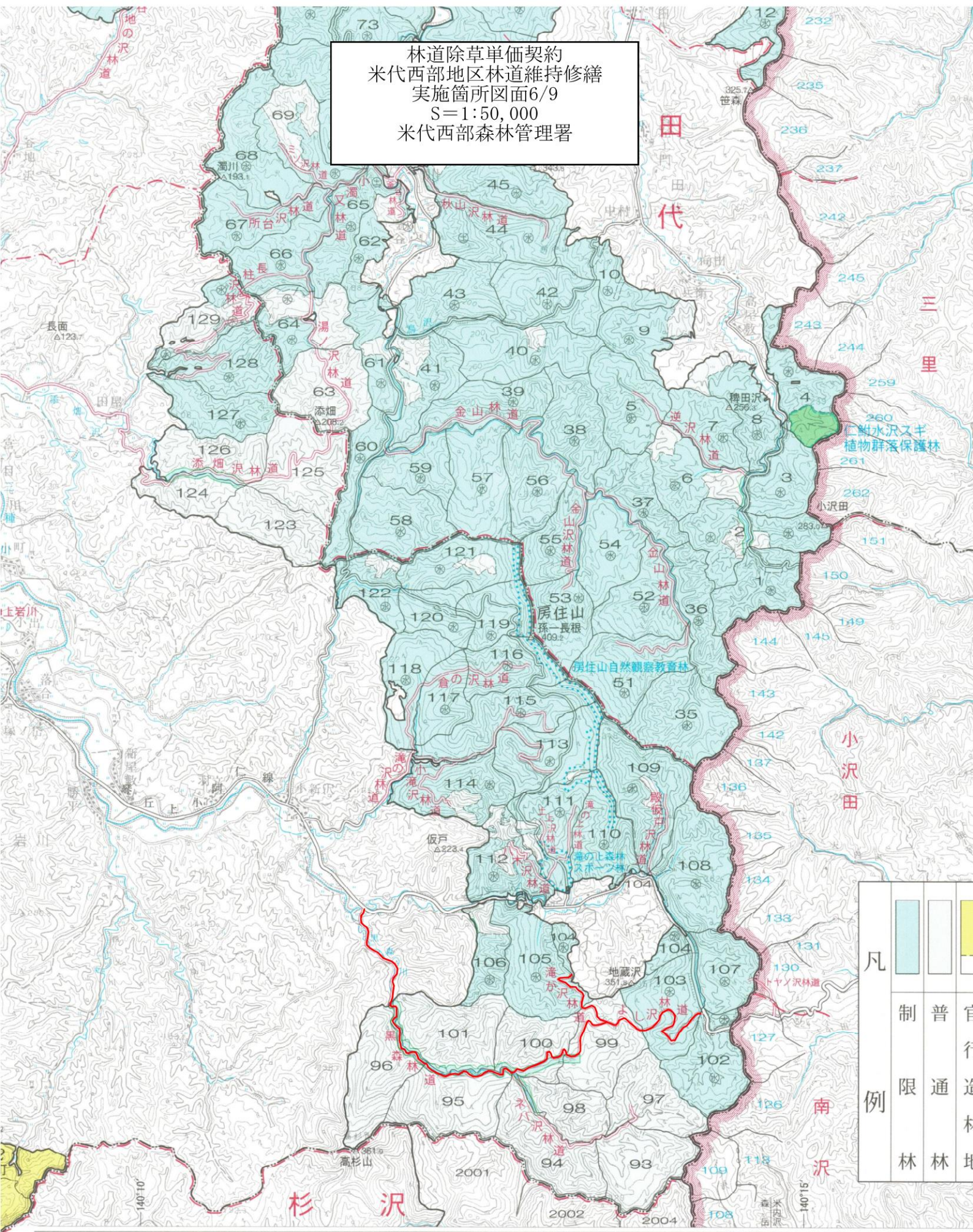
巢



林道除草単価契約
米代西部地区林道維持修繕
実施箇所図面5/9
S=1:50,000
米代西部森林管理署



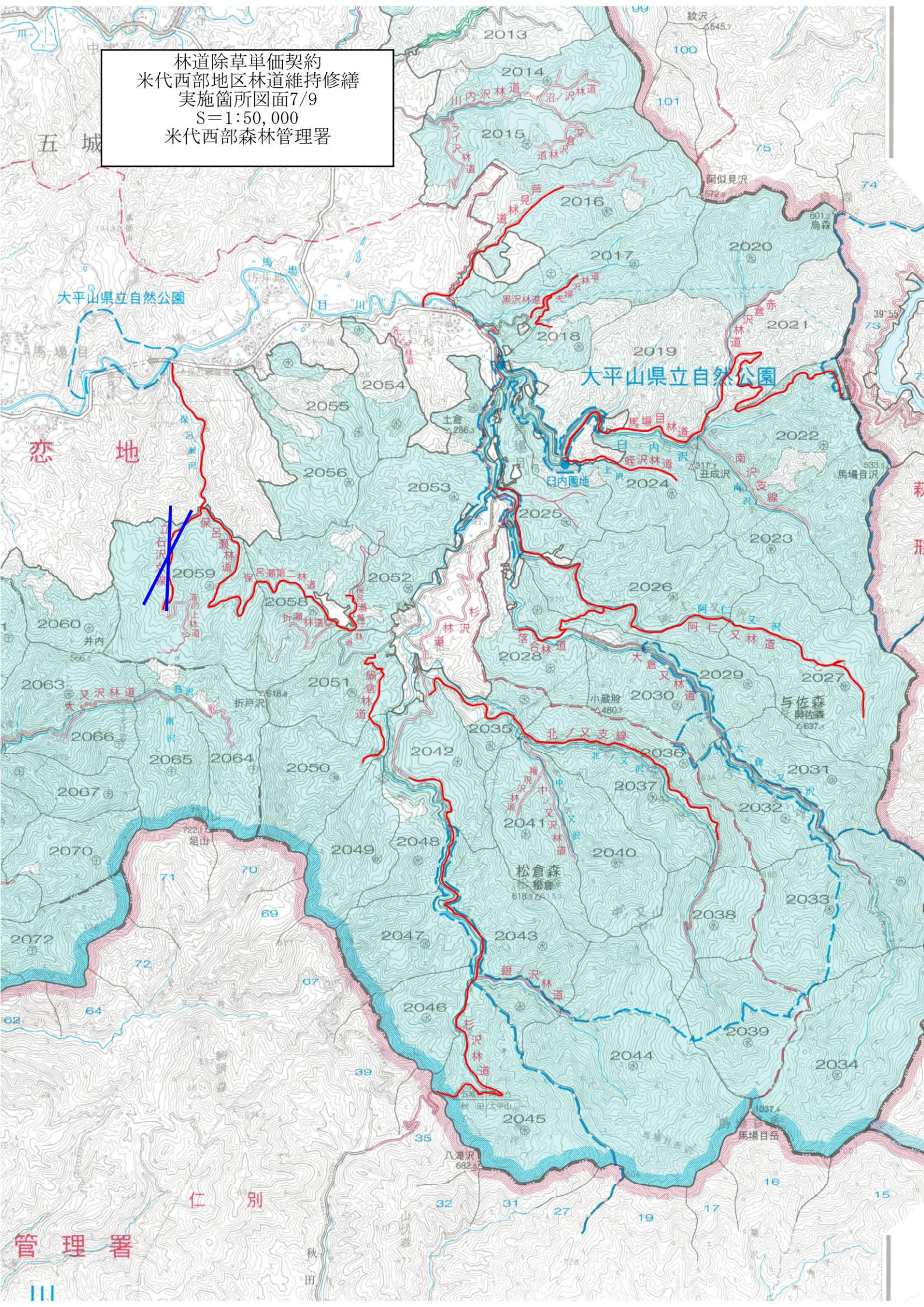
林道除草単価契約
 米代西部地区林道維持修繕
 実施箇所図面6/9
 S=1:50,000
 米代西部森林管理署



1 : 50,000

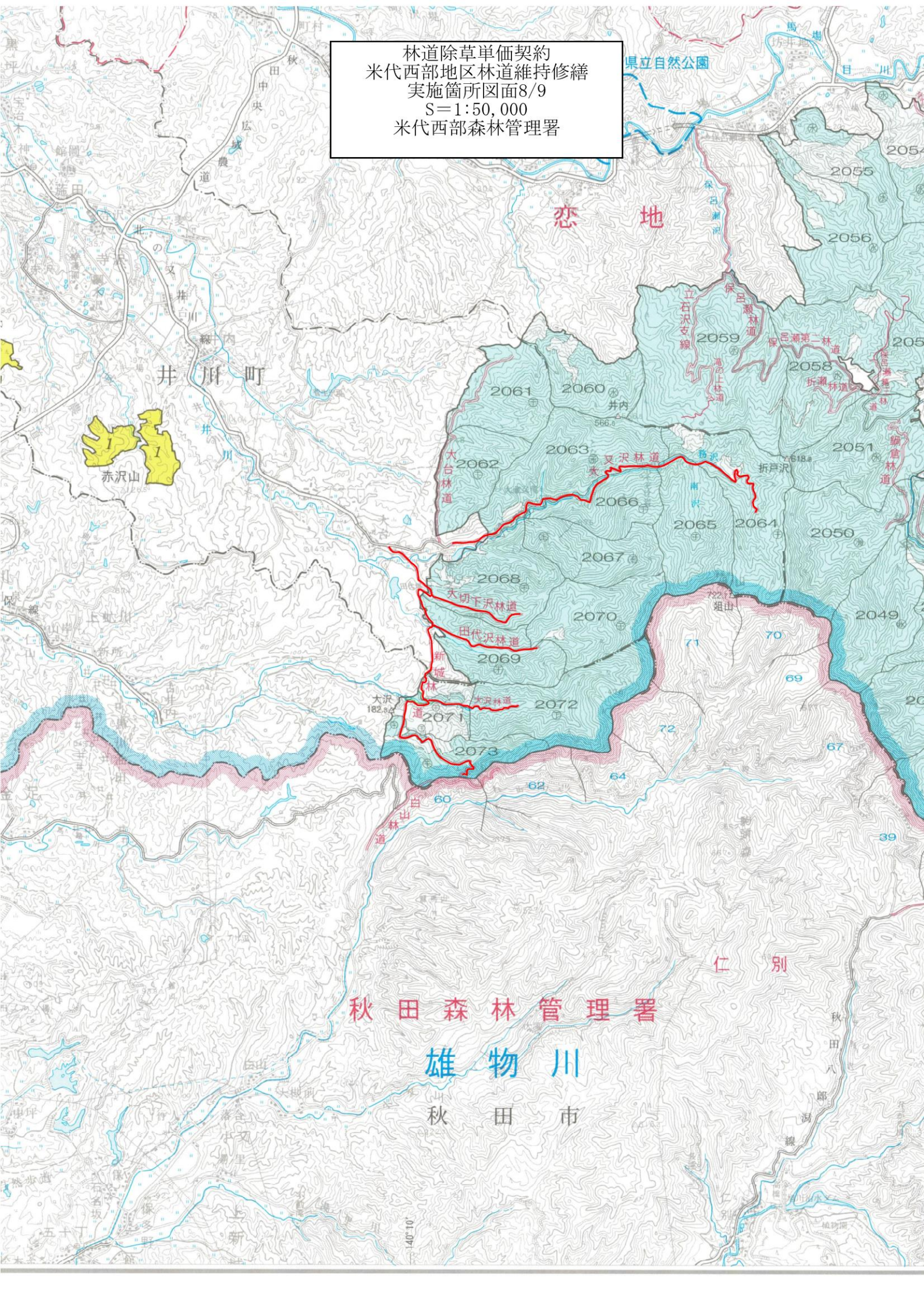


林道除草単価契約
米代西部地区林道維持修繕
実施箇所図面7/9
S=1:50,000
米代西部森林管理署



管理署

林道除草単価契約
米代西部地区林道維持修繕
実施箇所図面8/9
S=1:50,000
米代西部森林管理署



秋田森林管理署

雄物川

秋田市

仁別

140'10"

林道除草単価契約
米代西部地区林道維持修繕
実施箇所図面9/9
S=1:50,000
米代西部森林管理署

