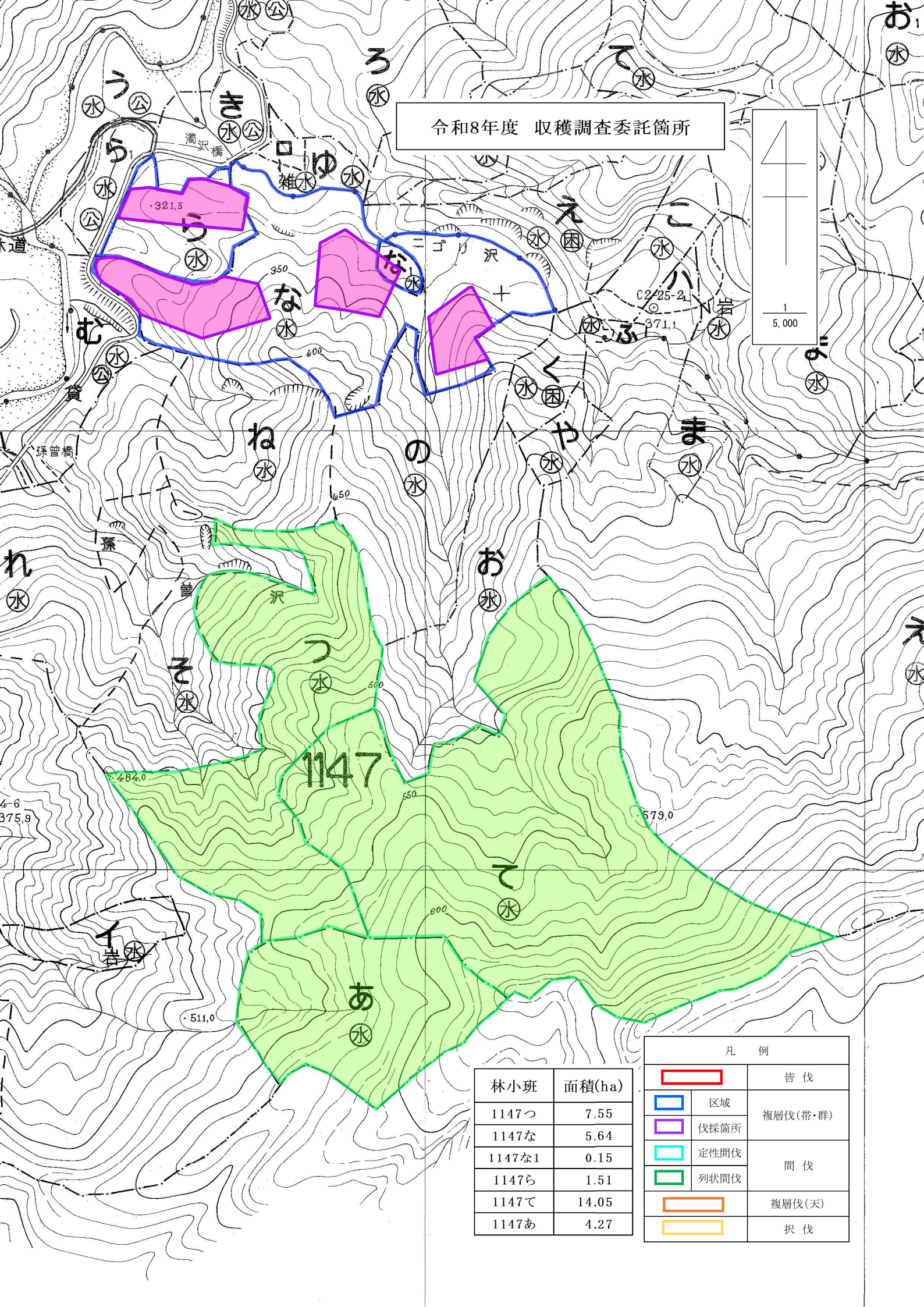
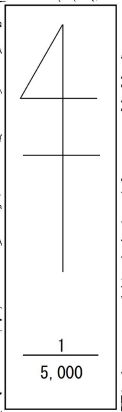


令和8年度 収穫調査委託箇所

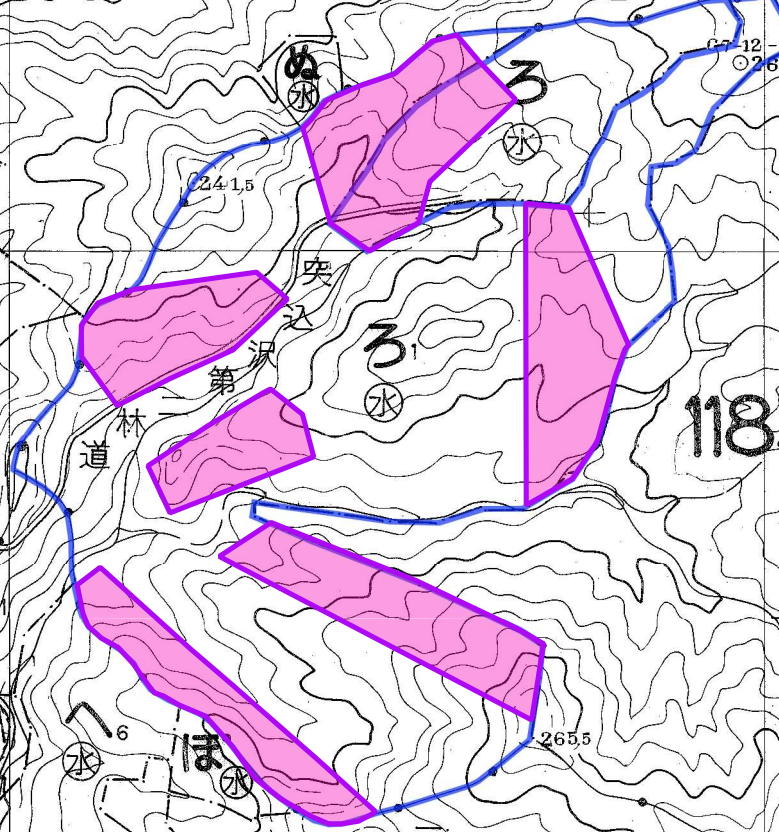
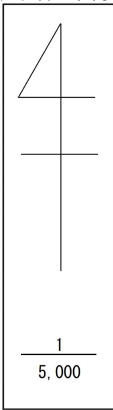


林小班	面積(ha)
1147つ	7.55
1147な	5.64
1147な1	0.15
1147ら	1.51
1147て	14.05
1147あ	4.27

凡 例	
	皆 伐
	区 域
	伐採箇所
	定性間伐
	列状間伐
	複層伐(天)
	択 伐
	複層伐(帯・群)
	間 伐

1182

令和8年度 収穫調査委託箇所



凡 例	
	皆 伐
	区域
	伐採箇所
	定性間伐
	列状間伐
	複層伐(天)
	択 伐

林小班	面積(ha)
1183ろ	1.65
1183ろ1	11.28

1185