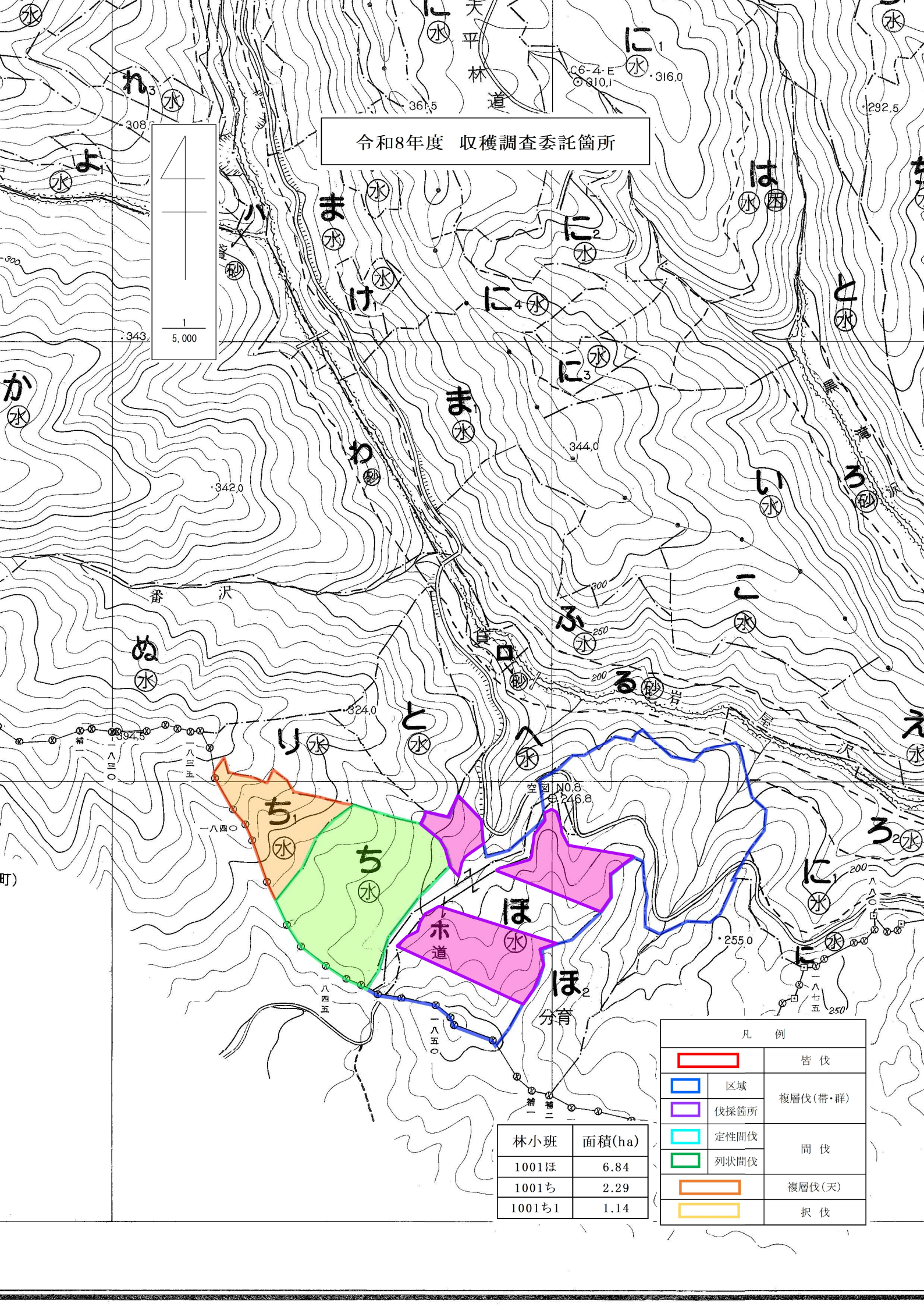
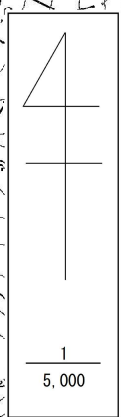


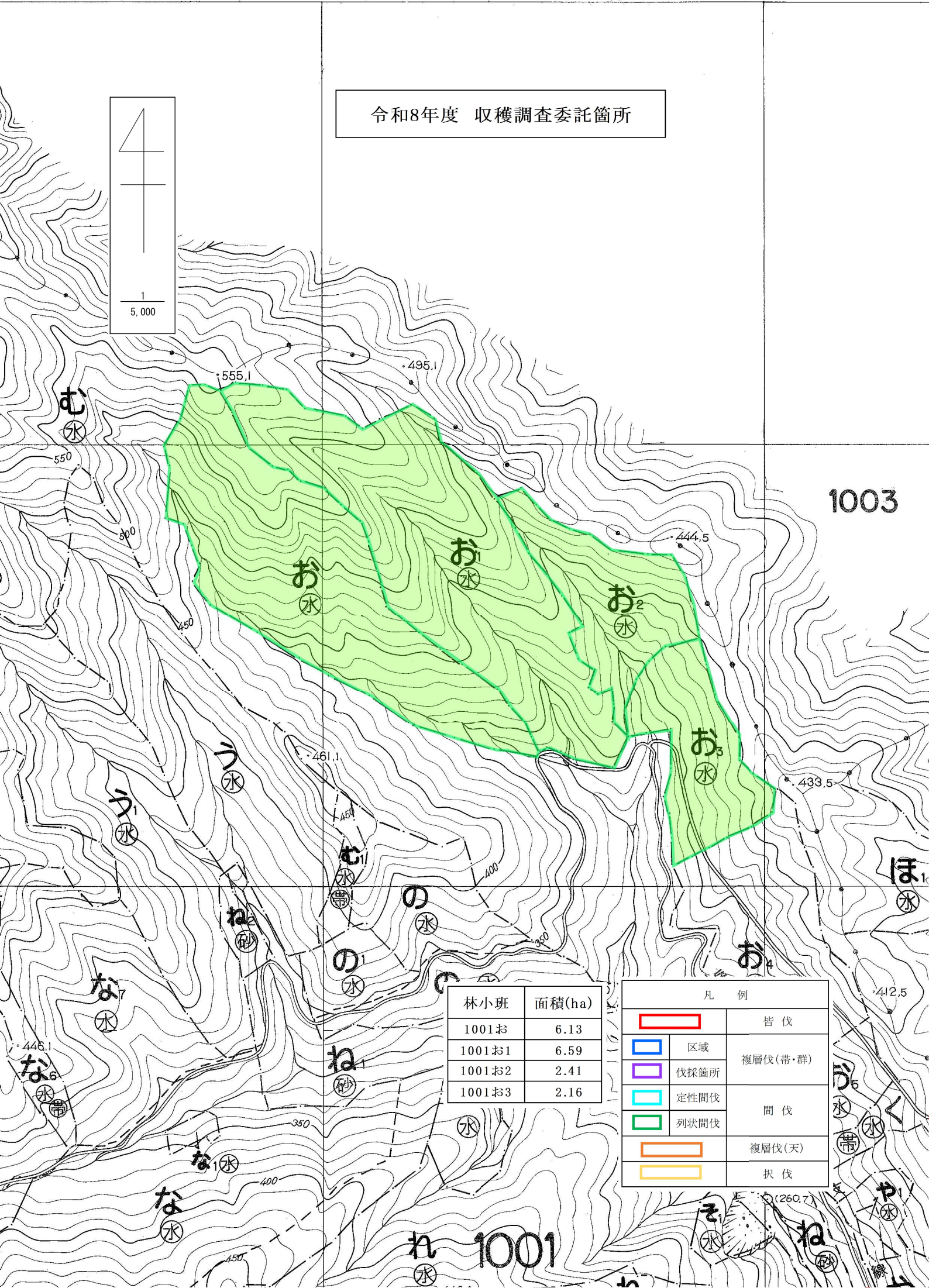
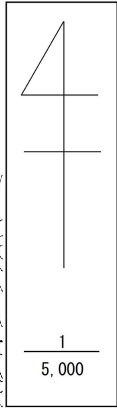
令和8年度 収穫調査委託箇所



林小班	面積(ha)
1001ほ	6.84
1001ち	2.29
1001ち1	1.14

凡 例	
	皆 伐
	区域
	伐採箇所
	定性間伐
	列状間伐
	複層伐(天)
	択 伐

令和8年度 収穫調査委託箇所



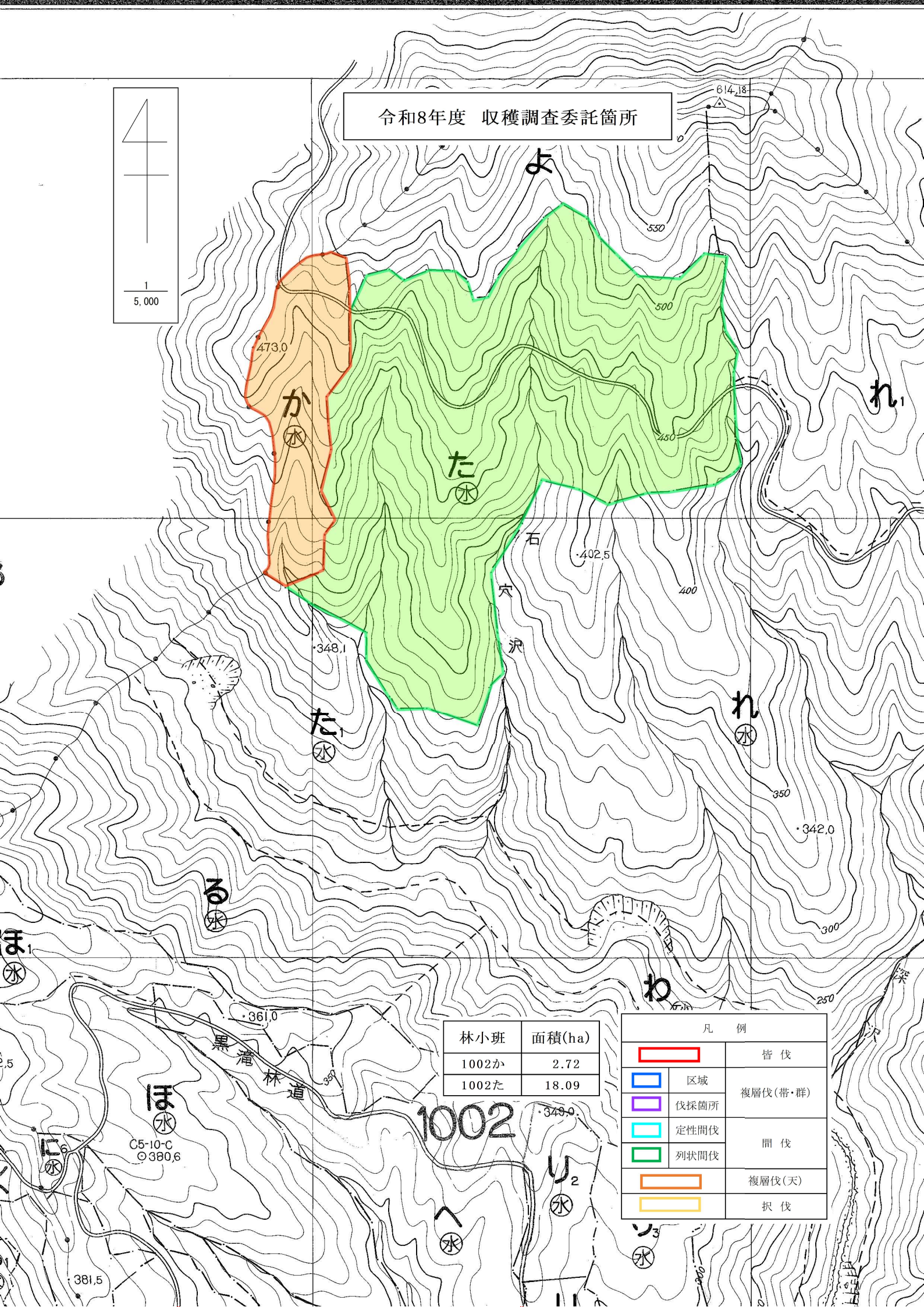
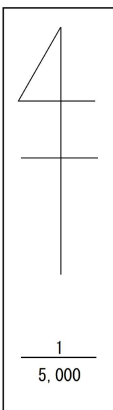
1003

林小班	面積(ha)
1001お	6.13
1001お1	6.59
1001お2	2.41
1001お3	2.16

凡 例	
	皆伐
	区域
	伐採箇所
	定性間伐
	列状間伐
	複層伐(天)
	択伐

1001

令和8年度 収穫調査委託箇所



林小班	面積(ha)
1002か	2.72
1002た	18.09

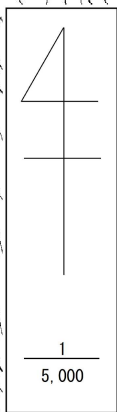
凡 例	
	皆 伐
	区 域
	伐採箇所
	定性間伐
	列状間伐
	複層伐(天)
	択 伐
	複層伐(帯・群)
	間 伐
	複層伐(天)
	択 伐

C5-10-C
◎380,6

1002

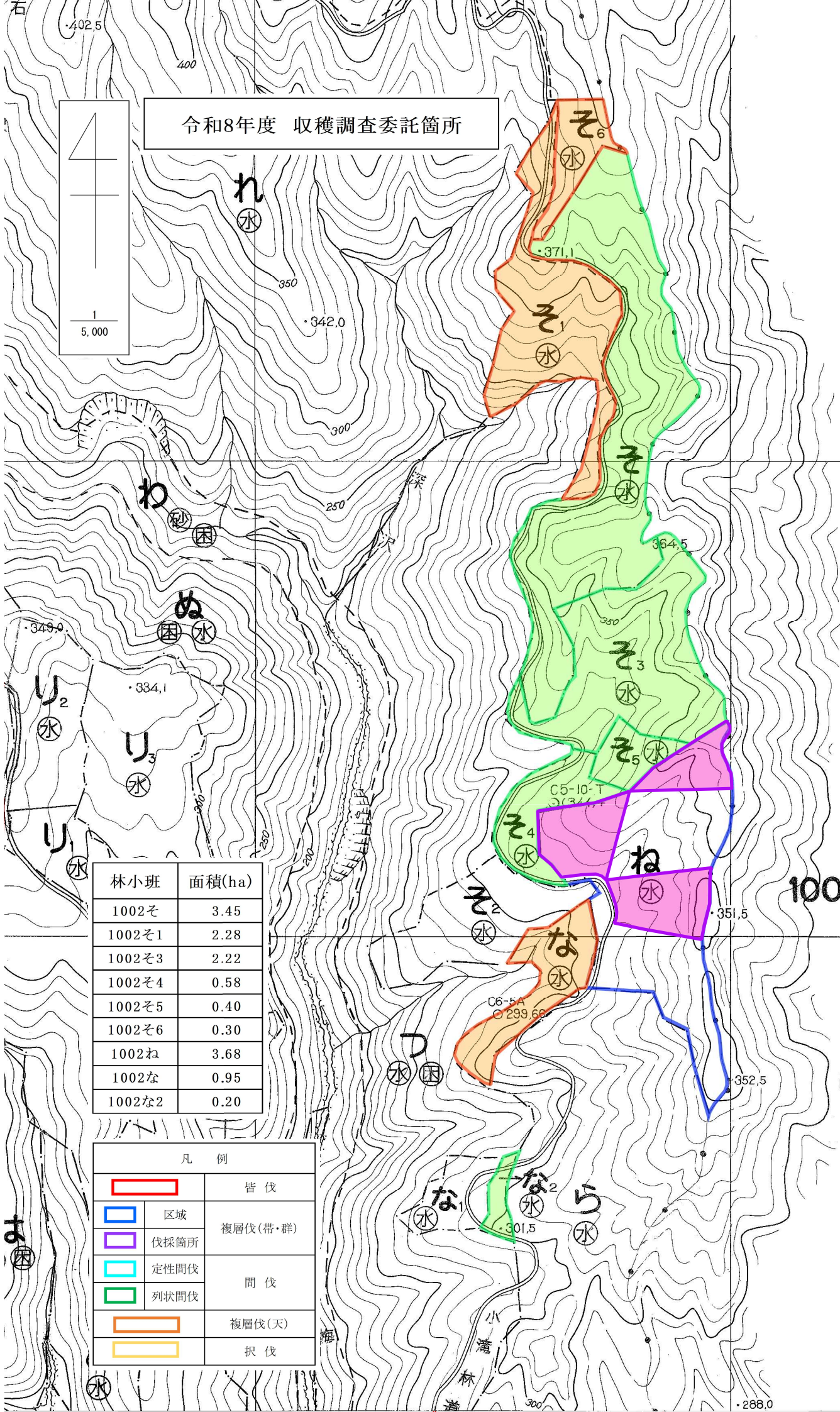
黒滝林道

令和8年度 収穫調査委託箇所

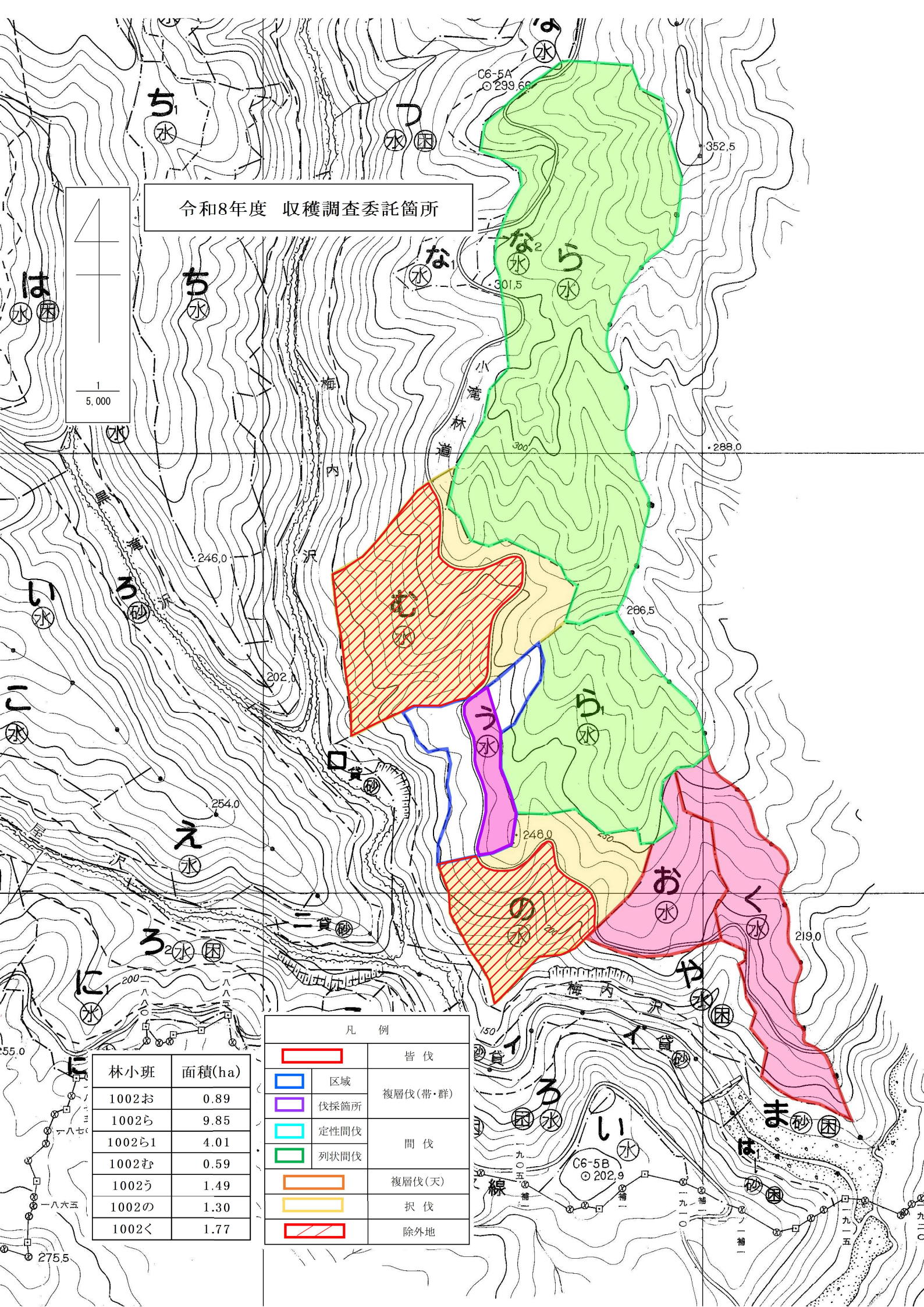
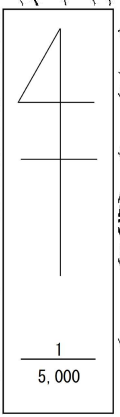


林小班	面積(ha)
1002そ	3.45
1002そ1	2.28
1002そ3	2.22
1002そ4	0.58
1002そ5	0.40
1002そ6	0.30
1002ね	3.68
1002な	0.95
1002な2	0.20

凡例	
	皆伐
	区域
	伐採箇所
	定性間伐
	列状間伐
	複層伐(天)
	択伐



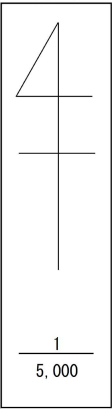
令和8年度 収穫調査委託箇所



凡例		
	皆伐	
	区域	複層伐(帯・群)
	伐採箇所	
	定性間伐	間伐
	列状間伐	
	複層伐(天)	択伐
	択伐	
	除外地	

林小班	面積(ha)
1002お	0.89
1002ら	9.85
1002ら1	4.01
1002む	0.59
1002う	1.49
1002の	1.30
1002く	1.77

令和8年度 収獲調査委託箇所



1003

は

・421.0

小滝林道

C4-2C
○(408.9)

・489.1

450

400

350

・348.5

と

ち

り

り₂

・442.0

・467.1

わ

わ₂

C5-10-B
○(364.6)

C5-10N

よ

か

614.18

れ

た

・315.1

200

250

400

450

500

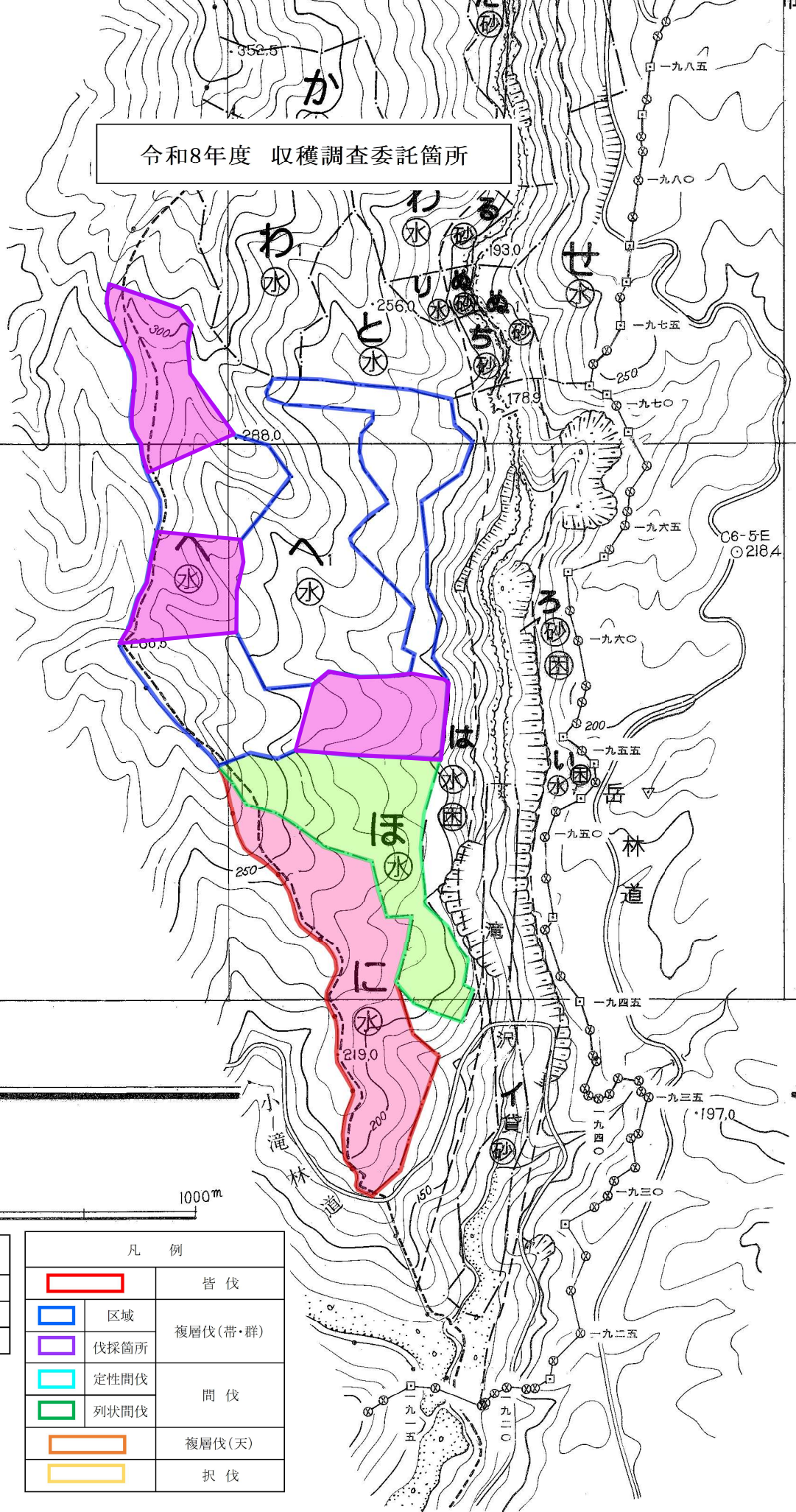
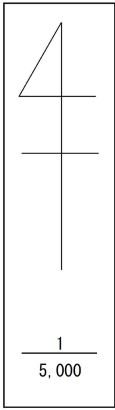
・577.5

・473.0

林小班	面積(ha)
1003り	6.47
1003ぬ	6.37

凡 例	
	皆伐
	区域
	伐採箇所
	定性間伐
	列状間伐
	複層伐(天)
	択伐
	複層伐(帯・群)
	間伐

令和8年度 収穫調査委託箇所



1000m

林小班	面積(ha)
1004に	1.99
1004ほ	1.84
1004へ	5.64

凡 例		
		皆 伐
	区 域	複層伐(帯・群)
	伐採箇所	
	定性間伐	間 伐
	列状間伐	
		複層伐(天)
		択 伐