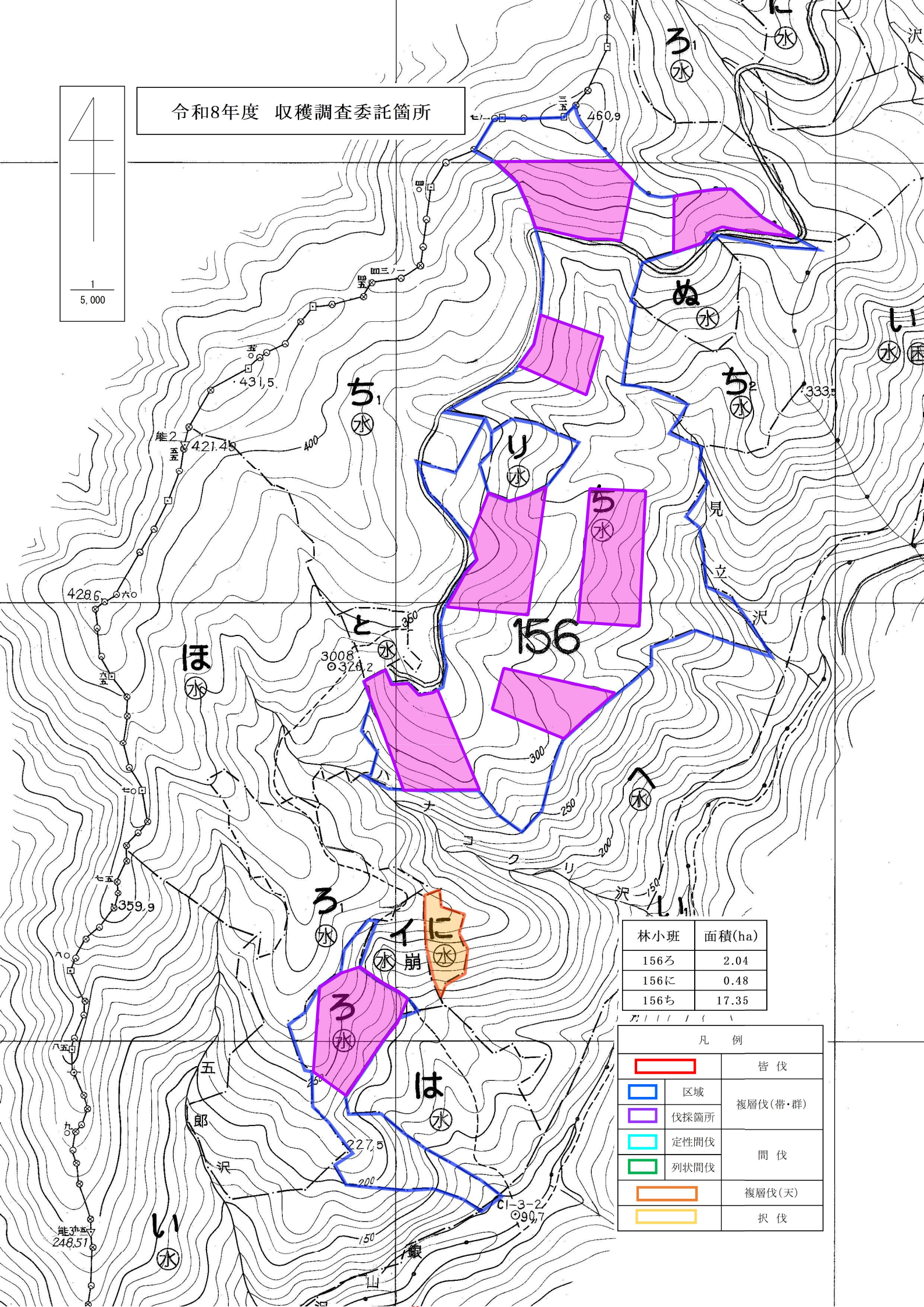
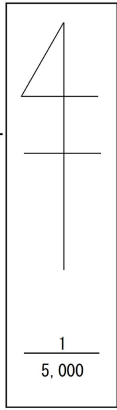


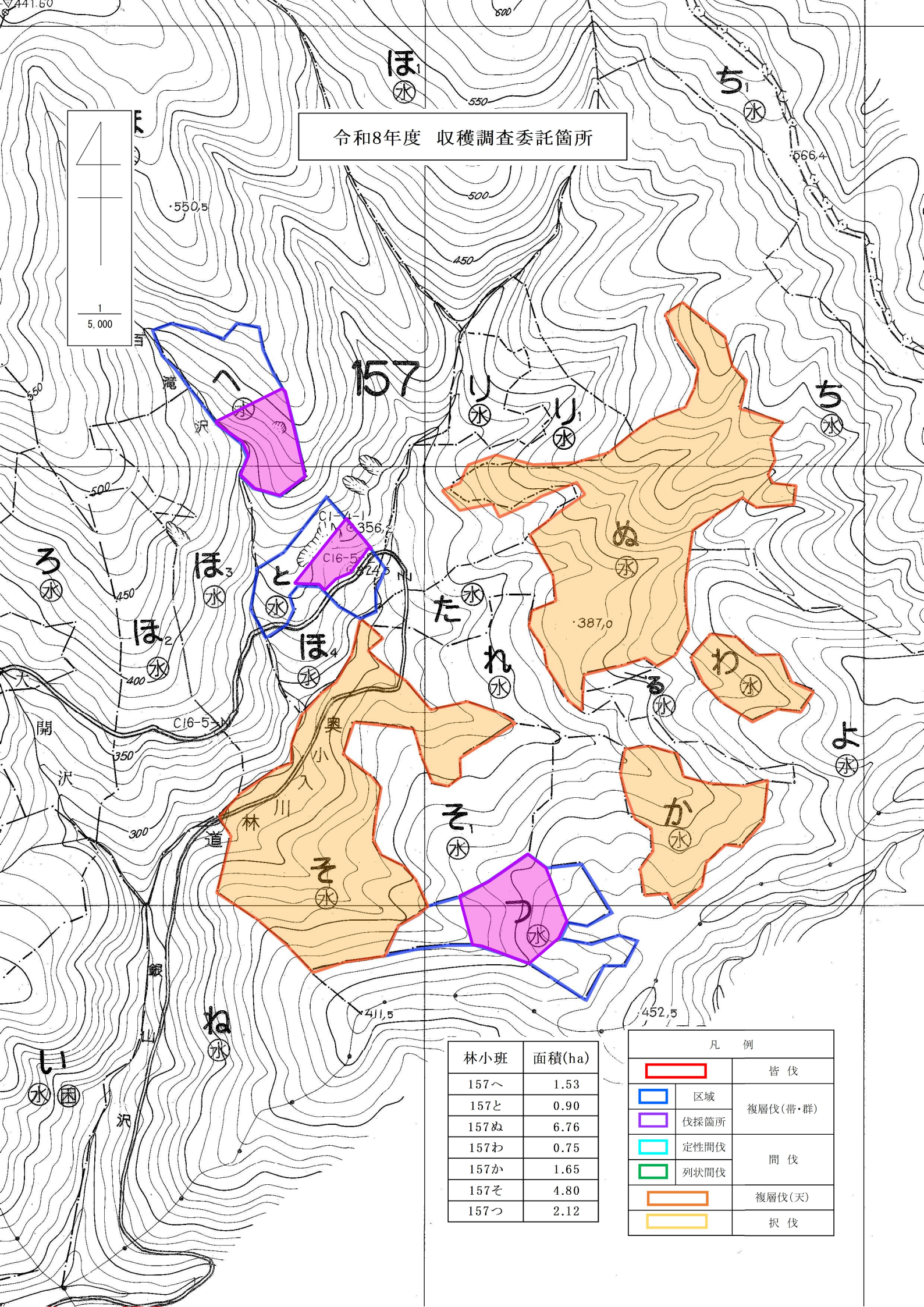
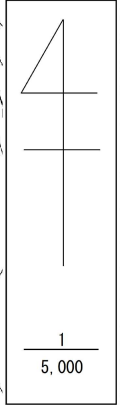
令和8年度 収穫調査委託箇所



林小班	面積(ha)
156ろ	2.04
156に	0.48
156ち	17.35

凡 例	
	皆伐
	区域
	伐採箇所
	定性間伐
	列状間伐
	複層伐(天)
	択伐
	複層伐(帯・群)
	間伐

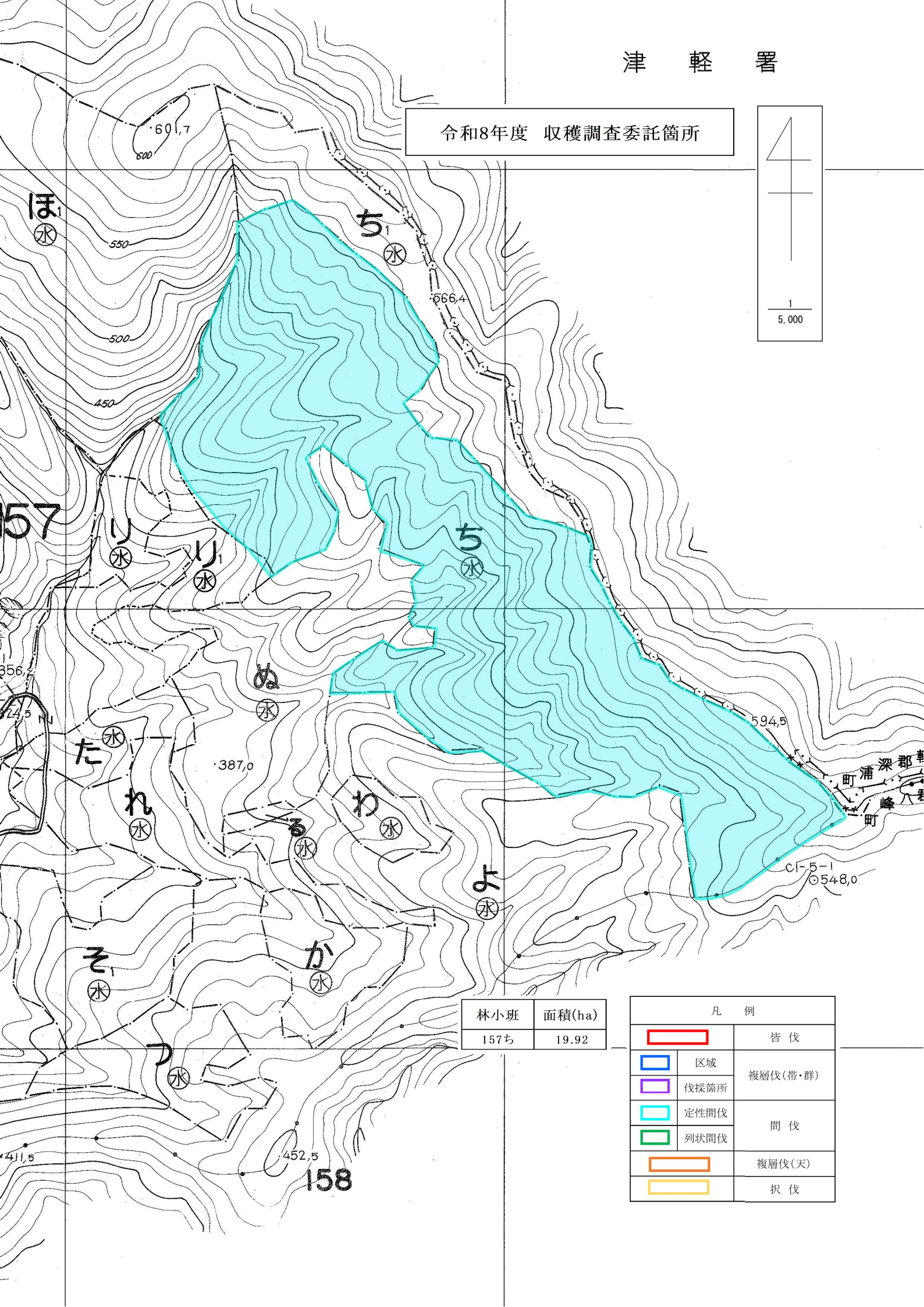
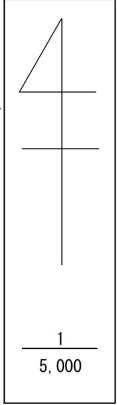
令和8年度 収穫調査委託箇所



林小班	面積(ha)
157へ	1.53
157と	0.90
157ぬ	6.76
157わ	0.75
157か	1.65
157そ	4.80
157つ	2.12

凡 例	
	皆伐
	区域
	伐採箇所
	定性間伐
	列状間伐
	複層伐(天)
	択伐

令和8年度 収獲調査委託箇所



林小班	面積(ha)
157ち	19.92

凡 例	
	皆 伐
	区 域
	伐採箇所
	定性間伐
	列状間伐
	複層伐(天)
	択 伐

157

500

は 沢

ろ

令和8年度 収穫調査委託箇所

452,5

559,5

ろ

479,5

常

わ

る₁

る₂

る₃

158

そ

そ₂

る₄

れ

か

6

よ

571,5

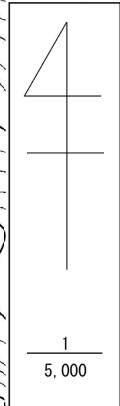
N0.3
631,0

159

そ

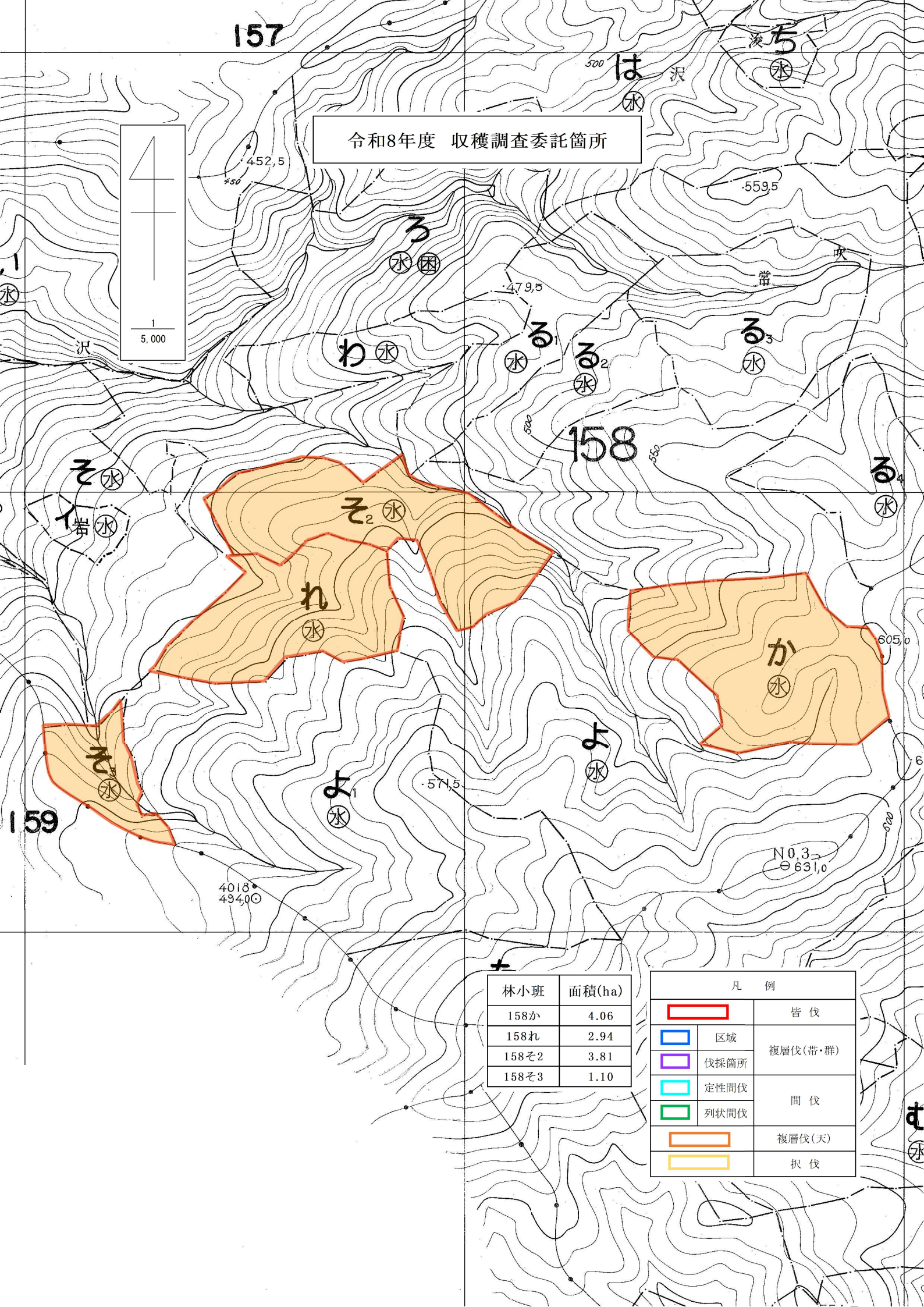
よ₁

4018
494,00

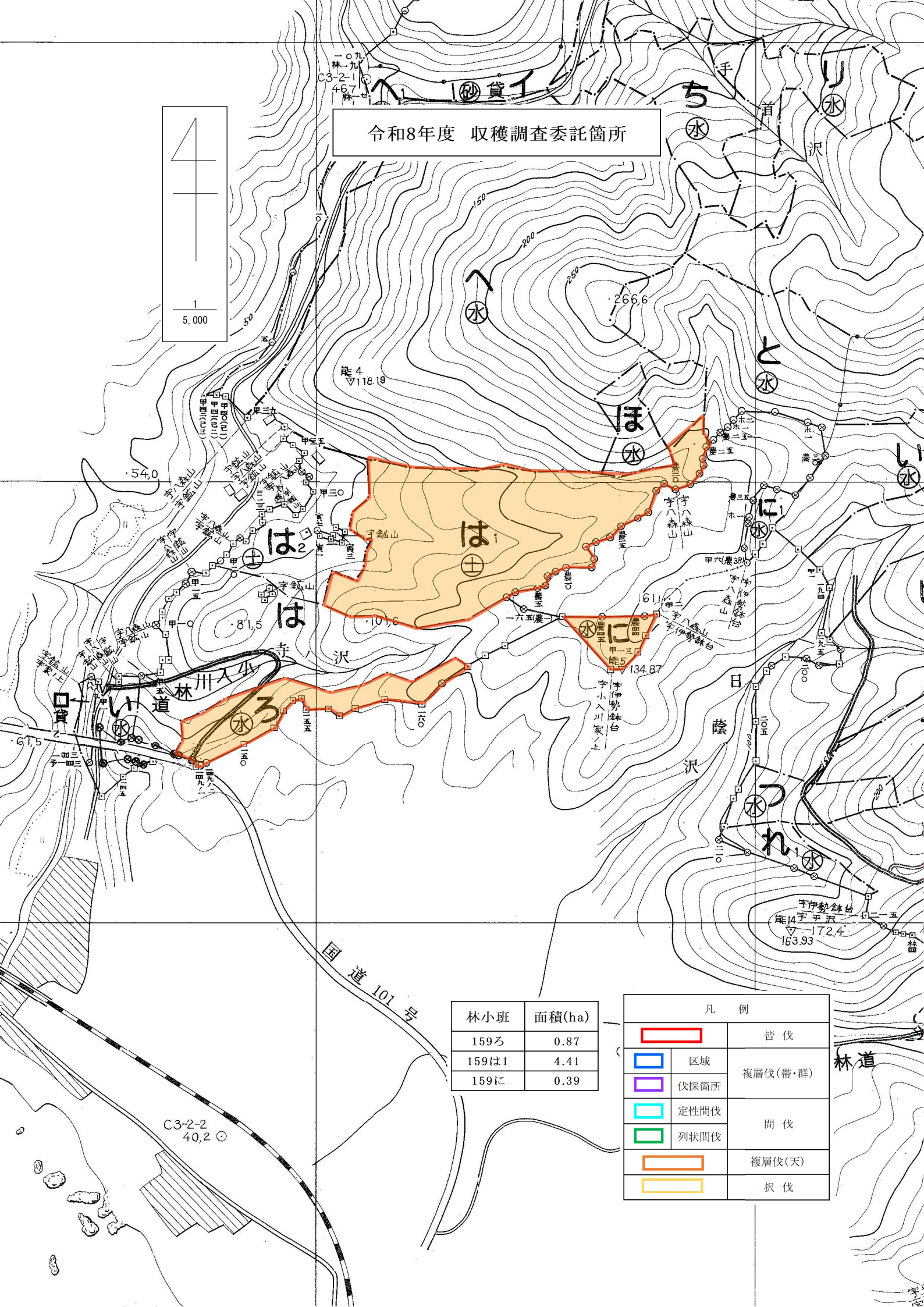
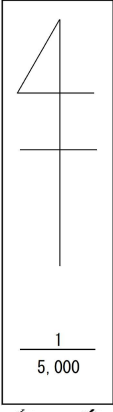


林小班	面積(ha)
158か	4.06
158れ	2.94
158そ2	3.81
158そ3	1.10

凡 例	
	皆 伐
	区 域
	伐採箇所
	定性間伐
	列状間伐
	複層伐(天)
	択 伐



令和8年度 収穫調査委託箇所



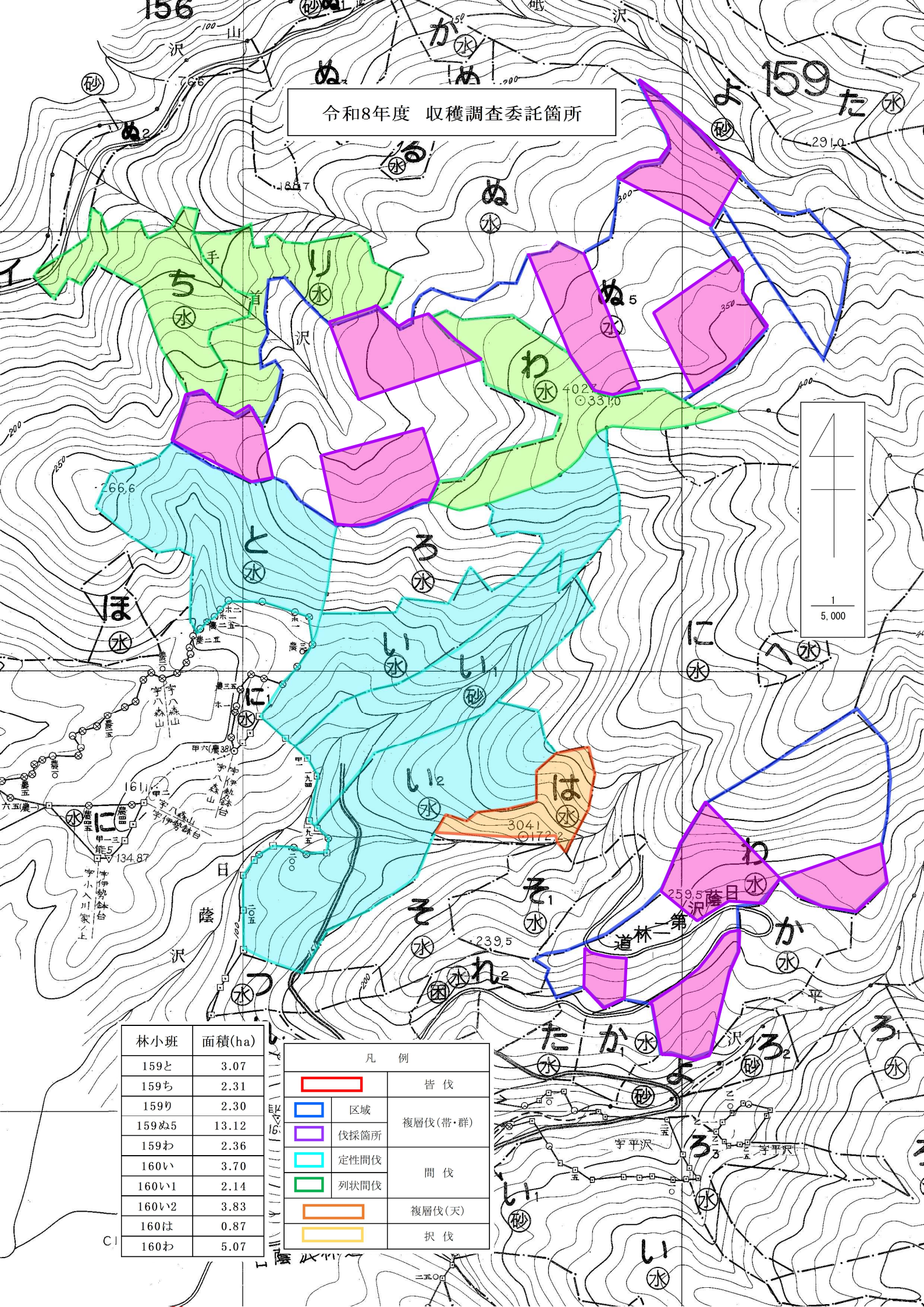
林小班	面積(ha)
159ろ	0.87
159は1	4.41
159に	0.39

凡 例	
	皆伐
	区域
	伐採箇所
	定性間伐
	列状間伐
	複層伐(天)
	択伐

林道

C3-2-2
40,2

令和8年度 収穫調査委託箇所

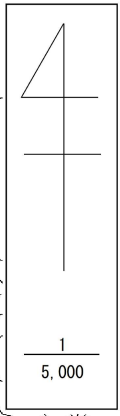


林小班	面積(ha)
159と	3.07
159ち	2.31
159り	2.30
159ぬ5	13.12
159わ	2.36
160い	3.70
160い1	2.14
160い2	3.83
160は	0.87
160わ	5.07

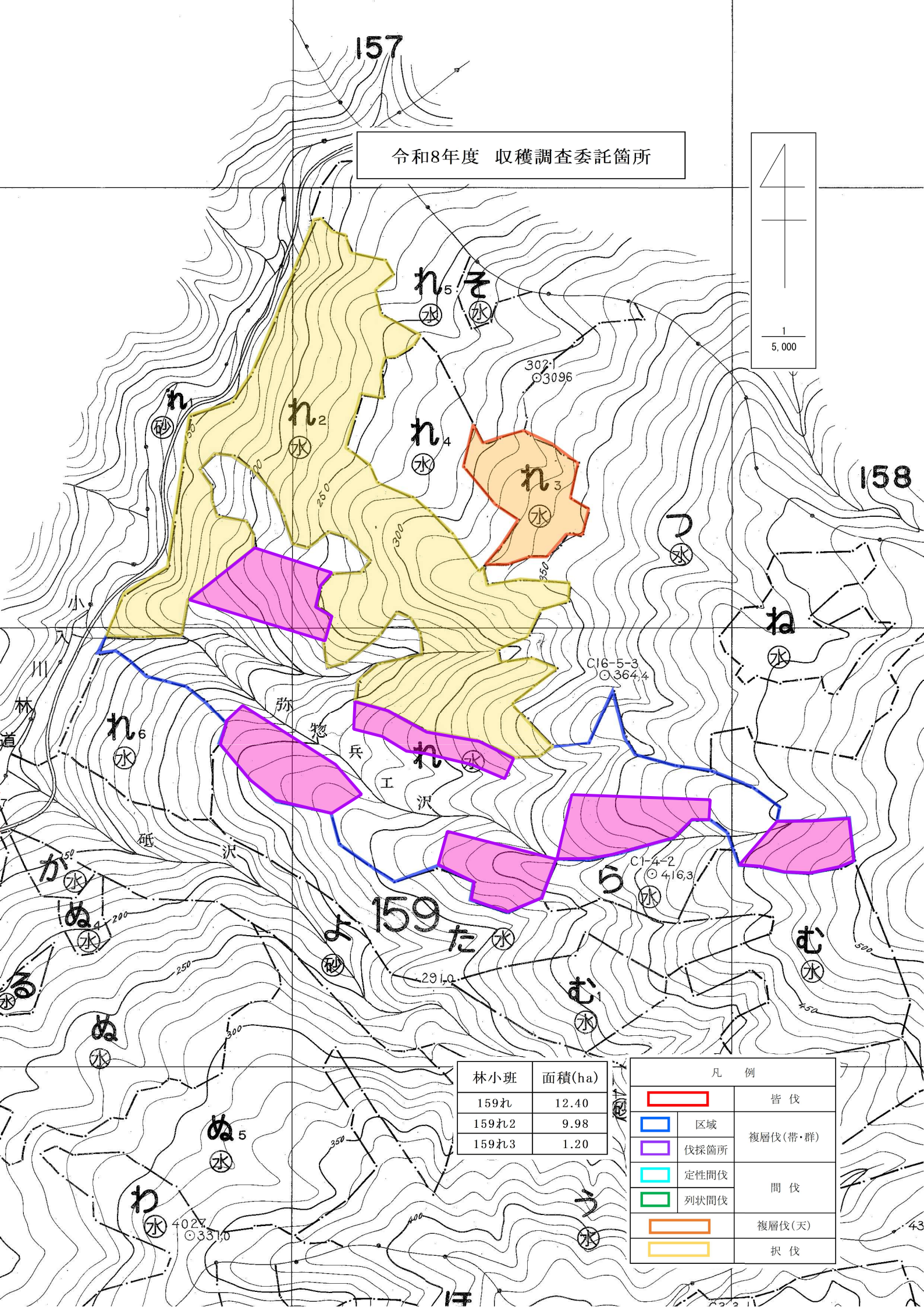
凡 例	
	皆 伐
	区域
	伐採箇所
	定性間伐
	列状間伐
	複層伐(天)
	択 伐
	複層伐(帯・群)
	間 伐

157

令和8年度 収穫調査委託箇所



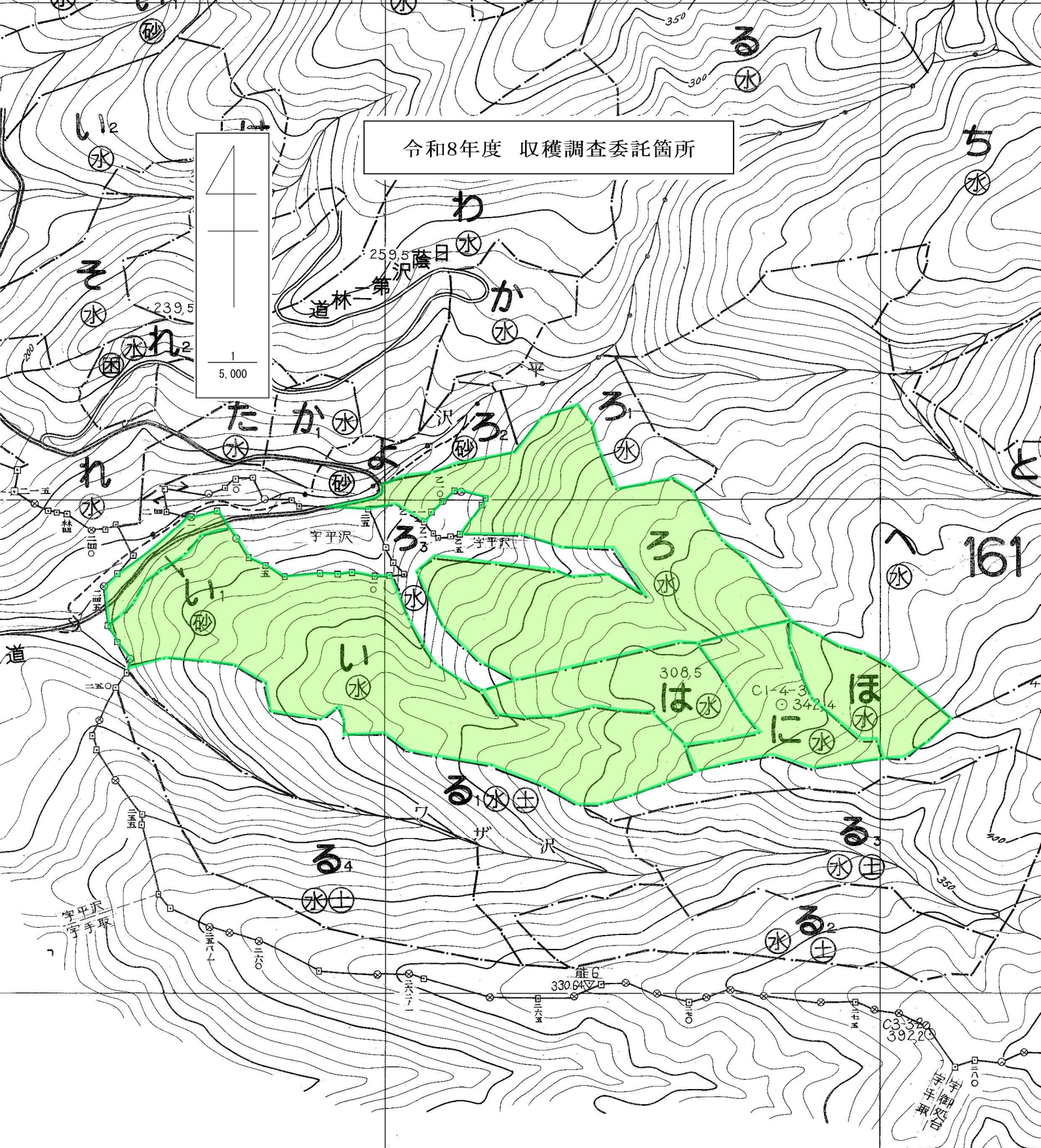
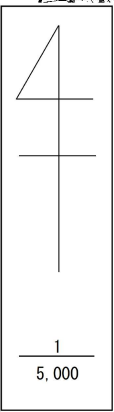
158



林小班	面積(ha)
159れ	12.40
159れ2	9.98
159れ3	1.20

凡例	
	皆伐
	区域
	伐採箇所
	定性間伐
	列状間伐
	複層伐(天)
	択伐

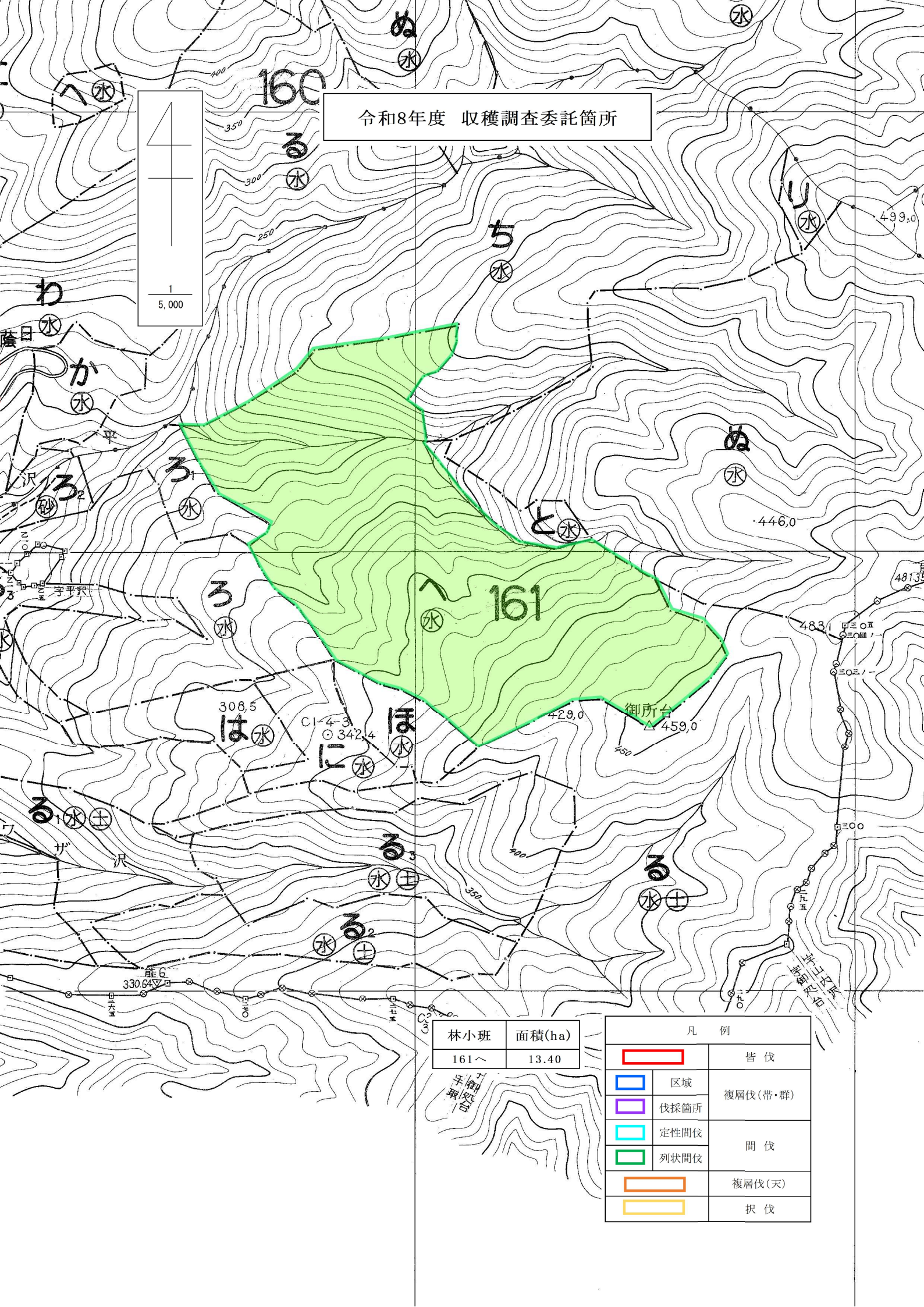
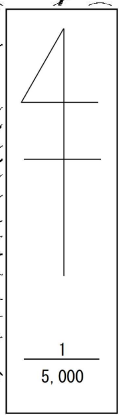
令和8年度 収穫調査委託箇所



林小班	面積(ha)
161い	4.90
161い1	0.07
161ろ	5.05
161は	1.40
161に	1.32
161ほ	1.00

凡 例	
	皆伐
	区域
	伐採箇所
	定性間伐
	列状間伐
	複層伐(天)
	択伐

令和8年度 収穫調査委託箇所



林小班	面積(ha)
161	13.40

凡 例	
	皆 伐
	区域
	伐採箇所
	定性間伐
	列状間伐
	複層伐(天)
	択 伐

御所台
手取