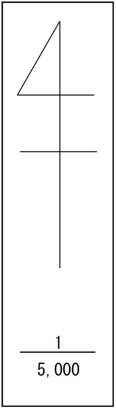


2004

令和8年度 収穫調査委託箇所

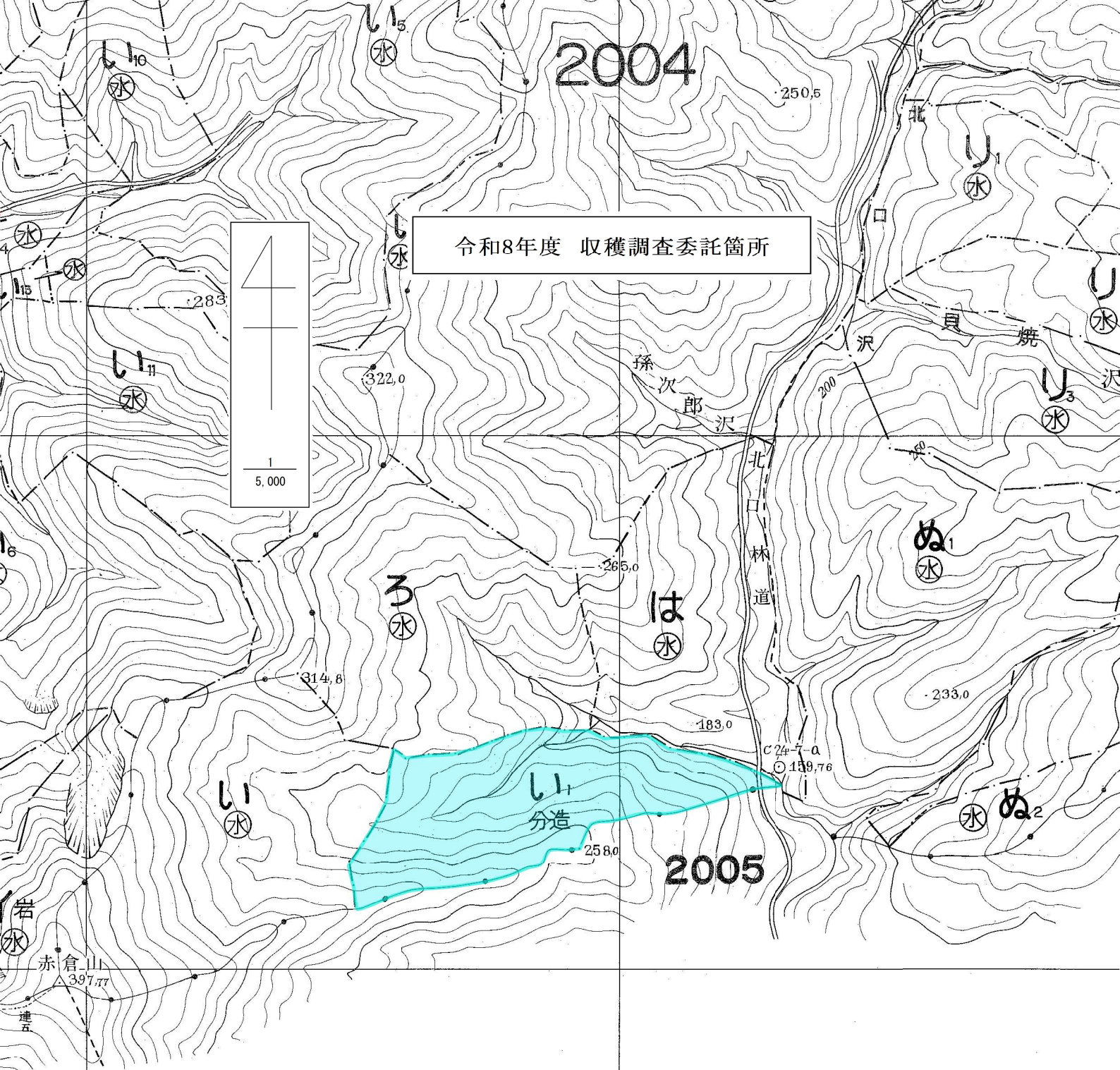


2005

C23-7-CT
◎ 274.37

林小班	面積(ha)
2004\1	3.63

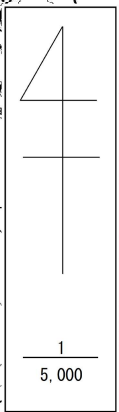
凡 例	
	皆 伐
	区域
	伐採箇所
	定性間伐
	列状間伐
	複層伐(天)
	択 伐



2006

令和8年度 収穫調査委託箇所

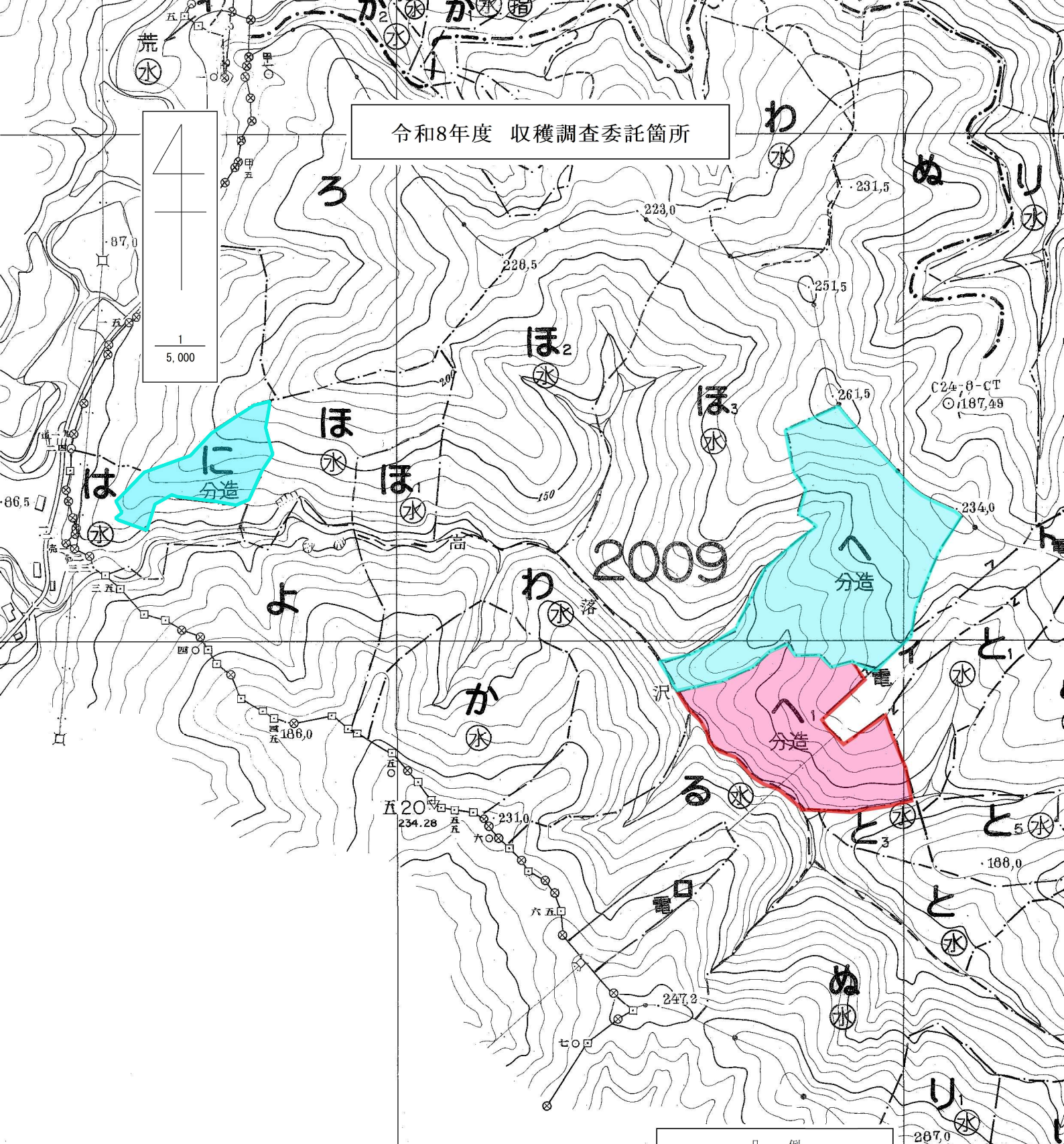
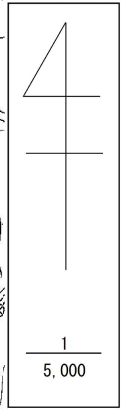
2007



凡例	
	皆伐
	区域
	伐採箇所
	定性間伐
	列状間伐
	複層伐(天)
	択伐
	複層伐(帯・群)
	間伐

林小班	面積(ha)
2006わ	3.35

令和8年度 収穫調査委託箇所

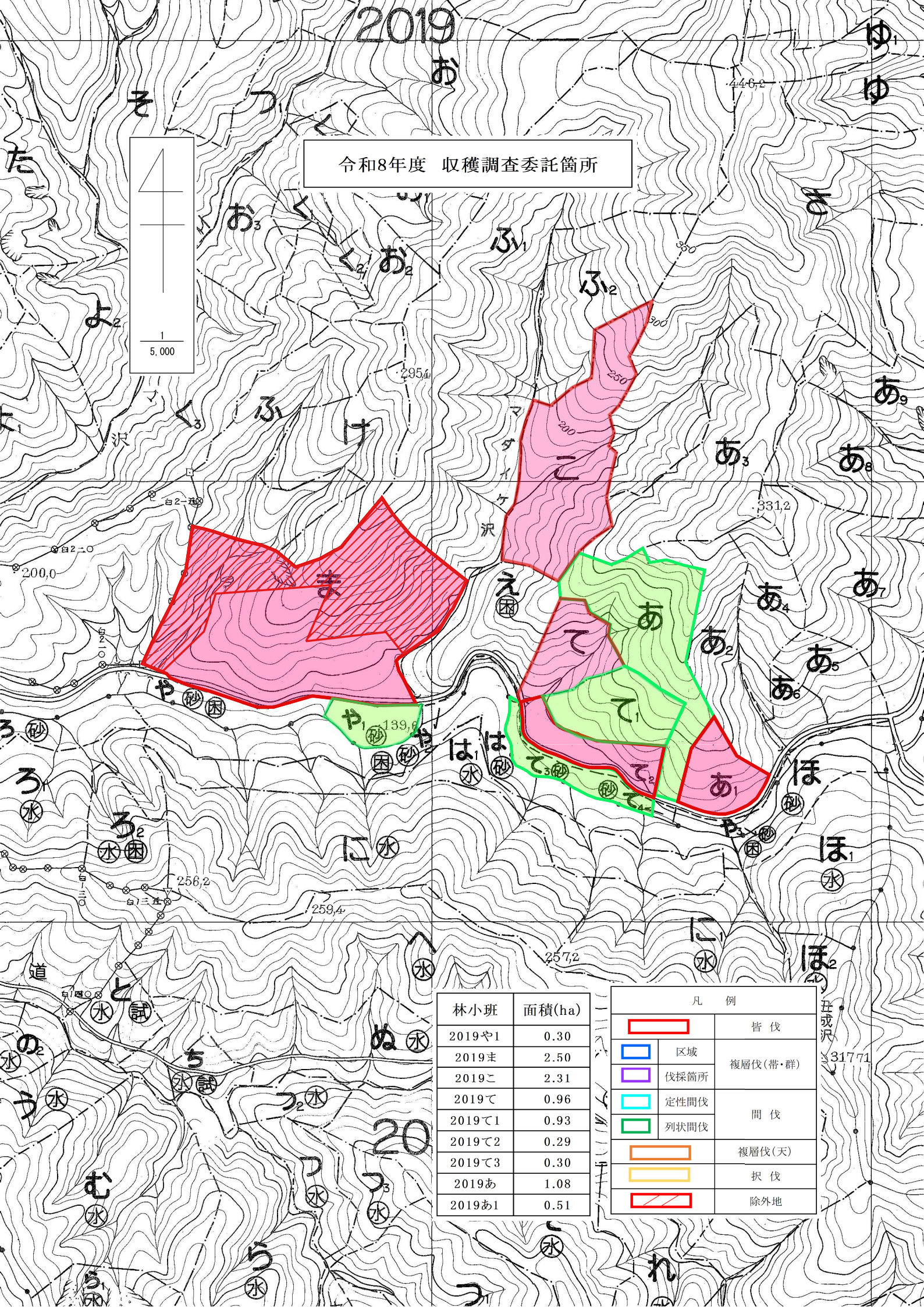
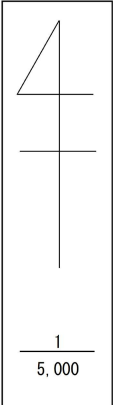


凡 例	
	皆 伐
	区域
	伐採箇所
	定性間伐
	列状間伐
	複層伐(天)
	択 伐

林小班	面積(ha)
2009に	0.94
2009〜	3.81
2009〜1	2.12

2019
お

令和8年度 収穫調査委託箇所



林小班	面積(ha)
2019や1	0.30
2019ま	2.50
2019こ	2.31
2019て	0.96
2019て1	0.93
2019て2	0.29
2019て3	0.30
2019あ	1.08
2019あ1	0.51

凡 例	
	皆伐
	区域
	伐採箇所
	定性間伐
	列状間伐
	複層伐(天)
	択伐
	除外地

庄成沢

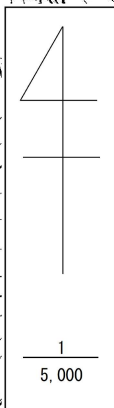
317.71

2017

2020

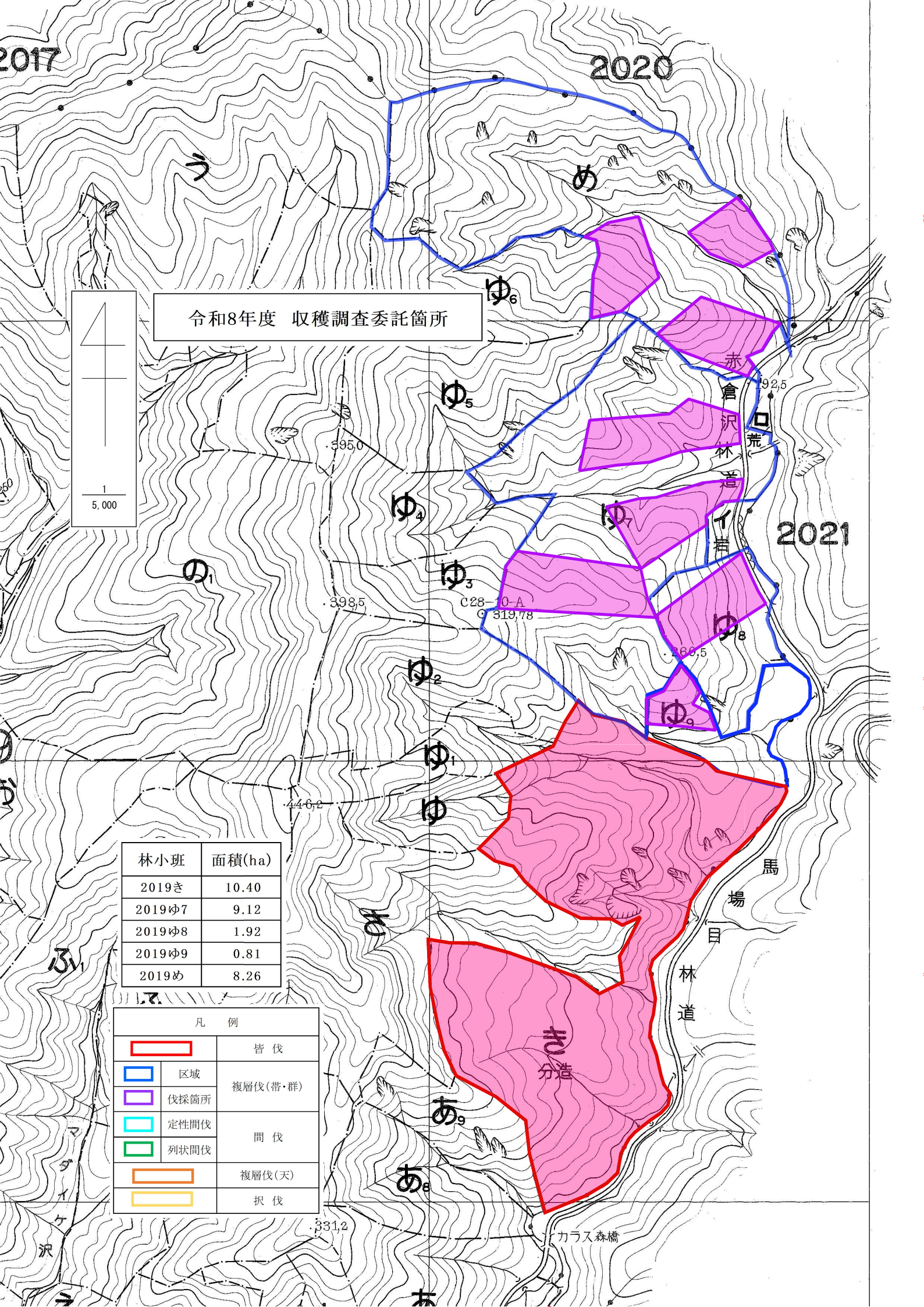
2021

令和8年度 収穫調査委託箇所

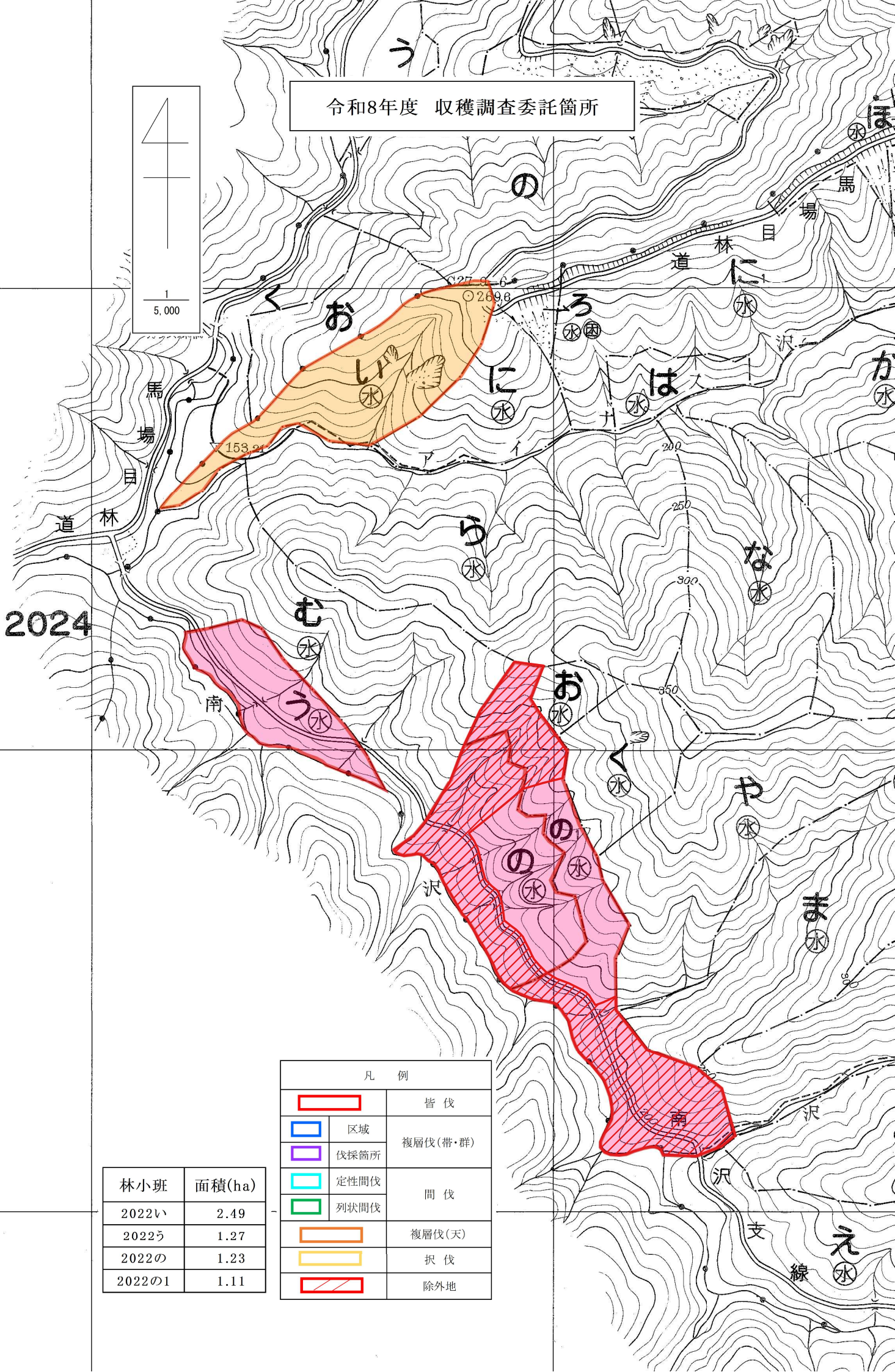
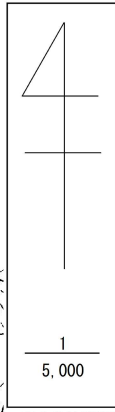


林小班	面積(ha)
2019き	10.40
2019ゆ7	9.12
2019ゆ8	1.92
2019ゆ9	0.81
2019め	8.26

凡例	
	皆伐
	区域
	伐採箇所
	定性間伐
	列状間伐
	複層伐(天)
	択伐



令和8年度 収穫調査委託箇所

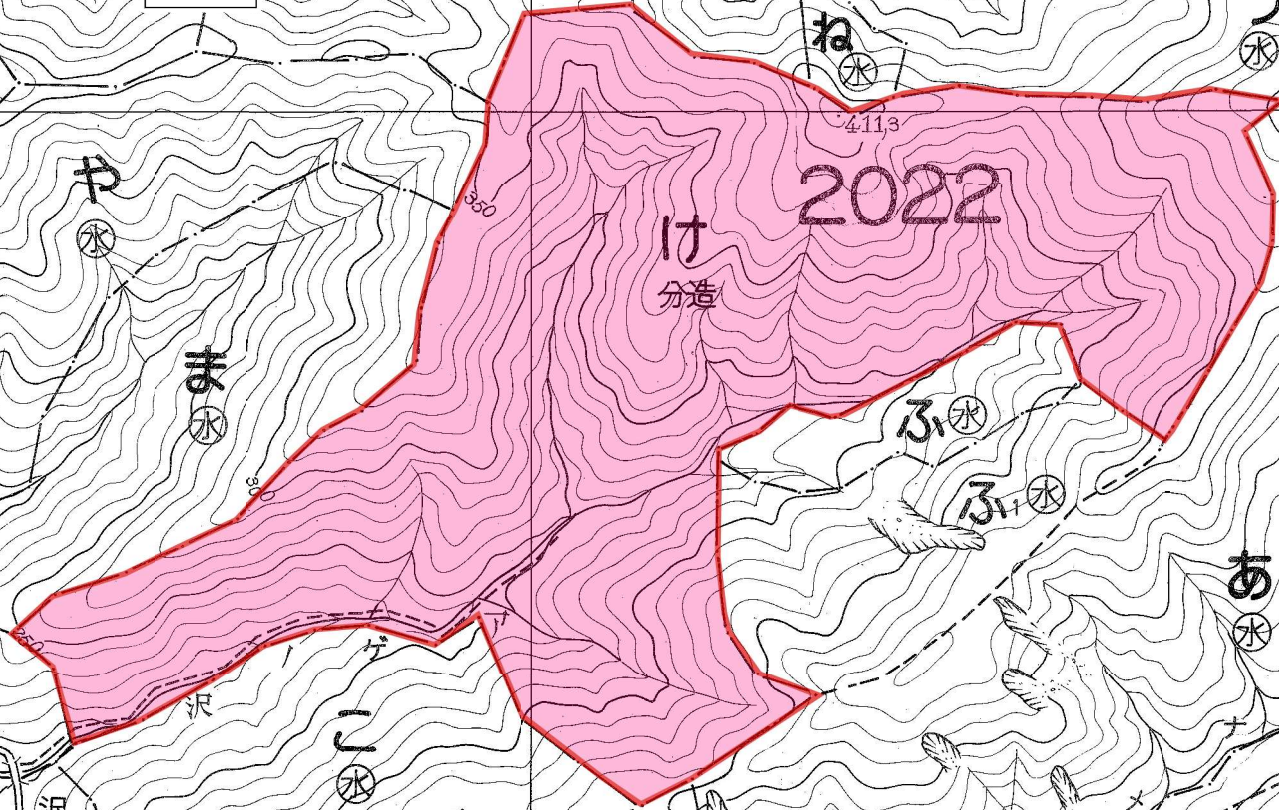
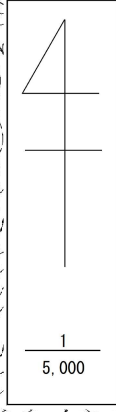


2024

凡 例	
	皆 伐
	区 域
	伐採箇所
	定性間伐
	列状間伐
	複層伐(天)
	択 伐
	除外地

林小班	面積(ha)
2022い	2.49
2022う	1.27
2022の	1.23
2022の1	1.11

令和8年度 収穫調査委託箇所



2023

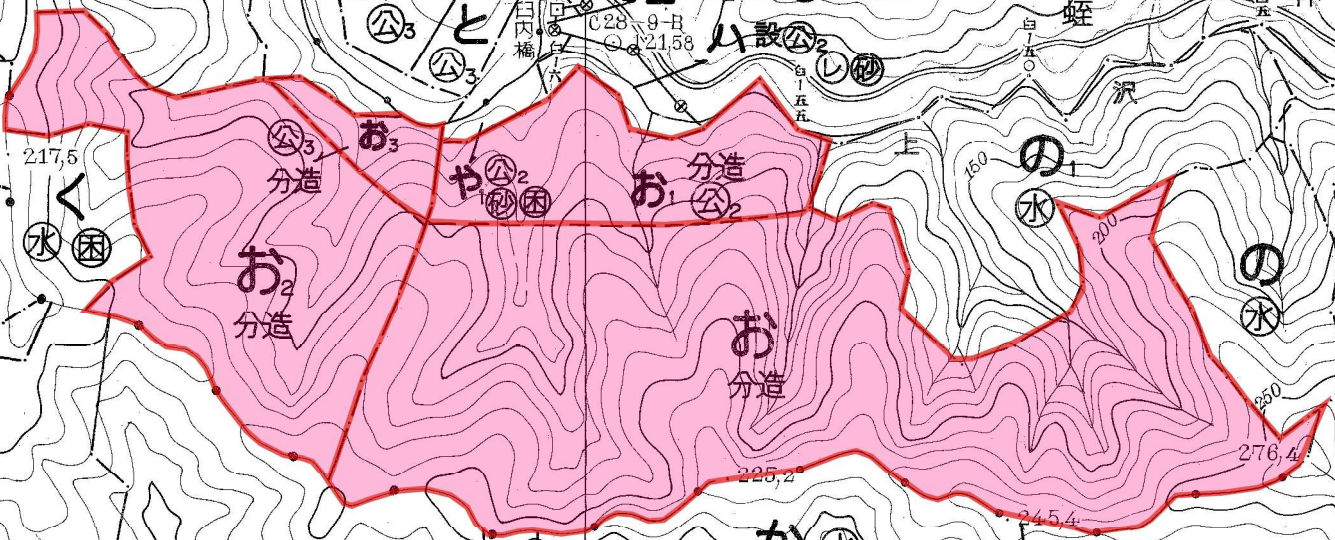
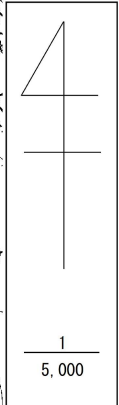
林小班	面積(ha)
2022け	18.07

凡 例	
	皆伐
	区域
	伐採箇所
	定性間伐
	列状間伐
	複層伐(天)
	択伐

ゆ
水

ゆ₂
水

令和8年度 収穫調査委託箇所



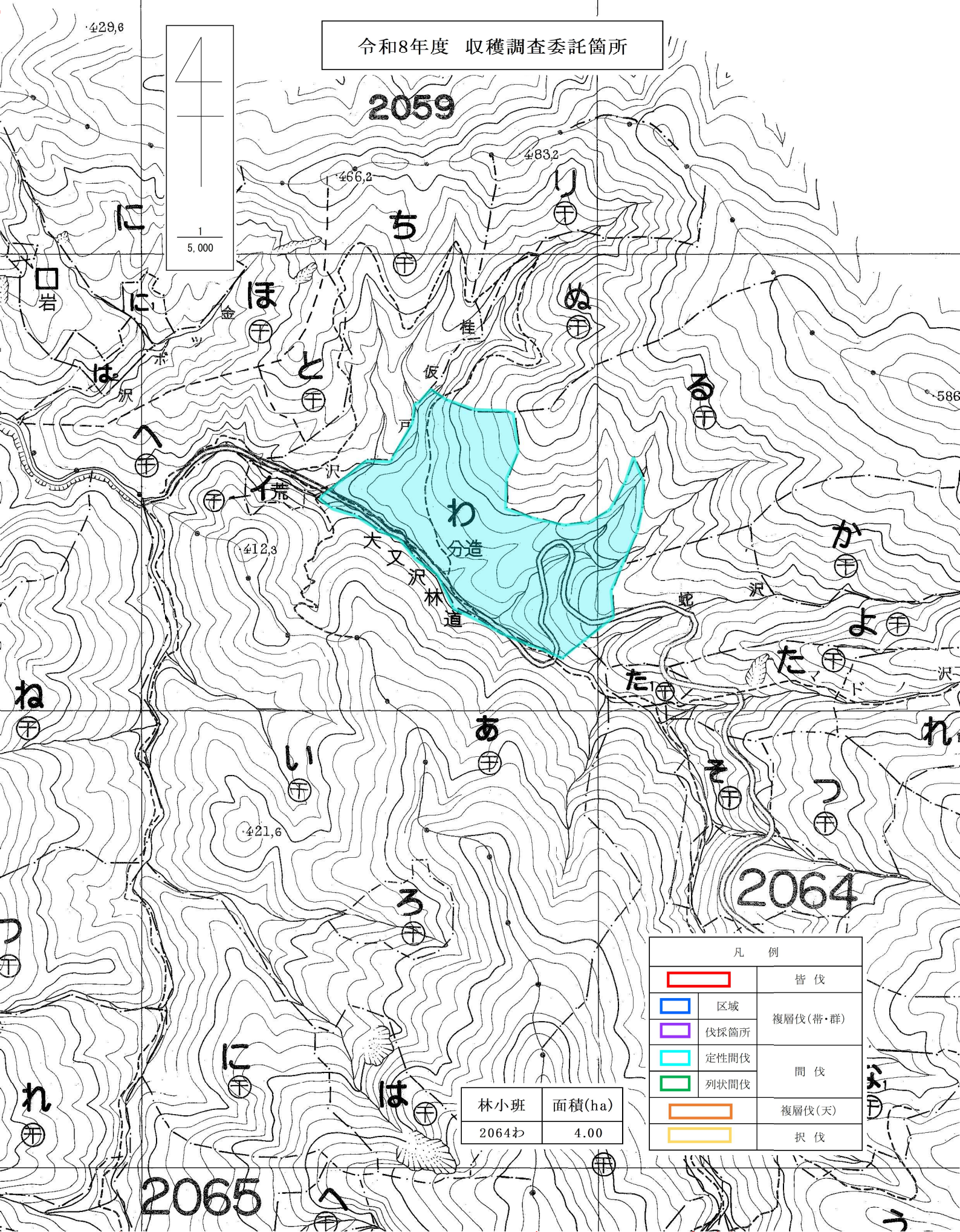
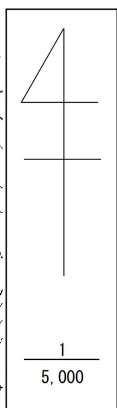
2025

林小班	面積(ha)
2024お	8.42
2024お1	1.76
2024お2	3.81
2024お3	0.35

凡例	
	皆伐
	区域
	複層伐(帯・群)
	定性間伐
	列状間伐
	複層伐(天)
	択伐

令和8年度 収穫調査委託箇所

2059



林小班	面積(ha)
2064わ	4.00

凡 例	
	皆 伐
	区域
	伐採箇所
	定性間伐
	列状間伐
	複層伐(天)
	択 伐

2065

2064