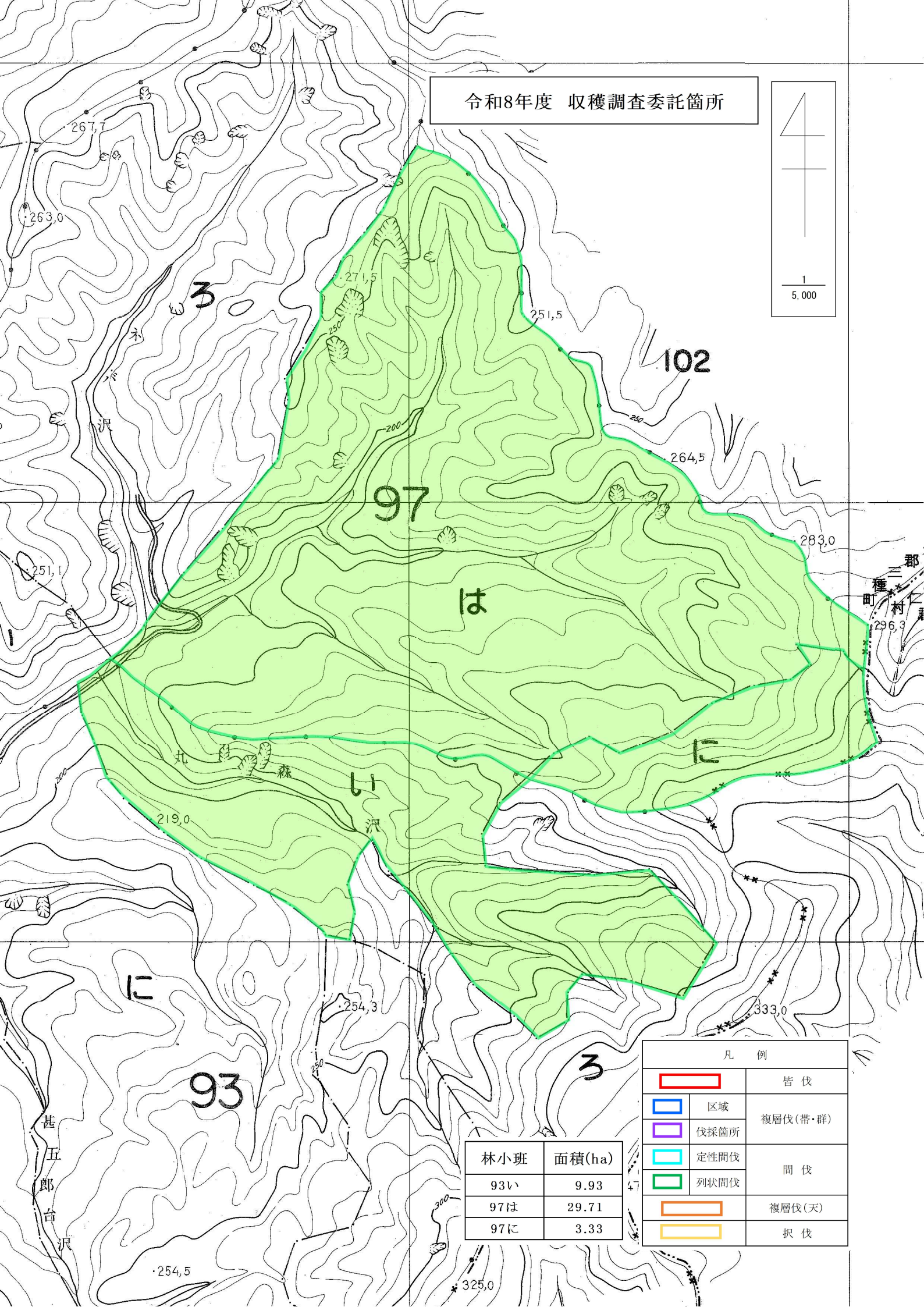
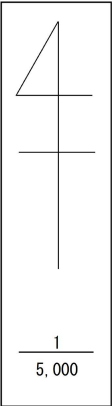


令和8年度 収穫調査委託箇所



林小班	面積(ha)
93い	9.93
97は	29.71
97に	3.33

凡 例	
	皆伐
	区域
	伐採箇所
	定性間伐
	列状間伐
	複層伐(天)
	択伐

三郡
種町
村

甚五郎台

に

93

97

は

に

3

102

283,0

264,5

251,5

271,5

267,7

263,0

251,1

219,0

254,3

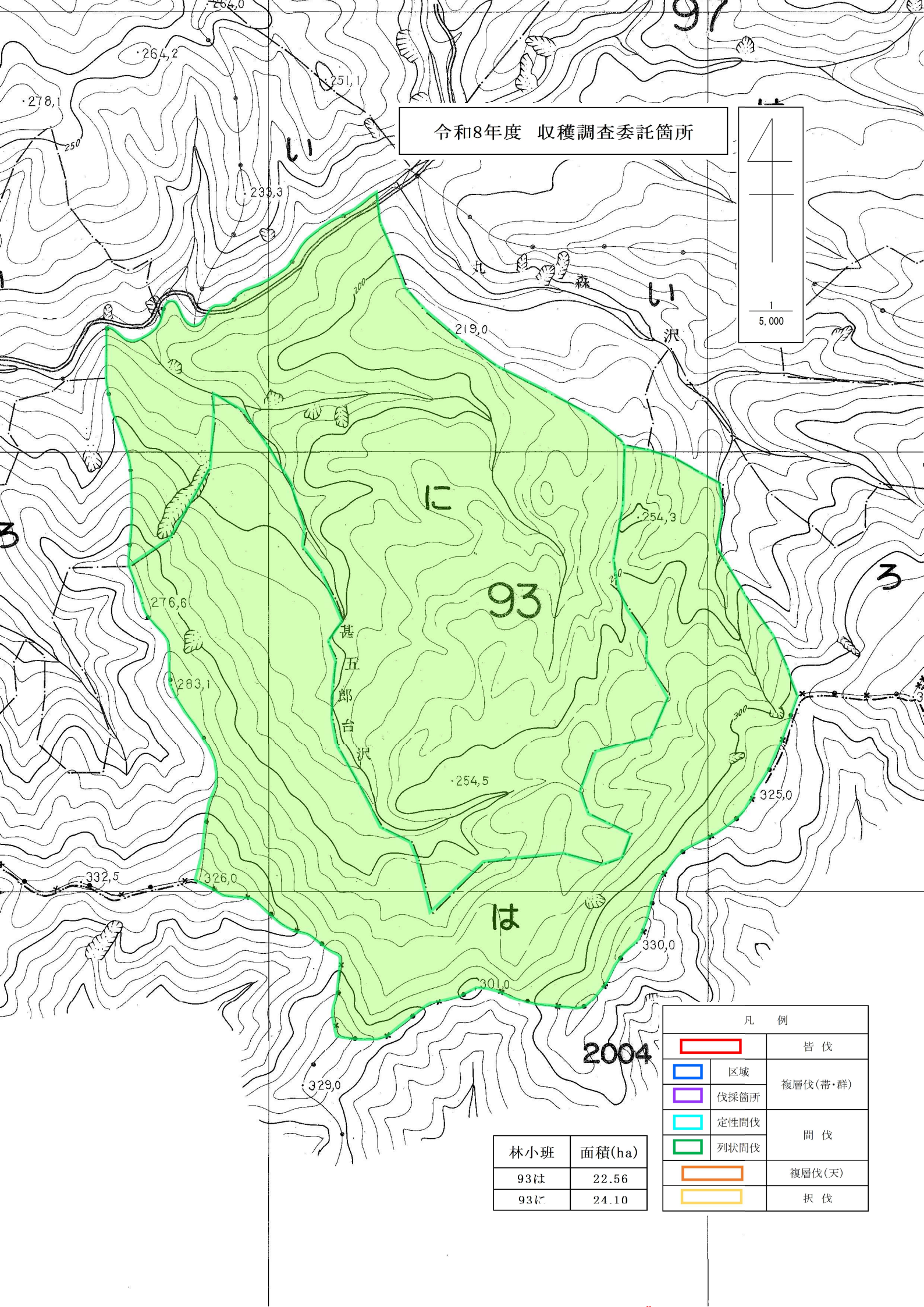
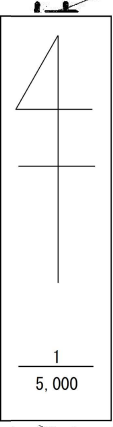
333,0

296,3

254,5

325,0

令和8年度 収穫調査委託箇所



林小班	面積(ha)
93は	22.56
93㇗	24.10

凡 例	
	皆 伐
	区域
	伐採箇所
	定性間伐
	列状間伐
	複層伐(天)
	択 伐

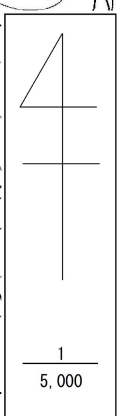
2004

令和8年度 収穫調査委託箇所

99

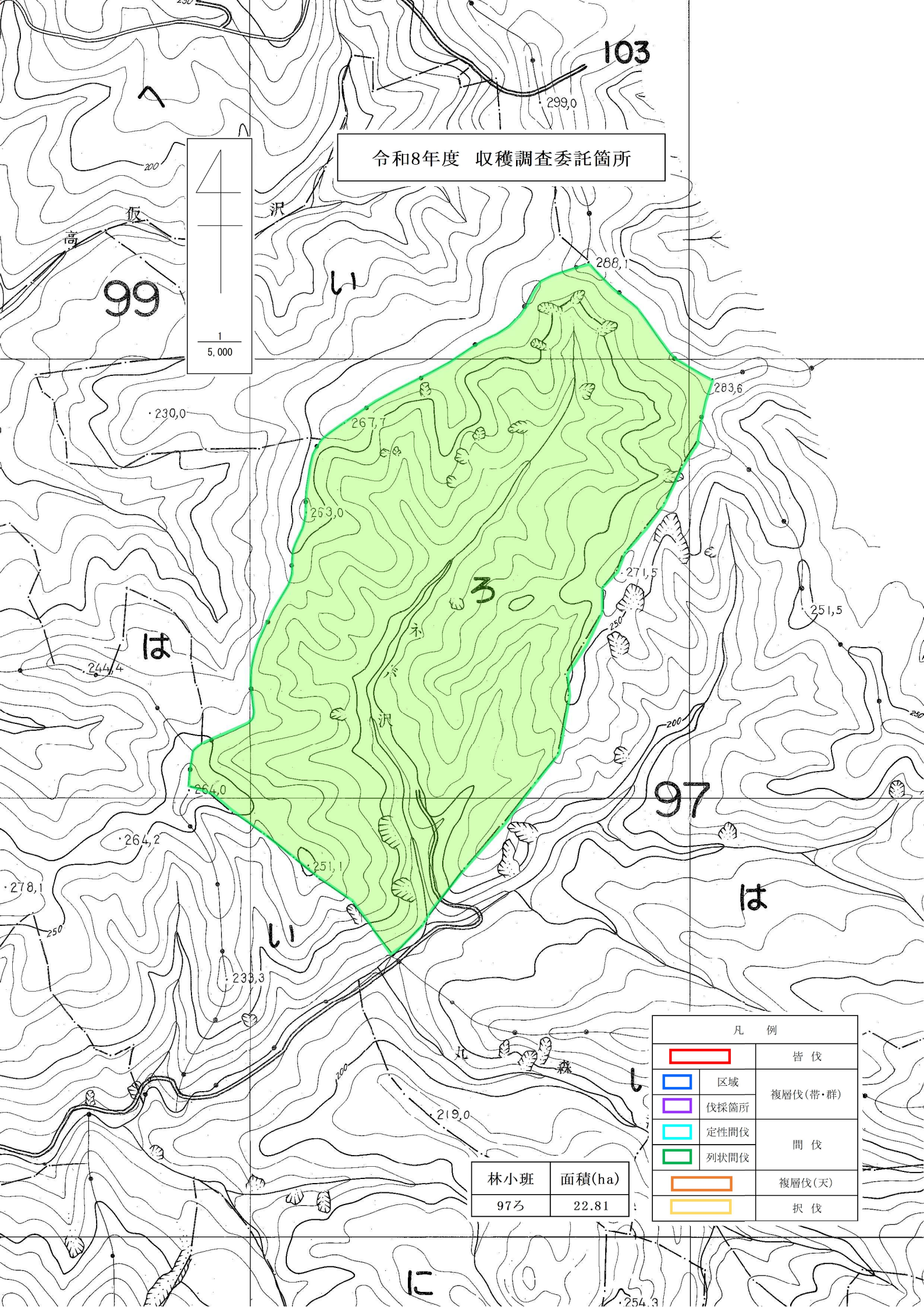
103

97

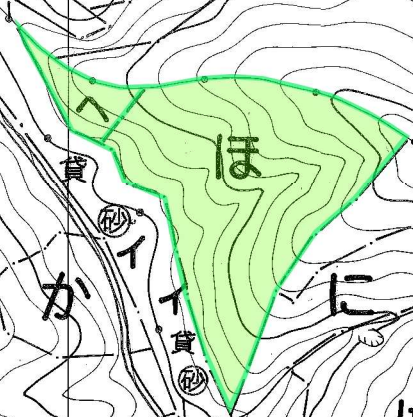
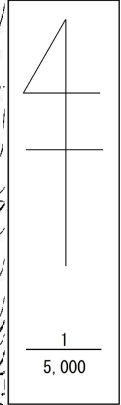


林小班	面積(ha)
97ろ	22.81

凡 例	
	皆 伐
	区域
	伐採箇所
	定性間伐
	列状間伐
	複層伐(天)
	択 伐



令和8年度 収穫調査委託箇所

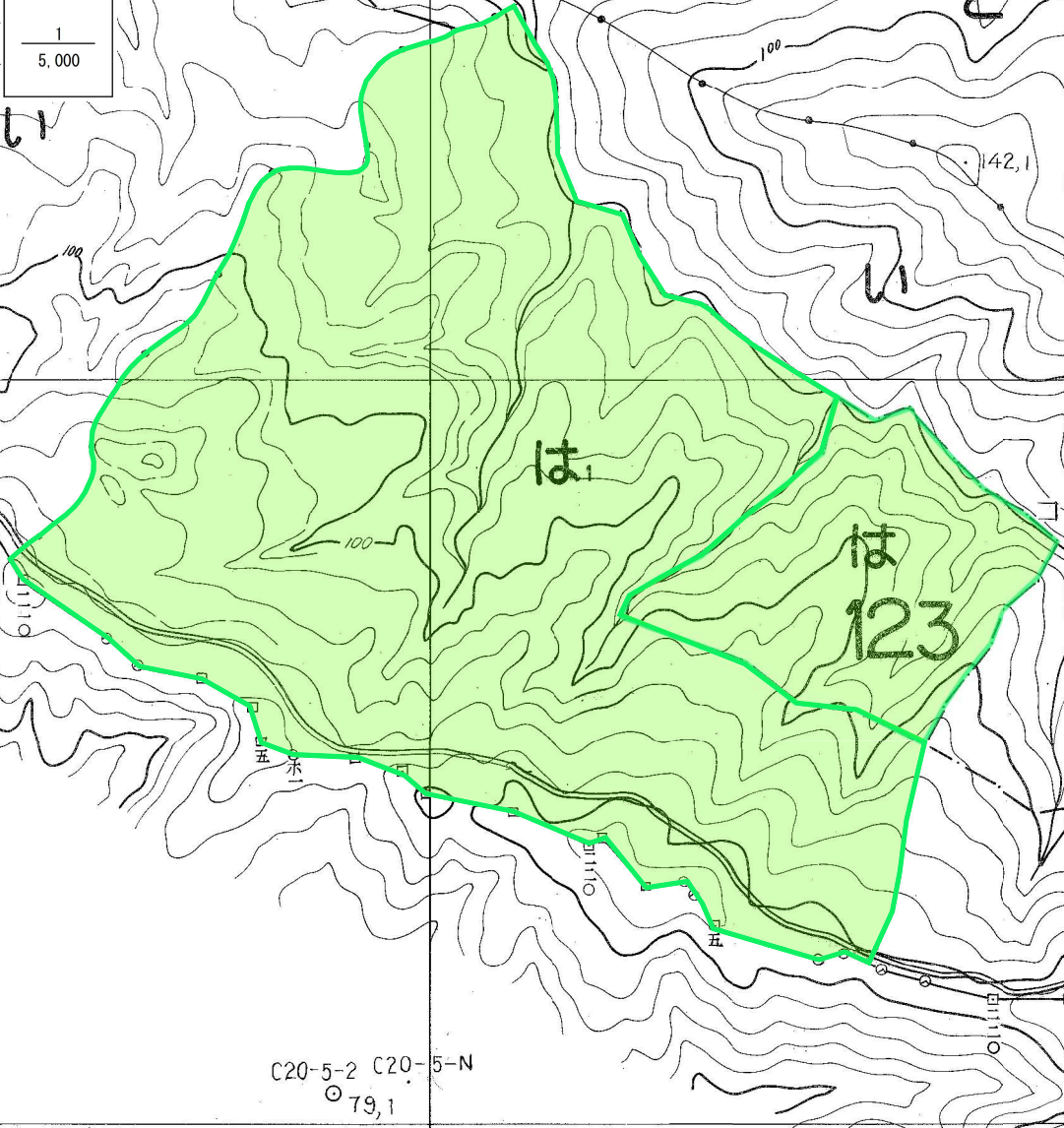
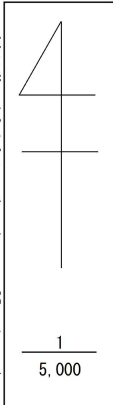


凡例	
	皆伐
	区域
	伐採箇所
	定性間伐
	列状間伐
	複層伐(天)
	択伐

林小班	面積(ha)
98ほ	2.01
98～	0.29

2001

令和8年度 収穫調査委託箇所



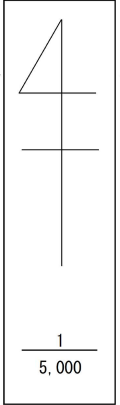
林小班	面積(ha)
123は	2.76
123は1	19.16

凡 例	
	皆 伐
	区域
	伐採箇所
	定性間伐
	列状間伐
	複層伐(天)
	択 伐

山 本 郡
三 種 町

三種町(旧本町)
三種町(旧塚丘町)

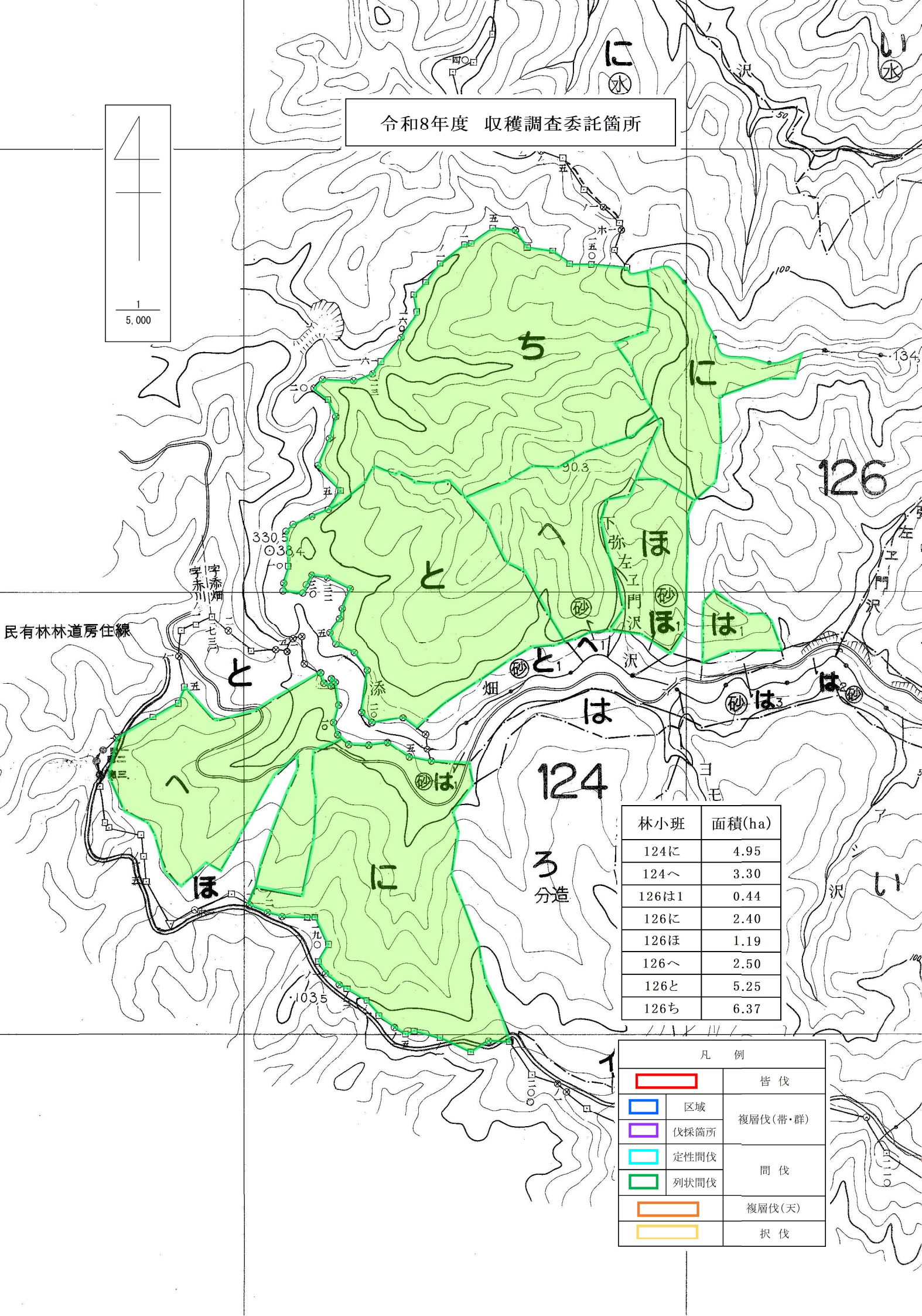
令和8年度 収獲調査委託箇所



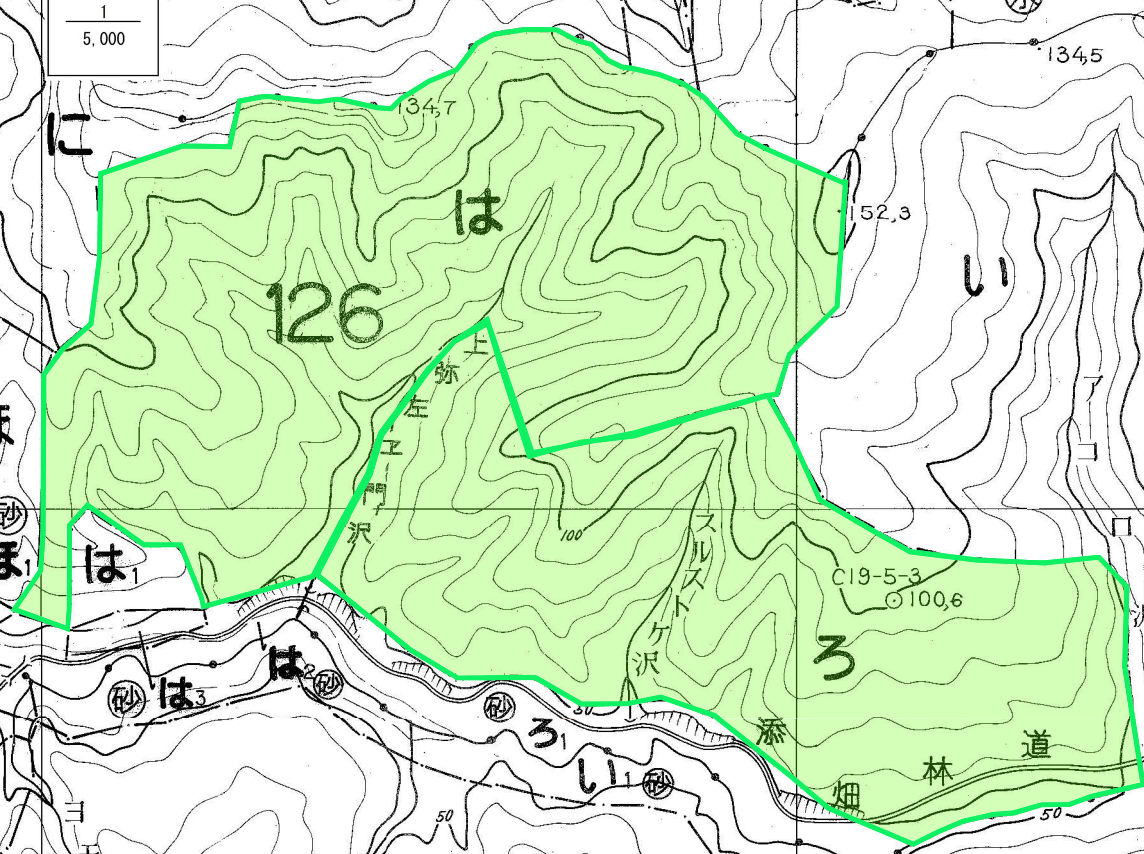
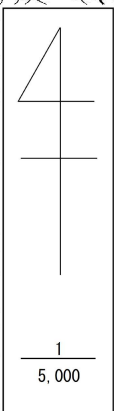
民有林林道房住線

林小班	面積(ha)
124に	4.95
124へ	3.30
126は1	0.44
126に	2.40
126ほ	1.19
126へ	2.50
126と	5.25
126ち	6.37

凡 例	
	皆 伐
	区域
	伐採箇所
	定性間伐
	列状間伐
	複層伐(天)
	択 伐



令和8年度 収穫調査委託箇所



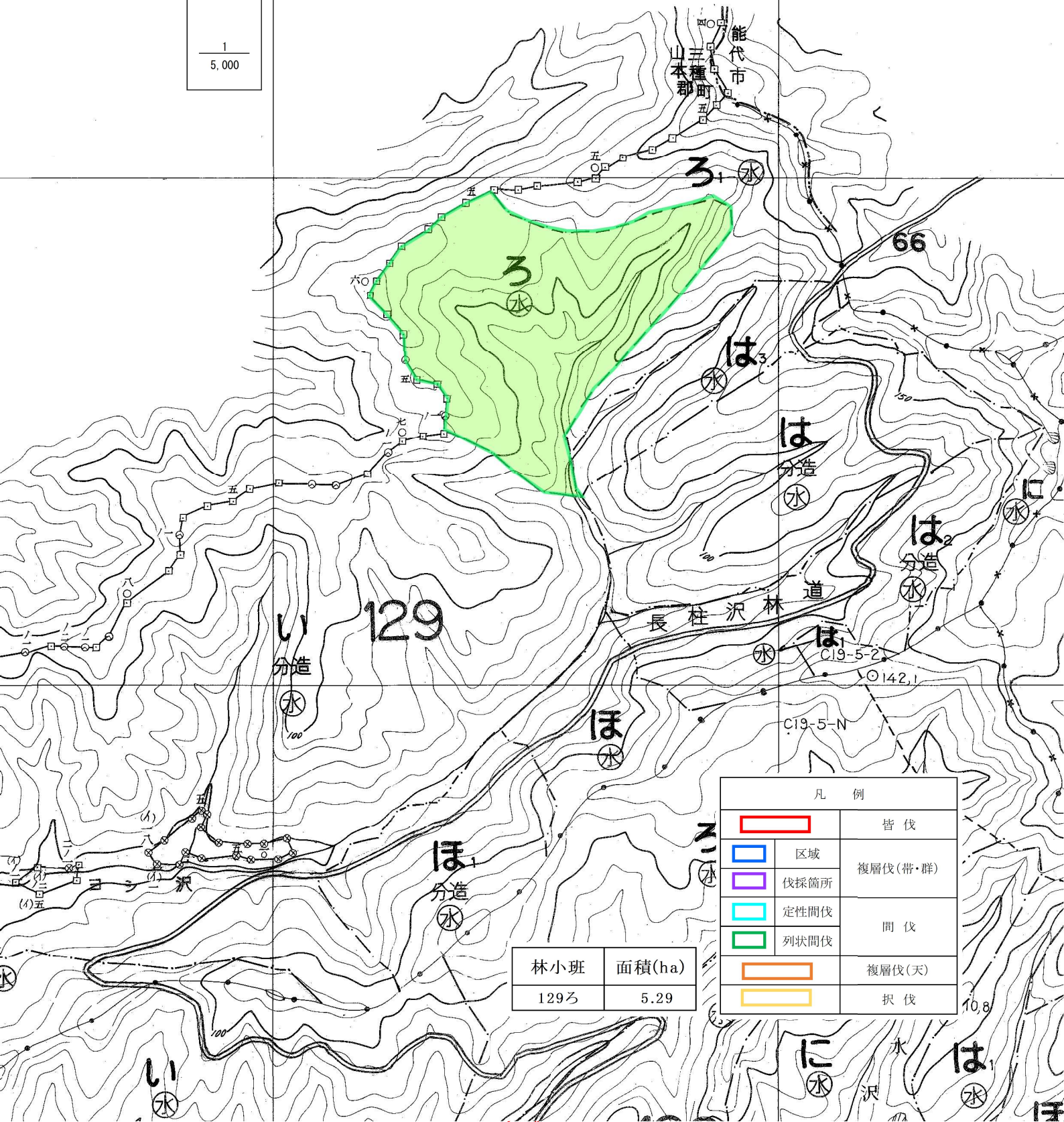
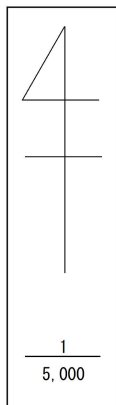
124
ろ
分造

は
123

林小班	面積(ha)
126ろ	8.58
126は	12.00

凡例	
	皆伐
	区域
	伐採箇所
	定性間伐
	列状間伐
	複層伐(天)
	択伐

令和8年度 収穫調査委託箇所



林小班	面積(ha)
129ろ	5.29

凡 例	
	皆 伐
	区域
	伐採箇所
	定性間伐
	列状間伐
	複層伐(天)
	択 伐

66

129

C19-5-2
C19-5-N
O142,1

長柱沢林道

10.8