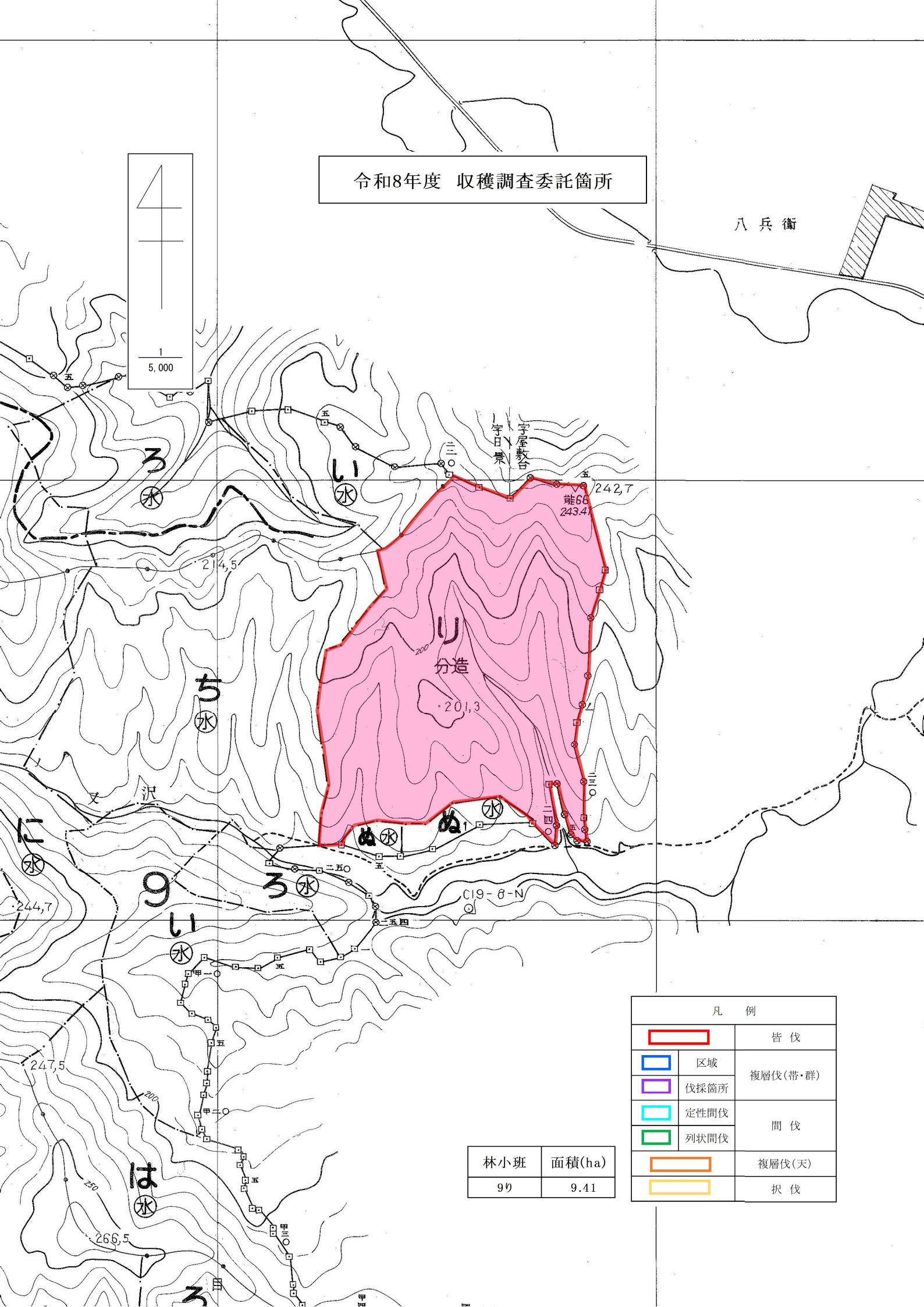
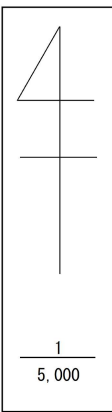


令和8年度 収穫調査委託箇所

八兵衛

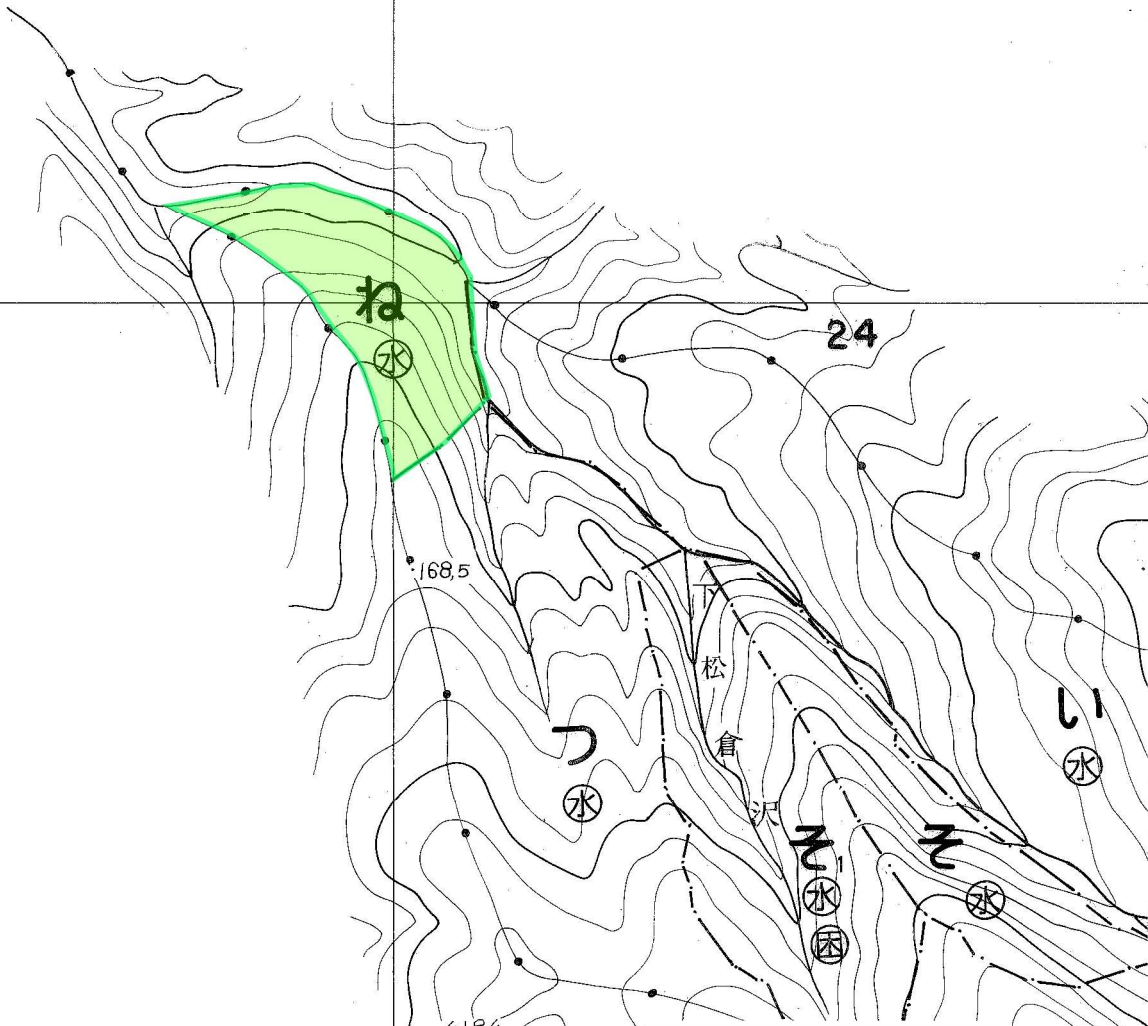
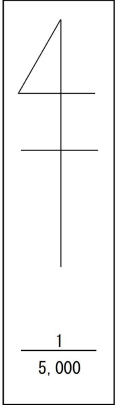


凡 例	
	皆伐
	区域
	伐採箇所
	定性間伐
	列状間伐
	複層伐(天)
	択伐

林小班	面積(ha)
9㍿	9.41

沢 27

令和8年度 収獲調査委託箇所



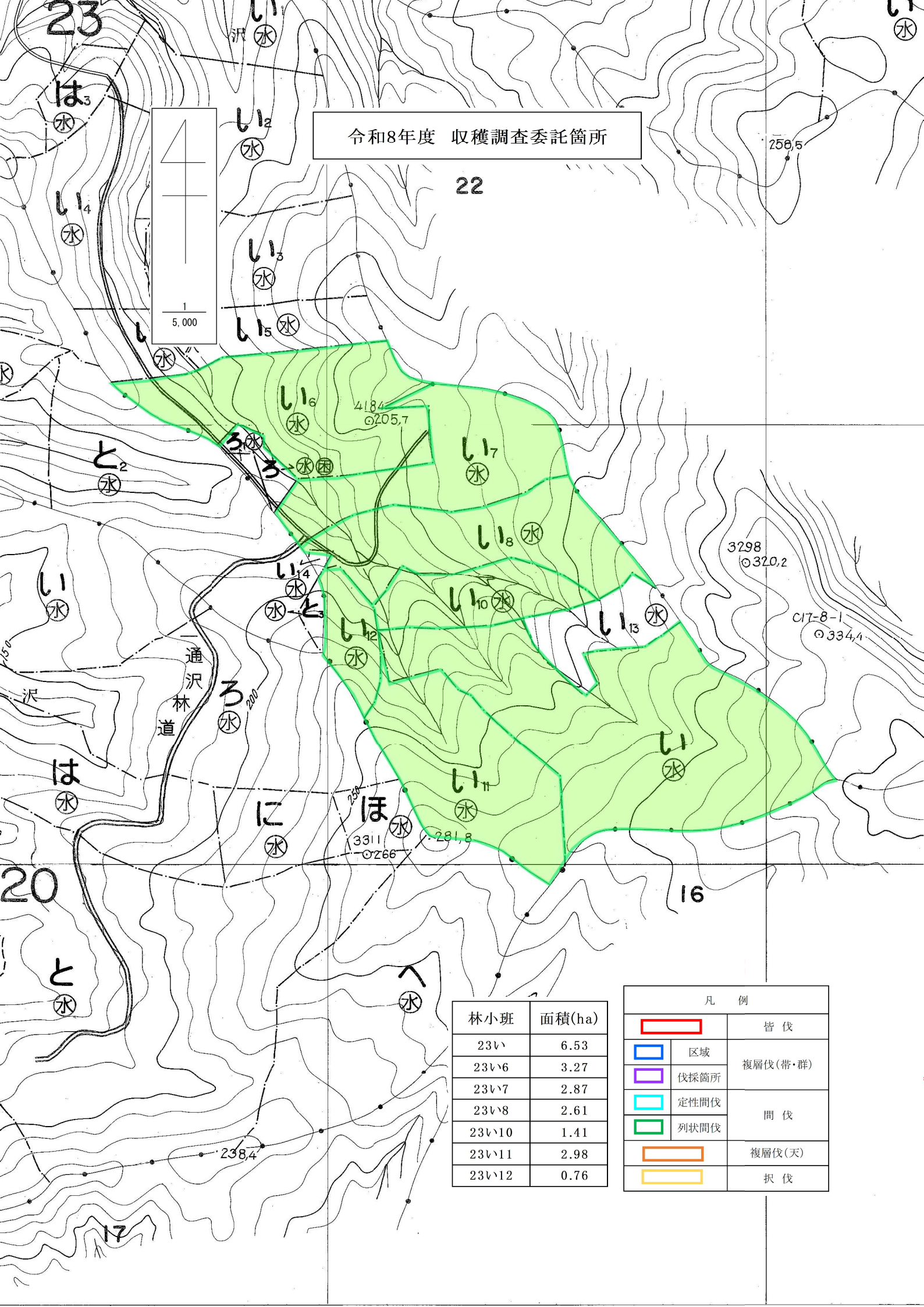
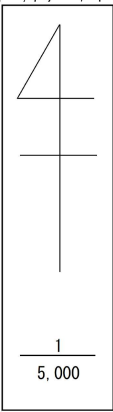
168.5
418.4
◎205.7

凡 例	
	皆 伐
	区 域
	伐採箇所
	定性間伐
	列状間伐
	複層伐(天)
	択 伐

林小班	面積(ha)
22ね	1.89

ね
◎3298
◎32
か
水

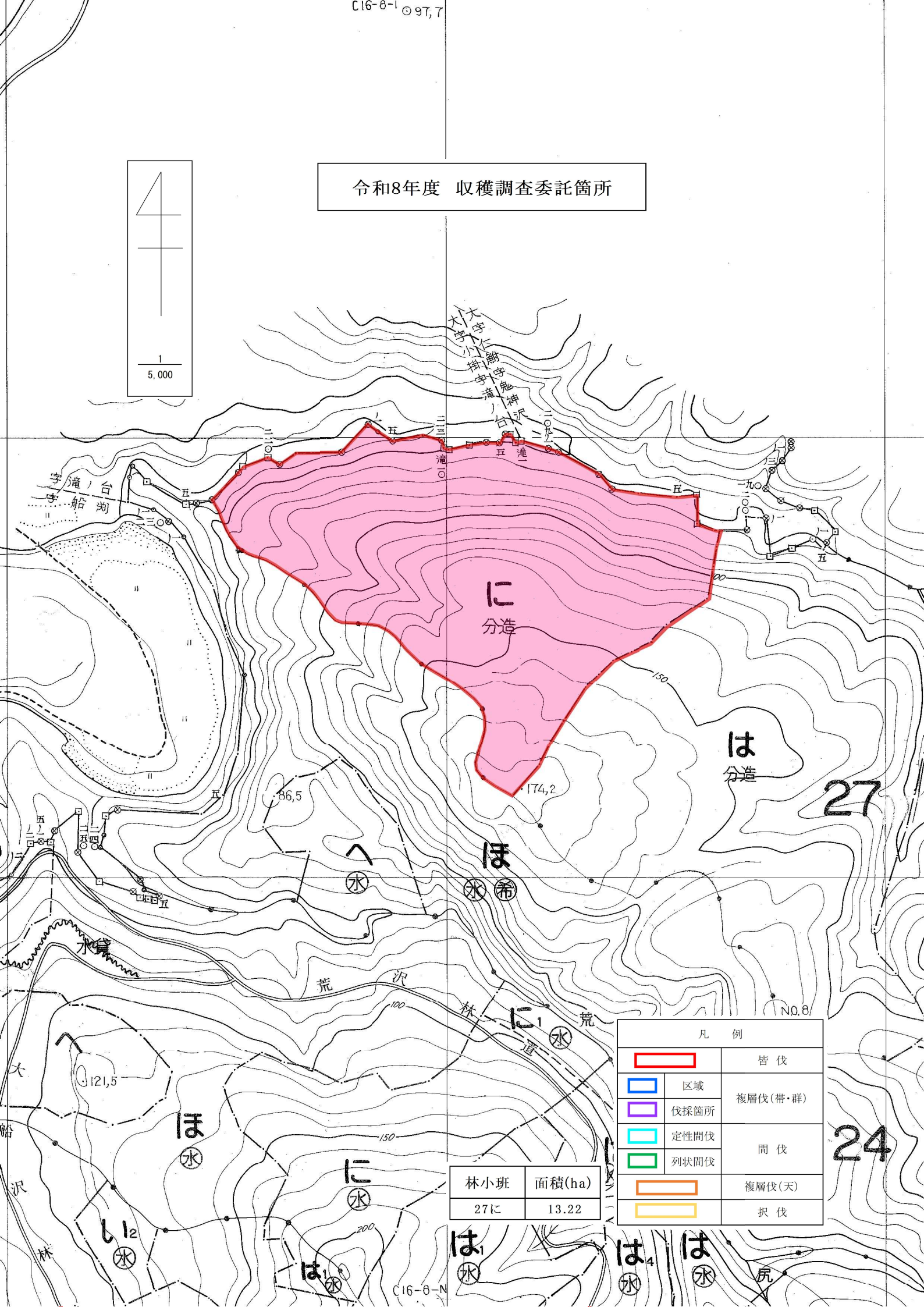
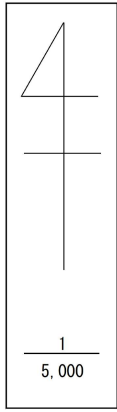
令和8年度 収穫調査委託箇所



林小班	面積(ha)
23い	6.53
23い6	3.27
23い7	2.87
23い8	2.61
23い10	1.41
23い11	2.98
23い12	0.76

凡 例	
	皆 伐
	区域
	伐採箇所
	定性間伐
	列状間伐
	複層伐(天)
	択 伐

令和8年度 収穫調査委託箇所



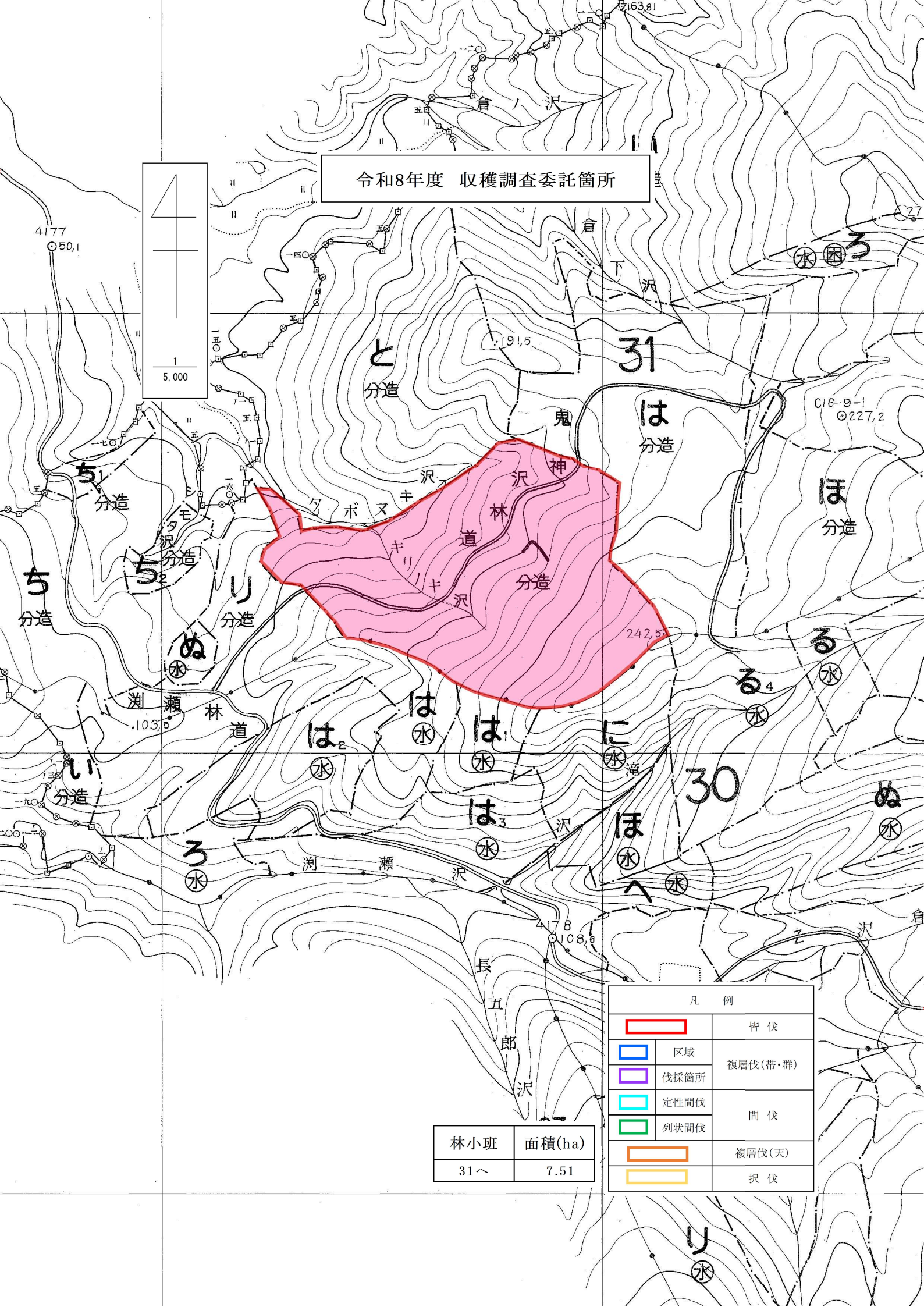
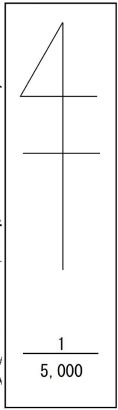
林小班	面積(ha)
27に	13.22

凡 例	
	皆 伐
	区域
	伐採箇所
	定性間伐
	列状間伐
	複層伐(天)
	択 伐

27

24

令和8年度 収穫調査委託箇所



林小班	面積(ha)
31~	7.51

凡 例	
	皆伐
	区域
	伐採箇所
	定性間伐
	列状間伐
	複層伐(天)
	択伐

C16-9-1
◎227,2

.103,5

242,5

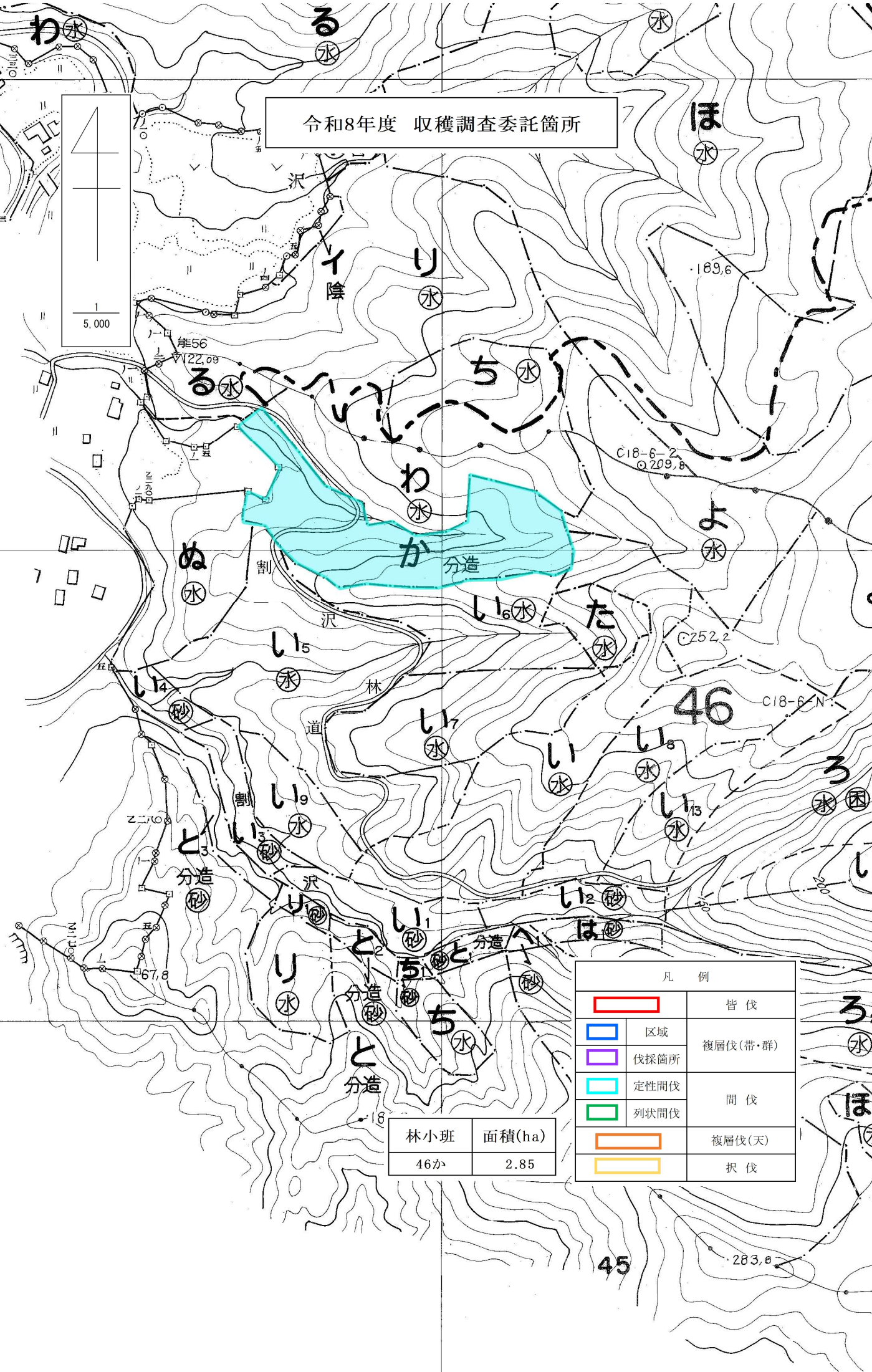
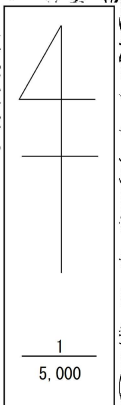
41,8
◎108,6

4177
◎50,1

31

30

令和8年度 収穫調査委託箇所



林小班	面積(ha)
46か	2.85

凡 例	
	皆伐
	区域
	伐採箇所
	定性間伐
	列状間伐
	複層伐(天)
	択伐

45

46

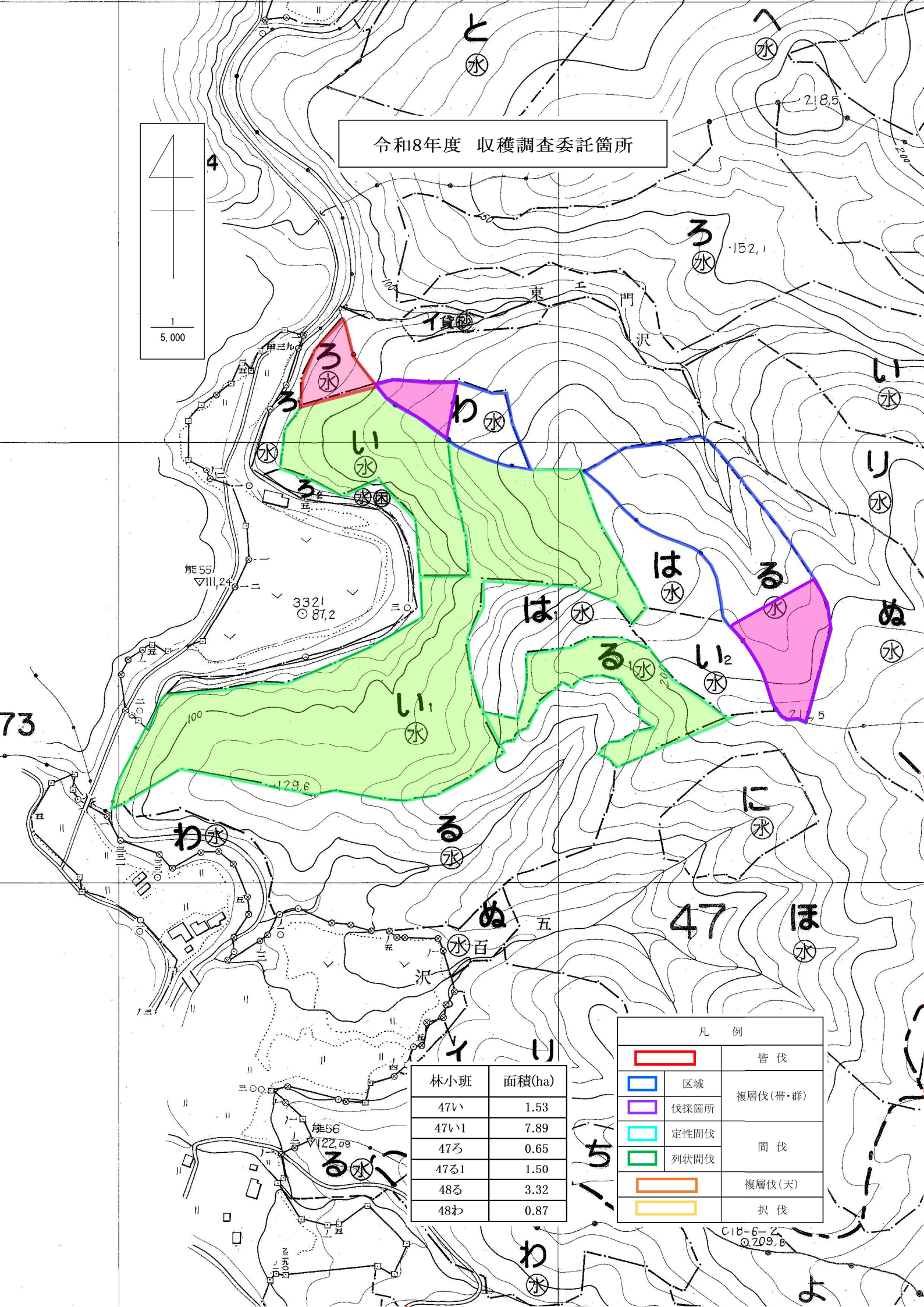
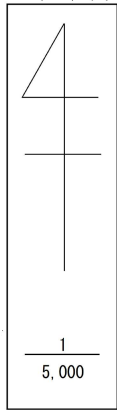
ろ

ほ

ほ

ろ

令和8年度 収穫調査委託箇所

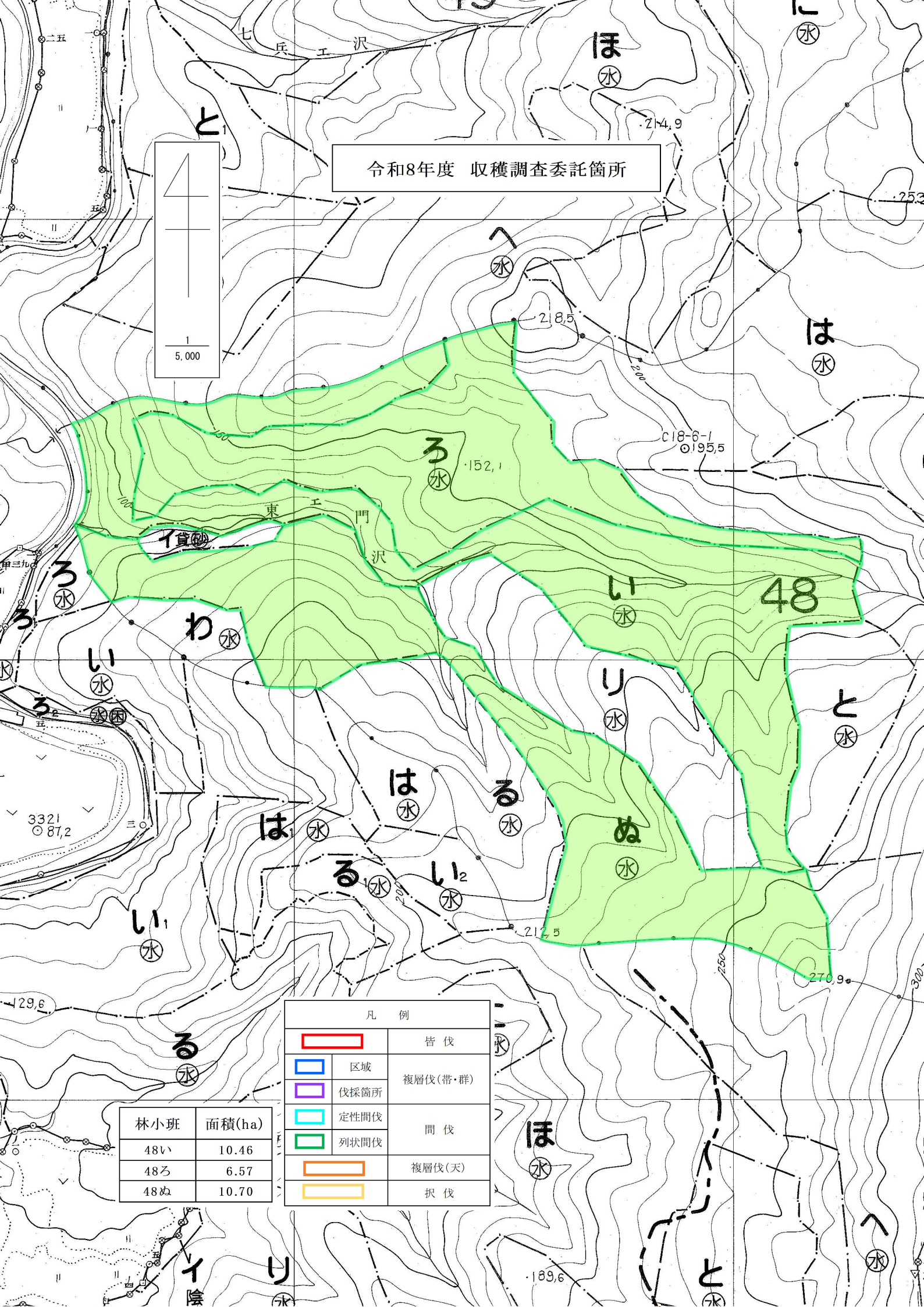
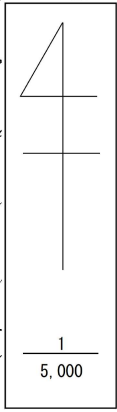


林小班	面積(ha)
47い	1.53
47い1	7.89
47ろ	0.65
47ろ1	1.50
48ろ	3.32
48わ	0.87

凡例	
	皆伐
	区域
	伐採箇所
	定性間伐
	列状間伐
	複層伐(天)
	択伐

C18-6-2
Q209.8

令和8年度 収穫調査委託箇所

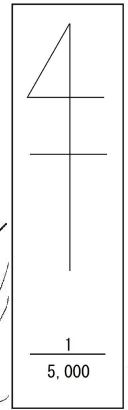


林小班	面積(ha)
48い	10.46
48ろ	6.57
48ぬ	10.70

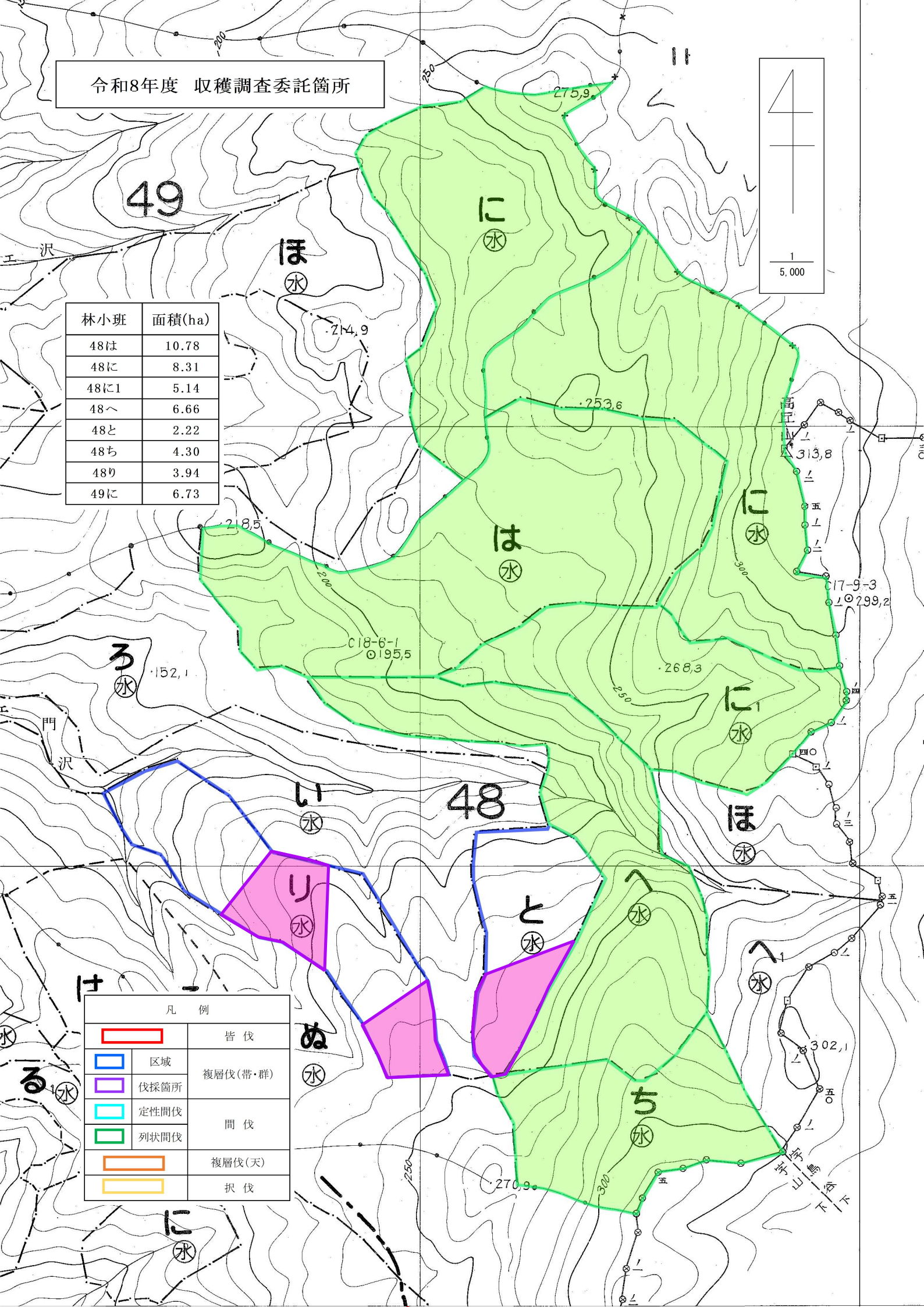
凡 例	
	皆伐
	区域
	伐採箇所
	定性間伐
	列状間伐
	複層伐(天)
	択伐

48

令和8年度 収穫調査委託箇所



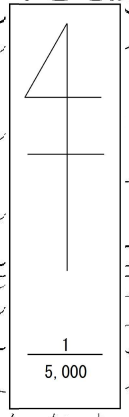
林小班	面積(ha)
48は	10.78
48に	8.31
48に1	5.14
48へ	6.66
48と	2.22
48ち	4.30
48り	3.94
49に	6.73



凡 例

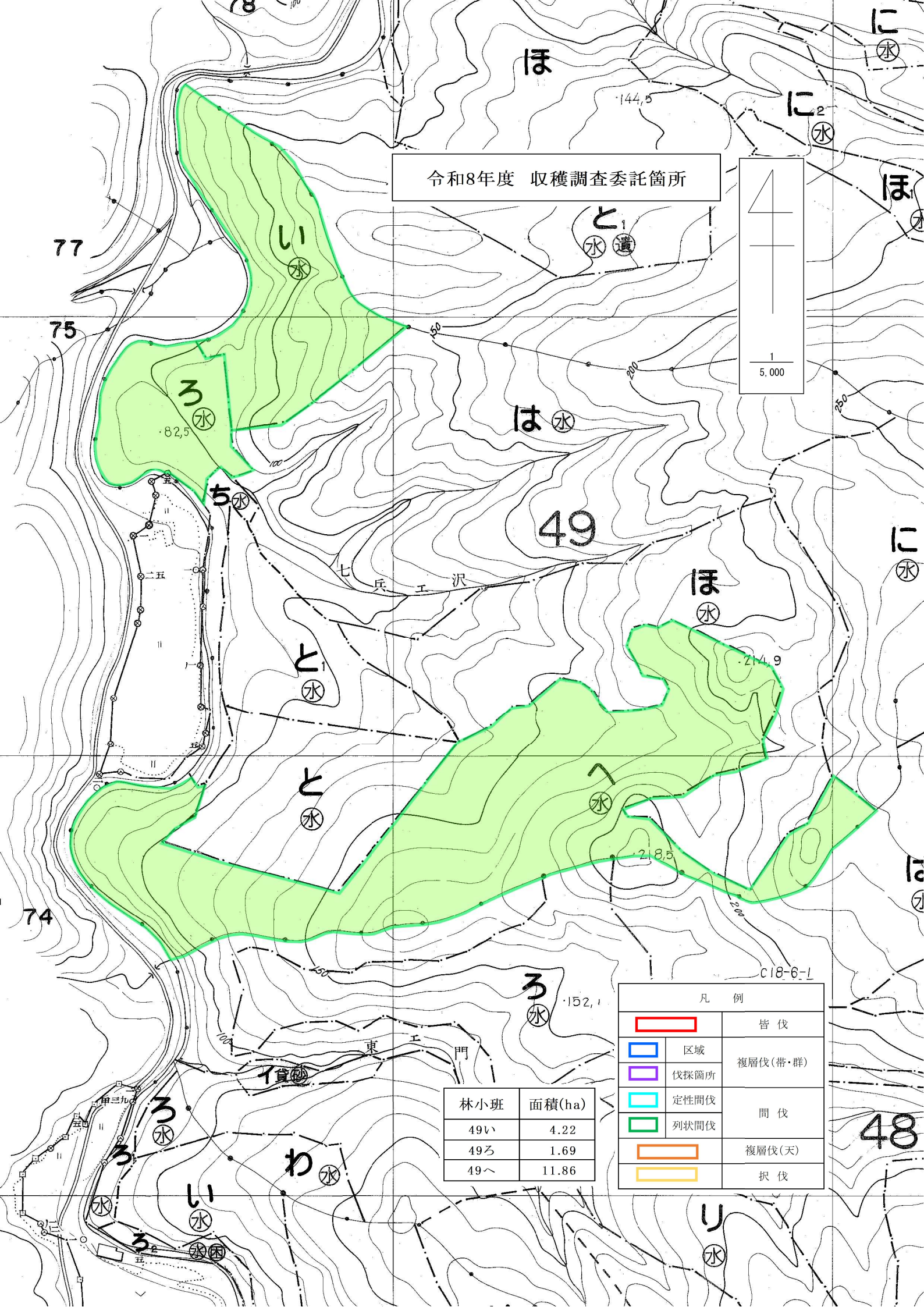
	皆 伐
	区域
	伐採箇所
	定性間伐
	列状間伐
	複層伐(天)
	択 伐

令和8年度 収穫調査委託箇所

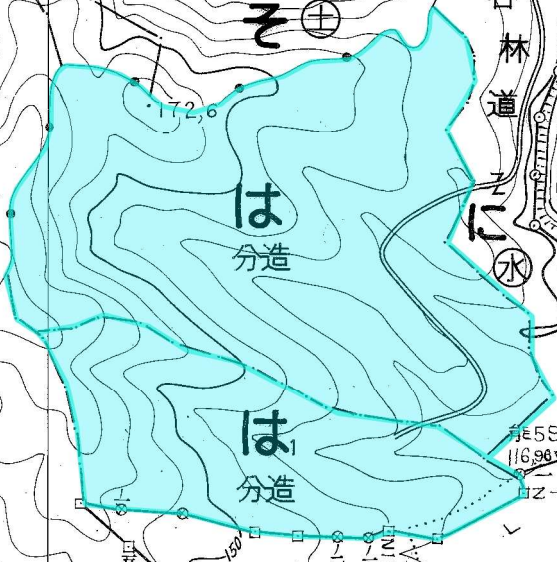
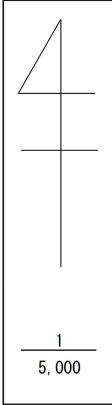


林小班	面積(ha)
49い	4.22
49ろ	1.69
49へ	11.86

凡 例	
	皆伐
	区域
	伐採箇所
	定性間伐
	列状間伐
	複層伐(天)
	択伐



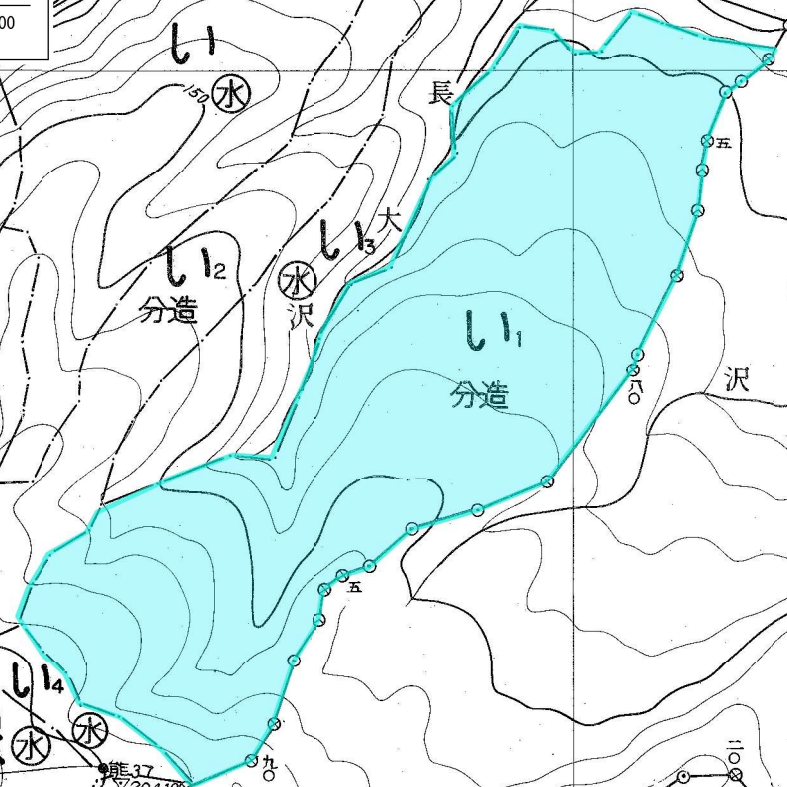
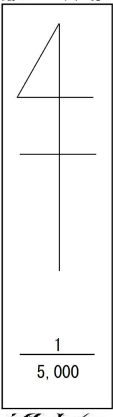
令和8年度 収穫調査委託箇所



林小班	面積(ha)
62は	5.94
62は1	2.69

凡例	
	皆伐
	区域
	伐採箇所
	定性間伐
	列状間伐
	複層伐(天)
	択伐

令和8年度 収穫調査委託箇所

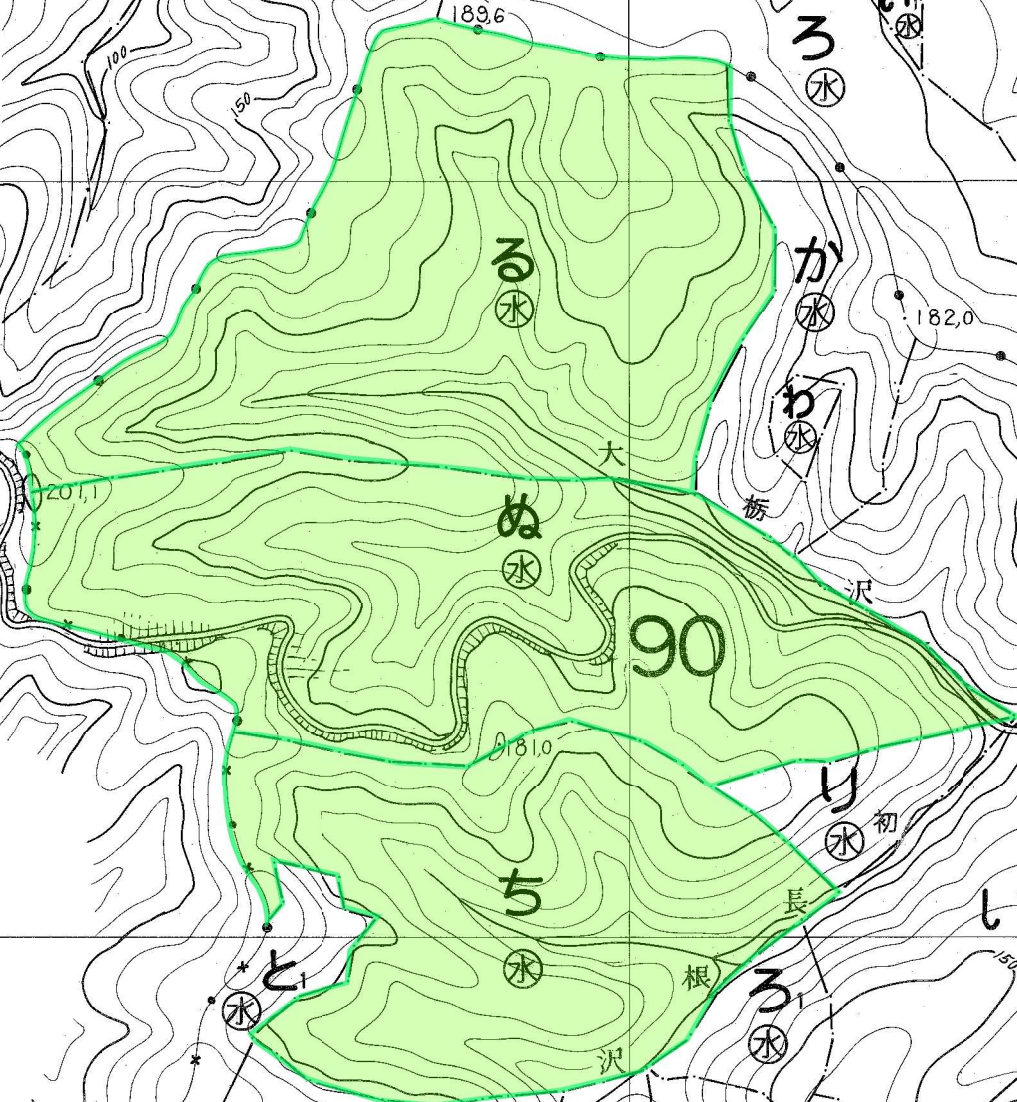
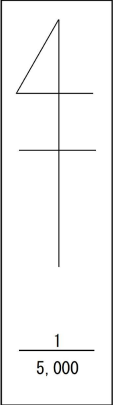


林小班	面積(ha)
90\1	8.96

凡 例	
	皆伐
	区域
	伐採箇所
	定性間伐
	列状間伐
	複層伐(天)
	択伐

い1 分造

令和8年度 収穫調査委託箇所



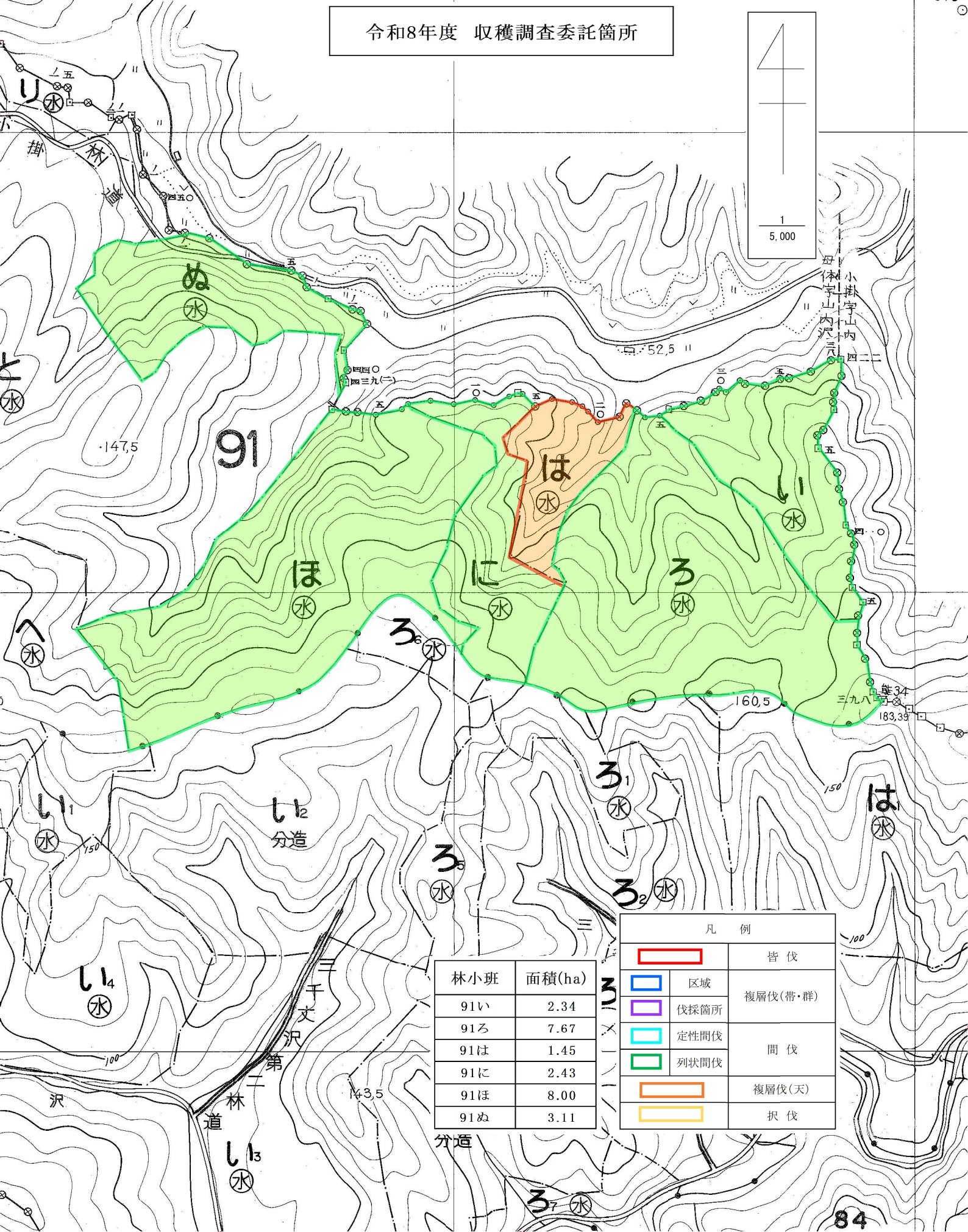
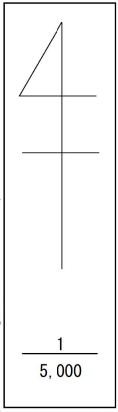
林小班	面積(ha)
90ち	6.26
90ぬ	8.08
90ろ	8.82

凡例	
	皆伐
	区域
	伐採箇所
	定性間伐
	列状間伐
	複層伐(天)
	択伐

C16-6
01

釜沢
△ 216.0

令和8年度 収穫調査委託箇所



林小班	面積(ha)
91い	2.34
91ろ	7.67
91は	1.45
91に	2.43
91ほ	8.00
91ぬ	3.11

凡 例	
	皆伐
	区域
	伐採箇所
	定性間伐
	列状間伐
	複層伐(天)
	択伐