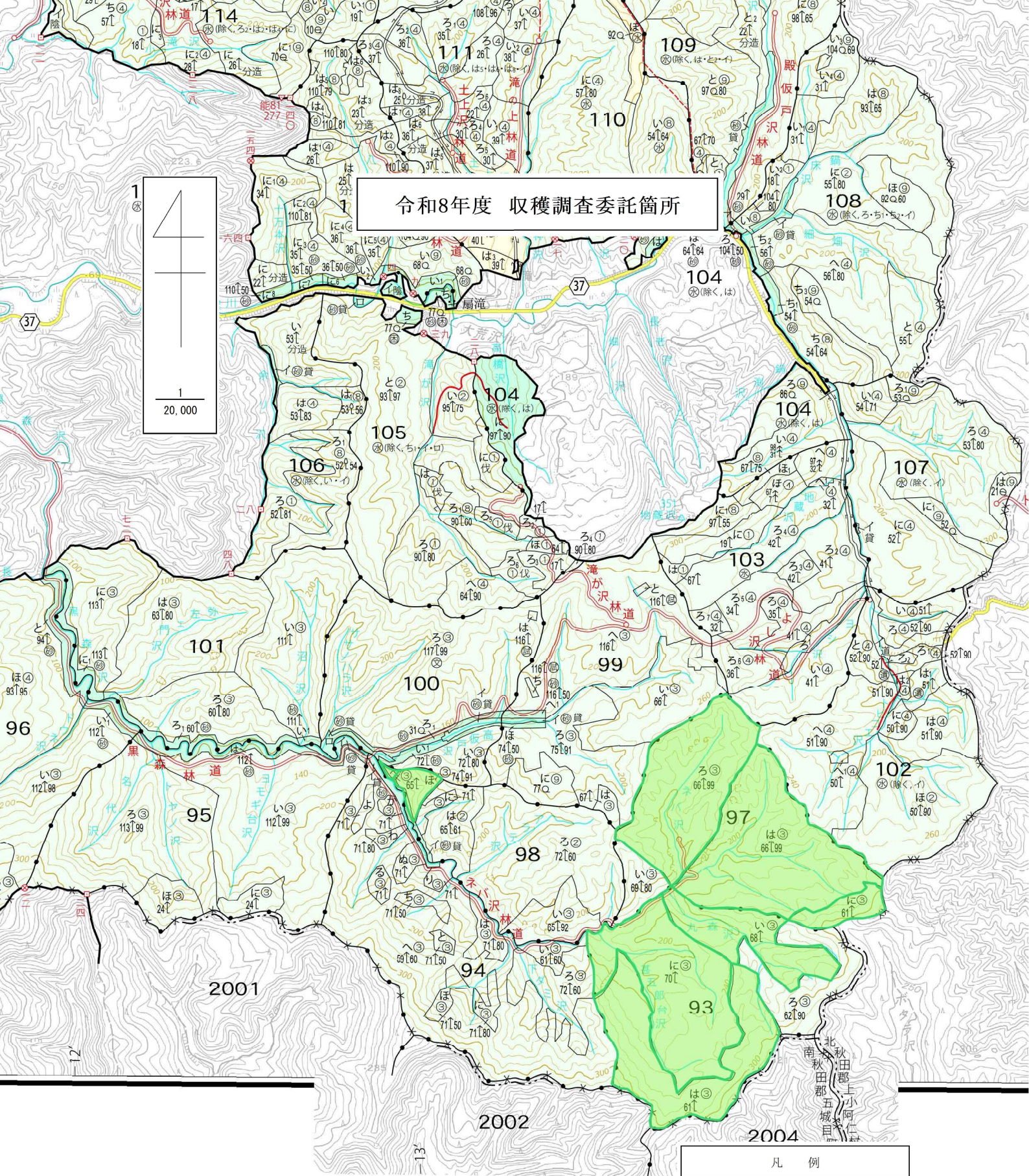
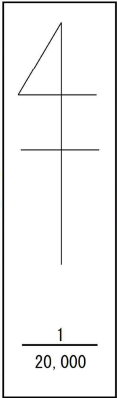


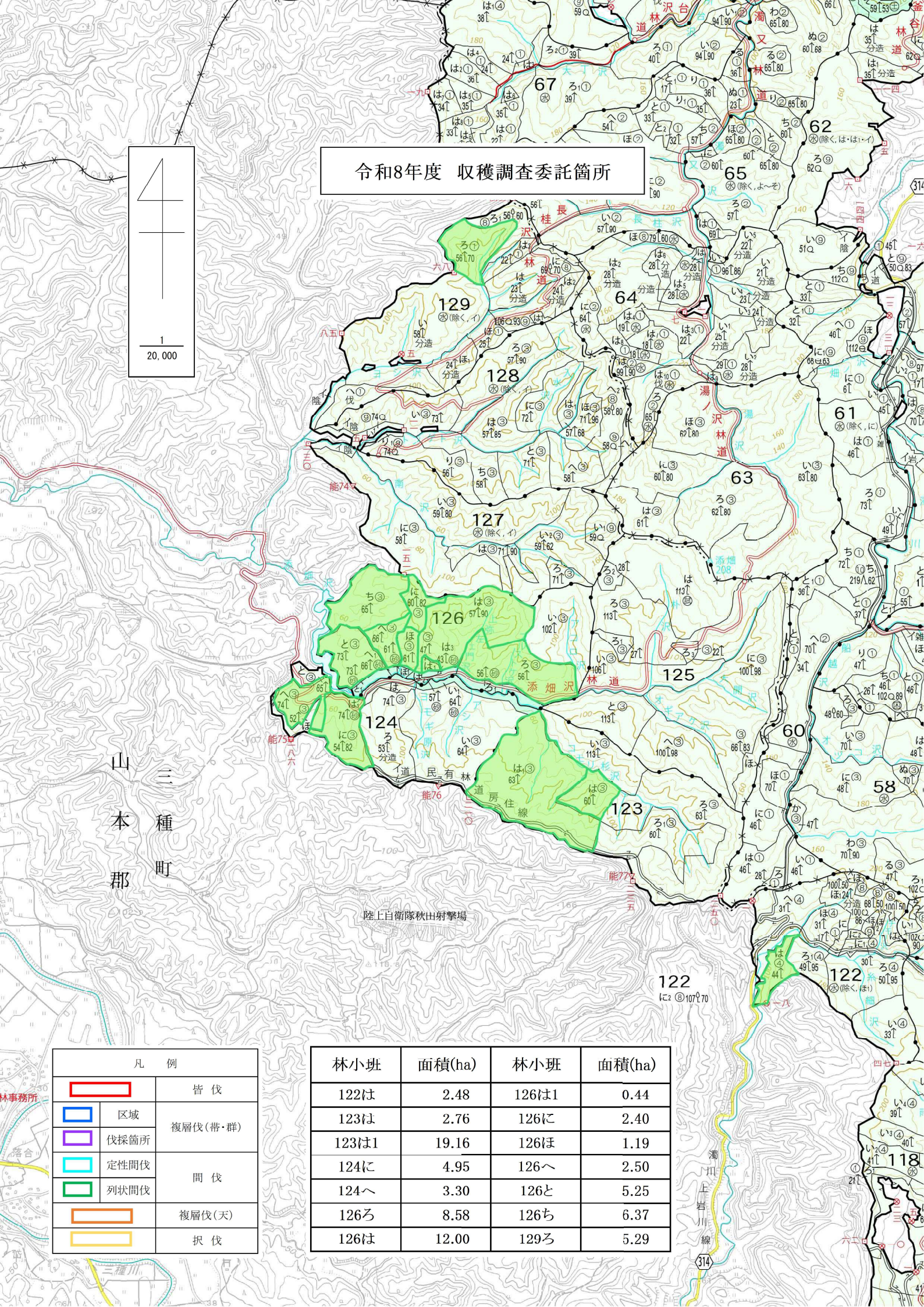
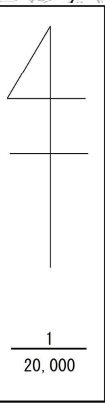
令和8年度 収穫調査委託箇所



林小班	面積(ha)	林小班	面積(ha)
93い	9.93	97は	29.71
93は	22.56	97に	3.33
93に	24.10	98ほ	2.01
97ろ	22.81	98へ	0.29

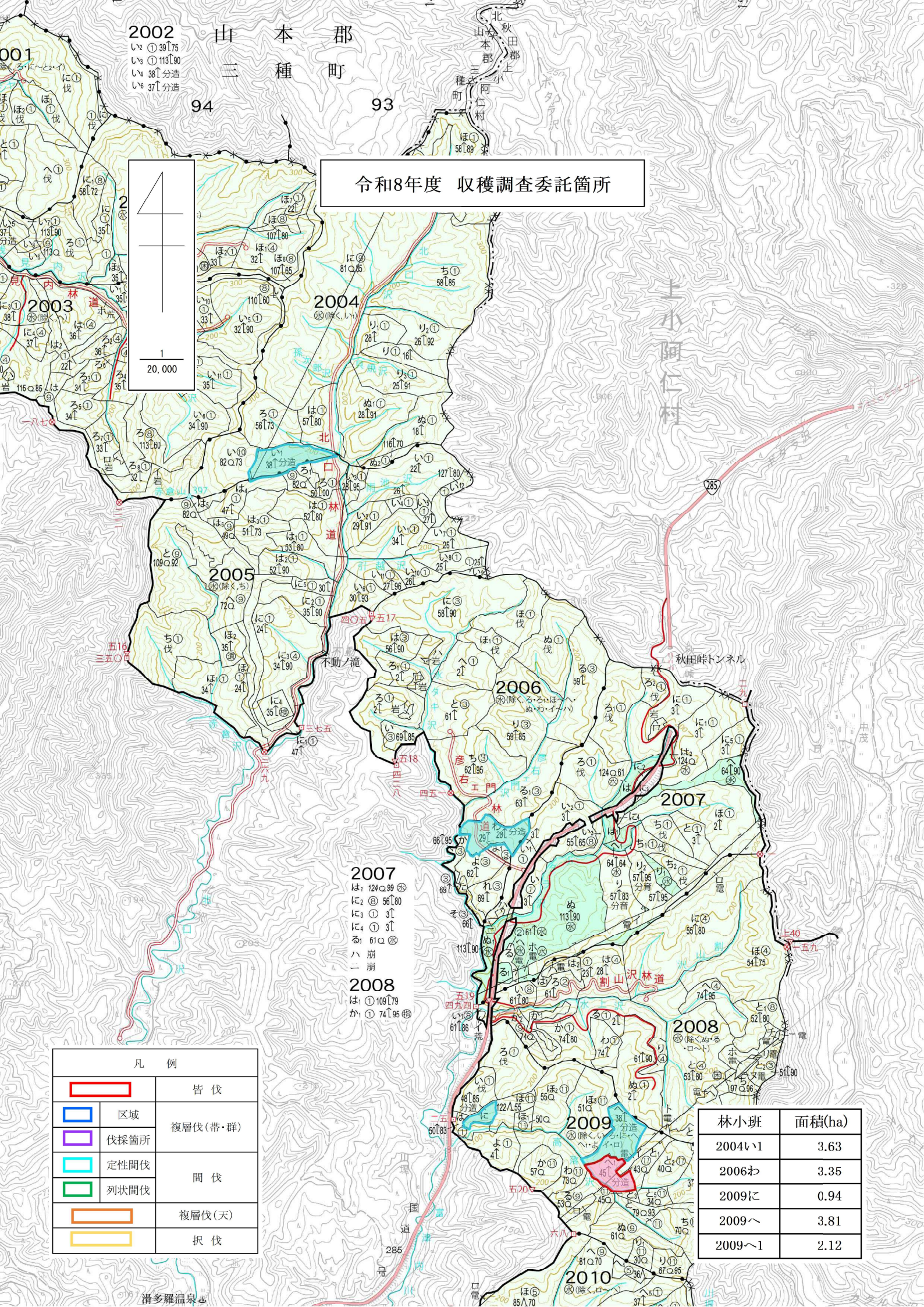
凡例	
	皆伐
	区域
	伐採箇所
	定性間伐
	列状間伐
	複層伐(天)
	択伐

令和8年度 収穫調査委託箇所

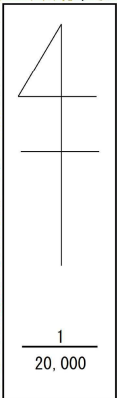


凡 例	
	皆伐
	区域
	伐採箇所
	定性間伐
	列状間伐
	複層伐(天)
	択伐

林小班	面積(ha)	林小班	面積(ha)
122は	2.48	126は1	0.44
123は	2.76	126に	2.40
123は1	19.16	126ほ	1.19
124に	4.95	126へ	2.50
124へ	3.30	126と	5.25
126ろ	8.58	126ち	6.37
126は	12.00	129ろ	5.29



令和8年度 収穫調査委託箇所

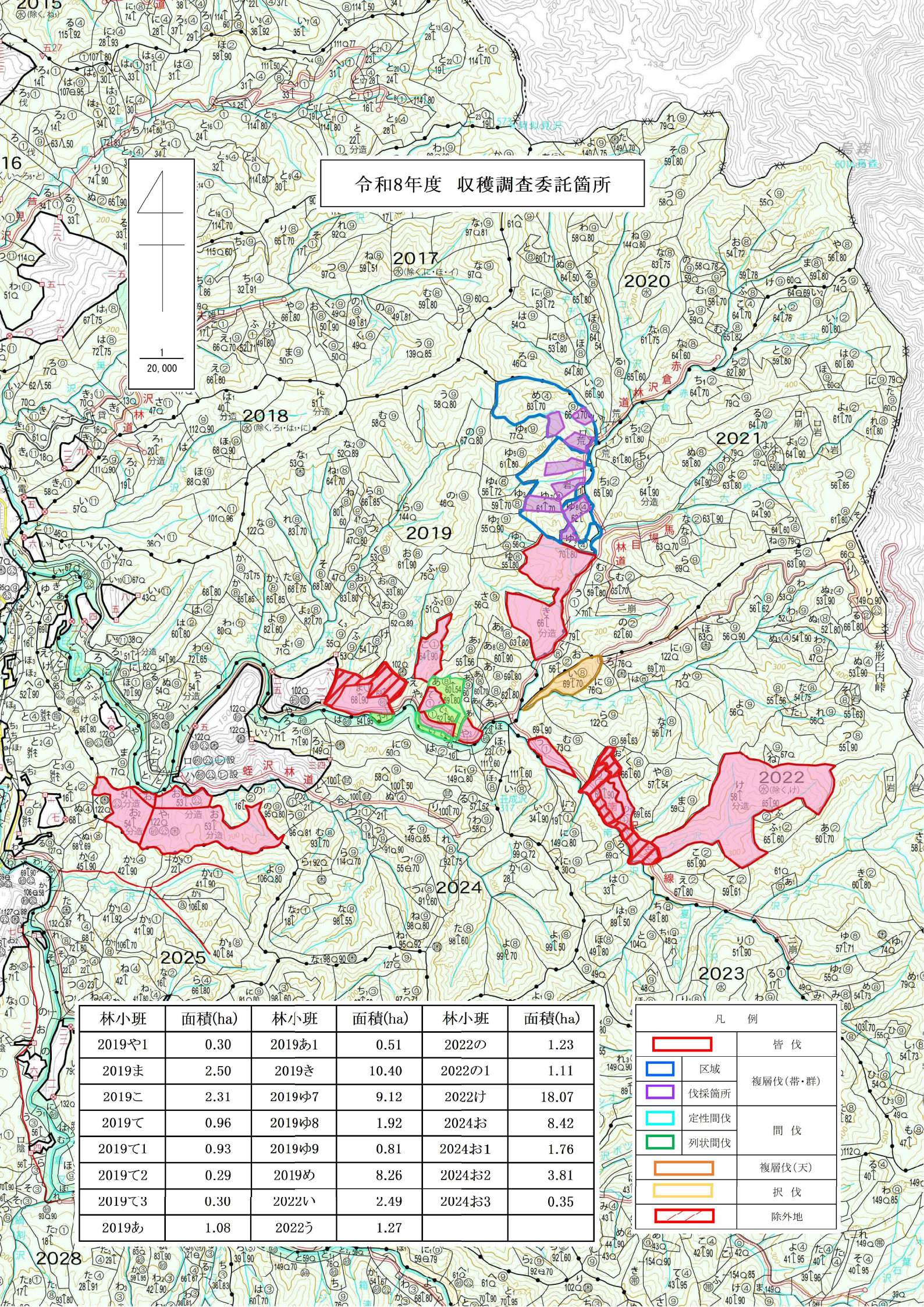
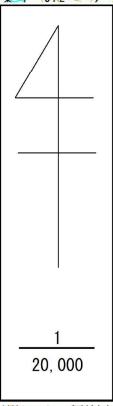


凡 例	
	皆伐
	区域
	伐採箇所
	定性間伐
	列状間伐
	複層伐(天)
	択伐

- 2007
は₁ 124.99
は₂ 56.80
は₃ 3.1
は₄ 3.1
は₅ 61.0
ハ崩
二崩
- 2008
は₁ 109.79
は₂ 74.95

林小班	面積(ha)
2004\1	3.63
2006わ	3.35
2009に	0.94
2009へ	3.81
2009へ1	2.12

令和8年度 収穫調査委託箇所

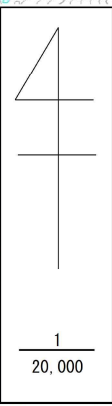


林小班	面積(ha)	林小班	面積(ha)	林小班	面積(ha)
2019や1	0.30	2019あ1	0.51	2022の	1.23
2019ま	2.50	2019き	10.40	2022の1	1.11
2019こ	2.31	2019ゆ7	9.12	2022け	18.07
2019て	0.96	2019ゆ8	1.92	2024お	8.42
2019て1	0.93	2019ゆ9	0.81	2024お1	1.76
2019て2	0.29	2019め	8.26	2024お2	3.81
2019て3	0.30	2022い	2.49	2024お3	0.35
2019あ	1.08	2022う	1.27		

凡例	
	皆伐
	区域
	複層伐(帯・群)
	定性間伐
	列状間伐
	複層伐(天)
	択伐
	除外地



令和8年度 収穫調査委託箇所



- 2035**
 ㊦除く、ろは、ほ〜と・ち、ろ〜わ、よ〜そ、い〜ハ
 ち 95㊦㊧
 わ 109㊦㊧
- 2041**
 ち1 ㊦ 45㊦
 ち2 ㊦ 45㊦
- 2042**
 ㊦除く、へ〜と・い、な〜ま〜ま、こ〜こ、い〜イ
 な 119㊦㊧
 こ 105㊦㊧
 こ3 105㊦㊧
- 2043**
 ㊦除く、い〜ち、り、つ、わ、ら、む、の〜の、く〜く、い〜え、へ〜き
 へ1 ㊦ 65㊦㊧
 へ3 ㊦ 65㊦㊧
 つ 57㊦㊧
 わ 68㊦㊧
 な3 ㊦ 68㊦㊧
 ら 199㊦㊧
 む 57㊦㊧
 の 57㊦㊧
 て 199㊦㊧
 き 64㊦㊧
- 2047**
 と2 ㊦ 25㊦
 む ㊦ 93㊦㊧
 む1 93㊦㊧
 う 94㊦㊧

林小班	面積(ha)	林小班	面積(ha)
2046ぬ	6.01	2047は	4.74
2046よ	4.72	2047ほ	3.60
2046た	2.58	2047へ	2.17
2046ね	3.68	2047と	5.33
2046な	0.89	2047り	0.87
2046ら	0.31	2047る	3.65
2047い1	1.28	2064わ	4.00
2047ろ	4.35		

凡 例	
	皆伐
	区域
	伐採箇所
	定性間伐
	列状間伐
	複層伐(天)
	択伐

