

位置図

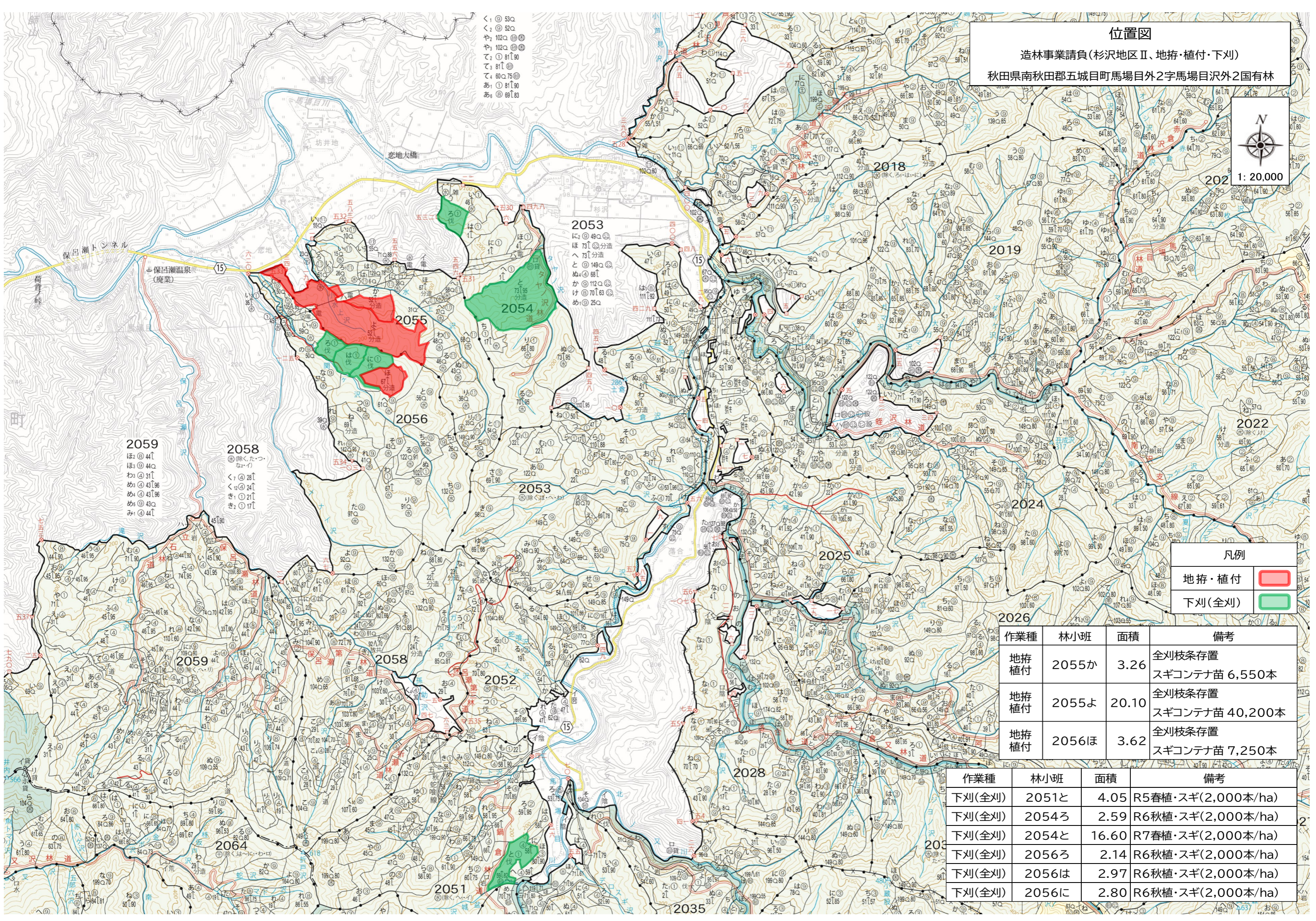
造林事業請負(杉沢地区Ⅱ、地拵・植付・下刈)

秋田県南秋田郡五城目町馬場目外2字馬場目沢外2国国有林



1: 20,000

- く1 ⑤ 53Q
- く2 ⑤ 52Q
- や2 ⑤ 102Q
- や3 ⑤ 102Q
- て2 ① 81L
- て3 ① 81L
- て4 ① 60Q75Q
- あ1 ① 81L
- あ2 ⑤ 88L3



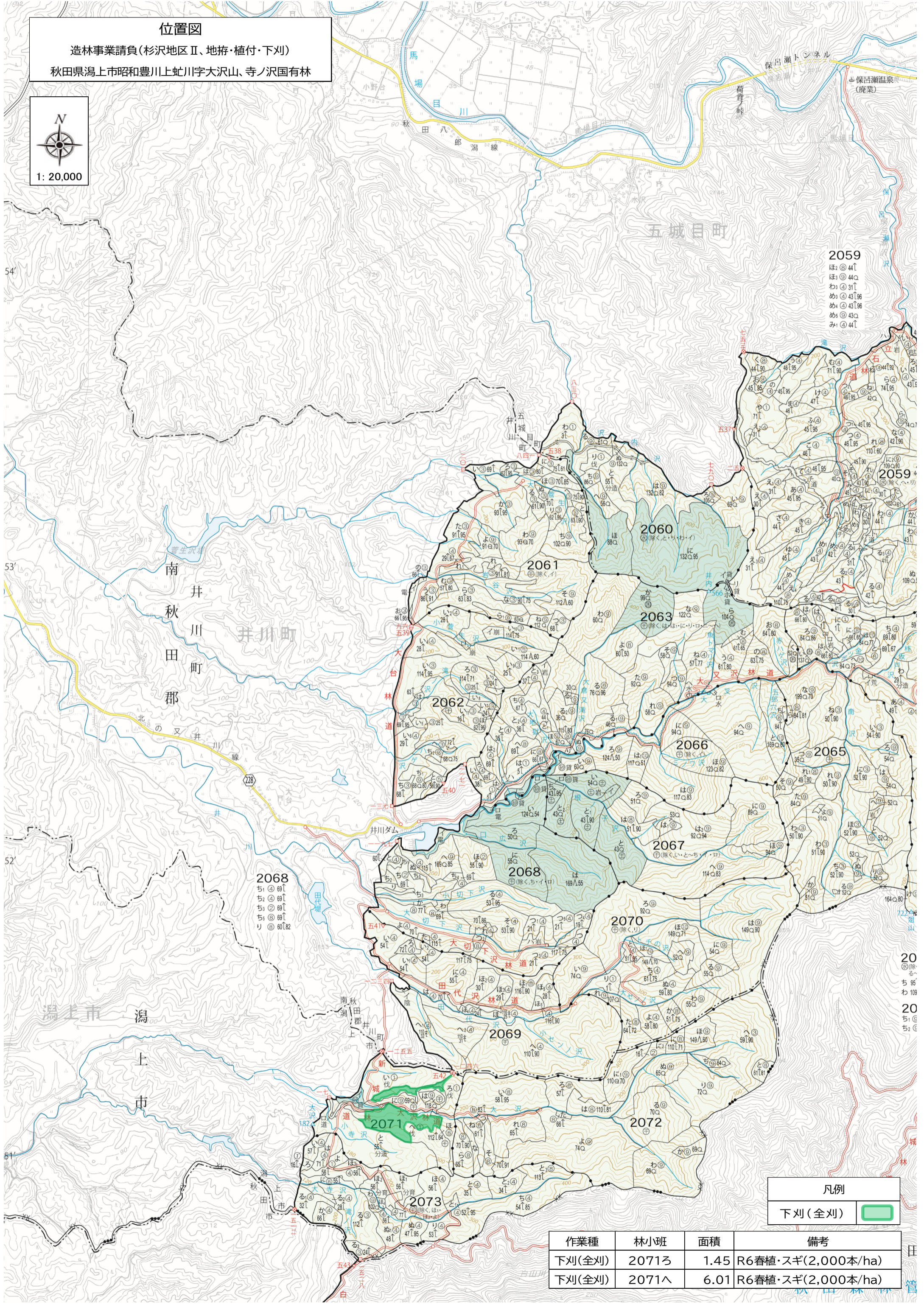
凡例	
地拵・植付	
下刈(全刈)	

作業種	林小班	面積	備考
地拵 植付	2055か	3.26	全刈枝条存置 スギコンテナ苗 6,550本
地拵 植付	2055よ	20.10	全刈枝条存置 スギコンテナ苗 40,200本
地拵 植付	2056ほ	3.62	全刈枝条存置 スギコンテナ苗 7,250本

作業種	林小班	面積	備考
下刈(全刈)	2051と	4.05	R5春植・スギ(2,000本/ha)
下刈(全刈)	2054ろ	2.59	R6秋植・スギ(2,000本/ha)
下刈(全刈)	2054と	16.60	R7春植・スギ(2,000本/ha)
下刈(全刈)	2056ろ	2.14	R6秋植・スギ(2,000本/ha)
下刈(全刈)	2056は	2.97	R6秋植・スギ(2,000本/ha)
下刈(全刈)	2056に	2.80	R6秋植・スギ(2,000本/ha)

位置図

造林事業請負(杉沢地区Ⅱ、地拵・植付・下刈)
秋田県潟上市昭和豊川上虻川字大沢山、寺ノ沢国有林



2059
ほ④44↑
ほ④44Q
わ④31↑
め④43↑96
め④43↑96
め④43Q
み④44↑

2068
ち④69↑
ち④69↑
ち④69↑
り④60↑82

凡例	
下刈(全刈)	

作業種	林小班	面積	備考
下刈(全刈)	20713	1.45	R6春植・スギ(2,000本/ha)
下刈(全刈)	2071へ	6.01	R6春植・スギ(2,000本/ha)

田
管