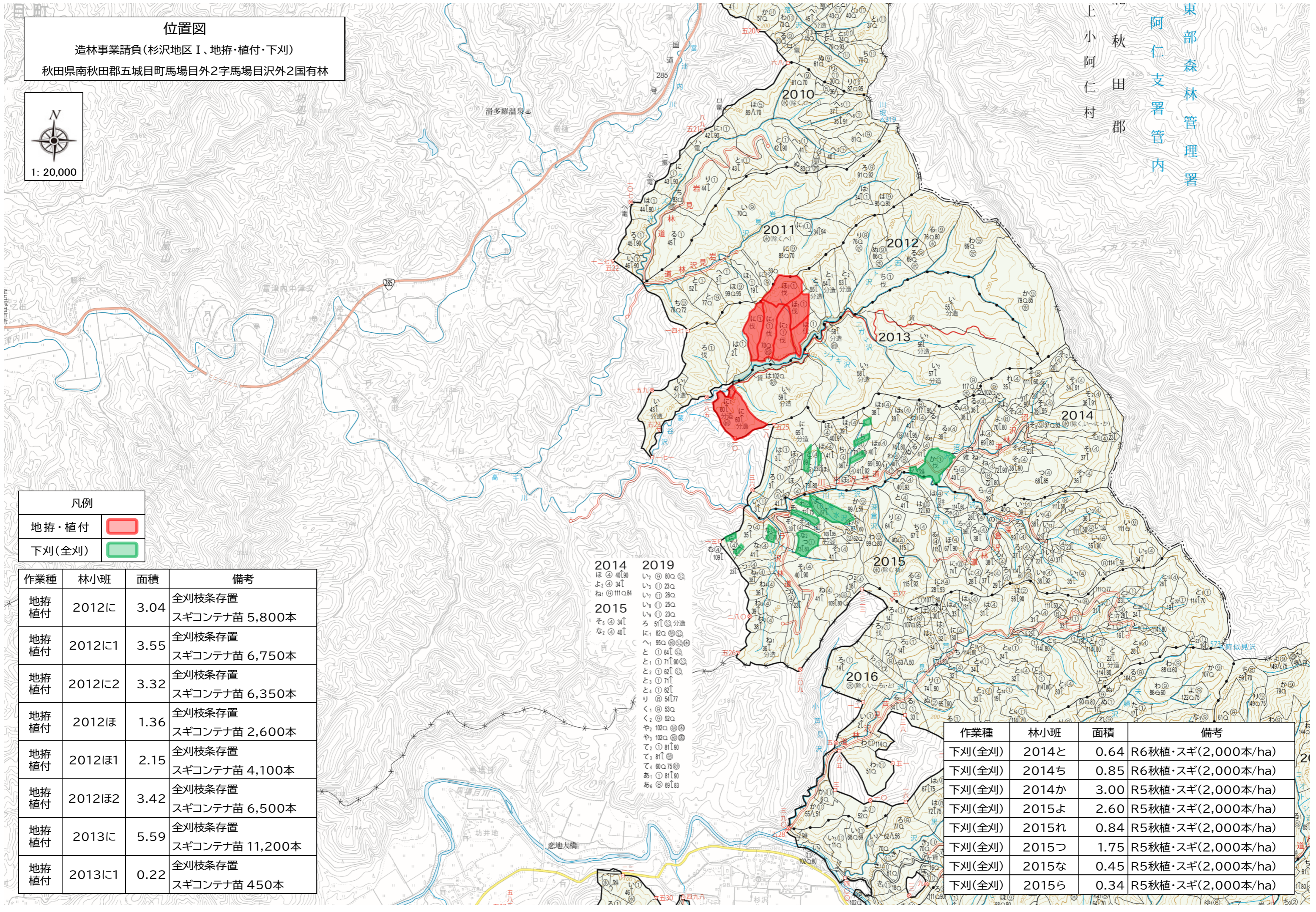


東部森林管理署  
阿仁支署管内  
秋田郡  
上小阿仁村

位置図

造林事業請負(杉沢地区 I、地拵・植付・下刈)  
秋田県南秋田郡五城目町馬場目外2字馬場目沢外2国有林



凡例	
地拵・植付	<span style="background-color: red; border: 1px solid black; display: inline-block; width: 15px; height: 10px;"></span>
下刈(全刈)	<span style="background-color: green; border: 1px solid black; display: inline-block; width: 15px; height: 10px;"></span>

作業種	林小班	面積	備考
地拵 植付	2012に	3.04	全刈枝条存置 スギコンテナ苗 5,800本
地拵 植付	2012に1	3.55	全刈枝条存置 スギコンテナ苗 6,750本
地拵 植付	2012に2	3.32	全刈枝条存置 スギコンテナ苗 6,350本
地拵 植付	2012ほ	1.36	全刈枝条存置 スギコンテナ苗 2,600本
地拵 植付	2012ほ1	2.15	全刈枝条存置 スギコンテナ苗 4,100本
地拵 植付	2012ほ2	3.42	全刈枝条存置 スギコンテナ苗 6,500本
地拵 植付	2013に	5.59	全刈枝条存置 スギコンテナ苗 11,200本
地拵 植付	2013に1	0.22	全刈枝条存置 スギコンテナ苗 450本

2014  
ほ④ 40L90  
よ② ④ 34L  
な① ⑨ 110Q84

2015  
そ⑤ ④ 34L  
な② ④ 40L

2019  
い② ⑨ 80Q ②  
い③ ① 23Q  
い④ ① 28Q  
い⑤ ① 25Q  
い⑥ ① 23Q  
い⑦ ⑤ 分遣  
に② 82Q ② ②  
へ⑨ 95Q ② ② ②  
と① 84L ②  
と② ① 71L ②  
と③ ① 71L ②  
と④ ① 62L ②  
り① ① 62L ②  
り② ① 54L ②  
く① ① 53Q  
く② ① 52Q  
や① 102Q ② ②  
や② 102Q ② ②  
て② ① 81L ②  
て③ 81L ②  
て④ 60Q ② ②  
あ① ① 81L ②  
あ② ① 69L ②

作業種	林小班	面積	備考
下刈(全刈)	2014と	0.64	R6秋植・スギ(2,000本/ha)
下刈(全刈)	2014ち	0.85	R6秋植・スギ(2,000本/ha)
下刈(全刈)	2014か	3.00	R5秋植・スギ(2,000本/ha)
下刈(全刈)	2015よ	2.60	R5秋植・スギ(2,000本/ha)
下刈(全刈)	2015れ	0.84	R5秋植・スギ(2,000本/ha)
下刈(全刈)	2015つ	1.75	R5秋植・スギ(2,000本/ha)
下刈(全刈)	2015な	0.45	R5秋植・スギ(2,000本/ha)
下刈(全刈)	2015ら	0.34	R5秋植・スギ(2,000本/ha)

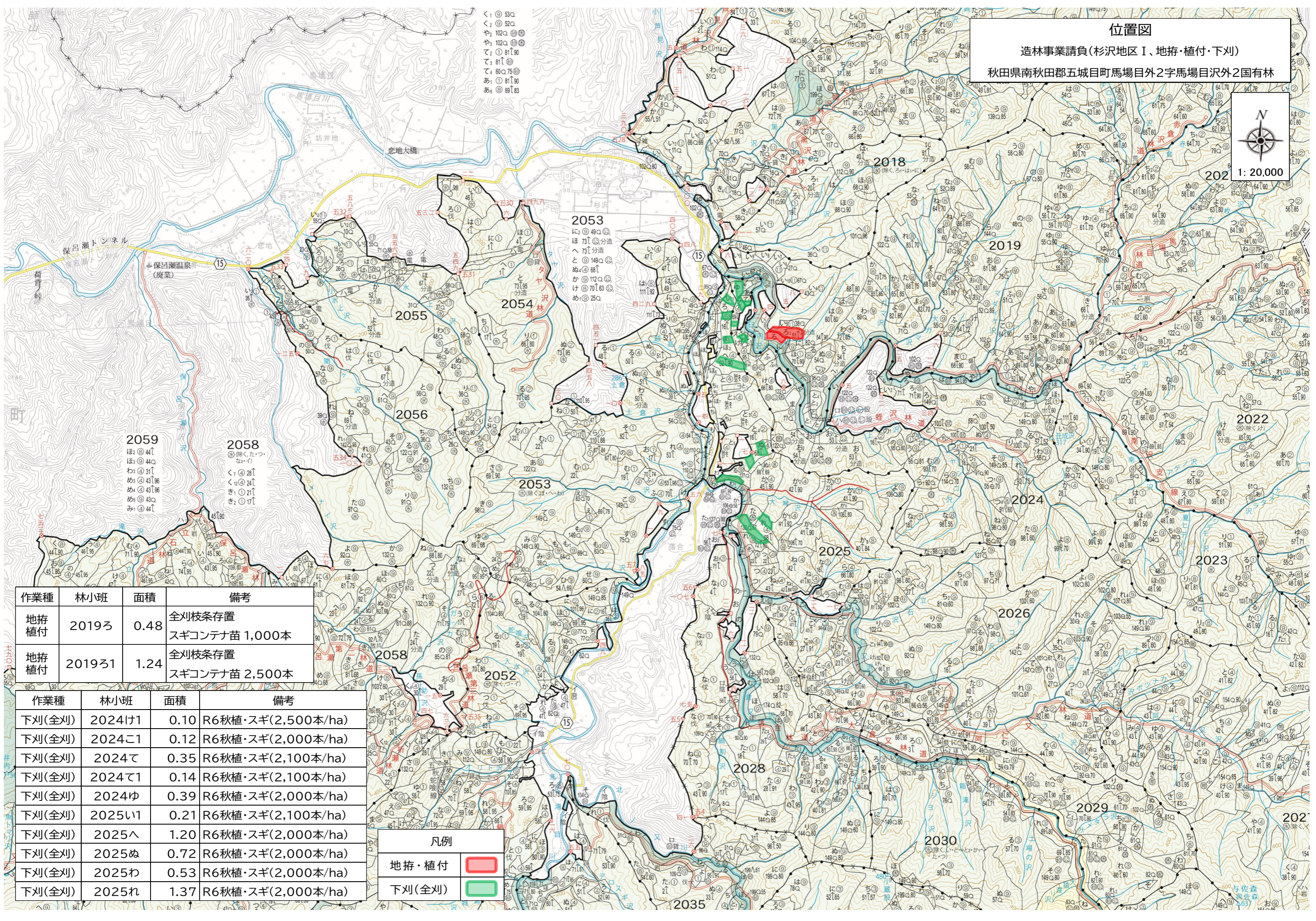
位置図

造林事業請負(杉沢地区Ⅰ、地拵・植付・下刈)

秋田県南秋田郡五城目町馬場目外2字馬場目沢外2国育林



1: 20,000



作業種	林小班	面積	備考
地拵 植付	2019ろ	0.48	全刈枝条存置 スギコンテナ苗 1,000本
地拵 植付	2019三	1.24	全刈枝条存置 スギコンテナ苗 2,500本

作業種	林小班	面積	備考
下刈(全刈)	2024け1	0.10	R6秋植・スギ(2,500本/ha)
下刈(全刈)	2024こ1	0.12	R6秋植・スギ(2,000本/ha)
下刈(全刈)	2024て	0.35	R6秋植・スギ(2,100本/ha)
下刈(全刈)	2024て1	0.14	R6秋植・スギ(2,100本/ha)
下刈(全刈)	2024ゆ	0.39	R6秋植・スギ(2,000本/ha)
下刈(全刈)	2025い1	0.21	R6秋植・スギ(2,100本/ha)
下刈(全刈)	2025へ	1.20	R6秋植・スギ(2,000本/ha)
下刈(全刈)	2025ぬ	0.72	R6秋植・スギ(2,000本/ha)
下刈(全刈)	2025わ	0.53	R6秋植・スギ(2,000本/ha)
下刈(全刈)	2025れ	1.37	R6秋植・スギ(2,000本/ha)

凡例	
地拵・植付	<span style="display:inline-block; width:15px; height:15px; background-color:red; border:1px solid black;"></span>
下刈(全刈)	<span style="display:inline-block; width:15px; height:15px; background-color:green; border:1px solid black;"></span>

- く1 ⑤ 53Q
- く2 ⑤ 52Q
- や2 ⑤ 102Q
- や3 ⑤ 102Q
- て2 ① 81L90
- て3 ① 81L
- て4 ① 60Q75
- あ1 ① 81L90
- あ2 ① 81L83