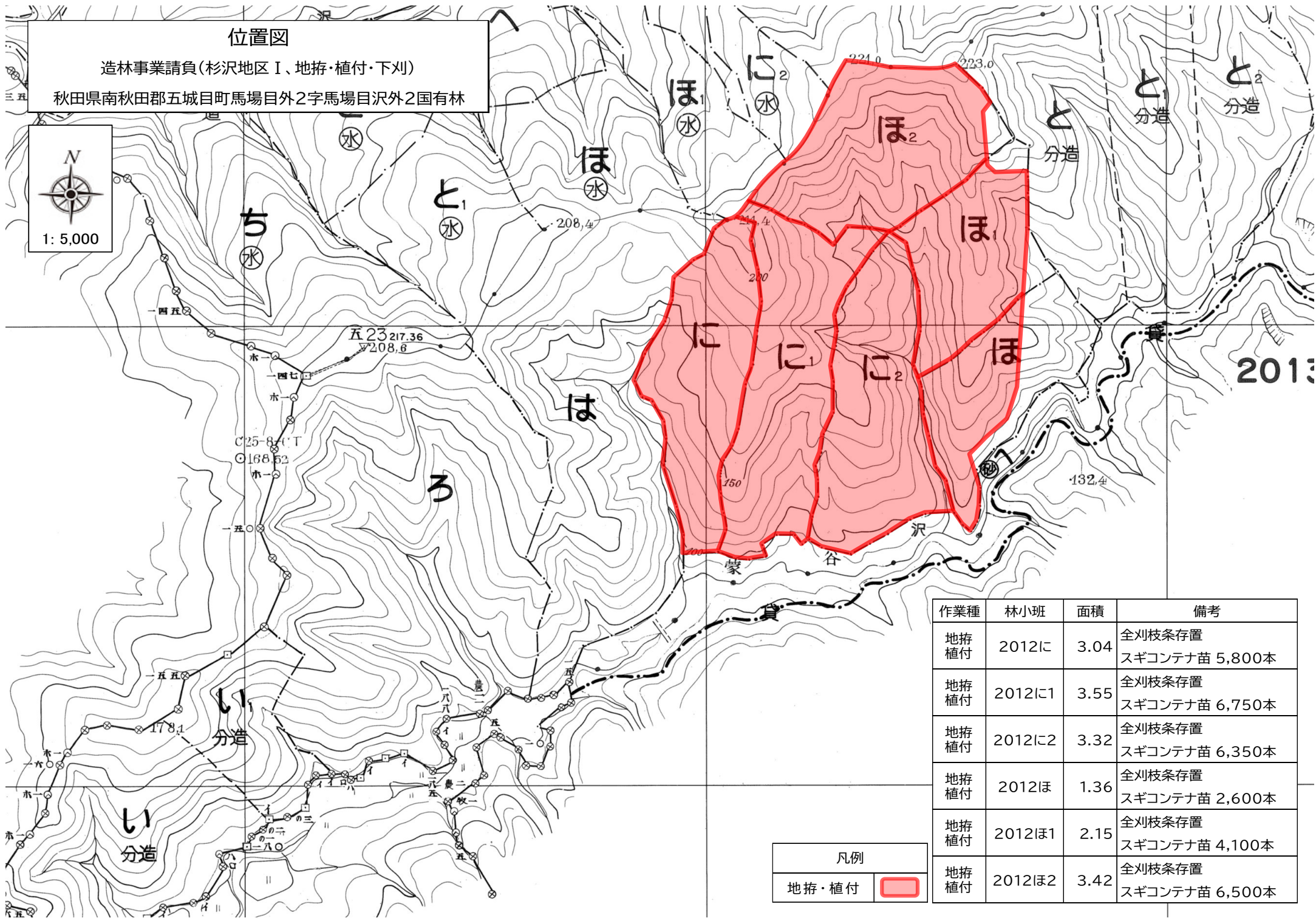


位置図

造林事業請負(杉沢地区Ⅰ、地拵・植付・下刈)

秋田県南秋田郡五城目町馬場目外2字馬場目沢外2国有林



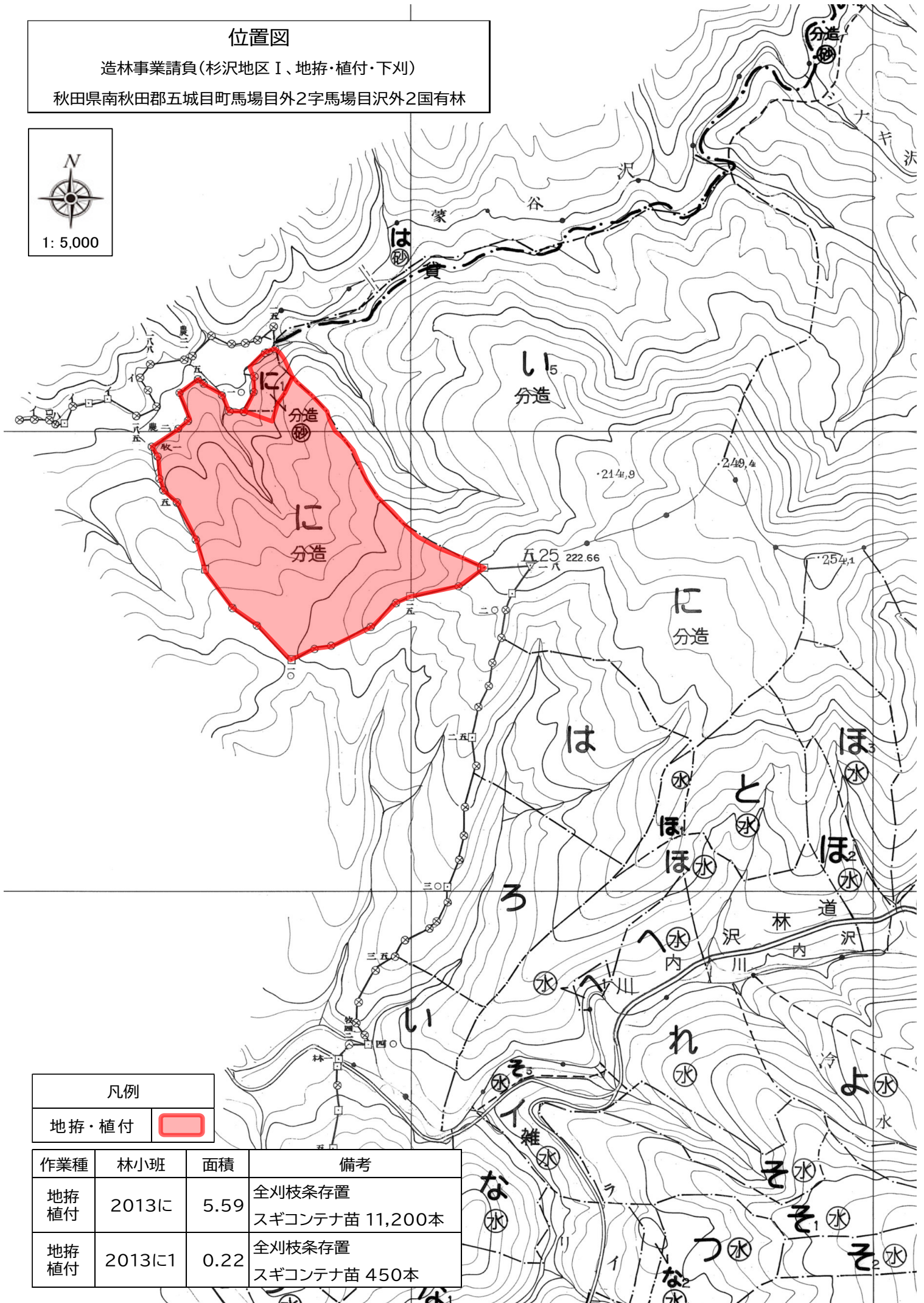
作業種	林小班	面積	備考
地拵 植付	2012に	3.04	全刈枝条存置 スギコンテナ苗 5,800本
地拵 植付	2012に1	3.55	全刈枝条存置 スギコンテナ苗 6,750本
地拵 植付	2012に2	3.32	全刈枝条存置 スギコンテナ苗 6,350本
地拵 植付	2012ほ	1.36	全刈枝条存置 スギコンテナ苗 2,600本
地拵 植付	2012ほ1	2.15	全刈枝条存置 スギコンテナ苗 4,100本
地拵 植付	2012ほ2	3.42	全刈枝条存置 スギコンテナ苗 6,500本

凡例	
地拵・植付	

位置図

造林事業請負(杉沢地区 I、地拵・植付・下刈)

秋田県南秋田郡五城目町馬場目外2字馬場目沢外2国有林



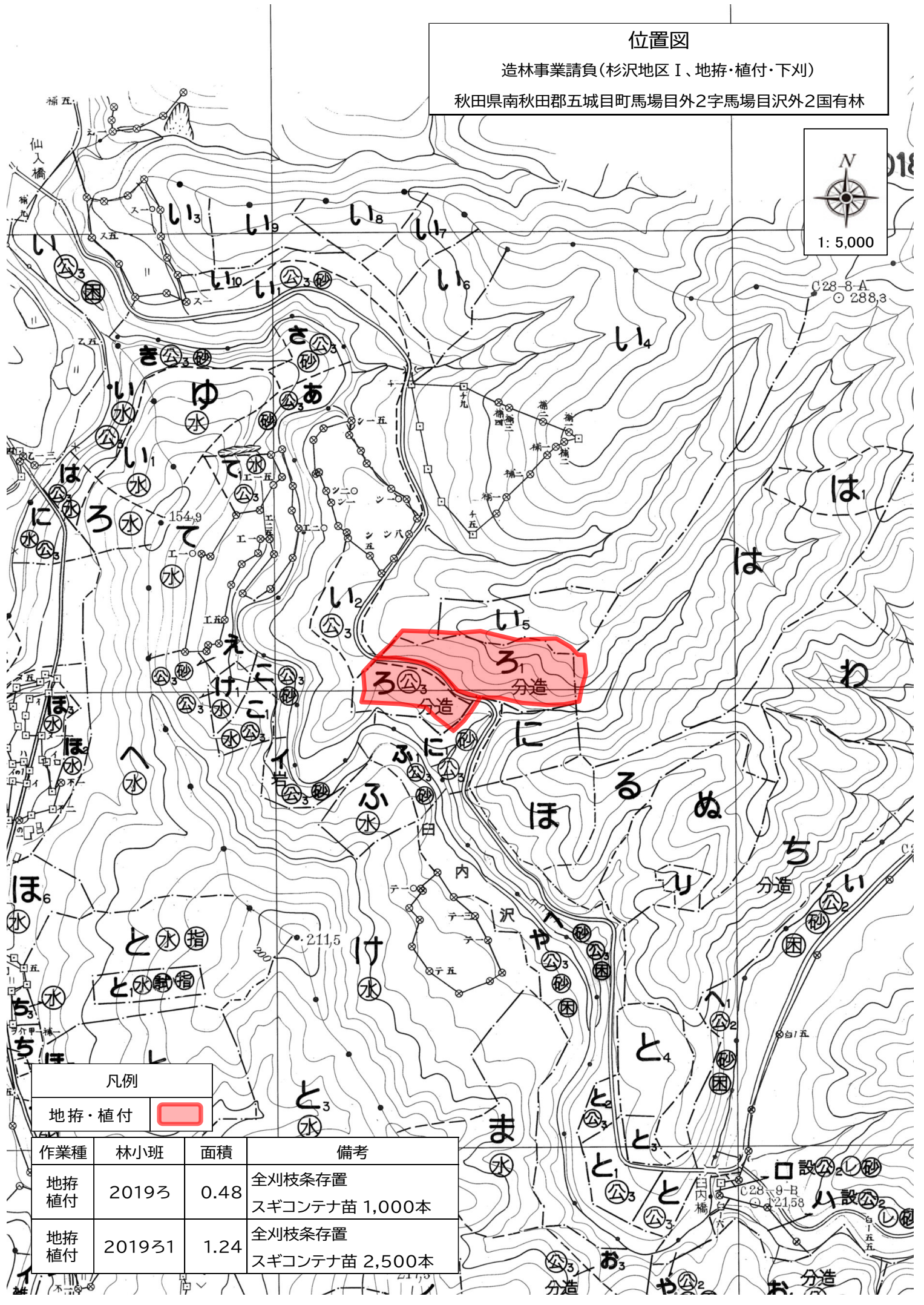
凡例	
地拵・植付	

作業種	林小班	面積	備考
地拵 植付	2013に	5.59	全刈枝条存置 スギコンテナ苗 11,200本
地拵 植付	2013に1	0.22	全刈枝条存置 スギコンテナ苗 450本

位置図

造林事業請負(杉沢地区Ⅰ、地拵・植付・下刈)

秋田県南秋田郡五城目町馬場目外2字馬場目沢外2国有林



凡例

地拵・植付	
-------	---

作業種	林小班	面積	備考
地拵 植付	2019ろ	0.48	全刈枝条存置 スギコンテナ苗 1,000本
地拵 植付	2019ろ1	1.24	全刈枝条存置 スギコンテナ苗 2,500本

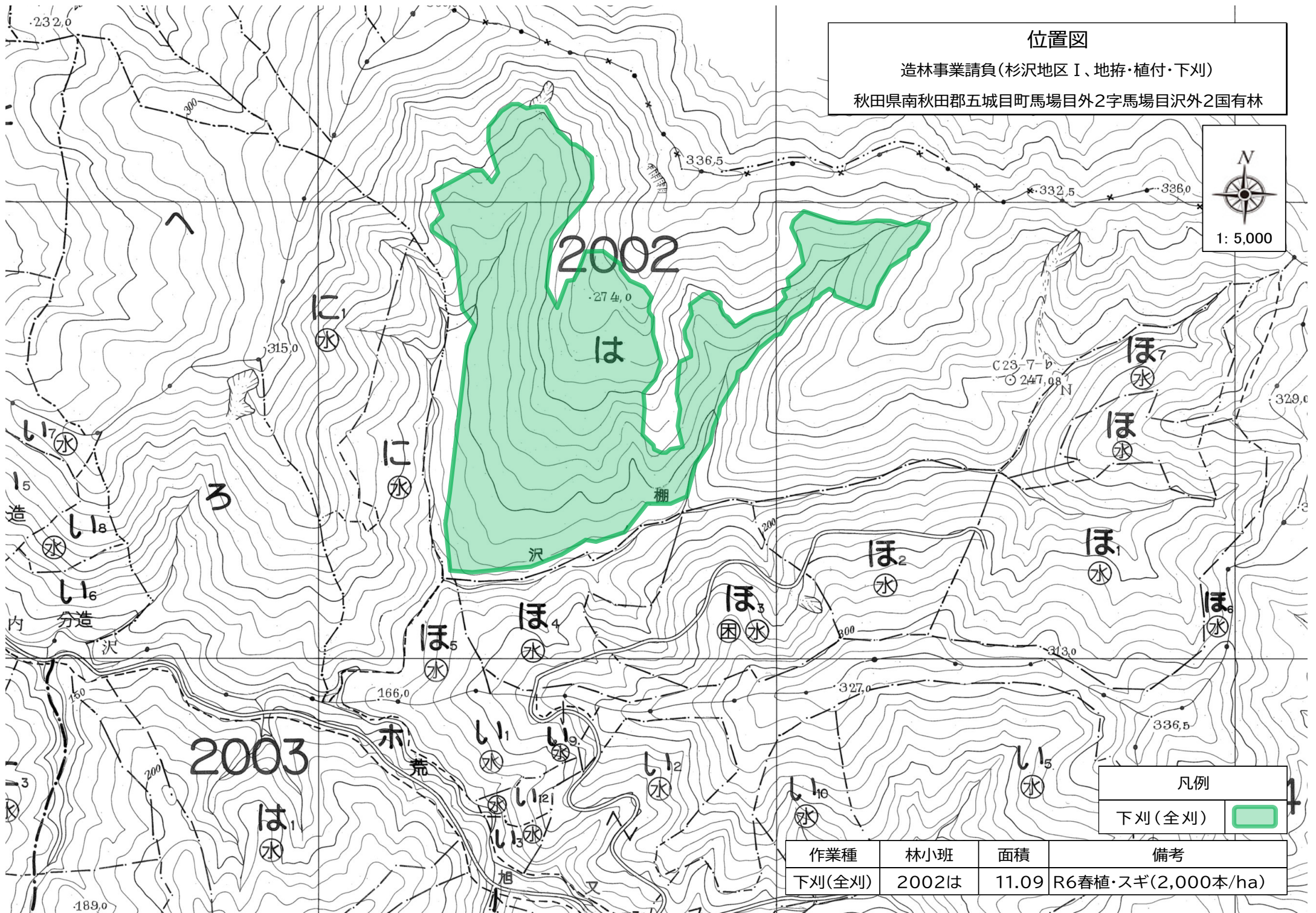
位置図

造林事業請負(杉沢地区 I、地拵・植付・下刈)

秋田県南秋田郡五城目町馬場目外2字馬場目沢外2国有林



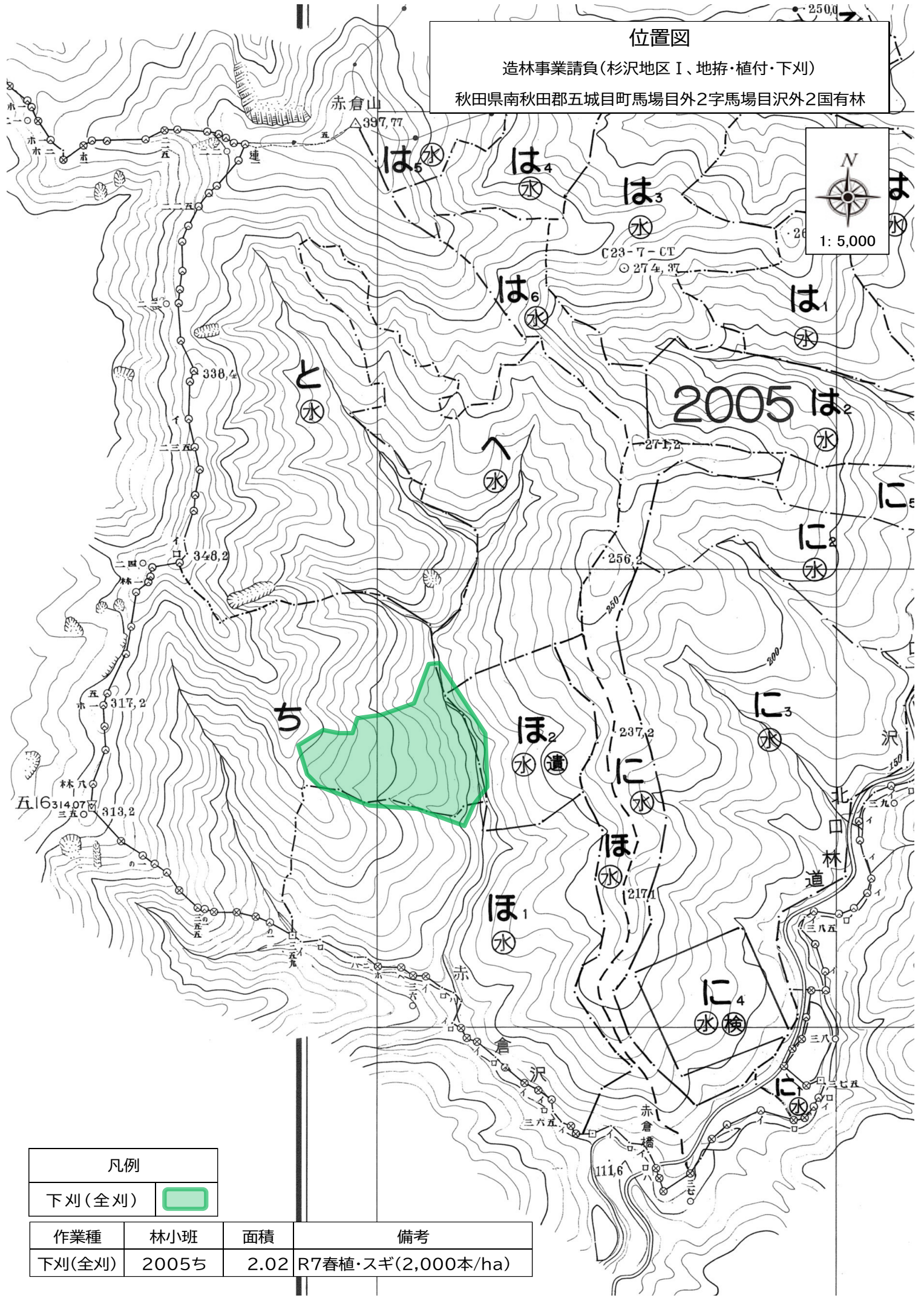
1:5,000



凡例	
下刈(全刈)	

作業種	林小班	面積	備考
下刈(全刈)	2002は	11.09	R6春植・スギ(2,000本/ha)

位置図
 造林事業請負(杉沢地区Ⅰ、地拵・植付・下刈)
 秋田県南秋田郡五城目町馬場目外2字馬場目沢外2国有林



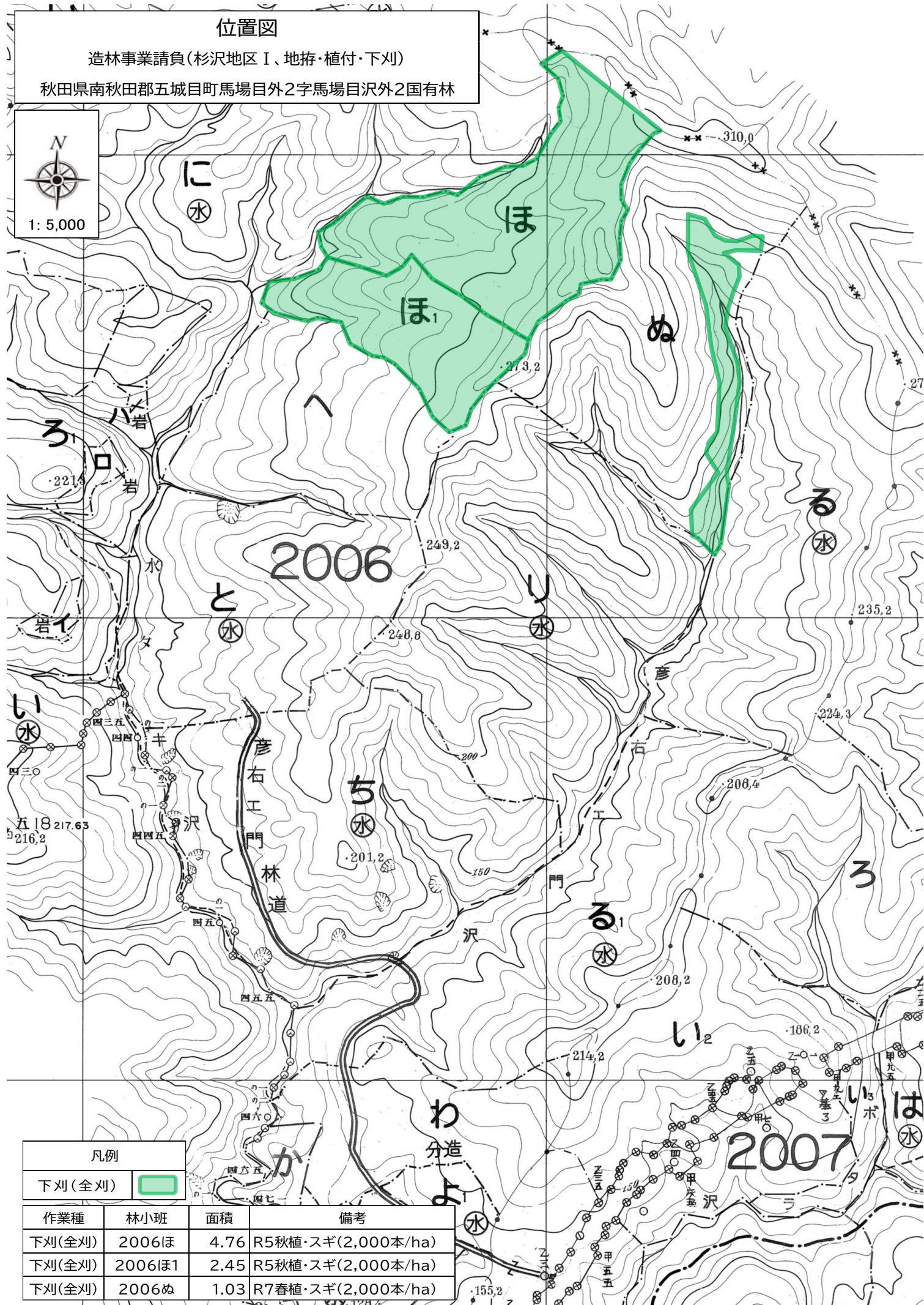
凡例	
下刈(全刈)	

作業種	林小班	面積	備考
下刈(全刈)	2005ち	2.02	R7春植・スギ(2,000本/ha)

位置図

造林事業請負(杉沢地区 I、地拵・植付・下刈)

秋田県南秋田郡五城目町馬場目外2字馬場目沢外2国有林



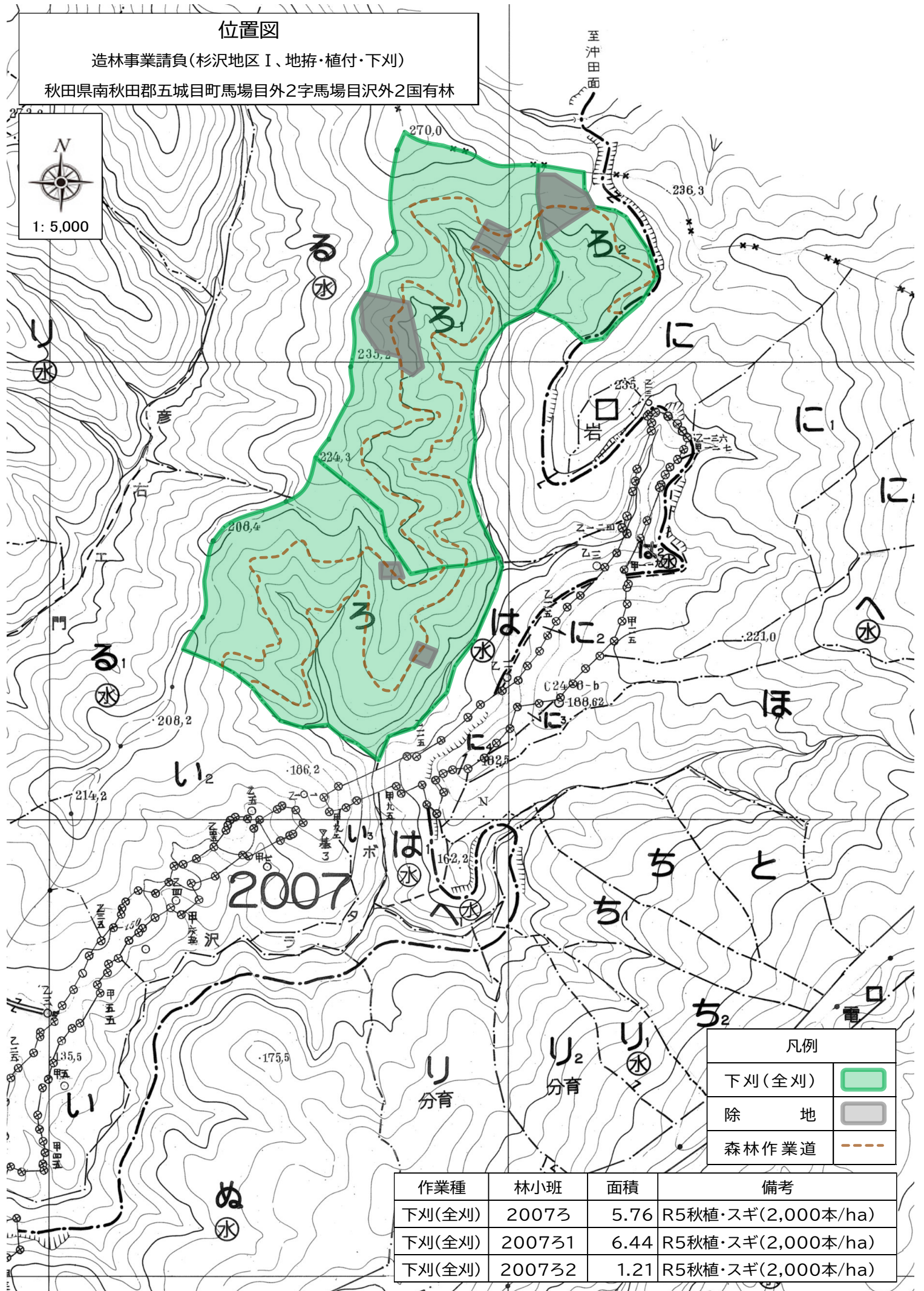
凡例	
下刈(全刈)	

作業種	林小班	面積	備考
下刈(全刈)	2006ほ	4.76	R5秋植・スギ(2,000本/ha)
下刈(全刈)	2006ほ1	2.45	R5秋植・スギ(2,000本/ha)
下刈(全刈)	2006ぬ	1.03	R7春植・スギ(2,000本/ha)

位置図

造林事業請負(杉沢地区 I、地拵・植付・下刈)

秋田県南秋田郡五城目町馬場目外2字馬場目沢外2国有林



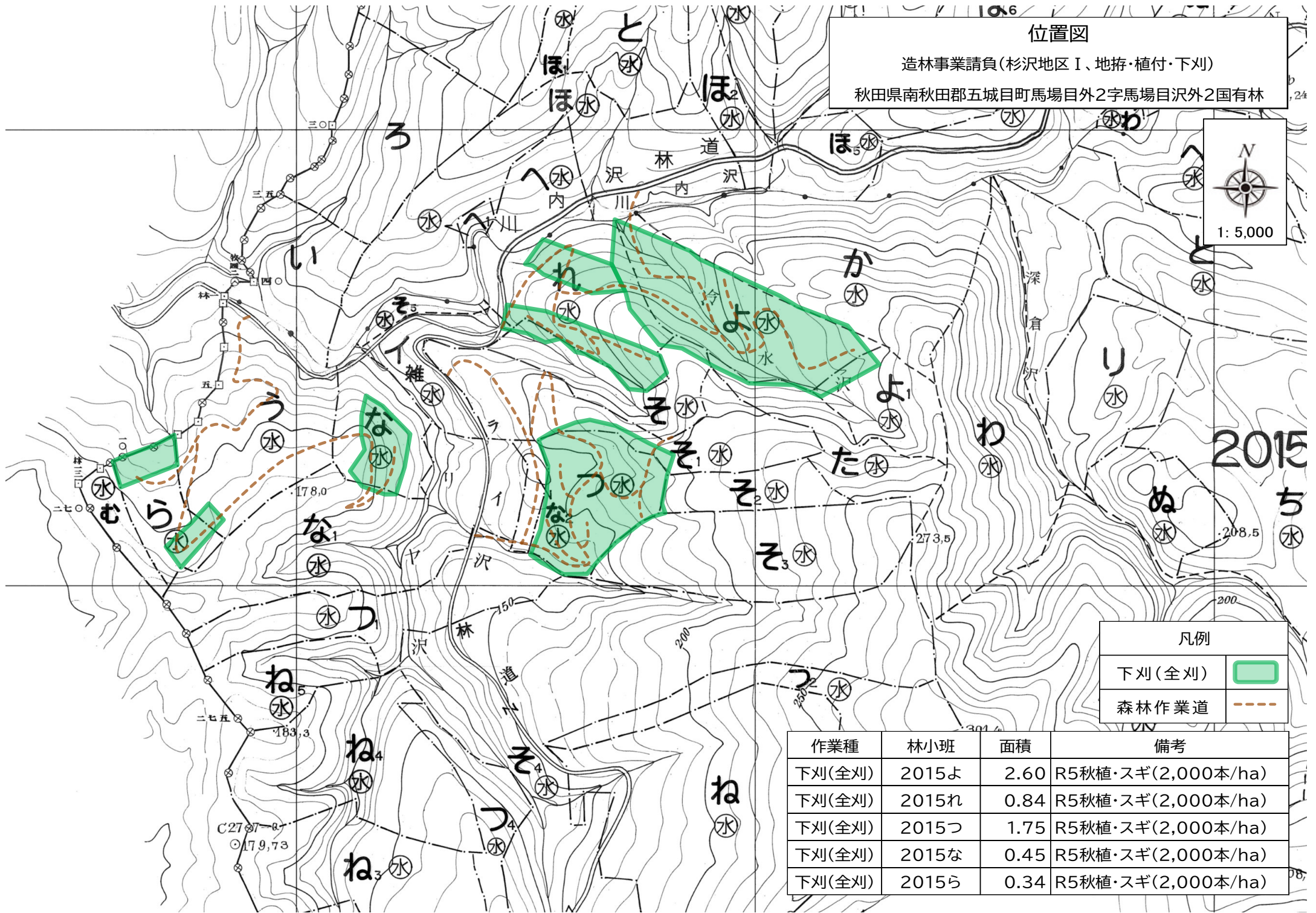
凡例	
下刈(全刈)	
除地	
森林作業道	

作業種	林小班	面積	備考
下刈(全刈)	2007ろ	5.76	R5秋植・スギ(2,000本/ha)
下刈(全刈)	2007ろ1	6.44	R5秋植・スギ(2,000本/ha)
下刈(全刈)	2007ろ2	1.21	R5秋植・スギ(2,000本/ha)

位置図

造林事業請負(杉沢地区 I、地拵・植付・下刈)

秋田県南秋田郡五城目町馬場目外2字馬場目沢外2国有林



凡例

下刈(全刈)	
森林作業道	

作業種	林小班	面積	備考
下刈(全刈)	2015よ	2.60	R5秋植・スギ(2,000本/ha)
下刈(全刈)	2015れ	0.84	R5秋植・スギ(2,000本/ha)
下刈(全刈)	2015つ	1.75	R5秋植・スギ(2,000本/ha)
下刈(全刈)	2015な	0.45	R5秋植・スギ(2,000本/ha)
下刈(全刈)	2015ら	0.34	R5秋植・スギ(2,000本/ha)

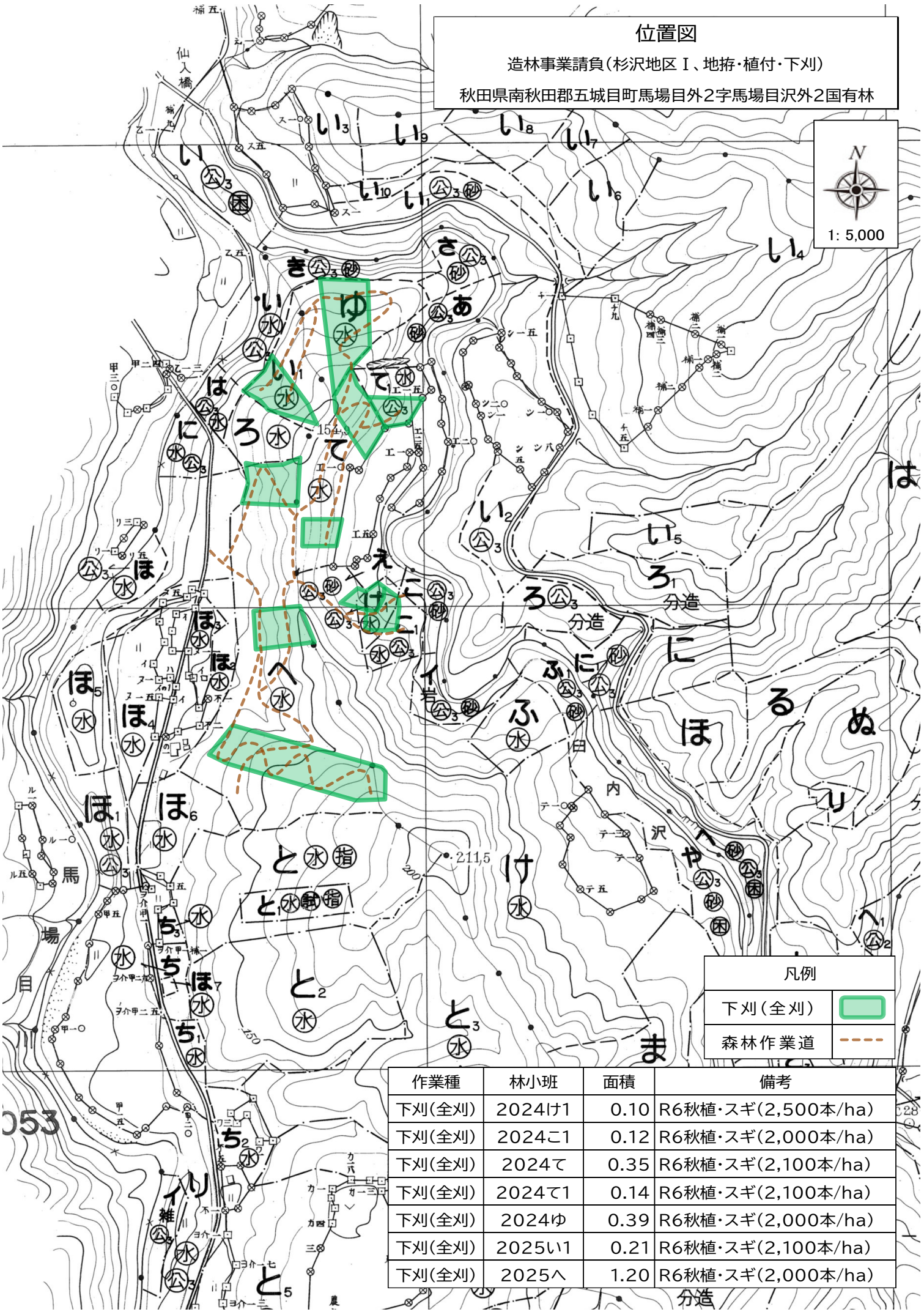
位置図

造林事業請負(杉沢地区 I、地拵・植付・下刈)

秋田県南秋田郡五城目町馬場目外2字馬場目沢外2国有林



1: 5,000



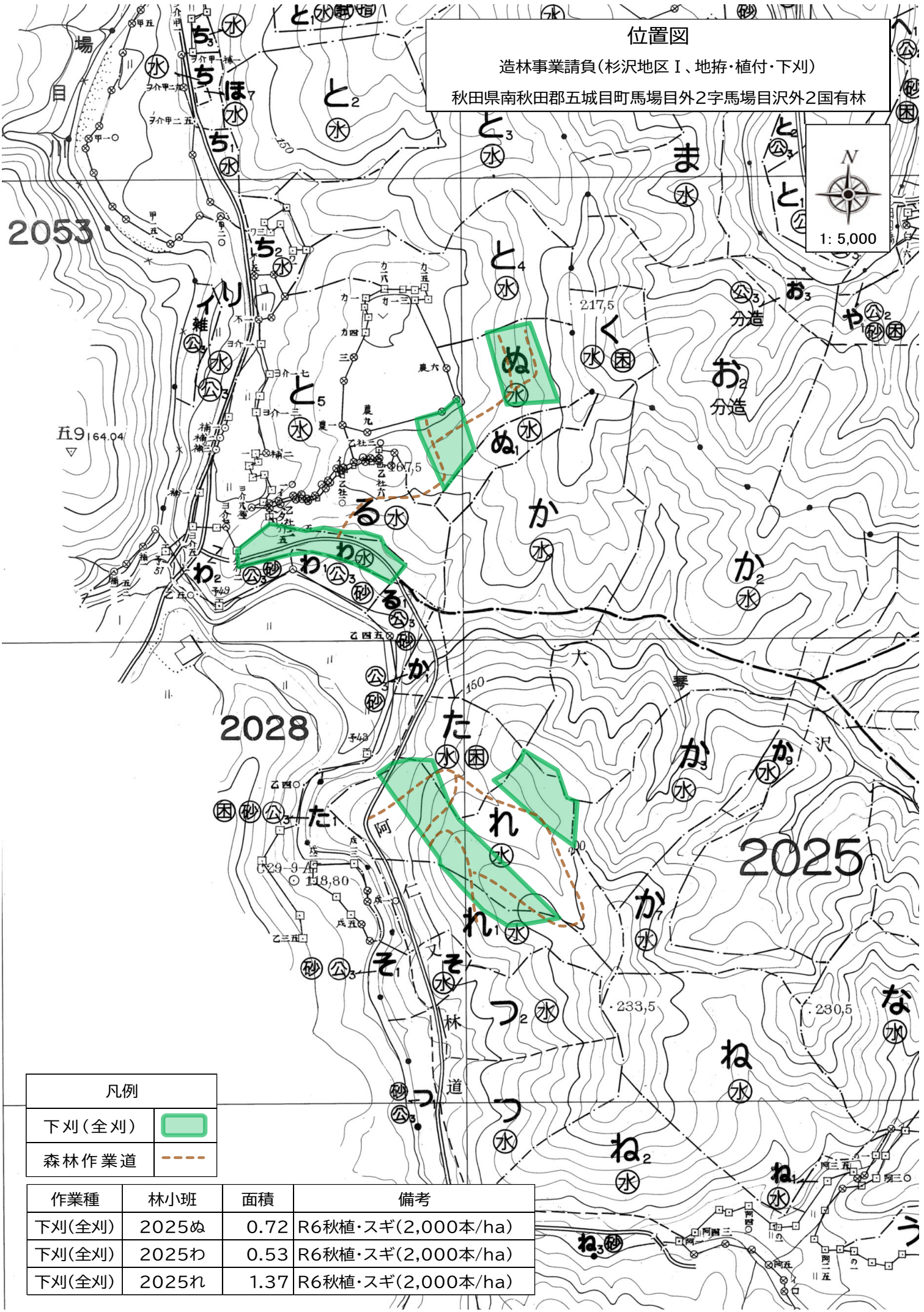
凡例	
下刈(全刈)	
森林作業道	

作業種	林小班	面積	備考
下刈(全刈)	2024け1	0.10	R6秋植・スギ(2,500本/ha)
下刈(全刈)	2024こ1	0.12	R6秋植・スギ(2,000本/ha)
下刈(全刈)	2024て	0.35	R6秋植・スギ(2,100本/ha)
下刈(全刈)	2024て1	0.14	R6秋植・スギ(2,100本/ha)
下刈(全刈)	2024ゆ	0.39	R6秋植・スギ(2,000本/ha)
下刈(全刈)	2025い1	0.21	R6秋植・スギ(2,100本/ha)
下刈(全刈)	2025へ	1.20	R6秋植・スギ(2,000本/ha)

位置図

造林事業請負(杉沢地区 I、地拵・植付・下刈)

秋田県南秋田郡五城目町馬場目外2字馬場目沢外2国国有林



凡例

下刈(全刈)



森林作業道



作業種	林小班	面積	備考
下刈(全刈)	2025ぬ	0.72	R6秋植・スギ(2,000本/ha)
下刈(全刈)	2025わ	0.53	R6秋植・スギ(2,000本/ha)
下刈(全刈)	2025れ	1.37	R6秋植・スギ(2,000本/ha)