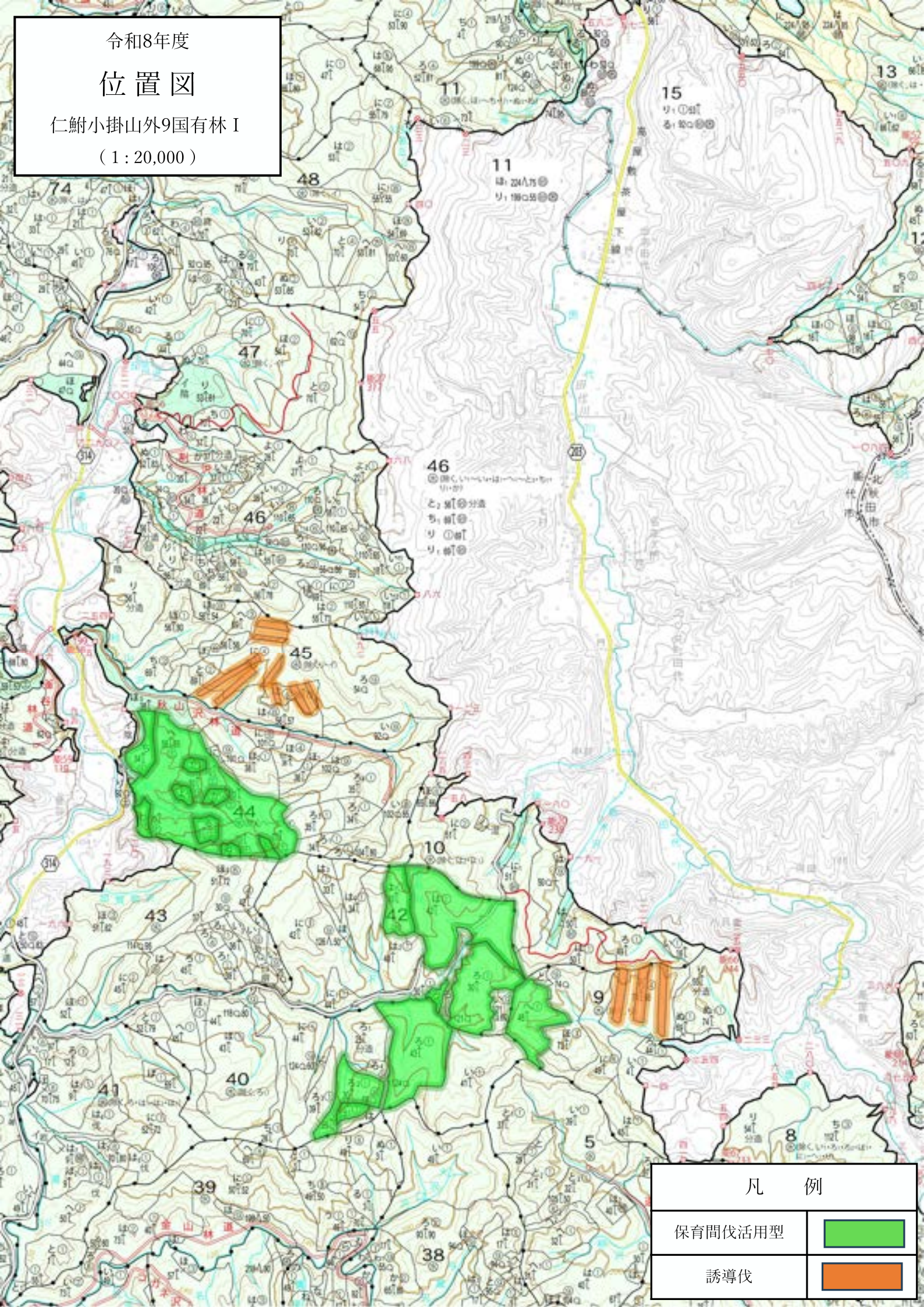


令和8年度

位置図

仁鮎小掛山外9国有林 I

(1:20,000)



凡例

保育間伐活用型



誘導伐

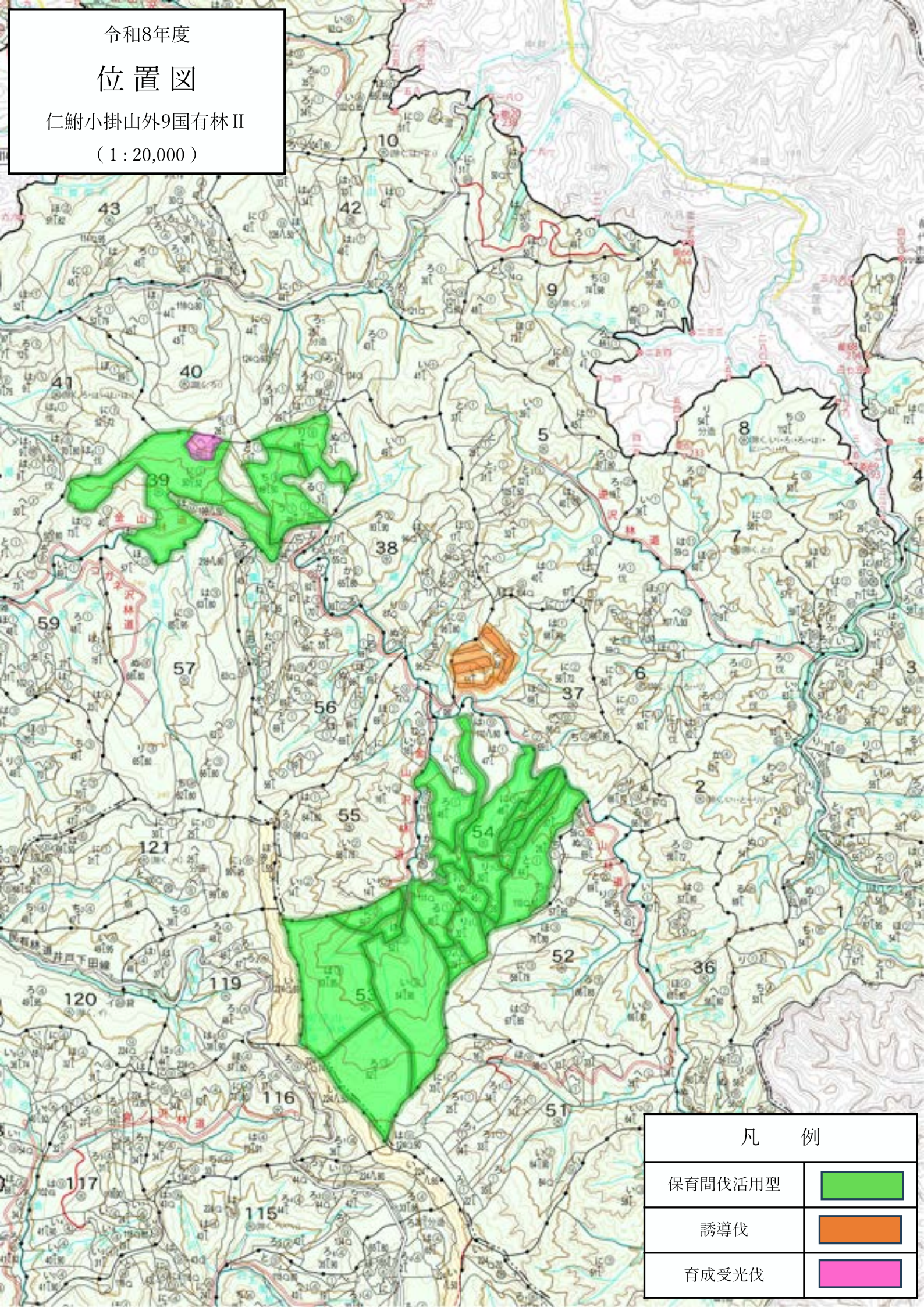


令和8年度

位置図

仁鮎小掛山外9国有林II

(1:20,000)



凡例

保育間伐活用型



誘導伐



育成受光伐

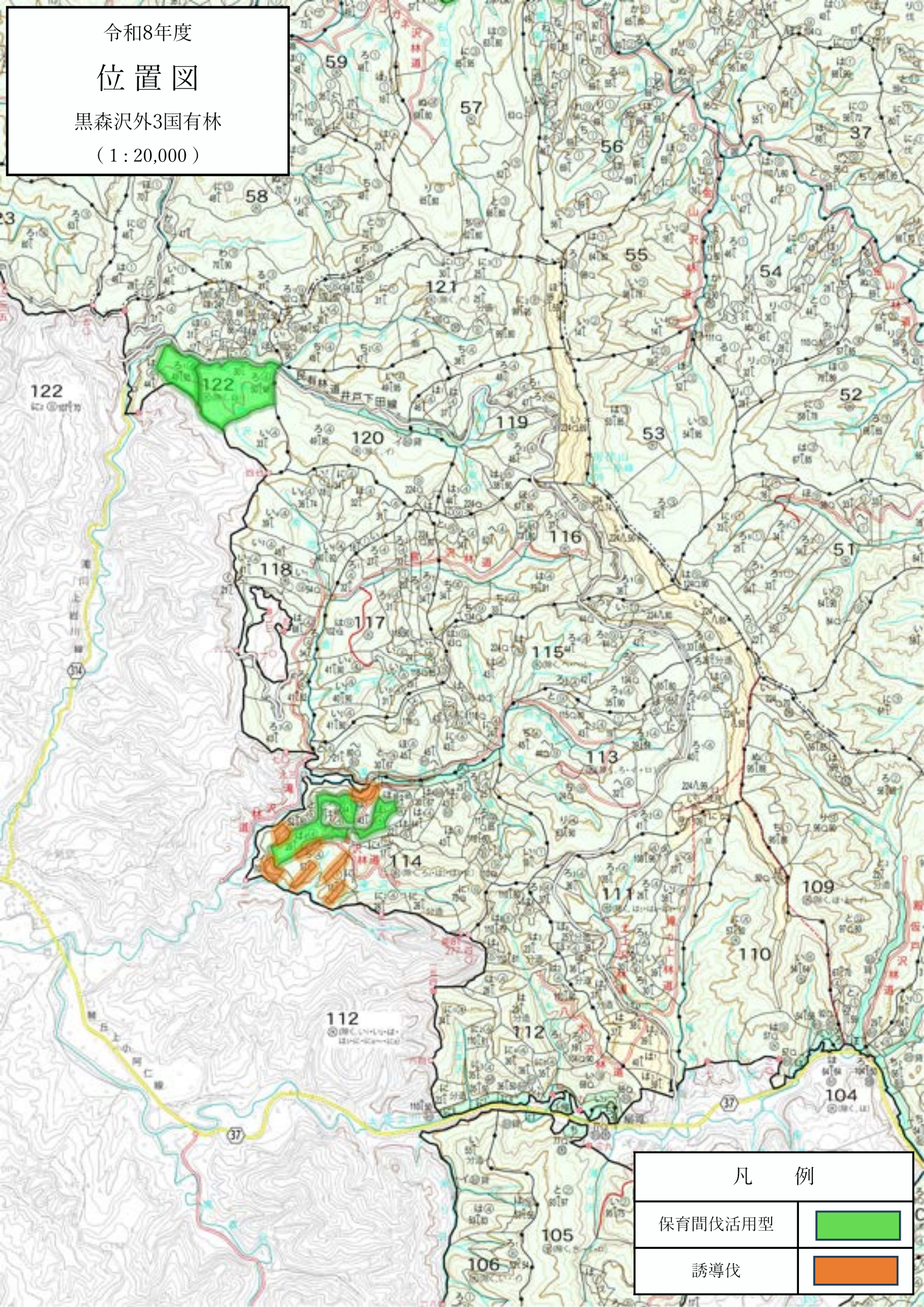


令和8年度

位置図

黒森沢外3国有林

(1:20,000)



凡例

保育間伐活用型



誘導伐

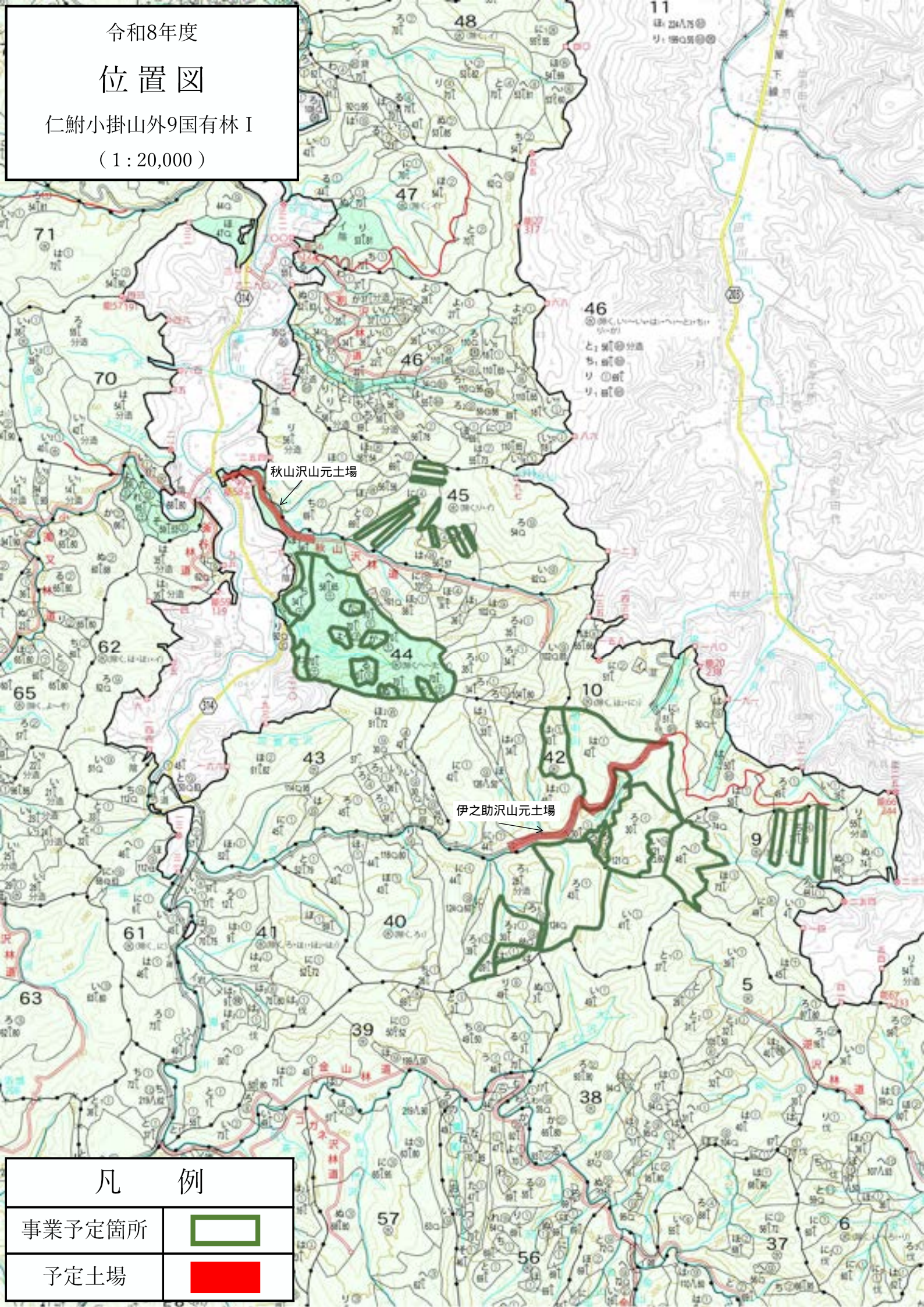


令和8年度

位置図

仁鮎小掛山外9国有林 I

(1:20,000)



秋山沢山元土場

伊之助沢山元土場

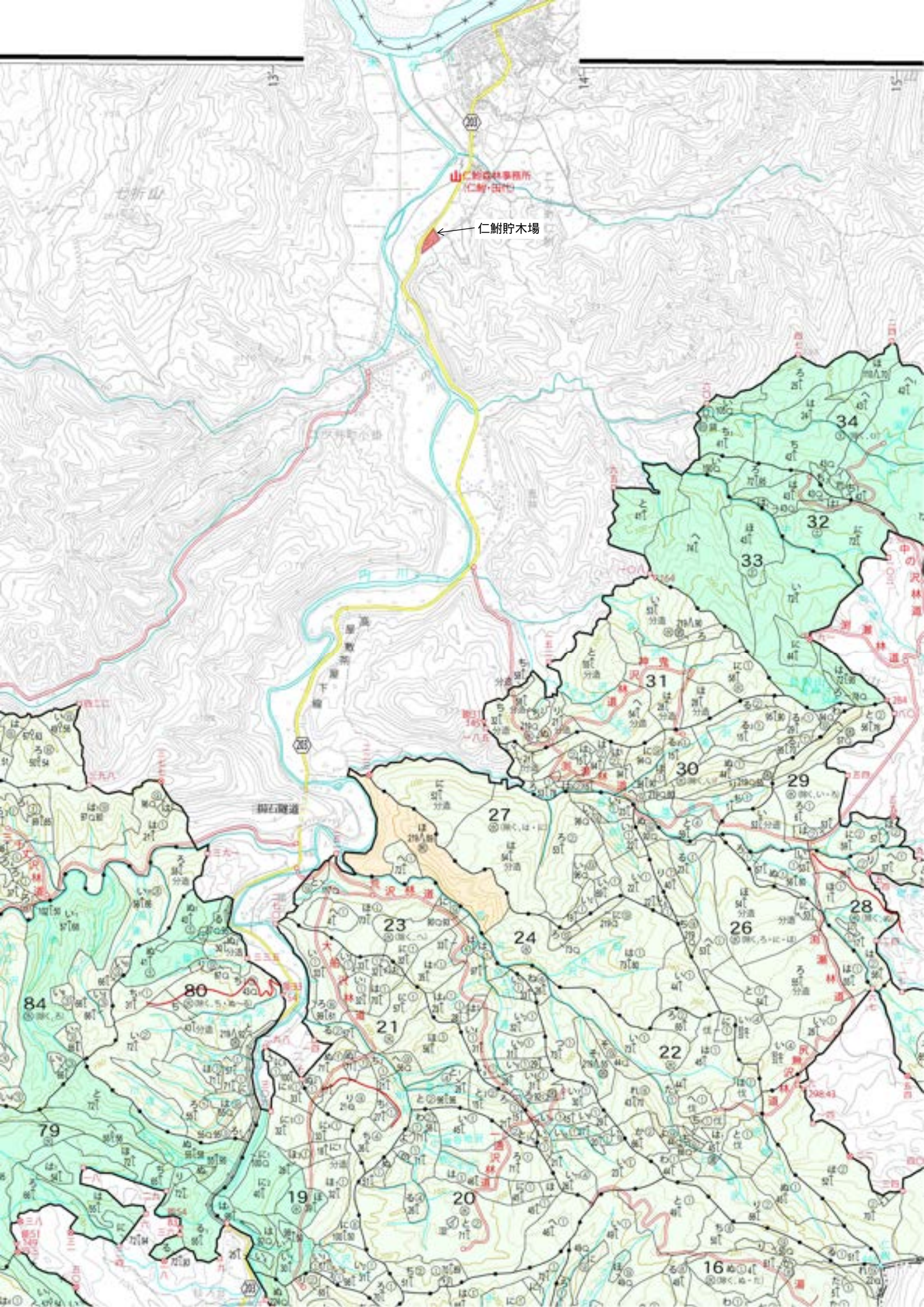
凡 例

事業予定箇所



予定土場





仁鮎貯木場

山仁鮎森林事務所
(仁鮎・田代)

七折山

内川

新石段道

沢林道

大井貯木場

大井貯木場

大井貯木場

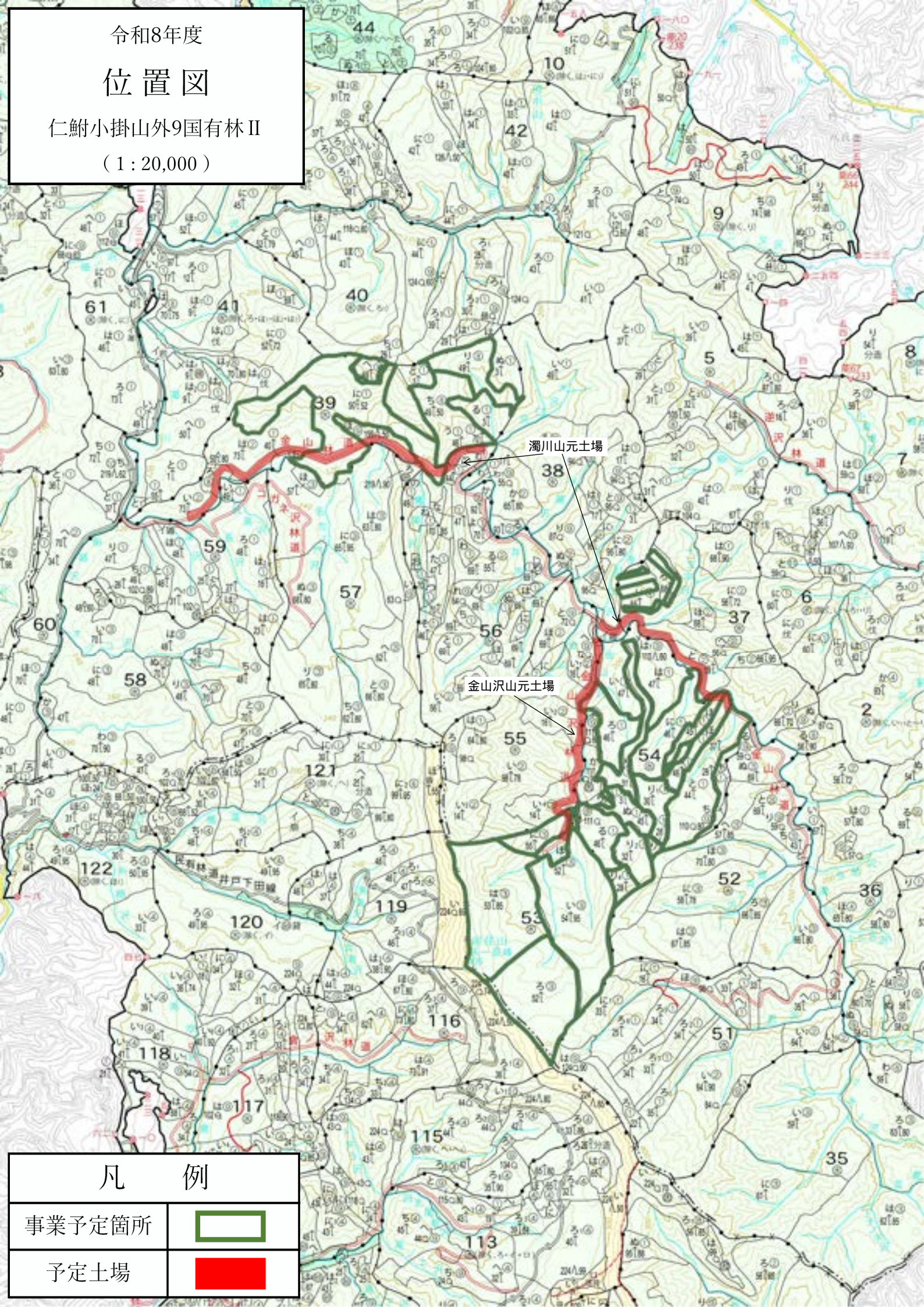
大井貯木場

令和8年度

位置図

仁鮎小掛山外9国有林II

(1:20,000)



濁川山元土場

金山沢山元土場

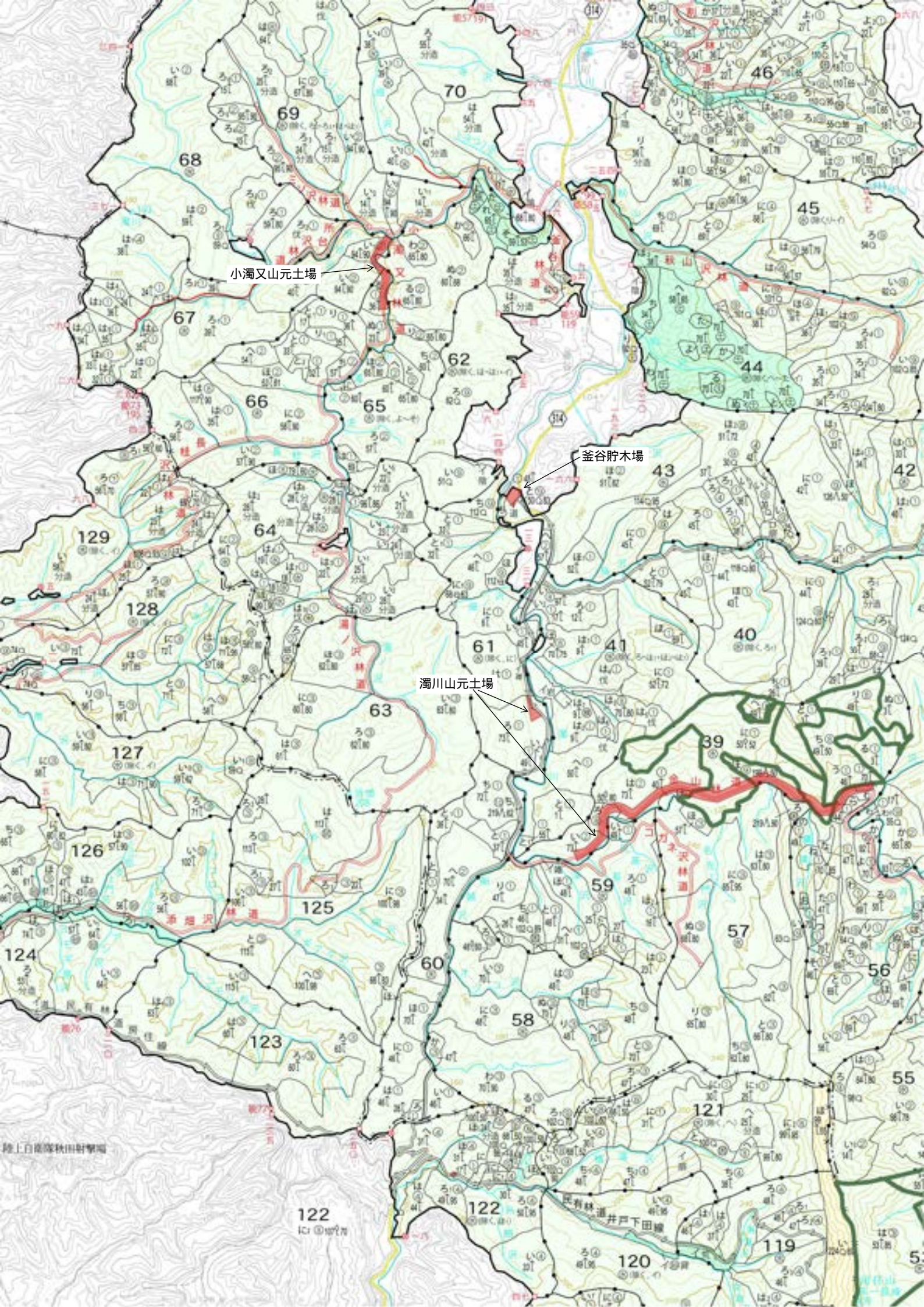
凡 例

事業予定箇所



予定土場

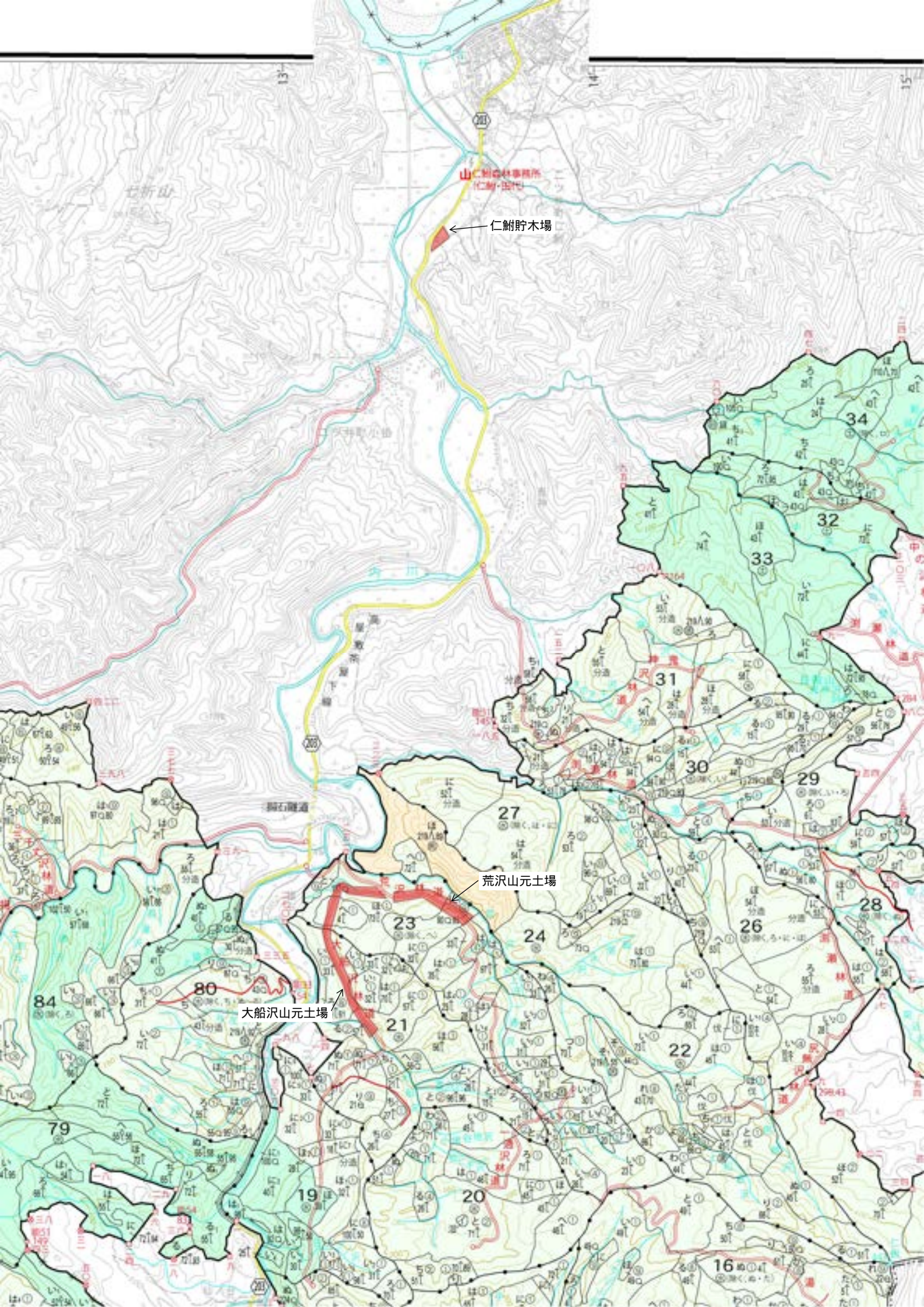




小濁又山元土場

釜谷貯木場

濁川山元土場



山形県森林事務所
仁鮎・田代

仁鮎貯木場

荒沢山元土場

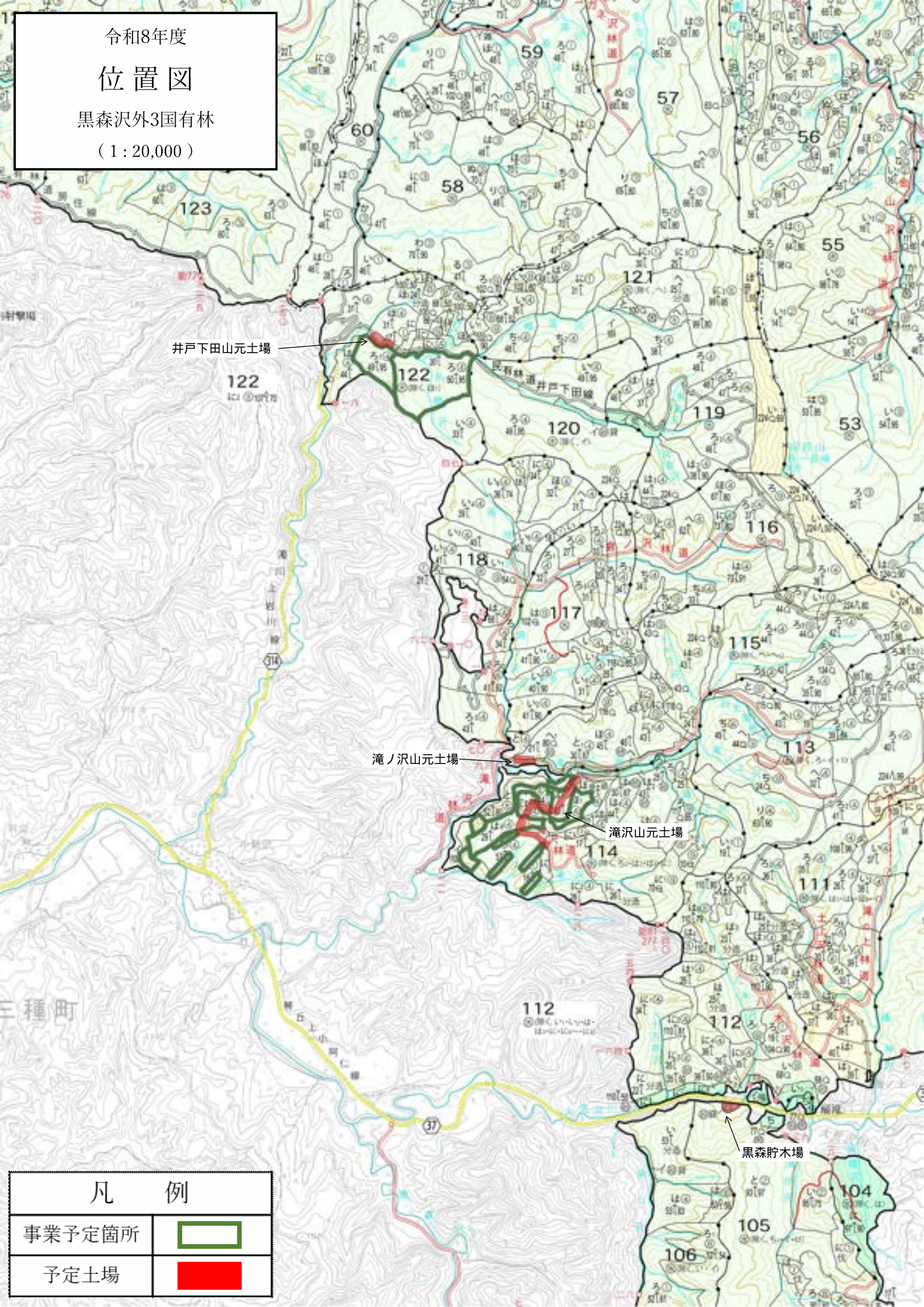
大船沢山元土場

令和8年度

位置図

黒森沢外3国有林

(1:20,000)



井戸下田山元土場

滝ノ沢山元土場

黒森貯木場

凡 例

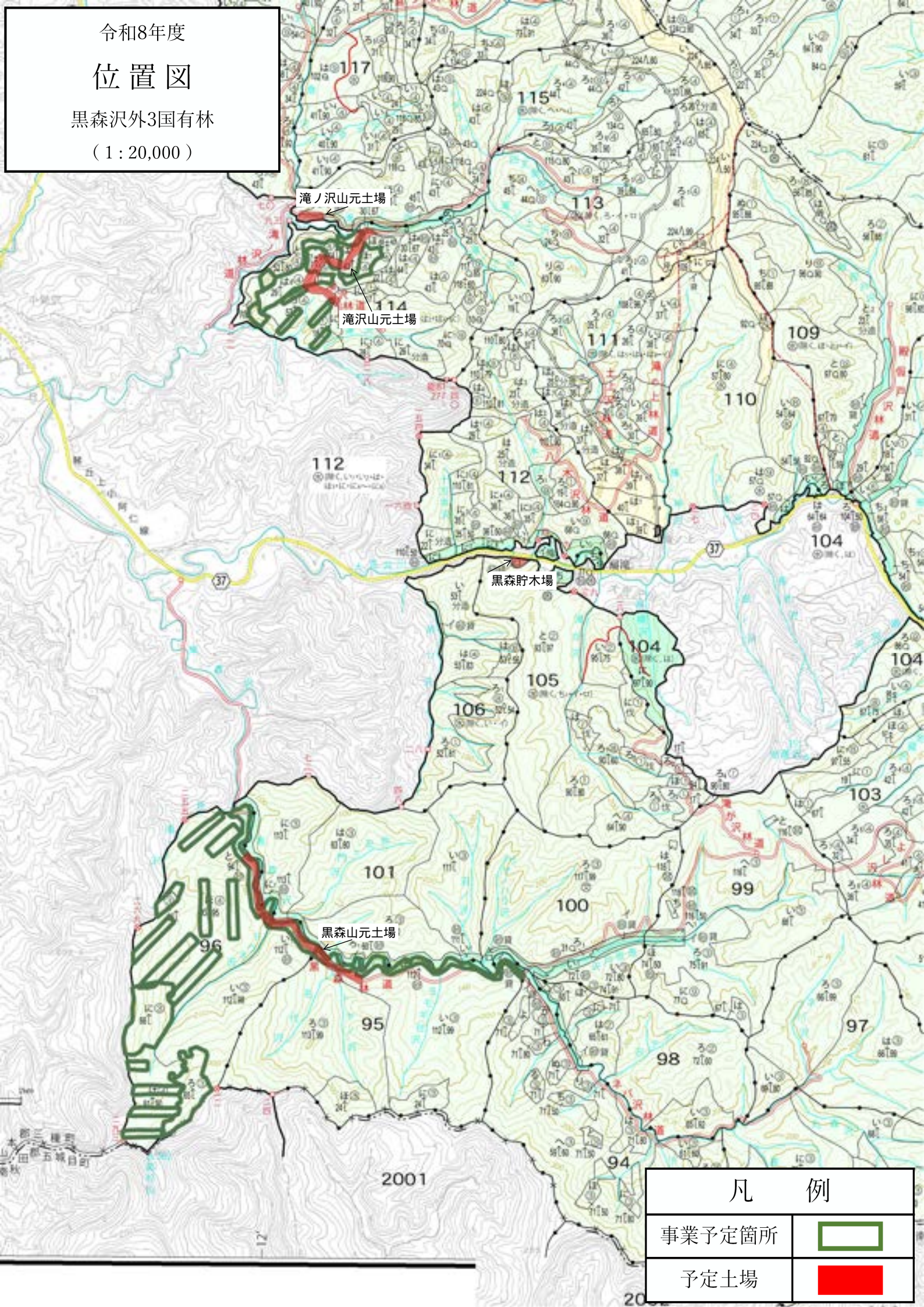
事業予定箇所	
予定土場	

令和8年度

位置図

黒森沢外3国有林

(1:20,000)



滝ノ沢山元土場

滝沢山元土場

黒森貯木場

黒森山元土場

凡 例

事業予定箇所



予定土場

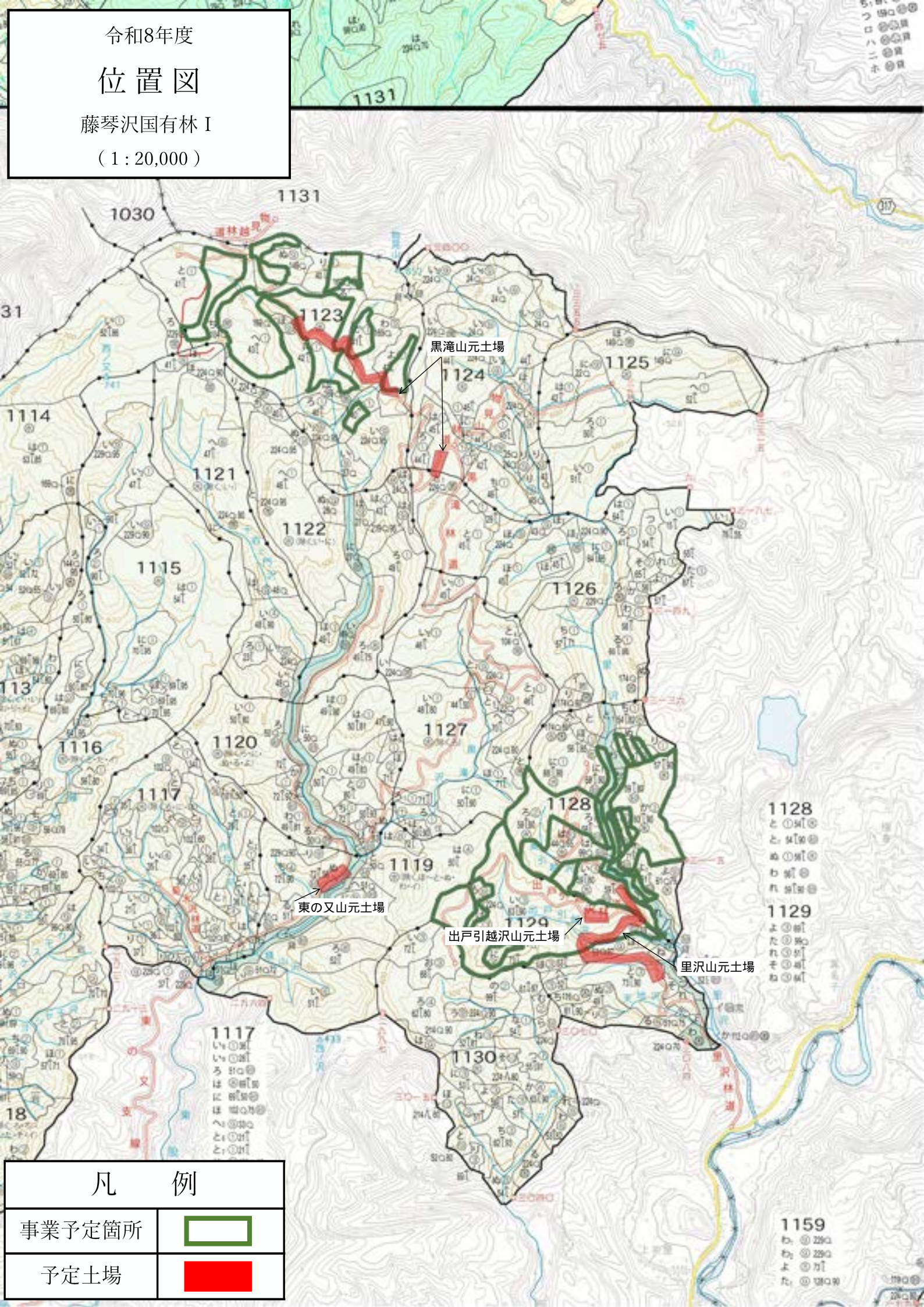


令和8年度

位置図

藤琴沢国有林 I

(1:20,000)



凡 例

事業予定箇所 

予定土場 