

# 森林環境保全整備事業(屋敷平外34国有林)

## 凡 例

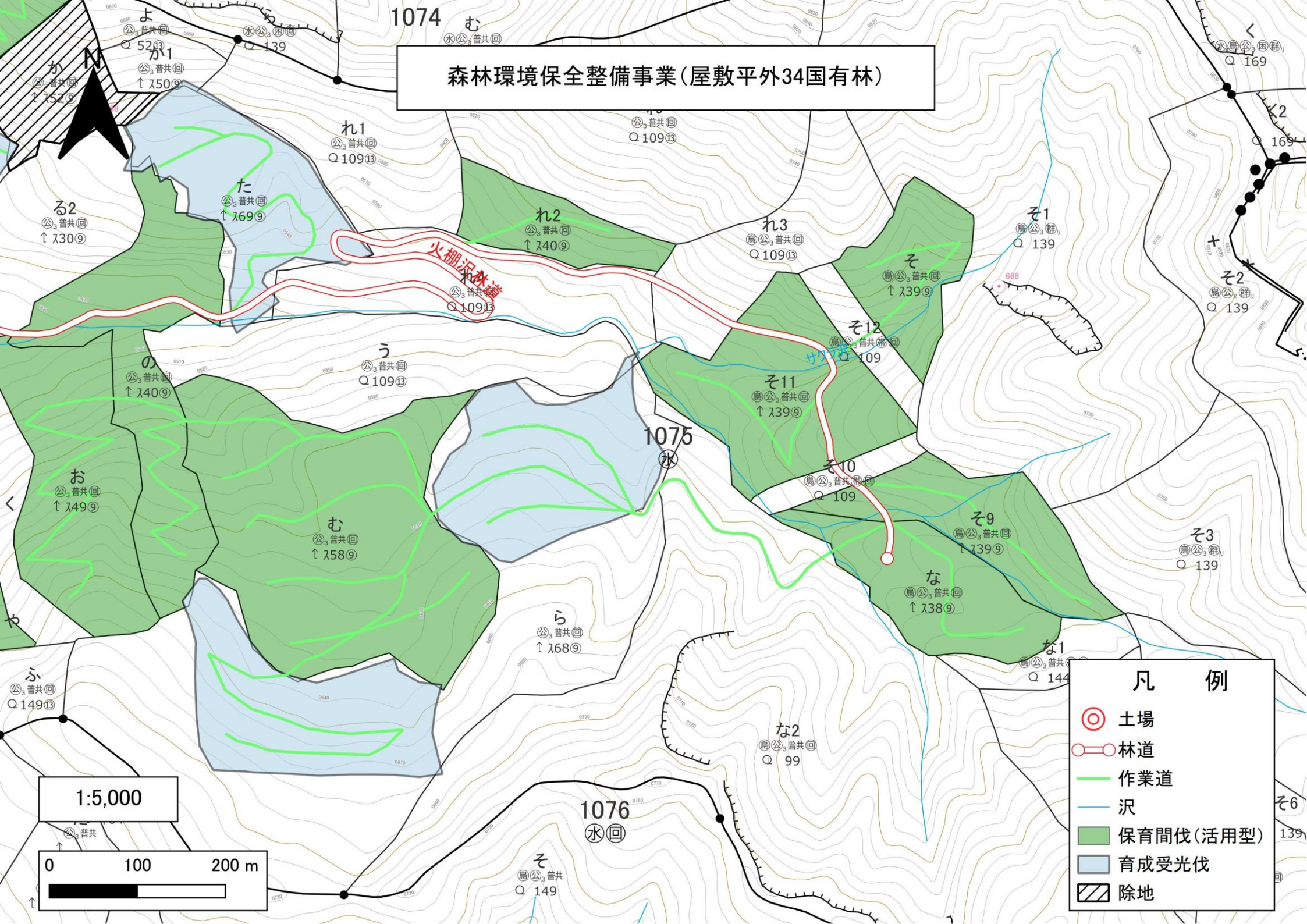
-  林道
-  保育間伐(活用型)
-  育成受光伐
-  除地
-  小運搬先

林小班	面積	代表樹種	伐採方法	伐採種	林齢	資材量	生産量
1074ほ	2.39	スギ	保育間伐	列状	65	572	356
1074ほ1	0.33	スギ	保育間伐	列状	57	79	50
1074と	2.12	スギ	保育間伐	列状	55	448	275
1075ほ2	2.91	スギ	保育間伐	列状	56	417	232
1075と	0.63	スギ	保育間伐	列状	52	103	58
1075ち	1.81	スギ	保育間伐	列状	52	297	190
1075り	0.79	スギ	育成受光伐	複層伐	93	106	74
1075る	2.38	スギ	育成受光伐	複層伐	93	692	472
1075わ	1.33	スギ	育成受光伐	複層伐	71	380	252
1075か	3.50	スギ	保育間伐	列状	55	571	342
1075た	2.83	スギ	育成受光伐	複層伐	72	774	512
1075れ2	1.85	スギ	保育間伐	列状	43	203	118
1075そ	1.84	スギ	保育間伐	列状	42	202	102
1075そ9	2.43	スギ	保育間伐	列状	42	266	134
1075そ11	3.93	スギ	保育間伐	列状	42	431	241
1075な	2.32	スギ	保育間伐	列状	41	254	142
1075ら(1)	3.84	スギ	育成受光伐	複層伐	71	1,161	721
1075ら(2)	3.58	スギ	育成受光伐	複層伐	71	1,259	858
1075む	7.33	スギ	保育間伐	列状	61	695	400
1075の	3.50	スギ	保育間伐	列状	43	475	244
1075お	5.30	スギ	保育間伐	列状	52	657	367
1075や	3.17	スギ	保育間伐	列状	52	393	212
1075け	1.18	スギ	保育間伐	列状	52	146	86
1075け1	7.03	スギ	保育間伐	列状	54	1,165	662
合計	68.32					11,746	7,100

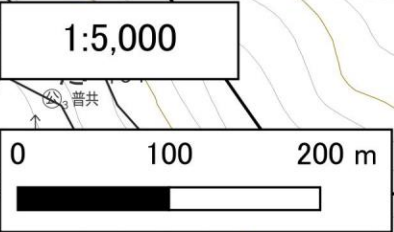
0 250 500 m

1:20,000

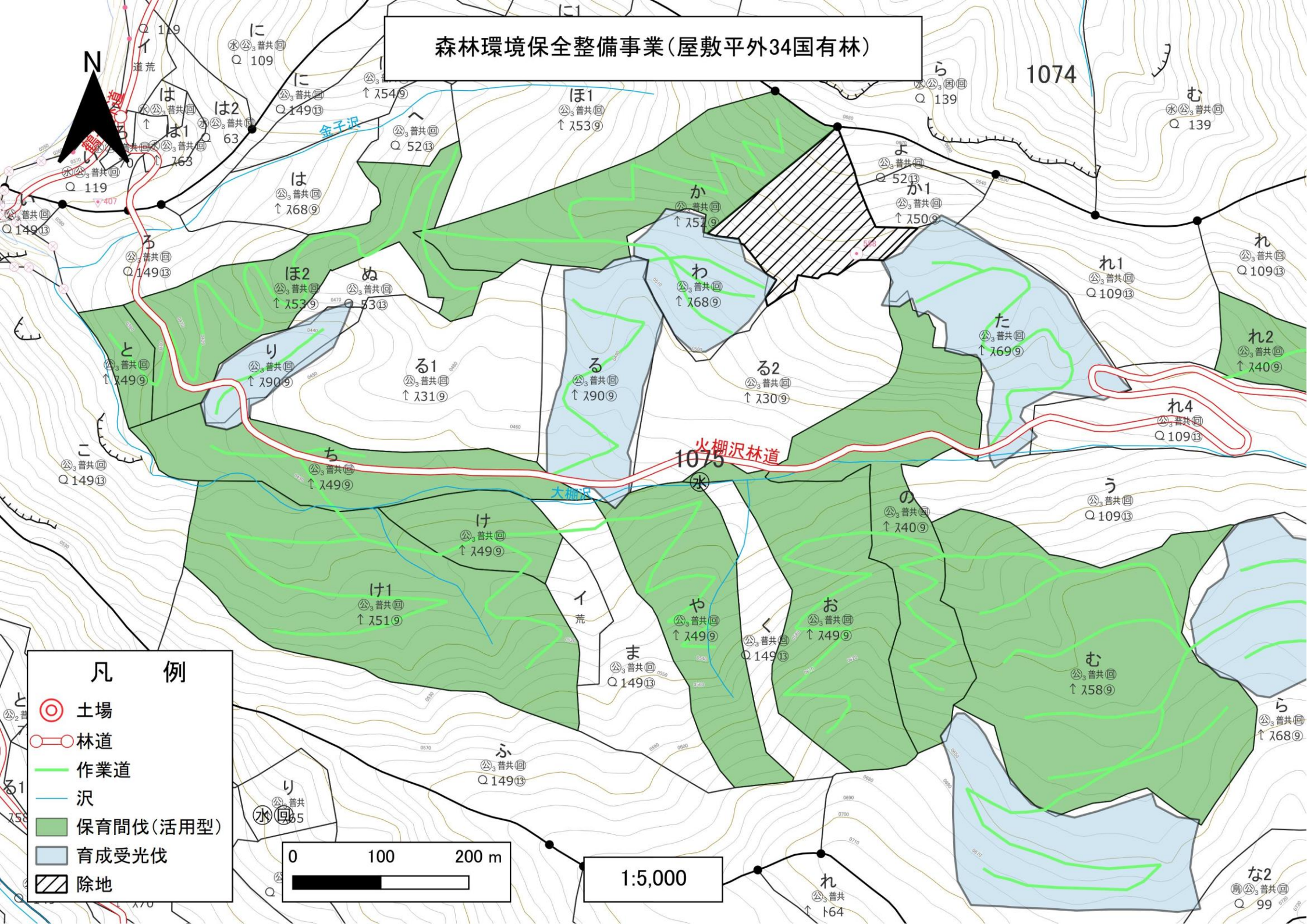
# 森林環境保全整備事業(屋敷平外34国有林)



- ### 凡 例
- ◎ 土場
  - 林道
  - 作業道
  - 沢
  - 保育間伐(活用品)
  - 育成受光伐
  - 除地

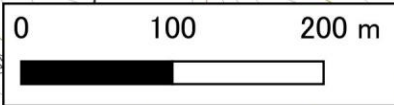


# 森林環境保全整備事業(屋敷平外34国有林)



## 凡 例

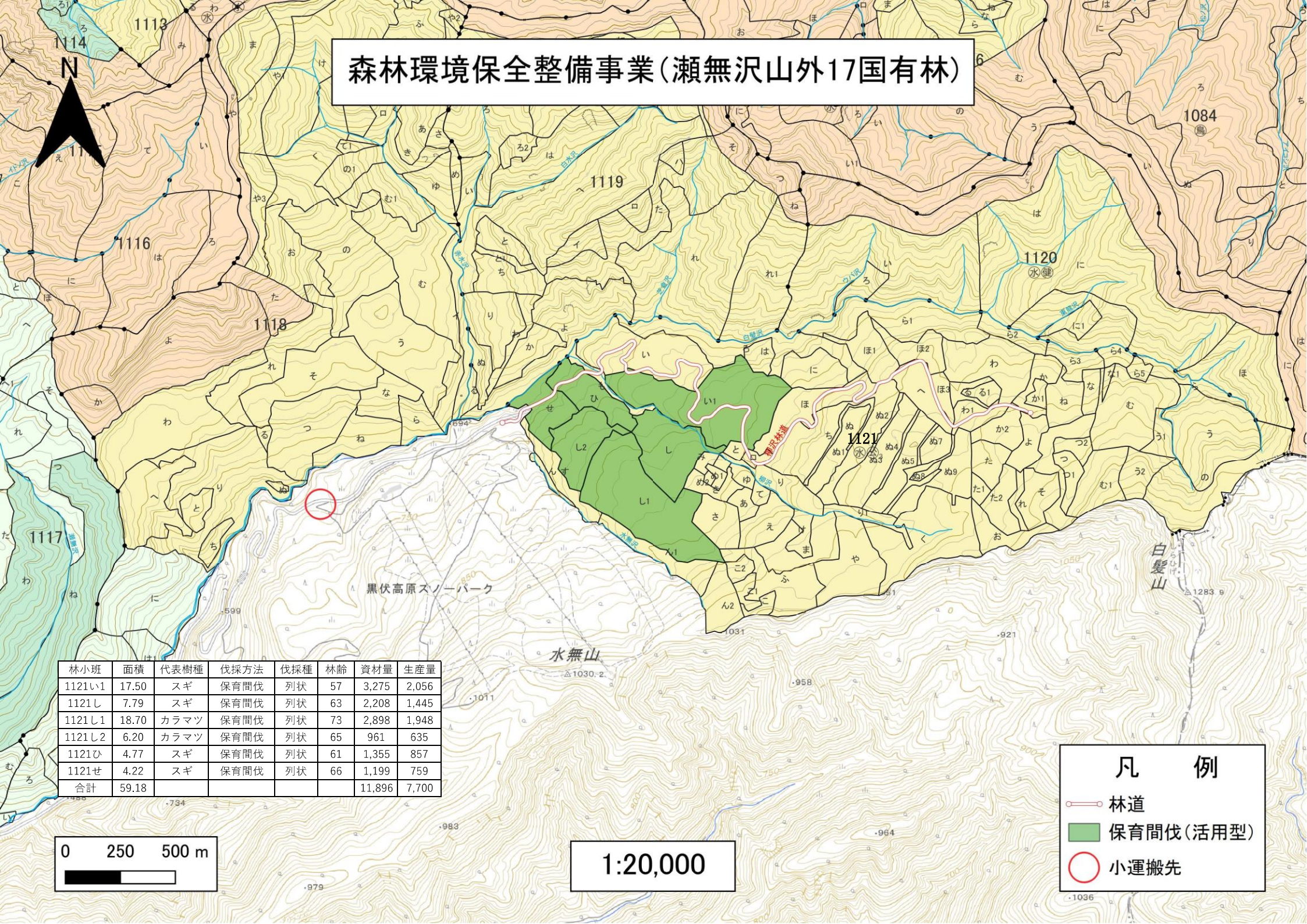
- ◎ 土場
- 林道
- 作業道
- 沢
- 保育間伐(活用型)
- 育成受光伐
- ▨ 除地



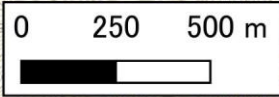
1:5,000



# 森林環境保全整備事業(瀬無沢山外17国有林)






林小班	面積	代表樹種	伐採方法	伐採種	林齢	資材量	生産量
1121い1	17.50	スギ	保育間伐	列状	57	3,275	2,056
1121し	7.79	スギ	保育間伐	列状	63	2,208	1,445
1121し1	18.70	カラマツ	保育間伐	列状	73	2,898	1,948
1121し2	6.20	カラマツ	保育間伐	列状	65	961	635
1121ひ	4.77	スギ	保育間伐	列状	61	1,355	857
1121せ	4.22	スギ	保育間伐	列状	66	1,199	759
合計	59.18					11,896	7,700



1:20,000

### 凡 例

-  林道
-  保育間伐(活用型)
-  小運搬先

