

公 売 物 件 一 覧 表 ( 立 木 )

青森森林管理署

入札番号	物件所在地	契約関係	伐採方法	面積 (ha)	林齢	樹種	本数 (本)	材積 (m <sup>3</sup> )	最高入札価格 (税抜)	応札者数	最高入札者
6	蓬田村 瀬辺地山国有林 726林班に小班	分造	皆伐	5.04	69	スギ	4,050	4,300	5,011,000	1	青森県森林組合連合会

※再出品物件は、入札番号を括弧書きで記載しています。



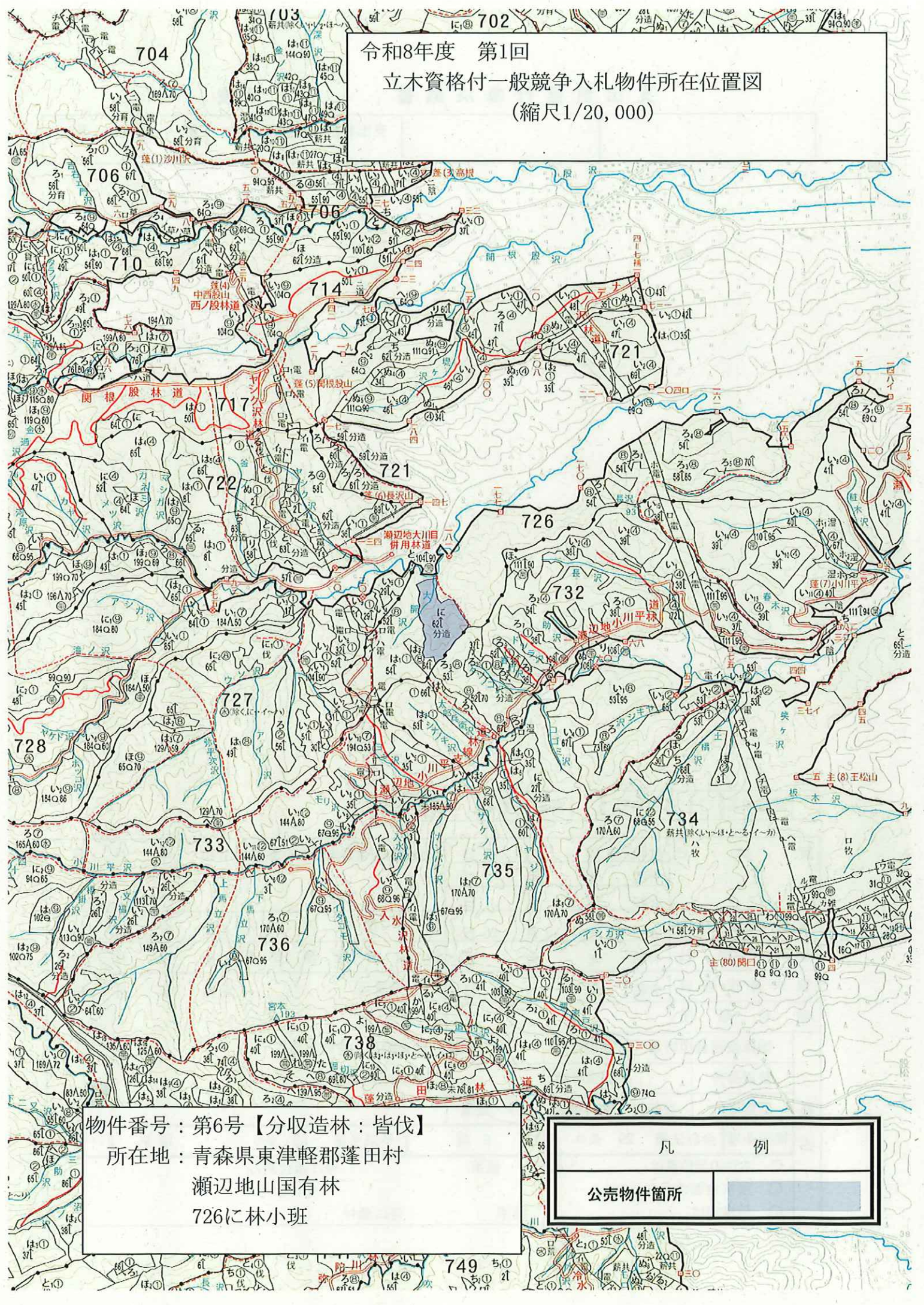
(別紙)

入札番号 6  
国有林名 瀬辺地山  
林小班 726に

(主要) 樹種径級別本数及び材積

樹種 平均 (径級cm/樹高m)	スギ 一般材		スギ 低質材		その他広葉樹 一般材		その他広葉樹 低質材								合計	
	38cm	18m	30cm	16m	30cm	17m	20cm	13m							(本)	(m <sup>3</sup> )
本数/材積	(本)	(m <sup>3</sup> )	(本)	(m <sup>3</sup> )	(本)	(m <sup>3</sup> )	(本)	(m <sup>3</sup> )	(本)	(m <sup>3</sup> )	(本)	(m <sup>3</sup> )	(本)	(m <sup>3</sup> )	(本)	(m <sup>3</sup> )
10 cm以下																
12 cm																
14 cm																
16 cm			18	2.16											18	2.16
18 cm																
20 cm	108	25.39	18	4.50			18	3.24							144	33.13
22 cm	72	20.53													72	20.53
24 cm	126	48.99			18	5.40									144	54.39
26 cm	180	70.78													180	70.78
28 cm	252	118.51			18	8.28									270	126.79
30 cm	216	119.05	18	9.73											234	128.78
32 cm	378	236.29													378	236.29
34 cm	234	161.37													234	161.37
36 cm	396	317.52													396	317.52
38 cm	342	313.19			18	15.49									360	328.68
40 cm	288	297.17													288	297.17
42 cm	126	165.69													126	165.69
44 cm	162	212.34													162	212.34
46 cm	180	270.69													180	270.69
48 cm	126	197.75													126	197.75
50 cm	126	219.36	18	30.44											144	249.80
52 cm	126	245.12													126	245.12
54 cm	90	182.80													90	182.80
56 cm	108	238.27													108	238.27
58 cm	90	207.48													90	207.48
60 cm	180	552.01													180	552.01
62 cm以上																
計	3,906	4,220.30	72	46.83	54	29.17	18	3.24							4,050	4,299.54

令和8年度 第1回  
立木資格付一般競争入札物件所在位置図  
(縮尺1/20,000)



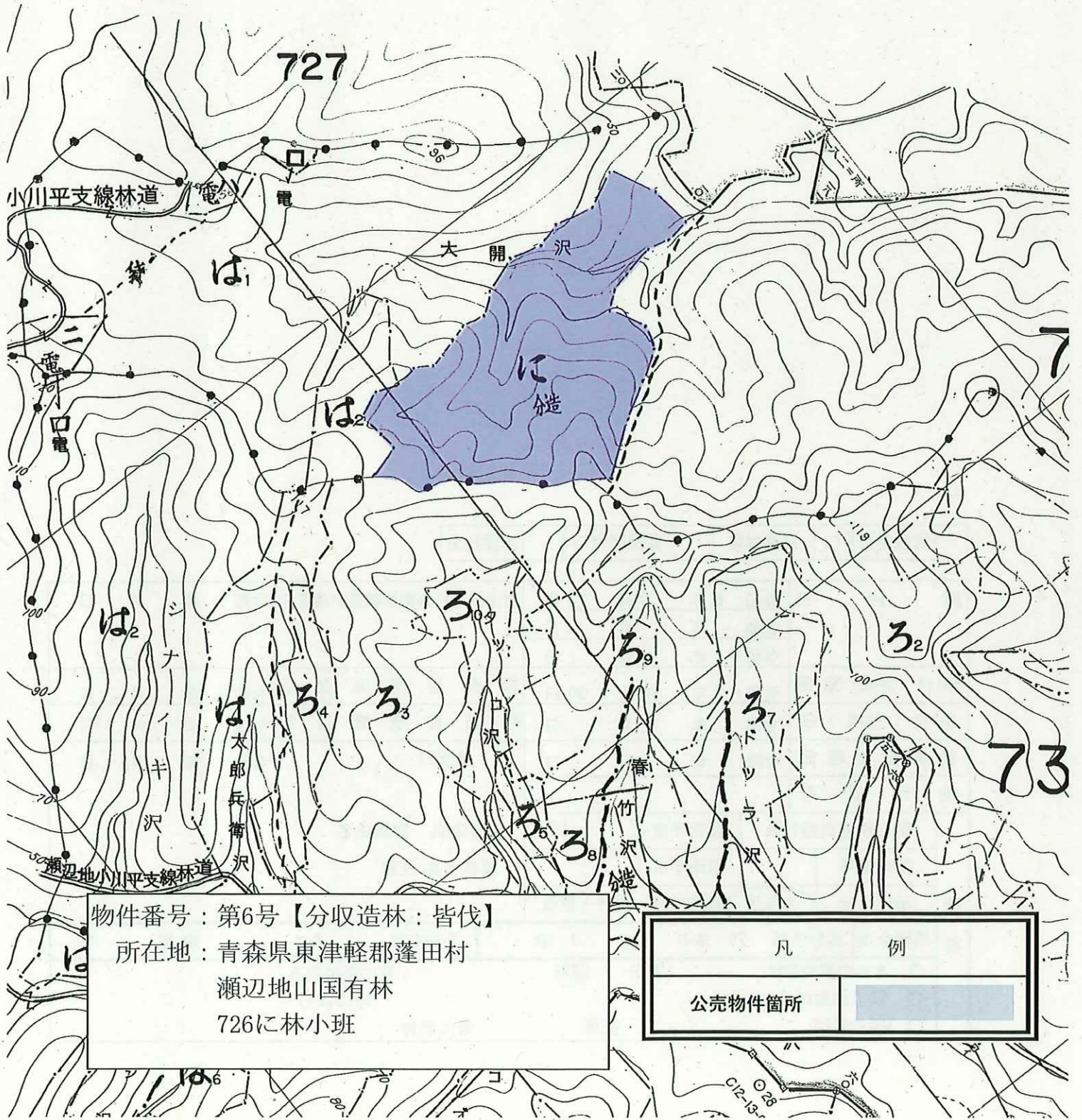
物件番号：第6号【分収造林：皆伐】  
所在地：青森県東津軽郡蓬田村  
瀬辺地山国有林  
726に林小班

凡 例	
公売物件箇所	

令和8年度 第1回

立木資格付一般競争入札物件所在位置図

(縮尺1/5,000)



物件番号：第6号【分収造林：皆伐】  
所在地：青森県東津軽郡蓬田村  
瀬辺地山国有林  
726に林小班

凡 例	
公売物件箇所	