

公 売 物 件 一 覧 表 (立 木)

仙台森林管理署

入札番号	物件所在地	契約関係	伐採方法	面積 (ha)	林齢	樹種	本数(本)	材積 (m ³)	最高入札価格 (税抜)	応札者数	最高入札者
1	白石市福岡蔵本字長峰国有林335ぬ林小班	分収造林	皆伐	17.26	70	スギ外	17,052	7,026.22	18,156,000	5 (1)	株式会社レック
3	仙台市泉区朴沢字小屋森国有林6い林小班	分収造林	皆伐	5.20	57	スギ外	10,005	3,539.22	8,000,000	3	北星林業株式会社

※再出品物件は、入札番号を括弧書きで記載しています。

公 売 物 件 明 細 書 （ 立 木 ）

入札番号	1	樹種径級別本数及び総材積、平均径級 （（主要）樹種径級別本数及び材積は別紙参照）													
物件所在地	長峰国有林335ぬ林小班	樹 種	種 類	一般材 低質材 別	径 級 別 本 数							計		平均	
					10cm 以下	12cm ～20	22cm ～30	32cm ～40	42cm ～50	52cm ～60	62cm 以上	本数 (本)	材積 (m³)	径級 (cm)	樹高 (m)
調査方法	標準地														
伐採方法	皆伐	スギ	生立木	一般材		65	318	819	641	113	24	1,980	2,612.83	38	23
面積 (ha)	17.26	スギ	生立木	低質材	593	1,090	355	166				2,204	463.99	18	12
林齢 (年)	70	アカマツ	生立木	一般材		440	1,551	1,039	153	34		3,217	2,184.11	30	20
搬出期間 (ヶ月)	36	アカマツNA	生立木	低質材	17	339	187	68	51			662	283.25	24	17
契約関係	分収造林	N 計			610	1,934	2,411	2,092	845	147	24	8,063	5,544.18		
		クリ	生立木	一般材				34				34	17.76	32	15
		コナラ	生立木	一般材			34					34	10.83	24	15
法令制限、その他留意事項		オニグルミ	生立木	一般材			24	24	21			69	50.59	36	16
保安林	—	オノオレカンバ	生立木	一般材			17					17	5.08	24	15
自然公園	県立普通地域	ケヤキ	生立木	一般材			113	62				175	82.73	28	17
砂防指定	—	クワ	生立木	一般材					21			21	22.76	42	19
埋蔵文化財	—	ホオノキ	生立木	一般材			147	48				195	90.15	26	17
車両制限	10t	サクラ	生立木	一般材			62	17				79	35.45	26	17
その他	—	イタヤカエデ	生立木	一般材			42					42	13.45	24	15
民地借用	あり	カエデ	生立木	一般材			17					17	5.08	24	15
期間制限	—	ニレ	生立木	一般材			21	59	21			101	67.99	34	17
		その他広葉樹	生立木	一般材			133	34				167	70.58	28	16
		その他広葉樹	生立木	低質材	2,177	4,946	638	256	21			8,038	1,009.59	16	12
		L 計			2,177	4,946	1,248	534	84			8,989	1,482.04		
		合計			2,787	6,880	3,659	2,626	929	147	24	17,052	7,026.22		

(別紙)

入札番号 1

国有林名 長峰国有林

林小班 335ぬ林小班

(主要) 樹種径級別本数及び材積

樹種	スギ(一般材)		アカマツ(一般材)		広葉樹(一般材)								合計	
	平均 (径級cm/樹高m)													
本数/材積	(本)	(m ³)	(本)	(m ³)	(本)	(m ³)	(本)	(m ³)					(本)	(m ³)
10 cm以下														
12 cm														
14 cm														
16 cm	24	4.01	34	5.25									58	9.26
18 cm			152	32.15									152	32.15
20 cm	41	11.35	254	70.56									295	81.91
22 cm			329	112.07	96	23.55							425	135.62
24 cm	17	7.44	311	121.96	212	65.67							540	195.07
26 cm	71	31.39	301	152.57	134	50.95							506	234.91
28 cm	142	88.03	288	170.56	103	46.51							533	305.10
30 cm	88	60.50	322	208.97	65	34.76							475	304.23
32 cm	165	141.60	271	207.27	137	78.35							573	427.22
34 cm	165	162.13	203	185.44	100	59.83							468	407.40
36 cm	94	102.66	203	202.36									297	305.02
38 cm	142	165.67	210	222.58	24	22.66							376	410.91
40 cm	253	353.84	152	185.44	17	15.06							422	554.34
42 cm	229	337.34	51	69.20	42	45.52							322	452.06
44 cm	71	122.48	51	78.85									122	201.33
46 cm	142	257.95	17	37.56									159	295.51
48 cm	81	156.39	34	57.02									115	213.41
50 cm	118	244.73			21	29.59							139	274.32
52 cm	24	55.70	17	30.29									41	85.99
54 cm	41	99.35											41	99.35
56 cm	24	67.73	17	34.01									41	101.74
58 cm														
60 cm	24	64.66											24	64.66
62 cm以上	24	77.88											24	77.88
計	1,980	2,612.83	3,217	2,184.11	951	472.45							6,148	5,269.39

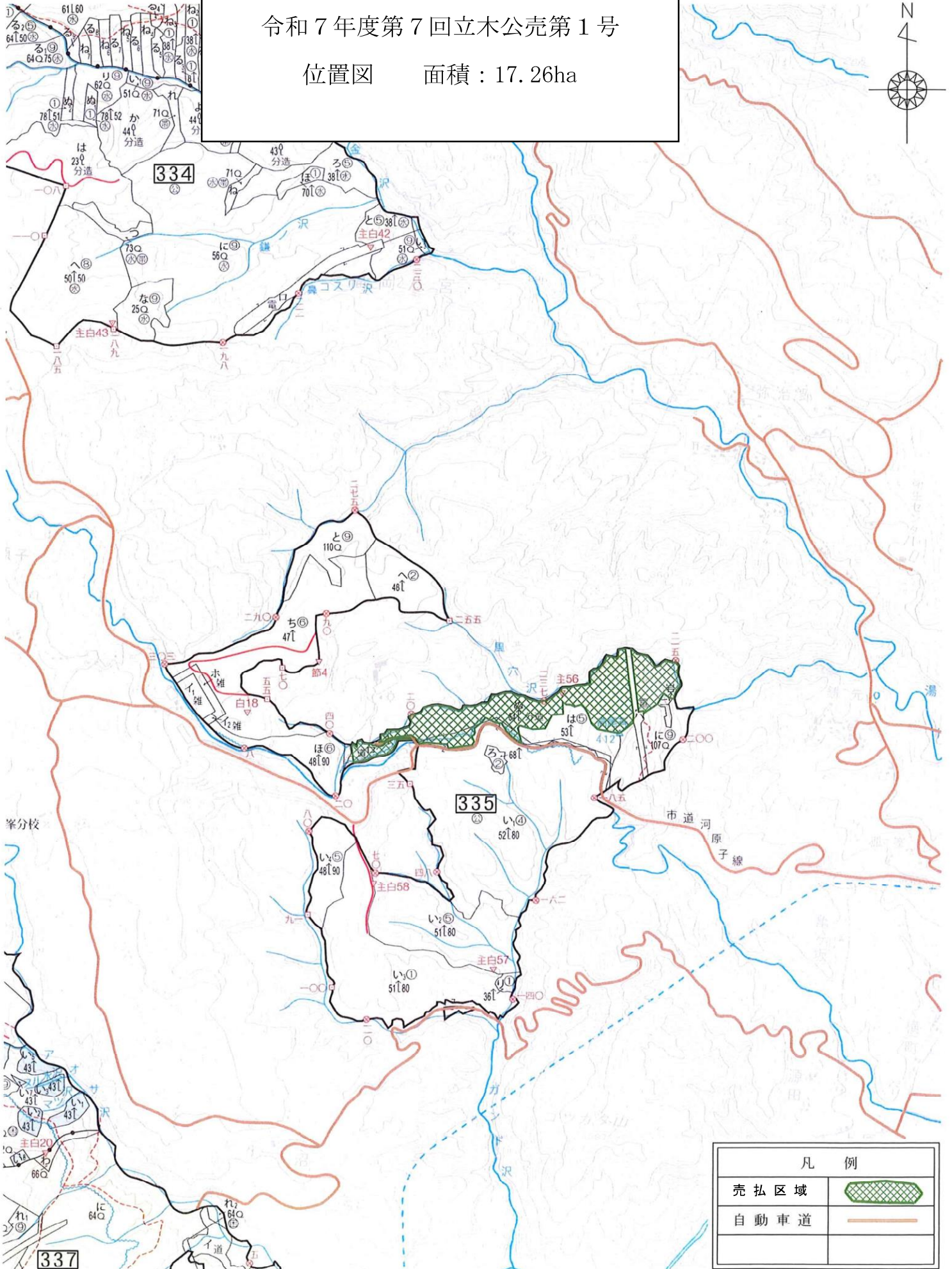
仙台森林管理署

縮尺 1 : 20,000

長峰国有林 335 ぬ林小班

令和7年度第7回立木公売第1号

位置図 面積 : 17.26ha



凡 例	
売払区域	
自動車道	

公 売 物 件 明 細 書 （ 立 木 ）

入札番号	3	樹種径級別本数及び総材積、平均径級 （（主要）樹種径級別本数及び材積は別紙参照）																
物件所在地	小屋森国有林6い林小班	樹種	種類	一般材 低質材 別	径 級 別 本 数							計		平均				
					10cm 以下	12cm ～20	22cm ～30	32cm ～40	42cm ～50	52cm ～60	62cm 以上	本数 (本)	材積 (m³)	径級 (cm)	樹高 (m)			
調査方法	直径毎木																	
伐採方法	皆伐	スギ	生立木	一般材		2,569	2,835	1,301	189	6		6,900	3,449.03	24	18			
面積 (ha)	5.20	スギ	生立木	低質材	449	59	3					511	25.69	8	10			
林齢 (年)	57	ヒノキ	生立木	一般材		57	57	6				120	36.94	22	14			
搬出期間 (ヶ月)	36	ヒノキ	生立木	低質材	26	3						29	0.60	6	5			
契約関係	分収造林	N 計			475	2,688	2,895	1,307	189	6		7,560	3,512.25					
		ブナ	生立木	一般材			3	1				4	1.65	28	16			
法令制限、その他留意事項		クリ	生立木	一般材			3					3	0.77	24	13			
保安林	—	サウグルミ	生立木	一般材			1					1	0.36	24	18			
自然公園	県普通地域	サクラ	生立木	一般材			2					2	0.60	26	13			
砂防指定	—	イタヤカエデ	生立木	一般材			1					1	0.34	28	13			
埋蔵文化財	—	その他広葉樹	生立木	一般材			2					2	0.81	26	16			
車両制限	10t	その他広葉樹	生立木	低質材	2,391	33	8					2,432	22.43	4	6			
その他	—	L 計			2,391	33	20	1				2,445	26.96					
民地借用	あり（無償）																	
期間制限	各年度8月～12月																	
		計			2,866	2,721	2,915	1,308	189	6		10,005	3,539.22					

(別紙)

入札番号	3
国有林名	小屋森国有林
林小班	6い林小班

(主要) 樹種径級別本数及び材積

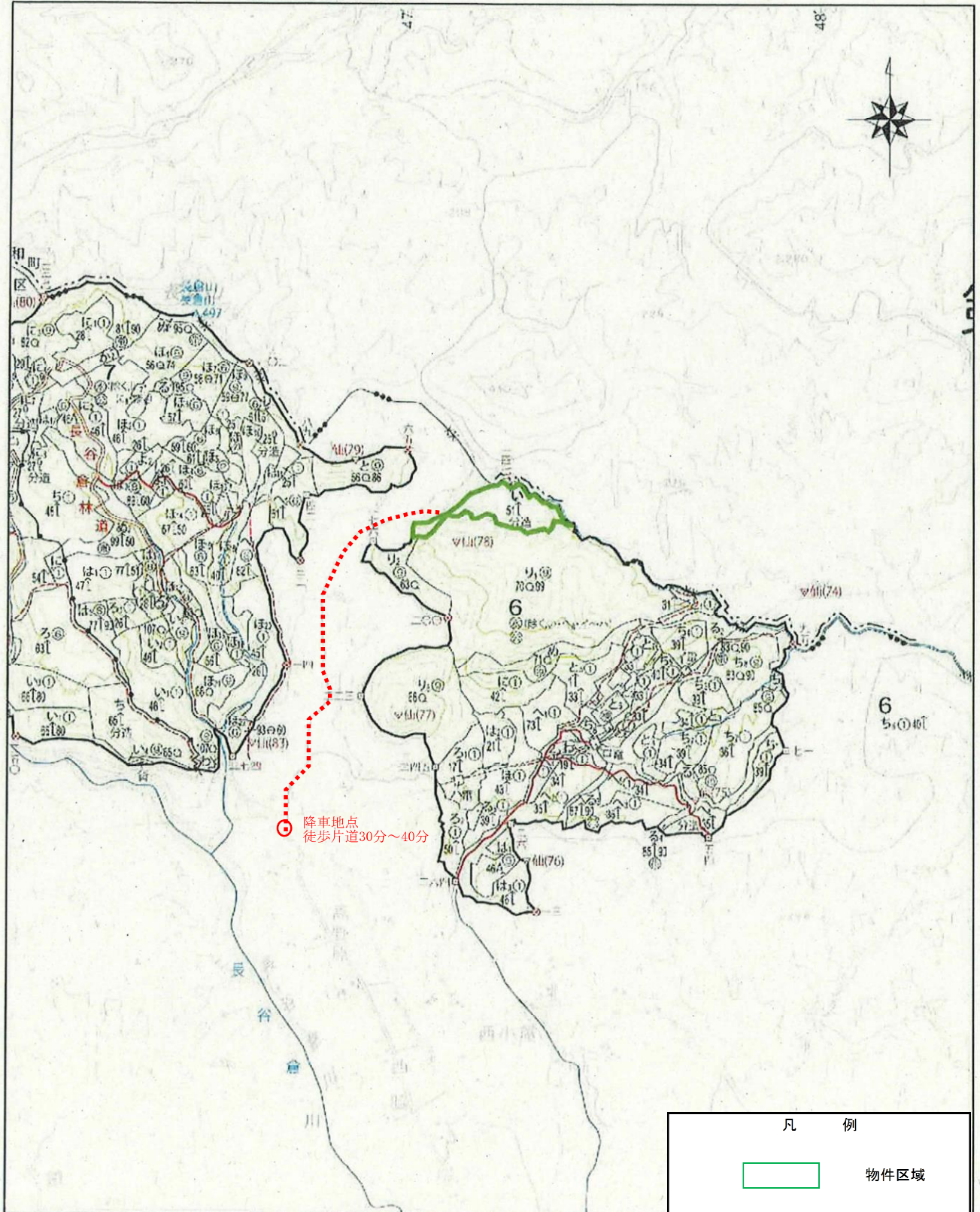
樹種	スギ(一般材)		ヒノキ(一般材)		広葉樹(一般材)								合計	
	24	18	22	14	26	15	(本)	(m ³)					(本)	(m ³)
平均 (径級cm/樹高m)	(本)	(m ³)	(本)	(m ³)	(本)	(m ³)	(本)	(m ³)					(本)	(m ³)
10 cm以下														
12 cm	415	29.05	6	0.41									421	29.46
14 cm	512	56.32	14	1.40									526	57.72
16 cm	526	78.90	7	0.97									533	79.87
18 cm	553	110.60	15	2.65									568	113.25
20 cm	563	146.38	15	3.26									578	149.64
22 cm	584	192.72	8	2.36	2	0.43							594	195.51
24 cm	612	250.92	9	3.14	2	0.72							623	254.78
26 cm	627	313.50	15	6.24	4	1.27							646	321.01
28 cm	533	319.80	20	9.66	4	1.62							557	331.08
30 cm	479	325.72	5	2.83									484	328.55
32 cm	450	364.50	3	1.91									453	366.41
34 cm	314	298.30	3	2.11	1	0.49							318	300.90
36 cm	229	240.45											229	240.45
38 cm	178	215.38											178	215.38
40 cm	130	172.90											130	172.90
42 cm	85	130.90											85	130.90
44 cm	33	54.78											33	54.78
46 cm	41	72.98											41	72.98
48 cm	17	33.83											17	33.83
50 cm	13	27.69											13	27.69
52 cm	5	11.30											5	11.30
54 cm	1	2.11											1	2.11
56 cm														
58 cm														
60 cm														
62 cm以上														
計	6,900	3,449.03	120	36.94	13	4.53							7,033	3,490.50

仙台森林管理署

小屋森国有林6い林小班

令和7年度第7回立木公売第3号

位置図 面積：5.20ha



仙台森林管理署

小屋森国有林6い林小班

令和7年度第7回立木公売第3号

実測位置図 面積：5.20ha

