

公 売 物 件 一 覧 表 （ 立 木 ）

米代西部森林管理署

入札番号	物件所在地	契約関係	伐採方法	面積 (ha)	林齢	樹種	本数 (本)	材積 (m ³)	最高入札価格 (税抜)	応札者数	最高入札者
(1)	母体山外 1 国有林 134は 1 国有林	—	皆伐	3.85	98	秋田杉外	1,862	3,075	8,300,000	1	有限会社 新林林業

※再出品物件は、入札番号を括弧書きで記載しています。

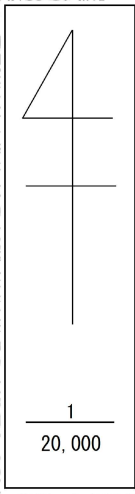
公 売 物 件 明 細 書 （ 立 木 ）

入札番号	1	樹種径級別本数及び総材積、平均径級 （（主要）樹種径級別本数及び材積は別紙参照）													
物件所在地	能代市母体 字母体山外1国有林 134は1林小班	樹 種	種 類	一般材 低質材 別	径 級 別 本 数							計		平均	
					10cm 以下	12cm ～20	22cm ～30	32cm ～40	42cm ～50	52cm ～60	62cm 以上	本数 (本)	材積 (m³)	径級 (cm)	樹高 (m)
調査方法	標準地														
伐採方法	皆伐	秋田杉	生立木	一般材		19	57	304	399	418	114	1,311	3,017.31	48	27
面積 (ha)	3.85	N計													
林齢 (年)	98	ドロノキ	生立木	一般材			19					19	4.56	22	14
搬出期間 (ヶ月)	36	ホオノキ	生立木	一般材			38					38	8.17	22	12
契約関係	—	その他広葉樹	生立木	低質材		494						494	45.01	14	12
		L計				494	57					551	57.74		
法令制限、その他留意事項															
保安林	水源かん養														
自然公園	—														
砂防指定	—														
		合計				513	114	304	399	418	114	1,862	3,075.05		

1号

林小班 134は1林小班

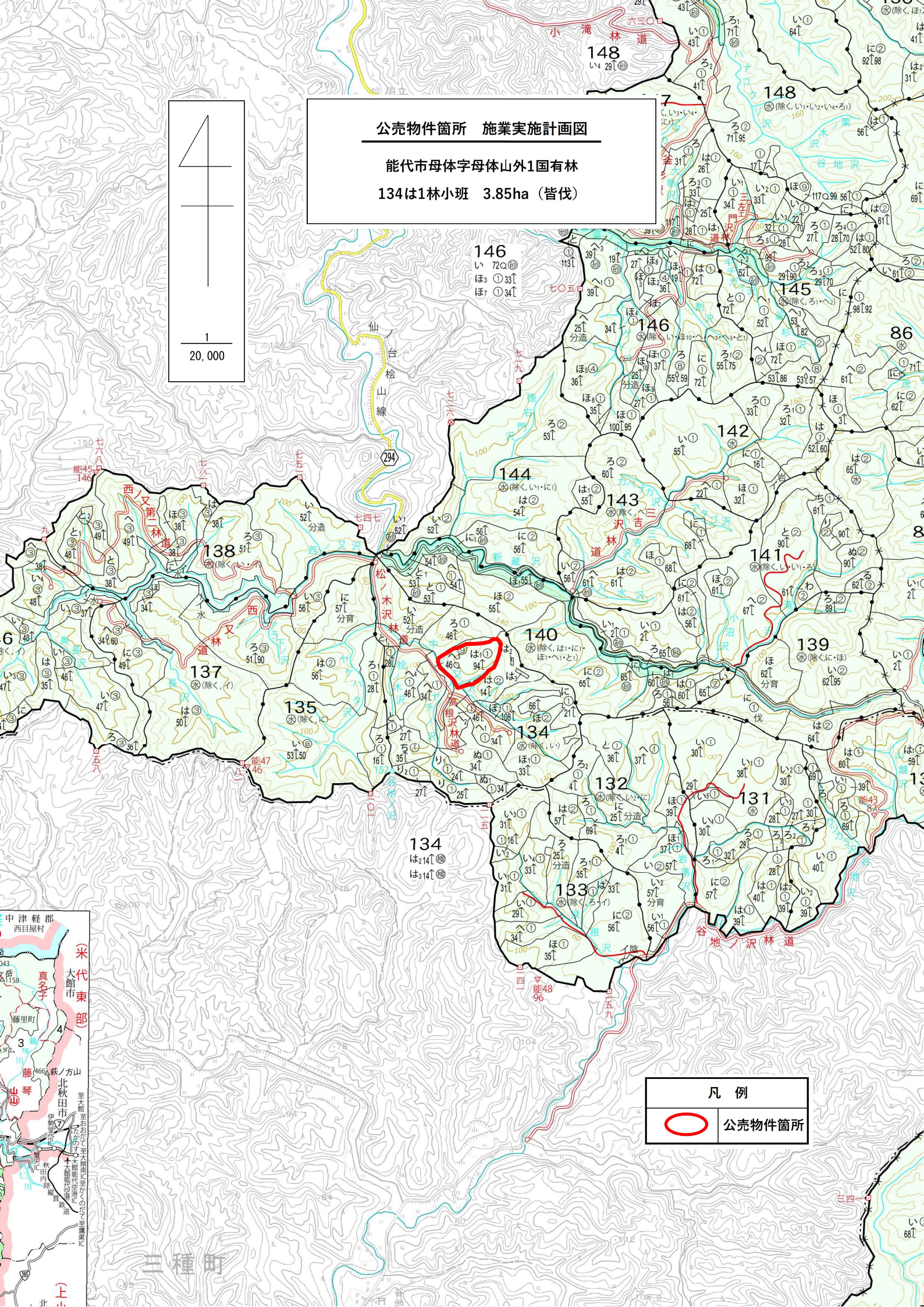
[illegible]



公売物件箇所 施業実施計画図

能代市母体字母体山外1国有林

134は1林小班 3.85ha (皆伐)

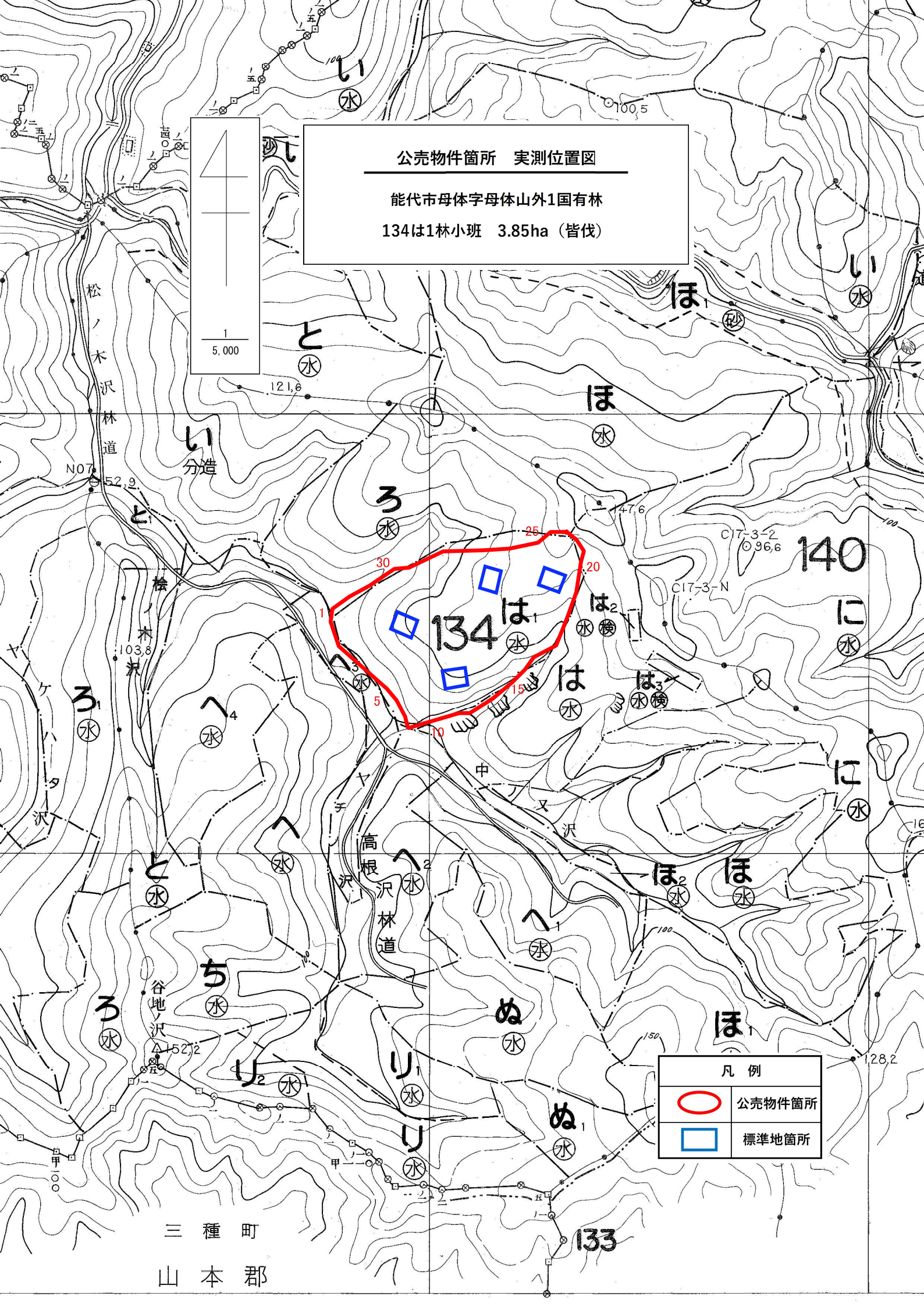
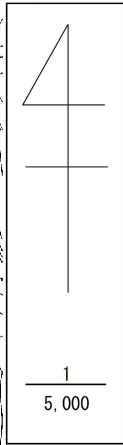


凡 例	
	公売物件箇所



公売物件箇所 実測位置図

能代市母体字母体山外1国有林
134は1林小班 3.85ha (皆伐)



凡 例	
	公売物件箇所
	標準地箇所

三 種 町
山 本 郡