

公 売 物 件 一 覧 表 （ 立 木 ）

下北森林管理署

入札番号	物件所在地	契約関係	伐採方法	面積 (ha)	林齢	樹種	本数 (本)	材積 (m³)	最高入札価格 (税抜)	応札者数	最高入札者
8	青森県下北郡東通村 川代山国有林 435林班ち 1 小班	分収造林	皆伐	3.13	50	スギ外	5,090	1,966.23	2,010,000	1	有限会社 名久井林業
9	青森県下北郡東通村 川代山国有林 435林班ち 3 小班	分収造林	皆伐	3.34	50	スギ外	5,798	2,182.37	2,310,000	1	有限会社 名久井林業
11	青森県むつ市大畑町 大尽山国有林 1004林班に 1 小班	分収造林	皆伐	12.55	45	スギ外	19,002	8,137.66	8,880,000	3	有限会社 川崎造材
12	青森県むつ市大畑町 大尽山国有林 1004林班に 2 小班	分収造林	皆伐	5.86	46	スギ外	7,405	3,896.28	4,132,000	3	有限会社 川崎造材

※再出品物件は、入札番号を括弧書きで記載しています。

公売物件明細書(立木)

物件番号	8	主要樹種 径級別本数及び総材積、平均径級													
森林事務所	老部	樹種	種類	一般材 低質材 別	径級別本数							計		平均	
物件所在地	川代山国有林 435ち1				10cm 以下	12cm ～20cm	22cm ～30cm	32cm ～40cm	42cm ～50cm	52cm ～60cm	62cm 以上	本数 (本)	材積	径級 (cm)	樹高 (m)
調査方法	標準地調査	スギ	生立木	一般材	0	1,031	1,673	933	96	19	0	3,752	1,869.15	26	15
伐採方法	皆伐	スギ(外)	生立木	低質材	233	0	0	0	0	0	0	233	6.37	10	7
面積(ha)	3.13	ヒバ\NA	生立木	低質材	77	19	0	0	0	0	0	96	4.67	12	6
林齢(年)	50	N小計			310	1,050	1,673	933	96	19	0	4,081	1,880.19		
搬出期間(ヶ月)	36ヶ月														
契約関係	分収造林	その他広(外)	生立木	低質材	310	623	57	19	0	0	0	1,009	86.04	14	9
法令制限、その他留意事項		L小計			310	623	57	19	0	0	0	1,009	86.04		
保安林	-														
自然公園	-														
砂防指定	-														
車両制限	10t														
		合計										5,090	1,966.23		

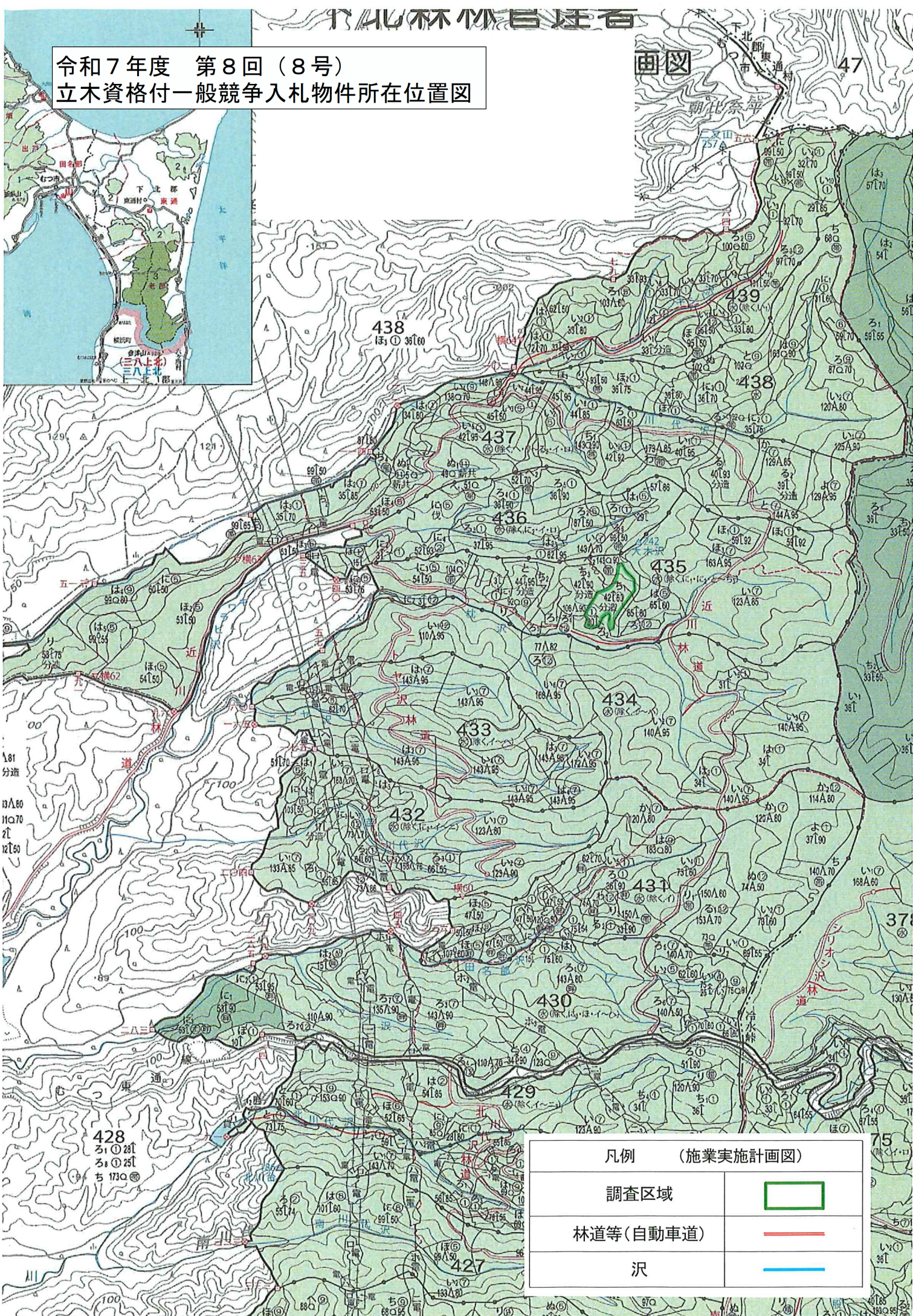
入札番号	8
国有林名	川代山
林小班	435ち 1

[illegible]

令和7年度 第8回(8号)  
立木資格付一般競争入札物件所在位置図

図例

47



凡例 (施業実施計画図)

調査区域



林道等(自動車道)



沢



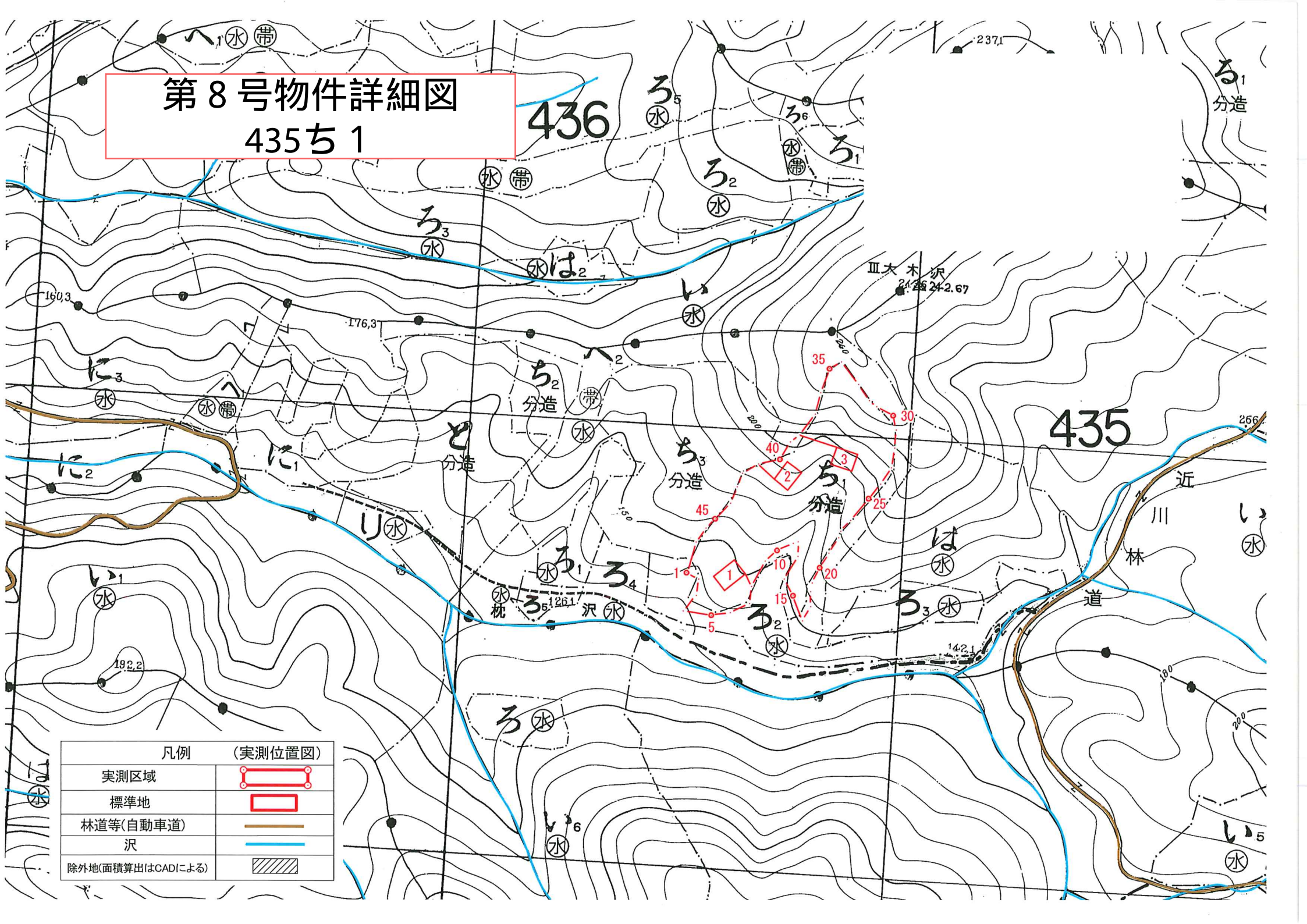
# 第 8 号物件詳細図

435ち 1

436

435

凡例	(実測位置図)
実測区域	
標準地	
林道等(自動車道)	
沢	
除外地(面積算出はCADによる)	



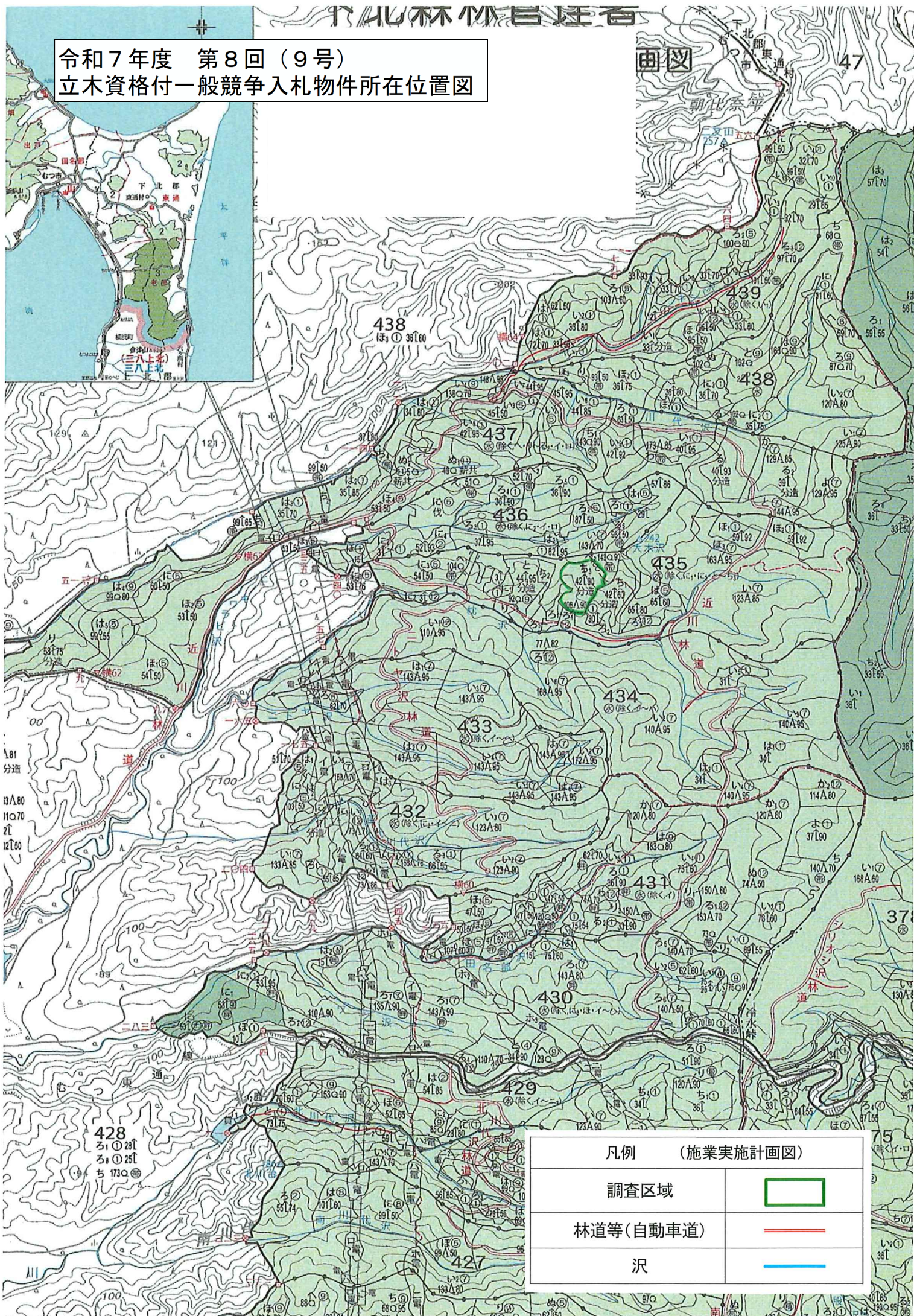
公売物件明細書(立木)

物件番号	9	主要樹種 径級別本数及び総材積、平均径級													
森林事務所	老部	樹種	種類	一般材 低質材 別	径級別本数							計		平均	
物件所在地	川代山国有林 435ち3				10cm 以下	12cm ～20cm	22cm ～30cm	32cm ～40cm	42cm ～50cm	52cm ～60cm	62cm 以上	本数 (本)	材積	径級 (cm)	樹高 (m)
調査方法	標準地調査	スギ	生立木	一般材	0	1,644	2,055	725	196	0	0	4,620	2,059.94	24	16
伐採方法	皆伐	スギ(外)	生立木	低質材	196	0	0	0	0	0	0	196	4.08	8	6
面積(ha)	3.34	ヒバNA	生立木	低質材	59	118	0	0	0	0	0	177	16.24	14	8
林齢(年)	50	N小計			255	1,762	2,055	725	196	0	0	4,993	2,080.26		
搬出期間(ヶ月)	36ヶ月														
契約関係	分収造林	その他広(外)	生立木	低質材	314	333	158	0	0	0	0	805	102.11	14	11
法令制限、その他留意事項		L小計			314	333	158	0	0	0	0	805	102.11		
保安林	-														
自然公園	-														
砂防指定	-														
車両制限	10t														
		合計										5,798	2,182.37		

入札番号	9
国有林名	川代山
林小班	435ち3

[illegible]

令和7年度 第8回(9号)  
立木資格付一般競争入札物件所在位置図



凡例 (施業実施計画図)

調査区域



林道等(自動車道)



沢



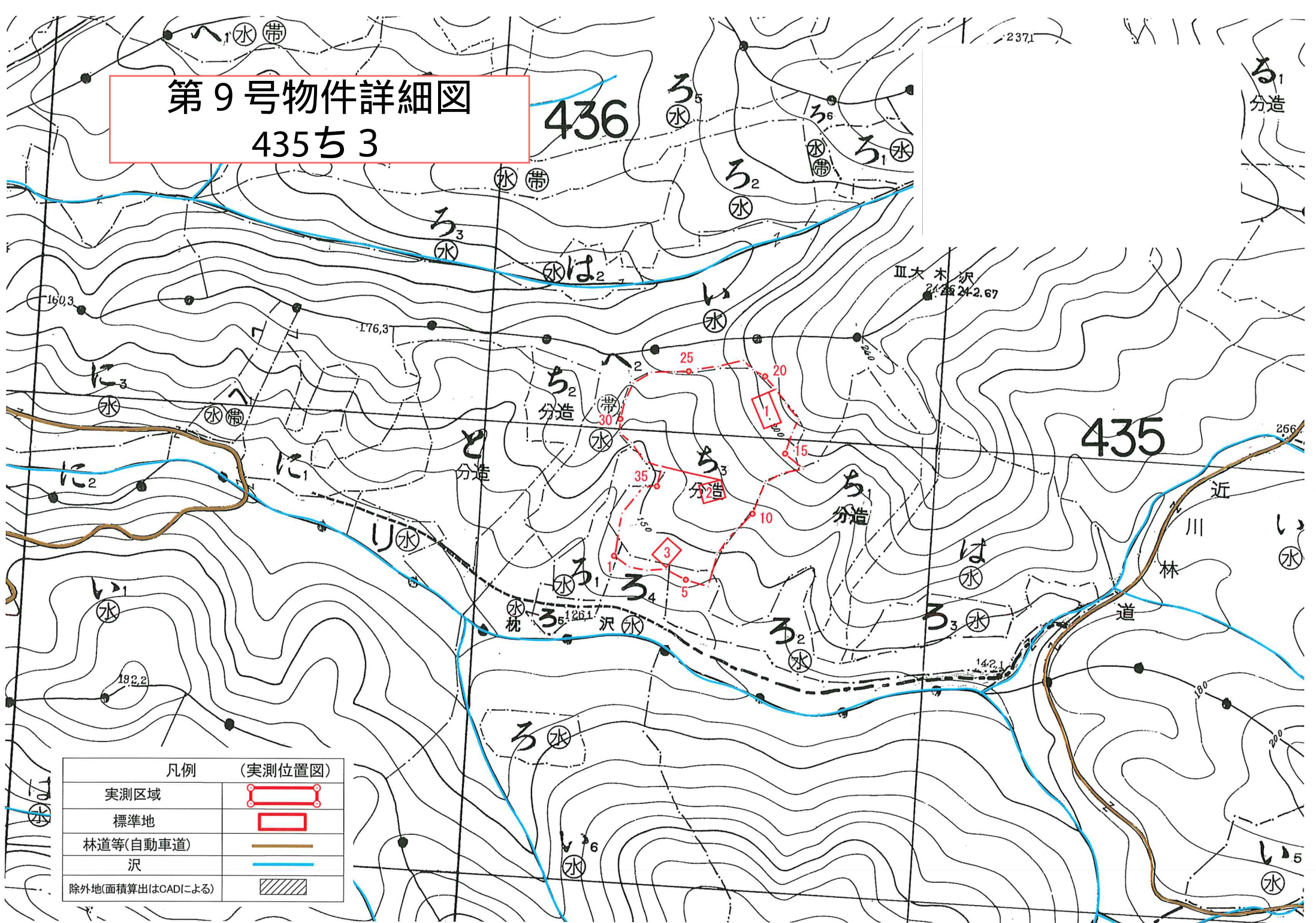
# 第9号物件詳細図

435ち3

436

435

凡例 (実測位置図)	
実測区域	
標準地	
林道等(自動車道)	
沢	
除外地(面積算出はCADによる)	



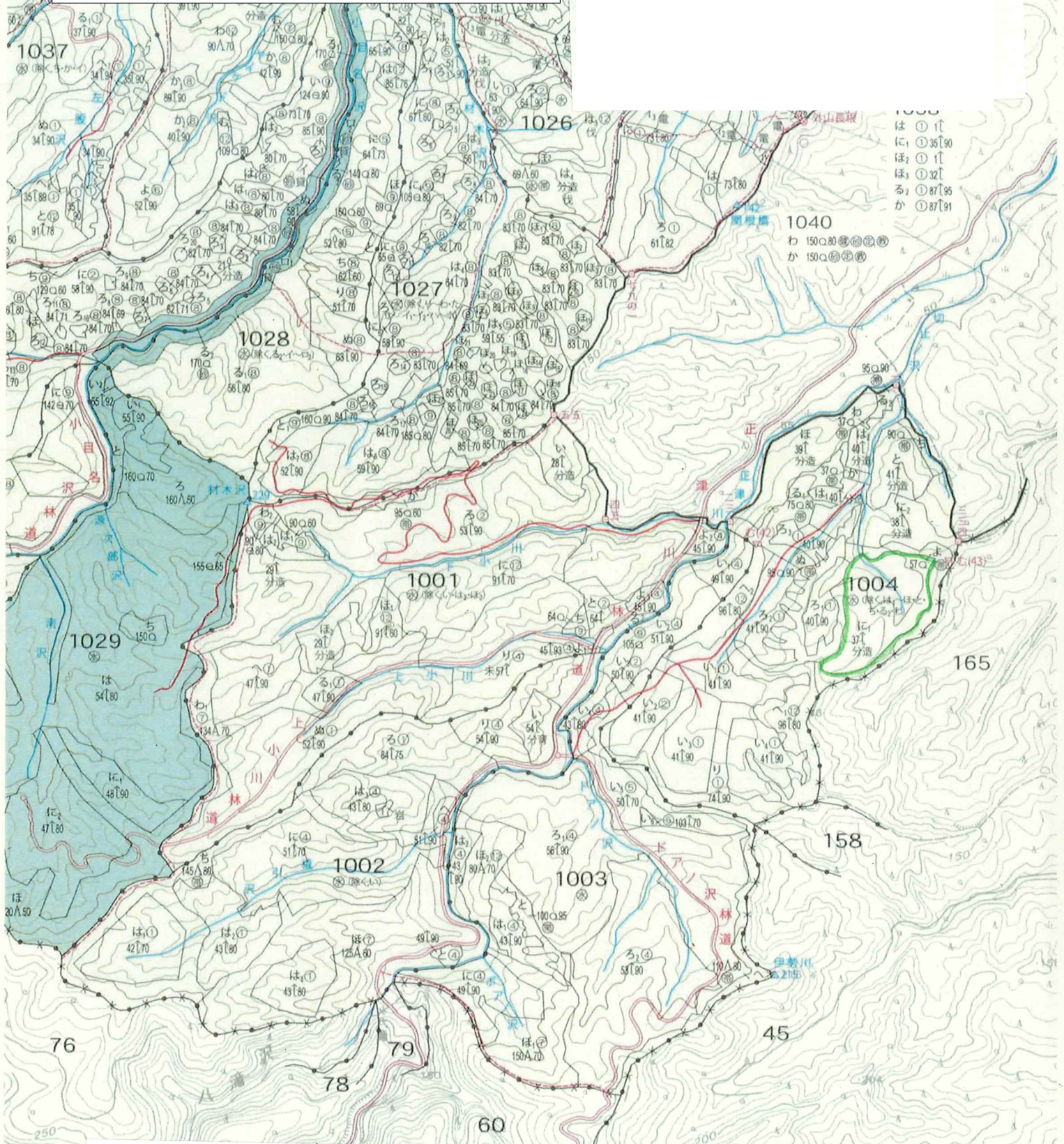
公売物件明細書(立木)

物件番号	11	主要樹種 径級別本数及び総材積、平均径級													
森林事務所	大畑	樹種	種類	一般材 低質材 別	径級別本数							計		平均	
物件所在地	大尽山国有林 1004に1				10cm 以下	12cm ～20cm	22cm ～30cm	32cm ～40cm	42cm ～50cm	52cm ～60cm	62cm 以上	本数 (本)	材積	径級 (cm)	樹高 (m)
調査方法	標準地調査	スギ	生立木	一般材	0	6,733	7,932	2,598	120	0	0	17,383	8,018.38	24	18
伐採方法	皆伐	スギ(外)	生立木	低質材	819	20	0	0	0	0	0	839	27.17	10	7
面積(ha)	12.55	アカマツNA	生立木	低質材	0	20	0	0	0	0	0	20	2.20	14	14
林齢(年)	45	N小計			819	6,773	7,932	2,598	120	0	0	18,242	8,047.75		
搬出期間(ヶ月)	36ヶ月														
契約関係	分収造林	その他広(外)	生立木	低質材	60	640	60	0	0	0	0	760	89.91	16	13
法令制限、その他留意事項		L小計			60	640	60	0	0	0	0	760	89.91		
保安林	-														
自然公園	-														
砂防指定	-														
車両制限	10t														
		合計										19,002	8,137.66		

入札番号	11
国有林名	大尽山
林小班	1004に 1

樹種	スギ 一般材		スギ 低質材		アカマツNA 低質材		その他広 低質材								合計	
平均 (径級cm／樹高m)	24	18	10	7	14	14	16	13								
本数／材積	(本)	(㎡)	(本)	(㎡)	(本)	(㎡)	(本)	(㎡)	(本)	(㎡)	(本)	(㎡)	(本)	(㎡)	(本)	(㎡)
10 cm以下			819	26.17			60	2.00							879	28.17
12 cm	899	52.15					200	11.59							1,099	63.74
14 cm	939	85.31	20	1.00	20	2.20	180	17.38							1,159	105.89
16 cm	1,419	201.00					120	15.58							1,539	216.58
18 cm	1,678	345.26					80	13.39							1,758	358.65
20 cm	1,798	493.71					60	12.59							1,858	506.30
22 cm	1,678	570.23					40	10.39							1,718	580.62
24 cm	1,878	801.20													1,878	801.20
26 cm	1,499	782.22					20	6.99							1,519	789.21
28 cm	1,558	993.41													1,558	993.41
30 cm	1,319	977.82													1,319	977.82
32 cm	959	796.20													959	796.20
34 cm	679	644.55													679	644.55
36 cm	500	516.68													500	516.68
38 cm	220	253.35													220	253.35
40 cm	240	312.09													240	312.09
42 cm	60	85.71													60	85.71
44 cm	20	30.37													20	30.37
46 cm																
48 cm	20	38.16													20	38.16
50 cm	20	38.96													20	38.96
52 cm																
54 cm																
56 cm																
58 cm																
60 cm																
62 cm以上																
計	17,383	8,018.38	839	27.17	20	2.20	760	89.91							19,002	8,137.66

令和7年度 第8回(11号)  
立木資格付一般競争入札物件所在位置図



凡 例	
	収穫予定箇所
	林道等
	沢

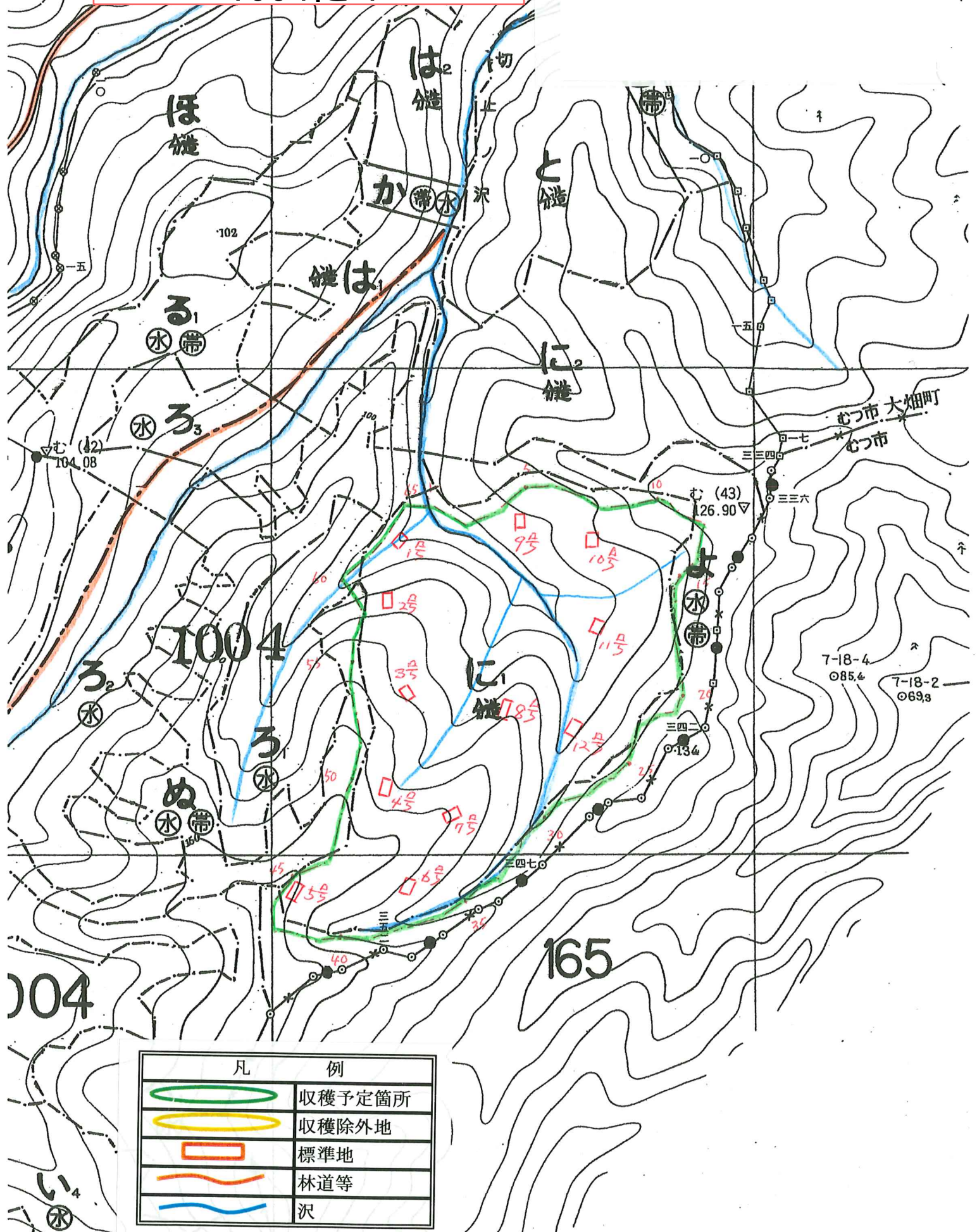
樹用地  
耕用地  
業用地  
路用地  
客溜池用地  
気事業用地

平成30年度策定計画国有林野施業実施計画図林齢早見表  
西暦2018年度(平成30年3月31日現在)

林 齢	年 度	林 齢	年 度	林 齢	年 度
1	H29	41	S52	81	S12

# 第11号物件詳細図

1004に1



公売物件明細書(立木)

物件番号	12	主要樹種 径級別本数及び総材積、平均径級													
森林事務所	大畑	樹種	種類	一般材 低質材 別	径級別本数							計		平均	
物件所在地	大尽山国有林 1004に2				10cm 以下	12cm ～20cm	22cm ～30cm	32cm ～40cm	42cm ～50cm	52cm ～60cm	62cm 以上	本数 (本)	材積	径級 (cm)	樹高 (m)
調査方法	標準地調査	スギ	生立木	一般材	0	1,989	4,148	892	171	0	0	7,200	3,844.00	26	19
伐採方法	皆伐	スギ(外)	生立木	低質材	69	0	0	0	0	0	0	69	2.40	10	8
面積(ha)	5.86	N小計			69	1,989	4,148	892	171	0	0	7,269	3,846.40		
林齢(年)	46														
搬出期間(ヶ月)	36ヶ月	その他広(外)	生立木	低質材	0	34	85	17	0	0	0	136	49.88	26	15
契約関係	分収造林	L小計			0	34	85	17	0	0	0	136	49.88		
法令制限、その他留意事項															
保安林	－														
自然公園	－														
砂防指定	－														
車両制限	10t														
		合計										7,405	3,896.28		




入札番号	12
国有林名	大尽山
林小班	1004に2

[illegible]

令和7年度 第8回(12号)  
立木資格付一般競争入札物件所在位置図

例

母樹林	施業指標林	植	植樹用地
母樹林	森林施業指標林	植	農耕地

凡	例
	收穫予定箇所
	林道等
	沢

年 度	齡 級	林 齡	年 度	齡 級	林 齡	年 度	齡 級
H29	I	41	552	IX	81	512	XVII
H28		42	551		82	511	
H27		43	550		83	510	
H26		44	549		84	5 9	
H25		45	548		85	5 8	
H24	II	46	547	X	86	5 7	XVIII
H23		47	546		87	5 6	
H22		48	545		88	5 5	
H21		49	544		89	5 4	
H20		50	543		90	5 3	
H19		51	542		91	5 2	
H18		52	541		92	5 1	

# 第12号物件詳細図

1004に2

