

# 公 売 物 件 一 覧 表 （ 立 木 ）

津軽森林管理署金木支署

入札番号	物件所在地	契約関係	伐採方法	面積 (ha)	林齢	樹種	本数 (本)	材積 (m <sup>3</sup> )	最高入札価格 (税抜)	応札者数	最高入札者
(19)	北津軽郡中泊町大字 薄市字薄市山国有林341 ほ1林小班外3件	分収造林	皆伐	9.85	50	スギ外	11,624	5,044	5,200,000	1	株式会社 成田林業土木

※再出品物件は、入札番号を括弧書きで記載しています。

# 公 売 物 件 明 細 書 （ 立 木 ）

入札番号	(19)	樹種径級別本数及び総材積、平均径級 （（主要）樹種径級別本数及び材積は別紙参照）													
物件所在地	薄市山国有林 341ほ1林小班 外3件	樹 種	種 類	一般材 低質材 別	径 級 別 本 数							計		平均	
					10cm 以下	12cm ～20	22cm ～30	32cm ～40	42cm ～50	52cm ～60	62cm 以上	本数 (本)	材積 (m³)	径級 (cm)	樹高 (m)
調査方法	毎木														
伐採方法	皆伐	スギ	生立木	一般材		2,212	3,117	1,761	467	53	2	7,612	4,616.87	26	18
面積 (ha)	9.85	ヒバ	生立木	一般材		8						8	0.62	12	11
林齢 (年)	50	クロマツ	生立木	一般材		43	54	10	1			108	42.88	22	17
搬出期間 (ヶ月)	36	スギ (外)	生立木	低質材	87							87	2.70	10	8
契約関係	分収造林	ヒバNA	生立木	低質材	62	19	6					87	5.58	12	8
		クロマツNA	生立木	低質材	13	111	85	10				219	60.03	20	15
		アカマツNA	生立木	低質材		1						1	0.24	20	15
法令制限、その他留意事項															
保安林	水涵保														
自然公園	-														
砂防指定	-														
車両制限	10t未満														
その他留意事項	-														
		N計			162	2,394	3,262	1,781	468	53	2	8,122	4,728.92		
		他L	生立木	一般材			254	29	4			287	103.66	26	15
		他L (外)	生立木	低質材	1,458	1,701	56					3,215	211.22	12	9
		L計			1,458	1,701	310	29	4			3,502	314.88		
		合計			1,620	4,095	3,572	1,810	472	53	2	11,624	5,043.80		

(別紙)  
 物件番号 28  
 国有林名 袴腰山  
 林小班 341(林小班 外3件)  
 面積 9.85ha

## 主要樹種径級別本数及び材積

樹種 平均 (径級/樹高)	スギ(一般材)		スギ(低質材)		ヒバ		ヒバNA		アカマツNA		クロマツ		クロマツNA		他L(一般材)		他L(低質材)		計	
径級	(本)	(m³)	(本)	(m³)	(本)	(m³)	(本)	(m³)	(本)	(m³)	(本)	(m³)	(本)	(m³)	(本)	(m³)	(本)	(m³)	(本)	(m³)
10cm以下			87	2.70			62	1.71					13	0.52			1458	28.23	1620	33.16
12cm	193	11.51			6	0.42	9	0.39			3	0.21	16	1.12			474	24.48	701	38.13
14cm	393	34.70			2	0.20	2	0.13			7	0.77	28	2.98			404	29.73	836	68.51
16cm	473	61.78					5	0.61			15	2.25	27	3.83			374	39.51	894	107.98
18cm	540	101.19					2	0.37			5	0.95	20	3.66			247	35.69	814	141.86
20cm	613	150.56					1	0.22	1	0.24	13	3.24	20	4.79			202	37.20	850	196.25
22cm	622	187.94					2	0.56			14	4.48	28	8.46	99	24.03	26	6.24	791	231.71
24cm	670	250.04					2	0.65			10	3.90	22	8.18	70	21.00	13	3.64	787	287.41
26cm	702	318.93					1	0.39			12	5.63	15	6.80	32	11.76	12	4.20	774	347.71
28cm	557	320.61									11	6.32	12	6.42	35	15.95	5	2.30	620	351.60
30cm	566	388.36					1	0.55			7	4.78	8	5.04	18	8.46			600	407.19
32cm	532	433.28									4	3.24	5	3.69	10	5.42			551	445.63
34cm	354	336.30									6	5.50	4	3.54	10	6.13			374	351.47
36cm	342	376.20											1	1.00	6	4.56			349	381.76
38cm	282	342.42													1	0.76			283	343.18
40cm	251	342.95													2	1.28			253	344.23
42cm	174	268.68													1	0.85			175	269.53
44cm	117	199.19									1	1.61			3	3.46			121	204.26
46cm	86	160.34																	86	160.34
48cm	61	122.45																	61	122.45
50cm	29	64.27																	29	64.27
52cm	25	60.43																	25	60.43
54cm	13	33.44																	13	33.44
56cm	6	16.35																	6	16.35
58cm	3	8.87																	3	8.87
60cm以上	8	26.08																	8	26.08
計	7,612	4,616.87	87	2.70	8	0.62	87	5.58	1	0.24	108	42.88	219	60.03	287	103.66	3,215	211.22	11,624	5,043.80

541		95	5.1	
540		96	7.14	
539		97	7.12	
538	332	98	7.11	332
537		99	7.11	
536		100	7.10	
535		101	7.9	
534		102	7.8	

第6回立木一般競争入札  
第(19)号物件所在地  
施業実施計画図

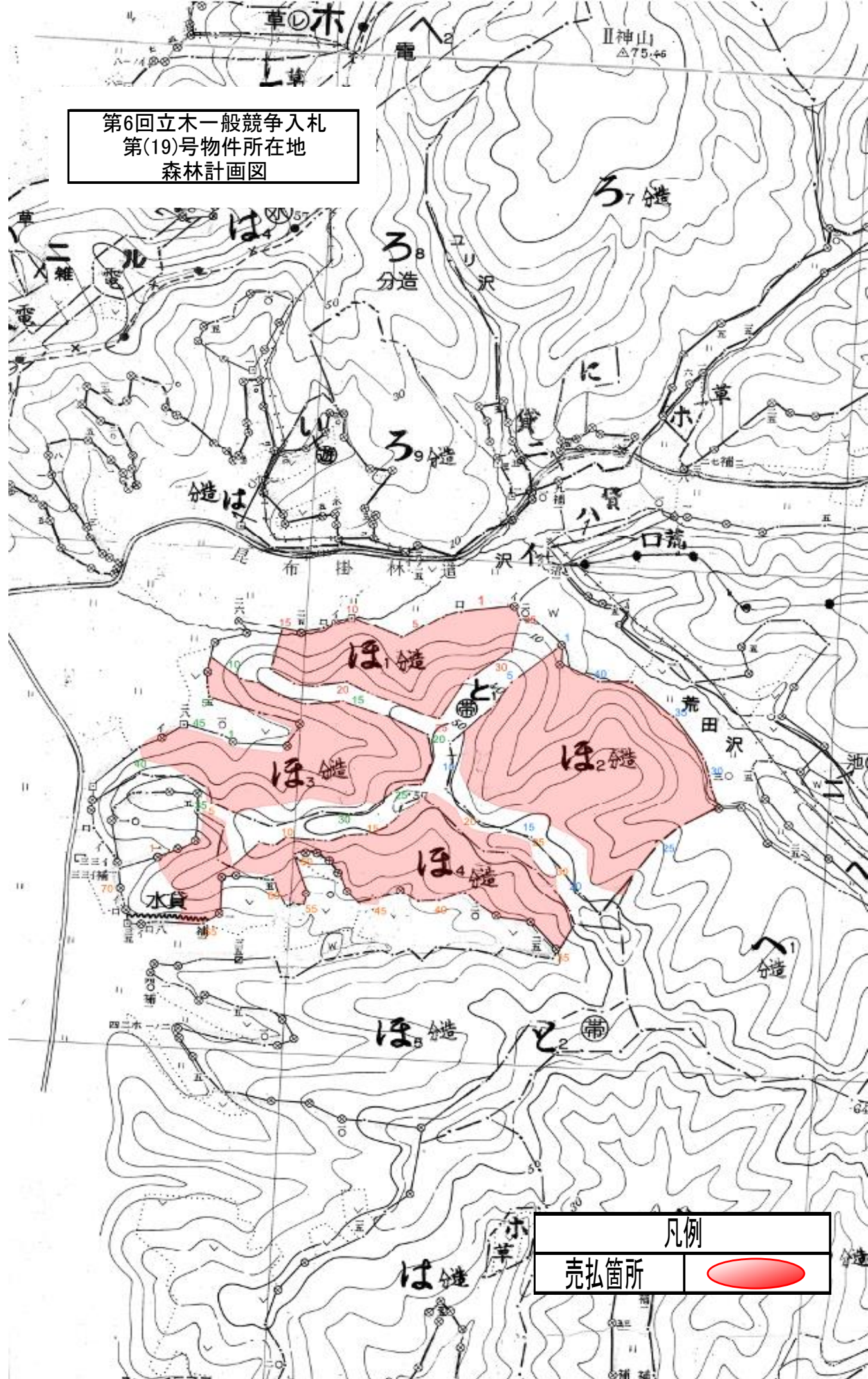
523	300	113	M41	3000
520		114	M46	
521		115	M39	
520		116	M38	
519		117	M37	
518	300	118	M36	3000
517		119	M35	
516		120	M34	



凡例	
売払箇所	



第6回立木一般競争入札  
第(19)号物件所在地  
森林計画図



凡例

売払箇所

