

公 売 物 件 一 覧 表 （ 立 木 ）

置賜森林管理署

入札番号	物件所在地	契約関係	伐採方法	面積 (ha)	林齢	樹種	本数 (本)	材積 (m3)	最高入札価格 (税抜)	応札者数	最高入札者
1	足駄山外4 569外4 国有林 15林班ろ小班外1	国有林	皆伐	2.56	61～63	スギ外	1,645	1,449.72	2,450,000.00	1	株式会社レック
2	足駄山外4 569外4 国有林 15林班ほ小班	分収造林	皆伐	0.95	76	スギ外	500	820.06	1,450,000.00	1	株式会社レック

※再出品物件は、入札番号を括弧書きで記載しています。

公 売 物 件 明 細 書 (立 木)

入札番号	1	主要樹種径級別本数及び総材積、平均径級													
物件所在地	足駄山外4 569外4 15林班 ろ小班外1	樹 種	種 類	一般材低 質材別	径 級 別 本 数							計		平均	
調査方法	標準地調査				10cm 以下	12～ 20cm	22～ 30cm	32～ 40cm	42～ 50cm	52～ 60cm	62cm 以上	本数 (本)	材積 (m3)	径級 (cm)	樹高 (m)
伐採方法	皆伐	スギ	生立木	一般材	0	24	331	349	214	53		971	1263.30	35	26
面積 (h a)	2.56	スギ	生立木	低質材	0	199	94					293	55.71	19	13
林齢 (年)	61～63	N 計			0							1264	1319.01		
搬出期間 (ヶ月)	36	ブナ	生立木	低質材			37					37	11.47	23	17
契約関係	国有林	クリ	生立木	一般材				26				26	22.51	35	28
分収割合	-	クリ	生立木	低質材			24	26				50	24.78	31	11
		ナラ	生立木	一般材				13				13	12.86	38	20
法令制限、その他留意事項		ホオノキ	生立木	一般材			13	13				26	15.00	32	16
保安林	水涵保	その他広葉樹	生立木	低質材		229						229	44.09	18	17
自然公園	-	L 計										381	130.71		
砂防指定	-											0			
その他	-											0			
												0			
		計				452	499	427	214	53		1,645	1449.72		

(別紙)

入札番号 1

国有林名 足駄山外4 569外4

林小班 15林班 ろ小班外1

樹種	スギ 一般材		スギ 低質材		ブナ 低質材		クリ 一般材		クリ 低質材		ナラ 一般材		ホオノキ 一般材		その他広葉樹 低質材			
平均 (径級／樹高)	35	26	19	13	23	17	35	28	31	11	38	20	32	16	18	17		
本数／材積	(本)	(㎡)	(本)	(㎡)	(本)	(㎡)	(本)	(㎡)	(本)	(㎡)	(本)	(㎡)	(本)	(㎡)	(本)	(㎡)	(本)	(㎡)
10 cm以下																		
12 cm																		
14 cm			106	9.46														
16 cm	13	2.01	11	1.32											60	7.38		
18 cm	11	3.41	44	7.15											98	20.69		
20 cm			38	6.69											71	16.02		
22 cm	57	23.53	13	3.62	24	6.65												
24 cm	60	32.27	54	16.48	13	4.82												
26 cm	33	21.34	27	10.99					13	4.02								
28 cm	24	17.66							11	4.95								
30 cm	157	139.35											13	6.16				
32 cm	65	65.57					13	9.65										
34 cm	62	78.89							13	5.36			13	8.84				
36 cm	67	72.23							13	10.45								
38 cm	75	115.99					13	12.86			13	12.86						
40 cm	80	129.18																
42 cm	67	121.67																
44 cm	67	121.01																
46 cm	27	47.84																
48 cm	40	85.36																
50 cm	13	33.90																
52 cm	13	37.52																
54 cm	27	72.23																
56 cm	13	42.34																
58 cm																		
60 cm																		
計	971	1263.30	293	55.71	37	11.47	26	22.51	50	24.78	13	12.86	26	15.00	229	44.09		

伐区図

物件番号: 1号

所在地 : 山形県西置賜郡小国町大字石滝外2
字足駄山外4 569番外4

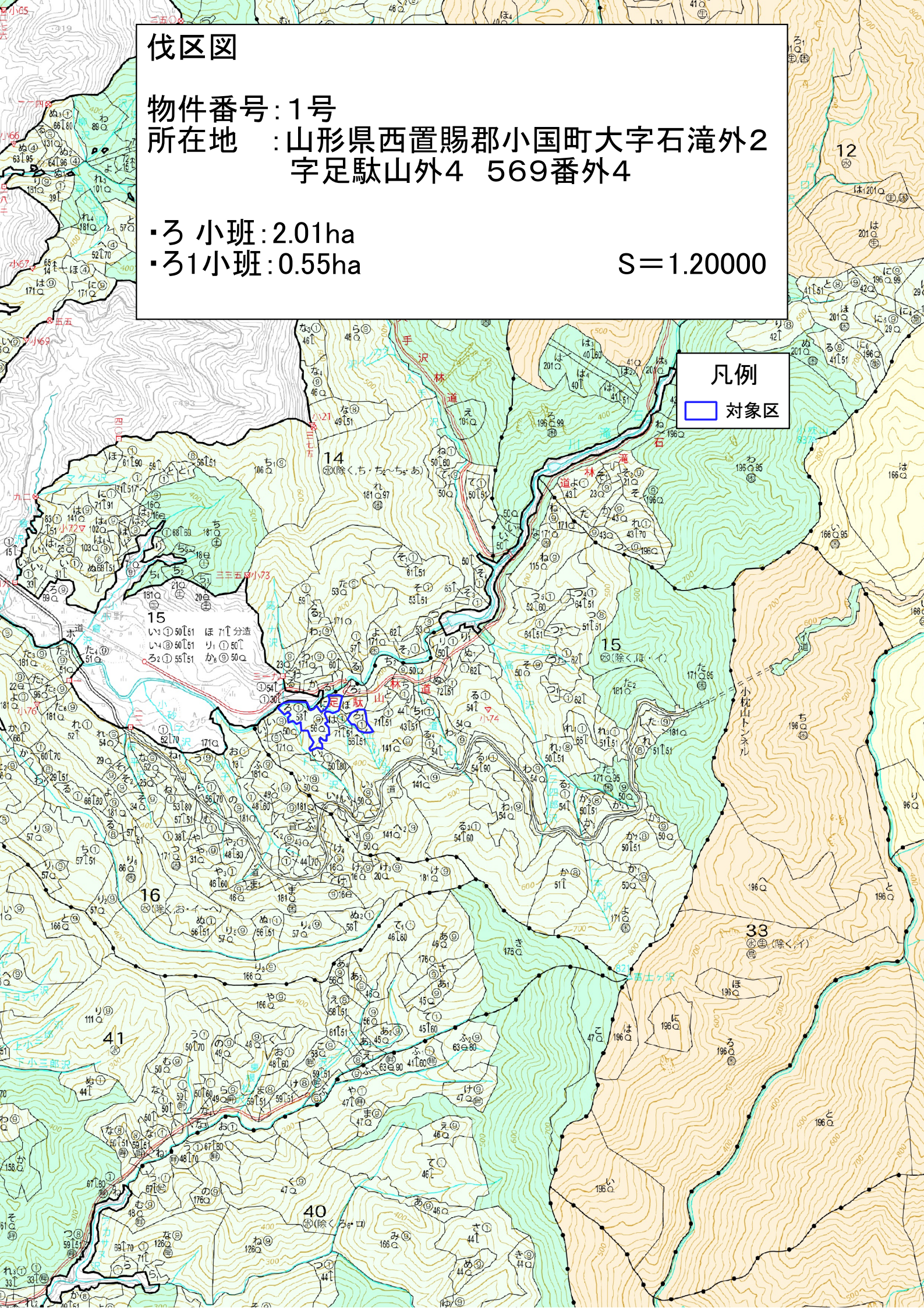
・ろ 小班: 2.01ha

・ろ1 小班: 0.55ha

S=1.20000

凡例

対象区





公 売 物 件 明 細 書 (立 木)

入札番号	2	主要樹種径級別本数及び総材積、平均径級													
物件所在地	足駄山外4 569外4 15林班 ほ小班	樹 種	種 類	一般材低 質材別	径 級 別 本 数							計		平均	
	調査方法				毎木調査（樹高曲線）	10cm 以下	12～ 20cm	22～ 30cm	32～ 40cm	42～ 50cm	52～ 60cm	62cm 以上	本数 （本）	材積 （m3）	径級 （cm）
伐採方法	皆伐	スギ	生立木	一般材		4	34	110	116	56	24	344	714.09	44	28
面積（h a）	0.95	スギ	〃	低質材		26	18	8		1		53	26.33	23	19
林齢（年）	76	カラマツ	〃	一般材			1	5	8	4	2	20	53.02	47	32
搬出期間（ヶ月）	36	カラマツ	〃	低質材			2					2	1.41	26	29
契約関係	分収造林	N 計										419	794.85		
分収割合	2官8民	ブナ	生立木	一般材	0					1		1	1.64	48	22
		ブナ	〃	低質材	3	18	9					30	6.10	18	15
法令制限、その他留意事項		クリ	〃	低質材		2	3	1				6	2.42	26	16
保安林	－	ナラ	〃	低質材		3						3	0.24	13	12
自然公園	－	ホオノキ	〃	一般材			1	2				3	2.55	35	19
砂防指定	－	ホオノキ	〃	低質材		11	1	2		1		15	6.14	24	17
その他	－	キハダ	〃	低質材		2		1				3	0.85	23	13
		イタヤカエデ	〃	一般材				1				1	0.70	34	18
		イタヤカエデ	〃	低質材		4						4	0.42	15	13
		トチノキ	〃	低質材		3	1	1				5	1.57	22	14
		ヤチダモ	〃	一般材			1					1	0.69	28	26
		ヤチダモ	〃	低質材			2					2	0.81	22	25
		その他広葉樹	〃	低質材		0	2					2	1.08	17	13
					0	5	0	0	0	0	0	0	0		
		L 計										76	25.21		
		計			3	73	75	131	124	63	26	495	820.06		

(別紙)

入札番号 2

国有林名 足駄山外4 569外4

林小班 15林班 ほ小班

樹種	スギ 一般材		スギ 低質材		カラマツ 一般材		カラマツ 低質材		ブナ 一般材		ブナ 低質材		クリ 低質材		ナラ 低質材		ホオノキ 一般材	
平均 (径級／樹高)	44	28	23	19	47	32	26	29	48	22	18	15	26	16	13	12	35	19
本数／材積	(本)	(m ³)	(本)	(m ³)	(本)	(m ³)	(本)	(m ³)	(本)	(m ³)	(本)	(m ³)	(本)	(m ³)	(本)	(m ³)	(本)	(m ³)
10 cm以下											3	0.11						
12 cm			6	0.40							5	0.32			1	0.06		
14 cm			3	0.30							3	0.30			2	0.18		
16 cm	1	0.14	4	0.56							2	0.27						
18 cm	1	0.20	5	1.00							5	0.91	1	0.20				
20 cm	2	0.52	8	2.04							3	0.76	1	0.14				
22 cm			3	1.08							3	0.71						
24 cm	5	2.25	4	1.80							1	0.32	1	0.34			1	0.32
26 cm	6	3.29	4	2.19			2	1.41			3	1.34						
28 cm	11	7.24	3	1.97							1	0.51						
30 cm	12	9.32	4	3.07	1	0.83					1	0.55	2	1.04				
32 cm	9	8.28	4	3.64														
34 cm	21	22.68	3	3.23	2	2.27							1	0.70				
36 cm	31	38.70	1	1.25	1	1.18												
38 cm	19	27.33																
40 cm	30	49.09			2	4.01											2	2.23
42 cm	27	47.49			2	3.87												
44 cm	20	39.42			1	1.84												
46 cm	27	59.67			3	7.82												
48 cm	16	37.92							1	1.64								
50 cm	26	68.38			2	6.38												
52 cm	10	29.06			1	2.76												
54 cm	12	36.96																
56 cm	15	51.00			2	6.54												
58 cm	11	39.60																
60 cm	8	30.40	1	3.80	1	4.60												
62 cm	10	41.35																
64 cm	5	21.85			1	5.06												
66 cm	5	23.70																
68 cm	1	4.98			1	5.86												
70 cm	2	9.58																
72 cm以上	1	3.69																
計	344	714.09	53	26.33	20	53.02	2	1.41	1	1.64	30	6.10	6	2.42	3	0.24	3	2.55

(別紙)

入札番号 2

国有林名 足駄山外4 569外4

林小班 15林班 ほ小班

樹種	ホオノキ 低質材		キハダ 低質材		イタヤカエデ 一般材		イタヤカエデ 低質材		トチノキ 低質材		ヤチダモ 一般材		ヤチダモ 低質材		その他広葉樹 低質材	
平均 (径級／樹高)	24	17	23	13	34	18	15	13	22	14	28	26	22	25	17	13
本数／材積	(本)	(m ³)	(本)	(m ³)	(本)	(m ³)	(本)	(m ³)	(本)	(m ³)	(本)	(m ³)	(本)	(m ³)	(本)	(m ³)
10 cm以下																
12 cm							2	0.11							1	0.05
14 cm	1	0.10					1	0.10	1	0.07					1	0.07
16 cm	1	0.14	1	0.07					1	0.11					2	0.22
18 cm	4	0.69	1	0.16												
20 cm	5	1.22					1	0.21	1	0.21					1	0.25
22 cm									1	0.27			2	0.81	2	0.49
24 cm																
26 cm																
28 cm											1	0.69				
30 cm	1	0.52														
32 cm																
34 cm	1	0.66	1	0.62	1	0.70										
36 cm	1	0.78														
38 cm																
40 cm									1	0.91						
42 cm																
44 cm																
46 cm																
48 cm																
50 cm																
52 cm																
54 cm																
56 cm																
58 cm	1	2.03														
60 cm																
62 cm																
64 cm																
66 cm																
68 cm																
70 cm																
72 cm以上																
計	15	6.14	3	0.85	1	0.70	4	0.42	5	1.57	1	0.69	2	0.81	7	1.08

伐区図

物件番号: 2号

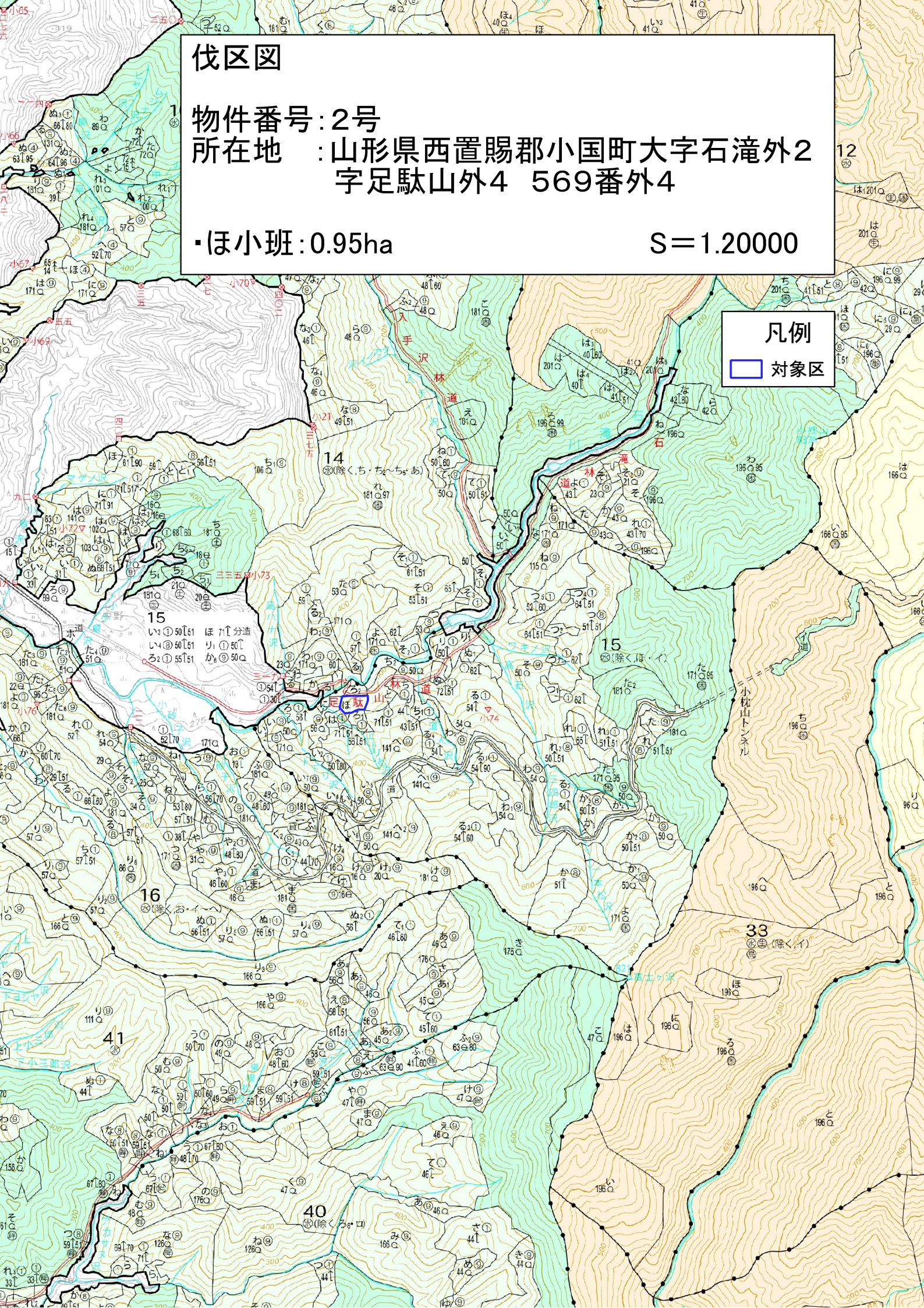
所在地: 山形県西置賜郡小国町大字石滝外2
字足駄山外4 569番外4

・ほ小班: 0.95ha

S=1.20000

凡例

対象区



伐区図

物件番号: 2号

所在地 : 山形県西置賜郡小国町大字石滝外2
字足駄山外4 569番外4

・ほ小班: 0.95ha

S=1.5000

