

公 売 物 件 一 覧 表 （ 立 木 ）

盛岡森林管理署

入札番号	物件所在地	契約関係	伐採方法	面積 (ha)	林齢	樹種	本数(本)	材積 (m ³)	最高入札価格(税抜)	応札者数	最高入札者
29	紫波郡紫波町広宮沢字 南昌山国有林 434林班に1小班	分収造林	皆伐	2.20	61	スギ外	2,388	1,094	2,207,680	2	伊藤忠建材株式会社
30	紫波郡紫波町広宮沢字 南昌山国有林 434林班に2小班	分収造林	皆伐	3.38	61	スギ外	4,419	1,407	3,177,000	2	伊藤忠建材株式会社

※再出品物件は、入札番号を括弧書きで記載しています。

公 売 物 件 明 細 書 （ 立 木 ）

入札番号	29	樹種径級別本数及び総材積、平均径級 （（主要）樹種径級別本数及び材積は別紙参照）													
物件所在地	南昌山国有林 434に1林小班	樹 種	種 類	一般材 低質材 別	径 級 別 本 数							計		平均	
					10cm 以下	12cm ～20	22cm ～30	32cm ～40	42cm ～50	52cm ～60	62cm 以上	本数 (本)	材積 (m³)	径級 (cm)	樹高 (m)
調査方法	標準地調査														
伐採方法	皆伐	スギ	生立木	一般材		72	588	312	36			1,008	655.69	28	19
面積 (ha)	2.20	スギ (外)	生立木	低質材	12	348	48	36	12			456	130.97	20	14
林齢 (年)	61	アカマツ	生立木	一般材			24	12	12			48	43.47	34	22
搬出期間 (ヶ月)	36	アカマツNA	生立木	低質材		24	120	24				168	73.81	26	17
契約関係	分収造林	N計			12	444	780	384	60			1,680	903.94		
		他L (外)	生立木	低質材		348	300	60				708	190.46	22	14
		L計				348	300	60				708	190.46		
法令制限、その他留意事項															
保安林	-														
自然公園	-														
砂防指定	-														
		合計			12	792	1,080	444	60			2,388	1,094.40		

(別紙)

入札番号	29号
国有林名	南昌山国有林
林小班	434Iに2林小班

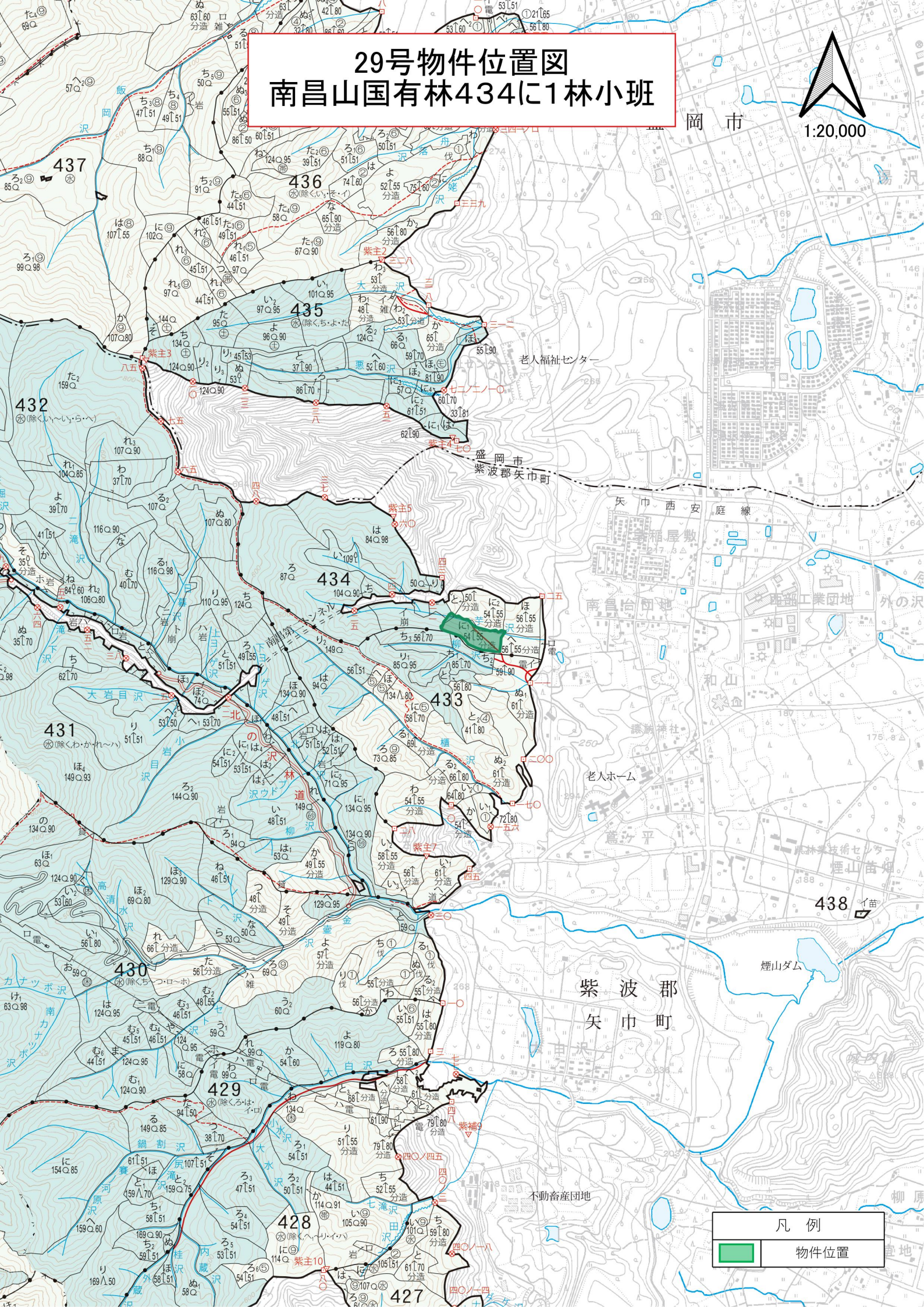
(主要) 樹種径級別本数及び材積

樹種	スギ 一般材		スギ 低質材		アカマツ 一般材		アカマツNA 低質材		その他広葉樹 低質材						合計	
平均 (径級cm／樹高m)	28	19	20	14	34	22	26	17	22	14						
本数／材積	(本)	(m³)	(本)	(m³)	(本)	(m³)	(本)	(m³)	(本)	(m³)	(本)	(m³)	(本)	(m³)	(本)	(m³)
10 cm以下			12	0.48											12	0.48
12 cm			24	1.32											24	1.32
14 cm			72	6.50					84	5.78					156	12.28
16 cm	36	4.70	96	12.52			12	1.57	84	9.75					228	28.54
18 cm	12	1.93	72	12.04			12	2.53	96	15.65					192	32.15
20 cm	24	5.78	84	21.67					84	17.10					192	44.55
22 cm	84	26.36					12	3.85	72	18.66					168	48.87
24 cm	144	58.03	12	4.33			48	16.37	84	25.52					288	104.25
26 cm	132	66.82	12	6.02			24	12.88	84	31.79					252	117.51
28 cm	132	78.14	12	7.22	12	7.59	36	17.94	36	15.41					228	126.30
30 cm	96	62.25	12	8.19	12	9.03			24	12.88					144	92.35
32 cm	84	66.70	24	19.50	12	9.51	12	8.07	36	19.38					168	123.16
34 cm	96	86.69					12	10.60							108	97.29
36 cm	84	83.56	12	12.04					12	9.39					108	104.99
38 cm	12	13.24							12	9.15					24	22.39
40 cm	36	46.35													36	46.35
42 cm	12	17.70													12	17.70
44 cm	24	37.44	12	19.14	12	17.34									48	73.92
46 cm																
48 cm																
50 cm																
52 cm																
54 cm																
56 cm																
58 cm																
60 cm																
62 cm以上																
計	1,008	655.69	456	130.97	48	43.47	168	73.81	708	190.46					2,388	1,094.40

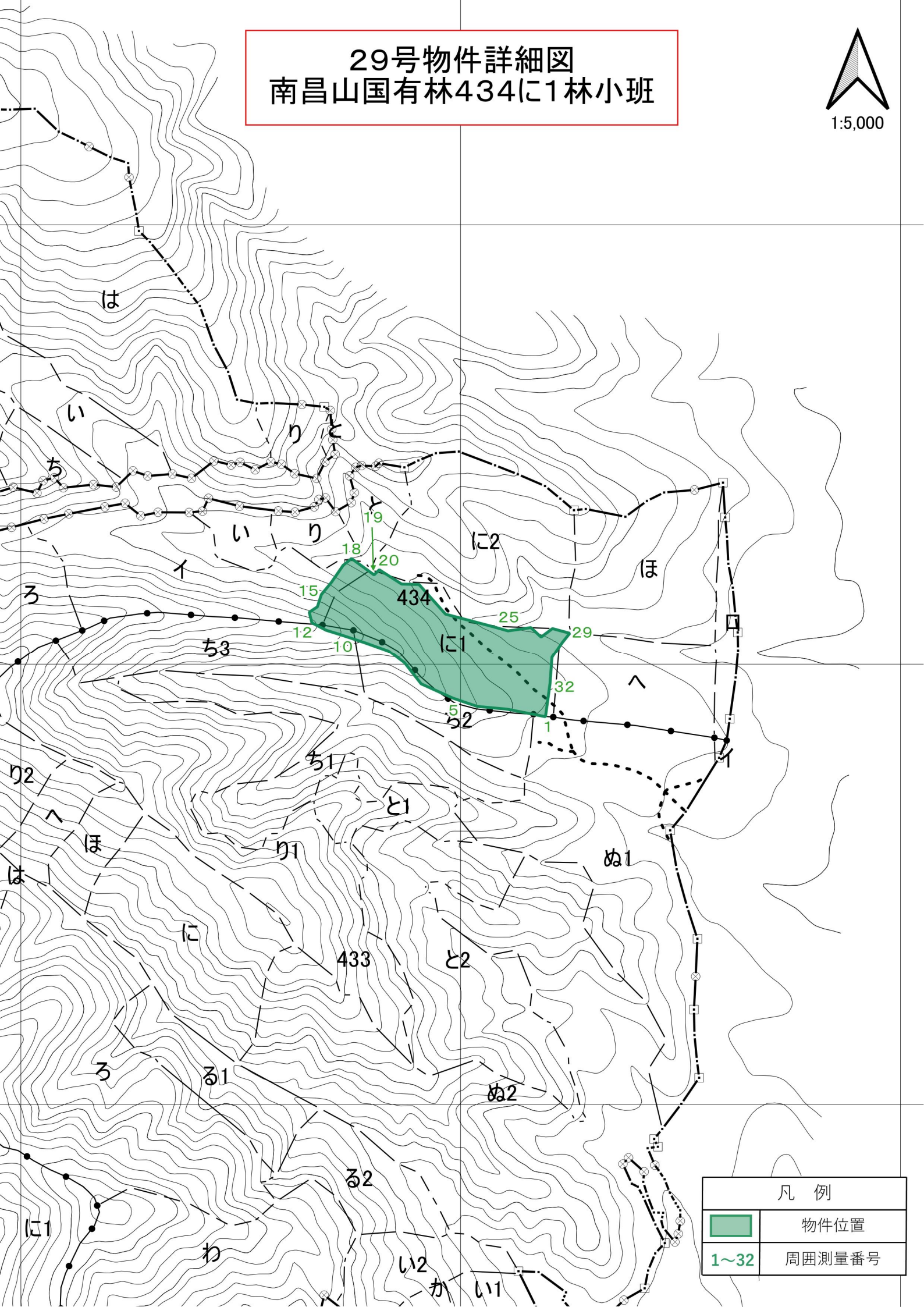
29号物件位置図 南昌山国有林434に1林小班



1:20,000



29号物件詳細図
南昌山国有林434に1林小班



凡 例	
	物件位置
1~32	周囲測量番号

公 売 物 件 明 細 書 （ 立 木 ）

入札番号	30	樹種径級別本数及び総材積、平均径級 （（主要）樹種径級別本数及び材積は別紙参照）													
物件所在地	南昌山国有林 434林班に1小班	樹 種	種 類	一般材 低質材 別	径 級 別 本 数							計		平均	
					10cm 以下	12cm ～20	22cm ～30	32cm ～40	42cm ～50	52cm ～60	62cm 以上	本数 (本)	材積 (m³)	径級 (cm)	樹高 (m)
調査方法	標準地調査														
伐採方法	皆伐	スギ	生立木	一般材		26	363	376	65			830	651.64	32	20
面積 (ha)	3.38	スギ (外)	生立木	低質材		324	156	13	13			506	215.61	20	15
林齢 (年)	61	アカマツ	生立木	一般材			91	26	13			130	73.42	30	16
搬出期間 (ヶ月)	36	アカマツNA	生立木	低質材	39	1,217	415	39				1,710	331.39	18	13
契約関係	分収造林	N計			39	1,567	1,025	454	91			3,176	1,272.06		
		他L (外)	生立木	低質材	194	945	104					1,243	135.06	16	11
		L計			194	945	104					1,243	135.06		
法令制限、その他留意事項															
保安林	-														
自然公園	-														
砂防指定	-														
		合計			233	2,512	1,129	454	91			4,419	1,407.12		

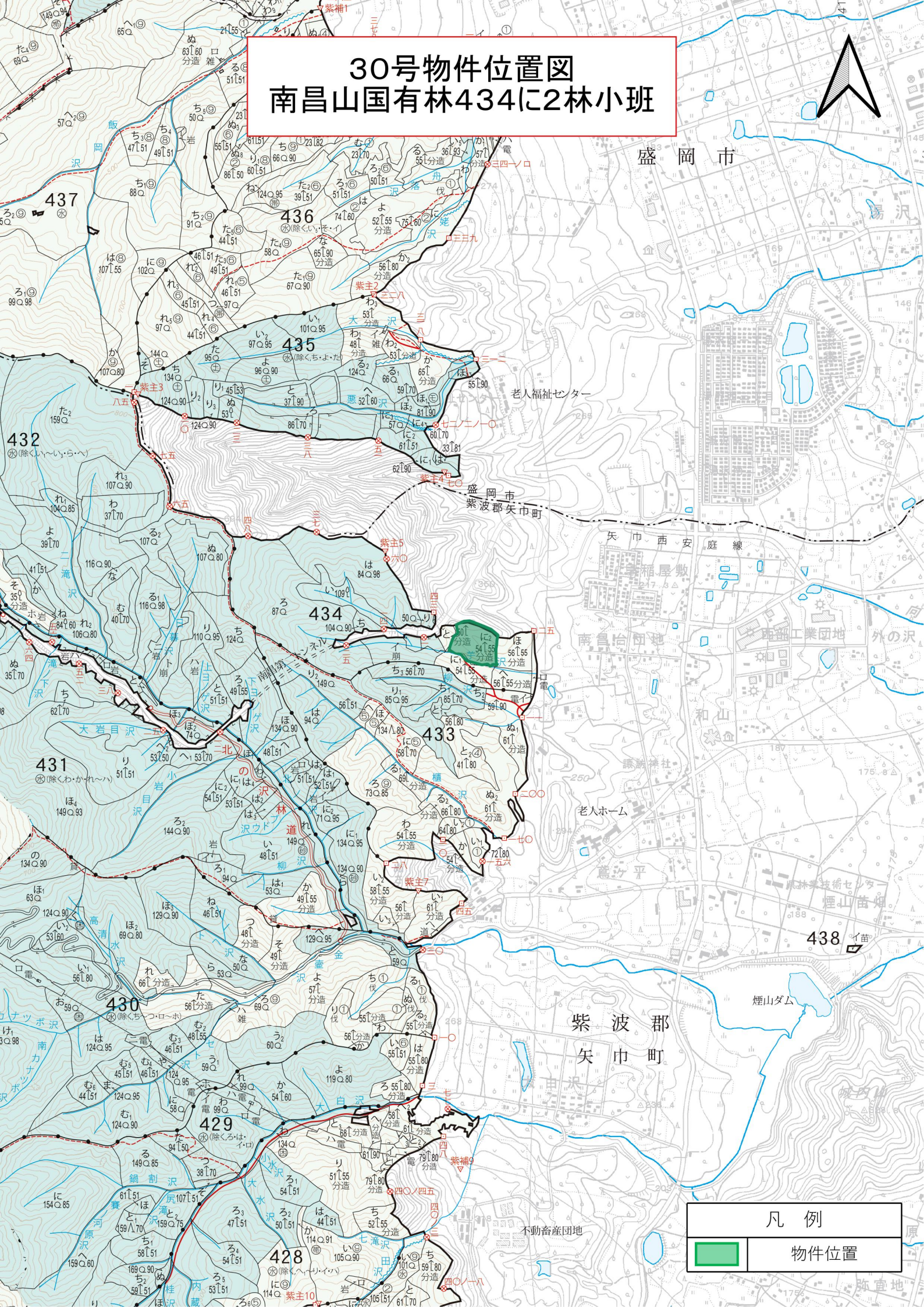
(別紙)

入札番号	30号
国有林名	南昌山国有林
林小班	434に1林小班

(主要) 樹種径級別本数及び材積

樹種	スギ 一般材		スギ 低質材		アカマツ 一般材		アカマツNA 低質材		その他広葉樹 低質材						合計	
平均 (径級cm／樹高m)	32	20	20	15	30	16	18	13	16	11						
本数／材積	(本)	(m³)	(本)	(m³)	(本)	(m³)	(本)	(m³)	(本)	(m³)	(本)	(m³)	(本)	(m³)	(本)	(m³)
10 cm以下							39	1.68	194	7.12					233	9
12 cm							272	17.61	207	10.75					479	28.36
14 cm			26	2.46			298	26.81	246	20.46					570	49.73
16 cm			91	48.04			285	36.13	142	14.89					518	99.06
18 cm			142	46.62			194	32.50	220	31.73					556	110.85
20 cm	26	6.73	65	30.17			168	36.00	130	22.14					389	95.04
22 cm	52	25.77	52	16.06	26	6.86	155	40.40	52	11.14					337	100.23
24 cm	26	9.97	52	20.07			39	13.47	13	3.11					130	46.62
26 cm	104	48.43	26	12.17	13	5.31	117	45.71	13	4.53					273	116.15
28 cm	142	81.33	26	13.47	39	18.00	78	36.52	26	9.19					311	158.51
30 cm	39	26.42			13	6.73	26	14.12							78	47.27
32 cm	142	113.83	13	9.97			13	8.81							168	132.61
34 cm	52	45.97			13	10.23									65	56.20
36 cm	78	79.64					26	21.63							104	101.27
38 cm	78	85.99			13	12.69									91	98.68
40 cm	26	32.76													26	32.76
42 cm	39	52.97	13	16.58	13	13.60									65	83.15
44 cm	13	18.78													13	18.78
46 cm	13	23.05													13	23.05
48 cm																
50 cm																
52 cm																
54 cm																
56 cm																
58 cm																
60 cm																
62 cm以上																
計	830	651.64	506	215.61	130	73.42	1,710	331.39	1,243	135.06					4,419	1,407.12

30号物件位置図 南昌山国有林434に2林小班



凡 例

物件位置

30号物件詳細図
南昌山国有林434に2林小班

