

公 売 物 件 一 覧 表 （ 立 木 ）

三八上北森林管理署

入札番号	物件所在地	契約関係	伐採方法	面積(ha)	林齢	樹種	本数(本)	材積(m³)	最高入札価格(税抜)	応札者数	最高入札者
23	六ヶ所村 棚沢山国有林 2012へ1	分収造林	皆伐	6.8917	71	スギ・他広	12,118	3,304.44	20,100,000	2	野辺地林業有限公司
	六ヶ所村 棚沢山国有林 2012へ2	分収造林	皆伐	2.0016	49	スギ・クロ・他広	2,964	1,603.07			

※再出品物件は、入札番号を括弧書きで記載しています。

公 売 物 件 明 細 書 (立 木)

物件番号	23（合算）	主要樹種径級別本数及び総材積、平均径級														
物件所在地	棚沢山国有林	樹 種	種 類	一般材 低質材 別	径 級 別 本 数								計		平均	
	2012へ1・へ2 林小班				10cm	12cm	22cm	32cm	42cm	52cm	62cm	本数	材積	径級	樹高	
調査方法	標準地				以下	～20	～30	～40	～50	～60	以上	（本）	（m3）	（cm）	（m）	
伐採方法	皆伐	スギ	生立木	一般材	14	2,986	3,375	990	341	38	12	7,756	3,844.16			
面積（h a）	8.8933	スギ	生立木	低質材	837	72	14					923	39.93			
林齢（年）	49・71	クロマツ	生立木	一般材					12			12	16.86			
搬出期間（ヶ月）	36															
契約関係	分収造林	N計			851	3,058	3,389	990	353	38	12	8,691	3,900.95			
民収分納入方法	振り込み	ブナ	生立木	一般材			124	62	21			207	118.49			
		クリ	生立木	一般材			103	21				124	52.88			
法令制限、その他留意事項		ミズナラ	生立木	一般材			366	63				429	176.38			
保安林	－	ケヤキ	生立木	一般材			29					29	10.62			
自然公園	－	サクラ	生立木	一般材			41	21				62	25.30			
砂防指定	－	イタヤカエデ	生立木	一般材			42					42	21.39			
車両制限	－	トチノキ	生立木	一般材			21					21	9.46			
民地借用	－	シナノキ	生立木	一般材			103					103	39.70			
延納	官収分のみ可	他L	生立木	一般材			21					21	10.08			
		他L	生立木	低質材	2,635	2,097	517	104				5,353	542.26			
		L計			2,635	2,097	1,367	271	21			6,391	1,006.56			
		N・L計			3,486	5,155	4,756	1,261	374	38	12	15,082	4,907.51			

公 売 物 件 明 細 書 (立 木)

物件番号	23-1	主要樹種径級別本数及び総材積、平均径級													
物件所在地	棚沢山国有林	樹 種	種 類	一般材 低質材 別	径 級 別 本 数							計		平均	
	2012～1 林小班				10cm	12cm	22cm	32cm	42cm	52cm	62cm	本数	材積	径級	樹高
調査方法	標準地				以下	～20	～30	～40	～50	～60	以上	(本)	(m3)	(cm)	(m)
伐採方法	皆伐	スギ	生立木	一般材	14	2,087	2,280	559	144	14		5,098	2,290.88	24	18
面積（h a）	6.8917	スギ	生立木	低質材	714	72	14					800	34.63	8	9
林齢（年）	71														
搬出期間（ヶ月）	36														
契約関係	分収造林	N計			728	2,159	2,294	559	144	14		5,898	2,325.51		
民収分納入方法	振り込み	ブナ	生立木	一般材			124	62	21			207	118.49	30	19
		クリ	生立木	一般材			91	21				112	49.80	26	17
法令制限、その他留意事項		ミズナラ	生立木	一般材			366	63				429	176.38	24	18
保安林	－	ケヤキ	生立木	一般材			29					29	10.62	26	16
自然公園	－	サクラ	生立木	一般材			41	21				62	25.30	26	17
砂防指定	－	イタヤカエデ	生立木	一般材			42					42	21.39	28	19
車両制限	－	トチノキ	生立木	一般材			21					21	9.46	28	17
民地借用	－	シナノキ	生立木	一般材			103					103	39.70	26	17
延納	官収分のみ可	他L	生立木	一般材			21					21	10.08	30	16
		他L	生立木	低質材	2,586	2,011	493	104				5,194	517.71	14	11
		L計			2,586	2,011	1,331	271	21			6,220	978.93		
		N・L計			3,314	4,170	3,625	830	165	14		12,118	3,304.44		

物件番号	23-1	号
国有林名	棚沢山	国有林
林小班	2012へ1	林小班

[illegible]

公 売 物 件 明 細 書 (立 木)

物件番号	23-2	主要樹種径級別本数及び総材積、平均径級													
物件所在地	棚沢山国有林	樹 種	種 類	一般材 低質材 別	径 級 別 本 数							計		平均	
	2012へ2 林小班				10cm	12cm	22cm	32cm	42cm	52cm	62cm	本数	材積	径級	樹高
調査方法	標準地				以下	～20	～30	～40	～50	～60	以上	(本)	(m3)	(cm)	(m)
伐採方法	皆伐	スギ	生立木	一般材		899	1,095	431	197	24	12	2,658	1,553.28	26	19
面積（h a）	2.0016	スギ	生立木	低質材	123							123	5.30	8	10
林齢（年）	49	クロマツ	生立木	一般材					12			12	16.86	42	21
搬出期間（ヶ月）	36														
契約関係	分収造林	N計			123	899	1,095	431	209	24	12	2,793	1,575.44		
民収分納入方法	振り込み	クリ	生立木	一般材			12					12	3.08	22	15
		他L	生立木	低質材	49	86	24					159	24.55	16	13
法令制限、その他留意事項															
保安林	－														
自然公園	－														
砂防指定	－														
車両制限	－														
民地借用	－														
延納	官収分のみ可														
		L計			49	86	36					171	27.63		
		N・L計			172	985	1,131	431	209	24	12	2,964	1,603.07		

物件番号	23-2	号
国有林名	棚沢山	国有林
林小班	2012へ2	林小班

[illegible]

三八上北森林管理署
令和7年度 立木資格付一般競争入札
物件案内図（施業実施計画図）

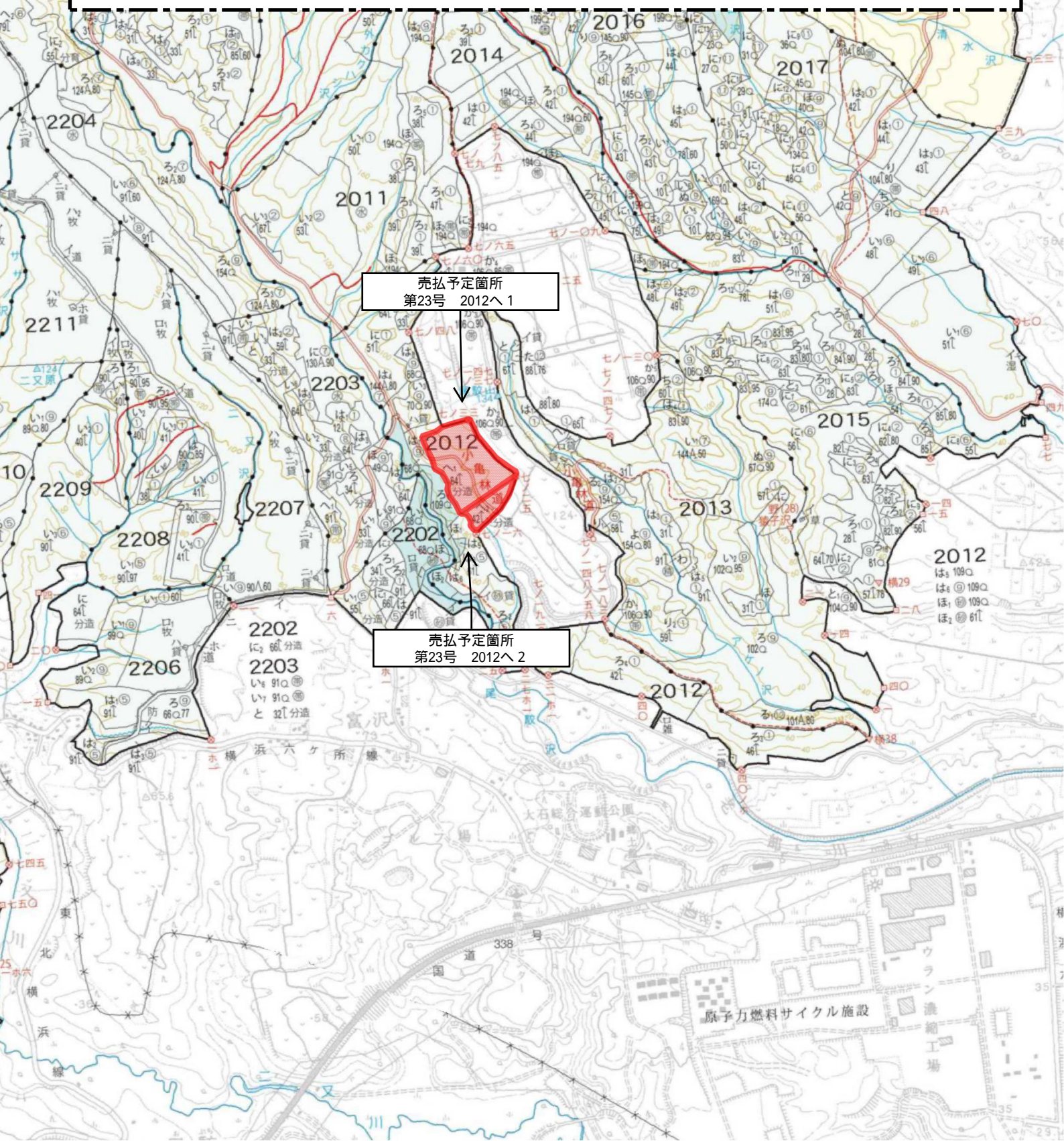
第23号

六ヶ所村

棚沢山国有林

2012へ1 林小班

2012へ2 林小班



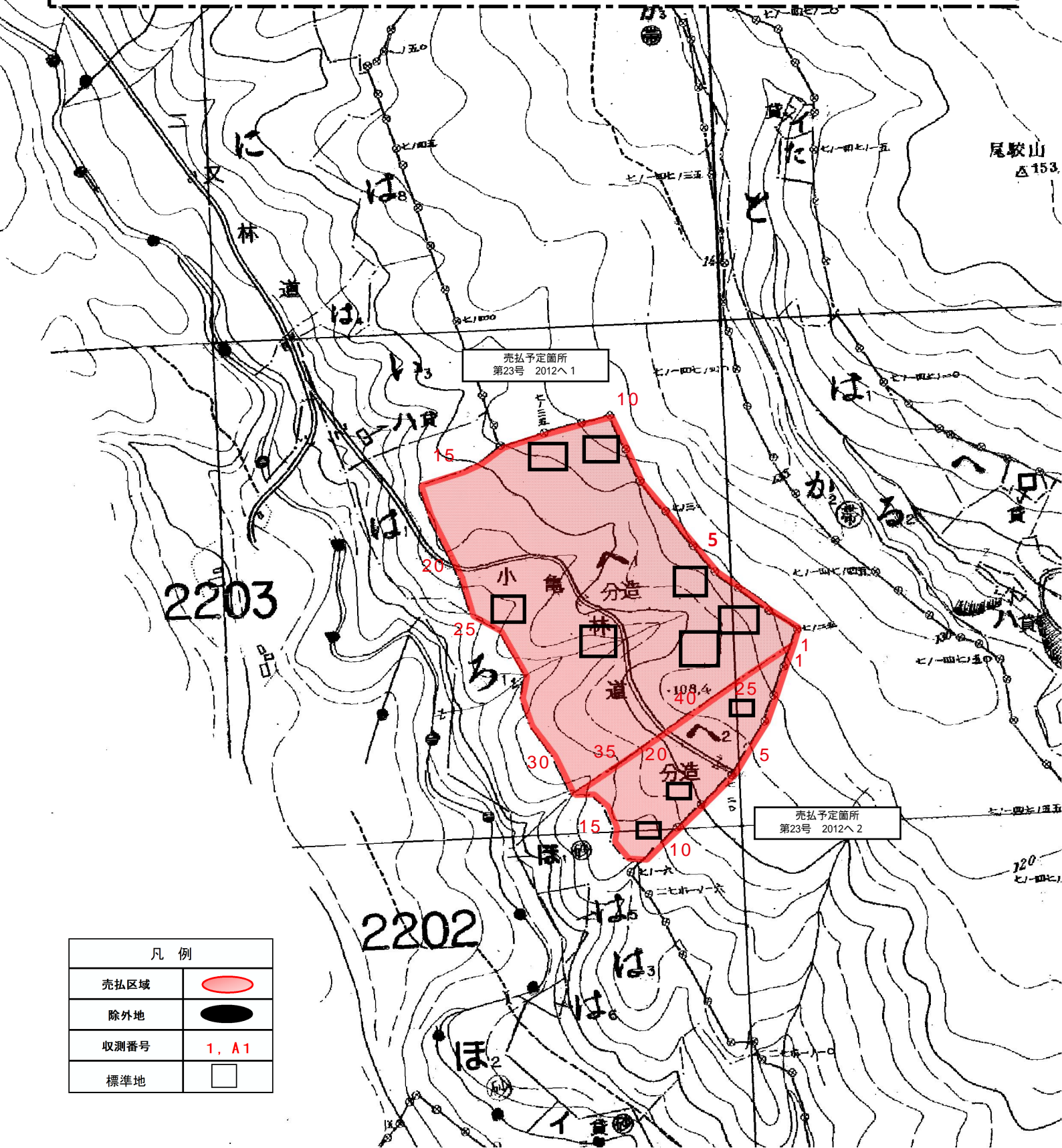
三八上北森林管理署
令和7年度 立木資格付一般競争入札
売払予定箇所 実測位置図

第23号

六ヶ所村
棚沢山国有林

2012へ1 林小班 6.8917ha

2012へ2 林小班 2.0016ha



凡 例	
売払区域	
除外地	
収測番号	1, A1
標準地	