

# 公 売 物 件 一 覧 表 （ 立 木 ）

津軽森林管理署

入札番号	物件所在地	契約関係	伐採方法	面積 (ha)	林齢	樹種	本数 (本)	材積 (m³)	最高入札価格 (税抜)	応札者数	最高入札者
12	白沢国有林 2072ち林小班	分収造林	皆伐	4.14	65	スギ外	4,750	3,723.31	4,880,000	2	三林興商（株）

※再出品物件は、入札番号を括弧書きで記載しています。

# 公 売 物 件 明 細 書 （ 立 木 ）

入札番号	12	樹種径級別本数及び総材積、平均径級（（主要）樹種径級別本数及び材積は別紙参照）													
物件所在地	白沢国有林 2072ち林小班	樹 種	種 類	一般材 低質材 別	径 級 別 本 数							計		平均	
	10cm 以下				12cm ～20	22cm ～30	32cm ～40	42cm ～50	52cm ～60	62cm 以上	本数 （本）	材積 （m³）	径級 （cm）	樹高 （m）	
調査方法	標準地調査														
伐採方法	皆伐	スギ	生立木	一般材		269	1,736	1,718	437	84		4,244	3,673.65	32	20
面積（ha）	4.14	スギ（外）	生立木	低質材	51	67				17		135	45.28	16	10
林齢（年）	65														
搬出期間（ヶ月）	36														
契約関係	分収造林														
法令制限、その他留意事項															
保安林	－														
自然公園	－														
砂防指定	－														
その他留意事項	埋蔵文化財包蔵地														
車両制限	－														
		N計			51	336	1,736	1,718	437	101		4,379	3,718.93		
		他L（外）	生立木	低質材	320	51						371	4.38	6	5
		L計			320	51						371	4.38		
		合計			371	387	1,736	1,718	437	101		4,750	3,723.31		

(別紙)

入札番号	第12号
国有林名	白沢
林小班	2072ち

(主要) 樹種径級別本数及び材積

樹種	スギ 一般材		スギ 低質材		他L 低質材		合計	
平均 (径級cm/樹高m)	32	20	16	10	6	5		
本数/材積	(本)	(m³)	(本)	(m³)	(本)	(m³)	(本)	(m³)
10 cm以下			51	1.35	320	1.85	371	3.20
12 cm	17	1	67	3.37	34	1.18	118	5.73
14 cm	67	5.55					67	5.55
16 cm	34	4.54			17	1.35	51	5.89
18 cm	50	10.10					50	10.10
20 cm	101	26.76					101	26.76
22 cm	270	86.17					270	86.17
24 cm	236	88.69					236	88.69
26 cm	320	153.83					320	153.83
28 cm	472	270.79					472	270.79
30 cm	438	305.47					438	305.47
32 cm	404	317.58					404	317.58
34 cm	522	468.21					522	468.21
36 cm	337	350.40					337	350.40
38 cm	320	386.59					320	386.59
40 cm	135	176.38					135	176.38
42 cm	101	152.98					101	152.98
44 cm	135	230.57					135	230.57
46 cm	84	156.35					84	156.35
48 cm	67	139.52					67	139.52
50 cm	50	120.67					50	120.67
52 cm	50	117.31					50	117.31
54 cm	17	45.44	17	40.56			34	86.00
56 cm								
58 cm	17	58.57					17	58.57
60 cm以上								
計	4,244	3,673.65	135	45.28	371	4.38	4,750	3,723.31

第7回立木一般競争入札  
第12号物件所在地  
施業実施計画図

2071

い①41

に②

に③

二④

二⑤

二⑥

2073

へ①41

に②

に③

二④

二⑤

二⑥

凡例

売払箇所

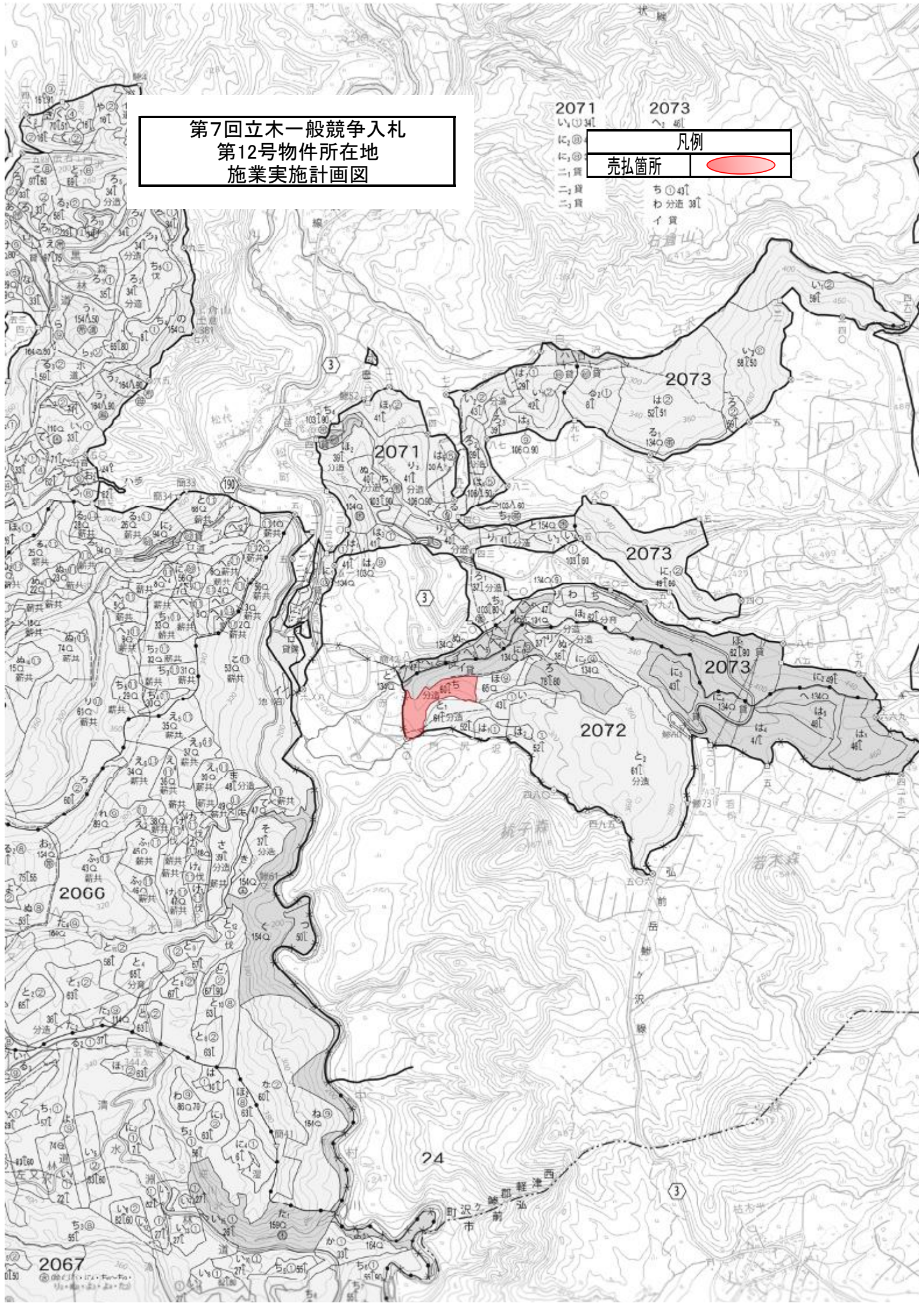


ち①41

わ分道 31

イ 貸

右登山





第7回立木一般競争入札  
第12号物件所在地  
森林計画図

凡例

売払箇所

