

公 売 物 件 一 覧 表 （ 立 木 ）

青森森林管理署

入札番号	物件所在地	契約関係	伐採方法	面積 (ha)	林齢	樹種	本数 (本)	材積 (m ³)	最高入札価格 (税抜)	応札者数	最高入札者
15	外ヶ浜町字三厩増川 増川山国有林 871ほ林小班外2	分造	皆伐	10.00	51～54	スギ	26,373	3,660	3,700,000	1	(有) 前田林業

※再出品物件は、入札番号を括弧書きで記載しています。

公 売 物 件 明 細 書 （ 立 木 ）

入札番号	15	樹種径級別本数及び総材積、平均径級（（主要）樹種径級別本数及び材積は別紙参照）													
物件所在地	外ヶ浜町字三厩増川 増川山国有林 871ほ、か、へ林小班	樹 種	種 類	一般材 低質材 別	径 級 別 本 数							計		平均	
					10cm 以下	12cm ～20	22cm ～30	32cm ～40	42cm ～50	52cm ～60	62cm 以上	本数 （本）	材積 （㎡）	径級 （cm）	樹高 （m）
調査方法	毎木（樹高曲線）														
伐採方法	皆伐	スギ	生立木	一般材		5,167	3,242	594	83	9		9,095	2,628.97	20	13
面積（ha）	10.00	ヒバ	生立木	一般材		480	54	5	1			540	81.39	16	11
林齢（年）	51～54	クロマツ	生立木	一般材			1					1	0.51	28	17
搬出期間（ヶ月）	60	スギ（外）	生立木	低質材	1,821	794	88	11				2,714	167.72	10	8
契約関係	分収造林	ヒバN A	生立木	低質材	4,327	810	15					5,152	139.36	8	7
法令制限、その他留意事項															
保安林															
自然公園															
砂防指定	あり														
		N計			6,148	7,251	3,400	610	84	9		17,502	3,017.95		
		他L	生立木	一般材			283	57	11	2		353	150.21	28	15
		他L（外）	生立木	低質材	4,958	3,236	289	33	2			8,518	491.38	10	8
		L計			4,958	3,236	572	90	13	2		8,871	641.59		
		合計			11,106	10,487	3,972	700	97	11		26,373	3,659.54		

(別紙)

入札番号	15号
国有林名	増川山
林小班	871ほ、か、へ林小班

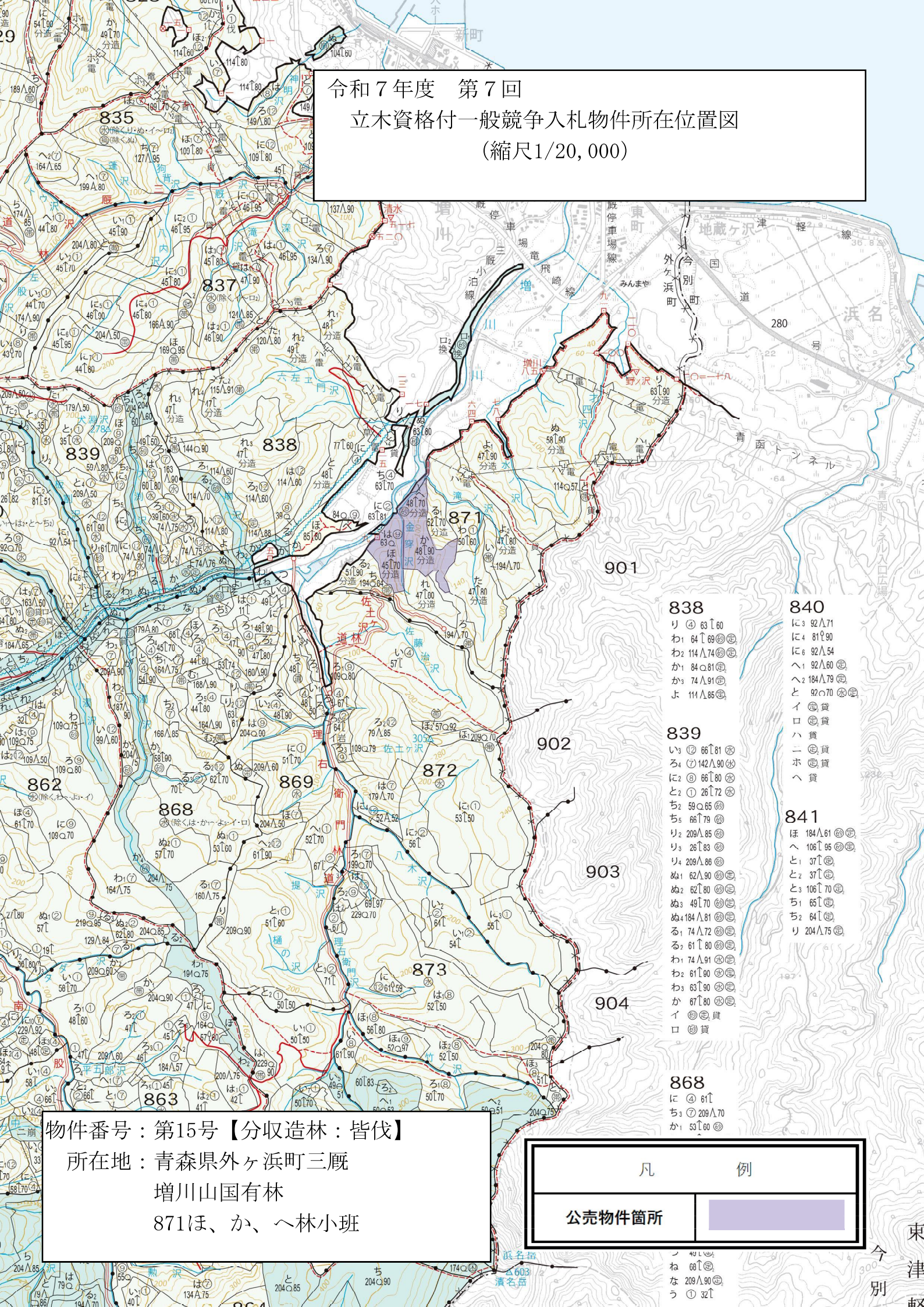
(主要) 樹種径級別本数及び材積

樹種 平均 (径級cm／樹高m)	スギ 一般材		スギ 低質材		ヒバ 一般材		ヒバNA 低質材		クロマツ 一般材		他L 一般材		他L 低質材		合計	
	20cm	13m	10cm	8m	16cm	11m	8cm	7m	28cm	17m	28cm	15m	10cm	8m		
本数／材積	(本)	(m³)	(本)	(m³)	(本)	(m³)	(本)	(m³)							(本)	(m³)
10 cm以下			1821	44.03			4327	72.73					4958	84.67	11,106	201.43
12 cm	806	48.35	216	10.80	79	4.74	434	25.37					923	44.08	2,458	133.34
14 cm	890	71.37	199	15.92	113	9.08	239	18.71					851	59.50	2,292	174.58
16 cm	1182	142.06	192	23.04	131	15.72	96	11.01					676	67.52	2,277	259.35
18 cm	1118	179.26	117	18.72	96	15.39	30	4.59					474	66.10	1,835	284.06
20 cm	1171	258.00	70	15.40	61	12.84	11	2.30					312	56.12	1,625	344.66
22 cm	965	261.74	37	9.99	24	6.77	5	1.22			76	18.13	110	24.11	1,217	321.96
24 cm	834	284.56	25	8.50	14	4.61	5	1.50			74	20.60	73	20.27	1,025	340.04
26 cm	688	289.84	9	3.78	9	3.78	4	1.44			59	20.42	43	14.97	812	334.23
28 cm	436	222.83	12	6.12	6	2.94			1	0.51	37	15.79	32	12.80	524	260.99
30 cm	319	197.16	5	3.05	1	0.65	1	0.49			37	18.59	31	15.19	394	235.13
32 cm	229	166.10	6	4.08	3	2.04					17	8.82	8	4.72	263	185.76
34 cm	163	137.46	2	1.62	1	0.64					11	6.78	11	7.26	188	153.76
36 cm	98	95.69	3	2.67							16	10.40	5	3.90	122	112.66
38 cm	55	60.10			1	0.92					7	5.72	4	3.44	67	70.18
40 cm	49	60.56									6	5.78	5	4.70	60	71.04
42 cm	33	45.68			1	1.27					1	0.79	1	0.97	36	48.71
44 cm	21	33.60									1	1.26	1	1.06	23	35.92
46 cm	14	24.43									3	3.40			17	27.83
48 cm	8	15.52									4	5.65			12	21.17
50 cm	7	14.00									2	3.46			9	17.46
52 cm	3	6.51									1	1.81			4	8.32
54 cm	6	14.15													6	14.15
56 cm																
58 cm																
60 cm											1	2.81			1	2.81
62 cm以上																
計	9, 095	2, 628. 97	2, 714	167. 72	540	81. 39	5, 152	139. 36	1	0. 51	353	150. 21	8, 518	491. 38	26, 373	3, 659. 54

令和7年度 第7回

立木資格付一般競争入札物件所在位置図

(縮尺1/20,000)



838

り ④ 63△60
わ 64△69
わ 114△74
か 84△81
か 74△91
よ 111△85

840

に 92△70
に 81△91
に 92△54
へ 92△60
へ 184△79
と 92△70
イ 貨
ロ 貨
ハ 貨
ニ 貨
ホ 貨
ヘ 貨

839

い ⑦ 66△81
ろ ⑦ 142△90
に ⑧ 66△80
と ① 26△72
ち 59△65
ち 66△79
り 209△85
り 26△83
り 209△86
ぬ 62△80
ぬ 49△70
ぬ 184△81
る 74△72
る 61△80
わ 74△91
わ 61△90
わ 63△90
か 67△80
イ 貨
ロ 貨

841

ほ 184△61
へ 106△95
と 37△
と 106△70
ち 65△
ち 64△
り 204△75

868

に ④ 61
ち ⑦ 209△70
か 53△60

物件番号：第15号【分収造林：皆伐】

所在地：青森県外ヶ浜町三厩

増川山国有林

871ほ、か、へ林小班

凡

例

公売物件箇所



東
津
今
別

