

公 売 物 件 一 覧 表 （ 立 木 ）

山形森林管理署

入札番号	物件所在地	契約関係	伐採方法	面積 (ha)	林齢	樹種	本数 (本)	材積 (m³)	最高入札価格 (税抜)	応札者数	最高入札者
8	山形県村山市山ノ内字 上の平外23国有林 1011林班は小班	分収造林	皆伐	4.00	72	スギ外	3,787	2866.42	5,680,000	2	東北ウッドカッター株式会社

※再出品物件は、入札番号を括弧書きで記載しています。

公 売 物 件 明 細 書 （ 立 木 ）

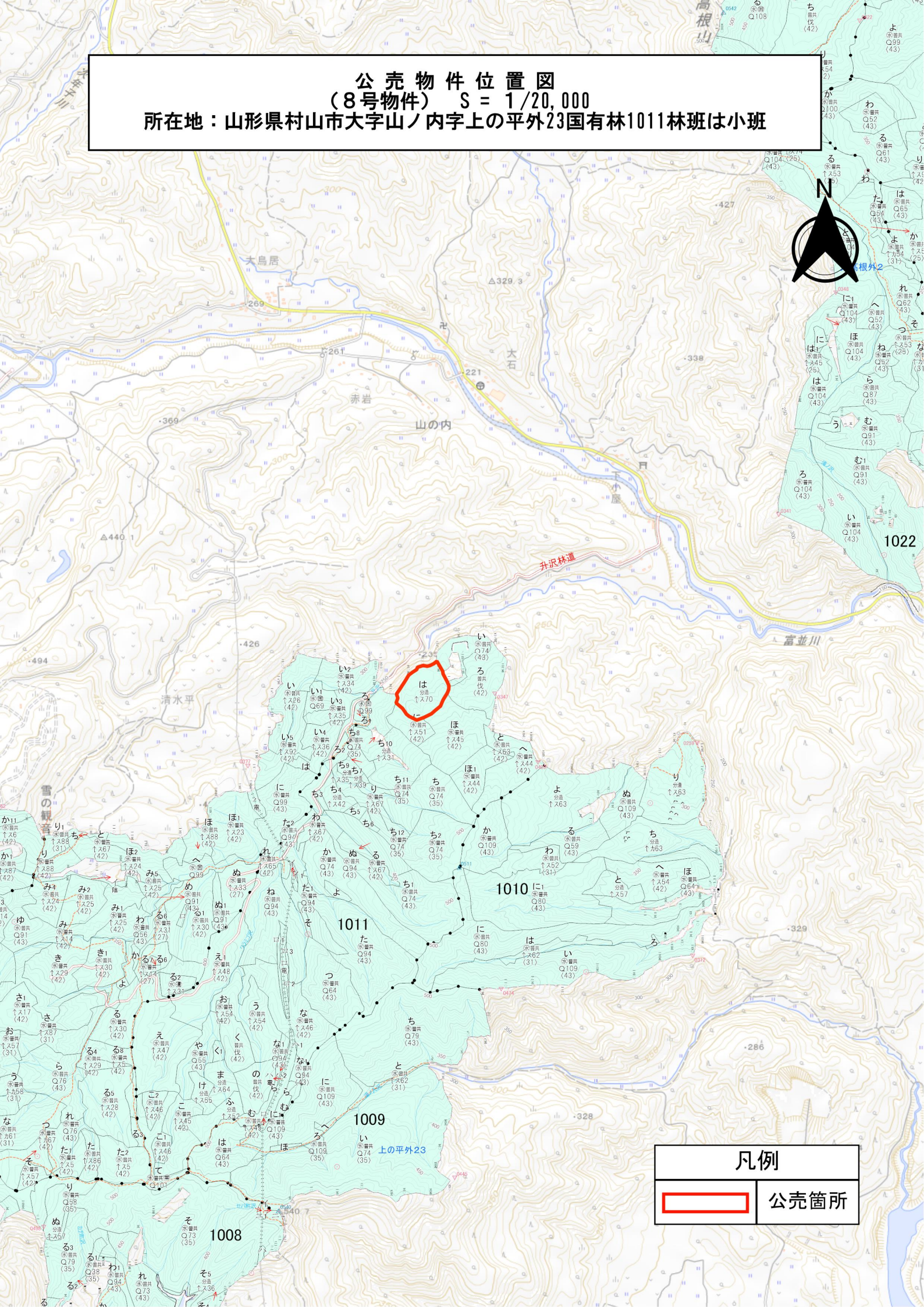
入札番号	(8)	樹種径級別本数及び総材積、平均径級 （（主要）樹種径級別本数及び材積は別紙参照）													
物件所在地	山形県村山市山ノ内字上の平外23 1011林班は小班	樹 種	種 類	一般材 低質材 別	径 級 別 本 数							計		平均	
					10cm 以下	12cm ～20	22cm ～30	32cm ～40	42cm ～50	52cm ～60	62cm 以上	本数 (本)	材積 (m³)	径級 (cm)	樹高 (m)
調査方法	標準地調査法														
伐採方法	皆伐	スギ	生立木	一般材		496	533	694	594	100	20	2,437	2,269.13	34	18
面積 (ha)	4.00	スギ	生立木	低質材		40						40	1.98	14	6
林齢 (年)	72	カラマツ	生立木	一般材		20	277	258	20	20		595	564.76	32	23
搬出期間 (ヶ月)	36	N 計				556	810	952	614	120	20	3,072	2,835.87		
契約関係	分収造林	コナラ	生立木	一般材			20					20	9.52	28	18
		ホオノキ	生立木	一般材			20					20	5.55	24	14
		その他広葉樹	生立木	低質材	595	80						675	15.48	8	6
法令制限、その他留意事項		L 計			595	80	40					715	30.55		
保安林															
自然公園															
砂防指定															
		合計			595	636	850	952	614	120	20	3,787	2,866.42		

入札番号 (8)

林小班	1011林班は小班
-----	-----------

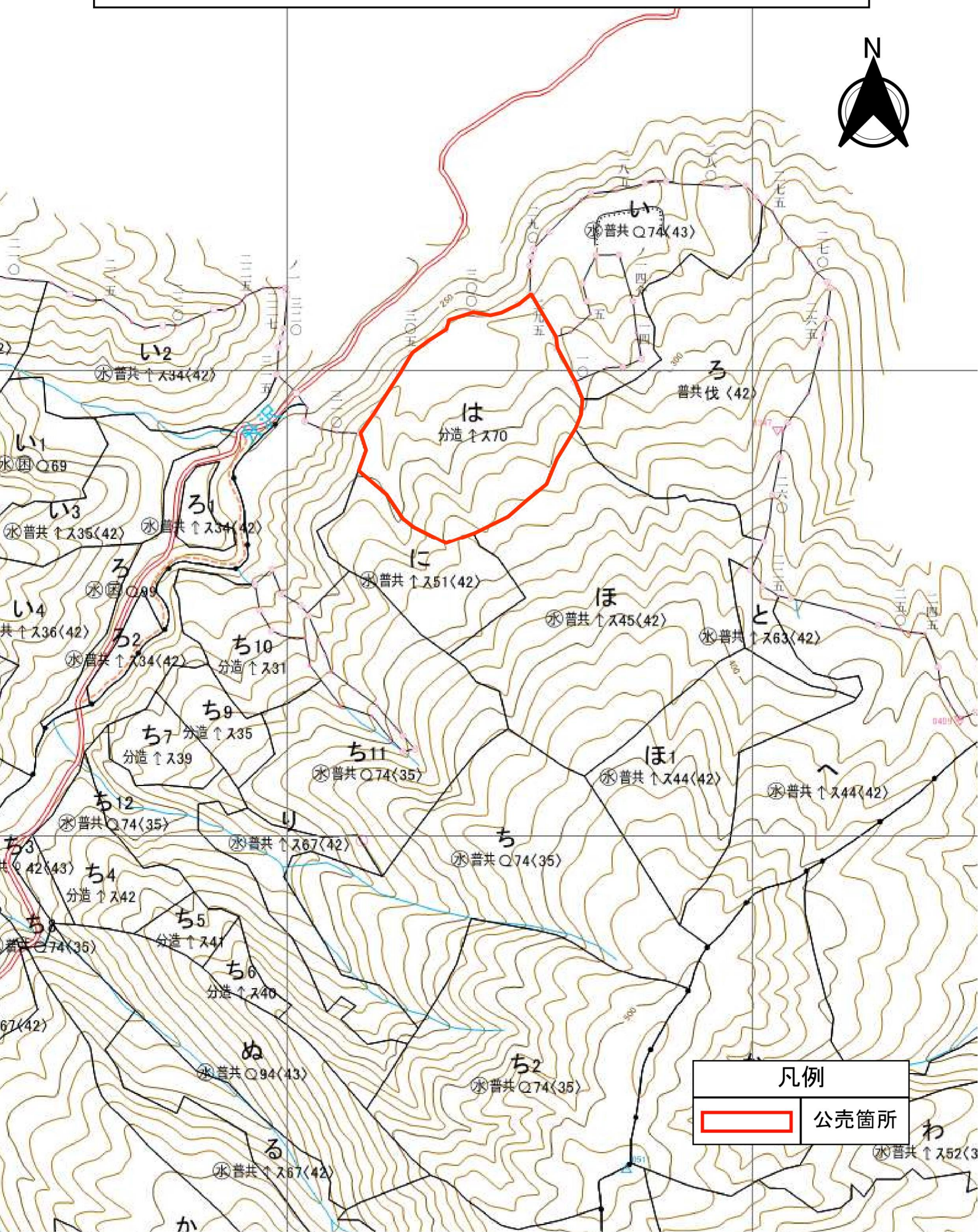
[illegible]

公売物件位置図
(8号物件) S = 1/20,000
所在地：山形県村山市大字山ノ内字上の平外23国有林1011林班は小班



凡例	
	公売箇所

公売物件位置図
 (8号物件) S = 1/5,000
 所在地：山形県村山市大字山ノ内字上の平外23国有林1011林班は小班



凡例



公売箇所