

公 売 物 件 一 覧 表 （ 立 木 ）

秋田森林管理署

入札 番号	物件所在地	契約関係	伐採方法	面積(ha)	林齢	樹種	本数(本)	材積(m ³)	最高入札価格（税抜）	応札者数	最高入札者
1	仙北市角館町山谷川崎字 雫田山国有林 1006と1外3	分収造林	皆伐	5.05	59～63	秋田杉外	4,362	2,838.23	5,700,000	1	（株）糸井林業

※再出品物件は、入札番号を括弧書きで記載しています。

公 売 物 件 明 細 書 (立 木)

物件番号	1	主要樹種径級別本数及び総材積、平均径級													
物件所在地	仙北市角館町山谷川崎字 雫田山国有林 1006林班と1小班	樹 種	種 類	一般材低 質材別	径 級 別 本 数							計		平均	
					10cm 以下	12cm ～20	22cm ～30	32cm ～40	42cm ～50	52cm ～60	62上	本数 (本)	材積 (m3)	径級 (c m)	樹高 (m)
調査方法	直径毎木														
伐採方法	皆伐	秋田杉	生立木	一般材		119	312	228	92	12		763	542.52	30	20
面積（h a）	1.20	秋田杉	生立木	低質材	2							2	0.06	10	7
林齢（年）	60	ブナ	生立木	一般材				1				1	0.44	36	10
搬出期間（ヶ月）	36	クリ	生立木	一般材			9	1				10	3.91	26	15
契約関係	分収造林	サウグルミ	生立木	一般材			4	5				9	6.60	32	21
		ホオノキ	生立木	一般材			6					6	1.93	24	15
		トチノキ	生立木	一般材				2				2	1.28	32	18
法令制限、その他留意事項		その他広葉樹	生立木	一般材			1					1	0.32	24	16
保安林	水源涵養	その他広葉樹	生立木	低質材	2	48						50	5.85	16	12
自然公園	－														
砂防指定	－														

(別紙)

入札番号	1
国有林名	雫田山
林小班	1006と1

(主要) 樹種径級別本数及び材積

樹種	秋田杉 一般材		秋田杉 低質材		ブナ 一般材		クリ 一般材		サワグルミ 一般材		ホオノキ 一般材		トチノキ 一般材		その他広葉樹 一般材	
平均 (径級cm/樹高m)	30	20	10	7	36	10	26	15	32	21	24	15	32	18	24	16
本数/材積	(本)	(m³)	(本)	(m³)	(本)	(m³)	(本)	(m³)	(本)	(m³)	(本)	(m³)	(本)	(m³)	(本)	(m³)
10 cm以下			2	0.06												
12 cm	8	0.40														
14 cm	12	0.96														
16 cm	24	2.88														
18 cm	29	4.64														
20 cm	46	9.66														
22 cm	49	12.47					2	0.44			2	0.50				
24 cm	62	21.44					1	0.32	2	0.72	2	0.52			1	0.32
26 cm	64	27.06					3	1.00	2	0.92	1	0.42				
28 cm	66	33.58														
30 cm	71	43.35					3	1.56			1	0.49				
32 cm	58	41.96					1	0.59					1	0.62		
34 cm	52	42.67							2	1.82			1	0.66		
36 cm	46	44.02			1	0.44										
38 cm	31	33.46							2	1.97						
40 cm	41	48.22							1	1.17						
42 cm	26	34.46														
44 cm	16	25.16														
46 cm	17	26.27														
48 cm	18	33.24														
50 cm	15	26.76														
52 cm	2	4.87														
54 cm	5	12.01														
56 cm	5	12.98														
58 cm																
60 cm																
62 cm以上																
計	763	542.52	2	0.06	1	0.44	10	3.91	9	6.60	6	1.93	2	1.28	1	0.32

(主要) 樹種径級別本数及び材積

[illegible]

公 売 物 件 明 細 書 (立 木)

物件番号	1	主要樹種径級別本数及び総材積、平均径級													
物件所在地	仙北市角館町山谷川崎字 雲田山国有林 1006林班と2小班	樹 種	種 類	一般材低質 材別	径 級 別 本 数							計		平均	
					10cm 以下	12cm ～20	22cm ～30	32cm ～40	42cm ～50	52cm ～60	62上	本数 (本)	材積 (m3)	径級 (c m)	樹高 (m)
調査方法	直径毎木														
伐採方法	皆伐	秋田杉	生立木	一般材		229	361	213	102	14	1	920	752.99	30	22
面積 (h a)	1.49	秋田杉	生立木	低質材	23							23	0.74	8	9
林齢 (年)	59	サワグルミ	生立木	一般材				2				2	2.71	38	27
搬出期間 (ヶ月)	36	オニグルミ	生立木	一般材			7	1				8	4.26	26	21
契約関係	分収造林	ホオノキ	生立木	一般材			3					3	1.38	24	21
		トチノキ	生立木	一般材			5					5	2.23	24	21
		その他広葉樹	生立木	一般材				1				1	1.00	34	26
法令制限、その他留意事項		その他広葉樹	生立木	低質材	81	45						126	7.03	10	8
保安林	水源涵養														
自然公園	—														
砂防指定	—														
		合計			104	274	376	217	102	14	1	1,088	772.34		

(別紙)

入札番号	1
国有林名	雫田山
林小班	1006と2

(主要) 樹種径級別本数及び材積

樹種 平均 (径級cm/樹高m)	秋田杉 一般材		秋田杉 低質材		サワグルミ 一般材		オニグルミ 一般材		ホオノキ 一般材		トチノキ 一般材		その他広葉樹 一般材		その他広葉樹 低質材	
	30	22	8	9	38	27	26	21	24	21	24	21	34	26	10	8
本数/材積	(本)	(m³)	(本)	(m³)	(本)	(m³)	(本)	(m³)	(本)	(m³)	(本)	(m³)	(本)	(m³)	(本)	(m³)
10 cm以下			23	0.74											81	1.30
12 cm	29	2.03													10	0.50
14 cm	34	3.40													10	0.80
16 cm	47	7.05													11	1.43
18 cm	50	11.00													6	1.08
20 cm	69	19.32													8	1.92
22 cm	69	24.84					2	0.66			1	0.33				
24 cm	66	29.70					1	0.36	1	0.39	2	0.80				
26 cm	84	46.20					2	0.97	2	0.99	1	0.55				
28 cm	89	58.74					1	0.58								
30 cm	53	41.34					1	0.73			1	0.55				
32 cm	44	40.48														
34 cm	55	59.40					1	0.96					1	1.00		
36 cm	42	52.50														
38 cm	40	54.80			1	1.29										
40 cm	32	50.24			1	1.42										
42 cm	25	42.25														
44 cm	30	57.00														
46 cm	17	36.21														
48 cm	21	47.88														
50 cm	9	21.87														
52 cm	4	10.80														
54 cm	5	14.35														
56 cm	3	9.48														
58 cm	1	3.73														
60 cm	1	3.80														
62 cm以上	1	4.58														
計	920	752.99	23	0.74	2	2.71	8	4.26	3	1.38	5	2.23	1	1.00	126	7.03

(主要) 樹種径級別本数及び材積

[illegible]

公 売 物 件 明 細 書 (立 木)

物件番号	1	主要樹種径級別本数及び総材積、平均径級													
物件所在地	仙北市角館町山谷川崎字 雲田山国有林 1006林班と3小班	樹 種	種 類	一般材低質 材別	径 級 別 本 数						計		平均		
					10cm 以下	12cm ～20	22cm ～30	32cm ～40	42cm ～50	52cm ～60	62上	本数 (本)	材積 (m3)	径級 (c m)	樹高 (m)
調査方法	直径毎木														
伐採方法	皆伐	秋田杉	生立木	一般材		301	388	207	33	5		934	526.36	26	18
面積 (h a)	1.30	秋田杉	生立木	低質材	71							71	1.75	8	7
林齢 (年)	59	ブナ	生立木	一般材			1					1	0.14	22	8
搬出期間 (ヶ月)	36	ナラ	生立木	一般材			12	1	1	1		15	8.95	30	17
契約関係	分収造林	サワグルミ	生立木	一般材				1				1	0.76	32	22
		ホオノキ	生立木	一般材			3	5				8	4.68	32	16
		トチノキ	生立木	一般材			1					1	0.33	26	14
法令制限、その他留意事項		その他広葉樹	生立木	一般材			17	8	3			28	17.06	30	18
保安林	水源涵養	その他広葉樹	生立木	低質材	285	115						400	18.16	8	9
自然公園	－														
砂防指定	－														
														</	

(別紙)

入札番号	1
国有林名	雫田山
林小班	1006と3

(主要) 樹種径級別本数及び材積

樹種	秋田杉 一般材		秋田杉 低質材		ブナ 一般材		ナラ 一般材		サワグルミ 一般材		ホオノキ 一般材		トチノキ 一般材		その他広葉樹 一般材	
平均 (径級cm/樹高m)	26	18	8	7	22	8	30	17	32	22	32	16	26	14	30	18
本数/材積	(本)	(m³)	(本)	(m³)	(本)	(m³)	(本)	(m³)	(本)	(m³)	(本)	(m³)	(本)	(m³)	(本)	(m³)
10 cm以下			71	1.75												
12 cm	44	2.64														
14 cm	62	6.20														
16 cm	75	9.75														
18 cm	47	8.93														
20 cm	73	18.25														
22 cm	66	21.12			1	0.14	2	0.57			1	0.27			5	1.33
24 cm	92	35.88					5	1.60			1	0.32			4	1.16
26 cm	89	42.72					1	0.33					1	0.33	4	1.53
28 cm	83	48.97					4	1.49							3	1.36
30 cm	58	40.60									1	0.55			1	0.37
32 cm	55	45.65							1	0.76					3	1.74
34 cm	53	51.41									2	1.17			3	2.14
36 cm	45	50.85					1	0.78			2	1.57				
38 cm	32	39.68													1	0.87
40 cm	22	31.46									1	0.80			1	1.32
42 cm	12	19.32													1	1.40
44 cm	9	16.16					1	1.65								
46 cm	8	14.99														
48 cm	3	6.66													1	1.78
50 cm	1	2.04													1	2.06
52 cm	3	8.10					1	2.53								
54 cm																
56 cm																
58 cm	1	2.36														
60 cm	1	2.62														
62 cm以上																
計	934	526.36	71	1.75	1	0.14	15	8.95	1	0.76	8	4.68	1	0.33	28	17.06

(主要) 樹種径級別本数及び材積

[illegible]

公 売 物 件 明 細 書 (立 木)

物件番号	1	主要樹種径級別本数及び総材積、平均径級													
物件所在地	仙北市角館町山谷川崎字 零田山国有林 1006林班と4小班	樹 種	種 類	一般材低 質材別	径 級 別 本 数							計		平均	
					10cm 以下	12cm ～20	22cm ～30	32cm ～40	42cm ～50	52cm ～60	62上	本数 (本)	材積 (m3)	径級 (c m)	樹高 (m)
調査方法	直径毎木														
伐採方法	皆伐	秋田杉	生立木	一般材		173	269	282	114	27		865	919.68	32	24
面積（h a）	1.06	秋田杉	生立木	低質材	39							39	0.64	8	4
林齢（年）	63	ナラ	生立木	一般材			4					4	1.27	22	17
搬出期間（ヶ月）	36	オニグルミ	生立木	一般材			1	1				2	1.54	32	21
契約関係	分収造林	その他広葉樹	生立木	低質材	50	11						61	1.66	8	6
法令制限、その他留意事項															
保安林	水源涵養														
自然公園	－														
砂防指定	－														

(別紙)

入札番号	1
国有林名	雫田山
林小班	1006と4

(主要) 樹種径級別本数及び材積

樹種 平均 (径級cm/樹高m)	秋田杉 一般材		秋田杉 低質材		ナラ 一般材		オニグルミ 一般材		その他広葉樹 低質材						合計	
	32	24	8	4	22	17	32	21	8	6						
本数/材積	(本)	(m³)	(本)	(m³)	(本)	(m³)	(本)	(m³)	(本)	(m³)	(本)	(m³)	(本)	(m³)	(本)	(m³)
10 cm以下			39	0.64					50	0.46					89	1.10
12 cm	23	1.15							5	0.29					28	1.44
14 cm	28	2.52							1	0.10					29	2.62
16 cm	36	4.32							2	0.28					38	4.60
18 cm	40	7.20							1	0.15					41	7.35
20 cm	46	11.50							2	0.38					48	11.88
22 cm	47	15.98			1	0.25									48	16.23
24 cm	49	20.58			3	1.02									52	21.60
26 cm	54	29.70													54	29.70
28 cm	62	40.92													62	40.92
30 cm	57	47.31					1	0.55							58	47.86
32 cm	83	80.51													83	80.51
34 cm	72	84.96													72	84.96
36 cm	52	71.24					1	0.99							53	72.23
38 cm	39	61.23													39	61.23
40 cm	36	64.44													36	64.44
42 cm	38	78.28													38	78.28
44 cm	24	55.20													24	55.20
46 cm	24	61.44													24	61.44
48 cm	14	39.76													14	39.76
50 cm	14	43.82													14	43.82
52 cm	12	41.40													12	41.40
54 cm	10	37.80													10	37.80
56 cm	4	14.57													4	14.57
58 cm	1	3.85													1	3.85
60 cm																
62 cm以上																
計	865	919.68	39	0.64	4	1.27	2	1.54	61	1.66					971	924.79

1号物件 位置図

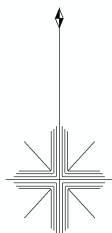
仙北市角館町山谷川崎字

雫田山国有林

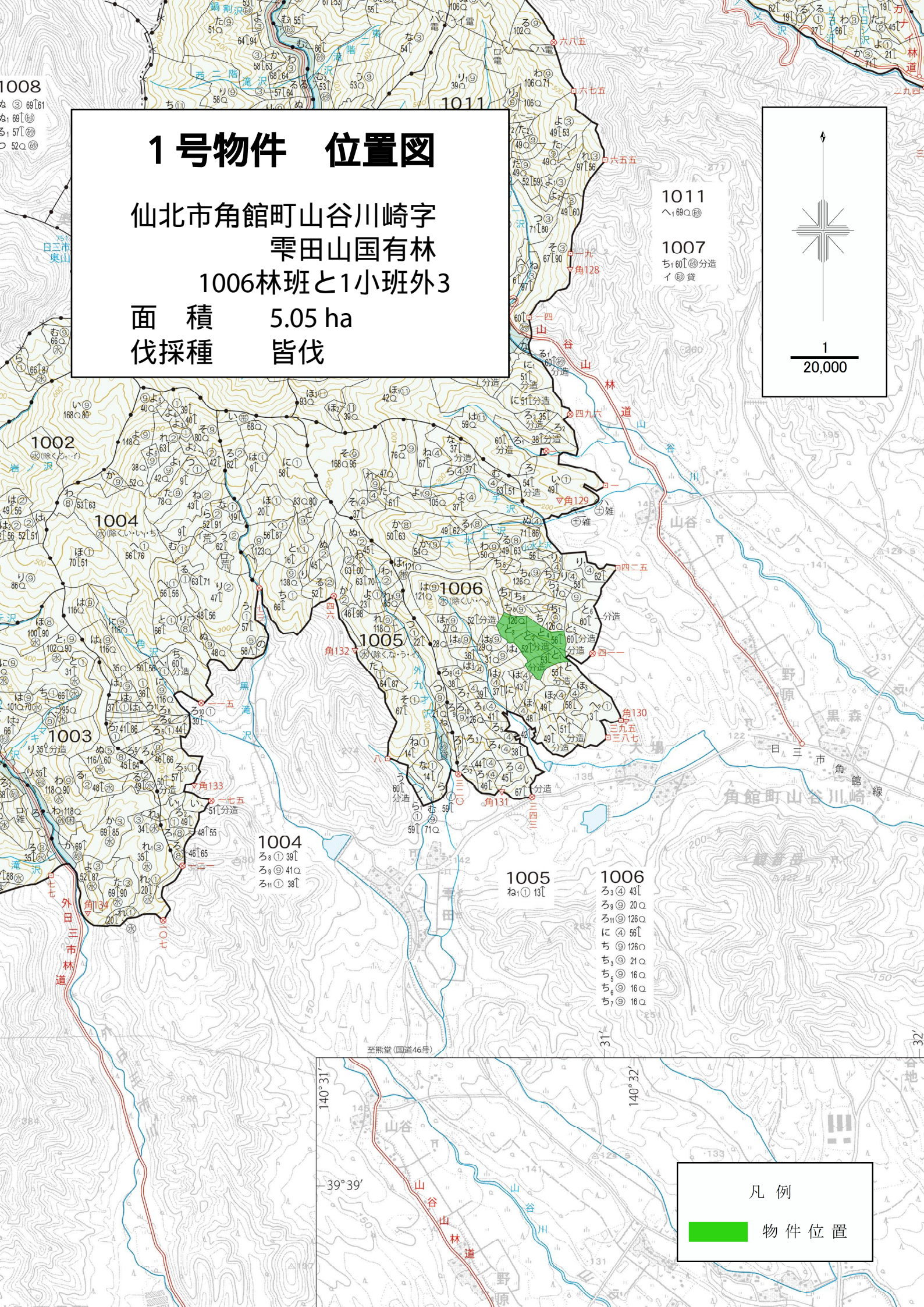
1006林班と1小班外3

面積 5.05 ha

伐採種 皆伐



1
20,000



凡 例



物件位置

1号物件 位置図

仙北市角館町山谷川崎字
雫田山国有林
1006林班と1小班

面積 1.20 ha
伐採種 皆伐



1
5,000



1号物件 位置図

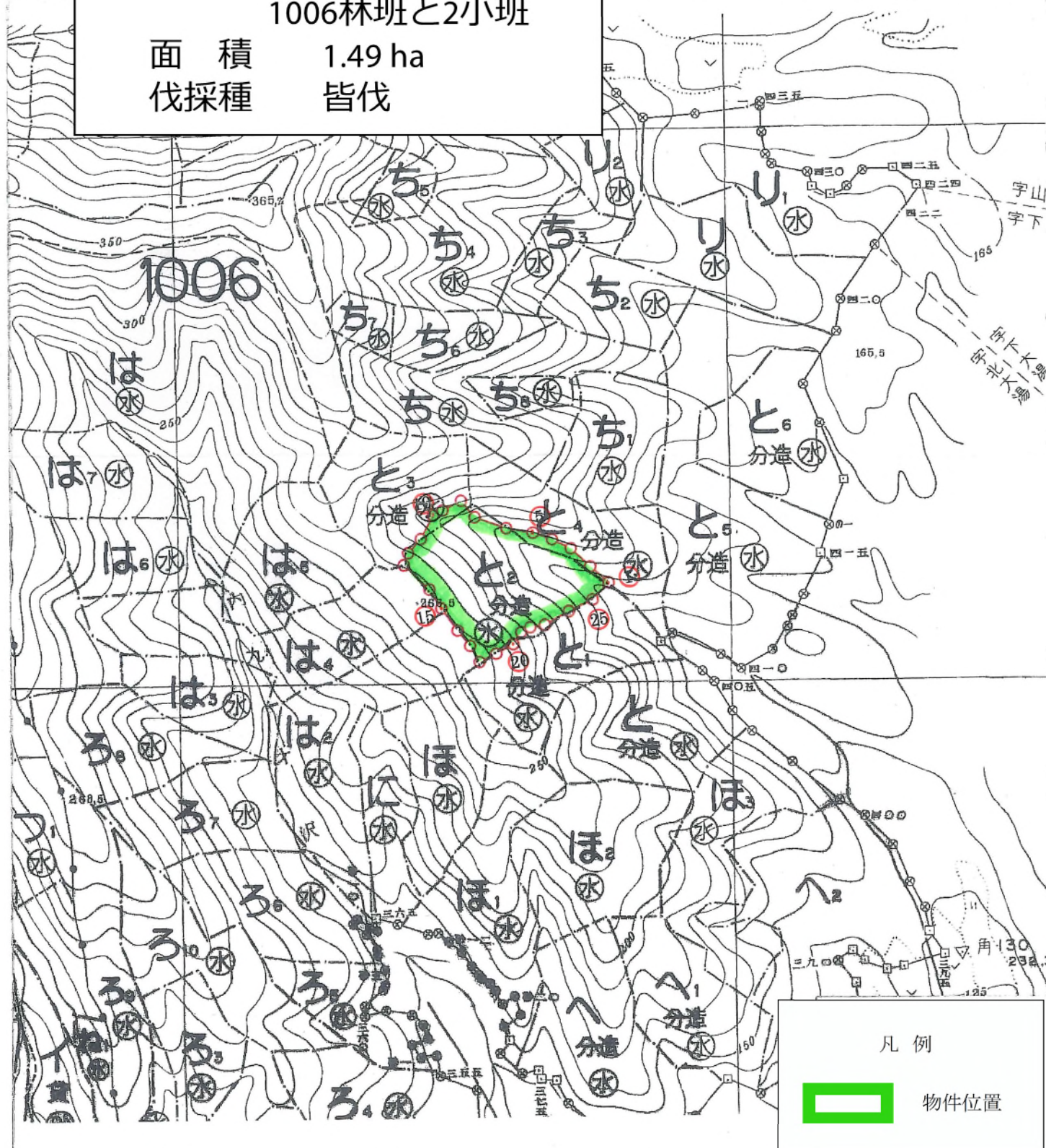
仙北市角館町山谷川崎字
雫田山国有林
1006林班と2小班

面積 1.49 ha
伐採種 皆伐

方位



縮尺
S=1/5,000



凡例



物件位置

1号物件 位置図

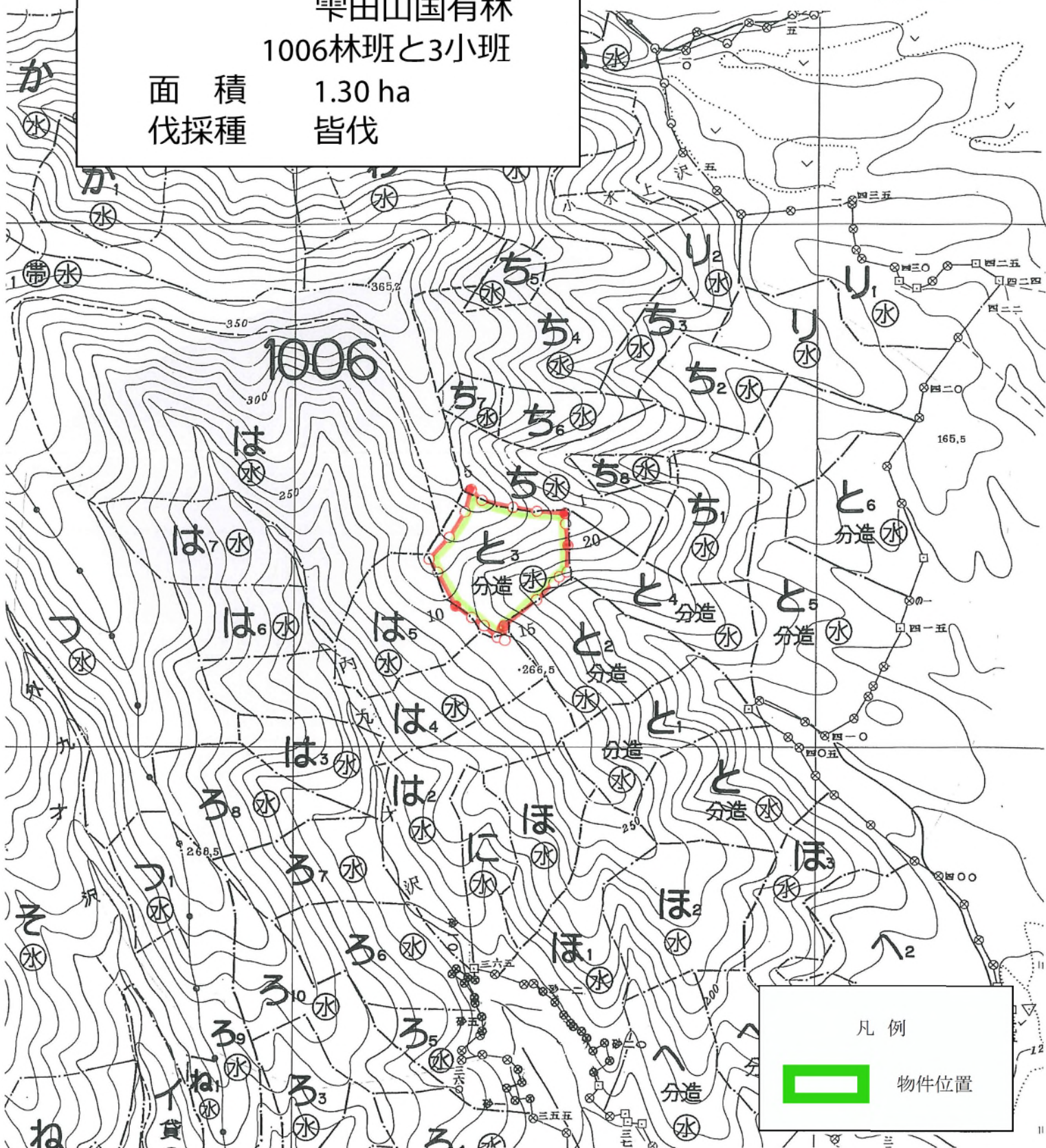
仙北市角館町山谷川崎字
雫田山国有林
1006林班と3小班

面積 1.30 ha
伐採種 皆伐

方位



縮尺
S=1/5,000



1号物件 位置図

仙北市角館町山谷川崎字
栗田山国有林
1006林班と4小班

面積 1.06 ha
伐採種 皆伐

方位



縮尺
S=1/5,000

