

# 公 売 物 件 一 覧 表 （ 立 木 ）

仙台森林管理署

入札番号	物件所在地	契約関係	伐採方法	面積 (ha)	林齢	樹種	本数 (本)	材積 (m <sup>3</sup> )	最高入札価格 (税抜)	応札者数	最高入札者
1	白石市小原字花房山 国有林340㌔1林小班外	分収造林	皆伐	7.68	66～70	スギ外	7,601	4,727.87	5,600,000	3	宮城十條林産株式会社
3	刈田郡七ヶ宿町字 烏川嶽国有林389ふ2林 小班外	分収造林	皆伐	4.55	70	スギ外	8,787	2,379.83	7,550,000	4	株式会社レック (関東局)

※再出品物件は、入札番号を括弧書きで記載しています。

# 公 売 物 件 明 細 書 （ 立 木 ）

入札番号	1-1	樹種径級別本数及び総材積、平均径級 （（主要）樹種径級別本数及び材積は別紙参照）													
物件所在地	花房山国有林340れ1林小班	樹 種	種 類	一般材 低質材 別	径 級 別 本 数							計		平均	
					10cm 以下	12cm ～20	22cm ～30	32cm ～40	42cm ～50	52cm ～60	62cm 以上	本数 (本)	材積 (m³)	径級 (cm)	樹高 (m)
調査方法	標準地法														
伐採方法	皆伐	スギ	生立木	一般材			39	118	157	20	20	354	562.81	42	24
面積 (ha)	2.27	スギ	生立木	低質材	20	60	60	39		39	39	257	347.27	38	19
林齢 (年)	70	N 計			20	60	99	157	157	59	59	611	910.08		
搬出期間 (ヶ月)	36ヶ月														
契約関係	分収造林	クリ	生立木	一般材			20	40	20			80	65.28	34	21
		ホオノキ	生立木	一般材				20				20	16.96	34	22
		ニレ	生立木	一般材				20				20	19.52	34	25
法令制限、その他留意事項		その他広葉樹	生立木	一般材			40	20				60	35.50	30	19
保安林	—	その他広葉樹	生立木	低質材	314	236						550	41.52	12	12
自然公園	蔵王高原普通地域	L 計			314	236	60	100	20			730	178.78		
砂防指定	—														
埋蔵文化財	—														
車両制限	10 t														
その他	—														
		合計			334	296	159	257	177	59	59	1,341	1,088.86		

入札番号	1-1
国有林名	花房山国有林
林小班	340㍿1林小班

[illegible]



# 仙台森林管理署

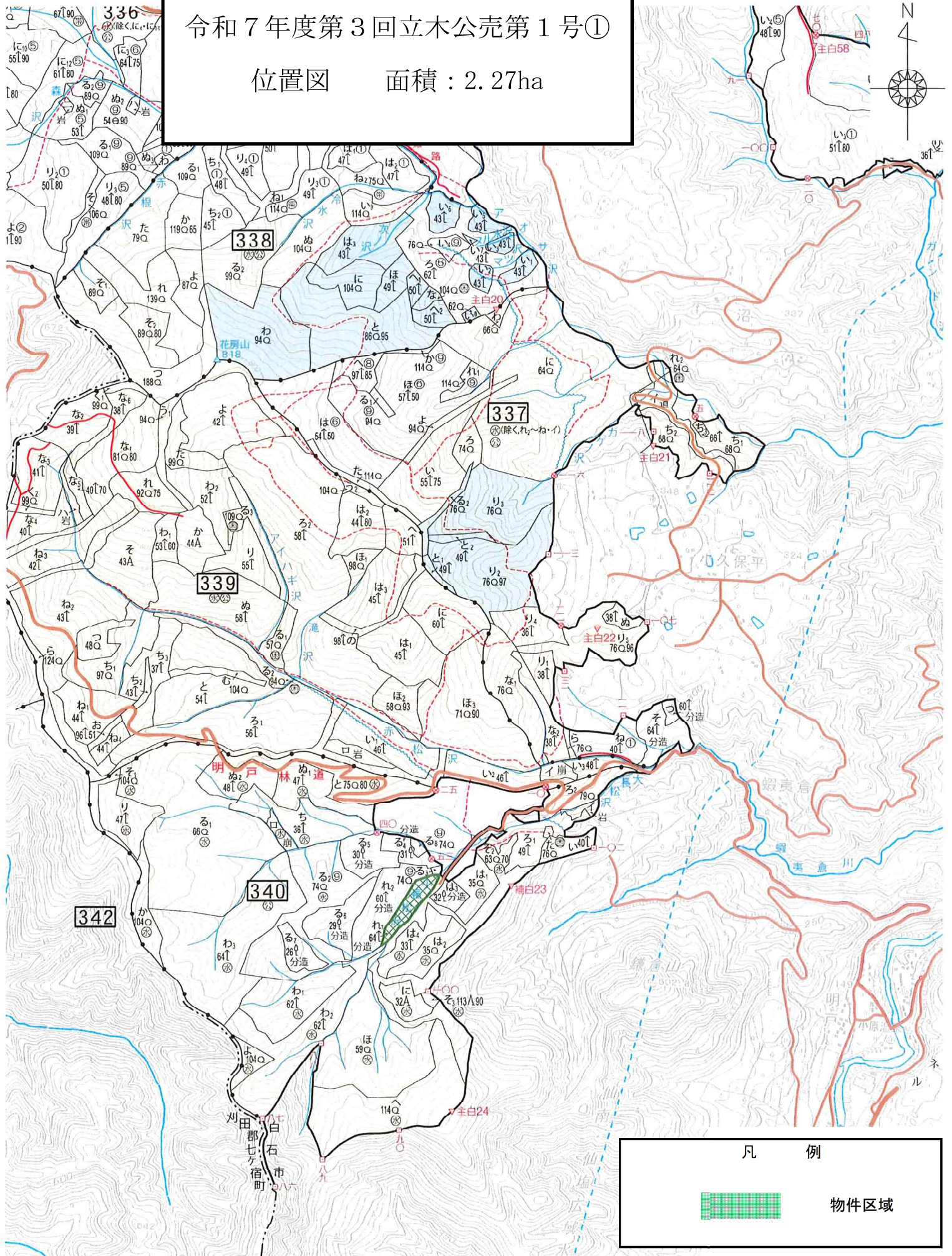
縮尺 1 : 20,000

花房山国有林 3 4 0 れ 1 林小班

令和 7 年度第 3 回立木公売第 1 号①

位置図

面積 : 2.27ha







# 公 売 物 件 明 細 書 （ 立 木 ）

入札番号	1-2	樹種径級別本数及び総材積、平均径級 （（主要）樹種径級別本数及び材積は別紙参照）													
物件所在地	花房山国有林340れ2林小班	樹 種	種 類	一般材 低質材 別	径 級 別 本 数							計		平均	
					10cm 以下	12cm ～20	22cm ～30	32cm ～40	42cm ～50	52cm ～60	62cm 以上	本数 (本)	材積 (m³)	径級 (cm)	樹高 (m)
調査方法	標準地法														
伐採方法	皆伐	スギ	生立木	一般材		220	643	441	221	36	18	1,579	1,557.74	32	22
面積 (ha)	5.41	スギ	生立木	低質材	608	1,509	295	36	74	18		2,540	607.47	18	13
林齢 (年)	66	アカマツ	生立木	一般材			147	330	236	37		750	940.80	38	24
搬出期間 (ヶ月)	36ヶ月	アカマツNA	生立木	低質材			18					18	11.59	30	19
契約関係	分収造林	N 計			608	1,729	1,103	807	531	91	18	4,887	3,117.60		
		クリ	生立木	一般材			73	109				182	120.88	30	20
法令制限、その他留意事項		コナラ	生立木	一般材			92	73	36			201	177.37	34	20
保安林	—	ホオノキ	生立木	一般材				18				18	16.74	34	23
自然公園	蔵王高原普通地域	ニレ	生立木	一般材			18					18	9.20	26	21
砂防指定	—	その他広葉樹	生立木	一般材			54					54	25.76	26	18
埋蔵文化財	—	その他広葉樹	生立木	低質材	202	552	73	55	18			900	171.46	18	13
車両制限	10 t	L 計			202	552	310	255	54			1,373	521.41		
その他	—														
		合計			810	2,281	1,413	1,062	585	91	18	6,260	3,639.01		

入札番号	1-2
国有林名	花房山国有林
林小班	340㍿2林小班

[illegible]



仙台森林管理署

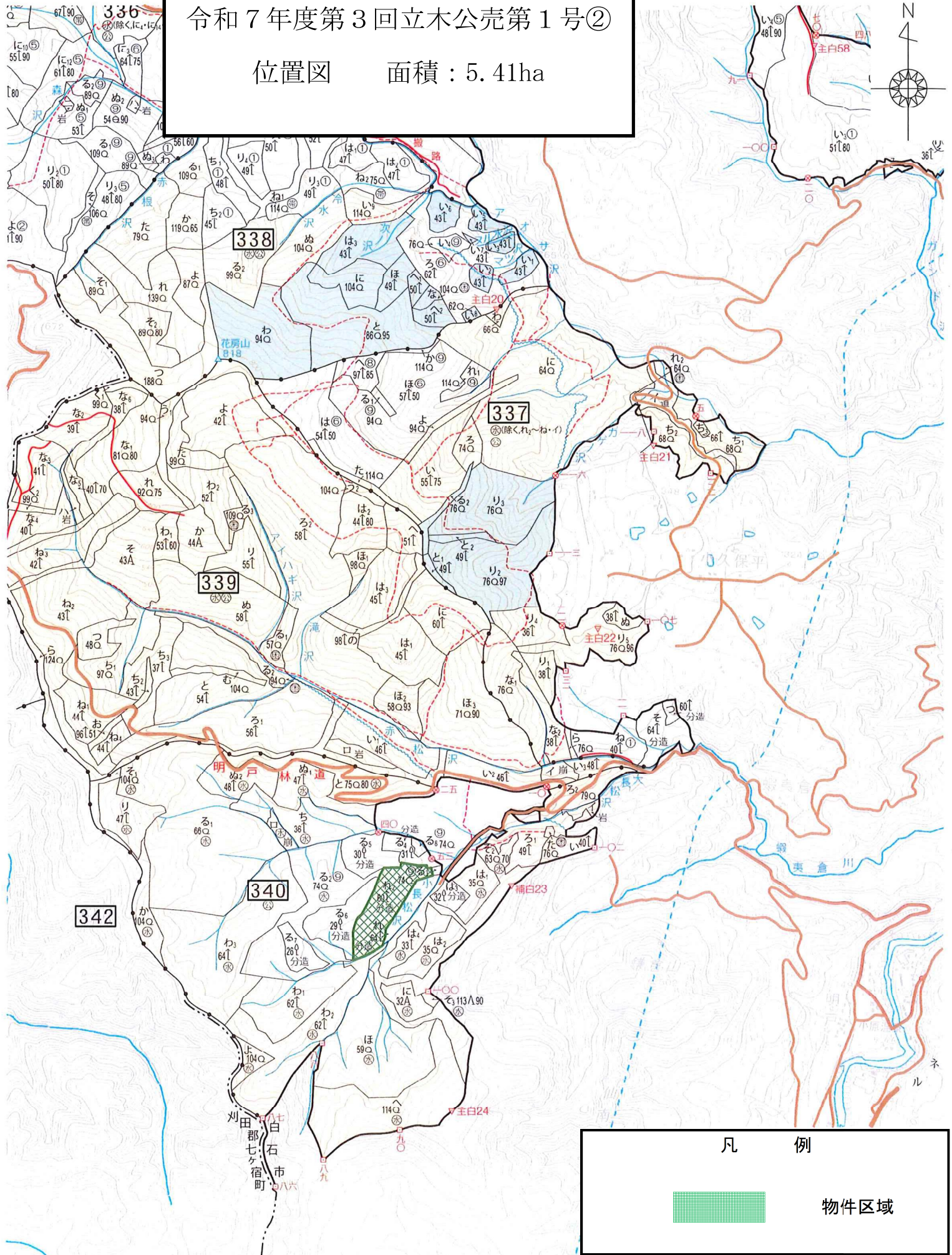
縮尺 1 : 20,000

花房山国有林340れ2林小班

令和7年度第3回立木公売第1号②

位置図

面積 : 5.41ha







# 公 売 物 件 明 細 書 （ 立 木 ）

入札番号	3-1	樹種径級別本数及び総材積、平均径級 （（主要）樹種径級別本数及び材積は別紙参照）													
物件所在地	鳥川嶽国有林389ふ2林小班	樹 種	種 類	一般材 低質材 別	径 級 別 本 数							計		平均	
					10cm 以下	12cm ～20	22cm ～30	32cm ～40	42cm ～50	52cm ～60	62cm 以上	本数 (本)	材積 (m³)	径級 (cm)	樹高 (m)
調査方法	標準地法														
伐採方法	皆伐	スギ	生立木	一般材		696	825	293	64			1,878	955.82	24	18
面積 (ha)	3.72	スギ	生立木	低質材	339	48						387	15.56	8	8
林齢 (年)	70	アカマツ	生立木	一般材		227	437	275	32			971	550.41	28	19
搬出期間 (ヶ月)	36ヶ月	アカマツNA	生立木	低質材		162	16	16				194	50.78	18	16
契約関係	分収造林	N 計			339	1,133	1,278	584	96			3,430	1,572.57		
		クリ	生立木	一般材			16	32				48	32.18	30	19
法令制限、その他留意事項		コナラ	生立木	一般材			81	64				145	67.60	28	17
保安林	—	ホオノキ	生立木	一般材			16					16	4.20	24	13
自然公園	—	サクラ	生立木	一般材				16				16	7.76	32	14
砂防指定	—	カエデ	生立木	一般材			16					16	6.95	28	16
埋蔵文化財	—	その他広葉樹	生立木	一般材			16					16	4.85	26	13
車両制限	10 t	その他広葉樹	生立木	低質材	2,976	761	48					3,785	137.13	8	7
その他	—	L 計			2,976	761	193	112				4,042	260.67		
		合計			3,315	1,894	1,471	696	96			7,472	1,833.24		



入札番号	3-1
国有林名	烏川嶽国有林
林小班	389ふ2林小班

[illegible]

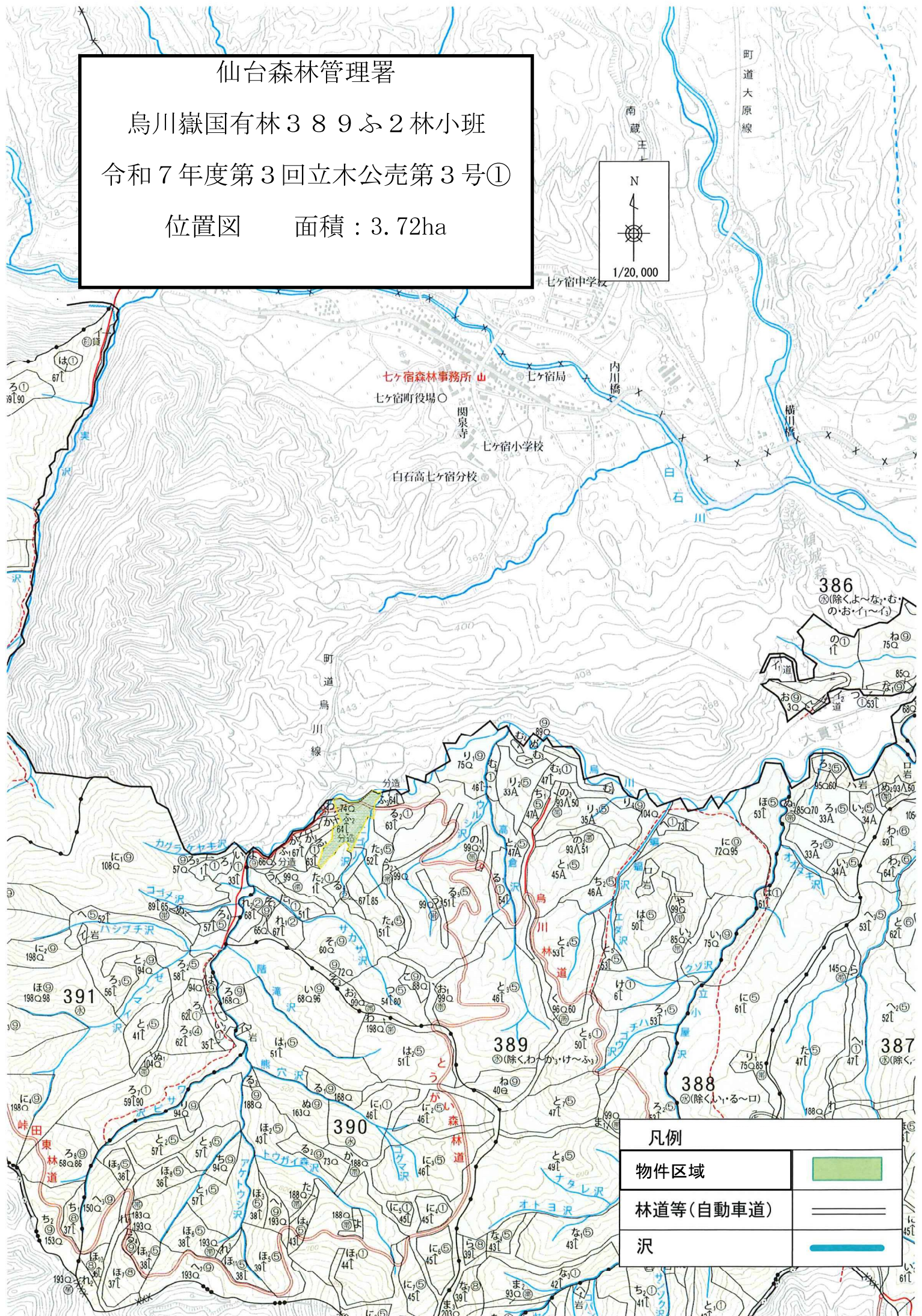
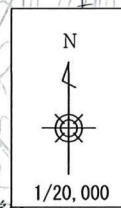


仙台森林管理署

鳥川嶽国有林389ふ2林小班

令和7年度第3回立木公売第3号①

位置図 面積：3.72ha

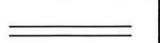


凡例

物件区域



林道等(自動車道)



沢



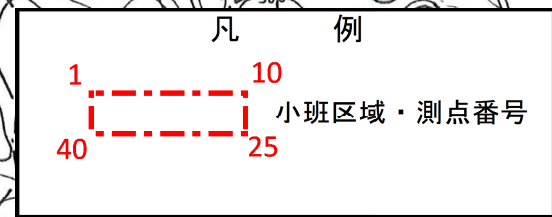
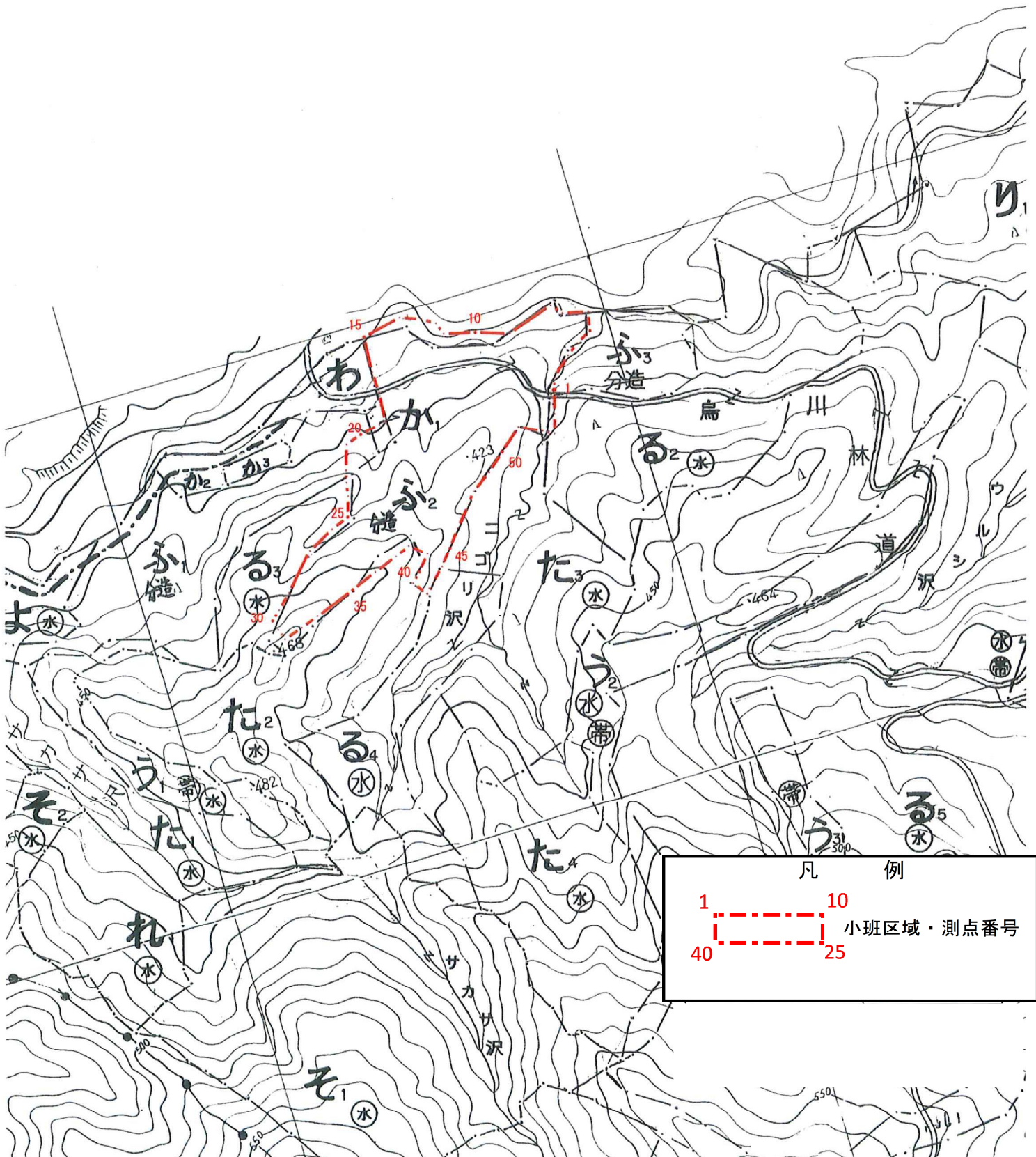
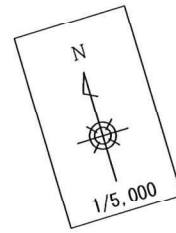


仙台森林管理署

鳥川嶽国有林389ふ2林小班

令和7年度第3回立木公売第3号①

実測位置図 面積：3.72ha





# 公 売 物 件 明 細 書 （ 立 木 ）

入札番号		3-2	樹種径級別本数及び総材積、平均径級（（主要）樹種径級別本数及び材積は別紙参照）												
物件所在地	烏川嶽国有林389ふ3林小班	樹 種	種 類	一般材 低質材 別	径 級 別 本 数							計		平均	
					10cm 以下	12cm ～20	22cm ～30	32cm ～40	42cm ～50	52cm ～60	62cm 以上	本数 （本）	材積 （m³）	径級 （cm）	樹高 （m）
調査方法	標準地法														
伐採方法	皆伐	スギ	生立木	一般材		109	208	116	47	16		496	352.90	30	19
面積（ha）	0.83	スギ	生立木	低質材	162	46						208	10.22	10	10
林齢（年）	70	アカマツ	生立木	一般材		39	38	77	8			162	127.74	30	21
搬出期間（ヶ月）	36ヶ月	アカマツNA	生立木	低質材		8	24	8	8			48	32.60	30	20
契約関係	分収造林	N 計			162	202	270	201	63	16		914	523.46		
		ミズメ	生立木	一般材				8				8	6.00	34	20
法令制限、その他留意事項		その他広葉樹	生立木	低質材	300	77	16					393	17.13	10	8
保安林	－	L 計			300	77	16	8				401	23.13		
自然公園	－														
砂防指定	－														
埋蔵文化財	－														
車両制限	10 t														
その他	－														
		合計			462	279	286	209	63	16		1,315	546.59		

入札番号	3-2
国有林名	烏川嶽国有林
林小班	389ふ3林小班

[illegible]

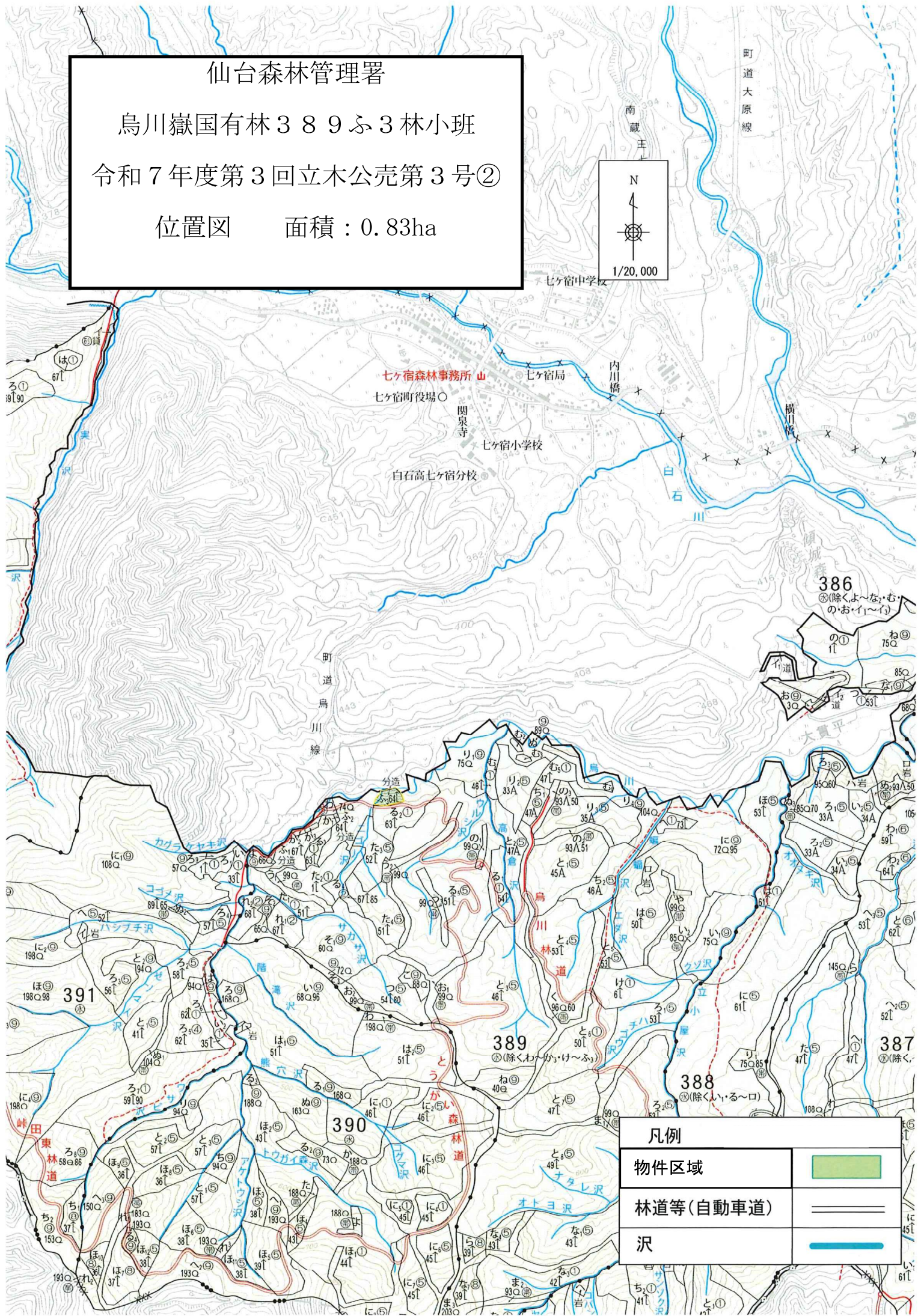


仙台森林管理署

烏川嶽国有林389ふ3林小班

令和7年度第3回立木公売第3号②

位置図 面積：0.83ha



凡例

物件区域



林道等(自動車道)



沢





仙 台 森 林 管 理 署

烏川嶽国有林389ふ2林小班

令和7年度第3回立木公売第3号②

実測位置図      面積：0.83ha

