

公 売 物 件 一 覧 表 （ 立 木 ）

津軽森林管理署金木支署

入札番号	物件所在地	契約関係	伐採方法	面積 (ha)	林齢	樹種	本数 (本)	材積 (m ³)	最高入札価格 (税抜)	応札者数	最高入札者
28	北津軽郡中泊町大字 宮野沢字袴腰山国有林 208 そ2林小班	分収造林	皆伐	0.68	68	スギ外	744	661	726,000	1	十三貨物自動車株式会社

※再出品物件は、入札番号を括弧書きで記載しています。

公 売 物 件 明 細 書 （ 立 木 ）

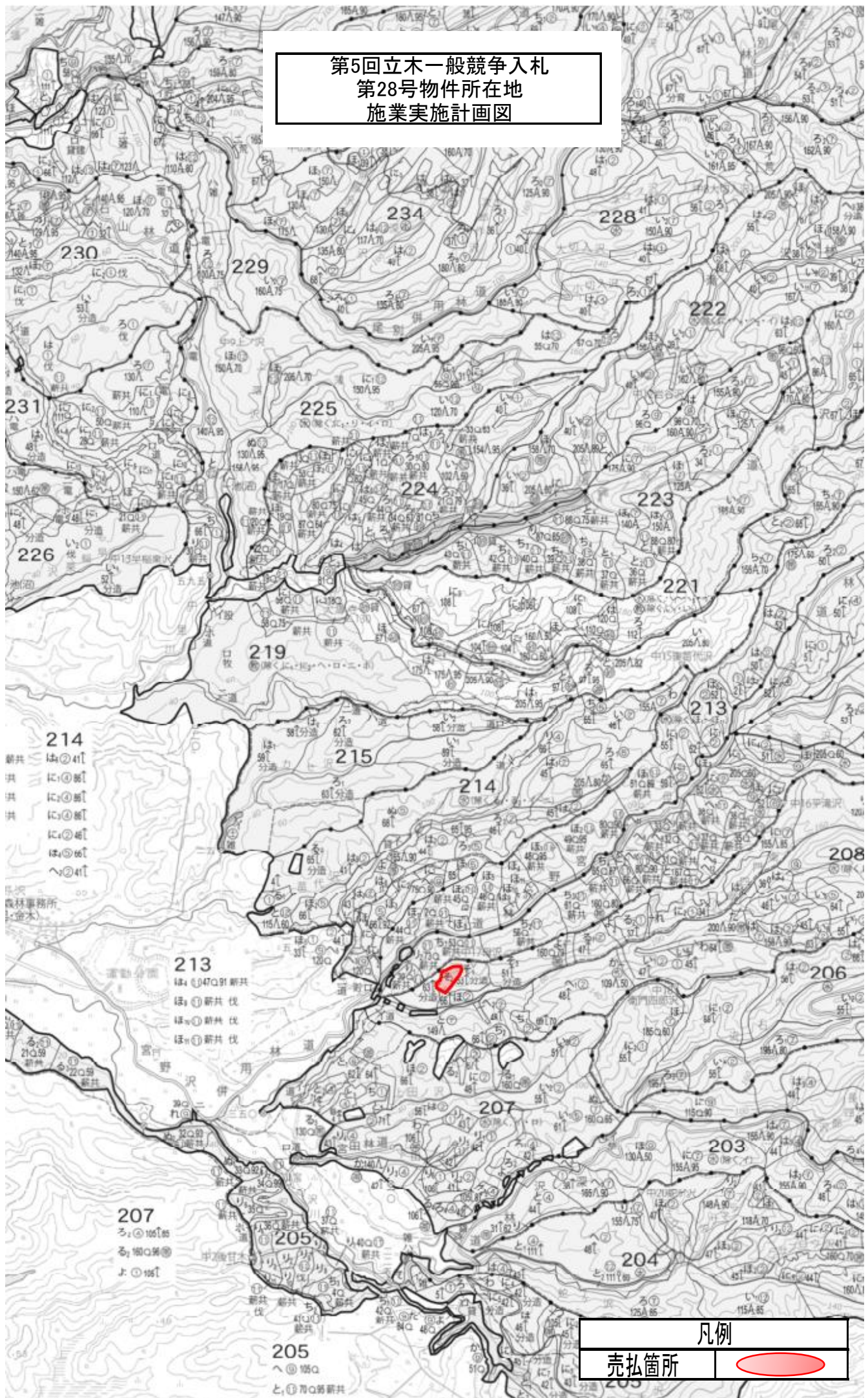
入札番号	28	樹種径級別本数及び総材積、平均径級 （（主要）樹種径級別本数及び材積は別紙参照）													
物件所在地	袴腰山国有林 208そ2林小班	樹 種	種 類	一般材 低質材 別	径 級 別 本 数							計		平均	
					10cm 以下	12cm ～20	22cm ～30	32cm ～40	42cm ～50	52cm ～60	62cm 以上	本数 (本)	材積 (m³)	径級 (cm)	樹高 (m)
調査方法	標準地														
伐採方法	皆伐	スギ	生立木	一般材		133	173	174	92	66	13	651	659.70	32	19
面積 (ha)	0.68	スギ (外)	生立木	低質材	13							13	0.54	10	9
林齢 (年)	68														
搬出期間 (ヶ月)	36														
契約関係	分収造林														
法令制限、その他留意事項															
保安林	-														
自然公園	-														
砂防指定	-														
車両制限	10t未満														
その他留意事項	-														
		N計			13	133	173	174	92	66	13	664	660.24		
		他L (外)	生立木	低質材	80							80	0.57	4	5
		L計			80							80	0.57		
		合計			93	133	173	174	92	66	13	744	660.81		

(別紙)
 物件番号 28
 国有林名 袴腰山
 林小班 208そ2
 面積 0.68ha

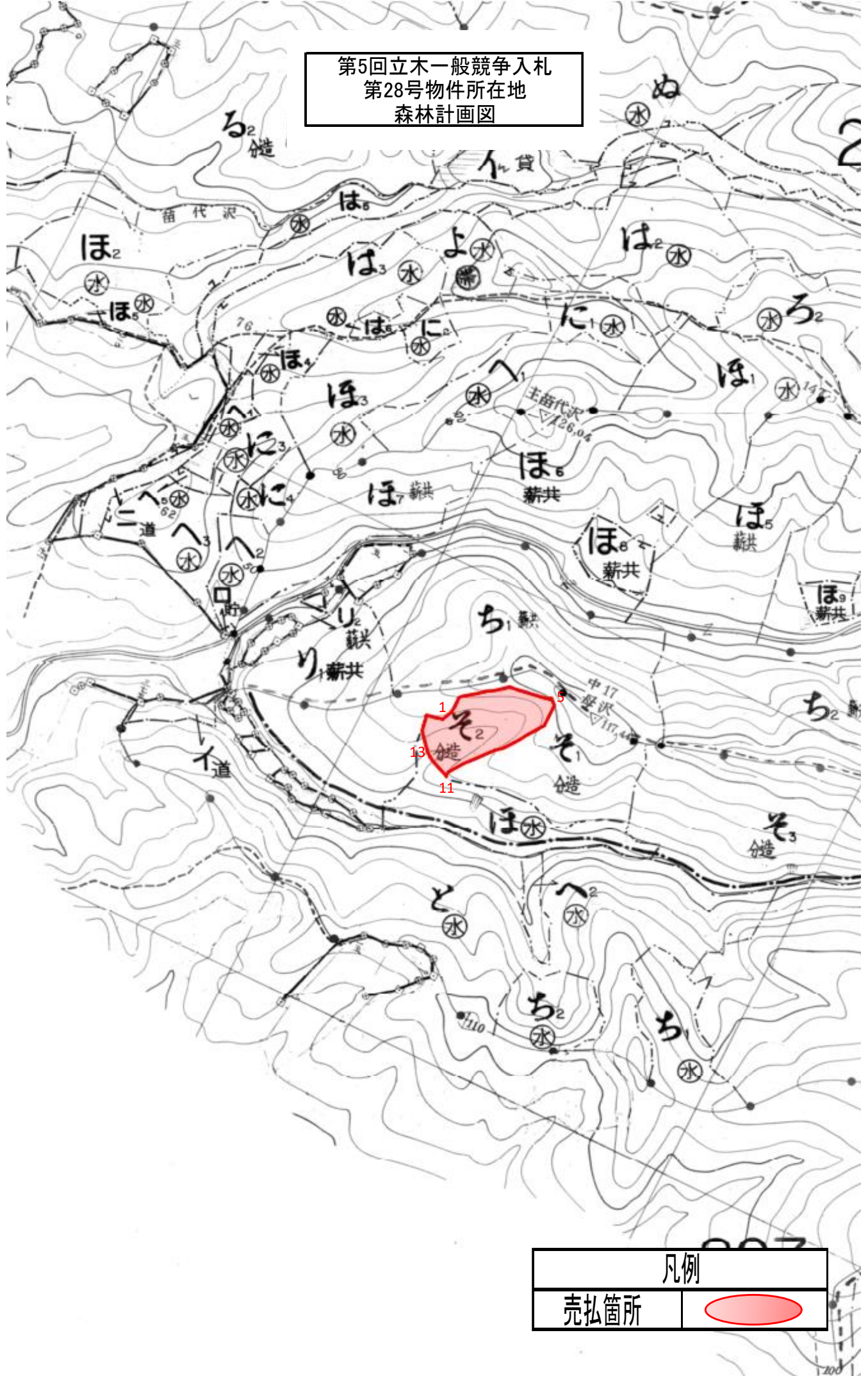
主要樹種径級別本数及び材積

樹種	スギ(一般材)		スギ(低質材)		ヒバ		ヒバNA		他L(低質材)		計	
平均 (径級/樹高)	32cm	19m	10cm	9m					4cm	5m		
径級	(本)	(m³)	(本)	(m³)	(本)	(m³)	(本)	(m³)	(本)	(m³)	(本)	(m³)
10cm以下			13	0.54					80	0.57	93	1.11
12cm	67	4.55									67	4.55
14cm	13	1.34									13	1.34
16cm	13	2.01									13	2.01
18cm	40	7.63									40	7.63
20cm												
22cm	13	3.88									13	3.88
24cm	27	9.64									27	9.64
26cm	40	17.80									40	17.80
28cm	26	14.46									26	14.46
30cm	67	43.38									67	43.38
32cm	13	10.31									13	10.31
34cm	40	35.62									40	35.62
36cm	94	95.61									94	95.61
38cm	27	32.40									27	32.40
40cm												
42cm	40	55.57									40	55.57
44cm	26	43.52									26	43.52
46cm	26	47.66									26	47.66
48cm												
50cm												
52cm	13	31.60									13	31.60
54cm	40	100.69									40	100.69
56cm												
58cm	13	39.10									13	39.10
60cm以上	13	62.93									13	62.93
計	651	659.70	13	0.54					80	0.57	744	660.81

第5回立木一般競争入札
第28号物件所在地
施業実施計画図



第5回立木一般競争入札
第28号物件所在地
森林計画図



凡例

売払箇所

