

公 売 物 件 一 覧 表 （ 立 木 ）

米代東部森林管理署

入札番号	物件所在地	契約関係	伐採方法	面積(ha)	林齢	樹種	本数(本)	材積(m³)	最高入札価格(税抜)	応札者数	最高入札者
1	鹿角市小坂町 小滝外6国有林 3014林班い小班外3	—	皆伐	6.16	63-71	秋田杉外	3,200	2,560	5,200,000	1	(有)中村造林
2	鹿角市小坂町 小滝外6国有林 3014林班と小班	分造	皆伐	6.89	65	秋田杉外	3,324	4,134	8,300,000	1	(有)中村造林
4	鹿角市小坂町 小滝外6国有林 3024林班い小班外1	—	皆伐	3.27	84	秋田杉外	2,017	1,835	4,000,000	1	(有)中村造林
5	鹿角市小坂町 小滝外6国有林 3024林班ゆ小班外2	—	皆伐	8.34	65-110	秋田杉外	3,369	4,542	11,400,000	1	(有)中村造林
6	鹿角市小坂町 小滝外6国有林 3025林班い小班	分造	皆伐	5.42	68	秋田杉外	3,017	3,206	6,450,000	1	(有)中村造林

※再出品物件は、入札番号を括弧書きで記載しています。

公 売 物 件 明 細 書 （ 立 木 ）

入札番号	1	樹種径級別本数及び総材積、平均径級（（主要）樹種径級別本数及び材積は別紙参照）													
物件所在地	鹿角市小坂町 小滝外6国有林 3014林班い小班	樹 種	種 類	一般材 低質材 別	径 級 別 本 数							計		平均	
					10cm 以下	12cm ～20	22cm ～30	32cm ～40	42cm ～50	52cm ～60	62cm 以上	本数 (本)	材積 (㎡)	径級 (cm)	樹高 (m)
調査方法	標準地調査法														
伐採方法	皆伐	秋田杉	生立木	一般材		34	167	301	67	17		586	600.12	34	23
面積（ha）	1.18	N 計				34	167	301	67	17		586	600.12		
林齢（年）	70	その他広葉樹	生立木	低質材		133						133	10.38	12	14
搬出期間（ヶ月）	36	L 計				133						133	10.38		
契約関係	-														
法令制限、その他留意事項															
保安林	水涵保														
自然公園	-														
砂防指定	-														

入札番号	1
国有林名	小滝外6
林小班	3014い

[illegible]

公 売 物 件 明 細 書 （ 立 木 ）

[illegible]

入札番号	1
国有林名	小滝外6
林小班	3014ろ

[illegible]

公 売 物 件 明 細 書 （ 立 木 ）

入札番号	1	樹種径級別本数及び総材積、平均径級（（主要）樹種径級別本数及び材積は別紙参照）													
物件所在地	鹿角市小坂町 小滝外6国有林 3014林班に小班	樹 種	種 類	一般材 低質材 別	径 級 別 本 数							計		平均	
					10cm 以下	12cm ～20	22cm ～30	32cm ～40	42cm ～50	52cm ～60	62cm 以上	本数 (本)	材積 (㎡)	径級 (cm)	樹高 (m)
調査方法	標準地調査法														
伐採方法	皆伐	秋田杉	生立木	一般材		17	52	69	262	69		469	883.34	42	28
面積(ha)	1.23	N 計				17	52	69	262	69		469	883.34		
林齢(年)	63	その他広葉樹	生立木	低質材		34						34	2.80	12	13
搬出期間(ヶ月)	36	L 計				34						34	2.80		
契約関係	-														
法令制限、その他留意事項															
保安林	水涵保														
自然公園	-														
砂防指定	-														
		合計				51	52	69	262	69		503	886.14		

入札番号	1
国有林名	小滝外6
林小班	3014に

[illegible]

公 売 物 件 明 細 書 （ 立 木 ）

入札番号	1	樹種径級別本数及び総材積、平均径級（（主要）樹種径級別本数及び材積は別紙参照）													
物件所在地	鹿角市小坂町 小滝外6国有林 3014林班や小班	樹 種	種 類	一般材 低質材 別	径 級 別 本 数							計		平均	
					10cm 以下	12cm ～20	22cm ～30	32cm ～40	42cm ～50	52cm ～60	62cm 以上	本数 （本）	材積 （㎡）	径級 （cm）	樹高 （m）
調査方法	標準地調査法														
伐採方法	皆伐	秋田杉	生立木	一般材		133	19	19				171	60.80	20	18
面積（ha）	1.74	カラマツ	生立木	一般材		38	133	38	19			228	147.70	26	21
林齢（年）	71	N 計				171	152	57	19			399	208.50		
搬出期間（ヶ月）	36	ミズナラ	生立木	一般材			19					19	11.12	30	19
契約関係	-	ホオノキ	生立木	一般材			57	38	19			114	72.50	30	19
		サクラ	生立木	一般材				19				19	14.19	36	17
		シナノキ	生立木	一般材			58	19				77	42.01	28	19
法令制限、その他留意事項		ニレ	生立木	一般材			19					19	10.55	30	18
保安林	水涵保	その他広葉樹	生立木	低質材		309						309	42.20	16	15
自然公園	-	L 計				309	153	76	19			557	192.57		
砂防指定	-														
													</		

(別紙)

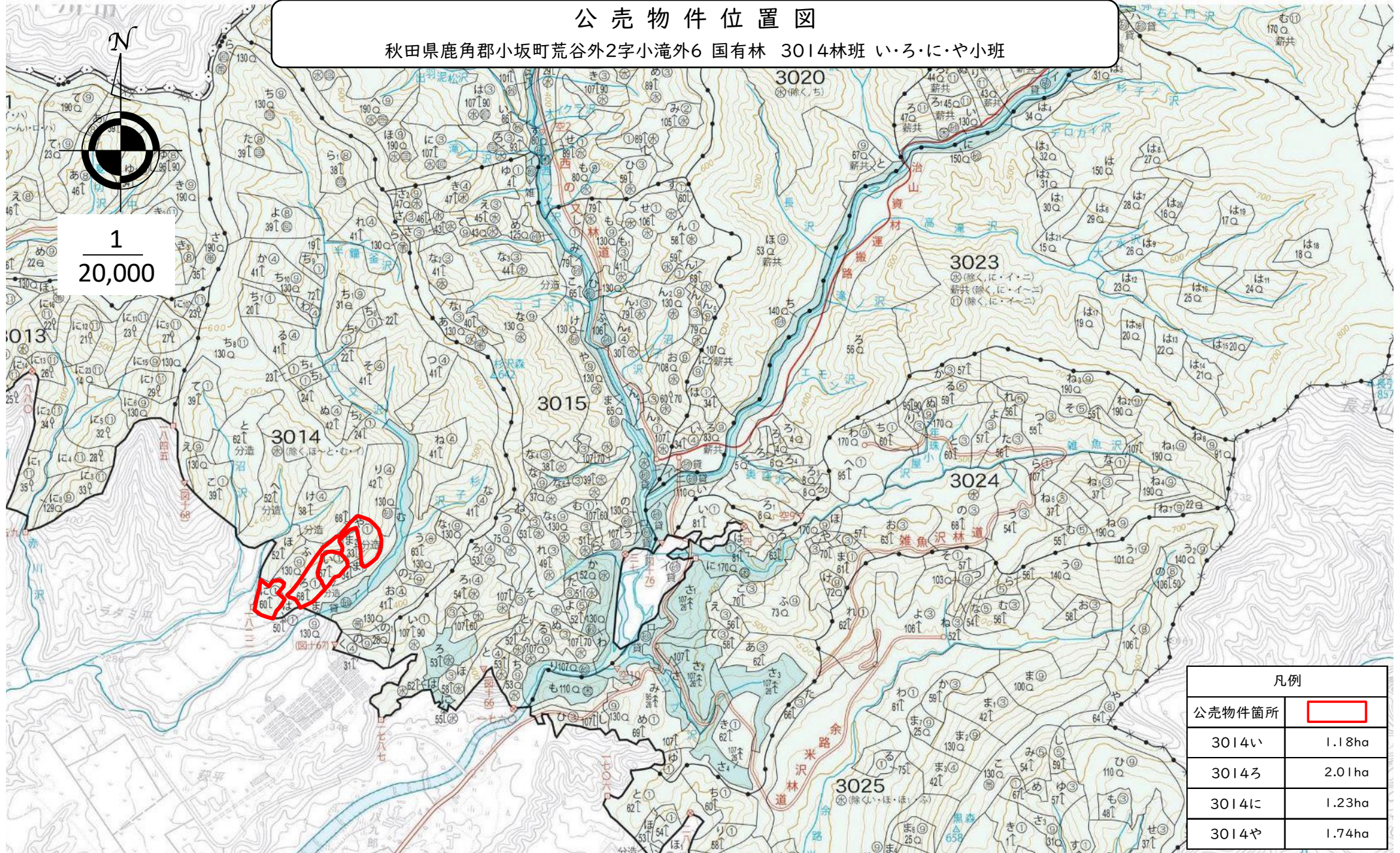
入札番号	1
国有林名	小滝外6
林小班	3014や

(主要) 樹種径級別本数及び材積

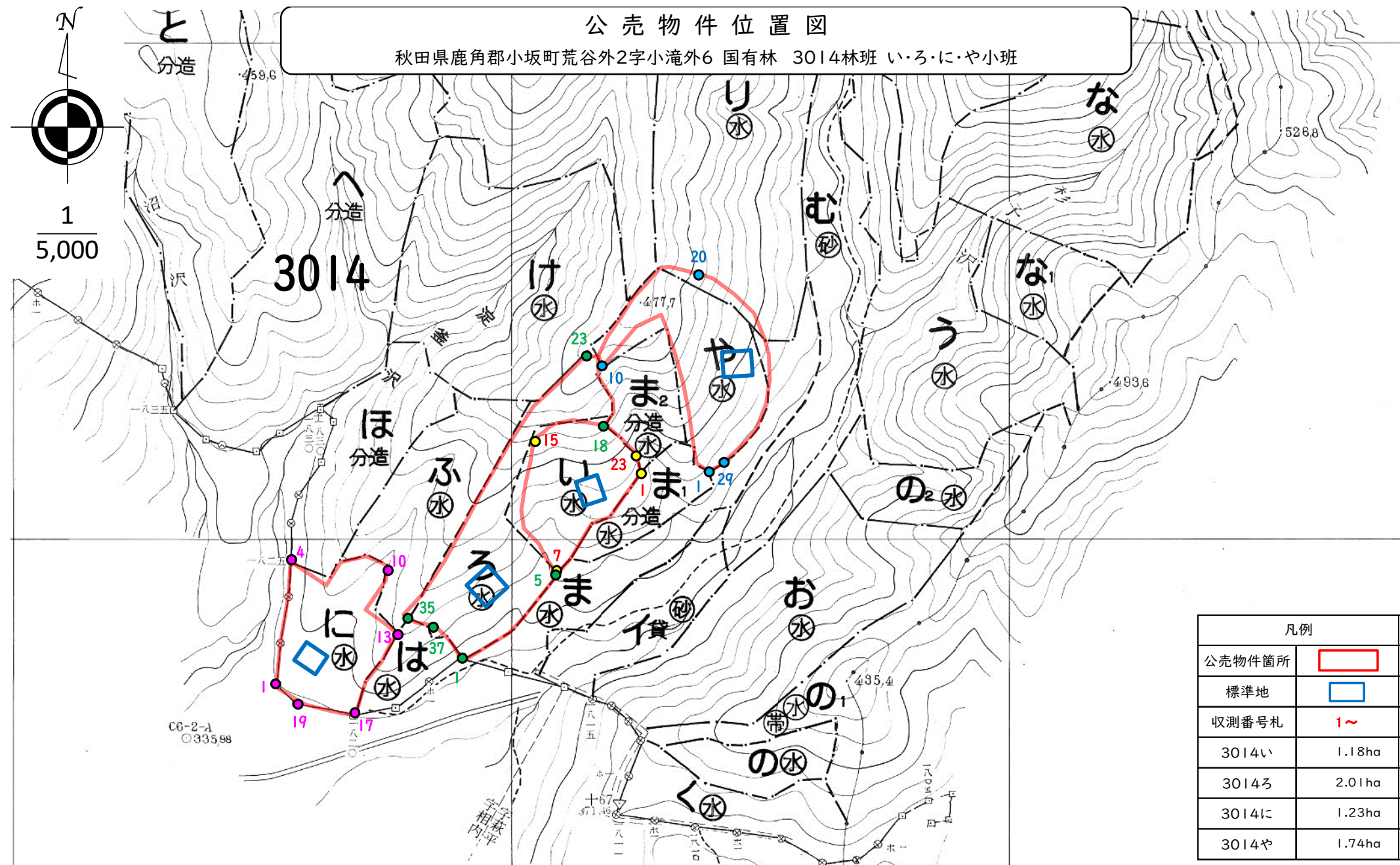
樹種	秋田杉 一般材		カラマツ 一般材		ミズナラ 一般材		ホオノキ 一般材		サクラ 一般材		シナノキ 一般材		ニレ 一般材		その他広葉樹 低質材		合計	
平均 (径級cm/樹高 m)	20	18	26	21	30	19	30	19	36	17	28	19	30	18	16	15		
本数/材積	(本)	(m³)	(本)	(m³)	(本)	(m³)	(本)	(m³)									(本)	(m³)
10 cm以下																		
12 cm															58	3.84	58	3.84
14 cm	19	2.49													77	6.90	96	9.39
16 cm	38	5.95													58	7.86	96	13.81
18 cm	38	8.06	19	3.84											58	10.17	115	22.07
20 cm	38	10.36	19	4.99											58	13.43	115	28.78
22 cm			38	12.47			19	5.75									57	18.22
24 cm			38	15.54													38	15.54
26 cm	19	11.12	19	8.25			19	8.06			58	25					115	52.75
28 cm			19	13.43													19	13.43
30 cm			19	15.34	19	11.12	19	10.55					19	10.55			76	47.56
32 cm			38	36.44			38	24.55									76	60.99
34 cm																		
36 cm	19	22.82							19	14.19							38	37.01
38 cm											19	17					19	16.69
40 cm																		
42 cm							19	23.59									19	23.59
44 cm			19	37.40													19	37.40
46 cm																		
48 cm																		
50 cm																		
52 cm																		
54 cm																		
56 cm																		
58 cm																		
60 cm																		
62 cm以上																		
計	171	60.80	228	147.70	19	11.12	114	72.50	19	14.19	77	42.01	19	10.55	309	42.20	956	401.07

公 売 物 件 位 置 図

秋田県鹿角郡小坂町荒谷外2字小滝外6 国有林 3014林班 い・ろ・に・や小班



凡例	
公売物件箇所	
3014い	1.18ha
3014ろ	2.01ha
3014に	1.23ha
3014や	1.74ha



凡例	
公売物件箇所	
標準地	
収測番号札	1~
3014い	1.18ha
3014ろ	2.01ha
3014に	1.23ha
3014や	1.74ha

公 売 物 件 明 細 書 （ 立 木 ）

入札番号	2	樹種径級別本数及び総材積、平均径級（（主要）樹種径級別本数及び材積は別紙参照）													
物件所在地	鹿角市小坂町 小滝外6国有林 3014林班と小班	樹 種	種 類	一般材 低質材 別	径 級 別 本 数							計		平均	
					10cm 以下	12cm ～20	22cm ～30	32cm ～40	42cm ～50	52cm ～60	62cm 以上	本数 (本)	材積 (㎡)	径級 (cm)	樹高 (m)
調査方法	標準地調査法														
伐採方法	皆伐	秋田杉	生立木	一般材		79	839	1,386	567	158		3,029	4,083.94	36	27
面積（ha）	6.89	N 計				79	839	1,386	567	158		3,029	4,083.94		
林齢（年）	65	ホオノキ	生立木	一般材				20				20	17.75	36	21
搬出期間（ヶ月）	36	その他広葉樹	生立木	低質材		275						275	31.99	14	14
契約関係	分造	L 計				275		20				295	49.74		
法令制限、その他留意事項															
保安林	-														
自然公園	-														
砂防指定	-														

入札番号	2
国有林名	小滝外6
林小班	3014と

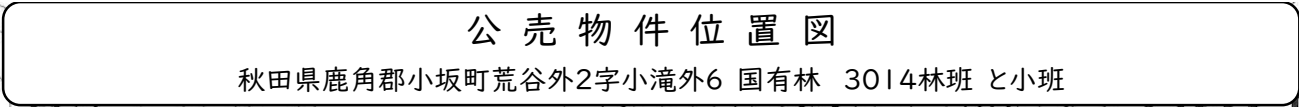
[illegible]

公 売 物 件 位 置 図

秋田県鹿角郡小坂町荒谷外2字小滝外6 国有林 3014林班 と小班



凡例	
公売物件箇所	
3014と	6.89ha



凡例	
公売物件箇所	
標準地	
収測番号札	1～
3014と	6.89ha

公 売 物 件 明 細 書 （ 立 木 ）

入札番号	4	樹種径級別本数及び総材積、平均径級（（主要）樹種径級別本数及び材積は別紙参照）													
物件所在地	鹿角市小坂町 小滝外6国有林 3024林班い小班	樹 種	種 類	一般材 低質材 別	径 級 別 本 数						計		平均		
					10cm 以下	12cm ～20	22cm ～30	32cm ～40	42cm ～50	52cm ～60	62cm 以上	本数 （本）	材積 （㎡）	径級 （cm）	樹高 （m）
調査方法	標準地調査法														
伐採方法	皆伐	秋田杉	生立木	一般材			84	200	383	182	33	882	1,199.51	44	20
面積（ha）	2.38	秋田杉	生立木	低質材		67	117	34	17			235	98.62	28	14
林齢（年）	84	N 計				67	201	234	400	182	33	1,117	1,298.13		
搬出期間（ヶ月）	36	ミズナラ	生立木	低質材			17					17	3.63	22	13
契約関係	－	その他広葉樹	生立木	低質材		50	17					67	11.90	20	11
		L 計				50	34					84	15.53		
法令制限、その他留意事項															
保安林	－														
自然公園	－														
砂防指定	－														

入札番号	4
国有林名	小滝外6
林小班	3024い

樹種	秋田杉 一般材		秋田杉 低質材		ミズナラ 低質材		その他広葉樹 低質材								合計	
平均 (径級cm／樹高m)	44	20	28	14	22	13	20	11								
本数／材積	(本)	(㎡)	(本)	(㎡)	(本)	(㎡)	(本)	(㎡)							(本)	(㎡)
10 cm以下																
12 cm																
14 cm																
16 cm			17	1. 49			17	1. 16							34	2. 65
18 cm			33	3. 96			33	4. 63							66	8. 59
20 cm			17	2. 48											17	2. 48
22 cm					17	3. 63									17	3. 63
24 cm			50	11. 56											50	11. 56
26 cm	17	6. 94	17	5. 95											34	12. 89
28 cm	17	7. 43	17	6. 28											34	13. 71
30 cm	50	26. 10	33	17. 84			17	6. 11							100	50. 05
32 cm	34	20. 65													34	20. 65
34 cm	33	22. 96	17	11. 89											50	34. 85
36 cm	50	42. 29													50	42. 29
38 cm	66	59. 64	17	14. 37											83	74. 01
40 cm	17	18. 01													17	18. 01
42 cm	67	68. 23													67	68. 23
44 cm	67	83. 42													67	83. 42
46 cm	50	68. 39	17	22. 80											67	91. 19
48 cm	66	106. 22													66	106. 22
50 cm	133	223. 52													133	223. 52
52 cm	50	94. 82													50	94. 82
54 cm	66	128. 36													66	128. 36
56 cm	33	69. 88													33	69. 88
58 cm	33	68. 23													33	68. 23
60 cm																
62 cm以上	33	84. 42													33	84. 42
計	882	1, 199. 51	235	98. 62	17	3. 63	67	11. 90							1, 201	1, 313. 66

公 売 物 件 明 細 書 （ 立 木 ）

入札番号	4	樹種径級別本数及び総材積、平均径級（（主要）樹種径級別本数及び材積は別紙参照）													
物件所在地	鹿角市小坂町 小滝外6国有林 3024林班は小班	樹 種	種 類	一般材 低質材 別	径 級 別 本 数						計		平均		
					10cm 以下	12cm ～20	22cm ～30	32cm ～40	42cm ～50	52cm ～60	62cm 以上	本数 （本）	材積 （㎡）	径級 （cm）	樹高 （m）
調査方法	標準地調査法														
伐採方法	皆伐	秋田杉	生立木	一般材		35	71	177	124	18		425	413.18	36	20
面積（ha）	0.89	秋田杉	生立木	低質材		124	124					248	63.61	20	14
林齢（年）	84	その他針葉樹	生立木	低質材	18							18	0.70	10	9
搬出期間（ヶ月）	36	N 計			18	159	195	177	124	18		691	477.49		
契約関係	－	ミズナラ	生立木	低質材			35					35	8.63	22	15
		ホオノキ	生立木	低質材		18	18	18				54	24.49	26	18
		その他広葉樹	生立木	低質材		18	18					36	11.10	24	15
法令制限、その他留意事項		L 計				36	71	18				125	44.22		
保安林	水涵保														
自然公園	－														
砂防指定	－														

(別紙)

入札番号

国有林名

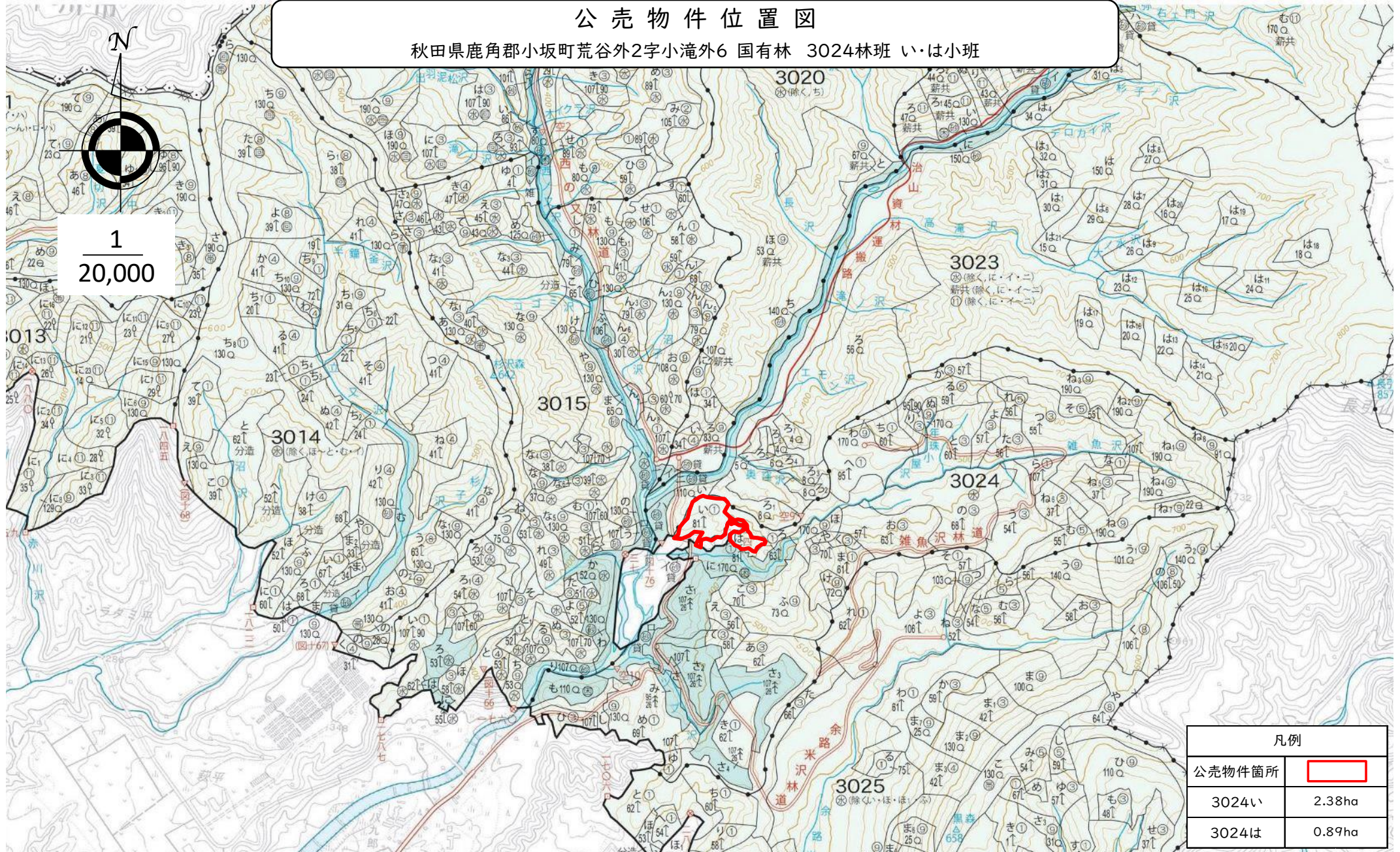
林小班

(主要) 樹種径級別本数及び材積

樹種	秋田杉 一般材		秋田杉 低質材		その他針葉樹 低質材		ミズナラ 低質材		ホオノキ 低質材		その他広葉樹 低質材		合計	
平均 (径級cm/樹高m)	36	20	20	14	10	9	22	15	26	18	24	15		
本数/材積	(本)	(m ³)	(本)	(m ³)	(本)	(m ³)	(本)	(m ³)	(本)	(m ³)	(本)	(m ³)		
10 cm以下					18	0.70							18	0.70
12 cm			18	0.88									18	0.88
14 cm			53	5.29									53	5.29
16 cm			18	2.29									18	2.29
18 cm														
20 cm	35	8.81	35	8.46					18	4.41	18	3.17	106	24.85
22 cm			35	8.81			35	8.63					70	17.44
24 cm			18	6.52					18	6.34			36	12.86
26 cm	18	6.87	18	6.34									36	13.21
28 cm											18	7.93	18	7.93
30 cm	53	29.95	53	25.02									106	54.97
32 cm	35	19.91											35	19.91
34 cm	53	45.11											53	45.11
36 cm									18	13.74			18	13.74
38 cm	71	66.60											71	66.60
40 cm	18	20.26											18	20.26
42 cm	53	69.07											53	69.07
44 cm	18	25.20											18	25.20
46 cm	18	28.54											18	28.54
48 cm	35	59.73											35	59.73
50 cm														
52 cm	18	33.13											18	33.13
54 cm														
56 cm														
58 cm														
60 cm														
62 cm以上														
計	425	413.18	248	63.61	18	0.70	35	8.63	54	24.49	36	11.10	816	521.71

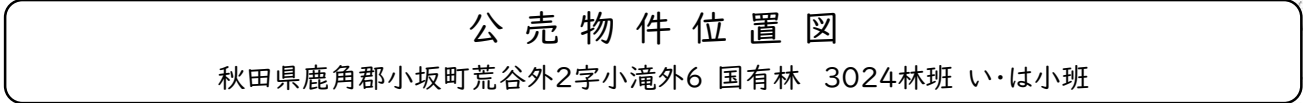
公売物件位置図

秋田県鹿角郡小坂町荒谷外2字小滝外6 国有林 3024林班 い・は小班



凡例

公売物件箇所	
3024い	2.38ha
3024は	0.89ha



公 売 物 件 明 細 書 （ 立 木 ）

入札番号	5	樹種径級別本数及び総材積、平均径級（（主要）樹種径級別本数及び材積は別紙参照）													
物件所在地	鹿角市小坂町 小滝外6国有林 3024林班ゆ小班	樹 種	種 類	一般材 低質材 別	径 級 別 本 数							計		平均	
					10cm 以下	12cm ～20	22cm ～30	32cm ～40	42cm ～50	52cm ～60	62cm 以上	本数 (本)	材積 (㎡)	径級 (cm)	樹高 (m)
調査方法	標準地調査法														
伐採方法	皆伐	秋田杉	生立木	一般材				28	84	84		196	532.00	50	31
面積（ha）	0.71	N 計						28	84	84		196	532.00		
林齢（年）	110	トチノキ	生立木	一般材			14					14	5.88	26	18
搬出期間（ヶ月）	36	その他広葉樹	生立木	低質材		28						28	2.10	12	15
契約関係	－	L 計				28	14					42	7.98		
法令制限、その他留意事項															
保安林	水涵保														
自然公園	－														
砂防指定	－														
		合計				28	14	28	84	84		238	539.98		

入札番号	5
国有林名	小滝外6
林小班	3024rφ

[illegible]

公 売 物 件 明 細 書 （ 立 木 ）

入札番号	5	樹種径級別本数及び総材積、平均径級 （（主要）樹種径級別本数及び材積は別紙参照）													
物件所在地	鹿角市小坂町 小滝外6国有林 3024林班め小班	樹 種	種 類	一般材 低質材 別	径 級 別 本 数							計		平均	
					10cm 以下	12cm ～20	22cm ～30	32cm ～40	42cm ～50	52cm ～60	62cm 以上	本数 (本)	材積 (m³)	径級 (cm)	樹高 (m)
調査方法	標準地調査法														
伐採方法	皆伐	秋田杉	生立木	一般材		301	227	484	273	165	15	1,465	2,024.26	36	25
面積 (ha)	3.82	N 計				301	227	484	273	165	15	1,465	2,024.26		
林齢 (年)	72	ミズナラ	生立木	一般材			30	15				45	27.39	30	19
搬出期間 (ヶ月)	36	ホオノキ	生立木	一般材			15	15				30	25.73	32	23
契約関係	-	その他広葉樹	生立木	一般材			45	15				60	36.92	28	20
		その他広葉樹	生立木	低質材		318						318	40.25	14	15
		L 計				318	90	45				453	130.29		
法令制限、その他留意事項															
保安林	水涵保														
自然公園	-														
砂防指定	-														
		合計				619	317	529	273	165	15	1,918	2,154.55		

(別紙)

入札番号	5
国有林名	小滝外6
林小班	3024め

(主要) 樹種径級別本数及び材積

樹種	秋田杉 一般材		ミズナラ 一般材		ホオノキ 一般材		その他広葉樹 一般材		その他広葉樹 低質材						合計	
平均 (径級cm/樹高m)	36	25	30	19	32	23	28	20	14	15						
本数/材積	(本)	(m³)	(本)	(m³)	(本)	(m³)	(本)	(m³)	(本)	(m³)					(本)	(m³)
10 cm以下																
12 cm	45	3.33							61	4.24					106	7.57
14 cm	45	4.99							136	13.47					181	18.46
16 cm	121	18.61							30	4.24					151	22.85
18 cm	45	8.02							61	11.04					106	19.06
20 cm	45	12.41							30	7.26					75	19.67
22 cm	30	10.29					15	4.24							45	14.53
24 cm	45	19.67			15	6.51									60	26.18
26 cm	15	9.23	15	6.35			15	7.26							45	22.84
28 cm	61	43.27													61	43.27
30 cm	76	63.24	15	8.78			15	10.14							106	82.16
32 cm	45	39.04													45	39.04
34 cm	91	97.29	15	12.26											106	109.55
36 cm	151	189.13													151	189.13
38 cm	136	181.86					15	15.28							151	197.14
40 cm	61	91.84			15	19.22									76	111.06
42 cm	76	140.10													76	140.10
44 cm	61	125.88													61	125.88
46 cm	45	100.46													45	100.46
48 cm	76	178.08													76	178.08
50 cm	15	35.25													15	35.25
52 cm	15	47.21													15	47.21
54 cm	45	148.88													45	148.88
56 cm	45	148.88													45	148.88
58 cm	45	178.69													45	178.69
60 cm	15	63.70													15	63.70
62 cm以上	15	64.91													15	64.91
計	1,465	2,024.26	45	27.39	30	25.73	60	36.92	318	40.25					1,918	2,154.55

公 売 物 件 明 細 書 （ 立 木 ）

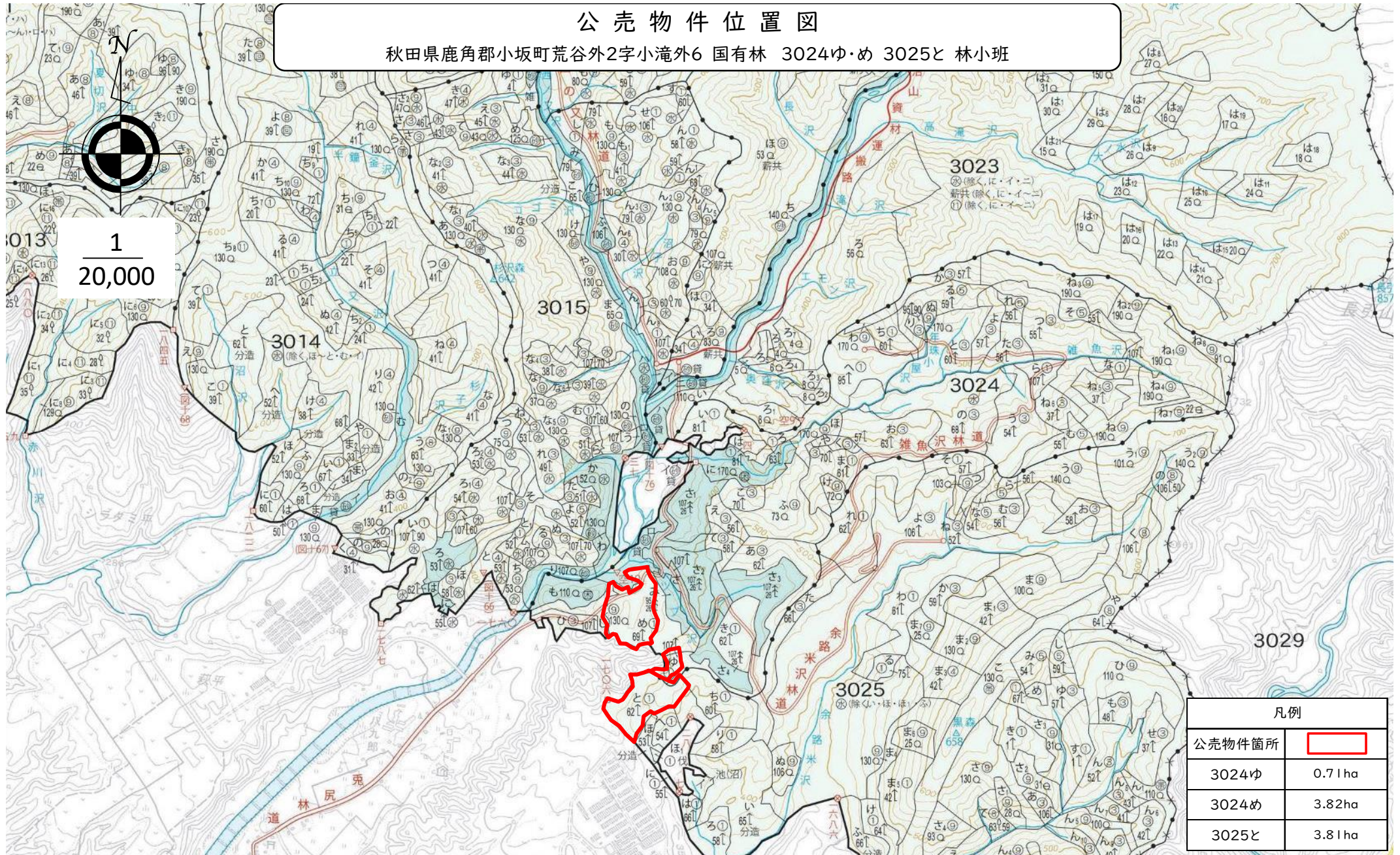
入札番号	5	樹種径級別本数及び総材積、平均径級（（主要）樹種径級別本数及び材積は別紙参照）													
物件所在地	鹿角市小坂町 小滝外6国有林 3025林班と小班	樹 種	種 類	一般材 低質材 別	径 級 別 本 数							計		平均	
					10cm 以下	12cm ～20	22cm ～30	32cm ～40	42cm ～50	52cm ～60	62cm 以上	本数 （本）	材積 （㎡）	径級 （cm）	樹高 （m）
調査方法	標準地調査法														
伐採方法	皆伐	秋田杉	生立木	一般材			97	567	453	64		1,181	1,819.60	40	25
面積（ha）	3.81	秋田杉	生立木	低質材			16	16				32	28.36	32	23
林齢（年）	65	N 計					113	583	453	64		1,213	1,847.96		
搬出期間（ヶ月）	36														
契約関係	-														
法令制限、その他留意事項															
保安林	水涵保														
自然公園	-														
砂防指定	-														

入札番号	5
国有林名	小滝外6
林小班	3025と

[illegible]

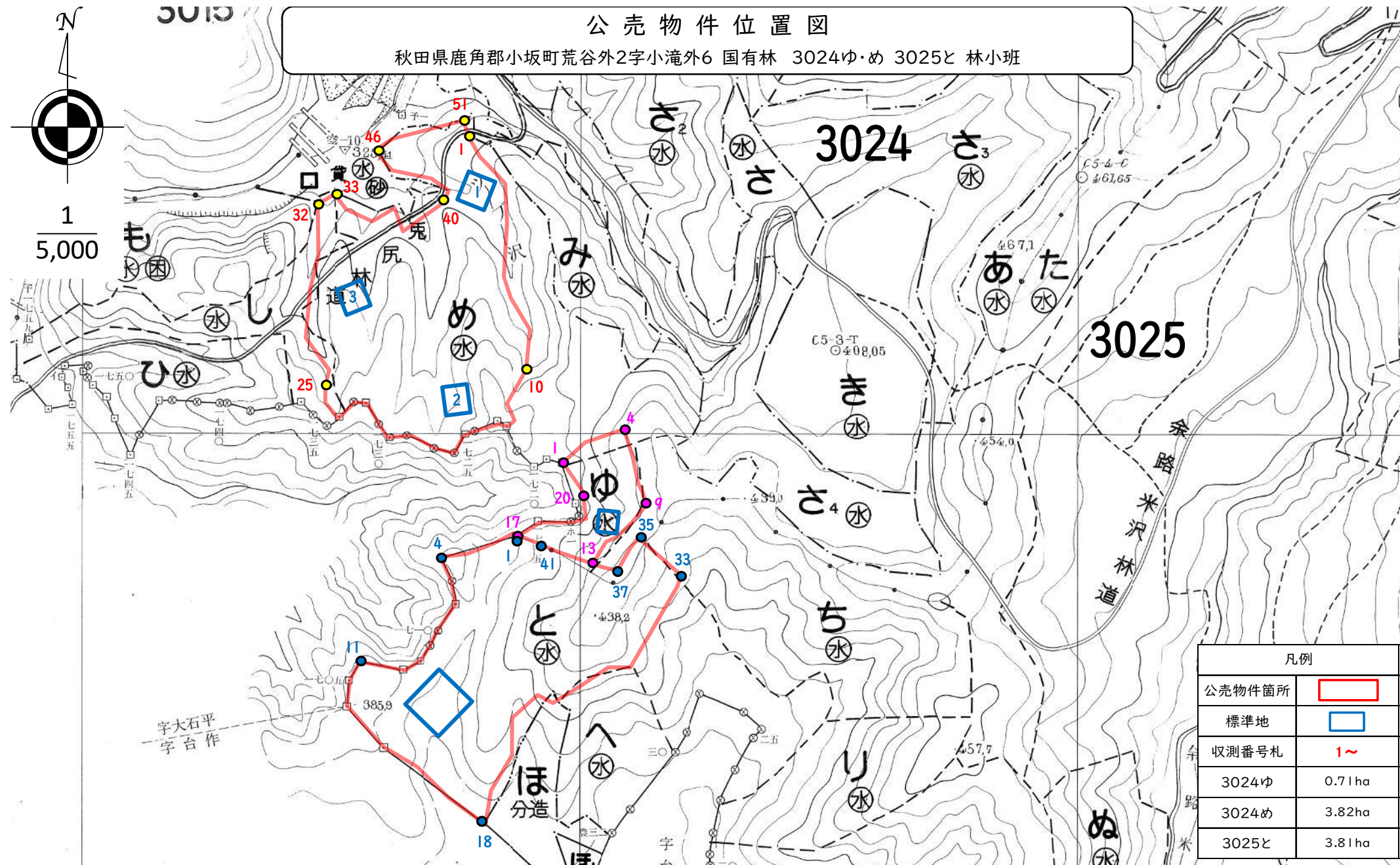
公売物件位置図

秋田県鹿角郡小坂町荒谷外2字小滝外6 国有林 3024ゆ・め 3025と 林小班



凡例

公売物件箇所	
3024ゆ	0.71 ha
3024め	3.82 ha
3025と	3.81 ha



公売物件位置図
秋田県鹿角郡小坂町荒谷外2字小滝外6 国有林 3024ゆ・め 3025と 林小班

凡例	
公売物件箇所	
標準地	
収測番号札	1~
3024ゆ	0.71 ha
3024め	3.82 ha
3025と	3.81 ha

公 売 物 件 明 細 書 （ 立 木 ）

入札番号	6	樹種径級別本数及び総材積、平均径級（（主要）樹種径級別本数及び材積は別紙参照）													
物件所在地	鹿角市小坂町 小滝外6国有林 3025林班い小班	樹 種	種 類	一般材 低質材 別	径 級 別 本 数							計		平均	
					10cm 以下	12cm ～20	22cm ～30	32cm ～40	42cm ～50	52cm ～60	62cm 以上	本数 （本）	材積 （㎡）	径級 （cm）	樹高 （m）
調査方法	標準地調査法														
伐採方法	皆伐	秋田杉	生立木	一般材		198	789	807	557	162		2,513	3,077.79	34	25
面積（ha）	5.42	N 計				198	789	807	557	162		2,513	3,077.79		
林齢（年）	68	ミズナラ	生立木	一般材			90					90	36.78	24	19
搬出期間（ヶ月）	36	イタヤカエデ	生立木	一般材			18					18	7.36	24	21
契約関係	分造	その他広葉樹	生立木	一般材					18			18	29.60	44	26
		その他広葉樹	生立木	低質材		378						378	54.55	16	16
		L 計				378	108		18			504	128.29		
法令制限、その他留意事項															
保安林	-														
自然公園	-														
砂防指定	-														

(別紙)

入札番号	6
国有林名	小滝外6
林小班	3025い


(主要) 樹種径級別本数及び材積

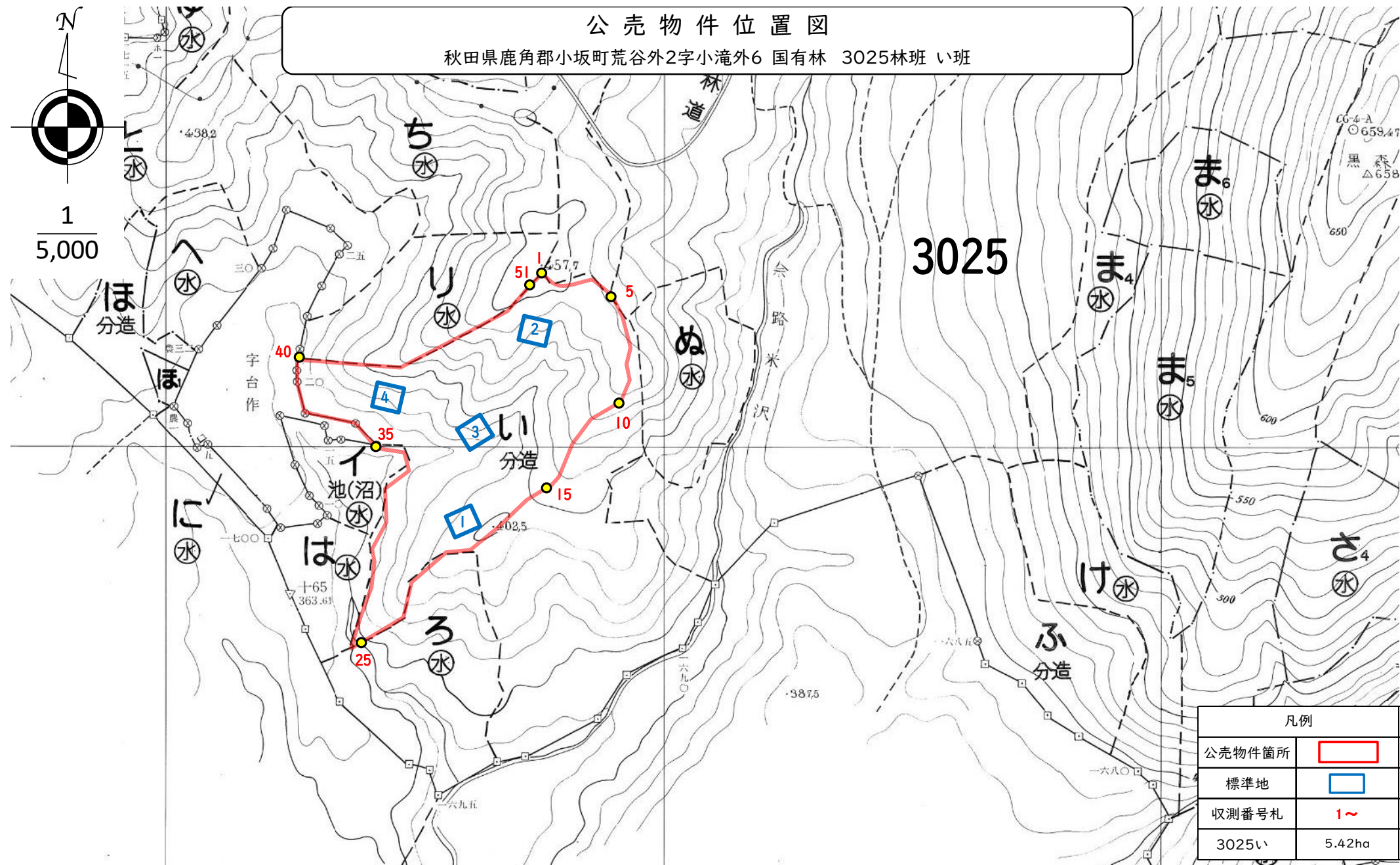
樹種	秋田杉 一般材		ミズナラ 一般材		イタヤカエデ 一般材		その他広葉樹 一般材		その他広葉樹 低質材						合計	
平均 (径級cm/樹高m)	34	25	24	19	24	21	44	26	16	16						
本数/材積	(本)	(m³)	(本)	(m³)	(本)	(m³)	(本)	(m³)							(本)	(m³)
10 cm以下																
12 cm	36	2. 87							90	6. 28					126	9. 15
14 cm	18	1. 79							72	7. 18					90	8. 97
16 cm	54	8. 07							54	7. 36					108	15. 43
18 cm	54	12. 38							108	20. 45					162	32. 83
20 cm	36	10. 94							54	13. 28					90	24. 22
22 cm	126	48. 62	18	5. 38											144	54. 00
24 cm	144	72. 48	36	13. 46	18	7. 36									198	93. 30
26 cm	179	115. 53	18	7. 53											197	123. 06
28 cm	179	128. 99													179	128. 99
30 cm	161	135. 63	18	10. 41											179	146. 04
32 cm	179	174. 38													179	174. 38
34 cm	179	198. 24													179	198. 24
36 cm	251	304. 62													251	304. 62
38 cm	90	121. 81													90	121. 81
40 cm	108	167. 92													108	167. 92
42 cm	108	182. 99													108	182. 99
44 cm	126	234. 30					18	29. 60							144	263. 90
46 cm	161	329. 74													161	329. 74
48 cm	144	322. 20													144	322. 20
50 cm	18	45. 39													18	45. 39
52 cm	54	132. 04													54	132. 04
54 cm	54	152. 13													54	152. 13
56 cm	18	52. 38													18	52. 38
58 cm	36	122. 35													36	122. 35
60 cm																
62 cm以上																
計	2, 513	3, 077. 79	90	36. 78	18	7. 36	18	29. 60	378	54. 55					3, 017	3, 206. 08

公売物件位置図

秋田県鹿角郡小坂町荒谷外2字小滝外6 国有林 3025林班 い班



凡例	
公売物件箇所	
3025い	5.42ha



公売物件位置図
秋田県鹿角郡小坂町荒谷外2字小滝外6 国有林 3025林班 い班

凡例	
公売物件箇所	
標準地	
収測番号札	1~
3025い	5.42ha