

公 売 物 件 一 覧 表 （ 立 木 ）

津軽森林管理署金木支署

入札番号	物件所在地	契約関係	伐採方法	面積 (ha)	林 齢	樹 種	本数 (本)	材積 (m ³)	最高入札価格 (税抜)	応札者数	最高入札者
31	北津軽郡中泊町大字薄 市字薄市山国有林 341に林小班	分収造林	皆伐	10.64	51	スギ外	24,330	4,561	7,760,000	1	株式会社成田林業土木
32	北津軽郡中泊町大字今 泉字今泉山国有林 350ほ林小班外1件	分収造林	皆伐	19.19	56・57	スギ外	26,445	11,841	12,100,000	2	株式会社成田林業土木
33	北津軽郡中泊町大字今 泉字今泉山国有林 367ほ3林小班	分収造林	皆伐	4.55	50	スギ外	7,828	2,501	2,556,000	1	有限会社三直林業
34	北津軽郡中泊町大字今 泉字今泉山国有林 367へ1林小班	分収造林	皆伐	4.90	50	スギ外	8,497	2,314	2,365,000	1	有限会社三直林業

※再出品物件は、入札番号を括弧書きで記載しています。

公 売 物 件 明 細 書 （ 立 木 ）

入札番号	31	樹種径級別本数及び総材積、平均径級 （（主要）樹種径級別本数及び材積は別紙参照）													
物件所在地	薄市山国有林 341に林小班	樹 種	種 類	一般材 低質材 別	径 級 別 本 数							計		平均	
					10cm 以下	12cm ～20	22cm ～30	32cm ～40	42cm ～50	52cm ～60	62cm 以上	本数 (本)	材積 (m³)	径級 (cm)	樹高 (m)
調査方法	毎木														
伐採方法	皆伐	スギ	生立木	一般材		2,718	2,606	1,313	235	18		6,890	3,307.37	24	16
面積 (ha)	10.64	ヒバ	生立木	一般材		67	10					77	12.19	16	13
林齢 (年)	51	アカマツ	生立木	一般材		240	409	138	7	1		795	373.49	24	17
搬出期間 (ヶ月)	36	スギ (外)	生立木	低質材	951							951	27.47	10	7
契約関係	分収造林	ヒバN A	生立木	低質材	423	93	3					519	17.82	10	7
		アカマツN A	生立木	低質材	140	594	240	35	3			1,012	225.12	18	13
法令制限、その他留意事項															
保安林	-														
自然公園	-														
砂防指定	-														
車両制限	10t未満														
その他留意事項	-														
		N 計			1,514	3,712	3,268	1,486	245	19		10,244	3,963.46		
		他 L	生立木	一般材			199	13	1			213	67.37	24	14
		他 L (外)	生立木	低質材	9,926	3,947						13,873	530.14	10	8
		L 計			9,926	3,947	199	13	1			14,086	597.51		
		合計			11,440	7,659	3,467	1,499	246	19		24,330	4,560.97		

(別紙)

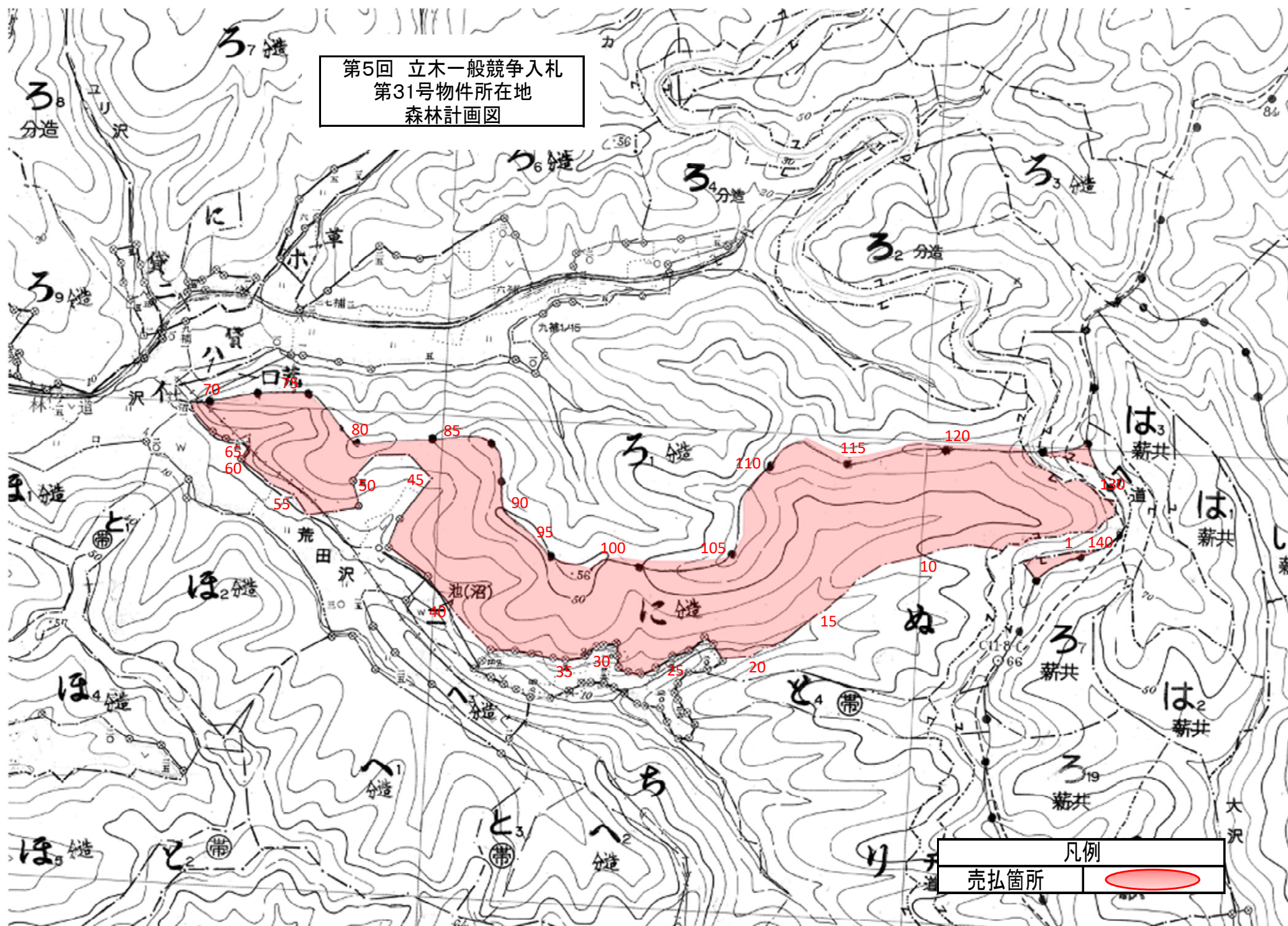
入札番号	31
国有林名	薄市山国有林
林小班	341に

(主要) 樹種径級別本数及び材積

樹種	スギ 一般材		スギ 低質材		ヒバ 一般材		ヒバNA 低質材		アカマツ 一般材		アカマツNA 低質材		他L 一般材		他L 低質材		合計	
平均 (径級cm／樹高m)	24	16	10	7	16	13	10	7	24	17	18	13	24	14	10	8		
本数／材積	(本)	(m ³)	(本)	(m ³)	(本)	(m ³)	(本)	(m ³)	(本)	(m ³)	(本)	(m ³)	(本)	(m ³)	(本)	(m ³)	(本)	(m ³)
10 cm以下			951	27.47			423	10.14			140	5.50			9,926	173.62	11,440	217
12 cm	515	25.75			15	0.76	66	3.30	11	0.66	120	7.20			1,513	75.65	2,240	113.32
14 cm	481	38.48			11	0.99	13	1.17	30	2.40	136	10.91			997	79.76	1,668	133.71
16 cm	594	71.28			21	2.85	9	1.10	59	7.67	140	18.21			741	81.51	1,564	182.62
18 cm	558	89.28			16	2.88	2	0.34	58	10.44	101	18.18			392	58.80	1,127	179.92
20 cm	570	131.10			4	0.88	3	0.71	82	19.68	97	23.28			304	60.80	1,060	236.45
22 cm	553	160.37			4	1.12	1	0.29	101	30.30	74	22.20	81	19.62			814	233.90
24 cm	559	201.24			1	0.35	1	0.38	93	35.34	54	20.52	55	15.29			763	273.12
26 cm	564	265.08			4	1.82	1	0.39	84	38.64	42	19.32	37	12.66			732	337.91
28 cm	459	261.63			1	0.54			70	39.20	35	19.60	11	4.44			576	325.41
30 cm	471	320.28							61	40.87	35	23.45	15	6.84			582	391.44
32 cm	392	317.52							43	33.97	14	11.06	6	3.27			455	365.82
34 cm	328	311.60							43	39.99	13	12.09	5	2.98			389	366.66
36 cm	254	266.70							20	20.60	5	5.15	2	1.42			281	293.87
38 cm	192	220.80							19	22.61	3	3.57					214	246.98
40 cm	147	195.51							13	16.90							160	212.41
42 cm	90	132.30							3	4.76			1	0.85			94	137.91
44 cm	60	95.40							1	1.61	2	3.05					63	100.06
46 cm	49	87.22							2	3.29	1	1.83					52	92.34
48 cm	25	47.75							1	1.99							26	49.74
50 cm	11	23.83															11	23.83
52 cm	12	27.91							1	2.57							13	30.48
54 cm	3	7.52															3	7.52
56 cm	3	8.82															3	8.82
58 cm																		
60 cm																		
62 cm以上																		
計	6,890	3,307.37	951	27.47	77	12.19	519	17.82	795	373.49	1,012	225.12					24,330	4,560.97



第5回 立木一般競争入札
第31号物件所在地
森林計画図



公 売 物 件 明 細 書 （ 立 木 ）

入札番号	32	樹種径級別本数及び総材積、平均径級 （（主要）樹種径級別本数及び材積は別紙参照）													
物件所在地	今泉山国有林 350ほ林小班 外1件	樹 種	種 類	一般材 低質材 別	径 級 別 本 数							計		平均	
					10cm 以下	12cm ～20	22cm ～30	32cm ～40	42cm ～50	52cm ～60	62cm 以上	本数 (本)	材積 (m³)	径級 (cm)	樹高 (m)
調査方法	毎木														
伐採方法	皆伐	スギ	生立木	一般材		5,029	8,520	4,435	914	95	10	19,003	11,206.49	26	18
面積 (ha)	19.19	ヒバ	生立木	一般材		513	151	6				670	125.91	18	12
林齢 (年)	56・57	アカマツ	生立木	一般材			3	3	1			7	5.10	32	18
搬出期間 (ヶ月)	36	スギ (外)	生立木	低質材	466							466	12.47	10	7
契約関係	分収造林	ヒバNA	生立木	低質材	2,096	2,099	259	13				4,467	366.09	12	9
		アカマツNA	生立木	低質材		4	2					6	1.65	20	14
法令制限、その他留意事項															
保安林	-														
自然公園	-														
砂防指定	-														
車両制限	10t未満														
その他留意事項	-														
		N計			2,562	7,645	8,935	4,457	915	95	10	24,619	11,717.71		
		他L	生立木	一般材			119	15				134	51.15	26	16
		他L (外)	生立木	低質材	1,133	559						1,692	72.55	10	8
		L計			1,133	559	119	15				1,826	123.70		
		合計			3,695	8,204	9,054	4,472	915	95	10	26,445	11,841.41		

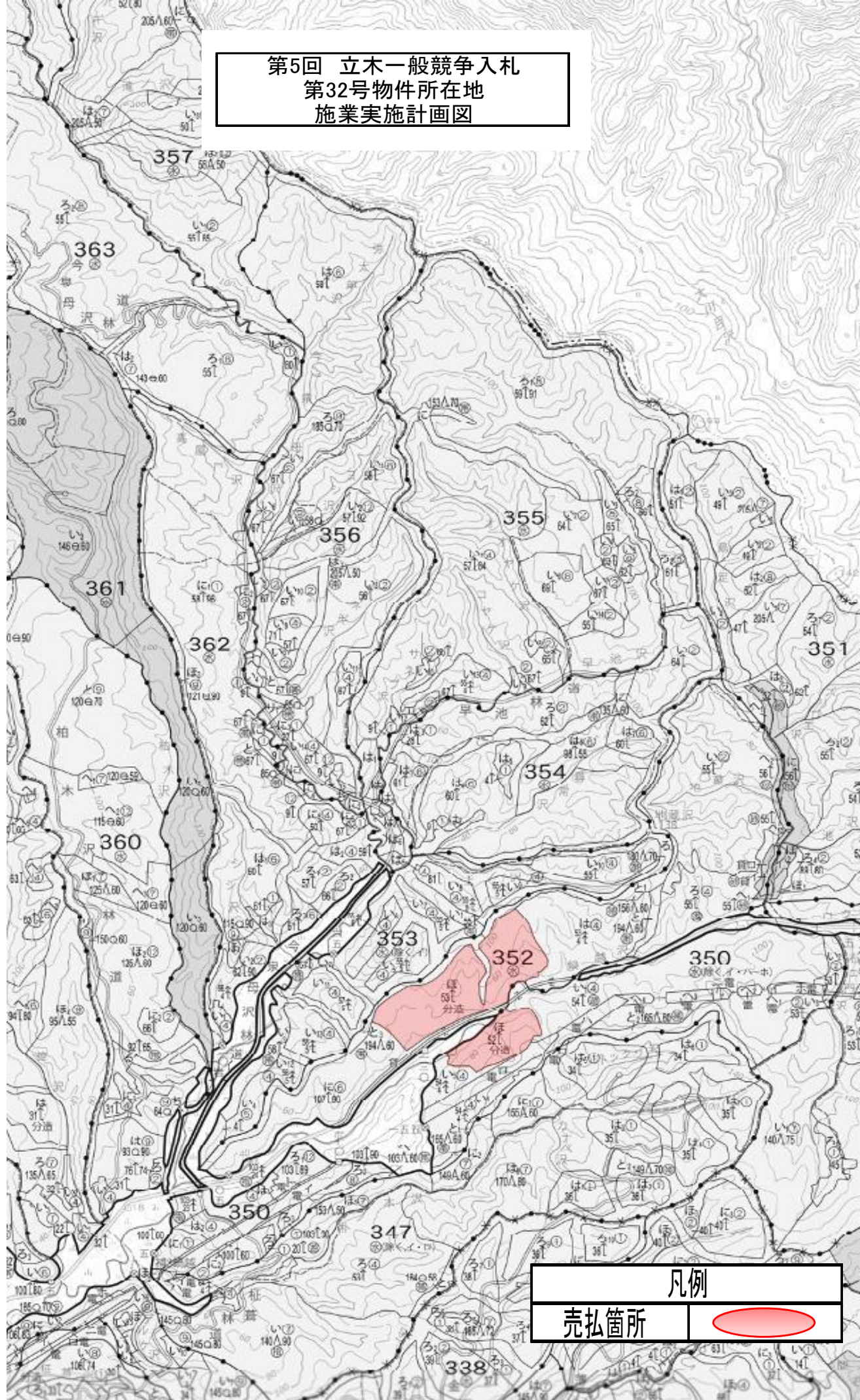
(別紙)

入札番号	第32号
国有林名	今泉山国有林
林小班	350ほ・352ほ

(主要) 樹種径級別本数及び材積

樹種	スギ 一般材		スギ 低質材		ヒバ 一般材		ヒバNA 低質材		アカマツ 一般材		アカマツNA 低質材		他L 一般材		他L 低質材		合計	
平均 (径級cm／樹高m)	26	18	10	7	18	12	12	9	32	18	20	14	26	16	10	8		
本数／材積	(本)	(m³)	(本)	(m³)	(本)	(m³)	(本)	(m³)	(本)	(m³)	(本)	(m³)	(本)	(m³)	(本)	(m³)	(本)	(m³)
10 cm以下			466	12. 47			2, 096	51. 54							1, 133	21. 48	3, 695	85
12 cm	591	32. 32			107	5. 54	712	37. 14			1	0. 07			187	8. 40	1, 598	83. 47
14 cm	709	56. 72			94	7. 52	542	43. 36							114	8. 06	1, 459	115. 66
16 cm	1, 077	140. 01			115	14. 46	418	50. 72			1	0. 13			95	9. 07	1, 706	214. 39
18 cm	1, 171	222. 49			125	21. 22	256	41. 62							87	11. 90	1, 639	297. 23
20 cm	1, 481	373. 14			72	16. 21	171	37. 61			2	0. 35			76	13. 64	1, 802	440. 95
22 cm	1, 673	524. 71			57	16. 09	104	29. 04	2	0. 61			39	9. 79			1, 875	580. 24
24 cm	1, 753	690. 37			41	14. 26	79	27. 56					29	9. 01			1, 902	741. 20
26 cm	1, 819	865. 37			25	10. 69	39	16. 63			1	0. 35	25	9. 68			1, 909	902. 72
28 cm	1, 696	976. 98			15	7. 61	22	11. 46	1	0. 53			19	8. 71			1, 753	1, 005. 29
30 cm	1, 579	1, 086. 96			13	7. 93	15	9. 30			1	0. 75	7	3. 47			1, 615	1, 108. 41
32 cm	1, 329	1, 085. 17			4	2. 78	6	4. 29					9	5. 13			1, 348	1, 097. 37
34 cm	1, 125	1, 068. 75					6	4. 89	1	0. 70			2	1. 60			1, 134	1, 075. 94
36 cm	877	928. 85			2	1. 60	1	0. 93	1	0. 82			2	1. 64			883	933. 84
38 cm	630	732. 48											1	1. 06			631	733. 54
40 cm	474	630. 42							1	1. 10			1	1. 06			476	632. 58
42 cm	379	561. 33							1	1. 34							380	562. 67
44 cm	220	351. 76															220	351. 76
46 cm	154	274. 12															154	274. 12
48 cm	91	173. 81															91	173. 81
50 cm	70	149. 10															70	149. 10
52 cm	27	62. 51															27	62. 51
54 cm	32	80. 43															32	80. 43
56 cm	19	51. 54															19	51. 54
58 cm	10	28. 98															10	28. 98
60 cm	17	58. 17															17	58. 17
62 cm以上																		
計	19, 003	11, 206. 49	466	12. 47	670	125. 91	4, 467	366. 09	7	5. 10	6	1. 65					26, 445	11, 841. 41

第5回 立木一般競争入札
第32号物件所在地
施業実施計画図



凡例

売払箇所



362

第5回 立木一般競争入札
第32号物件所在地
森林計画図

353

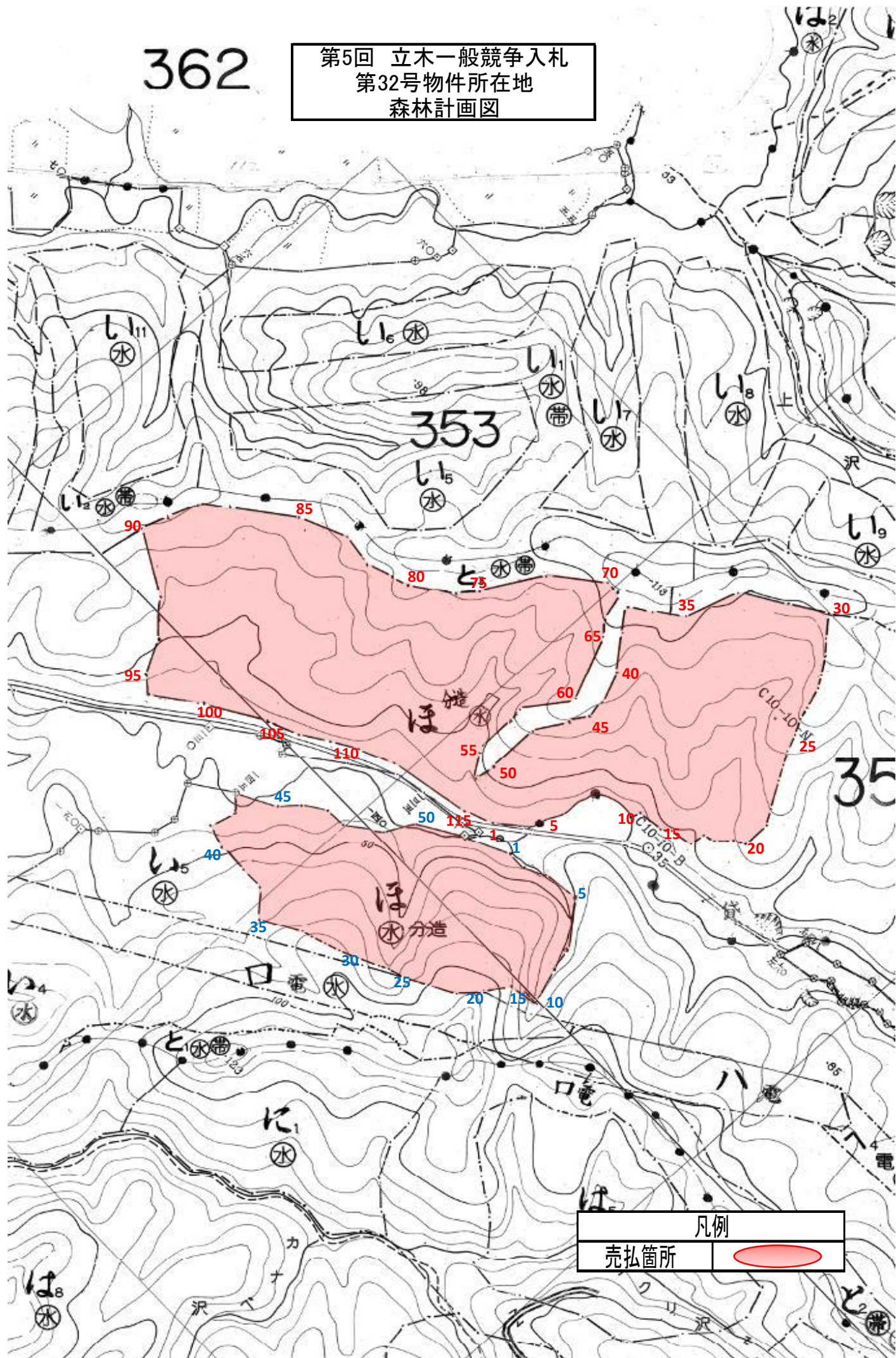
35

ほ

ほ
分造

凡例

売払箇所



公 売 物 件 明 細 書 （ 立 木 ）

入札番号	33	樹種径級別本数及び総材積、平均径級 （（主要）樹種径級別本数及び材積は別紙参照）													
物件所在地	今泉山国有林 3671ほ3林小班	樹 種	種 類	一般材 低質材 別	径 級 別 本 数							計		平均	
					10cm 以下	12cm ～20	22cm ～30	32cm ～40	42cm ～50	52cm ～60	62cm 以上	本数 (本)	材積 (m³)	径級 (cm)	樹高 (m)
調査方法	毎木														
伐採方法	皆伐	スギ	生立木	一般材		3,342	2,818	581	59	3	1	6,804	2,442.79	22	15
面積 (ha)	4.55	ヒバ	生立木	一般材		6						6	0.70	16	12
林齢 (年)	50	スギ (外)	生立木	低質材	300							300	10.68	10	8
搬出期間 (ヶ月)	36	ヒバNA	生立木	低質材	29	37	2					68	4.68	12	9
契約関係	分収造林														
法令制限、その他留意事項															
保安林	-														
自然公園	-														
砂防指定	-														
車両制限	10t未満														
その他留意事項	-														
		N計			329	3,385	2,820	581	59	3	1	7,178	2,458.85		
		他L	生立木	一般材			28	3	1			32	11.57	26	15
		他L (外)	生立木	低質材	407	211						618	30.26	10	9
		L計			407	211	28	3	1			650	41.83		
		合計			736	3,596	2,848	584	60	3	1	7,828	2,500.68		

(別紙)

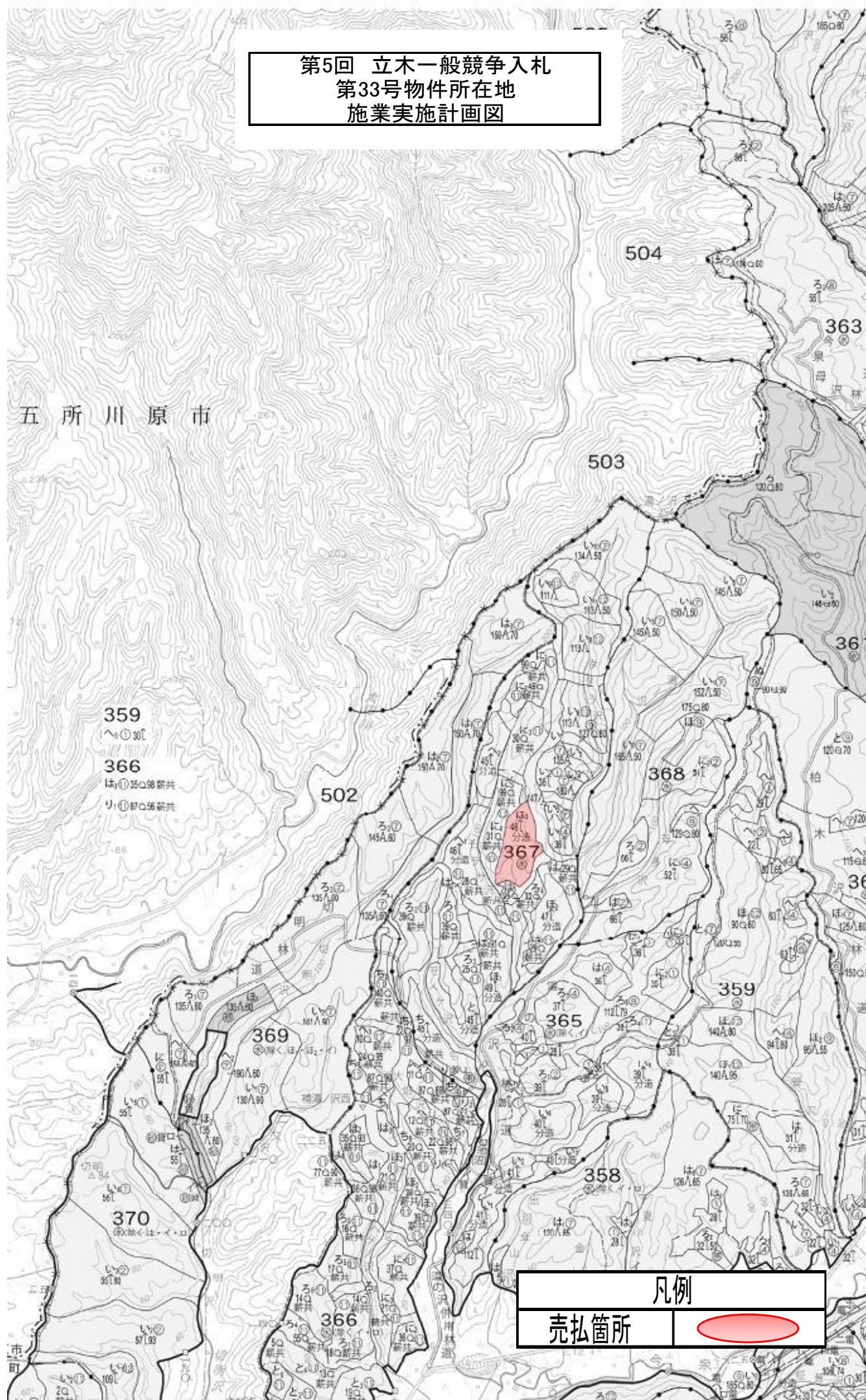
入札番号	第33号
国有林名	今泉山国有林
林小班	367ほ3

(主要) 樹種径級別本数及び材積

樹種	スギ 一般材		スギ 低質材		ヒバ 一般材		ヒバNA 低質材		他L 一般材		他L 低質材				合計	
平均 (径級cm/樹高m)	22	15	10	8	16	12	12	9	26	15	10	8				
本数/材積	(本)	(m³)	(本)	(m³)	(本)	(m³)	(本)	(m³)	(本)	(m³)	(本)	(m³)	(本)	(m³)	(本)	(m³)
10 cm以下			300	10.68			29	0.91			407	8.61			736	20
12 cm	410	24.60					18	1.04			69	4.14			497	29.78
14 cm	584	46.72			3	0.27	9	0.80			59	5.31			655	53.10
16 cm	726	87.12			2	0.26	9	1.09			42	5.04			779	93.51
18 cm	869	156.42			1	0.17	1	0.16			26	4.16			897	160.91
20 cm	753	188.25									15	3.00			768	191.25
22 cm	735	227.85					1	0.29	15	3.75					751	231.89
24 cm	666	259.74							10	3.00					676	262.74
26 cm	635	298.45					1	0.39	1	0.37					637	299.21
28 cm	387	220.59							1	0.43					388	221.02
30 cm	395	268.60							1	0.52					396	269.12
32 cm	238	192.78													238	192.78
34 cm	144	136.80							1	0.61					145	137.41
36 cm	113	118.65							1	0.73					114	119.38
38 cm	63	76.23													63	76.23
40 cm	23	30.59							1	0.83					24	31.42
42 cm	31	47.74													31	47.74
44 cm	20	33.20							1	1.33					21	34.53
46 cm	3	5.65													3	5.65
48 cm	3	6.21													3	6.21
50 cm	2	4.60													2	4.60
52 cm																
54 cm																
56 cm	2	5.52													2	5.52
58 cm	1	2.92													1	2.92
60 cm	1	3.56													1	3.56
62 cm以上																
計	6,804	2,442.79	300	10.68	6	0.70	68	4.68	32	11.57	618	30.26			7,828	2,500.68

第5回 立木一般競争入札
第33号物件所在地
施業実施計画図

五所川原市

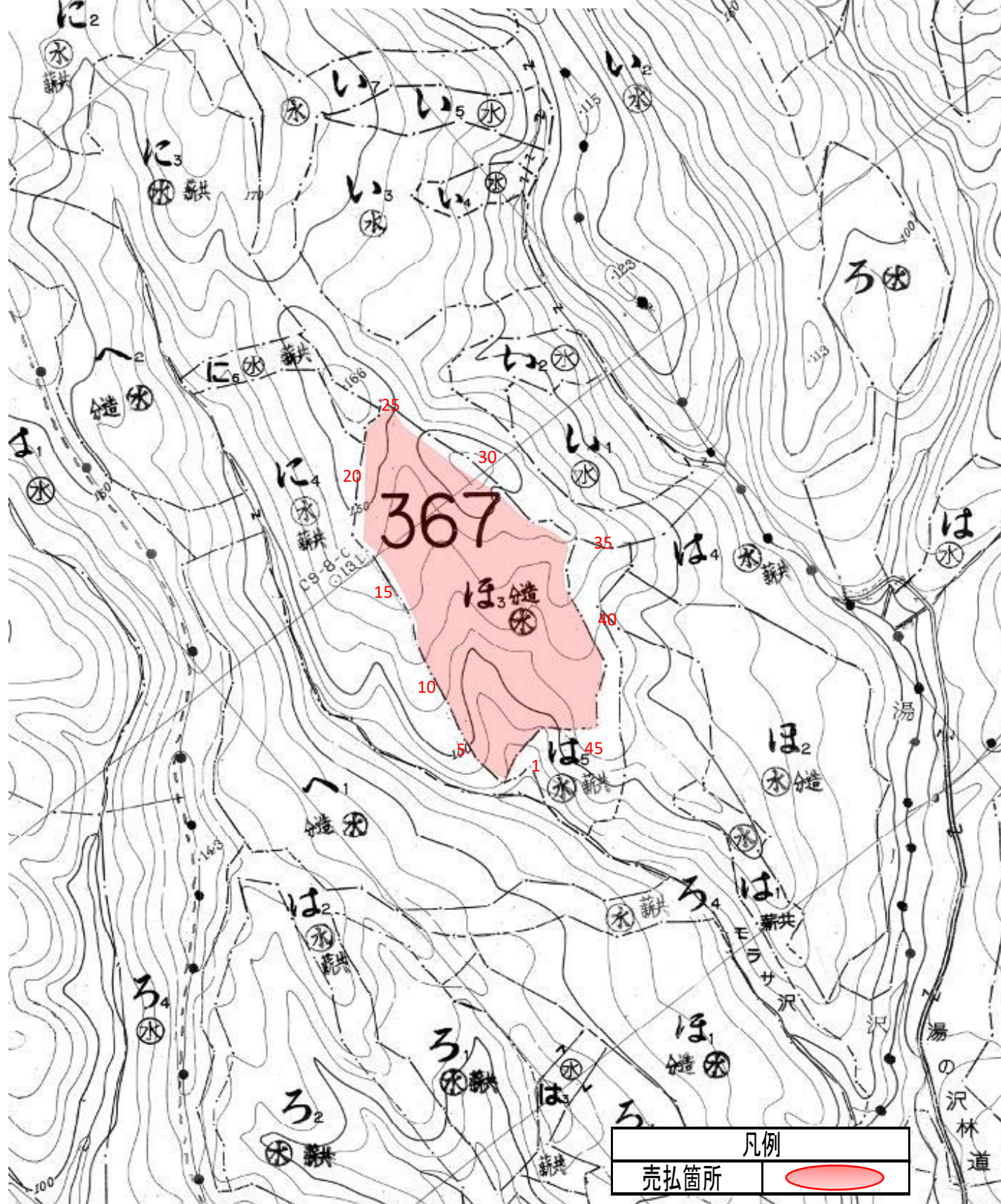


凡例

売払箇所



第5回 立木一般競争入札
第33号物件所在地
森林計画図



凡例	
売払箇所	

公 売 物 件 明 細 書 （ 立 木 ）

入札番号	34	樹種径級別本数及び総材積、平均径級 （（主要）樹種径級別本数及び材積は別紙参照）													
物件所在地	今泉山国有林 367へ1林小班	樹 種	種 類	一般材 低質材 別	径 級 別 本 数							計		平均	
					10cm 以下	12cm ～20	22cm ～30	32cm ～40	42cm ～50	52cm ～60	62cm 以上	本数 (本)	材積 (m³)	径級 (cm)	樹高 (m)
調査方法	毎木														
伐採方法	皆伐	スギ	生立木	一般材		3,327	2,192	601	77	7	1	6,205	2,177.05	22	15
面積 (ha)	4.90	ヒバ	生立木	一般材		42	9	1				52	8.29	18	11
林齢 (年)	50	スギ (外)	生立木	低質材	691							691	20.73	10	7
搬出期間 (ヶ月)	36	ヒバNA	生立木	低質材	241	145	19					405	24.82	12	8
契約関係	分収造林														
法令制限、その他留意事項															
保安林	-														
自然公園	-														
砂防指定	-														
車両制限	10t未満														
その他留意事項	-														
		N計			932	3,514	2,220	602	77	7	1	7,353	2,230.89		
		他L	生立木	一般材			57	6	1	1		65	27.92	26	17
		他L (外)	生立木	低質材	592	487						1,079	55.53	10	9
		L計			592	487	57	6	1	1		1,144	83.45		
		合計			1,524	4,001	2,277	608	78	8	1	8,497	2,314.34		

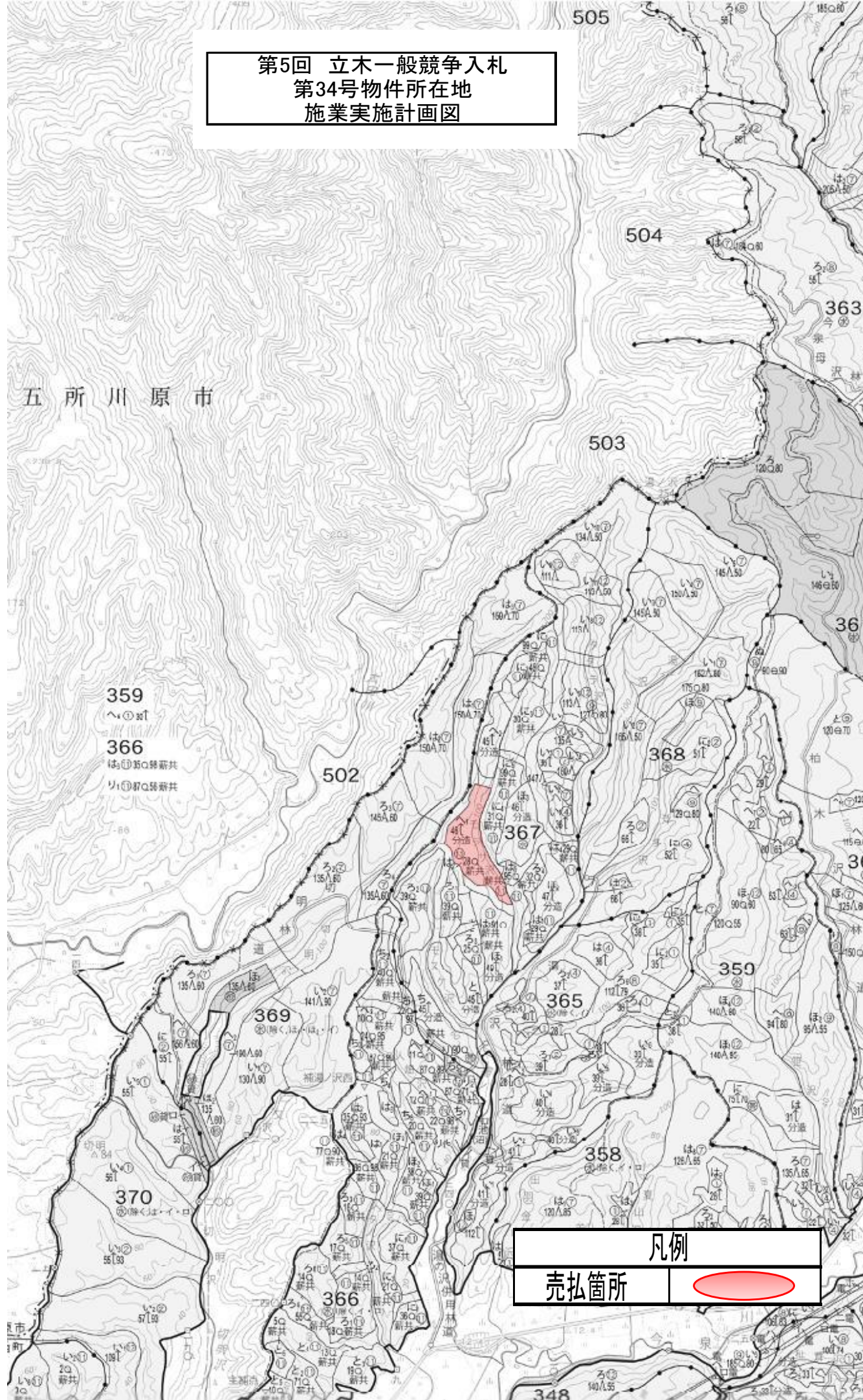
(別紙)

入札番号	第34号
国有林名	今泉山国有林
林小班	367へ1

(主要) 樹種径級別本数及び材積

樹種	スギ 一般材		スギ 低質材		ヒバ 一般材		ヒバNA 低質材		他L 一般材		他L 低質材				合計	
平均 (径級cm/樹高m)	22	15	10	7	18	11	12	8	26	17	10	9				
本数/材積	(本)	(m³)	(本)	(m³)	(本)	(m³)	(本)	(m³)	(本)	(m³)	(本)	(m³)	(本)	(m³)	(本)	(m³)
10 cm以下			691	20.73			241	5.98			592	11.44			1,524	38
12 cm	682	34.10			13	0.65	61	3.05			199	9.95			955	47.75
14 cm	683	54.64			8	0.64	40	3.20			118	9.44			849	67.92
16 cm	655	85.15			12	1.44	26	3.12			78	8.58			771	98.29
18 cm	635	120.65			4	0.67	10	1.60			64	10.24			713	133.16
20 cm	672	168.00			5	1.05	8	1.63			28	5.88			713	176.56
22 cm	572	177.32			2	0.54	5	1.28	16	4.32					595	183.46
24 cm	559	218.01			3	1.00	9	2.81	13	4.42					584	226.24
26 cm	451	198.44			2	0.74	3	1.11	17	6.80					473	207.09
28 cm	338	182.52			2	0.88			11	5.28					351	188.68
30 cm	272	184.96					2	1.04							274	186.00
32 cm	197	159.57			1	0.68			3	1.86					201	162.11
34 cm	150	142.50							1	0.74					151	143.24
36 cm	105	110.25							2	1.65					107	111.90
38 cm	79	95.59													79	95.59
40 cm	70	93.10													70	93.10
42 cm	28	41.16													28	41.16
44 cm	18	29.88													18	29.88
46 cm	10	17.88													10	17.88
48 cm	15	29.45							1	1.25					16	30.70
50 cm	6	12.33													6	12.33
52 cm	3	6.98													3	6.98
54 cm	1	2.41							1	1.60					2	4.01
56 cm																
58 cm																
60 cm	4	12.16													4	12.16
62 cm以上																
計	6,205	2,177.05	691	20.73	52	8.29	405	24.82	65	27.92	1,079	55.53			8,497	2,314.34

第5回 立木一般競争入札
第34号物件所在地
施業実施計画図



凡例

売払箇所



第5回 立木一般競争入札
第34号物件所在地
森林計画図

367

凡例	
売払箇所	