

# 公 売 物 件 一 覧 表 （ 立 木 ）

仙台森林管理署

入札番号	物件所在地	契約関係	伐採方法	面積 (ha)	林齢	樹種	本数 (本)	材積 (m <sup>3</sup> )	最高入札価格 (税抜)	応札者数	最高入札者
1	仙台市泉区根白石字 青笹山国有林 4ぬ林小班	分収造林	皆伐	8.31	70	スギ外	13,061	4,429	9,310,000	3	宮城中央森林組合
2	仙台市泉区根白石字 青笹山国有林 4る林小班	分収造林	皆伐	8.25	70	スギ外	13,005	2,852	6,030,000	3	宮城中央森林組合
(4)	仙台市泉区西田中字 杭城山国有林 14る3林小班	分収造林	皆伐	7.41	68	スギ外	14,556	2,425	2,500,000	2	(株)レック
(5)	仙台市泉区西田中字 杭城山国有林 14る4林小班	分収造林	皆伐	3.54	50	スギ外	10,541	1,289	1,300,000	2	(株)レック

※再出品物件は、入札番号を括弧書きで記載しています。

# 公 売 物 件 明 細 書 （ 立 木 ）

入札番号	1	樹種径級別本数及び総材積、平均径級（（主要）樹種径級別本数及び材積は別紙参照）													
物件所在地	青笹山国有林 4ぬ林小班	樹 種	種 類	一般材 低質材 別	径 級 別 本 数							計		平均	
					10cm 以下	12cm ～20	22cm ～30	32cm ～40	42cm ～50	52cm ～60	62cm 以上	本数 （本）	材積 （㎡）	径級 （cm）	樹高 （m）
調査方法	直径毎木法														
伐採方法	皆伐	スギ	生立木	一般材		1,542	2,331	1,422	394	53	8	5,750	3,908.92	28	20
面積（ha）	8.31	スギ	生立木	低質材	667	383	49	13	8	3	1	1,124	131.37	12	10
林齢（年）	70	ヒノキ	生立木	一般材		240	119	27	5			391	107.49	20	13
搬出期間（ヶ月）	36	ヒノキ	生立木	低質材	942	119	13	2				1,076	34.19	8	6
契約関係	分収造林	アカマツ	生立木	一般材		27	62	38	4			131	71.16	28	17
		アカマツNA	生立木	低質材	13	99	31	6	2			151	32.55	18	13
		モミ	生立木	一般材		5				1		6	3.81	28	13
法令制限、その他留意事項		モミNA	生立木	低質材	44	8	2		1			55	3.04	10	6
保安林	－	N計			1,666	2,423	2,607	1,508	414	57	9	8,684	4,292.53		
自然公園	－														
砂防指定	－	クリ	生立木	一般材			2	2				4	1.86	28	17
埋蔵文化財	銅谷遺跡	コナラ	生立木	一般材			9	4				13	5.43	26	16
車両制限	10 t	オニグルミ	生立木	一般材			1	1				2	1.01	28	18
その他	－	ケヤキ	生立木	一般材					1			1	1.20	44	19
		ホオノキ	生立木	一般材			1					1	0.25	22	15
		その他広葉樹	生立木	一般材			3		1			4	2.24	30	17
		その他広葉樹	生立木	低質材	3,807	458	73	10	4			4,352	124.94	8	7
		L計			3,807	458	89	17	6			4,377	136.93		
		合計			5,473	2,881	2,696	1,525	420	57	9	13,061	4,429.46		

入札番号	1
国有林名	青笹山
林小班	4ぬ

[illegible]

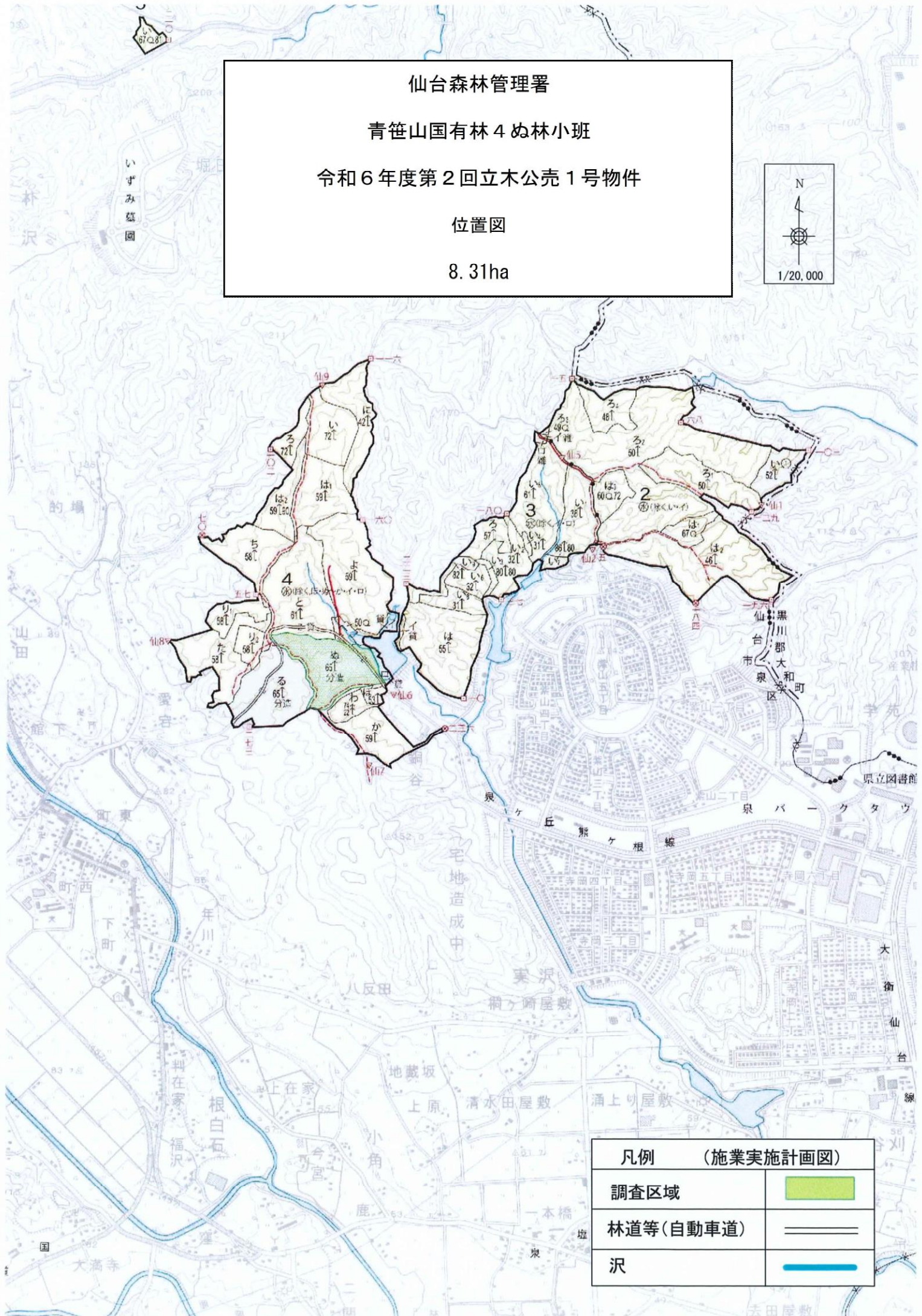
仙台森林管理署

青笹山国有林 4 ぬ林小班

令和 6 年度第 2 回立木公売 1 号物件

位置図

8.31ha



凡例 (施業実施計画図)

調査区域	
林道等(自動車道)	
沢	





# 公 売 物 件 明 細 書 （ 立 木 ）

入札番号		2		樹種径級別本数及び総材積、平均径級（（主要）樹種径級別本数及び材積は別紙参照）											
物件所在地	青笹山国有林 4る林小班	樹 種	種 類	一般材 低質材 別	径 級 別 本 数							計		平均	
					10cm 以下	12cm ～20	22cm ～30	32cm ～40	42cm ～50	52cm ～60	62cm 以上	本数 （本）	材積 （㎡）	径級 （cm）	樹高 （m）
調査方法	直径毎木法														
伐採方法	皆伐	スギ	生立木	一般材		1,365	1,880	585	95	12		3,937	1,706.39	24	16
面積（ha）	8.25	スギ	生立木	低質材	182	289	44	12	3	3		533	82.02	16	12
林齢（年）	70	ヒノキ	生立木	一般材		198	382	204	18			802	372.98	26	15
搬出期間（ヶ月）	36	ヒノキ	生立木	低質材	501	73	22	13	2			611	36.90	10	7
契約関係	分収造林	アカマツ	生立木	一般材		279	438	181	17			915	388.51	26	16
		アカマツNA	生立木	低質材	58	470	183	36				747	162.89	18	14
		モミ	生立木	一般材			2					2	0.95	28	15
法令制限、その他留意事項		モミNA	生立木	低質材	13	2	1					16	0.78	10	6
保安林	－	N計			754	2,676	2,952	1,031	135	15		7,563	2,751.42		
自然公園	－														
砂防指定	－	コナラ	生立木	一般材			4					4	1.27	24	15
埋蔵文化財	銅谷遺跡	サクラ	生立木	一般材			1	1				2	1.04	30	16
車両制限	10 t	その他広葉樹	生立木	一般材			2					2	0.62	24	16
その他	－	その他広葉樹	生立木	低質材	5,100	306	23	5				5,434	97.78	6	6
		L計			5,100	306	30	6				5,442	100.71		
		合計			5,854	2,982	2,982	1,037	135	15		13,005	2,852.13		

入札番号	2
国有林名	青笹山
林小班	4る

[illegible]



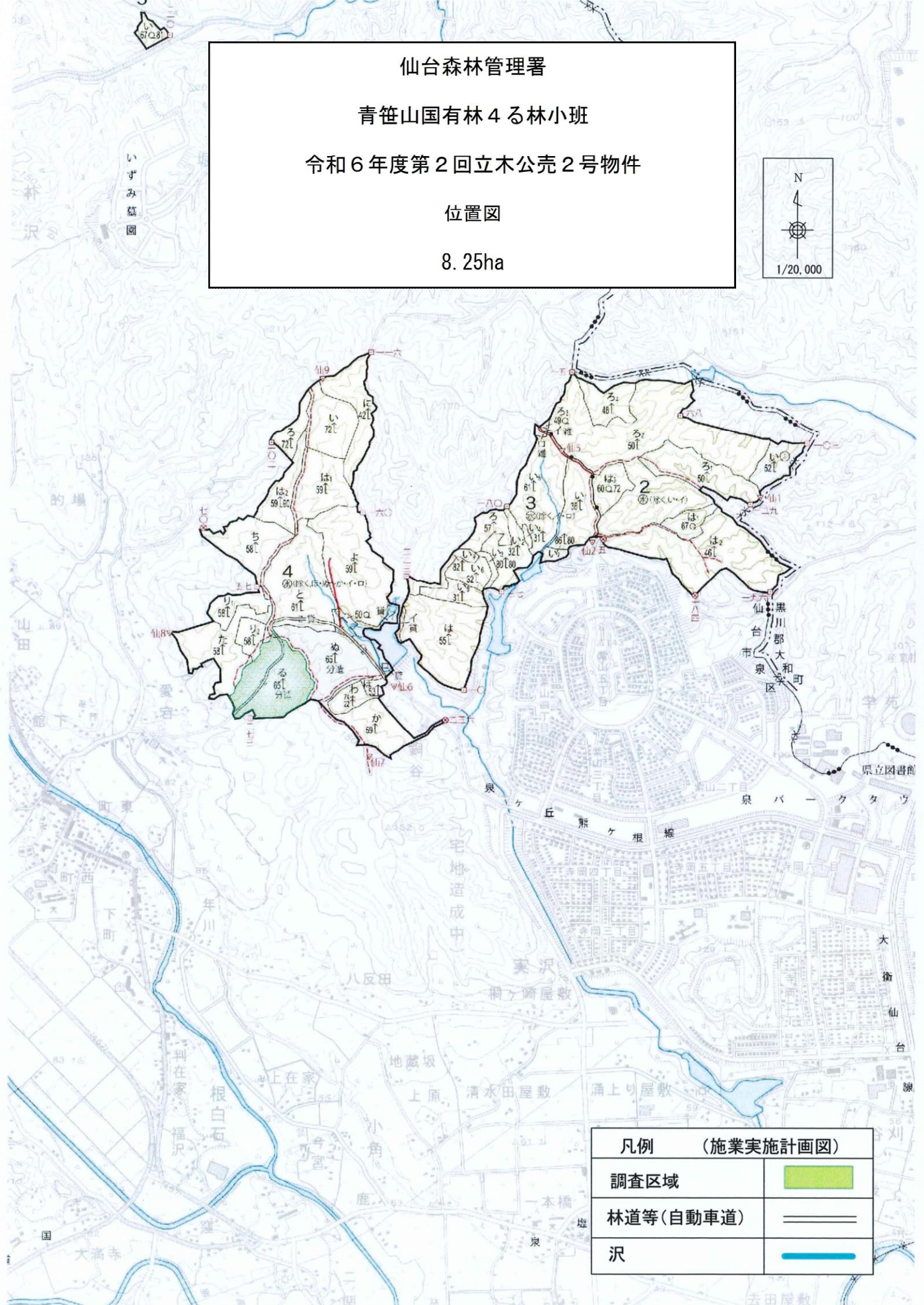
仙台森林管理署

青笹山国有林4る林小班

令和6年度第2回立木公売2号物件

位置図

8.25ha



凡例 (施業実施計画図)

調査区域	
林道等(自動車道)	
沢	



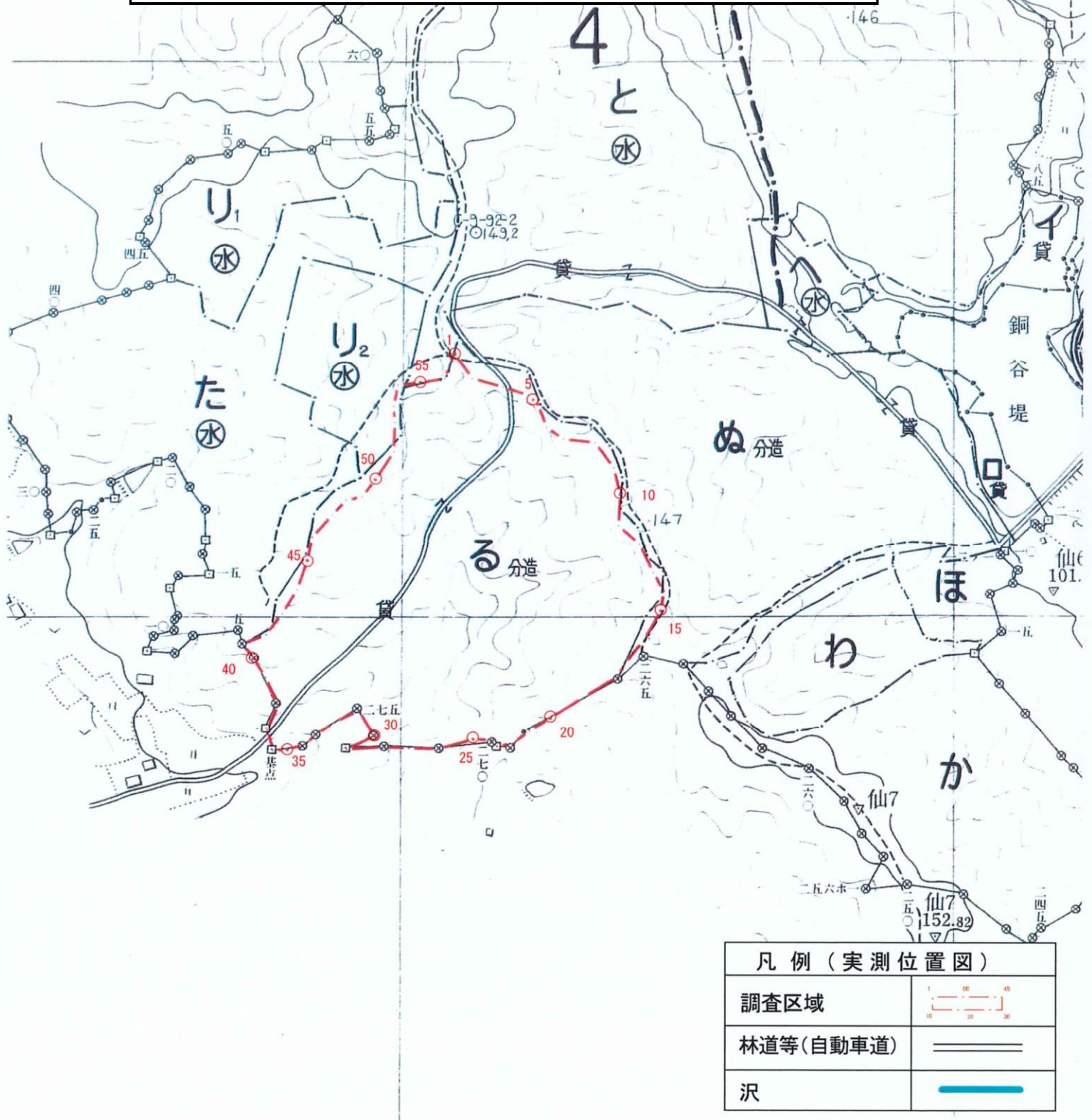
仙台森林管理署

青笹山国有林 4 る林小班

令和 6 年度第 2 回立木公売 2 号物件

実測位置図

8.25ha



# 公 売 物 件 明 細 書 （ 立 木 ）

入札番号	(4)	樹種径級別本数及び総材積、平均径級（（主要）樹種径級別本数及び材積は別紙参照）													
物件所在地	杭城山国有林 14る3林小班	樹 種	種 類	一般材 低質材 別	径 級 別 本 数							計		平均	
					10cm 以下	12cm ～20	22cm ～30	32cm ～40	42cm ～50	52cm ～60	62cm 以上	本数 (本)	材積 (㎡)	径級 (cm)	樹高 (m)
調査方法	直径毎木法														
伐採方法	皆伐	スギ	生立木	一般材		1,583	1,136	470	117	13	1	3,320	1,497.05	24	17
面積（ha）	7.41	スギ	生立木	低質材	1,107	238	7	2				1,354	58.79	8	9
林齢（年）	68	ヒノキ	生立木	一般材			1					1	0.29	24	12
搬出期間（ヶ月）	36	ヒノキ	生立木	低質材	5	1	3					9	1.27	16	8
契約関係	分収造林	アカマツ	生立木	一般材		474	474	120	12	1		1,081	371.79	22	15
		ヒメコマツ	生立木	一般材		156	143	27	2			328	105.99	22	14
		その他針葉樹NA	生立木	低質材	74	110	16	1				201	19.42	14	9
法令制限、その他留意事項		アカマツNA	生立木	低質材	40	282	30	8				360	47.39	14	11
保安林	－	N計			1,226	2,844	1,810	628	131	14	1	6,654	2,101.99		
自然公園	－	イヌブナ	生立木	一般材			1					1	0.25	22	15
砂防指定	－	クリ	生立木	一般材			3	1				4	1.56	24	17
埋蔵文化財	－	ミズナラ	生立木	一般材			1	1				2	0.98	28	18
車両制限	10 t	コナラ	生立木	一般材			101	20				121	49.21	26	17
その他	－	ケヤキ	生立木	一般材			2					2	0.64	24	16
		ホオノキ	生立木	一般材			19					19	6.80	24	16
		サクラ	生立木	一般材			17	1				18	6.47	24	16
		その他広葉樹	生立木	一般材			10	1				11	5.03	26	17
		その他広葉樹	生立木	低質材	6,398	1,216	102	8				7,724	251.67	8	7
		L計			6,398	1,216	256	32				7,902	322.61		
		合計			7,624	4,060	2,066	660	131	14	1	14,556	2,424.60		

(別紙)

入札番号 (4)

国有林名 杭城山

林小班 14る3

(主要) 樹種径級別本数及び材積

樹種	スギ 一般材		スギ 低質材		アカマツ 一般材		ヒメコマツ 一般材		広葉樹 一般材						合計	
平均 (径級cm/樹高m)	24	17	8	9	22	15	22	14	26	17						
本数/材積	(本)	(m³)	(本)	(m³)	(本)	(m³)	(本)	(m³)	(本)	(m³)	(本)	(m³)	(本)	(m³)	(本)	(m³)
10 cm以下			1,107	28.53											1,107	28.53
12 cm	321	22.47	124	8.68	55	2.76	14	0.82							514	34.73
14 cm	358	39.38	54	5.94	91	8.19	31	2.83							534	56.34
16 cm	332	49.80	36	5.40	119	15.47	38	4.64							525	75.31
18 cm	284	56.80	18	3.60	101	18.18	32	5.53							435	84.11
20 cm	288	74.88	6	1.56	108	25.92	41	9.25							443	111.61
22 cm	285	94.05	2	0.66	138	41.40	35	9.78	59	14.75					519	160.64
24 cm	267	109.47	2	0.82	120	42.00	39	13.75	39	12.48					467	178.52
26 cm	246	123.00	3	1.50	101	44.44	24	9.91	35	14.00					409	192.85
28 cm	207	124.20			59	29.50	19	9.43	11	5.06					296	168.19
30 cm	131	94.32			56	31.36	26	15.31	10	5.50					223	146.49
32 cm	132	106.92			44	29.48	11	7.14	9	5.94					196	149.48
34 cm	116	110.20			25	18.50	8	6.22	5	3.70					154	138.62
36 cm	94	98.70	2	2.10	24	20.88	3	2.69	7	6.37					130	130.74
38 cm	66	79.86			13	12.48	1	1.01	1	0.91					81	94.26
40 cm	62	82.46			14	14.56	4	4.28	2	2.23					82	103.53
42 cm	48	73.92			4	4.06									52	77.98
44 cm	32	53.12			3	3.22									35	56.34
46 cm	19	33.82			2	2.74									21	36.56
48 cm	10	19.90			2	3.04	1	1.70							13	24.64
50 cm	8	17.04			1	1.57	1	1.70							10	20.31
52 cm	4	9.07			1	2.04									5	11.11
54 cm	2	4.42													2	4.42
56 cm	6	13.54													6	13.54
58 cm	1	2.70													1	2.70
60 cm																
62 cm以上	1	3.01													1	3.01
計	3,320	1,497.05	1,354	58.79	1,081	371.79	328	105.99	178	70.94					6,261	2,104.56



仙台森林管理署

杭城山国有林 14 区 3 林小班

令和 6 年度第 2 回立木公売 4 号物件

位置図

7.41ha

台 市  
泉 区



凡 例

物件区域



7.41ha



# 公 売 物 件 明 細 書 （ 立 木 ）

入札番号		(5)		樹種径級別本数及び総材積、平均径級（（主要）樹種径級別本数及び材積は別紙参照）											
物件所在地	杭城山国有林 14る4林小班	樹 種	種 類	一般材 低質材 別	径 級 別 本 数							計		平均	
					10cm 以下	12cm ～20	22cm ～30	32cm ～40	42cm ～50	52cm ～60	62cm 以上	本数 (本)	材積 (㎡)	径級 (cm)	樹高 (m)
調査方法	標準地調査法														
伐採方法	皆伐	スギ	生立木	一般材		2,804	1,175	151	14	1		4,145	1,042.00	18	15
面積（ha）	3.54	スギ	生立木	低質材	2,731	452	13	1				3,197	126.87	8	9
林齢（年）	50	ヒノキ	生立木	低質材	1							1	0.01	4	4
搬出期間（ヶ月）	36	アカマツ	生立木	一般材		16	23	5				44	12.62	22	14
契約関係	分収造林	その他針葉樹NA	生立木	低質材	1							1	0.02	8	4
		アカマツNA	生立木	低質材	19	16						35	2.11	10	9
		N計			2,752	3,288	1,211	157	14	1		7,423	1,183.63		
法令制限、その他留意事項															
保安林	－	イヌブナ	生立木	一般材			2					2	0.57	22	16
自然公園	－	クリ	生立木	一般材			1					1	0.37	28	14
砂防指定	－	コナラ	生立木	一般材			11					11	3.65	24	16
埋蔵文化財	－	ホオノキ	生立木	一般材			1					1	0.27	22	16
車両制限	10 t	その他広葉樹	生立木	一般材			2	1				3	1.85	30	18
その他	－	その他広葉樹	生立木	低質材	2,459	619	21	1				3,100	98.64	8	7
		L計			2,459	619	38	2				3,118	105.35		
		合計			5,211	3,907	1,249	159	14	1		10,541	1,288.98		



入札番号 (5)

林小班	14る4
-----	------

樹種	スギ 一般材		スギ 低質材		アカマツ 一般材		広葉樹 一般材								合計	
平均 (径級cm／樹高m)	18	15	8	9	22	14	24	16								
本数／材積	(本)	(m³)	(本)	(m³)	(本)	(m³)	(本)	(m³)	(本)	(m³)	(本)	(m³)	(本)	(m³)	(本)	(m³)
10 cm以下			2, 731	76. 69											2, 731	76. 69
12 cm	592	41. 44	254	17. 78	1	0. 04									847	59. 26
14 cm	632	69. 52	115	12. 65	6	0. 54									753	82. 71
16 cm	617	92. 55	48	7. 20	3	0. 35									668	100. 10
18 cm	513	102. 60	28	5. 60	3	0. 52									544	108. 72
20 cm	450	112. 50	7	1. 75	3	0. 53									460	114. 78
22 cm	405	125. 55	11	3. 41	6	1. 59	6	1. 58							428	132. 13
24 cm	299	107. 64			7	2. 24	5	1. 56							311	111. 44
26 cm	227	99. 88	1	0. 44	8	3. 08	3	1. 17							239	104. 57
28 cm	138	70. 38			2	0. 90	1	0. 37							141	71. 65
30 cm	106	64. 66	1	0. 61			2	1. 07							109	66. 34
32 cm	61	41. 48			3	1. 34									64	42. 82
34 cm	49	42. 59			1	0. 56									50	43. 15
36 cm	20	20. 49	1	0. 74	1	0. 93									22	22. 16
38 cm	16	18. 01					1	0. 96							17	18. 97
40 cm	5	6. 94													5	6. 94
42 cm	5	7. 16													5	7. 16
44 cm	4	6. 43													4	6. 43
46 cm	3	5. 19													3	5. 19
48 cm	2	3. 90													2	3. 90
50 cm																
52 cm																
54 cm																
56 cm																
58 cm																
60 cm	1	3. 09													1	3. 09
62 cm以上																
計	4, 145	1, 042. 00	3, 197	126. 87	44	12. 62	18	6. 71							7, 404	1, 188. 20

仙台森林管理署

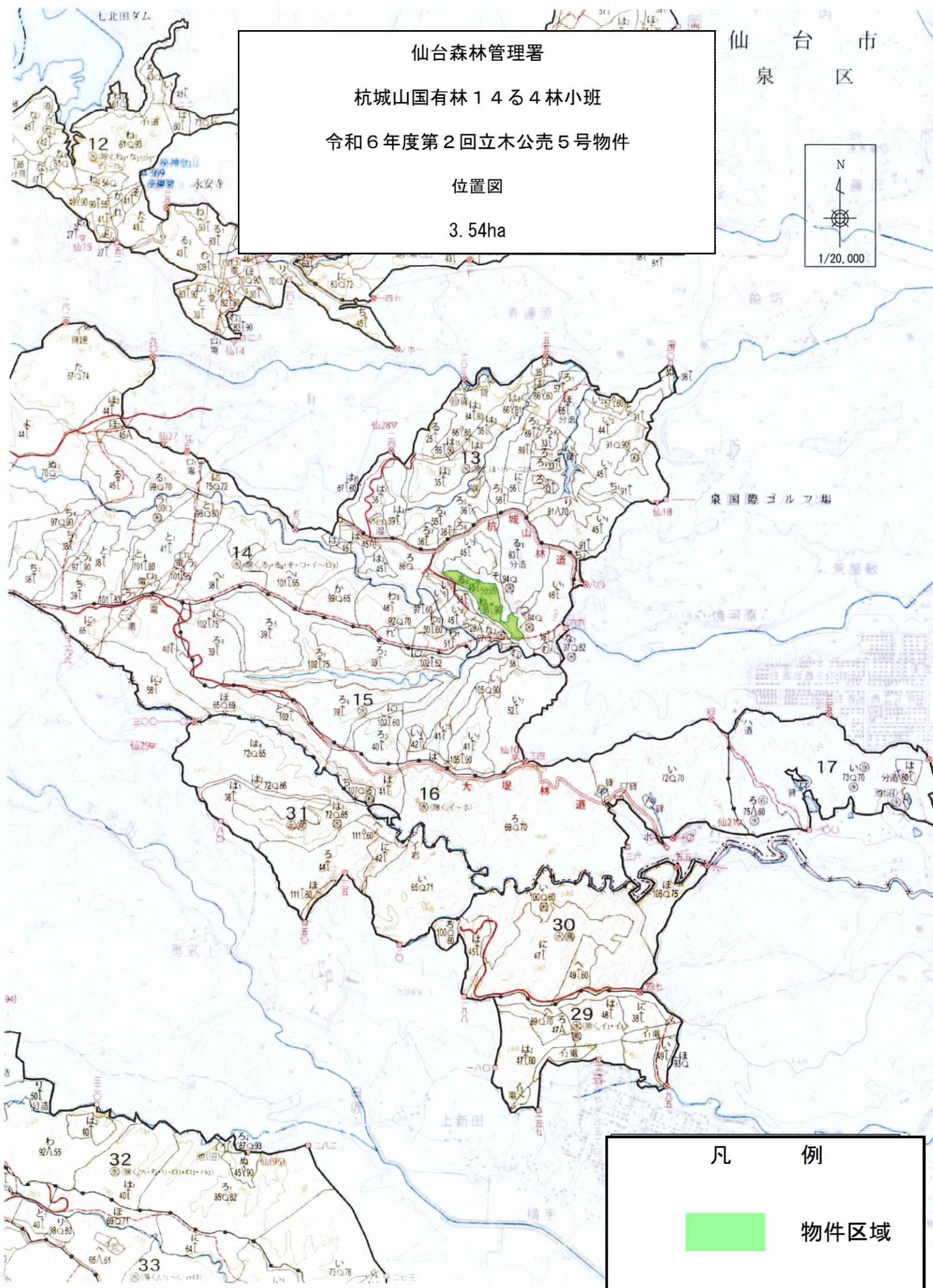
杭城山国有林 14 区 4 林小班

令和6年度第2回立木公売5号物件

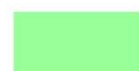
位置図

3.54ha

仙 台 市  
泉 区



凡 例



物件区域



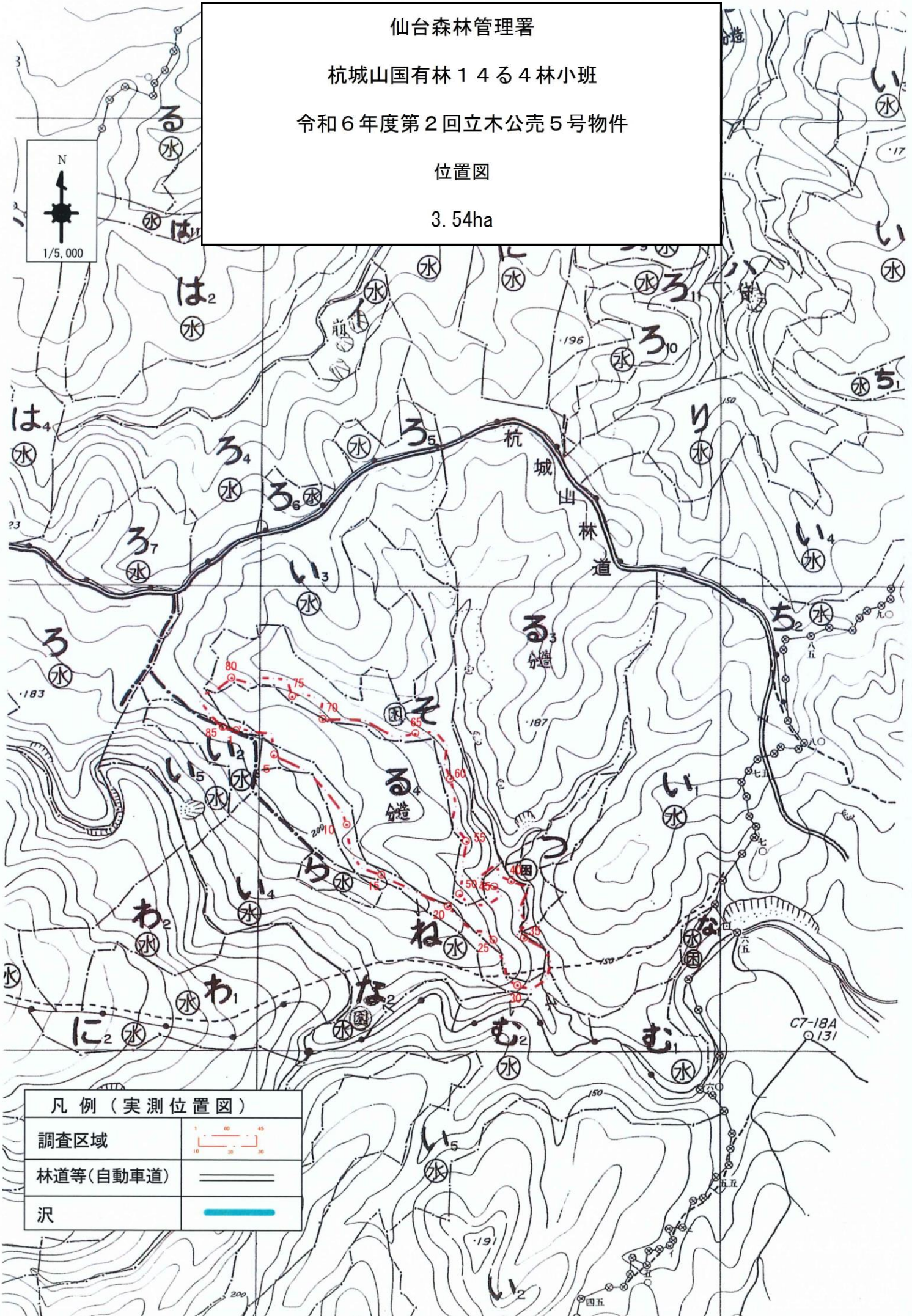
仙台森林管理署

杭城山国有林 14る4林小班

令和6年度第2回立木公売5号物件

位置図

3.54ha

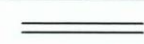


凡例 (実測位置図)

調査区域



林道等(自動車道)



沢

