

# 公 売 物 件 一 覧 表 （ 立 木 ）

山形森林管理署最上支署

入札番号	物件所在地	契約関係	伐採方法	面積 (ha)	林齢	樹種	本数 (本)	材積 (m <sup>3</sup> )	最高入札価格 (税抜)	応札者数	最高入札者
2	上絵馬河山外1国有林 2005と1林小班	分収造林	皆伐	1.81	55	スギ外	1,055	951	2,730,000	4	(株)北越マテリアル
8	大森外10国有林 2019れ林小班	—	皆伐	4.90	65	スギ外	4,336	3,055	5,680,000	1	(株)北越マテリアル

※再出品物件は、入札番号を括弧書きで記載しています。

# 公 売 物 件 明 細 書 （ 立 木 ）

入札番号	2	樹種径級別本数及び総材積、平均径級（（主要）樹種径級別本数及び材積は別紙参照）													
物件所在地	絵馬河山外1国有林 2005と1林小班	樹 種	種 類	一般材 低質材 別	径 級 別 本 数							計		平均	
					10cm 以下	12cm ～20	22cm ～30	32cm ～40	42cm ～50	52cm ～60	62cm 以上	本数 （本）	材積 （m³）	径級 （cm）	樹高 （m）
調査方法	直径毎木														
伐採方法	皆伐	スギ	生立木	一般材		178	269	319	118	21	23	928	919.76	32	22
面積（ha）	1.81	N 計				178	269	319	118	21	23	928	919.76		
林齢（年）	55														
搬出期間（ヶ月）	36	クリ	生立木	一般材			19	3				22	7.89	26	14
契約関係	分収造林	ナラ	生立木	一般材			12					12	3.62	24	15
		サワグルミ	生立木	一般材			1					1	0.28	24	14
		ホオノキ	生立木	一般材			15	5				20	8.14	28	14
法令制限、その他留意事項		キハダ	生立木	一般材			1	1				2	1.00	30	16
保安林	－	その他広葉樹	生立木	一般材			1					1	0.40	28	15
自然公園	－	その他広葉樹	生立木	低質材		69						69	9.59	16	12
砂防指定	－	L 計				69	49	9				127	30.92		
										</					

入札番号

2

林小班 2005と1

(主要) 樹種径級別本数及び材積

[illegible]

〈 物件位置図 〉

2005林班

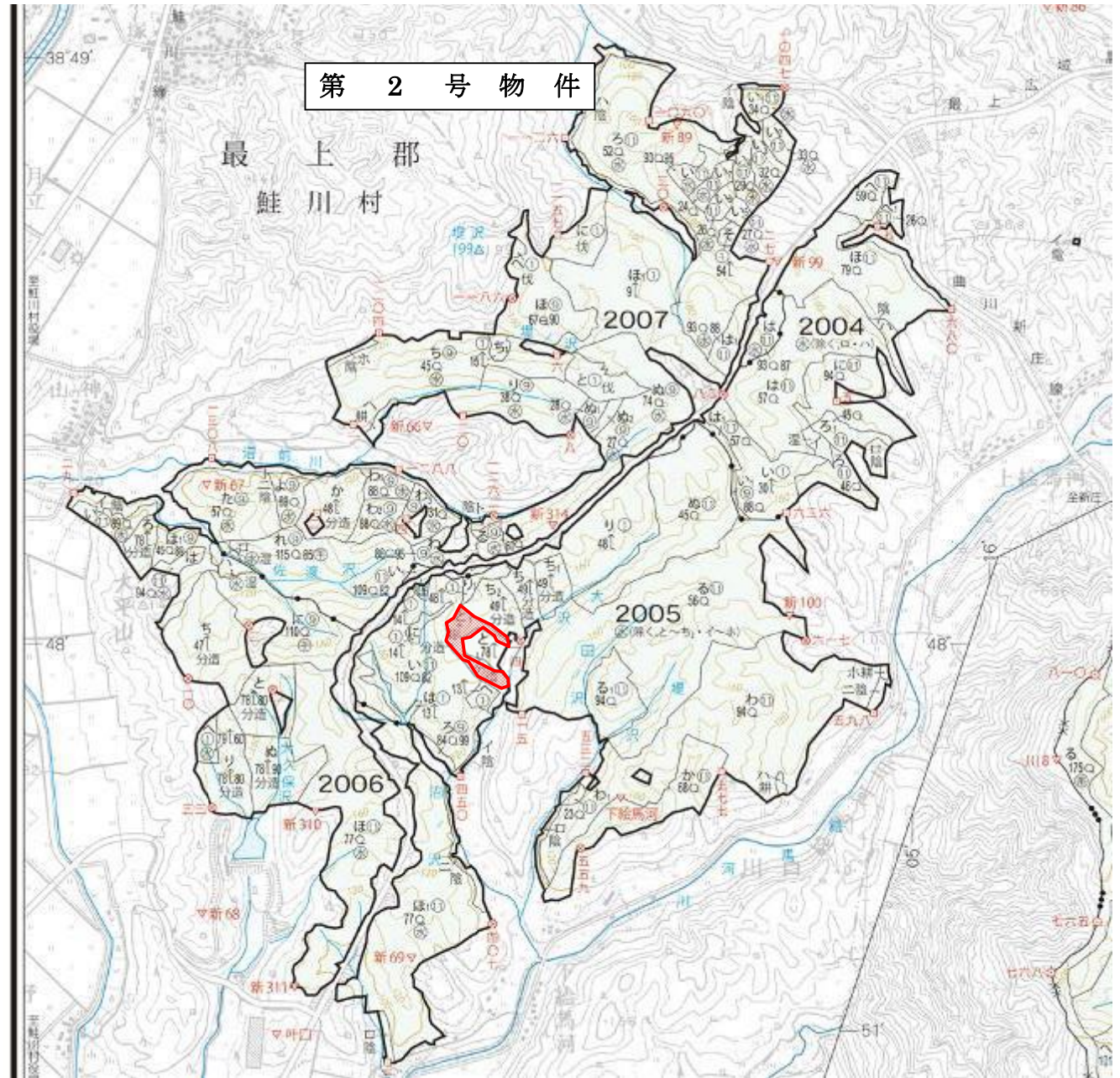
と1小班

1

20,000



物件所在箇所





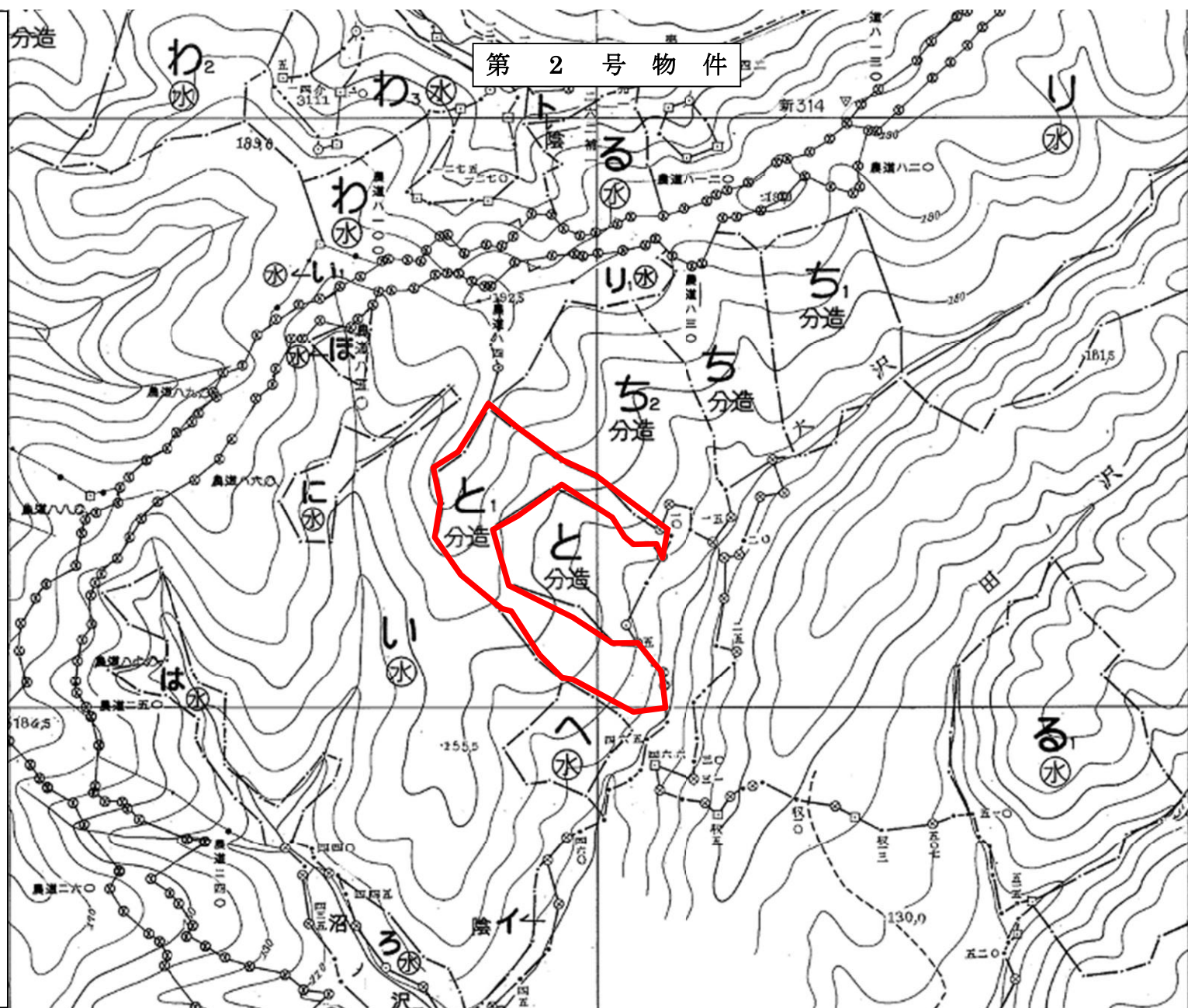
〈 物件位置図 〉

2005林班  
と1小班

1  
5,000



物件所在箇所



# 公 売 物 件 明 細 書 （ 立 木 ）

入札番号	8	樹種径級別本数及び総材積、平均径級 （（主要）樹種径級別本数及び材積は別紙参照）													
物件所在地	大森外10国有林 2019れ林小班	樹 種	種 類	一般材 低質材 別	径 級 別 本 数							計		平均	
					10cm 以下	12cm ～20	22cm ～30	32cm ～40	42cm ～50	52cm ～60	62cm 以上	本数 (本)	材積 (㎡)	径級 (cm)	樹高 (m)
調査方法	標準地														
伐採方法	皆伐	スギ	生立木	一般材		40	353	628	548	176	20	1,765	2,418.06	40	24
面積 (ha)	4.90	スギ	生立木	低質材	118	882	215	20				1,235	164.26	16	9
林齢 (年)	65	N 計			118	922	568	648	548	176	20	3,000	2,582.32		
搬出期間 (ヶ月)	36														
契約関係	—	ホオノキ	生立木	一般材			235	99	20			354	216.78	30	19
		キハダ	生立木	一般材			40	20				60	26.07	28	17
		その他広葉樹	生立木	低質材	39	528	255	60	40			922	229.72	20	14
法令制限、その他留意事項		L 計			39	528	530	179	60			1,336	472.57		
保安林	水涵保														
自然公園	—														
砂防指定	—														
		計			157	1,450	1,098	827	608	176	20	4,336	3,054.89		

林小班 2019れ

[illegible]



〈 物件位置図 〉

2019林班

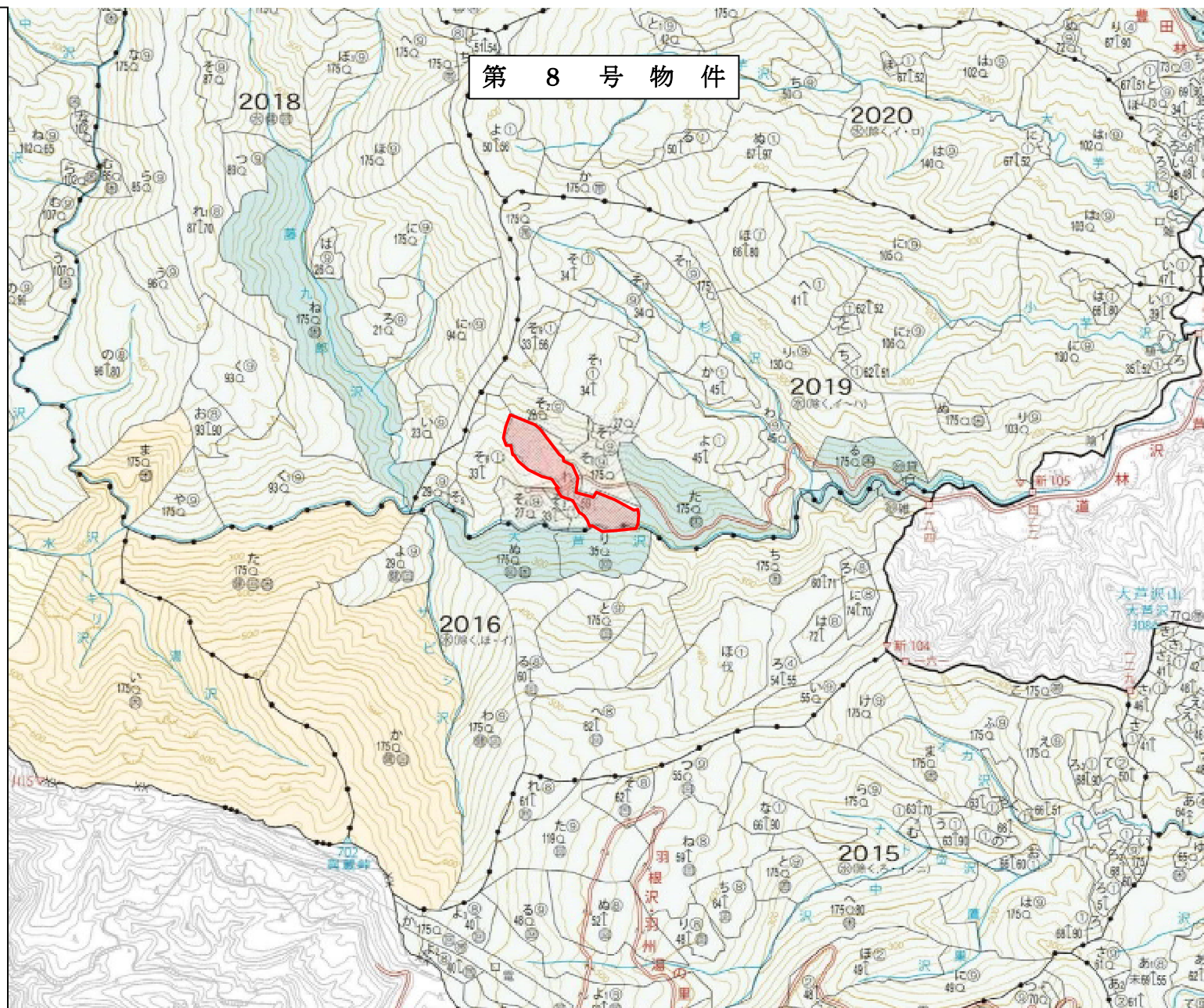
れ小班

1

20,000



物件所在箇所





〈 物件位置図 〉

2019林班

れ小班

1

5,000



物件所在箇所



第 8 号 物 件

