

公 売 物 件 一 覧 表 (立 木)

置賜森林管理署

入札番号	物件所在地	契約関係	伐採方法	面積 (ha)	林齢	樹種	本数 (本)	材積 (m ³)	最高入札価格 (税抜)	応札者数	最高入札者
1	櫛頭外4 1027の1外15国有林 75林班ほ小班外1	—	皆伐	4.44	64～67	スギ外	2,745	2,435	3,600,000	1	小国町森林組合

※再出品物件は、入札番号を括弧書きで記載しています。

公 売 物 件 明 細 書 （ 立 木 ）

入札番号	1	樹種径級別本数及び総材積、平均径級（（主要）樹種径級別本数及び材積は別紙参照）													
物件所在地	樫頭外4 1027の1外15 75ほ林小班外 1	樹 種	種 類	一般材 低質材 別	径 級 別 本 数							計		平均	
					10cm 以下	12～ 20cm	22～ 30cm	32～ 40cm	42～ 50cm	52～ 60cm	62cm 以上	本数 (本)	材積 (m3)	径級 (cm)	樹高 (m)
調査方法	標準値調査														
伐採方法	皆伐	スギ	生立木	一般材		223	976	442	360	123	49	2,173	2,240.39	36	23
面積（h a）	4.44	スギ	生立木	低質材		218	45					263	40.29	18	12
林齢（年）	64～67	カラマツ	生立木	一般材					25			25	48.27	46	26
搬出期間（ヶ月）	36	アカマツ	生立木	低質材				20				20	16.04	34	18
契約関係	－	N 計										2,481	2,344.99		
分収割合	－														
		ナラ	生立木	一般材			20					20	7.33	26	16
法令制限、その他留意事項		ナラ	生立木	低質材		60	139					199	47.12	22	14
保安林	土流保	ホオノキ	生立木	一般材					25			25	32.83	44	21
自然公園	－	その他広葉樹	生立木	低質材		20						20	2.38	16	13
砂防指定	－	L 計										264	89.66		
その他	－														

(別紙)

入札番号 1

国有林名 樺頭外4 1027の1外15

林小班 75ほ林小班外 1

(主要) 樹種径級別本数及び材積

樹種	スギ 一般材		スギ 低質材		カラマツ 一般材		アカマツ 低質材		ナラ 一般材		ナラ 低質材		ホオノキ 一般材		その他広葉樹 低質材		合計	
平均(径級/樹高)	36	23	18	12	46	26	34	18	26	16	22	14	44	21	16	13		
本数/材積	(本)	(m³)	(本)	(m³)	(本)	(m³)	(本)	(m³)	(本)	(m³)	(本)	(m³)	(本)	(m³)	(本)	(m³)	(本)	(m³)
10 cm以下																		
12 cm																		
14 cm																		
16 cm			99	12.47							20	2.38					119	14.85
18 cm	20	3.17	119	19.40							40	6.34					179	28.91
20 cm	203	55.08													20	2.38	223	57.46
22 cm	179	66.53	45	8.42							40	9.50					264	84.45
24 cm	302	127.37									79	21.38					381	148.75
26 cm	198	106.92							20	7.33							218	114.25
28 cm	99	62.37									20	7.52					119	69.89
30 cm	198	151.67															198	151.67
32 cm	208	185.72															208	185.72
34 cm	65	69.26					20	16.04									85	85.30
36 cm	40	54.25															40	54.25
38 cm	104	139.12															104	139.12
40 cm	25	38.47															25	38.47
42 cm	45	72.91															45	72.91
44 cm	45	82.21											25	32.83			70	115.04
46 cm	98	197.96			25	48.27											123	246.23
48 cm	98	198.70															98	198.70
50 cm	74	159.74															74	159.74
52 cm	49	104.37															49	104.37
54 cm	25	61.99															25	61.99
56 cm	49	137.20															49	137.20
58 cm																		
60 cm																		
62 cm以上	49	165.38															49	165.38
計	2,173	2,240.39	263	40.29	25	48.27	20	16.04	20	7.33	199	47.12	25	32.83	20	2.38	2,745	2,434.65

伐区図

物件番号：第1号

所在地：山形県西置賜郡小国町

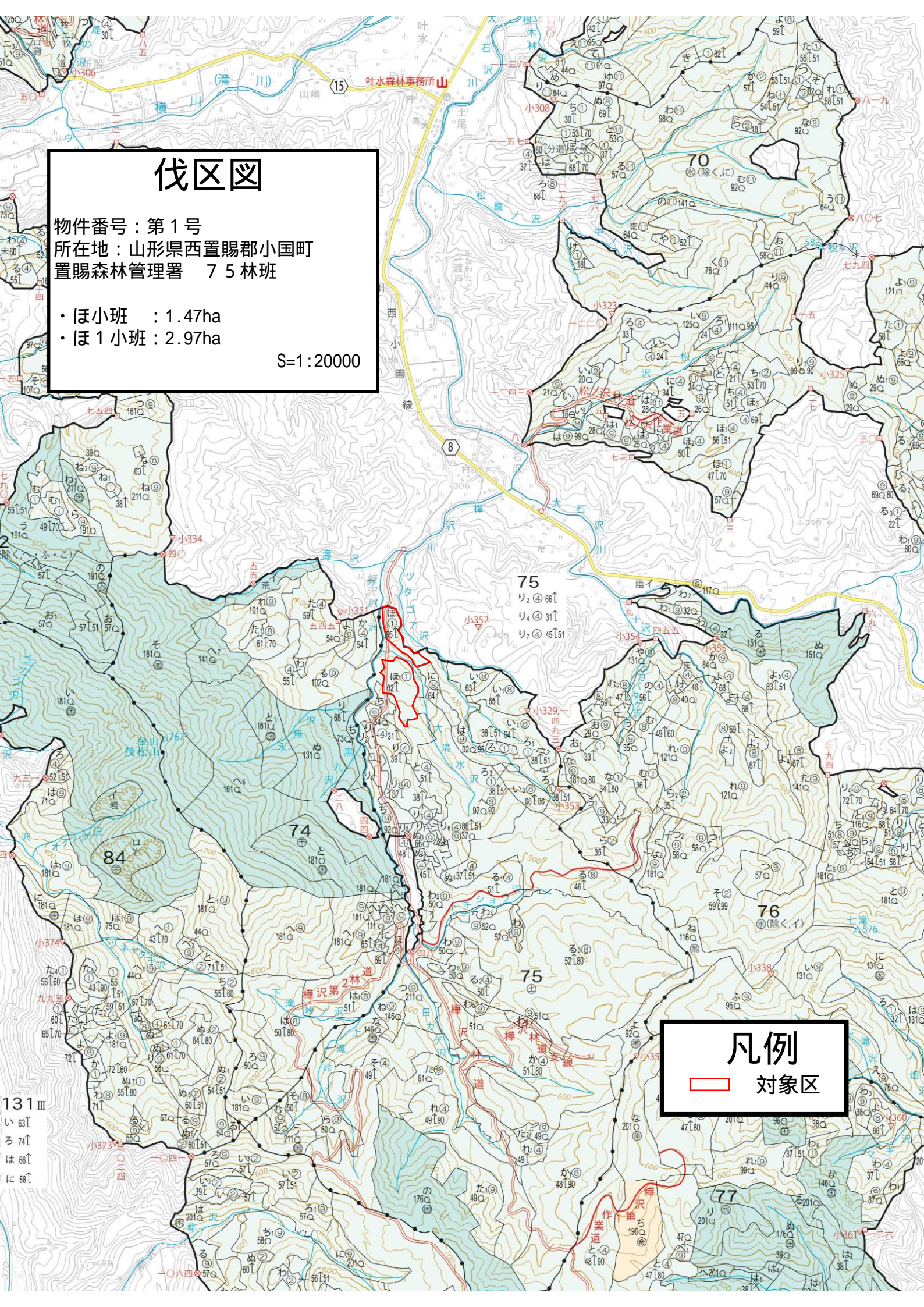
置賜森林管理署 75林班

- ・ほ小班 : 1.47ha
- ・ほ1小班 : 2.97ha

S=1:20000

凡例

 対象区



伐区図

物件番号：第1号

所在地：山形県西置賜郡小国町

置賜森林管理署 75林班

・ほ小班 : 1.47ha

・ほ1小班 : 2.97ha

S=1:5000

