

公 売 物 件 一 覧 表 (立 木)

山形森林管理署最上支署

入札番号	物件所在地	契約関係	伐採方法	面積 (ha)	林齢	樹種	本数 (本)	材積 (m ³)	最高入札価格 (税抜)	応札者数	最高入札者
5	蒲沢山国有林 160と林小班	分収造林	皆伐	0.90	59	スギ外	547	544	1,420,000	3	(有)小関興業
6	蒲沢山国有林 160ち林小班	分収造林	皆伐	2.10	68	スギ外	1,145	1,243	3,230,000	3	(有)小関興業
7	台山外4国有林 160り林小班	分収造林	皆伐	2.94	57	スギ外	2,346	1,339	2,810,000	3	(有)小関興業

※再出品物件は、入札番号を括弧書きで記載しています。

公 売 物 件 明 細 書 （ 立 木 ）

物件番号	5	樹種径級別本数及び総材積、平均径級 （（主要）樹種径級別本数及び材積は別紙参照）													
物件所在地	蒲沢山国有林 160と林小班	樹 種	種 類	一般材 低質材 別	径 級 別 本 数							計		平均	
					10cm 以下	12～ 20cm	22～ 30cm	32～ 40cm	42～ 50cm	52～ 60cm	62cm 以上	本数 (本)	材積 (m3)	径級 (cm)	樹高 (m)
調査方法	直径毎木法														
伐採方法	皆伐	スギ	生立木	一般材		80	155	181	93	17		526	536.47	34	22
面積（h a）	0.90	スギ	生立木	低質材	1							1	0.03	10	7
林齢（年）	59	N 計			1	80	155	181	93	17		527	536.50		
搬出期間（ヶ月）	36														
契約関係	分収造林	サワグルミ	生立木	一般材			1	1				2	1.22	30	19
		カツラ	生立木	一般材			5					5	2.01	26	17
法令制限、その他留意事項		ホオノキ	生立木	一般材			6	2				8	3.69	26	17
保安林		トチノキ	生立木	一般材			1					1	0.28	24	14
自然公園		その他広葉樹	生立木	低質材		4						4	0.62	16	14
砂防指定		L 計				4	13	3				20	7.82		
車両制限															
鳥獣保護区															
民地借用															
期間制限															
保残木															
植付															
（電離別）															
		計			1	84	168	184	93	17		547	544.32		

〈 物件位置図 〉

160林班

と小班

1

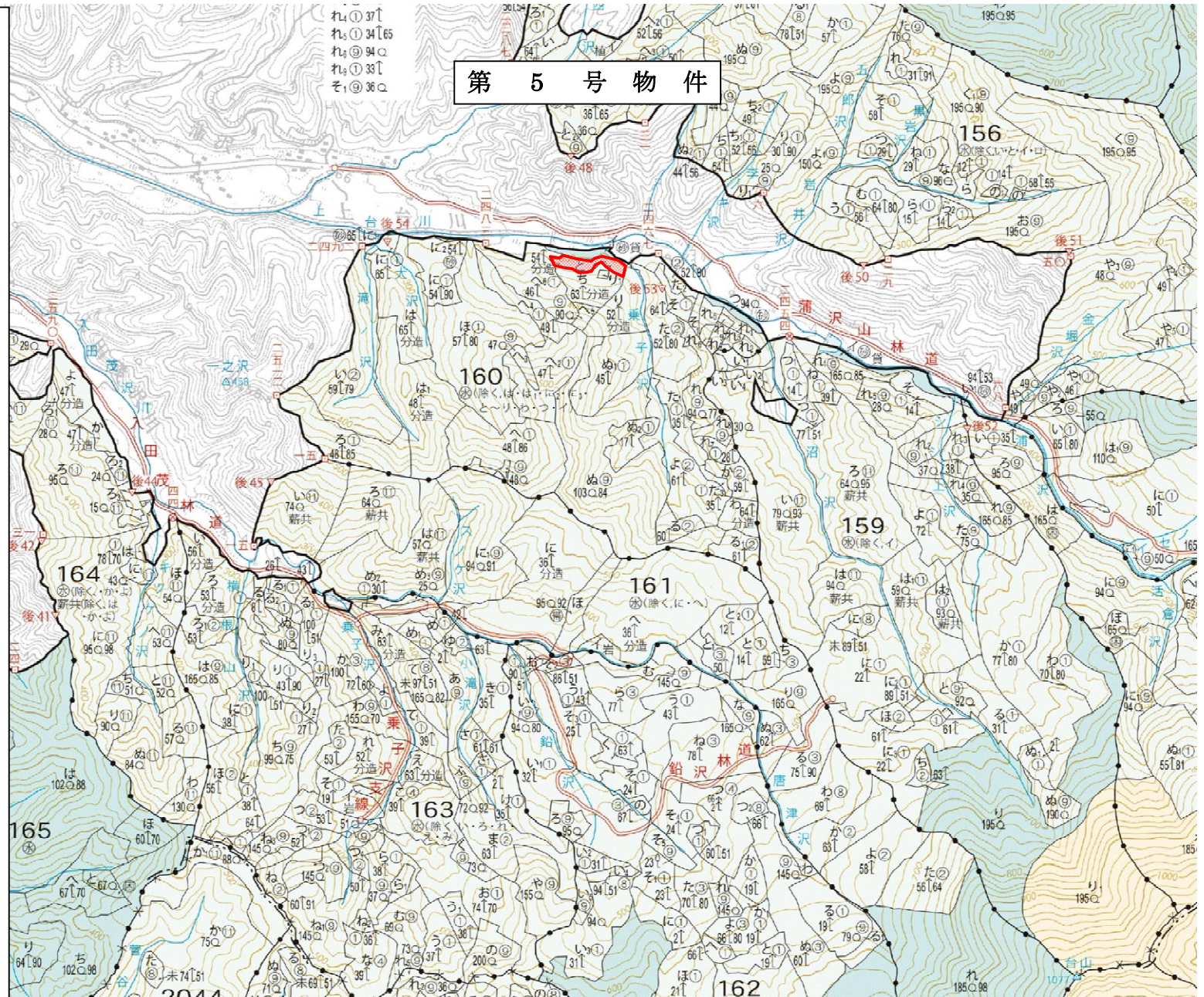
20,000



物件所在箇所



第 5 号 物 件



〈 物件位置図 〉

160林班

と小班

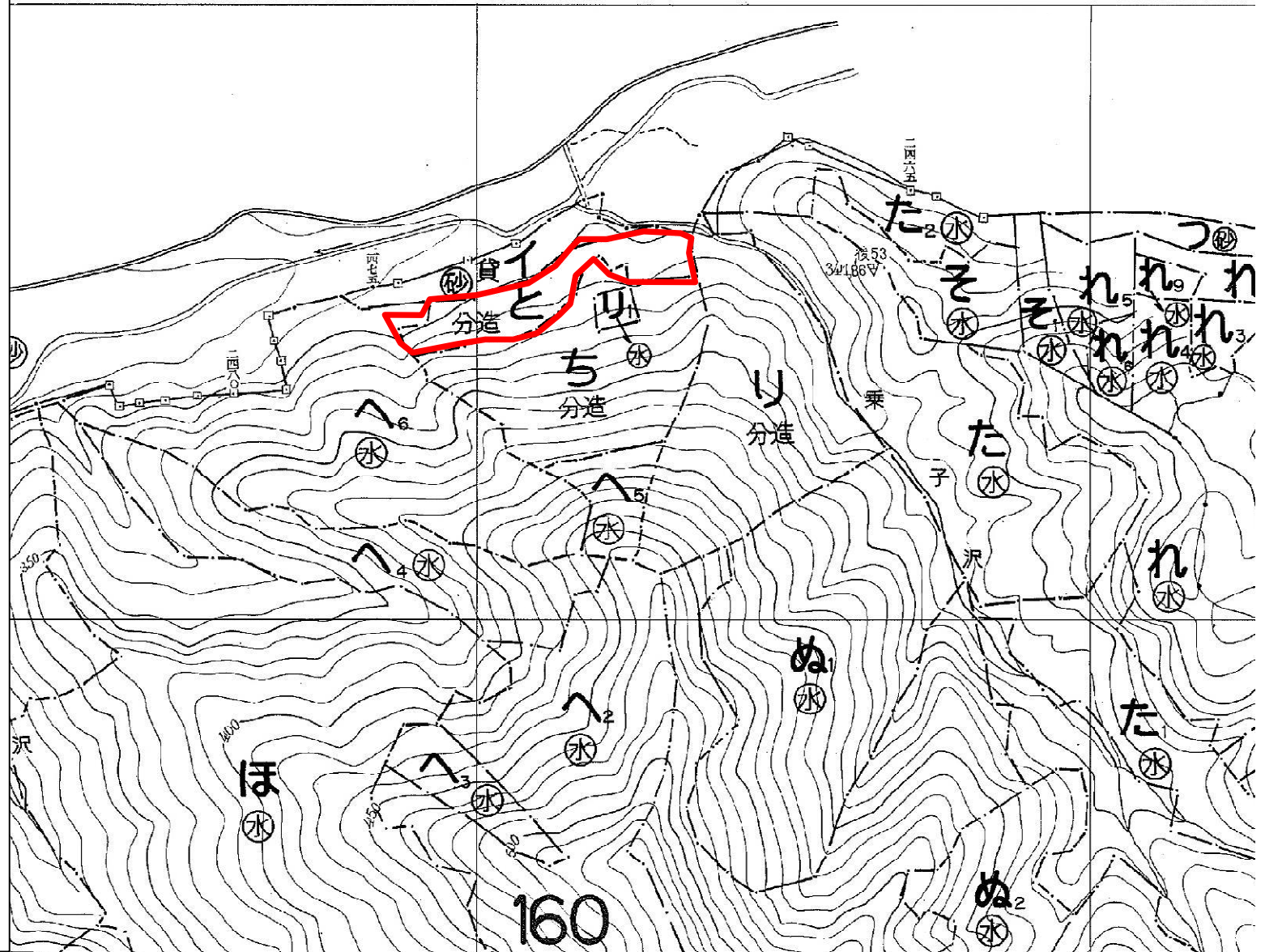
1
5,000



物件所在箇所



第 5 号 物 件



公 売 物 件 明 細 書 （ 立 木 ）

物件番号	6	樹種径級別本数及び総材積、平均径級 （（主要）樹種径級別本数及び材積は別紙参照）													
物件所在地	蒲沢山国有林 160ち林小班	樹 種	種 類	一般材 低質材 別	径 級 別 本 数							計		平均	
					10cm 以下	12～ 20cm	22～ 30cm	32～ 40cm	42～ 50cm	52～ 60cm	62cm 以上	本数 (本)	材積 (m3)	径級 (cm)	樹高 (m)
調査方法	直径毎木法														
伐採方法	皆伐	スギ	生立木	一般材		160	282	420	205	58	5	1, 130	1, 235. 40	34	22
面積（h a）	2. 10	ヒノキ	生立木	一般材				1				1	0. 60	32	17
林齢（年）	68	ヒバ	生立木	一般材			1	1				2	1. 87	34	19
搬出期間（ヶ月）	36	N 計				160	283	422	205	58	5	1, 133	1, 237. 87		
契約関係	分収造林														
		ホオノキ	生立木	一般材			4	1	1			6	3. 22	28	18
法令制限、その他留意事項		サクラ	生立木	一般材			1					1	0. 46	30	15
保安林		その他広葉樹	生立木	一般材				1				1	0. 74	36	17
自然公園		その他広葉樹	生立木	低質材		4						4	0. 73	18	15
砂防指定		L 計				4	5	2	1			12	5. 15		
車両制限															
鳥獣保護区															
民地借用															
期間制限															
保残木															
植付															
（電離別）															
		計				164	288	424	206	58	5	1, 145	1, 243. 02		

林小班 160ち林小班

[illegible]

〈 物件位置図 〉

160林班

ち小班

1

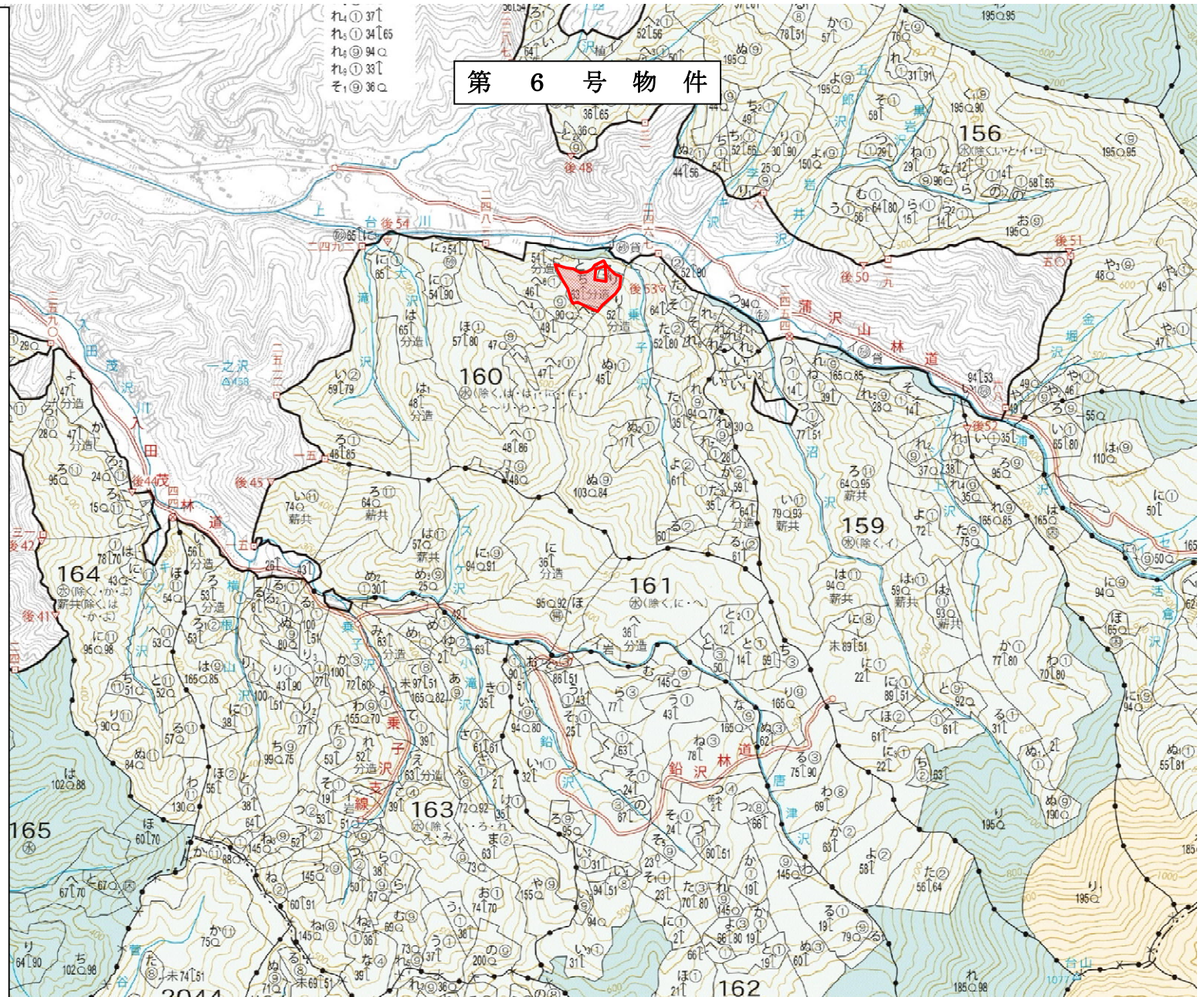
20,000



物件所在箇所



第 6 号 物 件



第 6 号 物 件

〈 物件位置図 〉

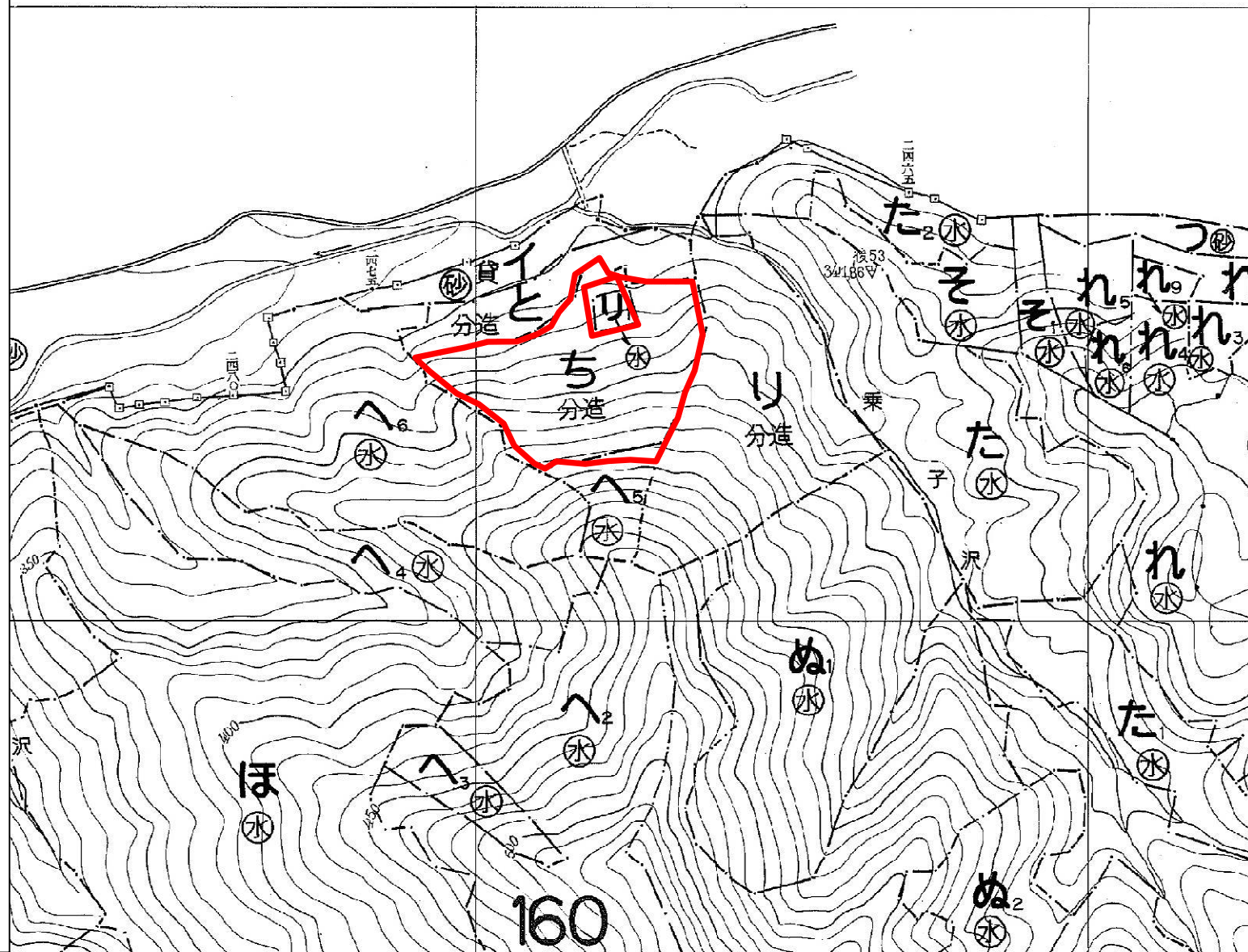
1 6 0 林班

ち 小 班

1
5,000



物件所在箇所



公 売 物 件 明 細 書 （ 立 木 ）

物件番号	7	樹種径級別本数及び総材積、平均径級（（主要）樹種径級別本数及び材積は別紙参照）													
物件所在地	台山外4国有林 160り林小班	樹 種	種 類	一般材 低質材 別	径 級 別 本 数							計		平均	
	10cm 以下				12～ 20cm	22～ 30cm	32～ 40cm	42～ 50cm	52～ 60cm	62cm 以上	本数 (本)	材積 (m3)	径級 (cm)	樹高 (m)	
調査方法	直径毎木法														
伐採方法	皆伐	スギ	生立木	一般材		652	690	424	145	24	2	1,937	1,234.51	28	19
面積（ha）	2.94	ヒノキ	生立木	一般材		2	13	9	2			26	12.34	30	14
林齢（年）	57	アカマツ	生立木	一般材			1					1	0.38	28	11
搬出期間（ヶ月）	36	ヒバ	生立木	一般材		18	8	1				27	5.02	20	10
契約関係	分収造林	N 計				672	712	434	147	24	2	1,991	1,252.25		
法令制限、その他留意事項		ブナ	生立木	一般材			13	5				18	7.26	28	14
保安林		クリ	生立木	一般材			4	1	2			7	4.30	34	14
自然公園		ナラ	生立木	一般材			35	9	2			46	18.11	28	14
砂防指定		サワグルミ	生立木	一般材			1	9	3	1		14	15.72	38	21
車両制限		オニグルミ	生立木	一般材					1			1	1.09	44	17
鳥獣保護区		ホオノキ	生立木	一般材			18					18	6.26	24	15
民地借用		サクラ	生立木	一般材			10	1				11	3.87	26	14
期間制限		イタヤカエデ	生立木	一般材			14	3				17	6.77	26	15
保残木		カエデ	生立木	一般材			1					1	0.35	28	13
植付		トチノキ	生立木	一般材			2					2	0.50	24	13
（電離別）		センノキ	生立木	一般材				1				1	0.86	40	16
		その他広葉樹	生立木	一般材			14	2	1			17	6.10	26	14
		その他広葉樹	生立木	低質材	24	178						202	16.01	14	8
		L 計			24	178	112	31	9	1		355	87.20		
		計			24	850	824	465	156	25	2	2,346	1,339.45		

(別紙)

物件番号 7

国有林名 台山外4国有林

林小班 160リ林小班

(主要) 樹種径級別本数及び材積

樹種	スギ 一般材		ヒノキ 一般材		アカマツ 一般材		ヒバ 一般材						合計	
平均 (径級/樹高)	28	19	30	14	28	11	20	10						
本数/材積	(本)	(m³)	(本)	(m³)	(本)	(m³)	(本)	(m³)	(本)	(m³)	(本)	(m³)	(本)	(m³)
10 cm以下														
12 cm	51	3.06	1	0.05			1	0.04					53	3.15
14 cm	123	12.30					2	0.15					125	12.45
16 cm	159	20.67					5	0.46					164	21.13
18 cm	155	29.45	1	0.09			6	0.68					162	30.22
20 cm	164	41.00					4	0.65					168	41.65
22 cm	141	45.12	3	0.55			3	0.70					147	46.37
24 cm	144	56.16	2	0.73			2	0.56					148	57.45
26 cm	144	69.12	1	0.42			3	0.92					148	70.46
28 cm	128	75.52	3	1.25	1	0.38							132	77.15
30 cm	133	93.10	4	1.52									137	94.62
32 cm	111	92.13	2	1.13									113	93.26
34 cm	99	96.03											99	96.03
36 cm	98	104.86	3	1.46									101	106.32
38 cm	52	64.48	4	2.97			1	0.86					57	68.31
40 cm	64	91.52											64	91.52
42 cm	42	64.68	2	2.17									44	66.85
44 cm	42	73.08											42	73.08
46 cm	29	56.84											29	56.84
48 cm	19	39.71											19	39.71
50 cm	13	30.29											13	30.29
52 cm	10	24.90											10	24.90
54 cm	5	13.75											5	13.75
56 cm	3	8.77											3	8.77
58 cm	1	3.22											1	3.22
60 cm	5	16.87											5	16.87
62 cm以上	2	7.88											2	7.88
計	1,937	1,234.51	26	12.34	1	0.38	27	5.02					1,991	1,252.25

〈 物件位置図 〉

160林班

り小班

1

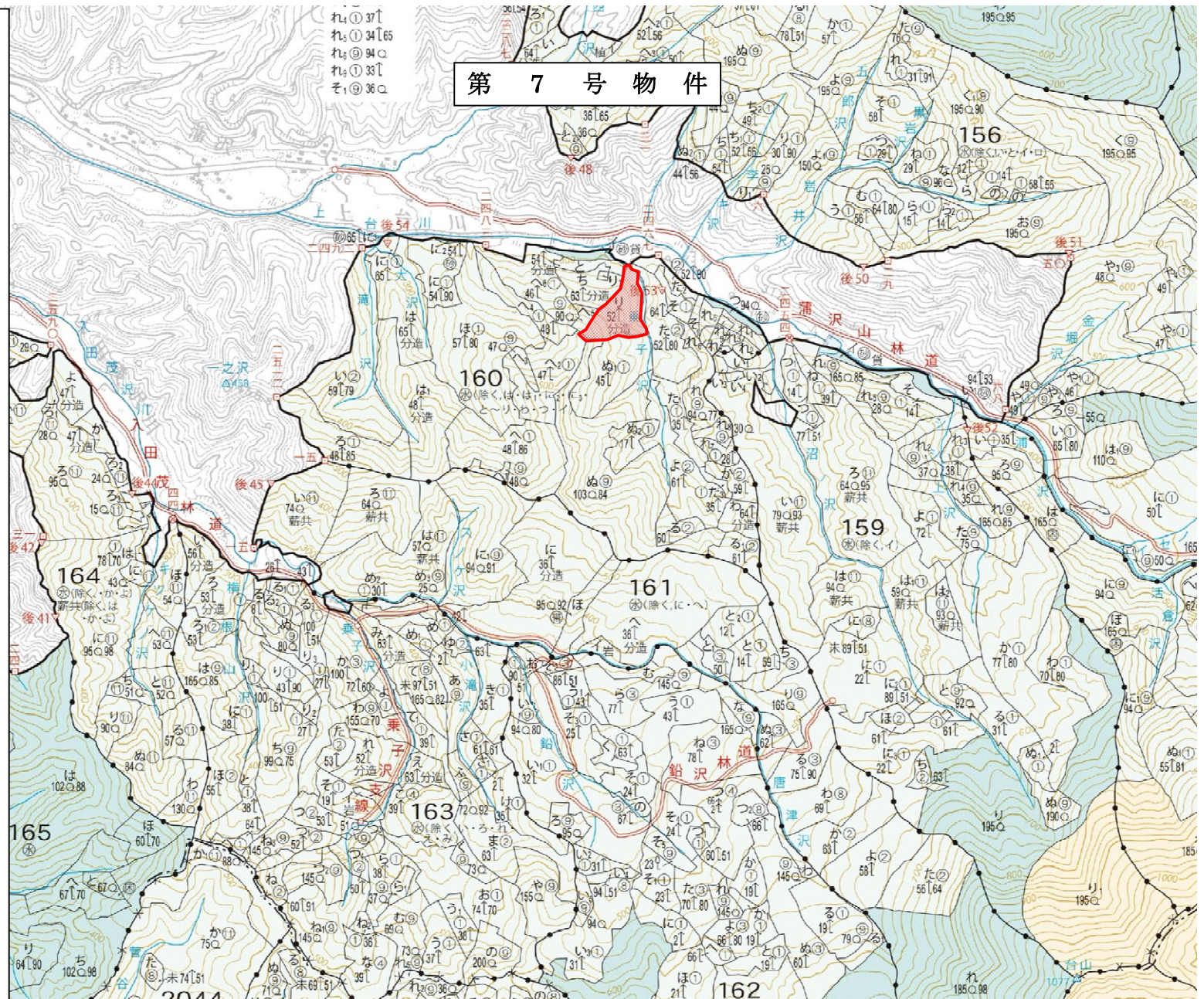
20,000



物件所在箇所



第 7 号 物 件



〈 物件位置図 〉

1 6 0 林班

り 小班

1

5,000



物件所在箇所



第 7 号物件

