

公 売 物 件 一 覧 表 （ 立 木 ）

宮城北部森林管理署

入札番号	物件所在地	契約関係	伐採方法	面積(ha)	林齢	樹種	本数(本)	材積(m³)	最高入札価格(税抜)	応札者数	最高入札者
1	宮城県気仙沼市 芳ノ口国有林 335林班は1小班	分収造林	皆伐	11.56	61	スギ外	11,616	4,380	4,700,000	1	宮城十條林産(株)気仙沼営業所

※再出品物件は、入札番号を括弧書きで記載しています。

公 売 物 件 明 細 書 (立 木)

物件番号	1号	樹種径級別本数及び総材積、平均径級（（主要）樹種径級別本数及び材積は別紙参照）													
物件所在地	気仙沼市 芳ノ口国有林 335林班は1小班	樹 種	種 類	一般材 低質材 別	径 級 別 本 数							計		平均	
					10cm 以下	12cm ～20	22cm ～30	32cm ～40	42cm ～50	52cm ～60	62cm上	本数 （本）	材積 （m3）	径級 （cm）	樹高 （m）
調査方法	直径毎木調査法														
伐採方法	皆伐	スギ	生立木	一般材		1,625	1,511	785	129	10		4,060	2,104.35	24	18
面積(ha)	11.56	スギ(外)	生立木	低質材	578	105	2	2				687	29.36	8	8
林齢(年)	61	アカマツ	生立木	一般材		826	1,693	997	130	5		3,651	1934.19	28	17
搬出期間(ヶ月)	36	アカマツNA	生立木	低質材		636	140	19	1			796	153.47	18	13
契約関係	分収造林	トウヒ	生立木	一般材				1				1	1.25	38	24
		グリ	生立木	一般材			3	2				5	2.47	28	17
		コナラ	生立木	一般材			6	1				7	2.60	24	16
法令制限、その他留意事項		オニグルミ	生立木	一般材			1	1				2	1.25	32	17
保安林	－	ミズメ	生立木	一般材			1					1	0.52	30	17
自然公園	県立自然公園 普通地域	サクラ	生立木	一般材			1					1	0.40	26	17
砂防指定	－	カエデ	生立木	一般材			1					1	0.22	22	13
埋蔵文化財	－	その他広葉樹	生立木	一般材			8	1				9	3.62	26	16
森林施業上の理由	－	その他広葉樹(外)	生立木	低質材	1,136	1,178	77	3	1			2,395	146.27	12	8
車両制限	4t														
民有地借受	－														
		針葉樹計			578	3,192	3,346	1,804	260	15		9,195	4,222.62		
		広葉樹計			1,136	1,178	98	8	1			2,421	157.35		
		計			1,714	4,370	3,444	1,812	261	15		11,616	4,379.97		

(別紙)

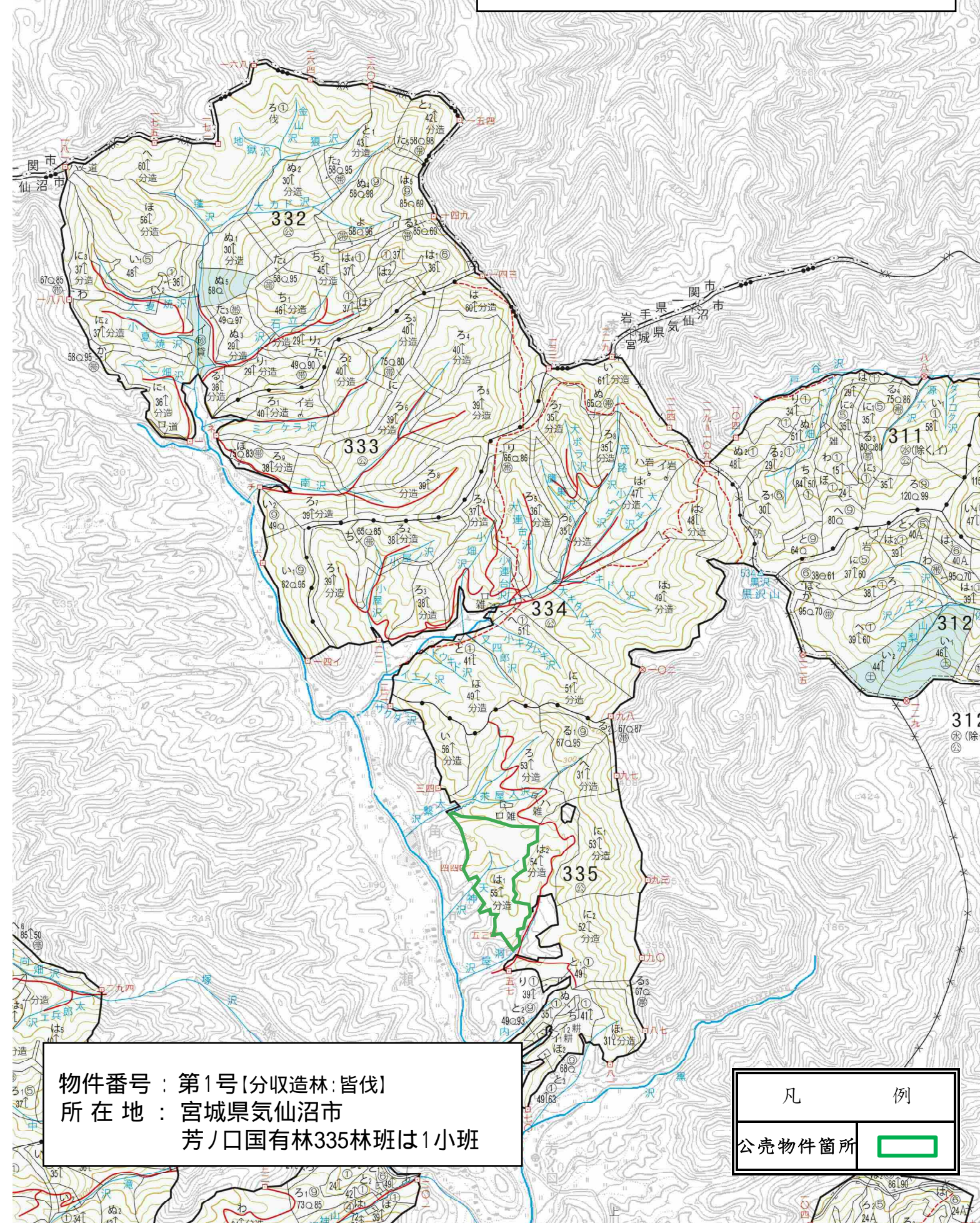
物件番号 1号

国有林名 芳ノ口 国有林
林小班 335林班は1小班

(主要)樹種径級別本数及び材積

樹種	スギ一般材		アカマツ一般材		トウヒ一般材							合計	
平均 (径級/樹高)	24	18	28	17	38	24							
本数/材積	(本)	(m3)	(本)	(m3)	(本)	(m3)						(本)	(m3)
10cm以下													
12cm	261	15.66	15	0.90								276	16.56
14cm	324	32.40	72	6.48								396	38.88
16cm	376	56.40	179	23.27								555	79.67
18cm	322	64.40	269	48.42								591	112.82
20cm	342	95.76	291	69.84								633	165.60
22cm	326	114.10	358	100.24								684	214.34
24cm	301	132.44	326	114.10								627	246.54
26cm	309	154.50	376	165.44								685	319.94
28cm	289	173.40	308	154.00								597	327.40
30cm	286	205.92	325	195.00								611	400.92
32cm	254	205.74	305	216.55								559	422.29
34cm	189	179.55	242	191.18								431	370.73
36cm	154	161.70	221	205.53								375	367.23
38cm	114	137.94	118	120.36	1	1.25						233	259.55
40cm	74	102.86	111	129.87								185	232.73
42cm	73	121.91	64	80.64								137	202.55
44cm	23	46.09	44	63.36								67	109.45
46cm	17	36.70	10	15.87								27	52.57
48cm	11	25.66	10	19.15								21	44.81
50cm	5	12.56	2	3.37								7	15.93
52cm	5	13.56	1	1.79								6	15.35
54cm	2	5.90	1	2.31								3	8.21
56cm	2	5.94	3	6.52								5	12.46
58cm	1	3.26										1	3.26
60cm以上													
計	4,060	2,104.35	3,651	1,934.19	1	1.25						7,712	4,039.79

(縮尺 1/20,000)



物件番号：第1号【分収造林：皆伐】
所在地：宮城県気仙沼市
芳ノ口国有林335林班は1小班

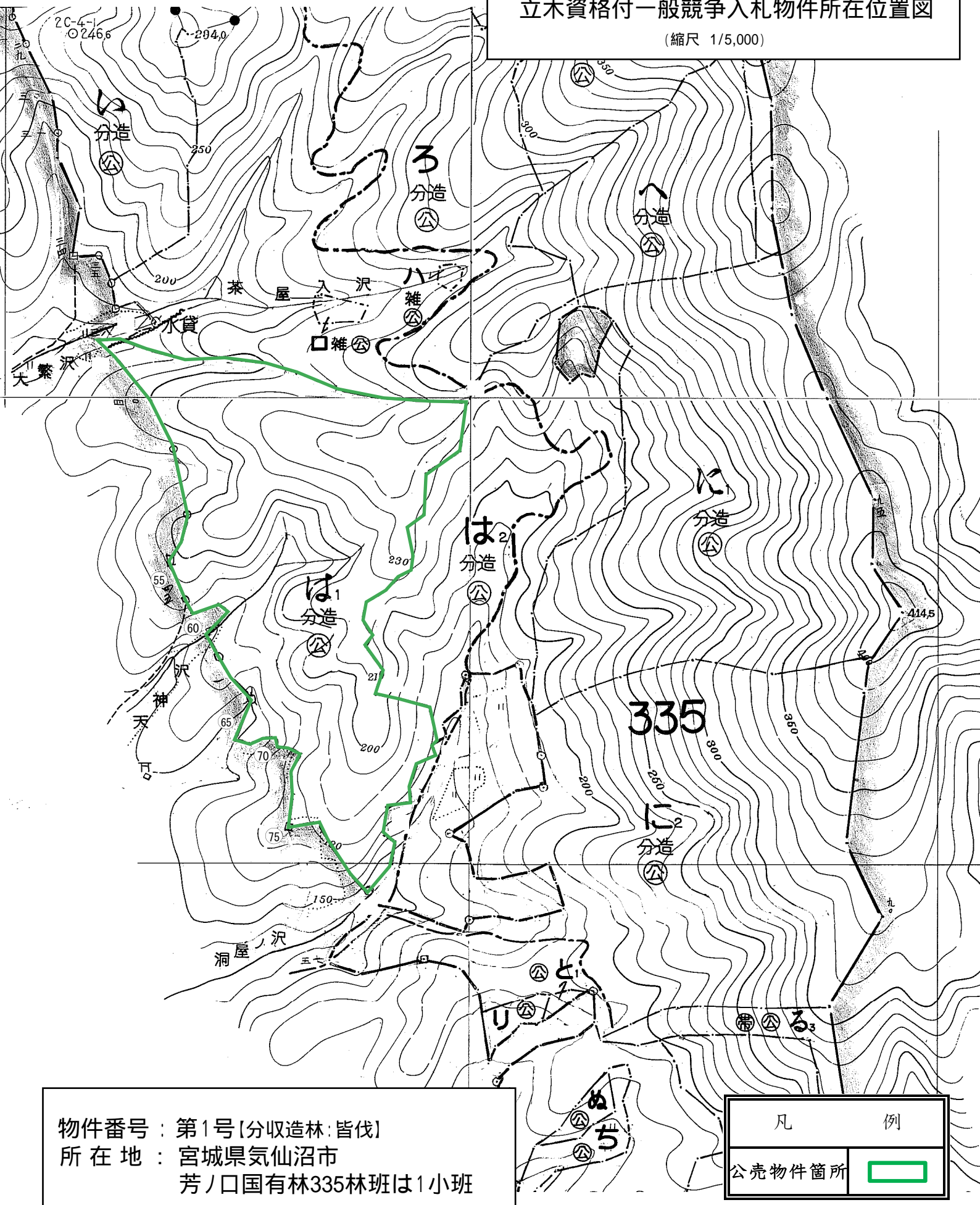
凡 例

公売物件箇所



令和5年度 第3回
立木資格付一般競争入札物件所在位置図

(縮尺 1/5,000)



物件番号 : 第1号【分収造林:皆伐】
所在地 : 宮城県気仙沼市
芳ノ口国有林335林班は1小班

凡 例	
公売物件箇所	