

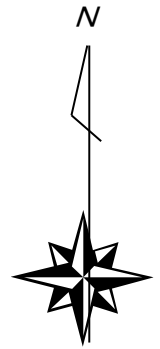
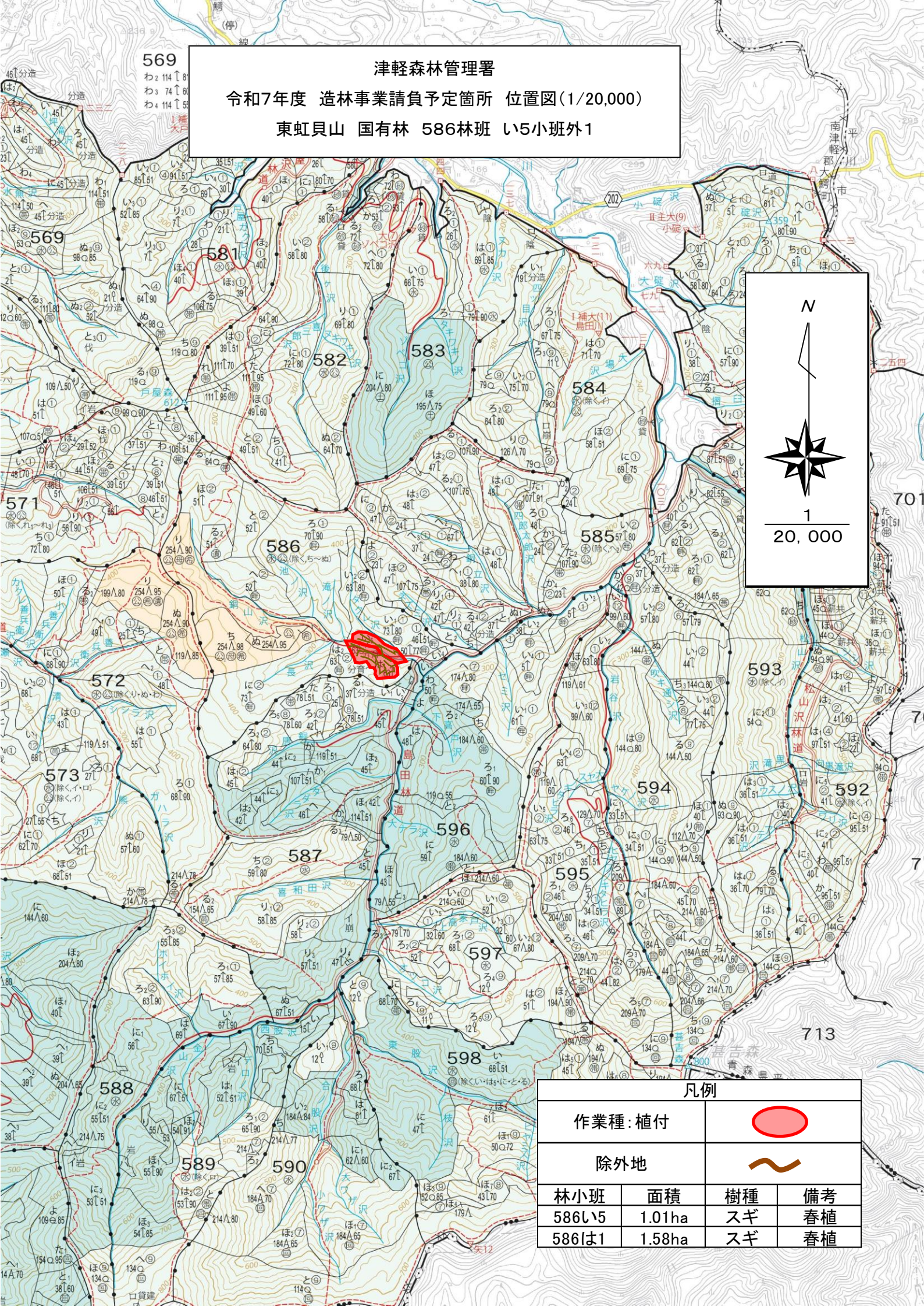
569

わ2 114 ↑ 8
わ3 74 ↑ 6
わ4 114 ↑ 8

津軽森林管理署

令和7年度 造林事業請負予定箇所 位置図(1/20,000)

東虹貝山 国有林 586林班 い5小班外1

1
20,000

凡例

作業種: 植付



除外地

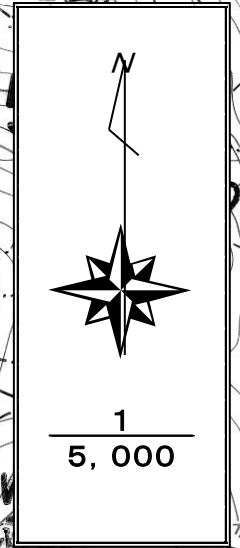
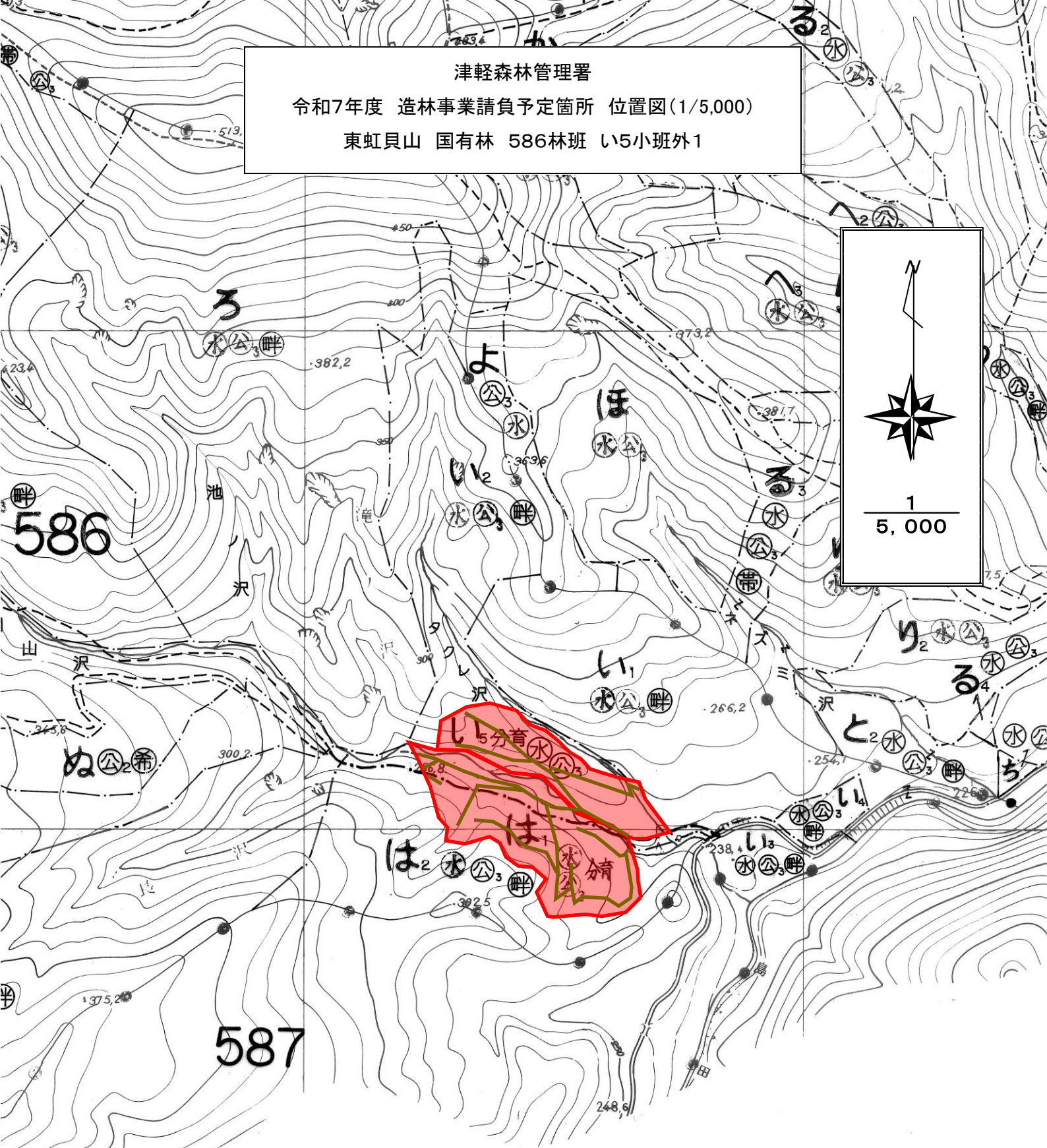


林小班	面積	樹種	備考
586い5	1.01ha	スギ	春植
586は1	1.58ha	スギ	春植

津軽森林管理署

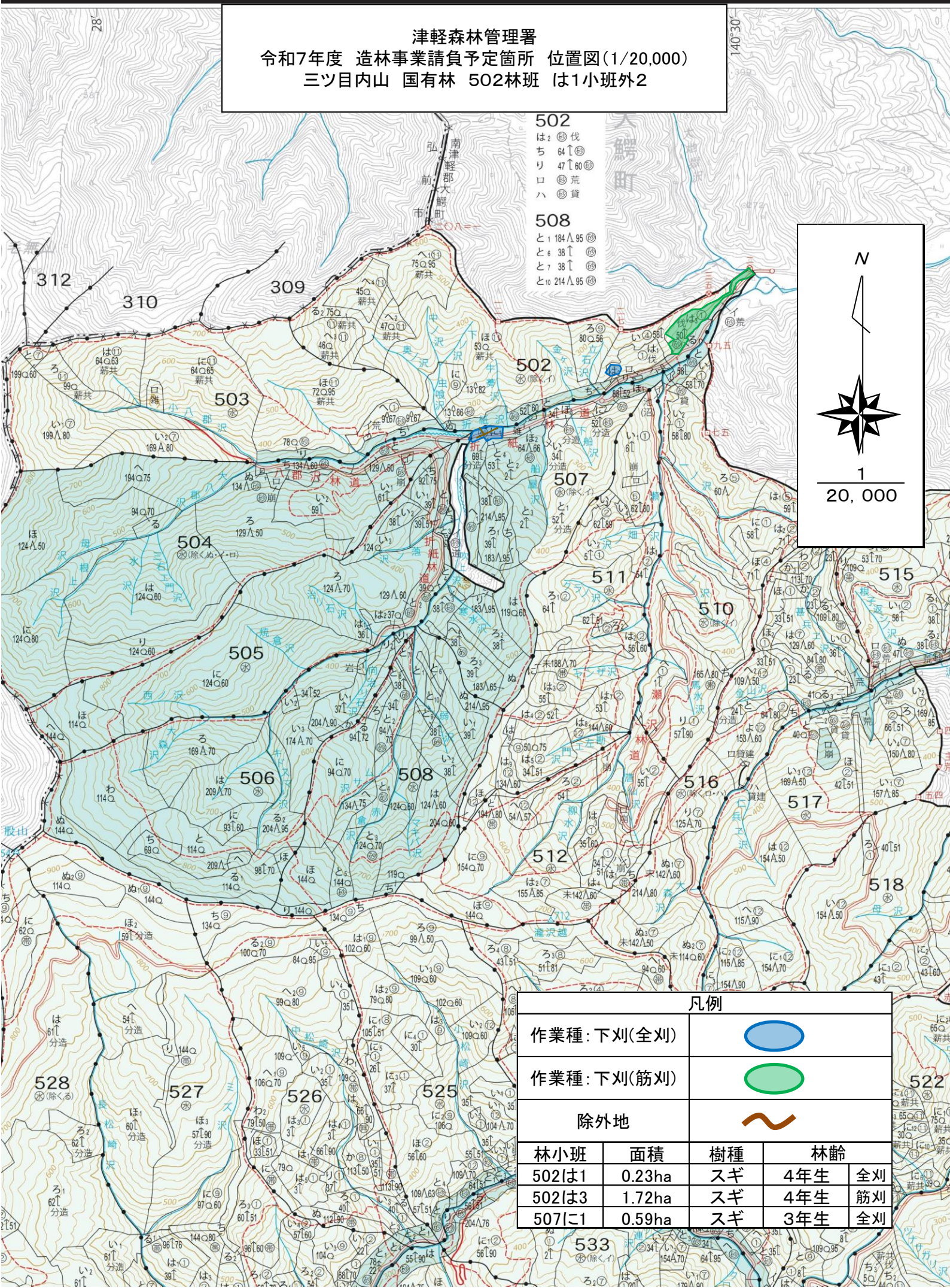
令和7年度 造林事業請負予定箇所 位置図(1/5,000)

東虹貝山 国有林 586林班 い5小班外1

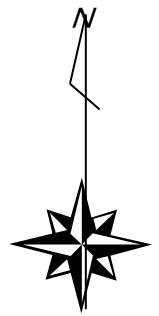


凡例			
作業種: 植付			
除外地			
林小班	面積	樹種	備考
586い5	1.01ha	スギ	春植
586は1	1.58ha	スギ	春植

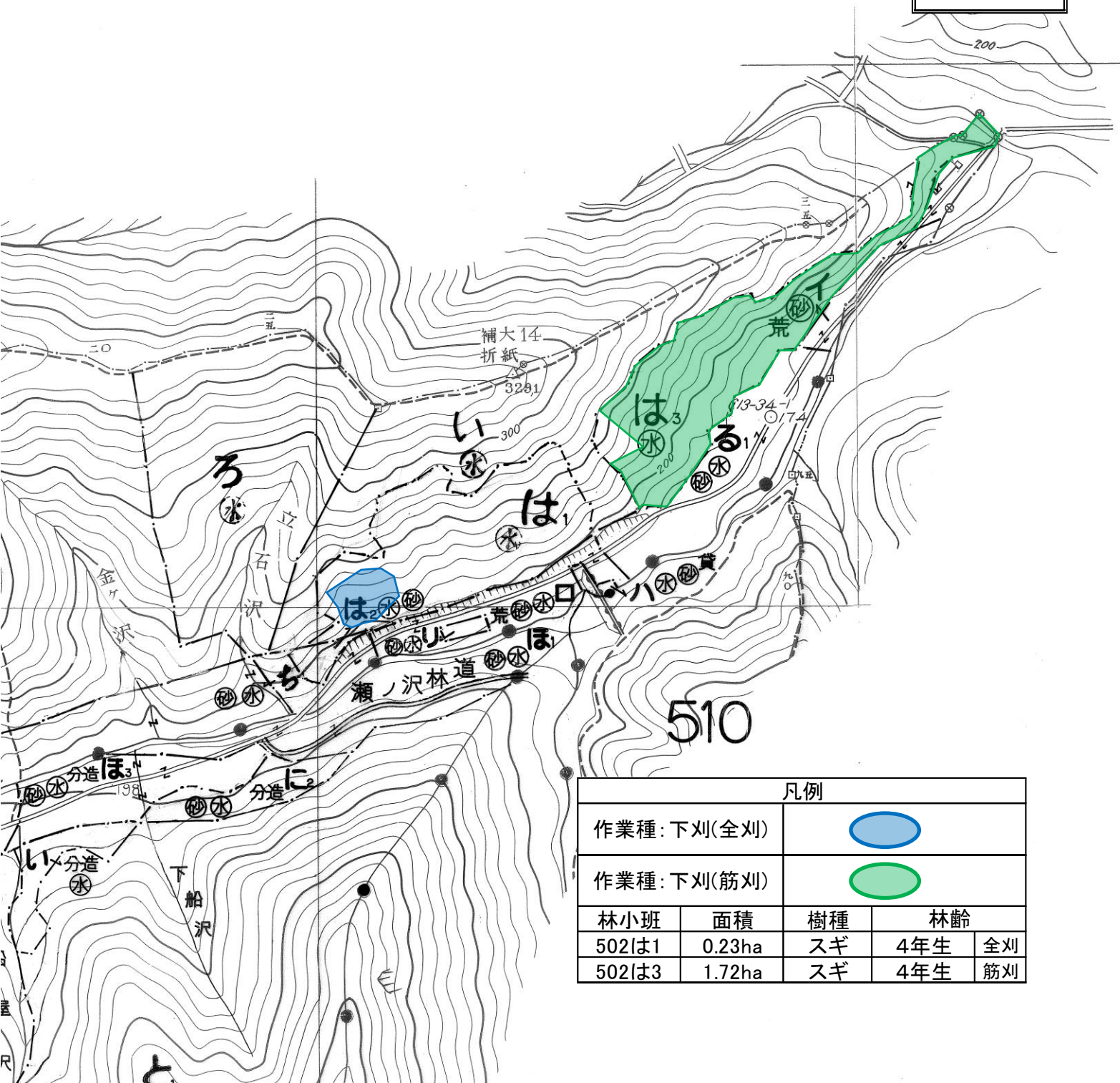
津軽森林管理署
令和7年度 造林事業請負予定箇所 位置図(1/20,000)
三ツ目内山 国有林 502林班 は1小班外2



津軽森林管理署
令和7年度 造林事業請負予定箇所 位置図(1/5,000)
三ツ目内山 国有林 502林班 は1小班外1



1
5,000



凡例

作業種: 下刈(全刈)



作業種: 下刈(筋刈)



林小班	面積	樹種	林齢	
502は1	0.23ha	スギ	4年生	全刈
502は3	1.72ha	スギ	4年生	筋刈

津軽森林管理署

令和7年度 造林事業請負予定箇所 位置図(1/5,000)

三ツ目内山 国有林 507林班 に1小班



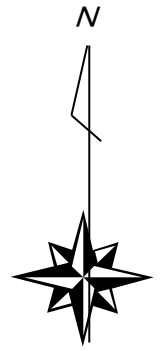
凡例				
作業種: 下刈(全刈)				
除外地				
林小班	面積	樹種	林齢	
507に1	0.59ha	スギ	3年生	全刈

津軽森林管理署

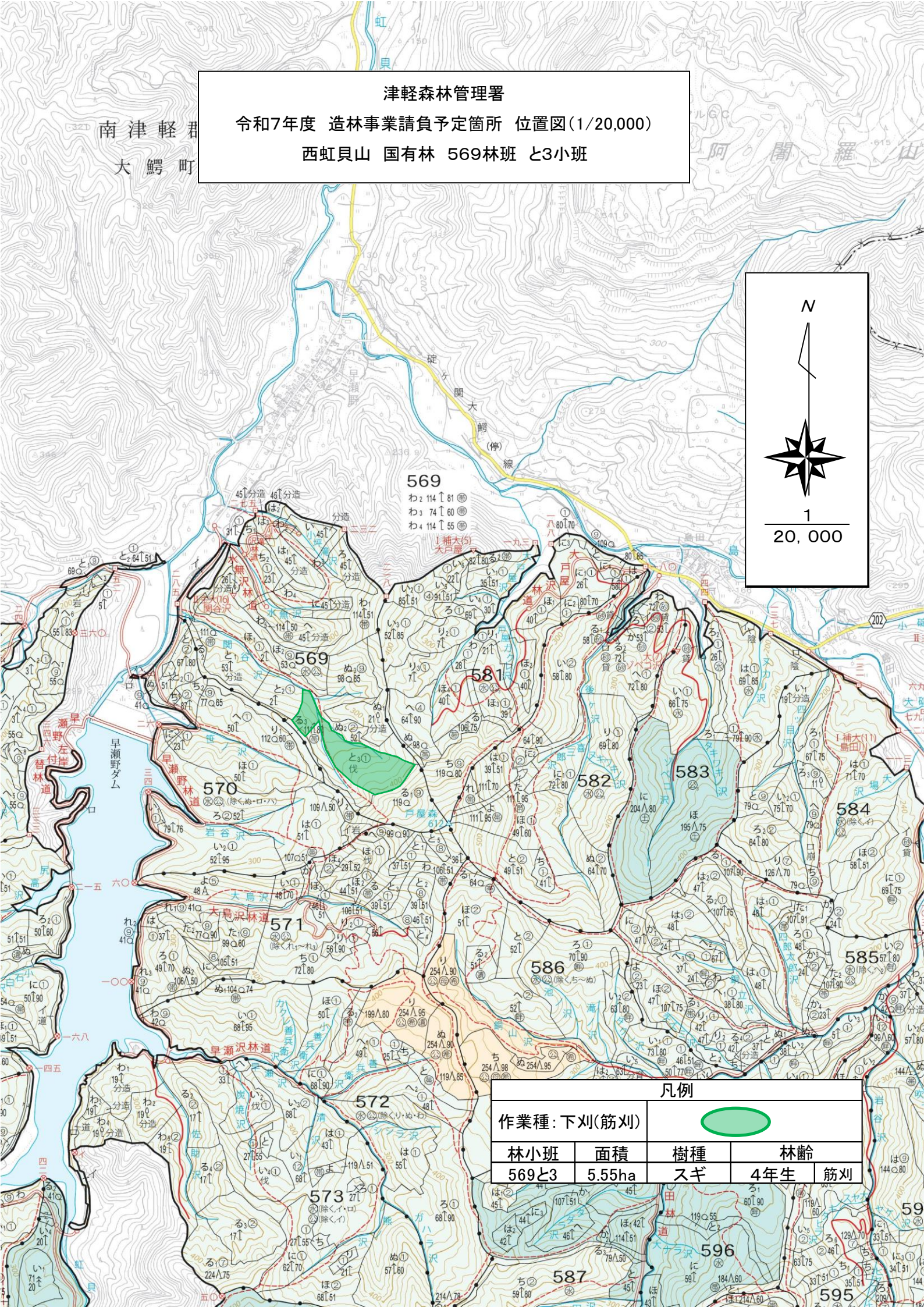
令和7年度 造林事業請負予定箇所 位置図(1/20,000)

西虹貝山 国有林 569林班 と3小班

南津軽郡
大鰐町



1
20,000



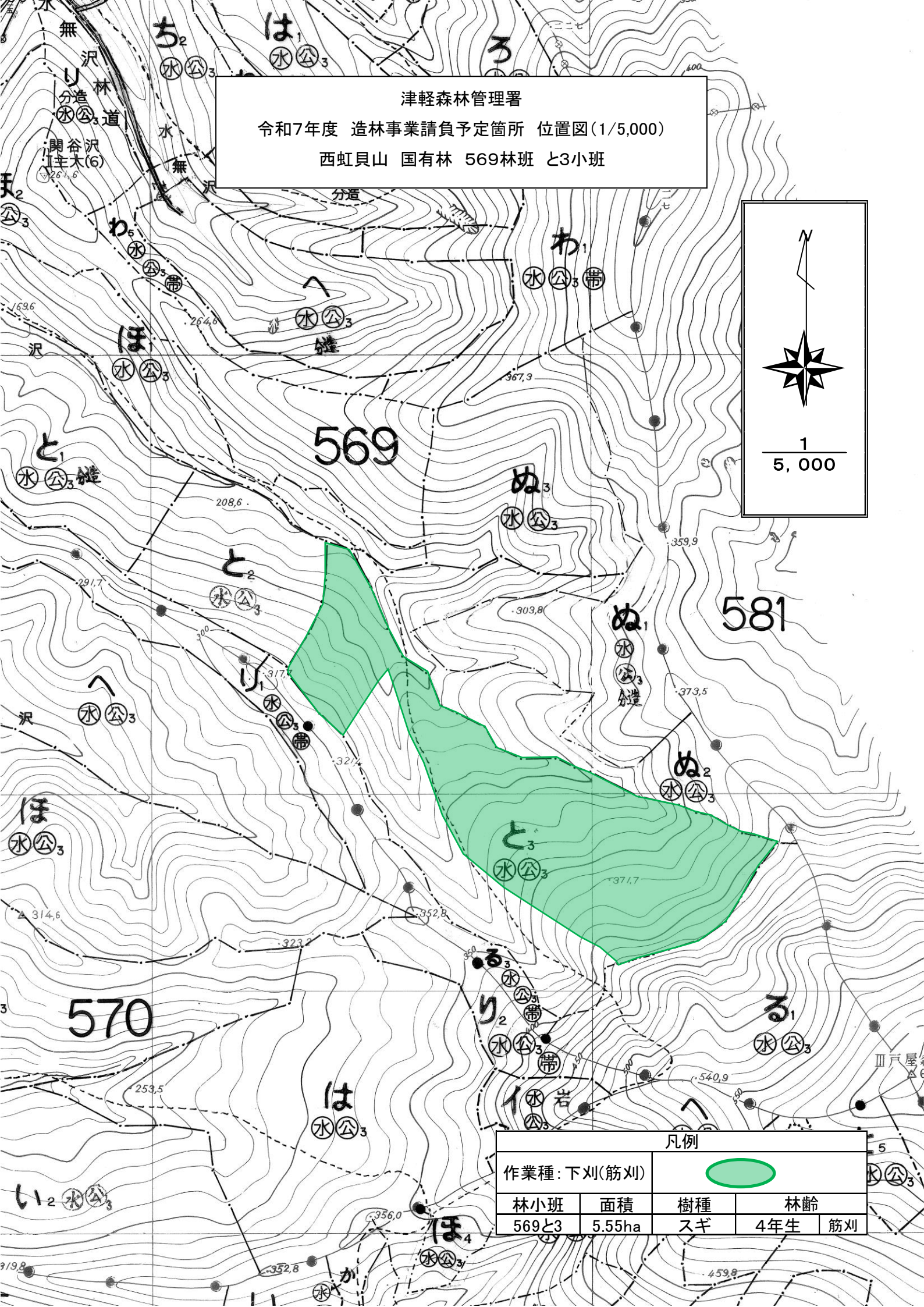
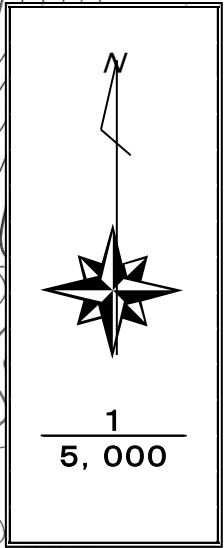
凡例

作業種: 下刈(筋刈)



林小班	面積	樹種	林齢
569と3	5.55ha	スギ	4年生 筋刈

津軽森林管理署
 令和7年度 造林事業請負予定箇所 位置図(1/5,000)
 西虹貝山 国有林 569林班 と3小班



凡例				
作業種: 下刈(筋刈)				
林小班	面積	樹種	林齢	
569と3	5.55ha	スギ	4年生	筋刈

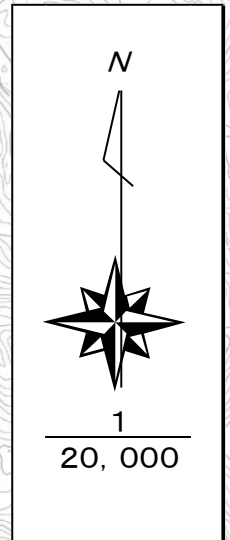
津軽森林管理署

令和7年度 造林事業請負予定箇所 位置図(1/20,000)

三ツ目内山 国有林 520林班 い小班

516

に 79↑51
へ 242↑
か 223↑
二 貸



523

ろ 126↑
ぬ 52↑51
ぬ 109Q 92
る 134A 52
イ 岩

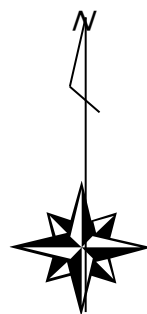
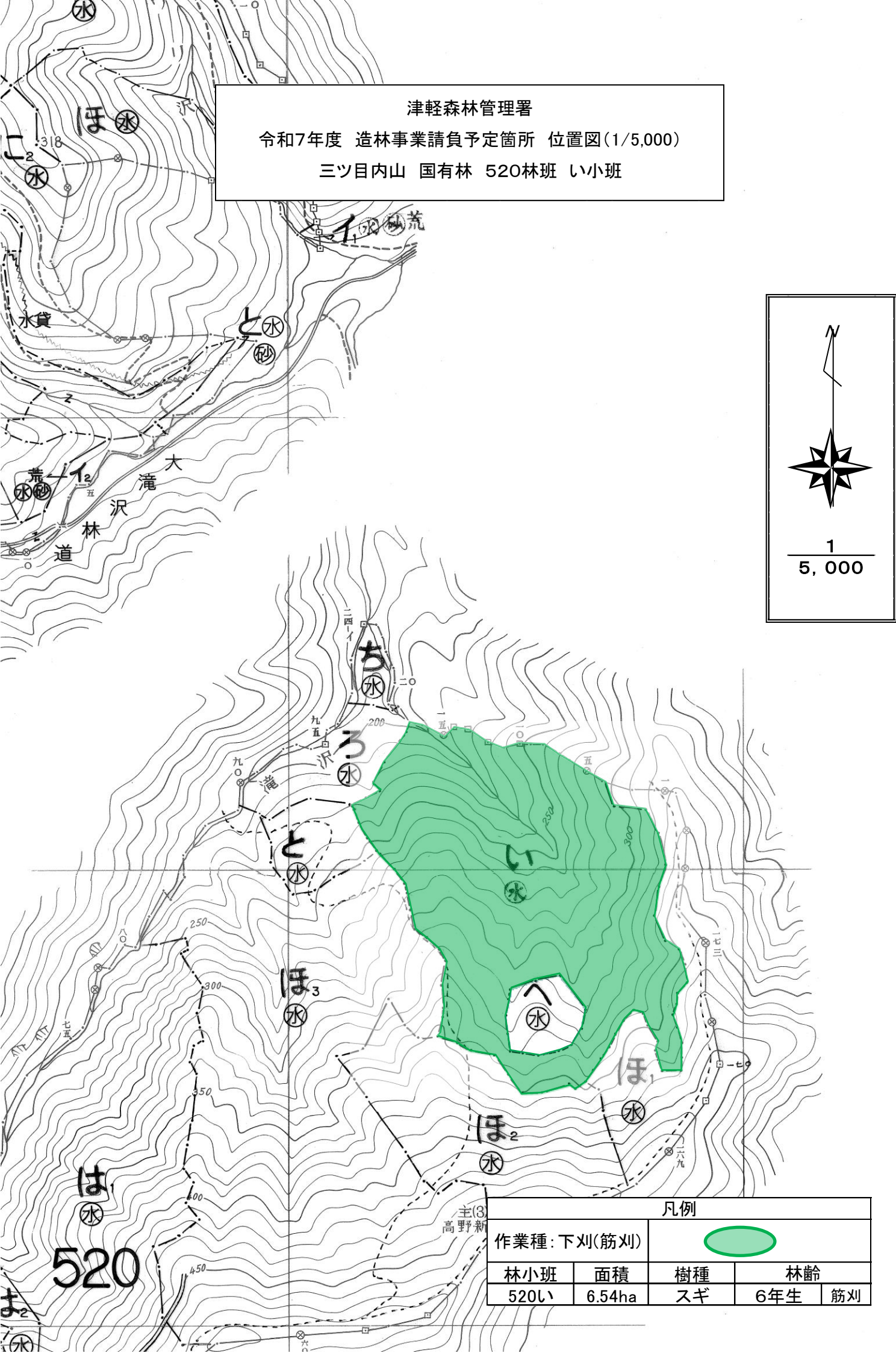
凡例


作業種: 下刈(筋刈)



林小班	面積	樹種	林齢
520い	6.54ha	スギ	6年生 筋刈

三ツ目内山 国有林 520林班 い小班


$$\begin{array}{r} 1 \\ \hline 5,000 \end{array}$$


凡例				
作業種: 下刈(筋刈)				
林小班	面積	樹種	林齢	
520い	6.54ha	スギ	6年生	筋刈