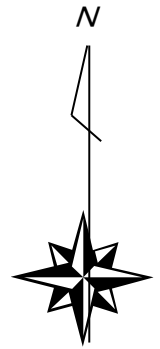


津軽森林管理署

令和7年度 造林事業請負予定箇所 位置図(1/20,000)

大小川沢 国有林 1017林班 れ小班外3



1  
20,000

凡例

作業種: 下刈(全刈)



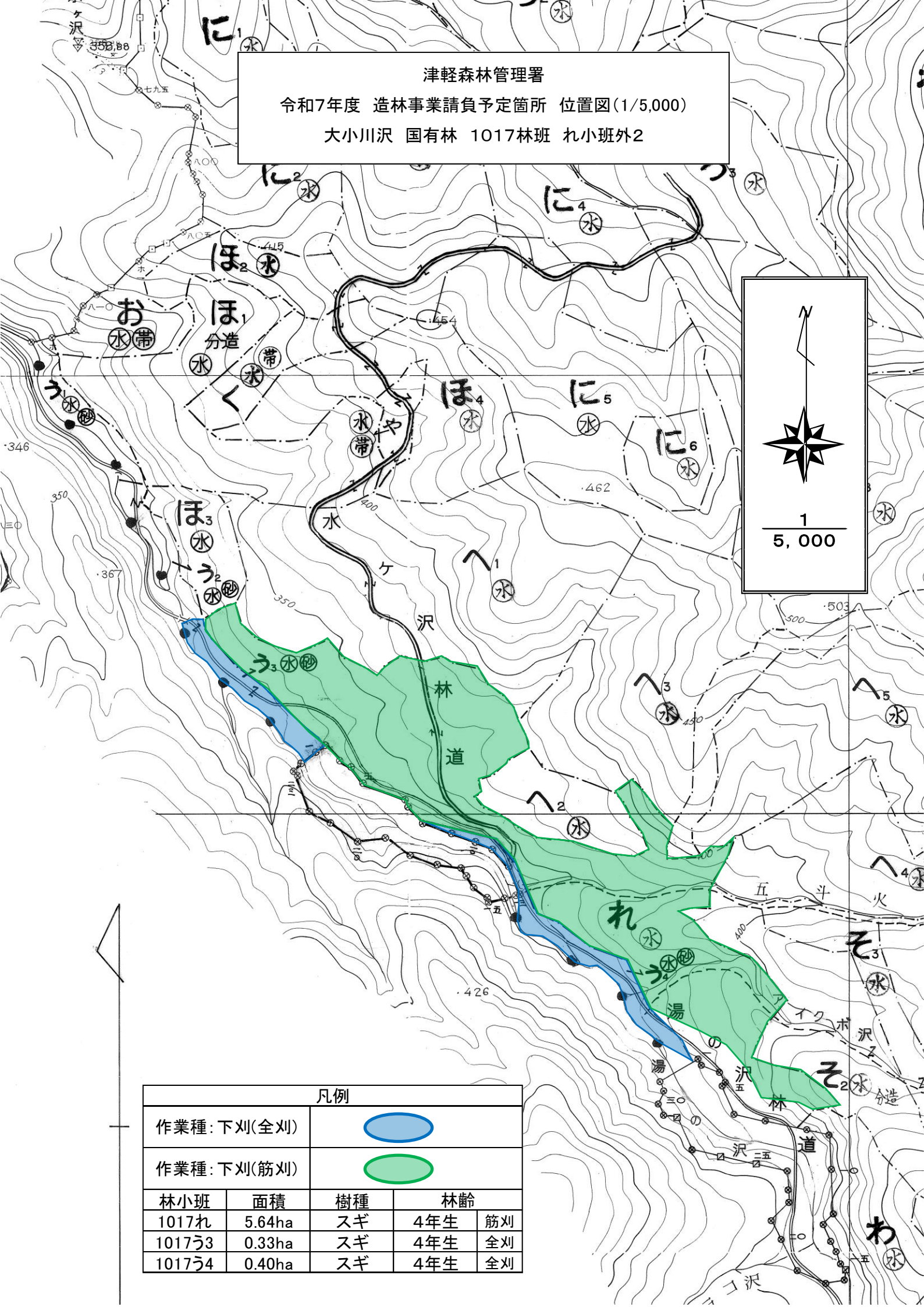
作業種: 下刈(筋刈)



林小班	面積	樹種	林齢	
1017れ	5.64ha	スギ	4年生	筋刈
1017う3	0.33ha	スギ	4年生	全刈
1017う4	0.40ha	スギ	4年生	全刈
1019た	10.84ha	スギ	4年生	全刈



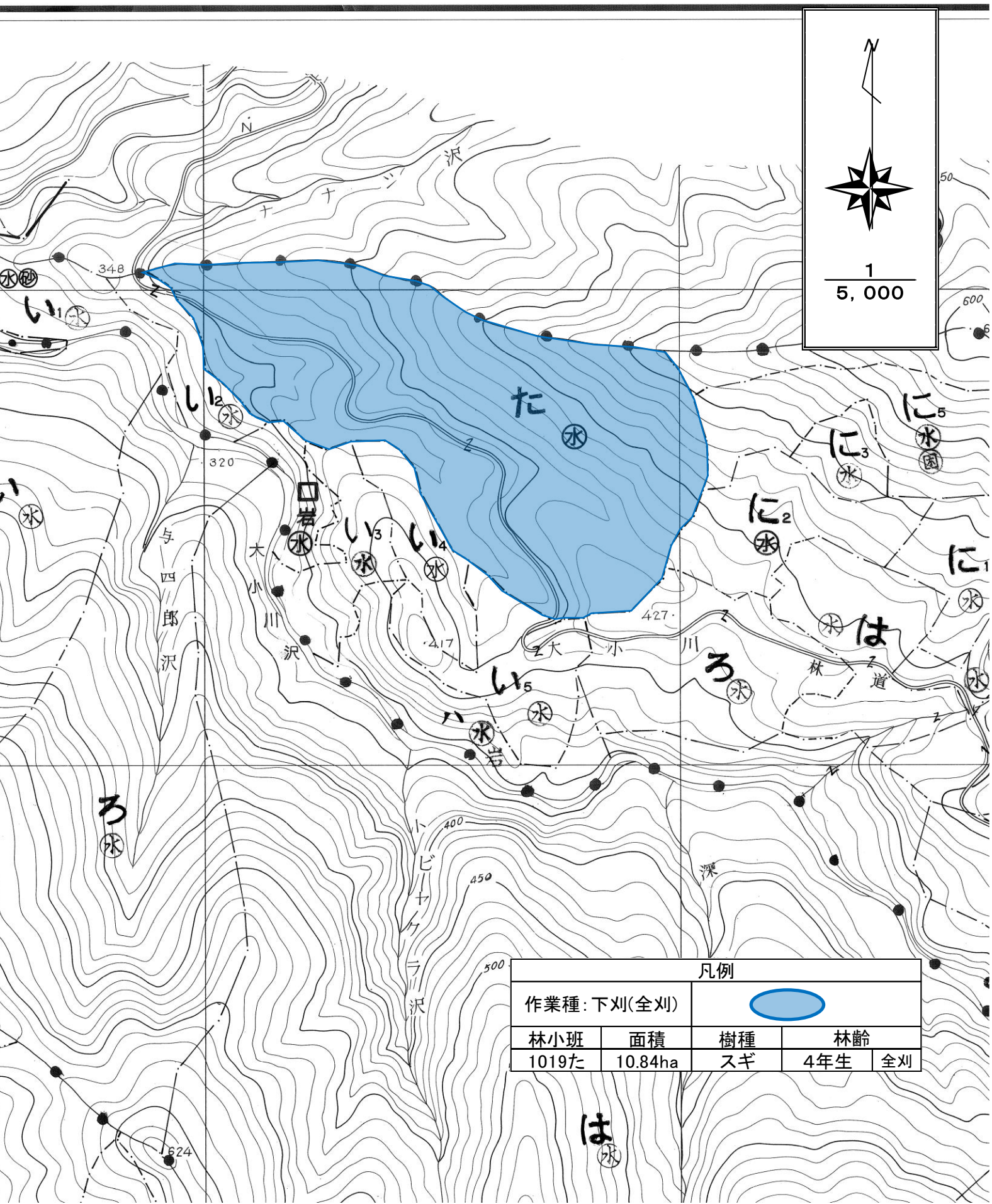
津軽森林管理署  
 令和7年度 造林事業請負予定箇所 位置図(1/5,000)  
 大小川沢 国有林 1017林班 れ小班外2




凡例				
作業種: 下刈(全刈)				
作業種: 下刈(筋刈)				
林小班	面積	樹種	林齢	
1017れ	5.64ha	スギ	4年生	筋刈
1017う3	0.33ha	スギ	4年生	全刈
1017う4	0.40ha	スギ	4年生	全刈



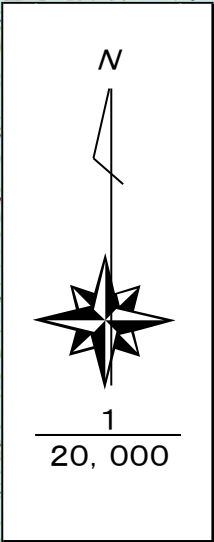
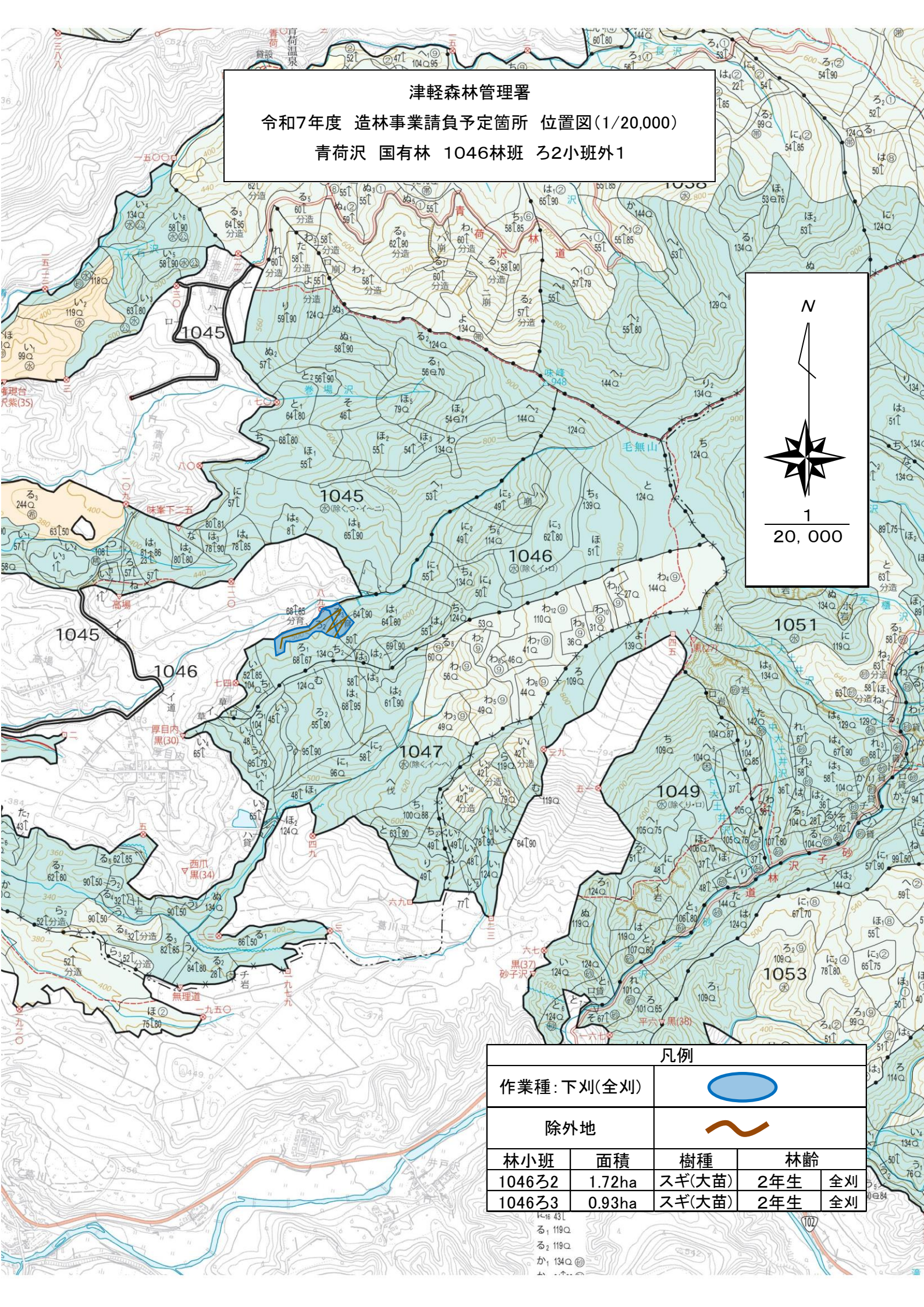
津軽森林管理署  
令和7年度 造林事業請負予定箇所 位置図(1/5,000)  
大小川沢 国有林 1019林班 た小班



凡例			
作業種: 下刈(全刈)			
林小班	面積	樹種	林齢
1019た	10.84ha	スギ	4年生 全刈



津軽森林管理署  
令和7年度 造林事業請負予定箇所 位置図(1/20,000)  
青荷沢 国有林 1046林班 ろ2小班外1



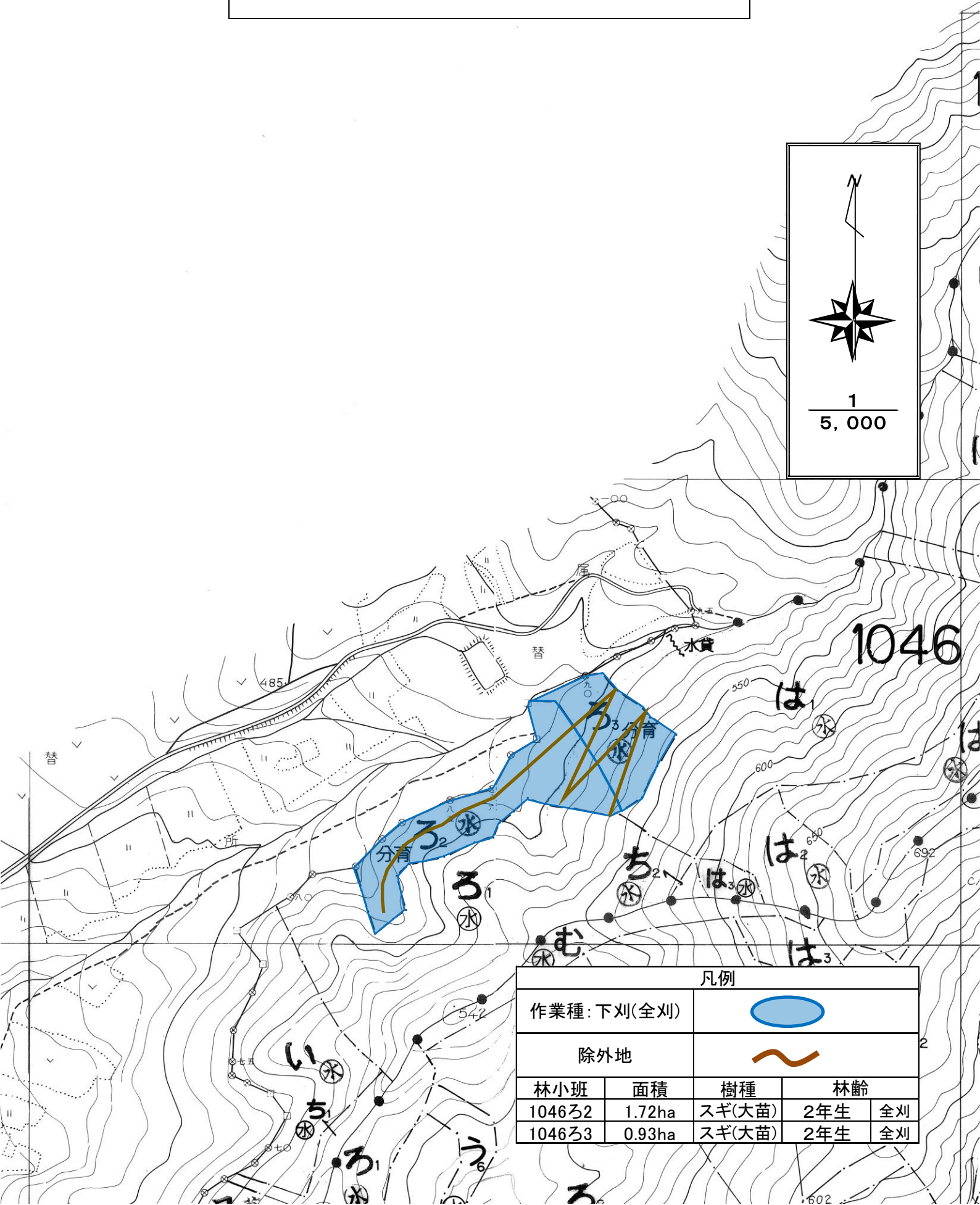
凡例				
作業種: 下刈(全刈)				
除外地				
林小班	面積	樹種	林齢	
1046ろ2	1.72ha	スギ(大苗)	2年生	全刈
1046ろ3	0.93ha	スギ(大苗)	2年生	全刈





津軽森林管理署

令和7年度 造林事業請負予定箇所 位置図(1/5,000)

青荷沢 国有林 1046林班 ろ2小班外1



凡例				
作業種: 下刈(全刈)				
除外地				
林小班	面積	樹種	林齢	
1046ろ2	1.72ha	スギ(大苗)	2年生	全刈
1046ろ3	0.93ha	スギ(大苗)	2年生	全刈



津軽森林管理署  
令和7年度 造林事業請負予定箇所 位置図(1/20,000)  
津根川森 国有林 1071林班 へ6小班外2

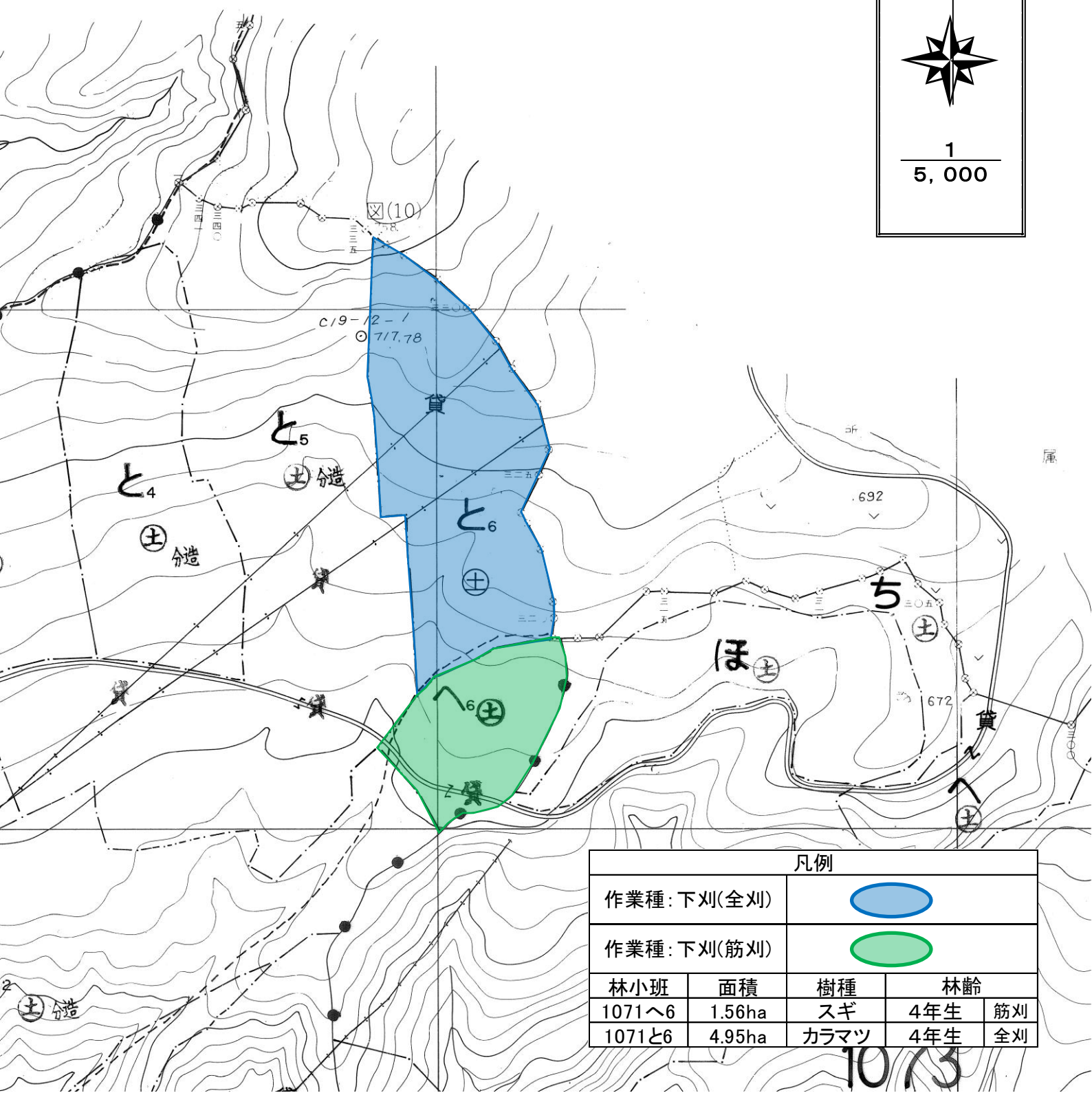
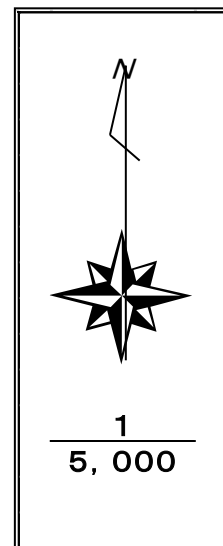


1  
20,000

凡例				
作業種: 下刈(全刈)				
作業種: 下刈(筋刈)				
林小班	面積	樹種	林齢	
1071へ6	1.56ha	スギ	4年生	筋刈
1071へ7	1.39ha	スギ	4年生	筋刈
1071と6	4.95ha	カラムツ	4年生	全刈



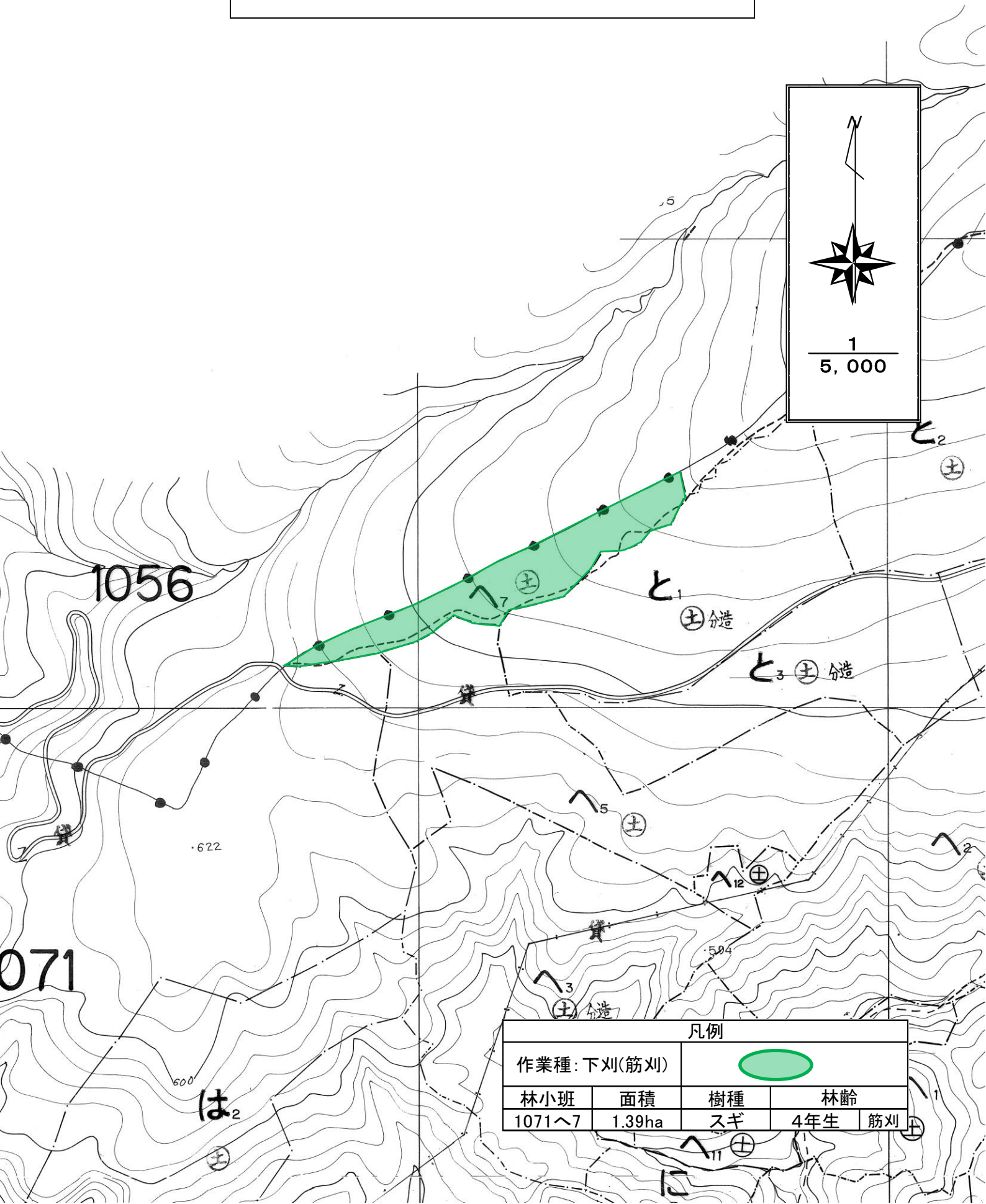
津軽森林管理署  
令和7年度 造林事業請負予定箇所 位置図(1/5,000)  
津根川森 国有林 1071林班 へ6小班外1



凡例				
作業種: 下刈(全刈)				
作業種: 下刈(筋刈)				
林小班	面積	樹種	林齢	
1071へ6	1.56ha	スギ	4年生	筋刈
1071と6	4.95ha	カラマツ	4年生	全刈



津軽森林管理署  
令和7年度 造林事業請負予定箇所 位置図(1/5,000)  
津根川森 国有林 1071林班 へ7小班

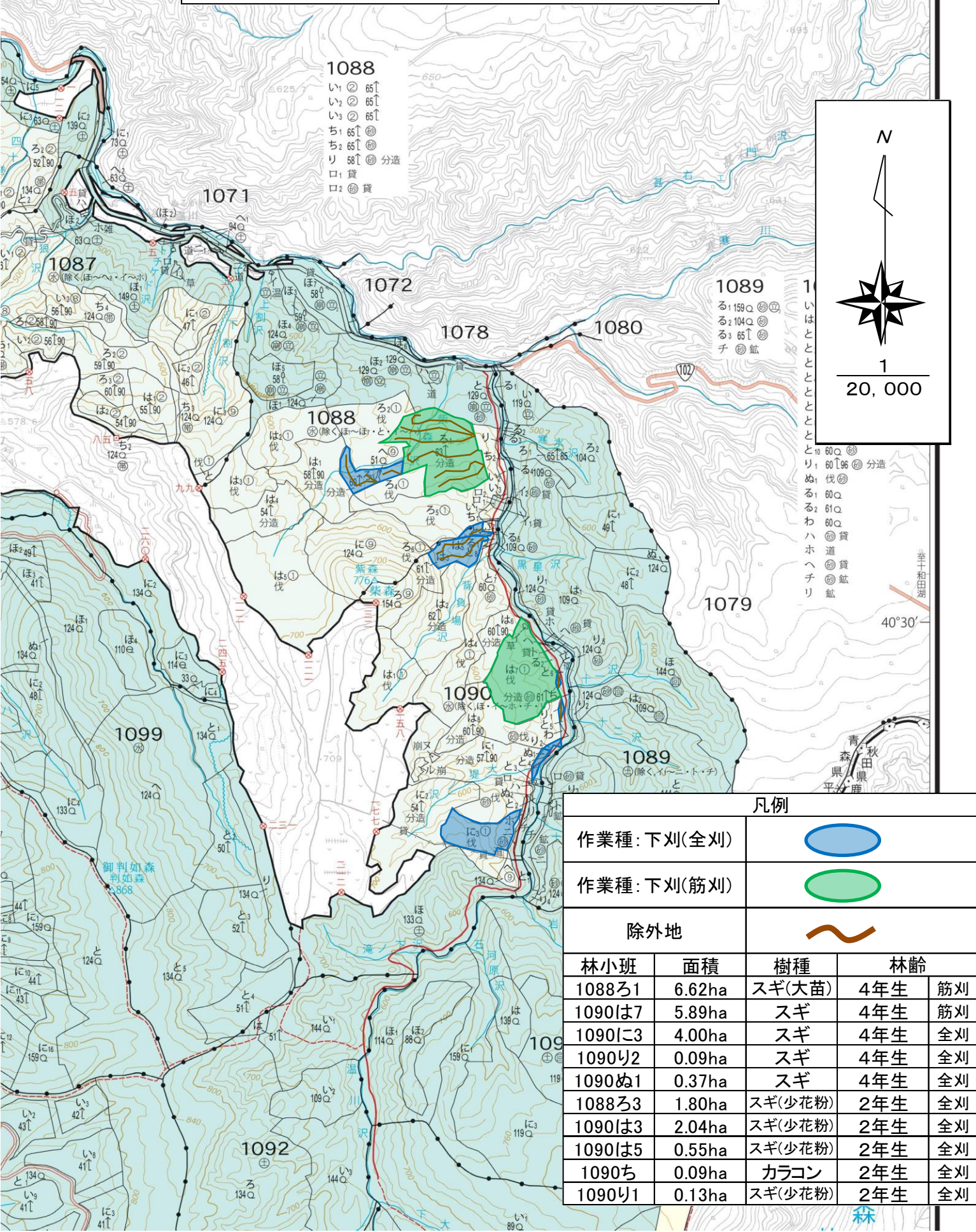




津軽森林管理署

令和7年度 造林事業請負予定箇所 位置図(1/20,000)

温川沢 国有林 1088林班 ろ1小班外9

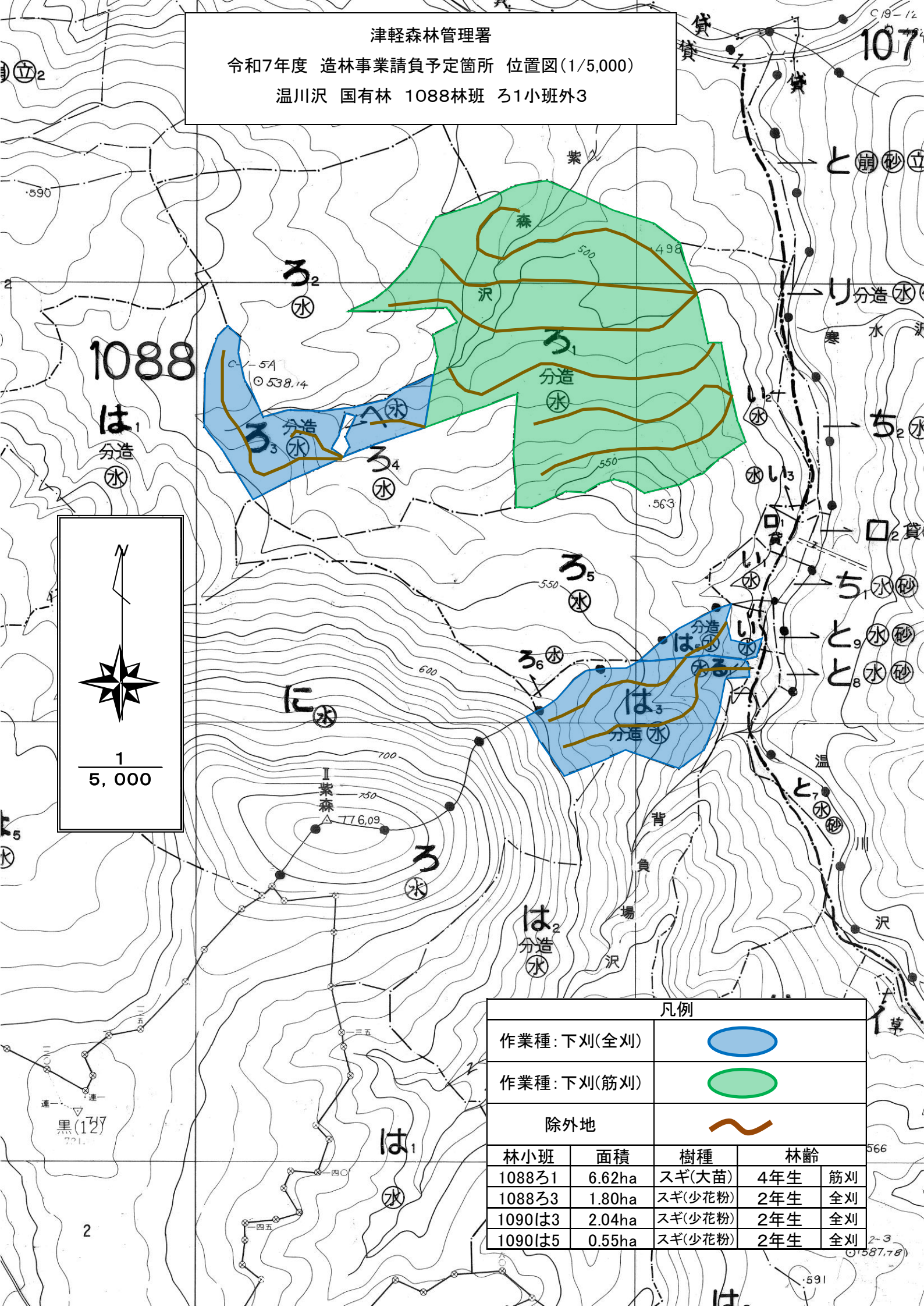




津軽森林管理署

令和7年度 造林事業請負予定箇所 位置図(1/5,000)

温川沢 国有林 1088林班 ろ1小班外3

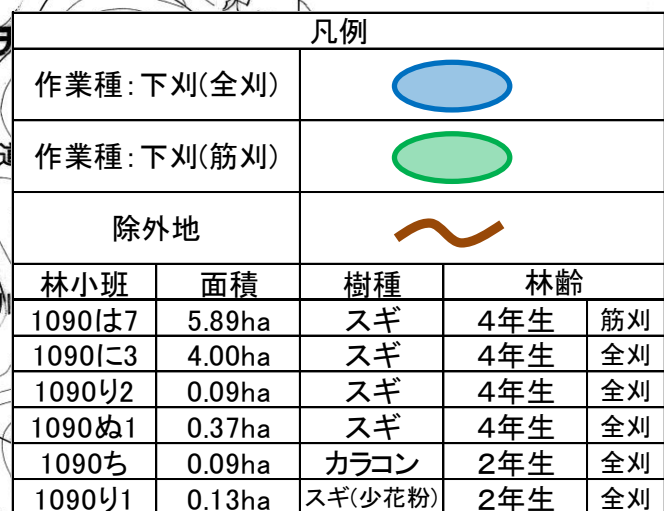


凡例

作業種: 下刈(全刈)				
作業種: 下刈(筋刈)				
除外地				
林小班	面積	樹種	林齢	
1088ろ1	6.62ha	スギ(大苗)	4年生	筋刈
1088ろ3	1.80ha	スギ(少花粉)	2年生	全刈
1090は3	2.04ha	スギ(少花粉)	2年生	全刈
1090は5	0.55ha	スギ(少花粉)	2年生	全刈

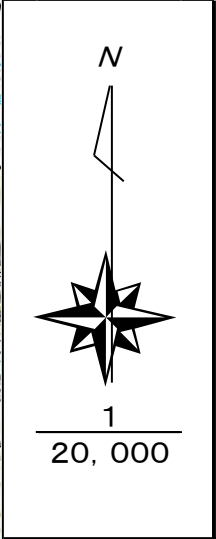
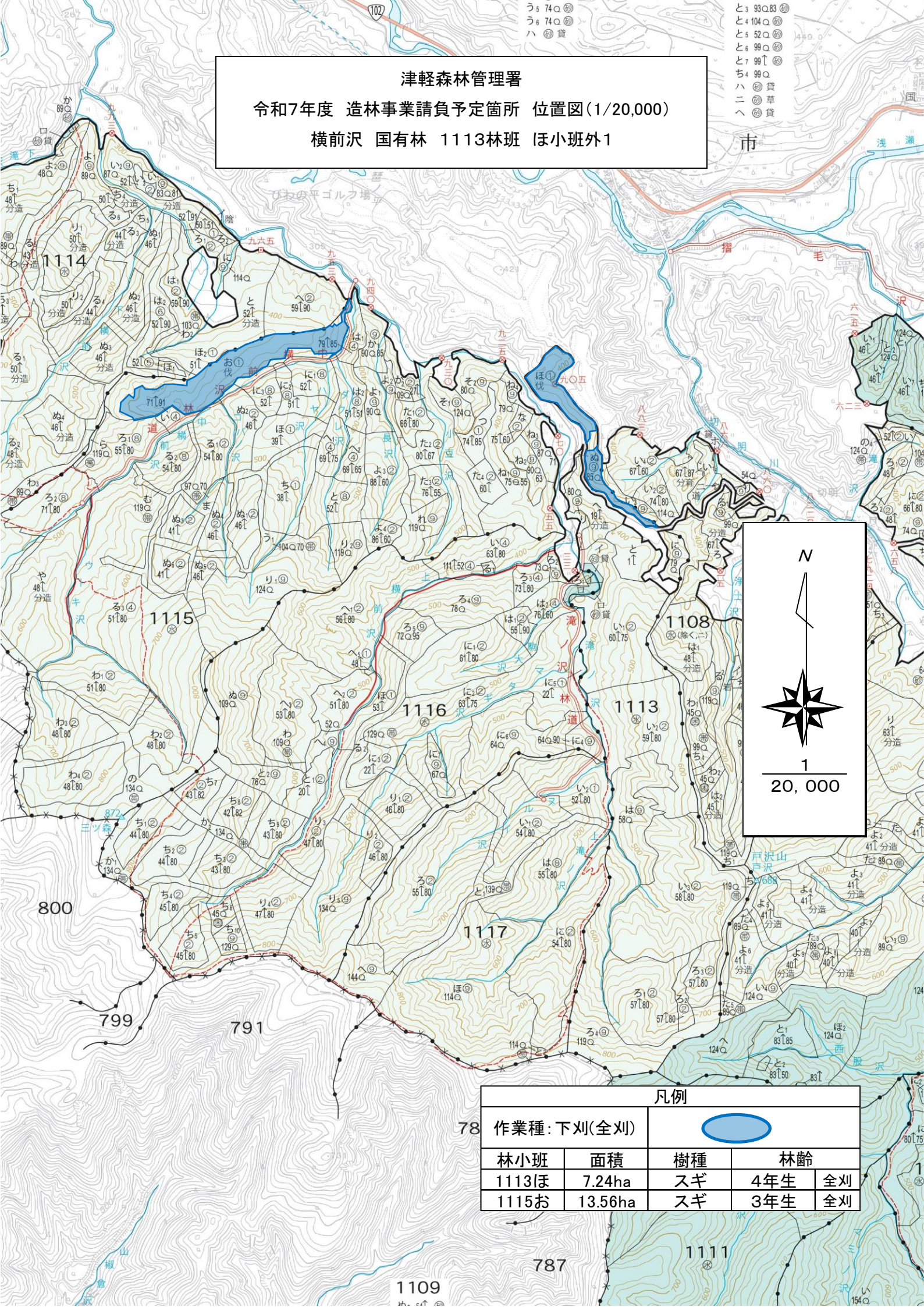


温川沢 国有林 1090林班 は7小班外5





津軽森林管理署  
令和7年度 造林事業請負予定箇所 位置図(1/20,000)  
横前沢 国有林 1113林班 ほ小班外1



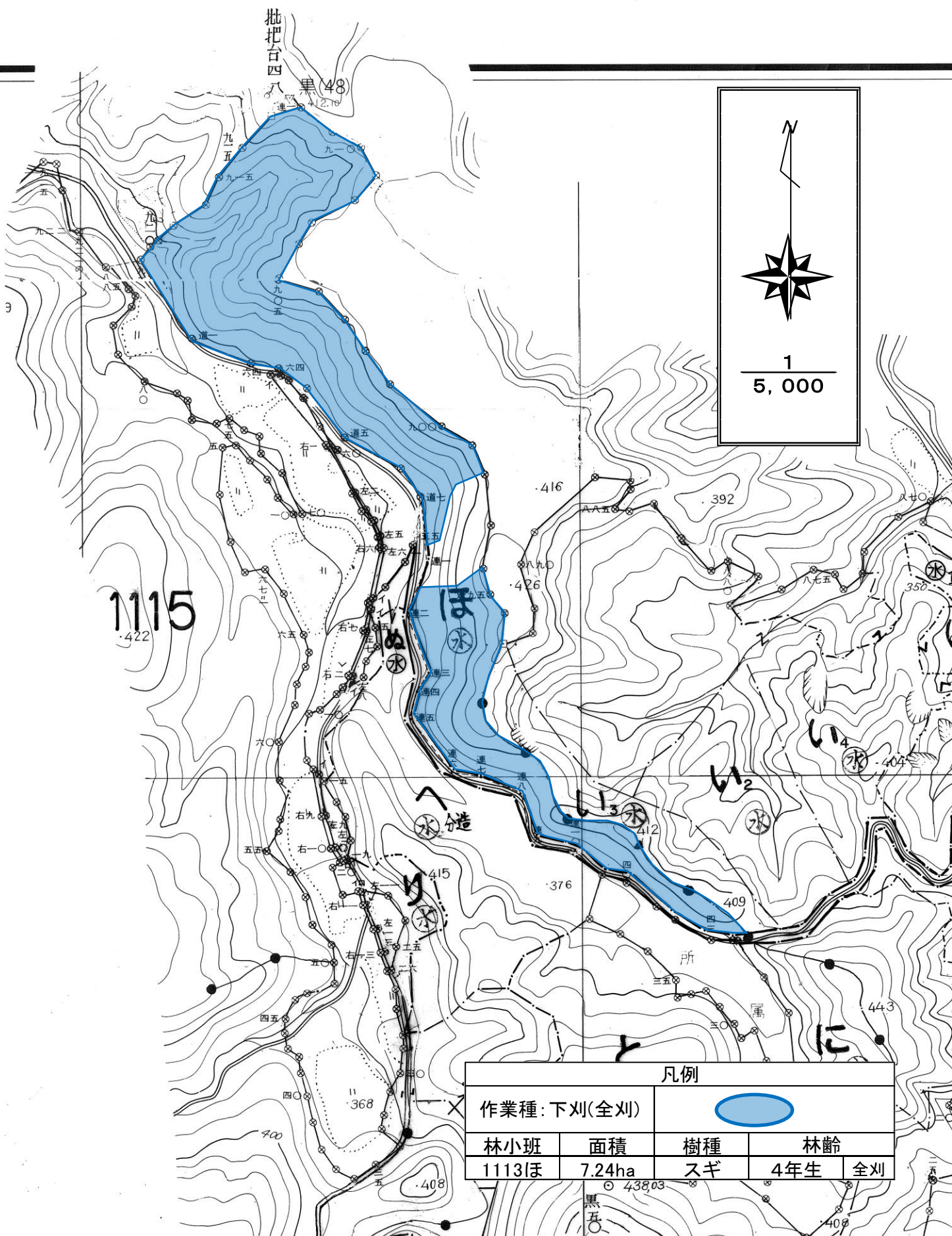
凡例				
78	作業種: 下刈(全刈)			
林小班	面積	樹種	林齢	
1113ほ	7.24ha	スギ	4年生	全刈
1115お	13.56ha	スギ	3年生	全刈



津軽森林管理署

令和7年度 造林事業請負予定箇所 位置図(1/5,000)

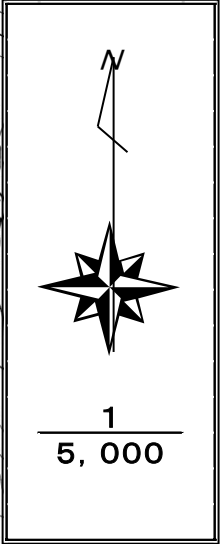
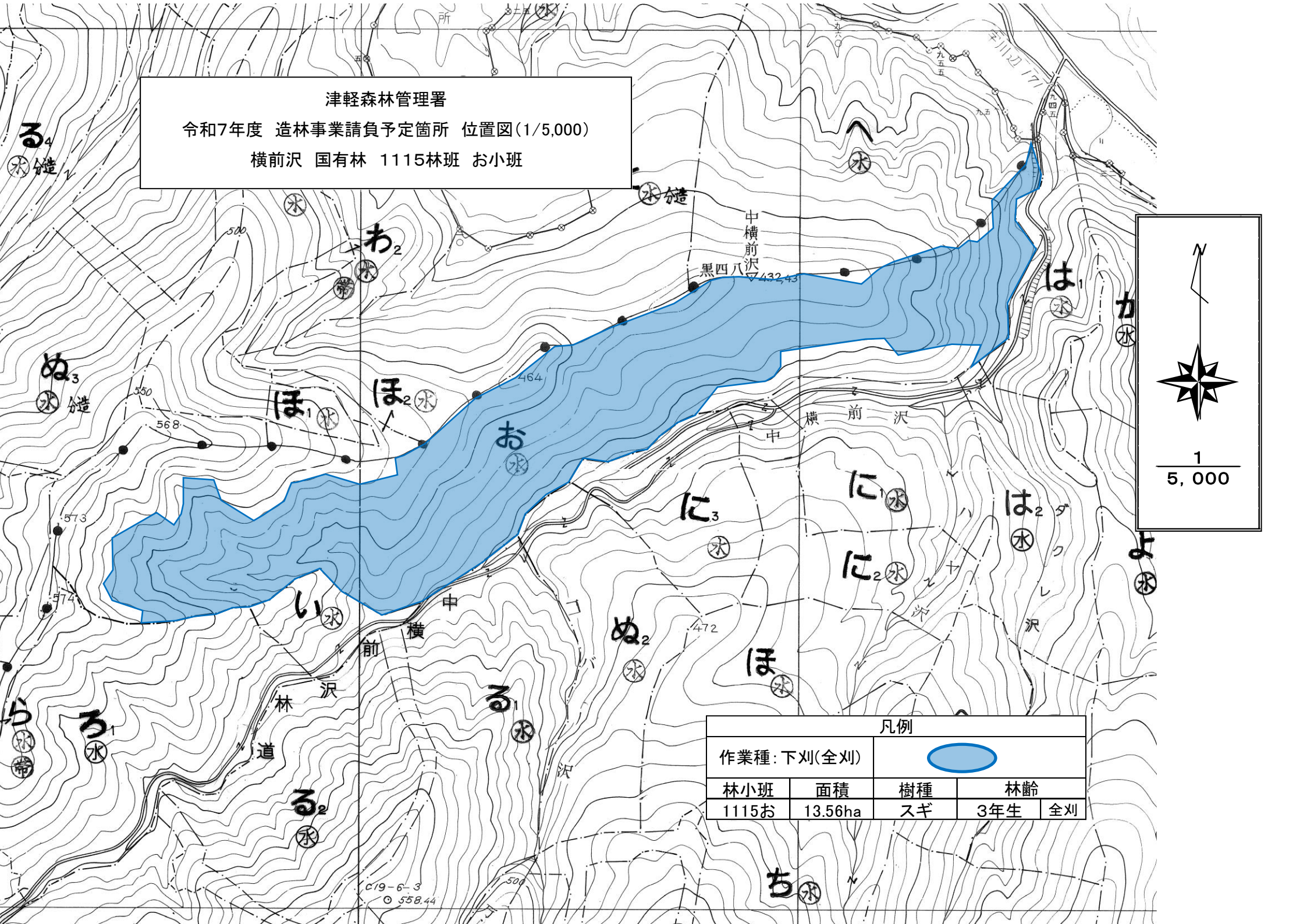
横前沢 国有林 1113林班 ほ小班



凡例				
作業種: 下刈(全刈)				
林小班	面積	樹種	林齢	
1113ほ	7.24ha	スギ	4年生	全刈



津軽森林管理署  
令和7年度 造林事業請負予定箇所 位置図(1/5,000)  
横前沢 国有林 1115林班 お小班



凡例				
作業種: 下刈(全刈)				
林小班	面積	樹種	林齢	
1115お	13.56ha	スギ	3年生	全刈

C19-6-3  
○ 558.44