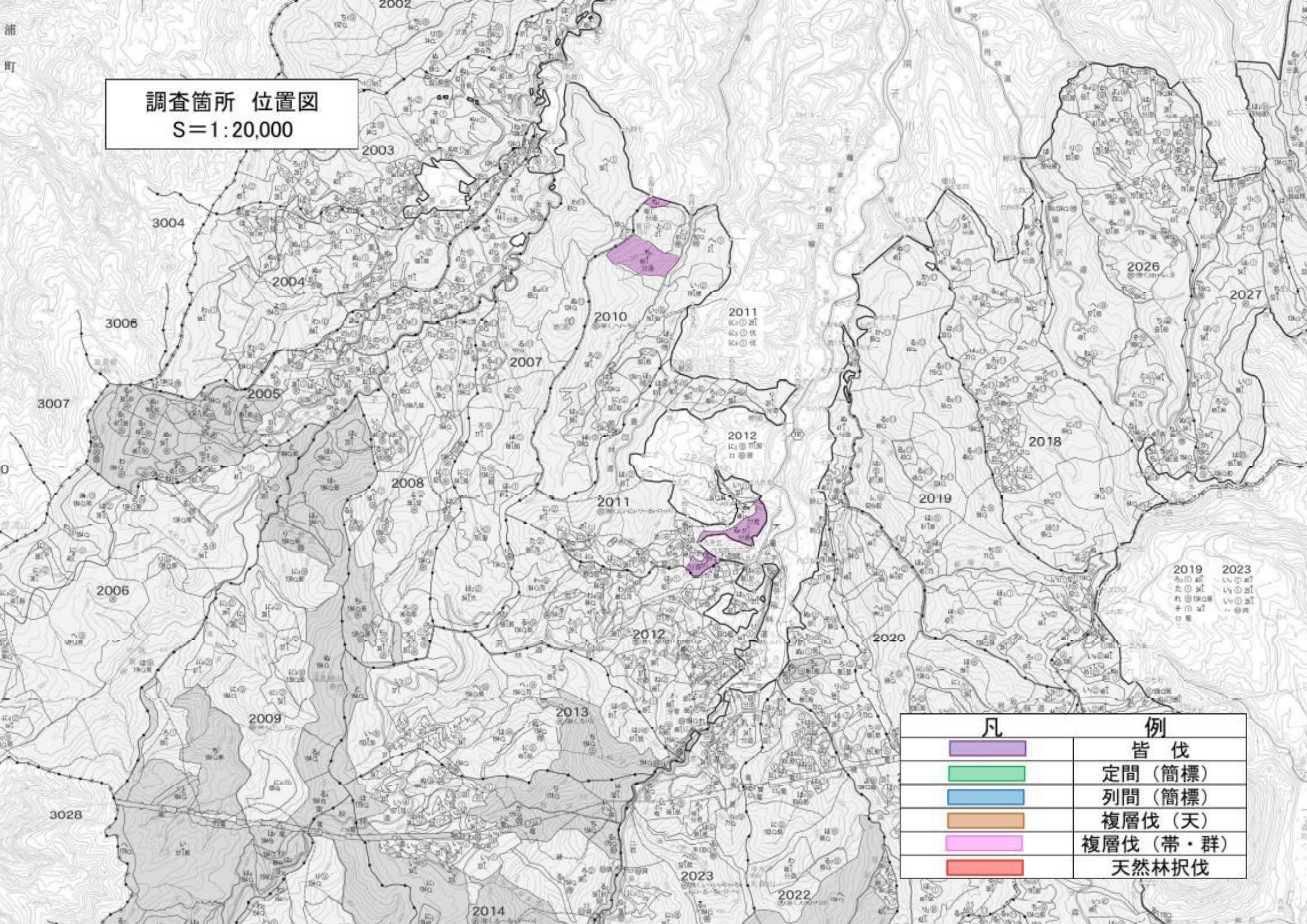


# 調査箇所 位置図

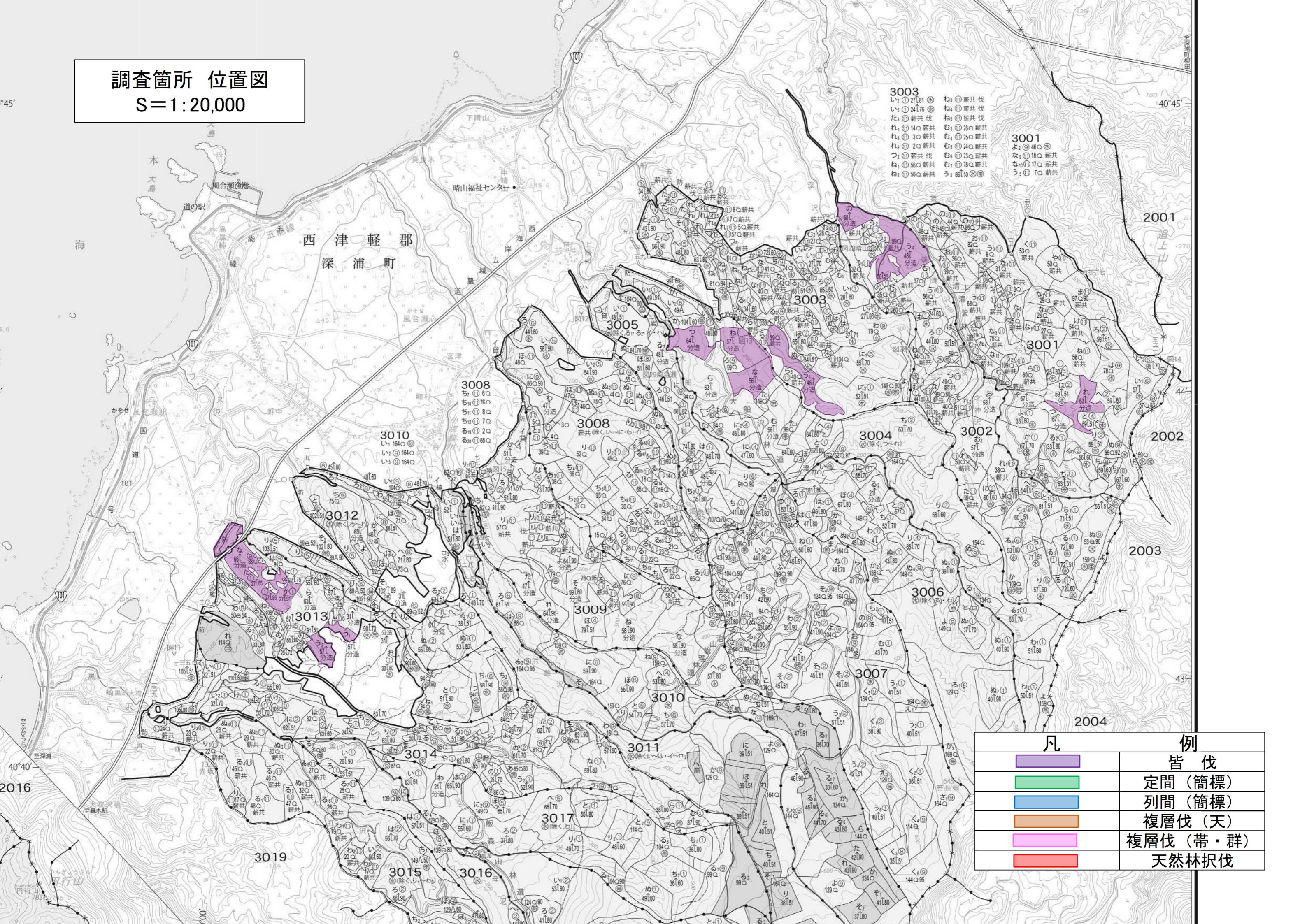
S=1:20,000



凡	例
	皆伐
	定間 (簡標)
	列間 (簡標)
	複層伐 (天)
	複層伐 (帯・群)
	天然林択伐




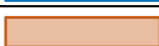
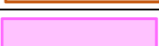
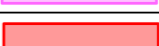


調査箇所 位置図  
S=1:20,000



- 3003  
 い① 2781  
 い② 2476  
 た① 新共 伐  
 れ① 14Q 新共  
 れ② 3Q 新共  
 れ③ 2Q 新共  
 つ① 新共 伐  
 な① 56Q 新共  
 な② 56Q 新共
- ね① 新共 伐  
 ね② 新共 伐  
 ね③ 新共 伐  
 む① 26Q 新共  
 む② 15Q 新共  
 む③ 24Q 新共  
 む④ 23Q 新共  
 む⑤ 18Q 新共  
 む⑥ 18Q 新共  
 む⑦ 18Q 新共  
 む⑧ 8630

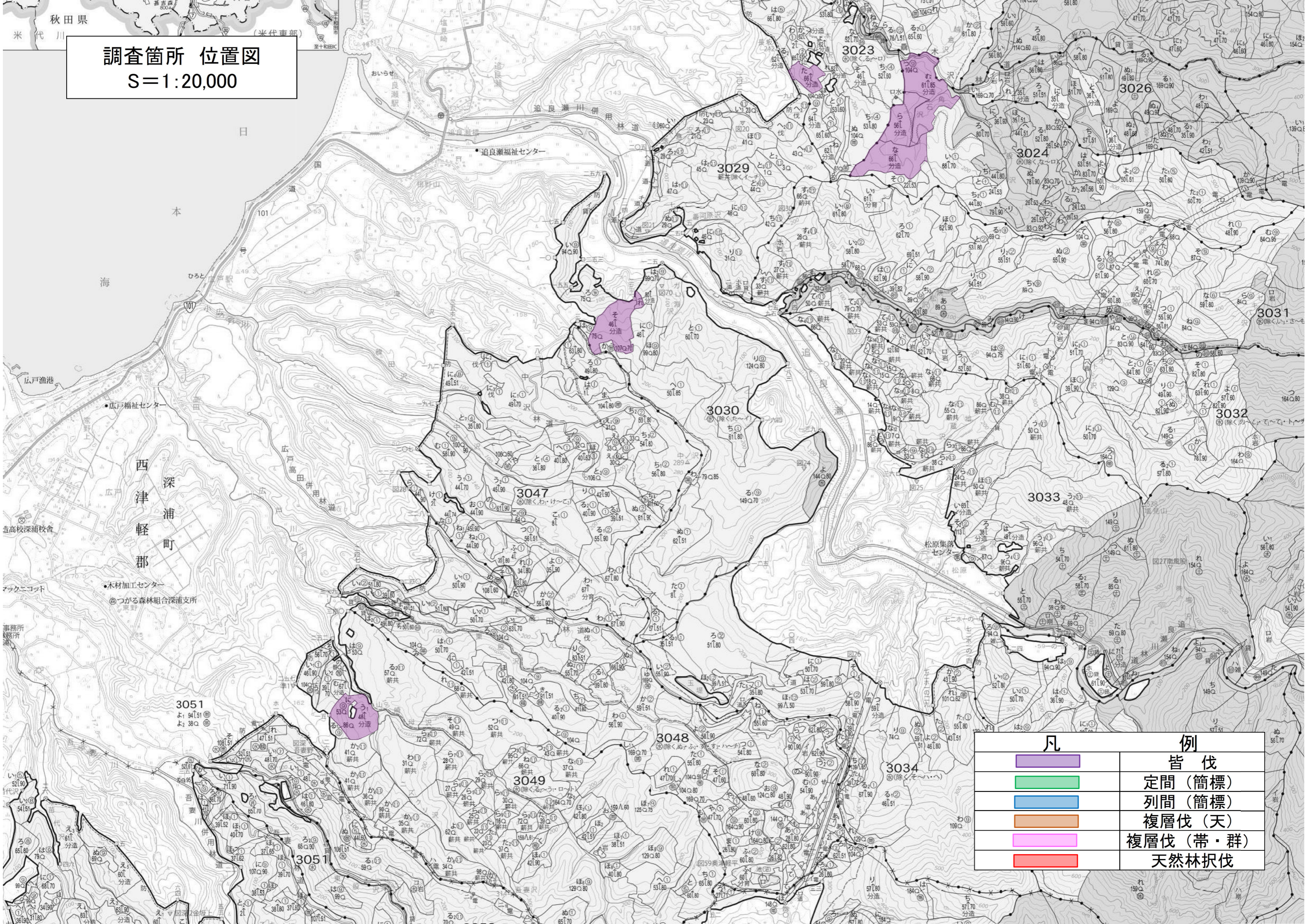
- 3001  
 よ② 46Q  
 な① 18Q 新共  
 な② 17Q 新共  
 う① 7Q 新共





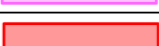

凡	例
	皆 伐
	定間 (簡標)
	列間 (簡標)
	複層伐 (天)
	複層伐 (帯・群)
	天然林択伐



# 調査箇所 位置図

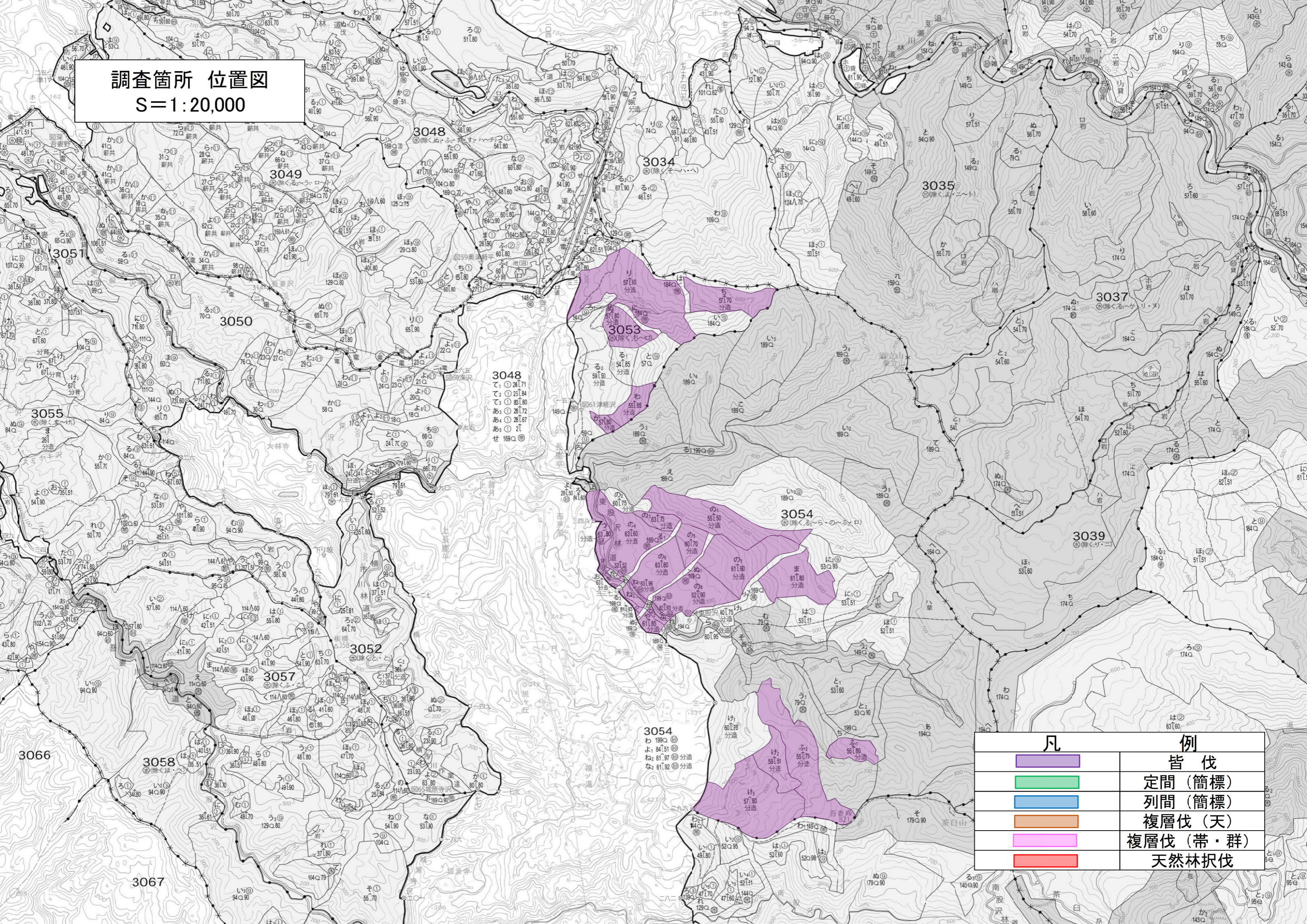
S=1:20,000



凡	例
	皆伐
	定間 (簡標)
	列間 (簡標)
	複層伐 (天)
	複層伐 (帯・群)
	天然林択伐



調査箇所 位置図  
S=1:20,000



3048  
除くぬす、ハチツ

3034  
除く、ソ〜、ハ

3035  
除く、ホ、ニート

3037  
除く、る〜、リ、ヌ

3048  
て、① 26.71  
て、② 25.84  
て、③ 83.80  
あ、④ 26.72  
あ、⑤ 26.67  
あ、⑥ 21  
せ 169.0

3053  
除く、ち〜、ロ

3054  
除く、る〜、ら、の〜、ス、ロ

3039  
除く、リ、ニ

3052  
除く、と、ト







3054  
わ 199.0  
よ 84.51  
ね 61.97  
な 61.92

3066

3058  
除く、ほ、

3057  
除く、ふ、コ

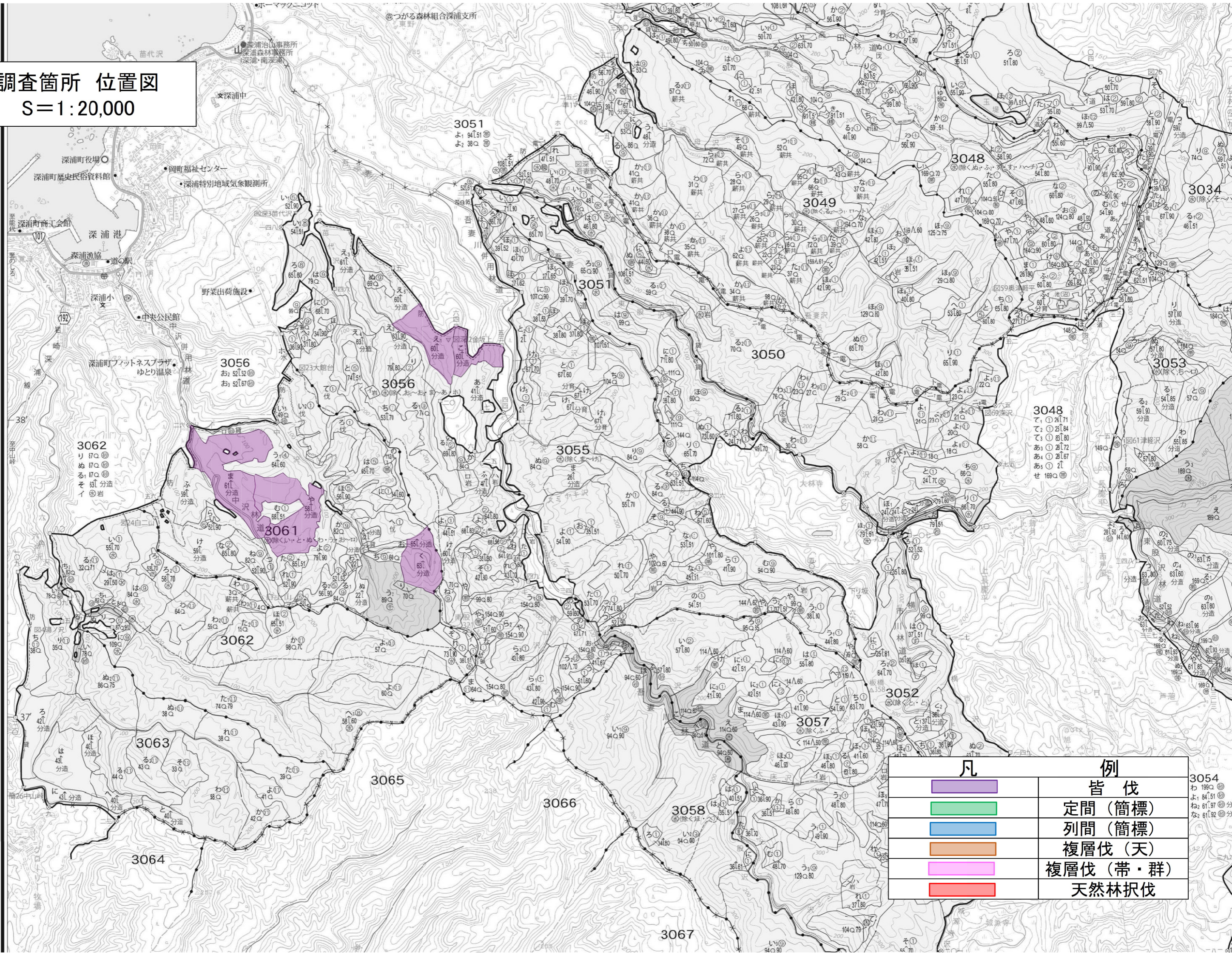
3067





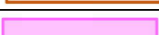

凡	例
	皆伐
	定間 (簡標)
	列間 (簡標)
	複層伐 (天)
	複層伐 (帯・群)
	天然林択伐



# 調査箇所 位置図

S=1:20,000



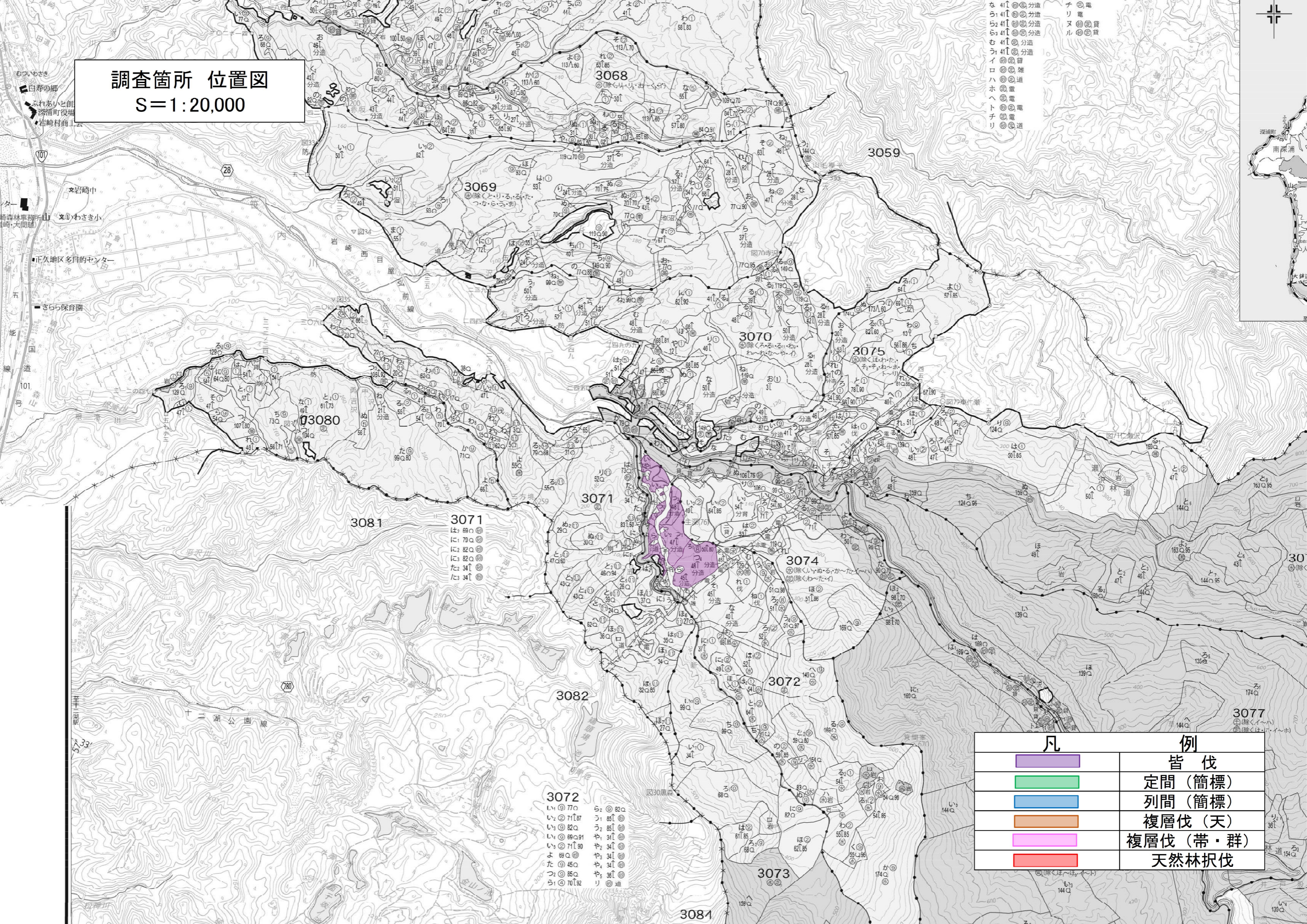
凡	例
	皆伐
	定間 (簡標)
	列間 (簡標)
	複層伐 (天)
	複層伐 (帯・群)
	天然林択伐



# 調査箇所 位置図

S=1:20,000

- ナ 41㊦ 分道
- ラ 41㊦ 分道
- シ 41㊦ 分道
- ス 41㊦ 分道
- セ 41㊦ 分道
- ソ 41㊦ 分道
- タ 41㊦ 分道
- チ 41㊦ 分道
- リ 電
- ヌ 電
- ル 電



凡	例
<span style="background-color: purple; width: 20px; height: 10px; display: inline-block;"></span>	皆伐
<span style="background-color: green; width: 20px; height: 10px; display: inline-block;"></span>	定間 (簡標)
<span style="background-color: blue; width: 20px; height: 10px; display: inline-block;"></span>	列間 (簡標)
<span style="background-color: orange; width: 20px; height: 10px; display: inline-block;"></span>	複層伐 (天)
<span style="background-color: pink; width: 20px; height: 10px; display: inline-block;"></span>	複層伐 (帯・群)
<span style="background-color: red; width: 20px; height: 10px; display: inline-block;"></span>	天然林択伐

3072  
 い ㊦ 77㊦  
 う ㊦ 71㊦87  
 い ㊦ 82㊦  
 い ㊦ 89㊦91  
 い ㊦ 71㊦90  
 よ ㊦ 89㊦  
 た ㊦ 45㊦  
 つ ㊦ 85㊦  
 ら ㊦ 70㊦92  
 ら ㊦ 82㊦  
 う ㊦ 85㊦  
 う ㊦ 31㊦  
 や ㊦ 34㊦  
 や ㊦ 34㊦  
 や ㊦ 34㊦  
 や ㊦ 34㊦  
 り ㊦ 道

3077  
 ㊦ (除くイ〜ハ)  
 ㊦ (除くハ〜イ〜ホ)