

令和 8 年 度

早 瀬 野 林 道 改 良 工 事

設 計 図

設 計 概 要	分 類	森林基幹道		規 格	自動車道 2 級
	位 置	青森県南津軽郡大鰐町大字早瀬野字西虹貝山国有林575林班外			
	中大日影橋	16.5 m		区 間	B P ~ 16.5 m
	穴倉橋	18.5 m		区 間	B P ~ 18.5 m
	全 幅 員	4.0 m		最小半径	m
	勾 配	最 急	平 均	設計荷重	t
	%	%			

図 面 枚 数 (表紙含む)

12葉

図 面 内 訳

位 置 図 縮 尺 1 / 5 0 , 0 0 0

1葉

劣 化 損 傷 図 縮 尺 $\frac{1}{1}$ / $\frac{100}{10}$

2葉

上 部 工 詳 細 図 縮 尺 1 / 5 0

2葉

支 承 詳 細 図 縮 尺 $\frac{1}{1}$ / $\frac{100}{10}$

2葉

仮 設 図 縮 尺 1 / 1 0 0

2葉

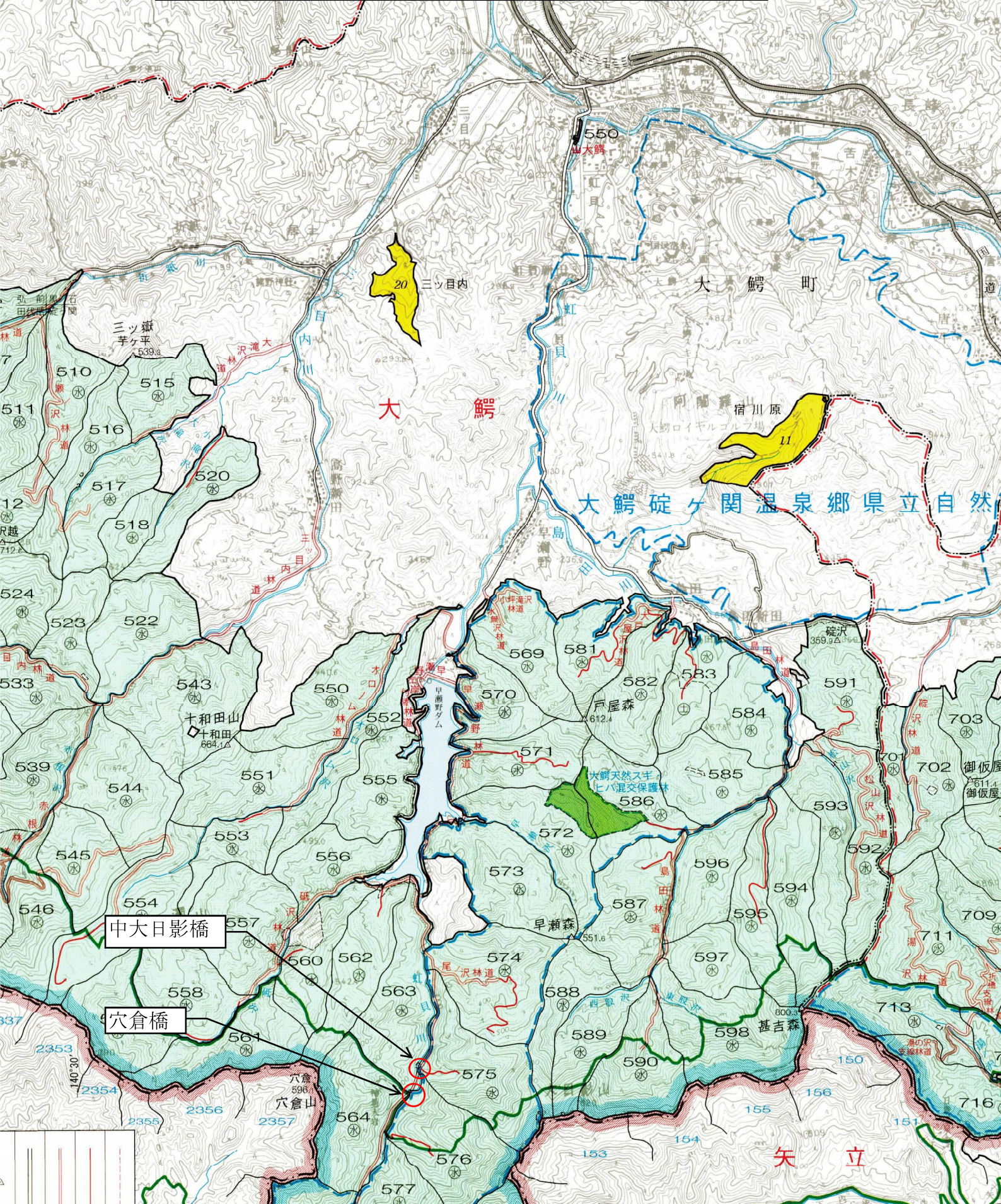
津 軽 森 林 管 理 署

早瀬野林道改良工事

位置図

S=1:50,000

施工箇所: 青森県南津軽郡大鰐町大字早瀬野字西虹貝山国有林575林班外



令和 8 年 度

早瀬野林道改良工事（中大日影橋）

設 計 図

設計概要	分類	森林基幹道		規格	自動車道 2 級
	位置	青森県南津軽郡大鰐町大字早瀬野字西虹貝山国有林575林班外			
	延長	16.5 m		区間	BP～ 16.5 m
	全幅員	4.0 m		最小半径	m
	勾配	最急	平均	設計荷重	t
	%	%			

図面枚数（表紙含む）

5葉

図面内訳

劣化損傷図 縮尺 $\frac{1}{100}$
 $\frac{1}{10}$

1葉

上部工詳細図 縮尺 $\frac{1}{50}$

1葉

支承詳細図 縮尺 $\frac{1}{100}$
 $\frac{1}{10}$

1葉

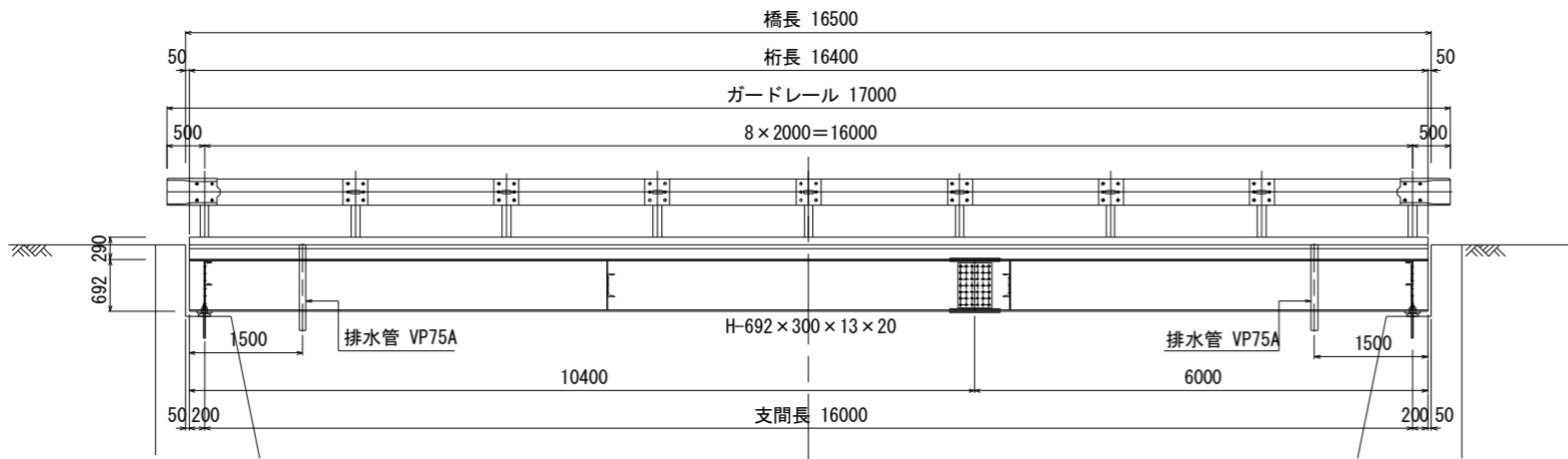
仮設図 縮尺 $\frac{1}{100}$

1葉

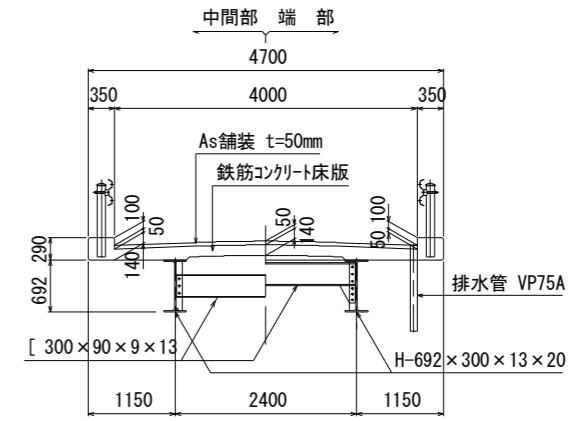
津 軽 森 林 管 理 署

中大日影橋 劣化損傷図 S=1:100

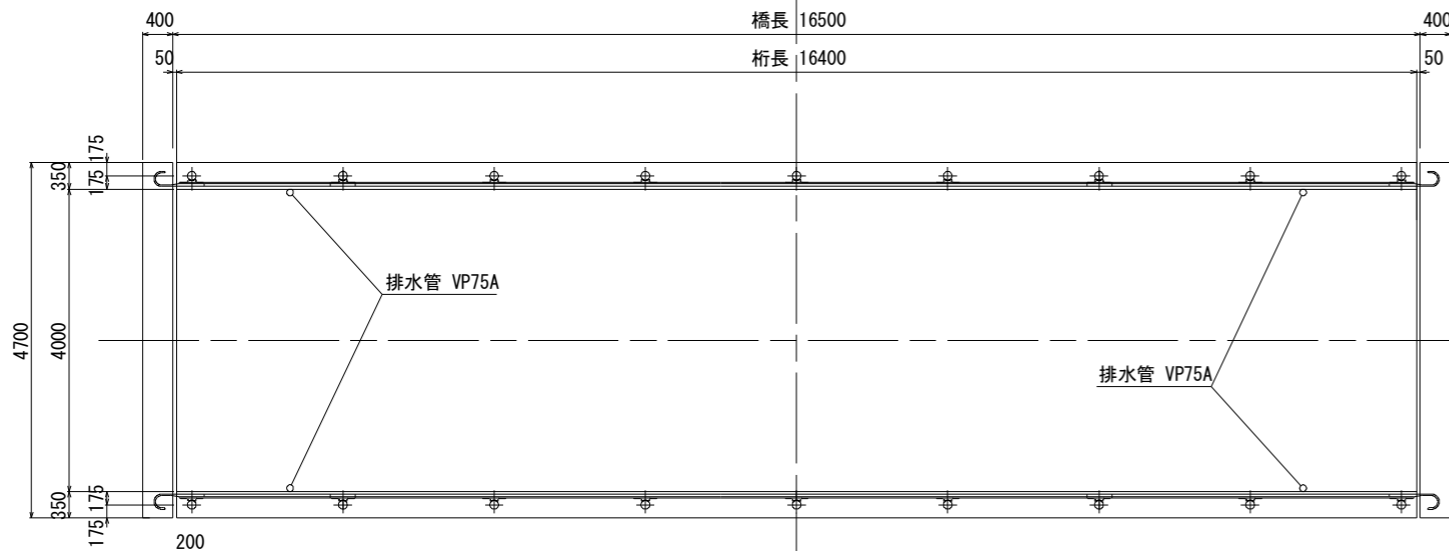
側面図



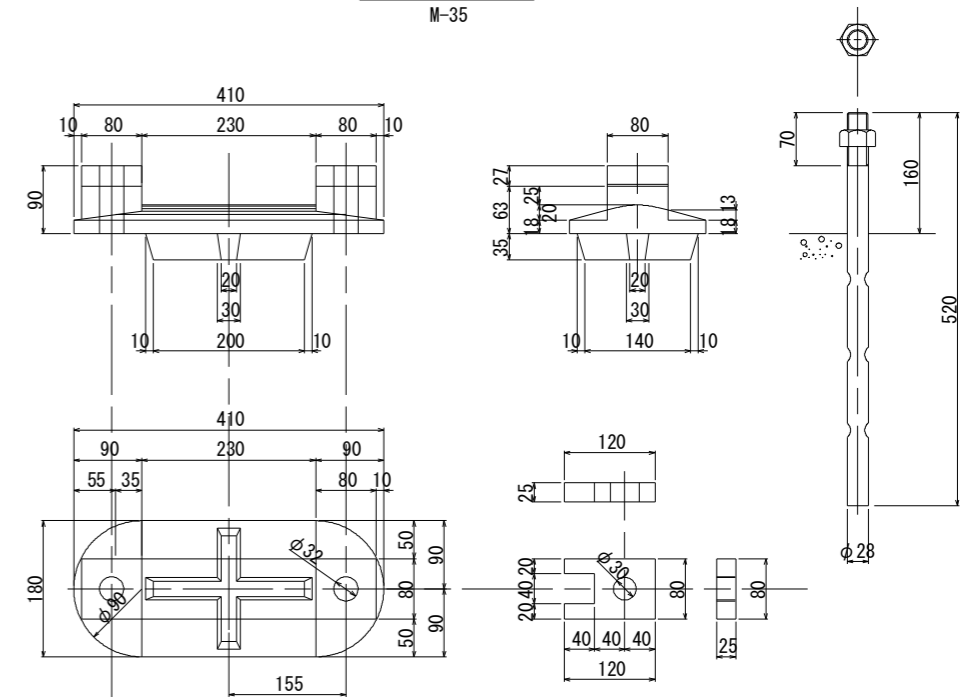
断面図



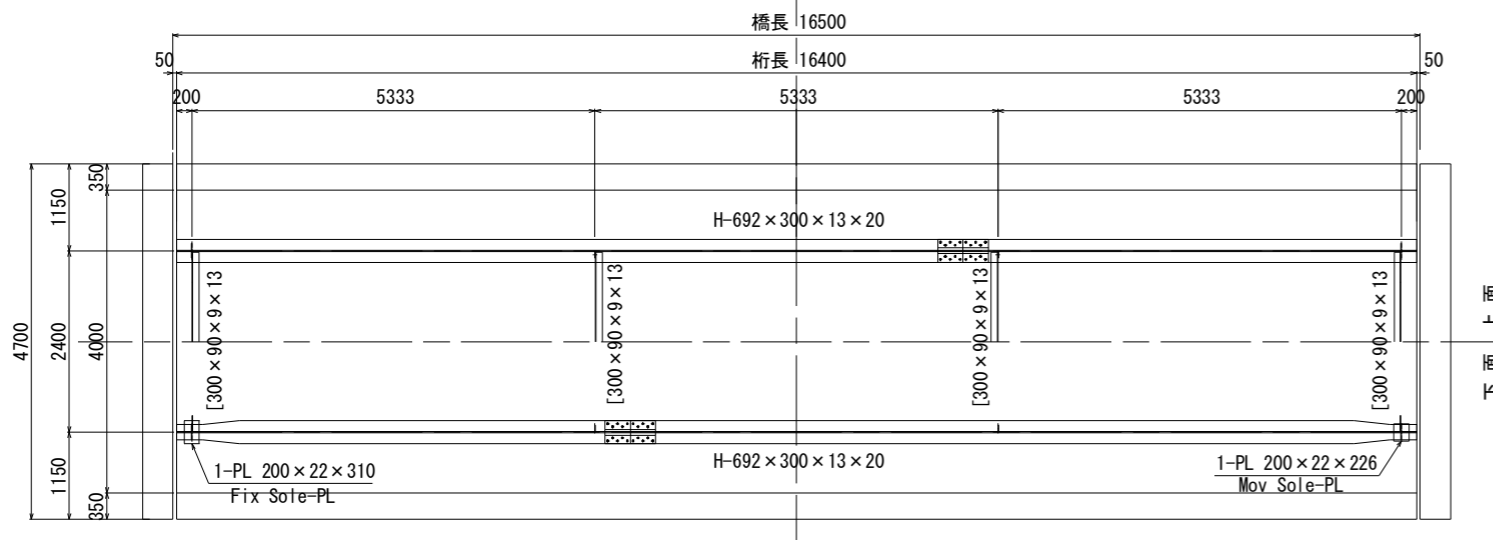
平面図



沓詳細図 S=1:10



主桁平面図



対象箇所、部位等	損傷・変状種別	対策工法等
橋体工・支承工	PCB塗膜除去・発錆	Rc1全面塗替塗装・循環式プラスト(NETIS-V)

塗替塗装仕様：Rc-1塗装系（スプレー）

塗装工程	塗料名	使用量 (g/m ² :)	塗装間隔
素地調整	1種		4時間以内
防食下地	有機ジンクリッチペイント	600	1~10日
下塗	弱溶剤形変性エポキシ樹脂塗料下塗	240	1~10日
下塗	弱溶剤形変性エポキシ樹脂塗料下塗	240	1~10日
中塗	弱溶剤形ふっ素樹脂塗料用中塗	170	1~10日
上塗	弱溶剤形ふっ素樹脂塗料上塗	140	1~10日

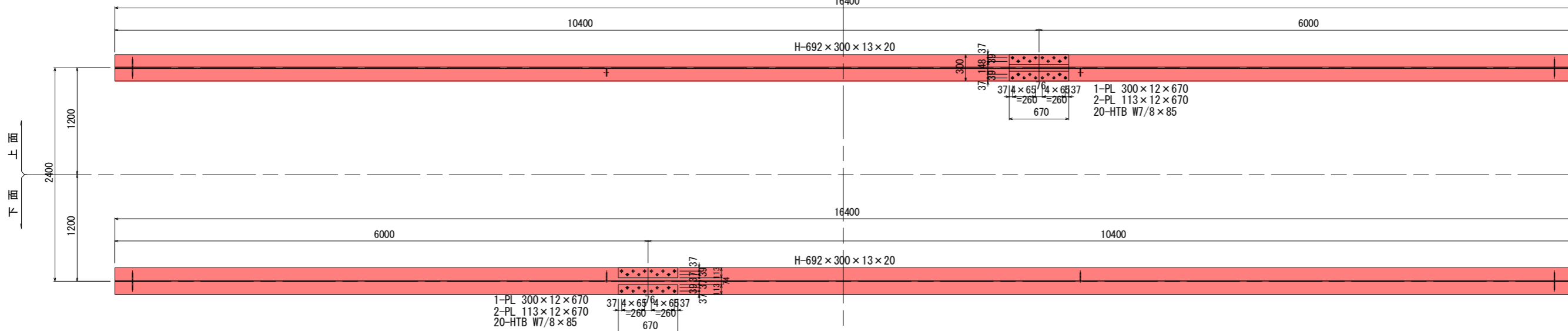
図名	劣化損傷図 (中大日影橋 塗膜除去工事)
署名	津軽森林管理署
名称	早瀬野林道改良工事 1 / 8
縮尺	図示

中大日影橋 上部工詳細図 S=1:50

主桁平面図

U-Flg

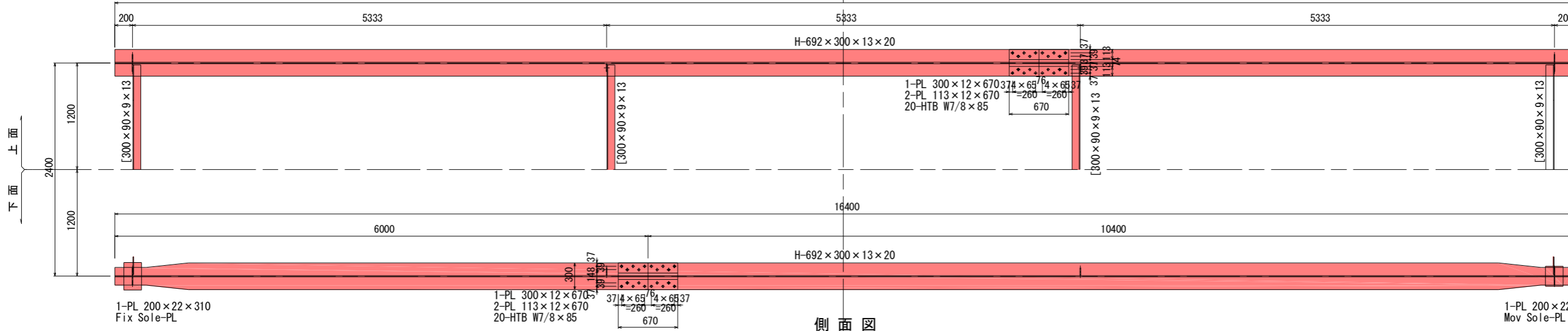
16400



主桁平面図

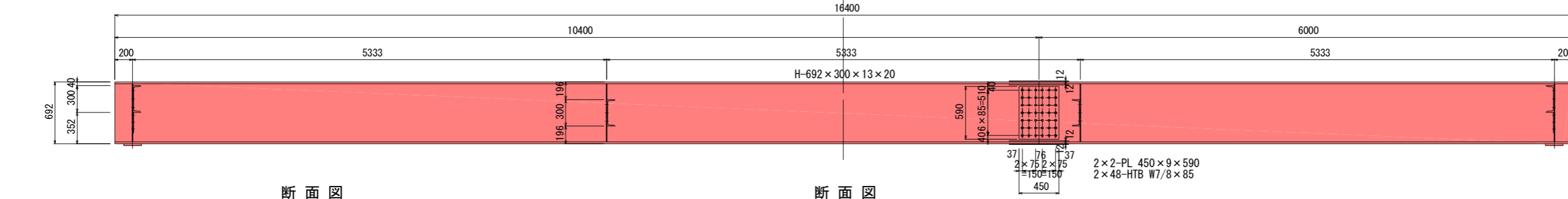
L-Flg

16400



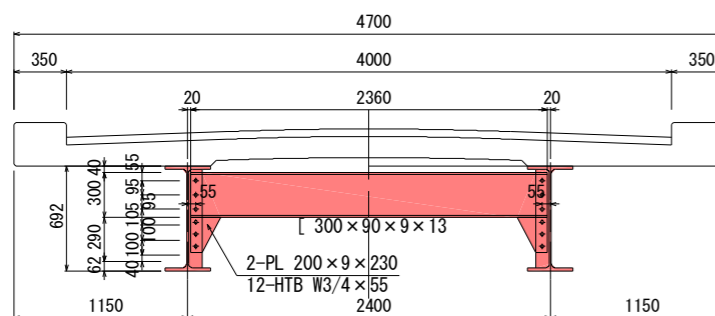
側面図

16400



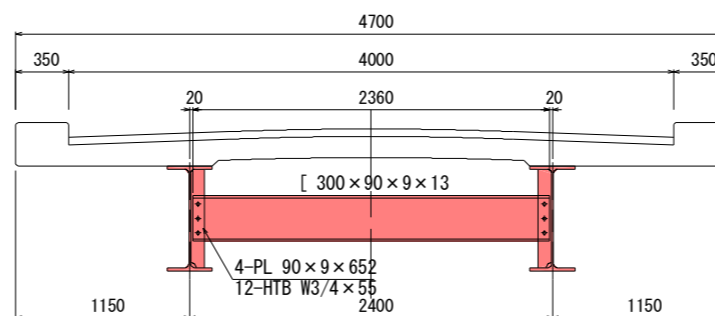
断面図

端部横桁



断面図

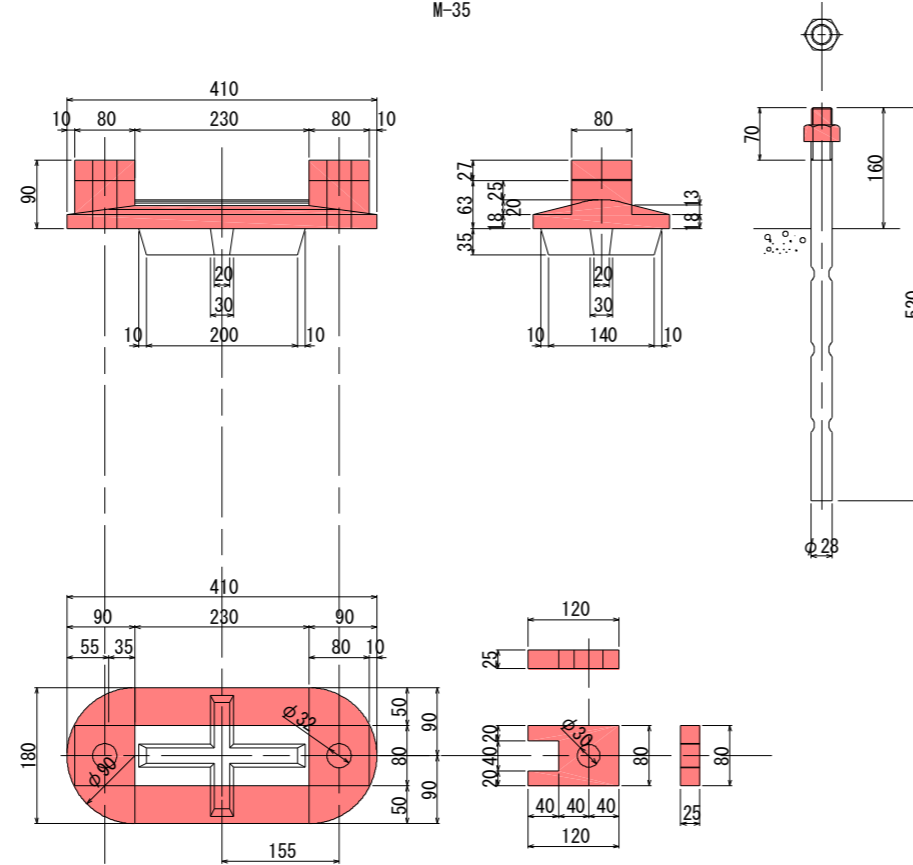
中間横桁



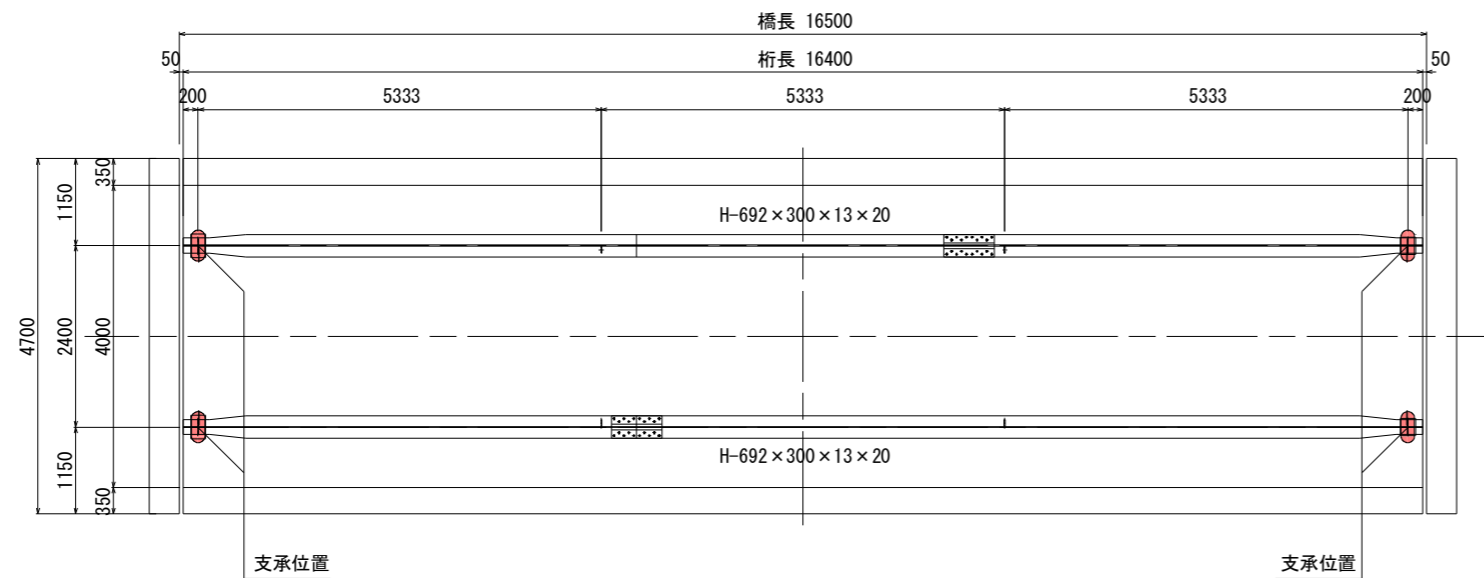
図名	上部工詳細図 (中大日影橋 塗膜除去工事)	
署名	津軽森林管理署	
名称	早瀬野林道改良工事	2 / 8
縮尺	図示	

中大日影橋 支承詳細図

脊詳細図 S=1:10
M-35



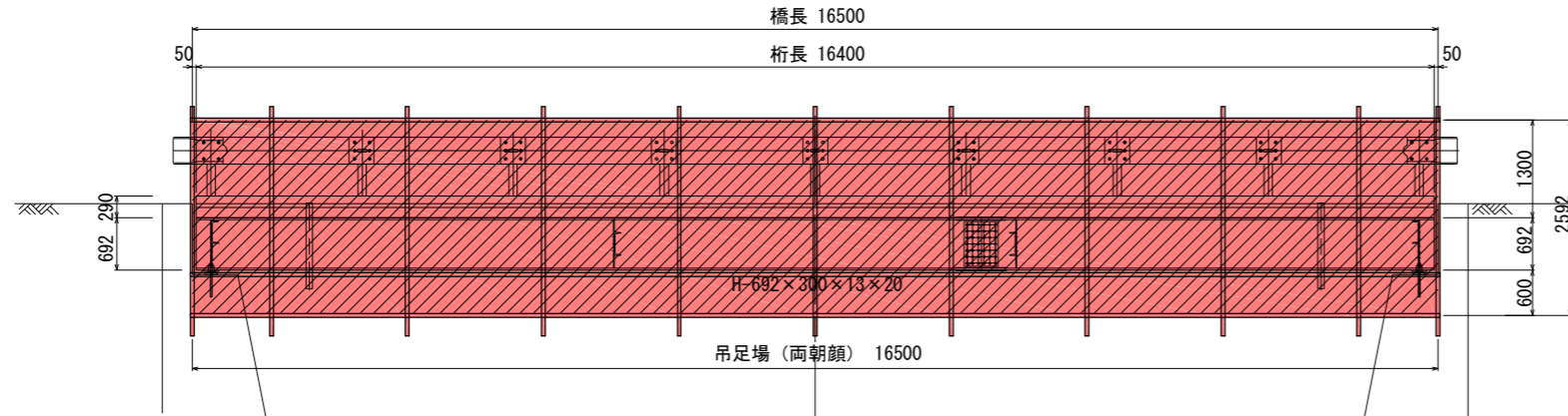
支承配置図 S=1:100



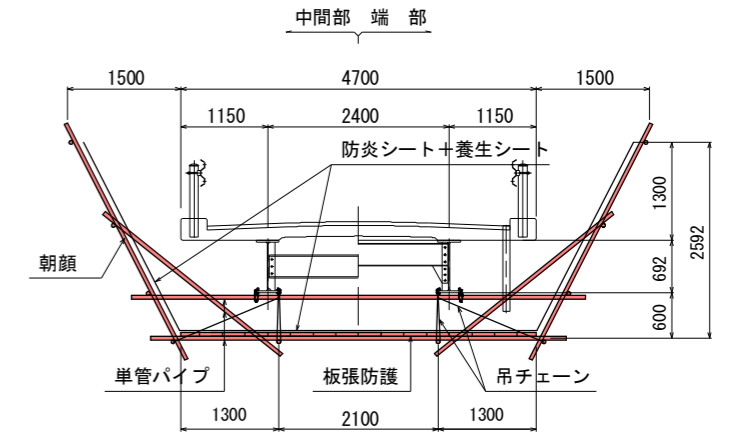
図名	支承詳細図 (中大日影橋 塗膜除去工事)	
署名	津軽森林管理署	
名称	早瀬野林道改良工事	3 / 8
縮尺	図示	

中大日影橋 仮設図 (参考図) S=1:100

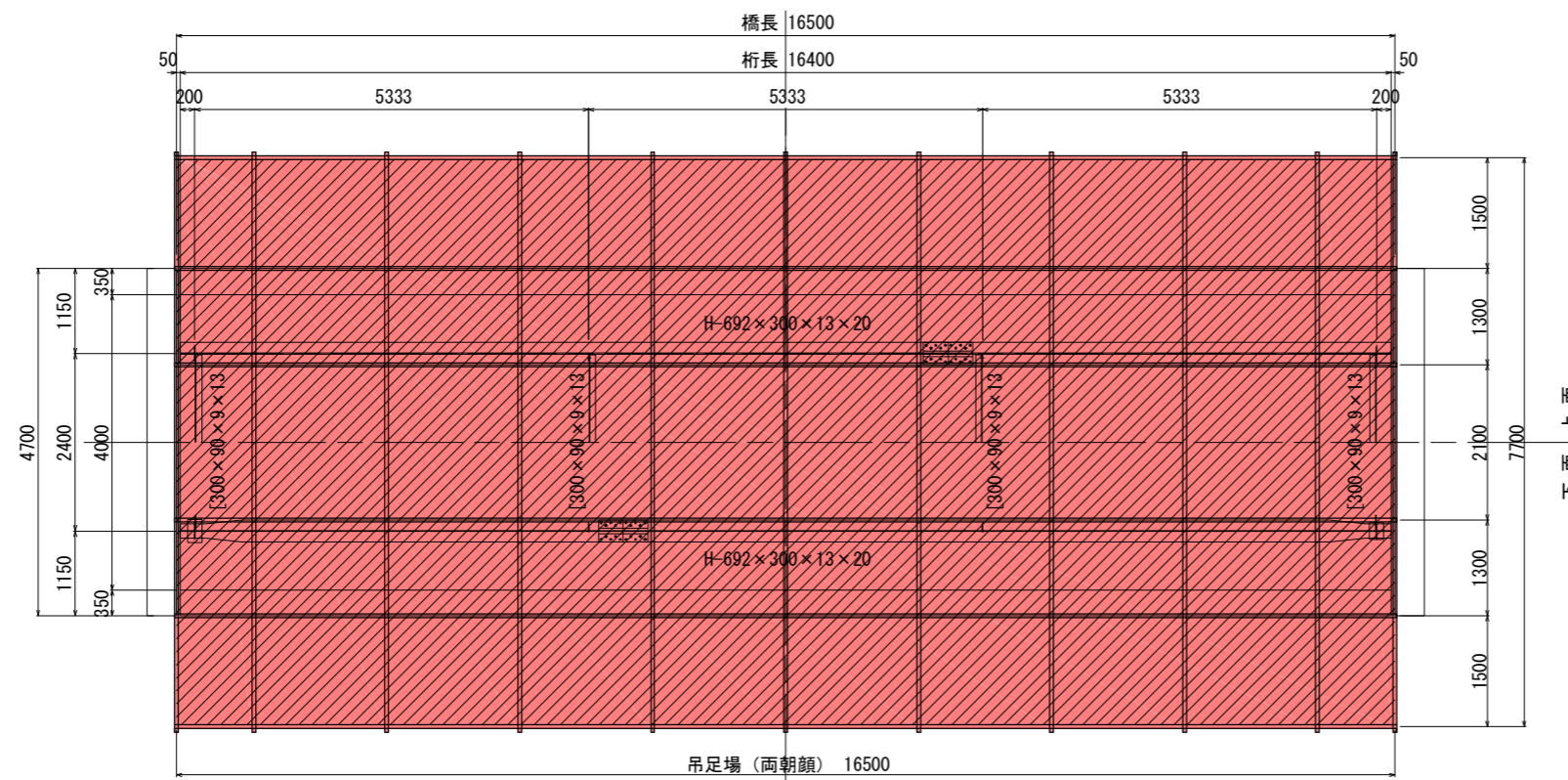
側面図



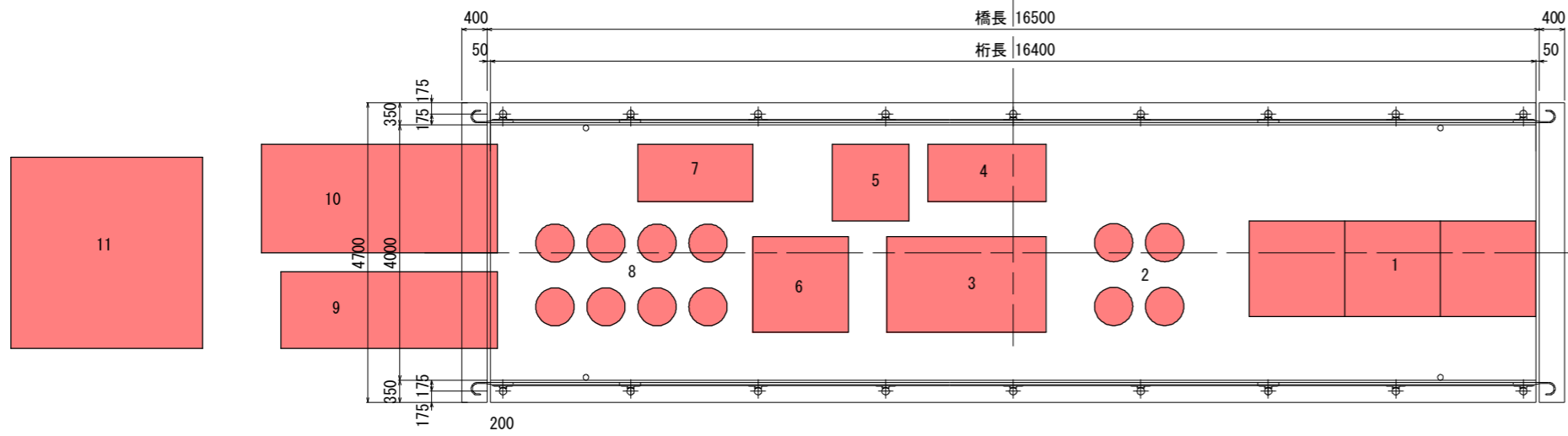
断面図



平面図



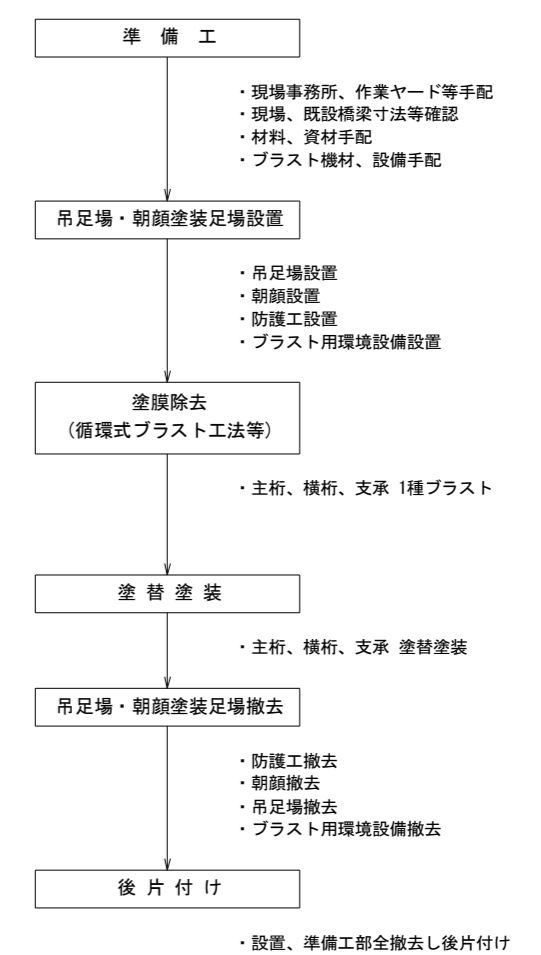
設備配置平面図



1. 簡易クリーンルーム
2. UNドラム缶保存場所
3. プラスト機
4. 負圧集塵装置
5. ダスト回収装置
6. エアドライヤ
7. ルーツフロア
8. 金属系研削材置場
9. 発電機 (220KVA)
10. エアコンプレッサ (200PS)
11. 現場事務所

施工フロー

本工事における施工全体の流れを下図に示す。



図名	仮設図 (参考図) (中大日影橋 塗膜除去工事)	
署名	津軽森林管理署	
名称	早瀬野林道改良工事	4 / 8
縮尺	図示	

令和 8 年 度

早瀬野林道改良工事（穴倉橋）

設 計 図

設 計 概 要	分 類	森林基幹道		規 格	自動車道 2 級
	位 置	青森県南津軽郡大鰐町大字早瀬野字西虹貝山国有林575林班外			
	延 長	18.5 m		区 間	BP ~ 18.5 m
	全 幅 員	4.0 m		最小半径	m
	勾 配	最 急	平 均	設計荷重	t
	%	%			

図 面 枚 数 （表紙含む）

5葉

図 面 内 訳

劣化損傷図 縮尺 $\frac{1}{100}$
 $\frac{1}{10}$

1葉

上部工詳細図 縮尺 $\frac{1}{50}$

1葉

支承詳細図 縮尺 $\frac{1}{100}$
 $\frac{1}{10}$

1葉

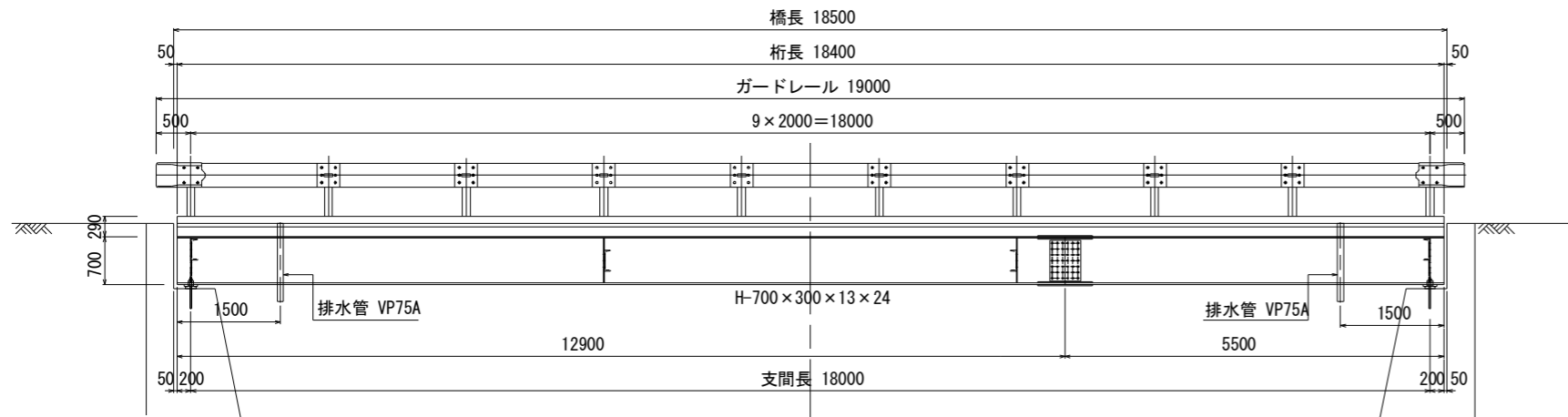
仮 設 図 縮尺 $\frac{1}{100}$

1葉

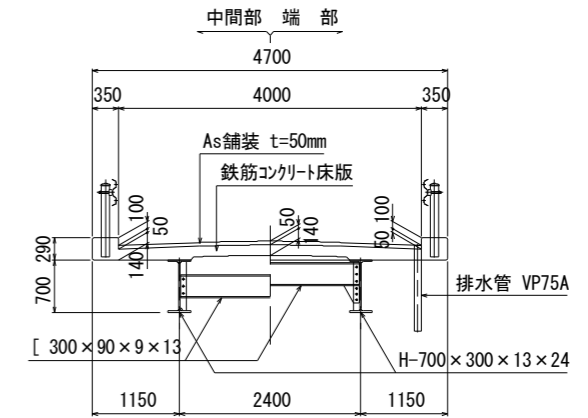
津 軽 森 林 管 理 署

穴倉橋劣化損傷図 S=1:100

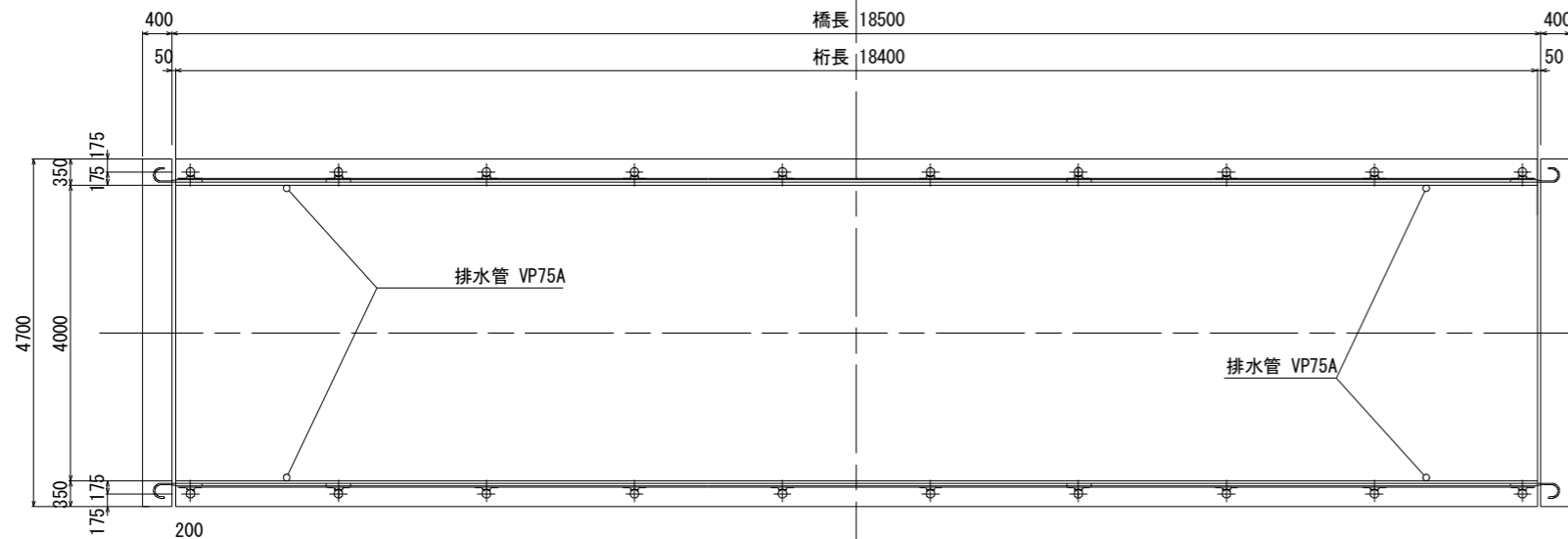
側面図



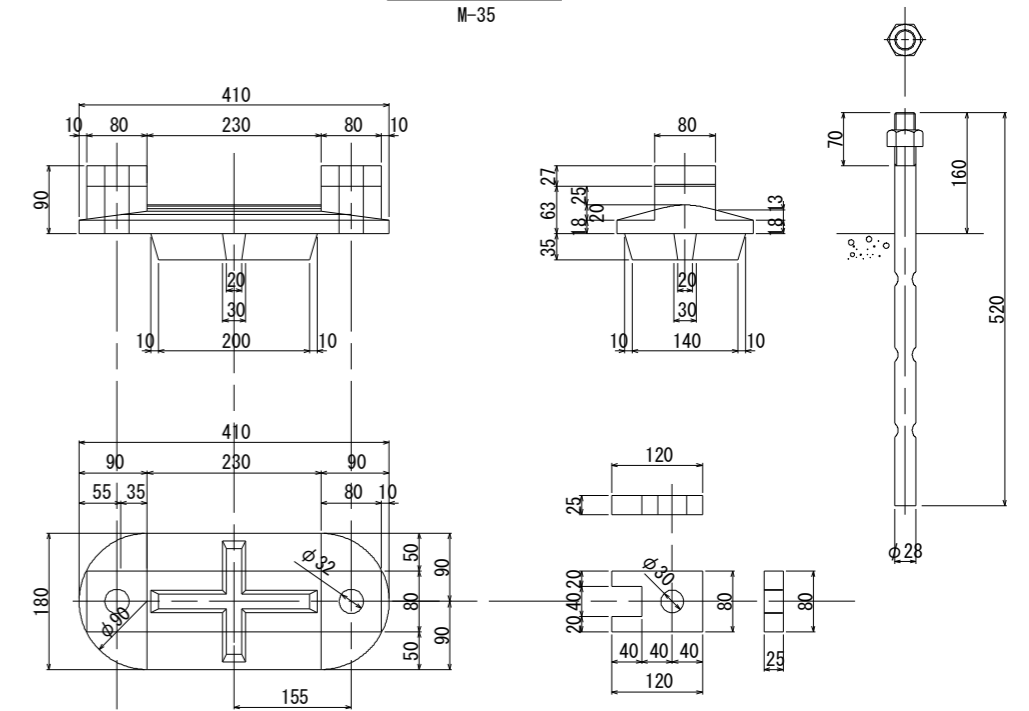
断面図



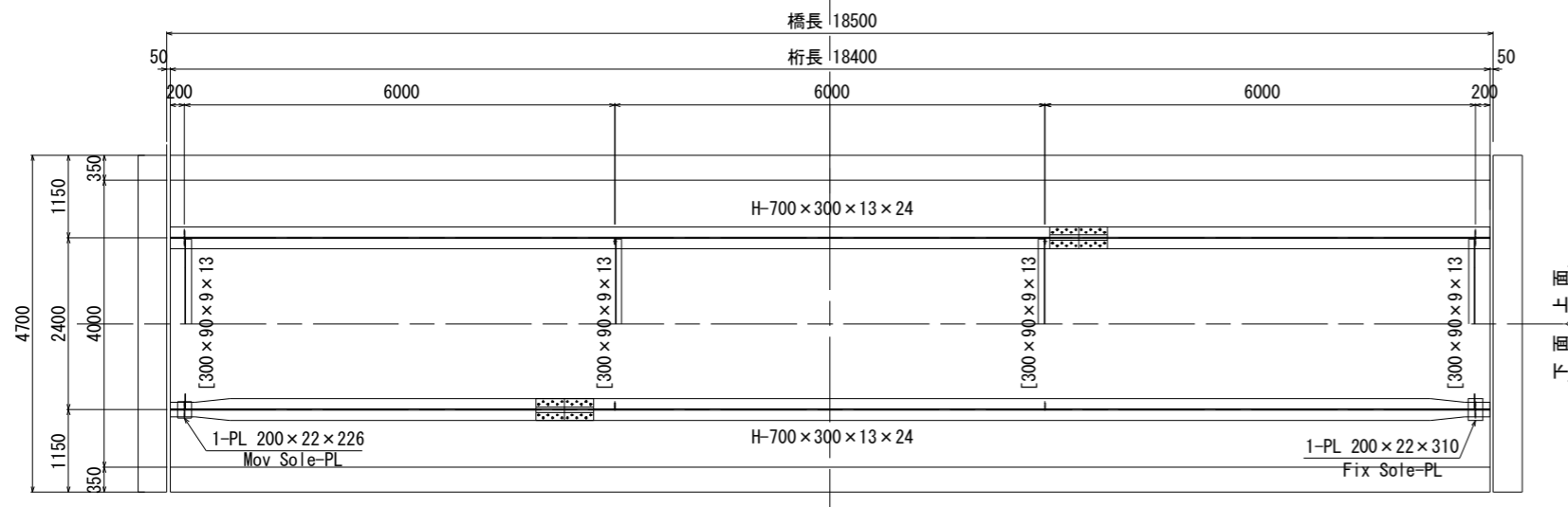
平面図



沓詳細図 S=1:10
M-35



主桁平面図



対象箇所、部位等	損傷・変状種別	対策工法等
橋体工・支承工	PCB塗膜除去・発錆	Rc1全面塗替塗装・循環式プラスト (NETIS-V)

塗替塗装仕様：Rc-1塗装系（スプレー）

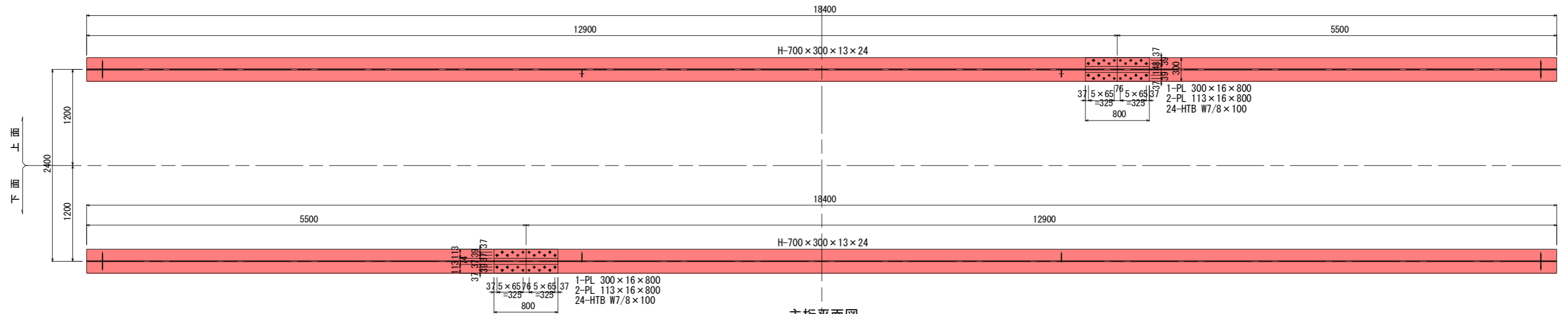
塗装工程	塗料名	使用量 (g/m ² ・)	塗装間隔
素地調整	1種		4時間以内
防食下地	有機ジンクリッチペイント	600	1~10日
下塗	弱溶剤形変性エポキシ樹脂塗料下塗	240	1~10日
下塗	弱溶剤形変性エポキシ樹脂塗料下塗	240	1~10日
中塗	弱溶剤形ふっ素樹脂塗料用中塗	170	1~10日
上塗	弱溶剤形ふっ素樹脂塗料上塗	140	1~10日

図名	劣化損傷図 (穴倉橋 塗膜除去工事)
署名	津軽森林管理署
名称	早瀬野林道改良工事 5 / 8
縮尺	図示

穴倉橋 上部工詳細図 S=1:50

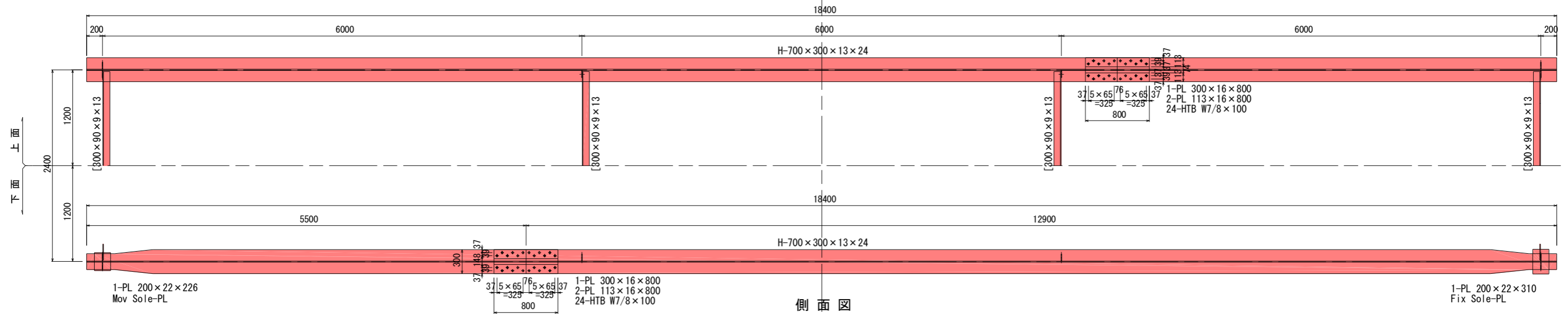
主桁平面図

U-Fig

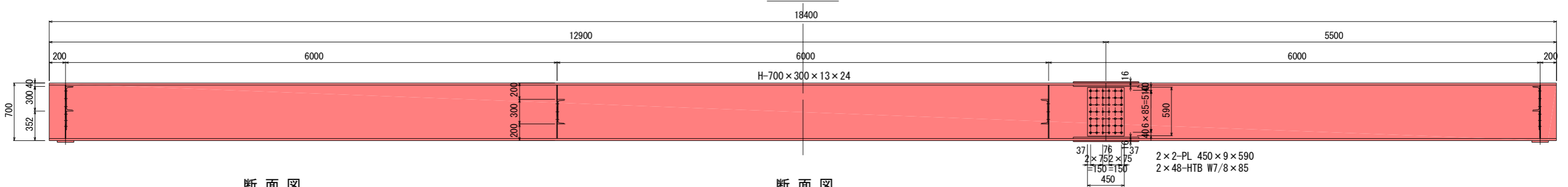


主桁平面図

L-Fig

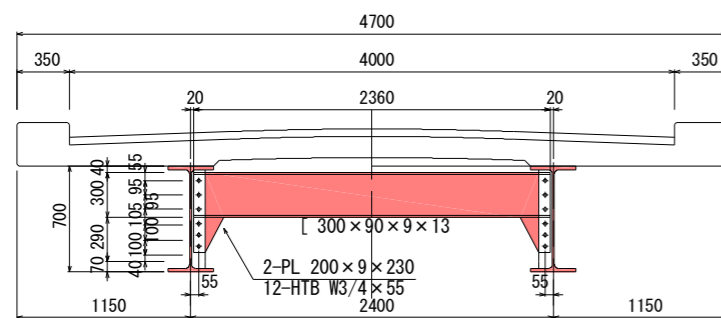


側面図



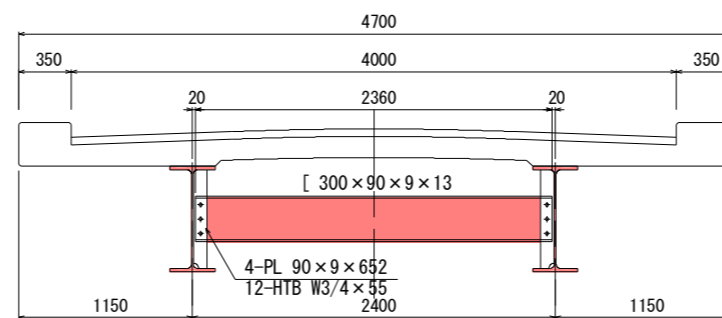
断面図

端部横桁



断面図

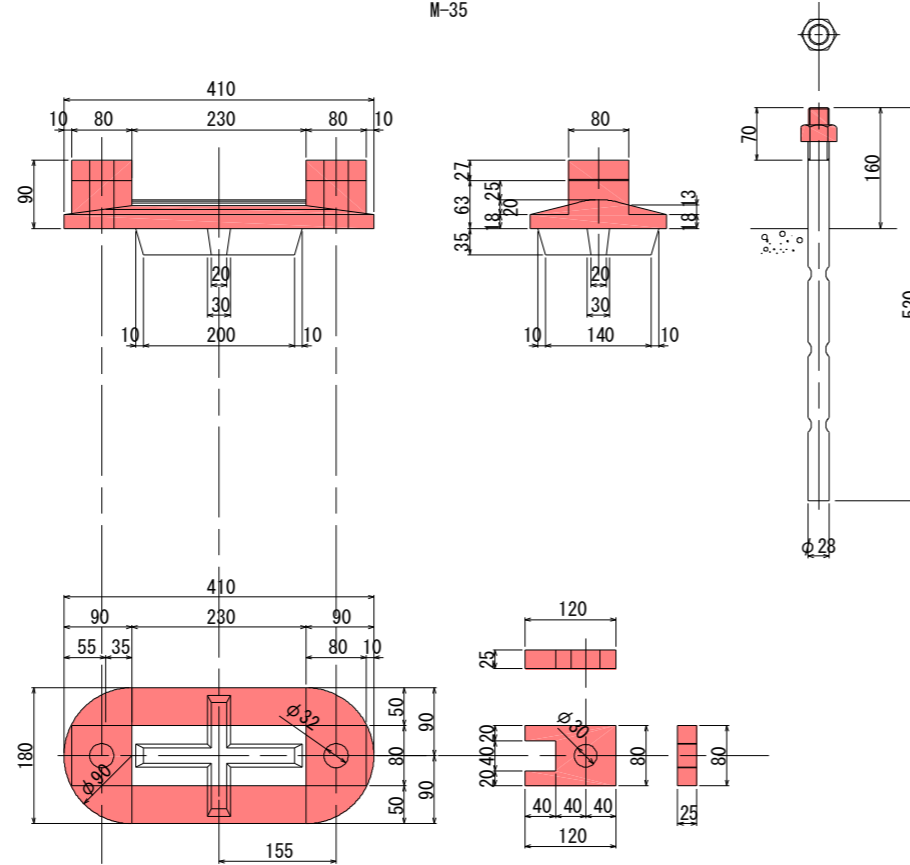
中間横桁



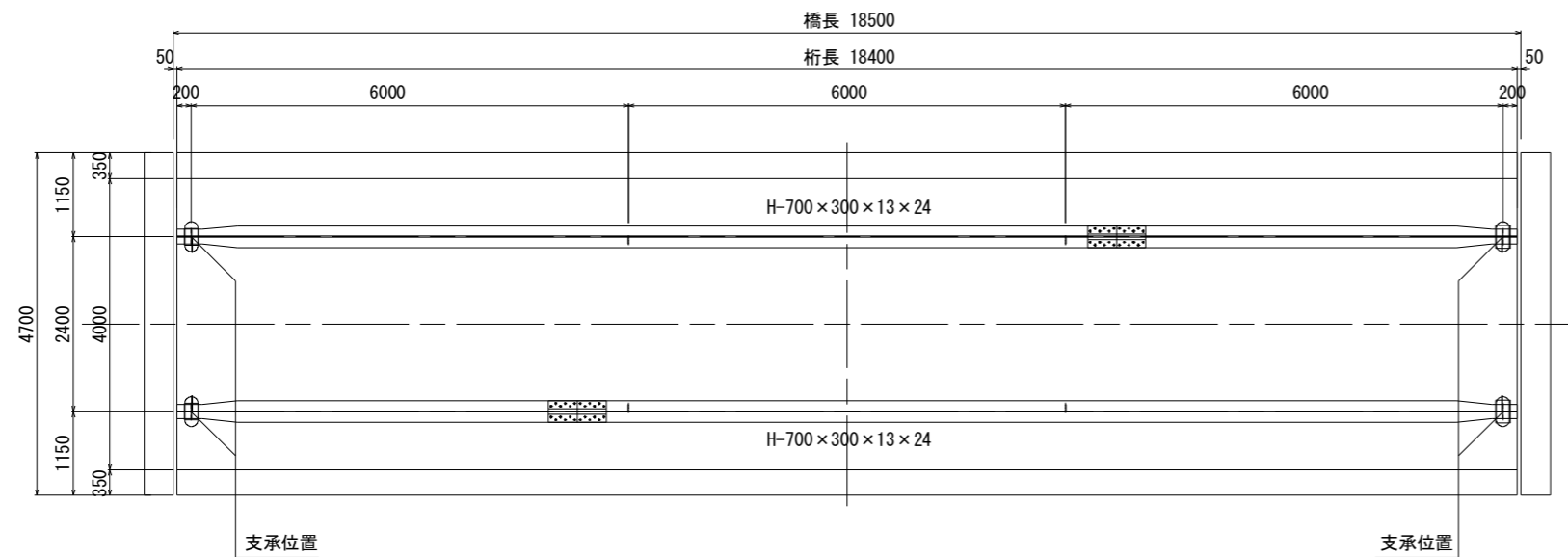
図名	上部工詳細図 (穴倉橋 塗膜除去工事)
署名	津軽森林管理署
名称	早瀬野林道改良工事 6 / 8
縮尺	図示

穴倉橋 支承詳細図

脊詳細図 S=1:10
M-35



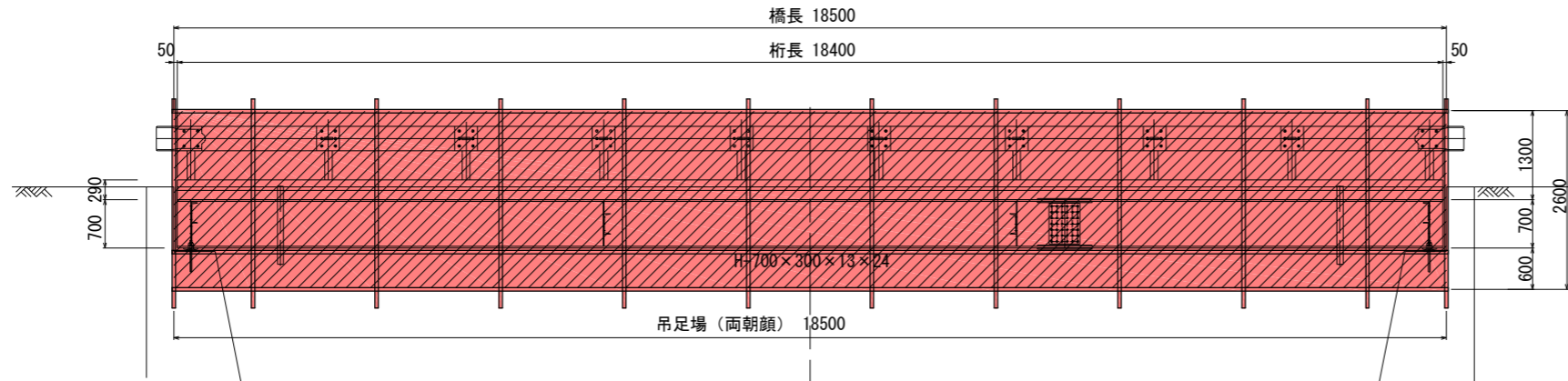
支承配置図 S=1:100



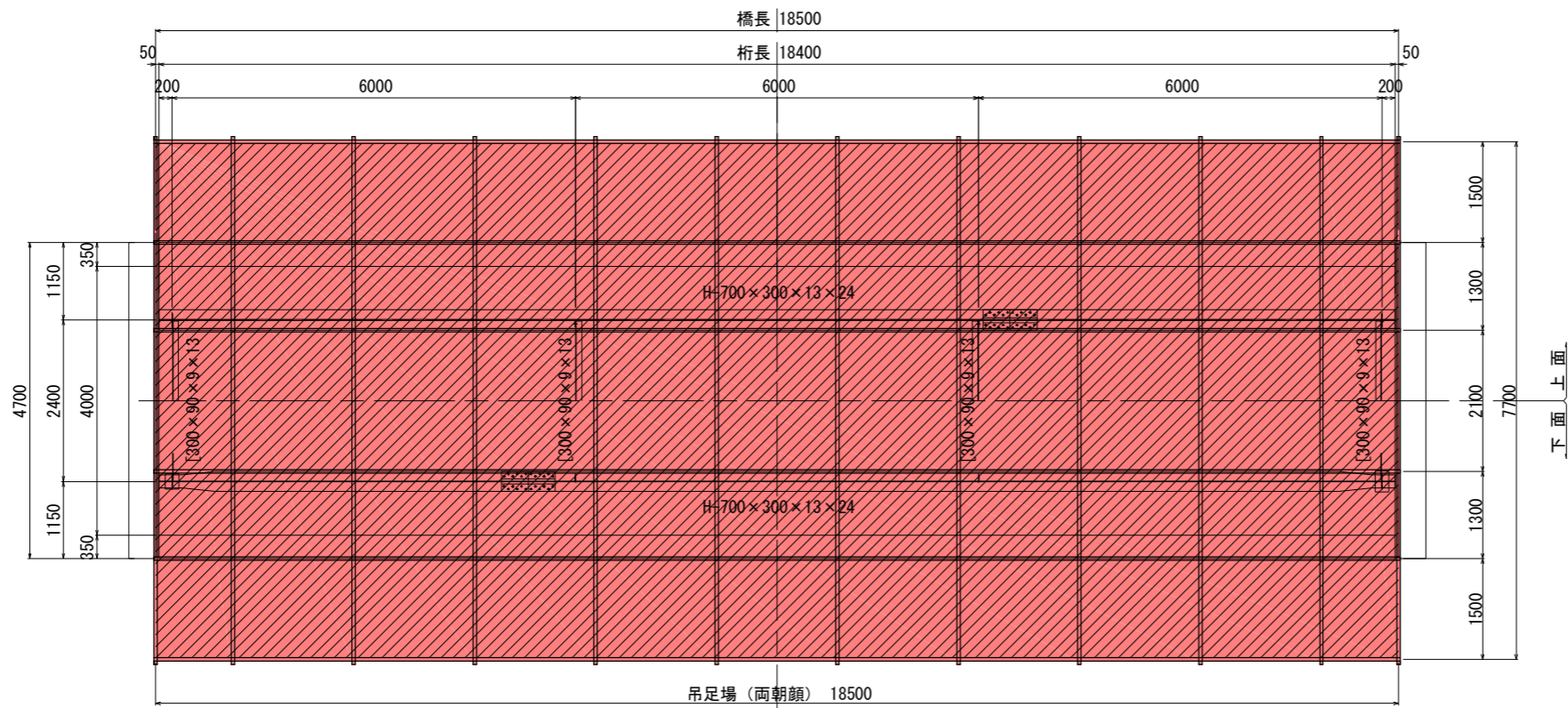
図名	支承詳細図 (穴倉橋 塗膜除去工事)
署名	津軽森林管理署
名称	早瀬野林道改良工事 7 / 8
縮尺	図示

穴倉橋 仮設図 (参考図) S=1:100

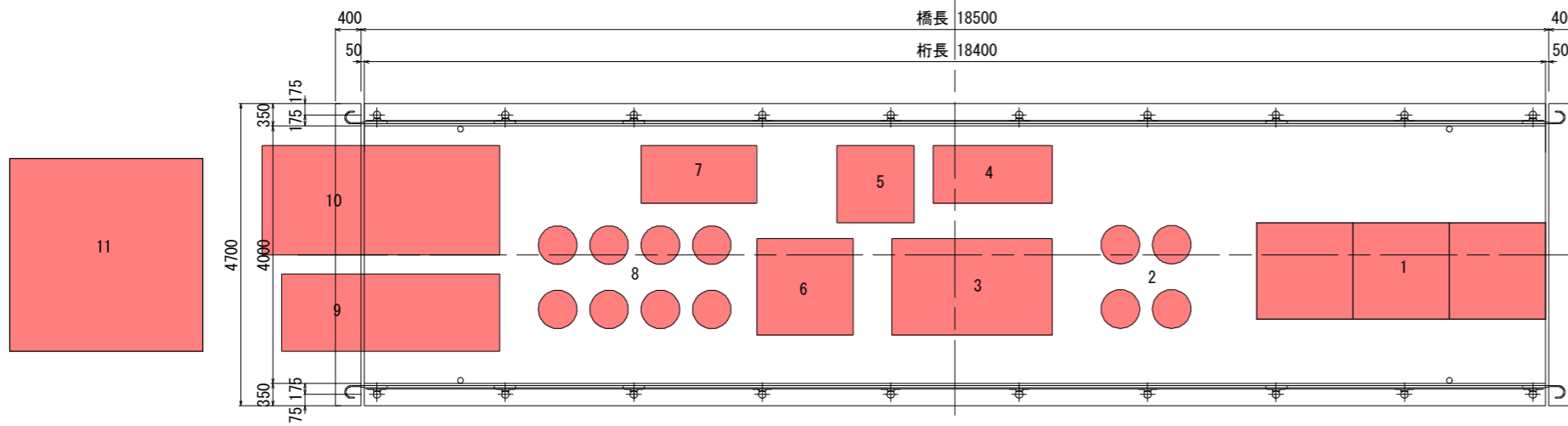
側面図



平面図

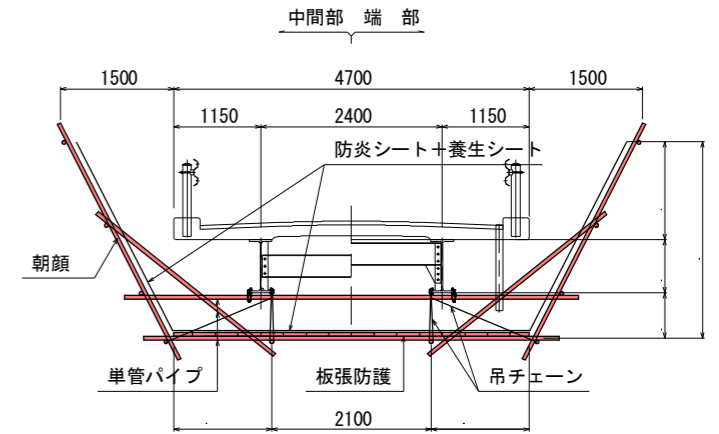


設備配置平面図



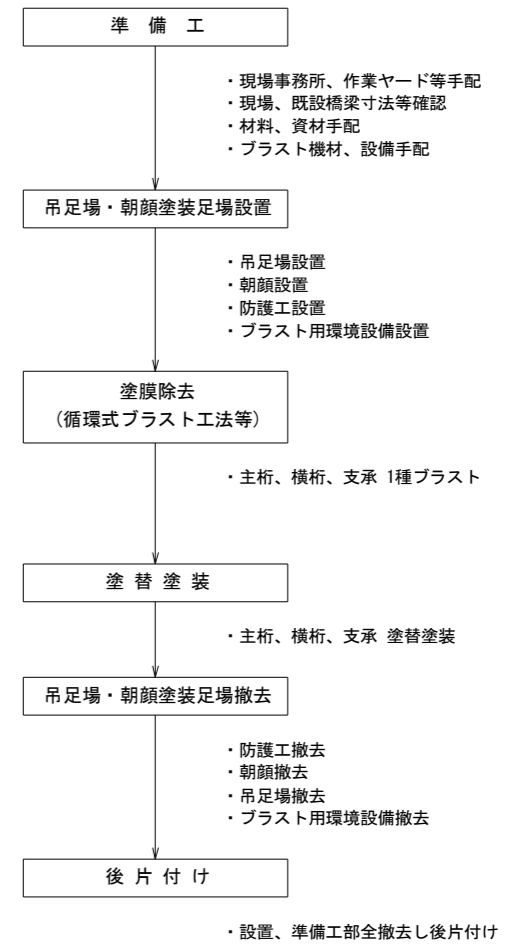
1. 簡易クリーンルーム
2. UNドラム缶保存場所
3. プラスト機
4. 負征集塵装置
5. ダスト回収装置
6. エアドライヤ
7. ルーツフロア
8. 金属系研削材置場
9. 発電機 (220KVA)
10. エアコンプレッサ (200PS)
11. 現場事務所

断面図



施工フロー

本工事における施工全体の流れを下図に示す。



図名	仮設図 (参考図) (穴倉橋 塗膜除去工事)	
署名	津軽森林管理署	
名称	早瀬野林道改良工事	8 / 8
縮尺	図示	