

令和 8 年 度

早瀬野林道改良工事

数量計算書

・中大日影橋

延長 16.5 m

全幅員 4.0 m

津軽森林管理署

数量総括表（中大日影橋）

工種	種別	細別	規格	単位	数量	摘要
現場塗装工						
橋梁塗装工						
	Rc1全面塗替塗装・ 循環式プラスト 塗膜除去					
		主桁・横桁 他	鋼桁構造・箱桁構造 標準(1.0)1kg	m ²	83.6	
		支承		m ²	0.5	4基
			合計	m ²	84.1	
	廃材回収・積込					
		塗膜除去工	循環式プラスト	m ²	84.1	
	回収・積込工					
		塗膜カス用	UNペール缶 20L	缶	4	
		廃棄保護具環境対策用	鋼製ドラム缶200L	缶	2	
		廃棄養生材用	鋼製ドラム缶200L	缶	1	
	運搬処理工					
		塗膜カス等 特定産業廃棄物	クレーン装置付 積載 質量4積 2.9t吊ユニット ク DID区間無 49.5km	t	0.2	PCB含有廃材
		処分費		kg	231.3	96.66+67.15+67.5

工種	種別	細別	規格	単位	数量	摘要
仮設工						
	環境対策資機材					
		負圧集塵装置	賃料	台・月	0.5	
			カートリッジフィルター・パッキン	本	16	
		エアシャワー	賃料	台・月	0.5	
			1次フィルター	枚	1	
			HEPAフィルター	枚	1	
		クリーンルーム	簡易セキユルティールーム	箇所	1	
		真空掃除機	賃料	月	0.5	
			1次フィルター	枚	1	
			2次フィルター	枚	1	
			HEPAフィルター	個	1	
	安全衛生保護具					
		エコクリーンケールスーツ(上)		着	12	
		エコクリーンケール スーツ(下)		着	12	
		送気ユニット(接続器共)		組	6	
		定置式ろ過筒(4人用)		台	2	
		エアラインホース	φ9 L=20m 6人分	本	6	
		エアラインホース	φ19 L=25m 定置ろ過筒2組	本	2	
		防塵マスク	RL2-2相当 6人分	個	6	
		防塵マスク用フィル ター	4日2個組使用/人	個	12	
		防護手袋	1日2組使用/人	組	48	
		防護長靴	6人分	足	6	

橋梁塗装工数量集計表

種 別	細 別	規 格	単 位	数 量	摘 要
Rc1全面塗替塗装 ・循環式プラスト	主桁	鈹桁構造・箱桁構造 標準(1.0)1kg	m ²	70.62	
	端部横桁		m ²	4.21	
	中間横桁		m ²	4.21	
	添接部		m ²	1.90	
	端部Guss・Stff		m ²	0.96	
	中央部 Guss		m ²	0.38	
	ボルト・ナット		m ²	1.29	
			上部工 計	m ²	83.57
	M-35支承	鈹桁構造・箱桁構造 標準(1.0)1kg	m ²	0.49	4基
		合計	m ²	84.06	
廃材回収・積込	塗膜除去工	循環式プラスト	m ²	84.06	
回収・積込工	塗膜カス用	UNペール缶 20L	缶	4	
	廃棄保護具 環境対策用	鋼製ドラム缶200L	缶	2	
	廃棄養生材用	鋼製ドラム缶200L	缶	1	
運搬処理工	塗膜カス等 特定産業廃棄物	クレーン装置付 積載質量 4積 2.9t吊ユニック DID区 間無 49.5km以下	t	0.2	PCB含有廃材

Rc1全面塗替塗装

主桁

循環式プラスト

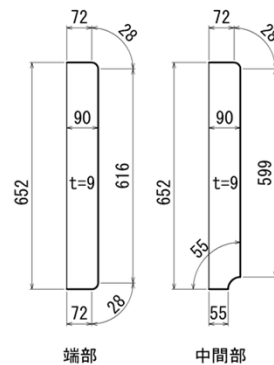
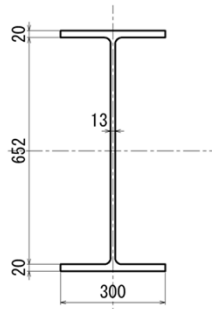
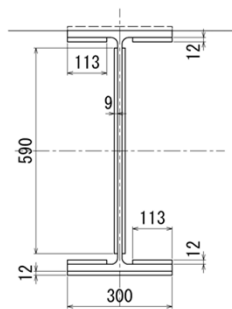
単位: m2

種別	計	算	式	数量
【主桁】			H-692×300×13×20	
163kg/m			W = 16.400×163kg×2	= 5346
0.0155m ² /kg			A1 = 5364kg×0.0155m ²	= 83.142
控除				
L-Flg端部上面			A2 = 0.06m ² 【CAD求積】×2×(-1)×2	= -0.240
L-Flg端部下面			A3 = 0.10m ² 【CAD求積】×2×(-1)×2	= -0.400
U-Flg 上面			A4 = 0.300×16.400×(-1)×2	= -9.840
端部 stiff			A5 = ((0.072+0.028)×2+0.616)×0.009×2×2×(-1)×2	= -0.059
中間部 Guss			A6 = (0.072+0.028+0.599+0.055)×0.009×1×2×(-1)×2	= -0.027
添接控除				
U-Flg			A7 = (0.113×0.670)×2×(-1)×2	= -0.303
Web			A8 = 0.450×0.590×2×(-1)×2	= -1.062
L-Flg			A9 = ((0.300×0.670)+(0.113×0.670)×2)×(-1)×2	= -0.705

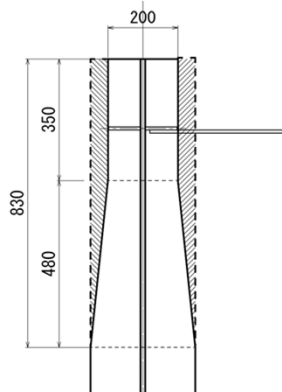
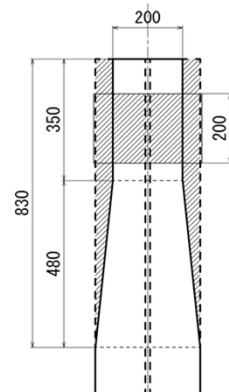
Rc1全面塗替塗装

合計= 70.506

【略図】



H-692×300×13×20
 塗装面積: 0.0155m²/kg

下Flg 上面控除: 0.06m²下Flg 下面控除: 0.10m²

Rc1全面塗替塗装

主桁

循環式プラスト

単位: m²

種別	計 算 式		数 量
【Sole PL】			
Fix Sole-PL	$A1 = (0.012\text{m}^2 + 0.004\text{m}^2) \times 2$	【上面+下面】	= 0.032
端面	$A2 = (0.310 + 0.200) \times 2 \times 0.022 \times 2$		= 0.045
Mov Sole-PL	$A3 = (0.002\text{m}^2 + 0.0002\text{m}^2) \times 2$	【上面+下面】	= 0.004
端面	$A4 = (0.226 + 0.200) \times 2 \times 0.022 \times 2$		= 0.037

Rc1全面塗替塗装

主桁

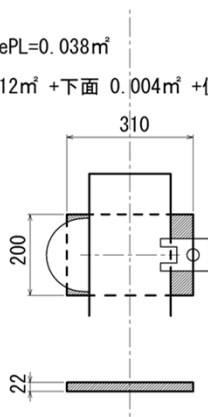
循環式プラスト

合計=

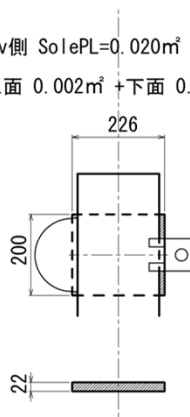
0.118

【略 図】

Fix側 SolePL=0.038m²
 (上面 0.012m² + 下面 0.004m² + 側面 0.022m²)

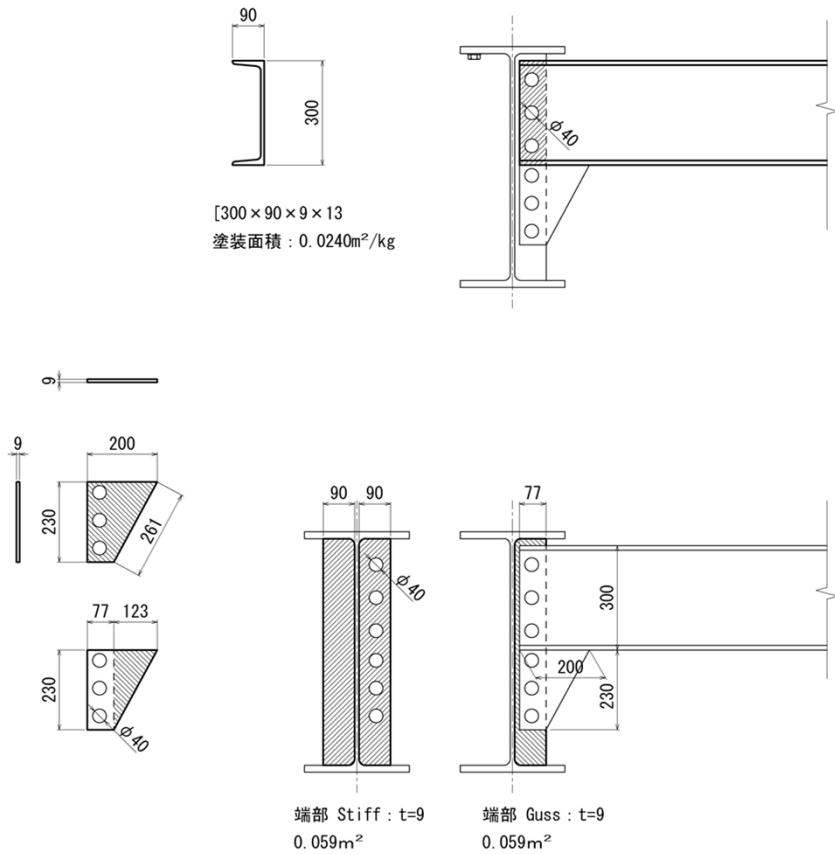


Mov側 SolePL=0.020m²
 (上面 0.002m² + 下面 0.0002m² + 側面 0.018m²)



種別	計	算	式	数量
【端部横桁】 38.1kg/m	[300×90×9×13 W = 2.360×38.1kg×2		= 180	
0.0240m ² /kg	A1 = 180kg×0.0240m ²		=	4.320
控除 Guss	A2 = 0.077×0.300×2×2×(-1)		=	-0.092
〃 M20 Washer	A3 = (1/2×0.040) ² ×π×3×1面×2×2×(-1)		=	-0.015
〃 ニ-プレート	A4 = 0.200×0.009×2×2×(-1)		=	-0.007
Rc1全面塗替塗装 端部横桁 循環式ブラスト 合計=				4.206

【略 図】



Rc1全面塗替塗装

中間横桁

循環式ブラスト

単位: m2

種 別	計 算 式	数 量
【中間横桁】 38.1kg/m	[300×90×9×13 W = 2.360×38.1kg×2 = 180	
0.0240m ² /kg	A1 = 180kg×0.0240m ² =	4.320
控除 Guss	A2 = 0.077×0.300×2×2×(-1) =	-0.092
〃 M20 Washer	A3 = (1/2×0.040) ² ×π×3×1面×2×2×(-1) =	-0.015

Rc1全面塗替塗装

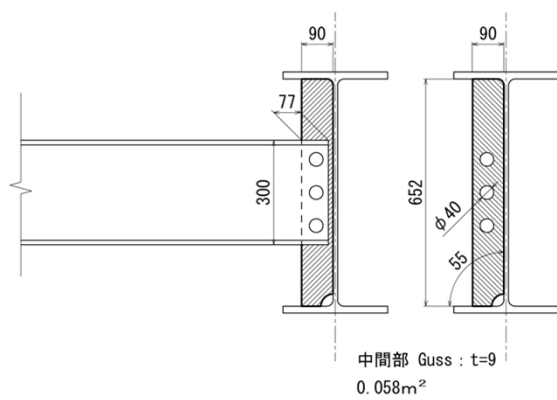
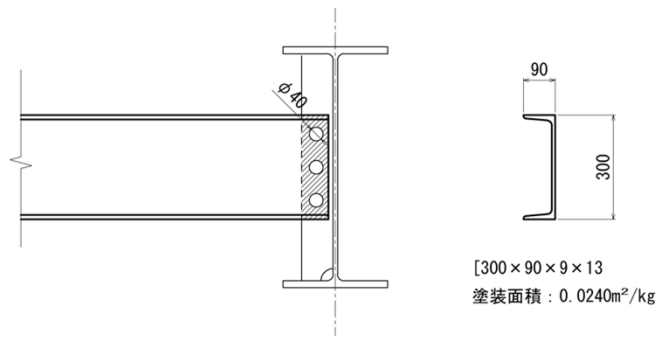
中間横桁

循環式ブラスト

合計=

4.213

【略 図】



Rc1全面塗替塗装

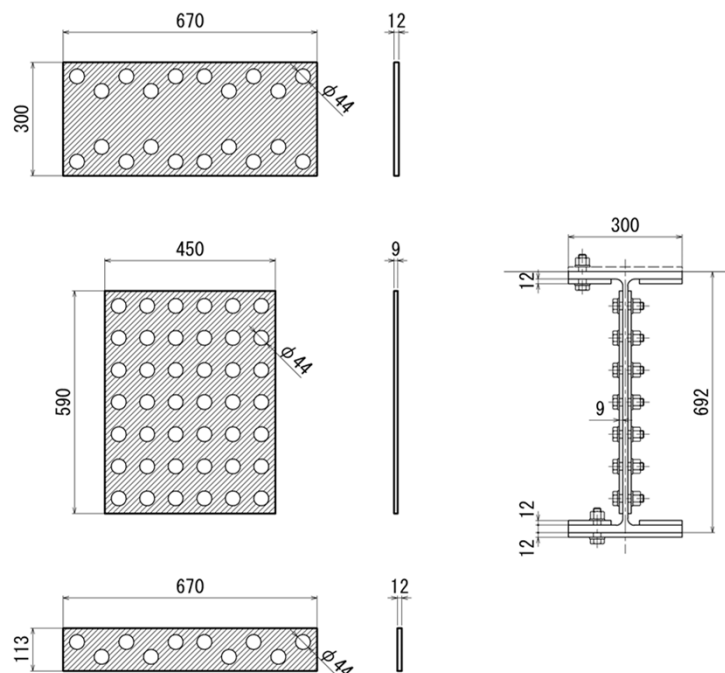
添接部

循環式ブラスト

単位: m²

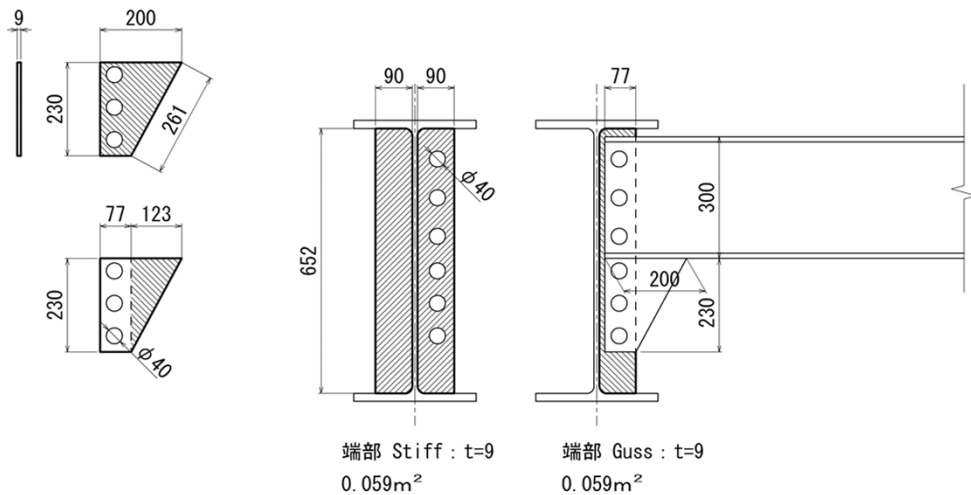
種別	計 算 式	数 量	
【添接部】			
U-Flg 下面	$A1 = (0.670 \times 0.113 - (1/2 \times 0.044)^2 \times \pi \times 10) \times 2 \times 2$	= 0.242	
端面	$A2 = (0.670 + 0.113) \times 2 \times 0.012 \times 2 \times 2$	= 0.075	
L-Flg 上面	$A3 = (0.670 \times 0.113 - (1/2 \times 0.044)^2 \times \pi \times 10) \times 2 \times 2$	= 0.242	
端面	$A4 = (0.670 + 0.113) \times 2 \times 0.012 \times 2 \times 2$	= 0.075	
L-Flg 下面	$A5 = (0.670 \times 0.300 - (1/2 \times 0.044)^2 \times \pi \times 20) \times 1 \times 2$	= 0.341	
端面	$A6 = (0.670 + 0.300) \times 2 \times 0.012 \times 1 \times 2$	= 0.047	
Web	$A7 = (0.450 \times 0.590 - (1/2 \times 0.044)^2 \times \pi \times 42) \times 2 \times 2$	= 0.807	
端面	$A8 = (0.450 + 0.590) \times 2 \times 0.009 \times 2 \times 2$	= 0.075	
Rc1全面塗替塗装	添接部	循環式ブラスト	合計= 1.904

【略 図】



種別	計 算 式	数 量
【Guss・Stiff】		
端部 Stiff	$A1 = 0.059\text{m}^2\text{【CAD求積】} \times 2\text{面} \times 2 \times 2$	= 0.472
端面	$A2 = 0.652 \times 0.009 \times 1\text{面} \times 2 \times 2$	= 0.023
端部 Guss	$A3 = (0.059\text{m}^2\text{【CAD求積】} - (1/2 \times 0.040)^2 \times \pi \times 6) \times 1\text{面} \times 2 \times 2$	= 0.206
	$A4 = (0.059\text{m}^2\text{【CAD求積】} - (0.300 + 0.230) \times 0.077) \times 1\text{面} \times 2 \times 2$	= 0.073
ニープレート	$A3 = 1/2 \times (0.077 + 0.200) \times 0.230 \times 2\text{面} \times 2 \times 2$	= 0.255
端面	$A4 = (0.230 + 0.077 + 0.261) \times 0.009 \times 2 \times 2$	= 0.020
控除	$A4 = 0.077 \times 0.230 \times 2 \times 2 \times (-1)$	= -0.071
// M20 Washer	$A3 = (1/2 \times 0.040)^2 \times \pi \times 3 \times 1\text{面} \times 2\text{箇所} \times 2 \times (-1)$	= -0.015
Rc1全面塗替塗装	端部Guss・Stiff	循環式プラスト
		合計= 0.963

【略 図】



Rc1全面塗替塗装

中央部 Guss

循環式ブラスト

単位: m2

種別	計 算 式	数 量
【Guss】		
中央部 Guss	$A1 = (0.058\text{m}^2\text{【CAD求積】} - (1/2 \times 0.040)^2 \times \pi \times 3) \times 1\text{面} \times 2 \times 2$	= 0.217
	$A2 = (0.058\text{m}^2\text{【CAD求積】} - 0.300 \times 0.077) \times 1\text{面} \times 2 \times 2$	= 0.140
端面	$A3 = 0.652 \times 0.009 \times 1\text{面} \times 2 \times 2$	= 0.023
スラップ	$A4 = 0.055 \times 0.009 \times 1\text{面} \times 2 \times 2$	= 0.002

Rc1全面塗替塗装

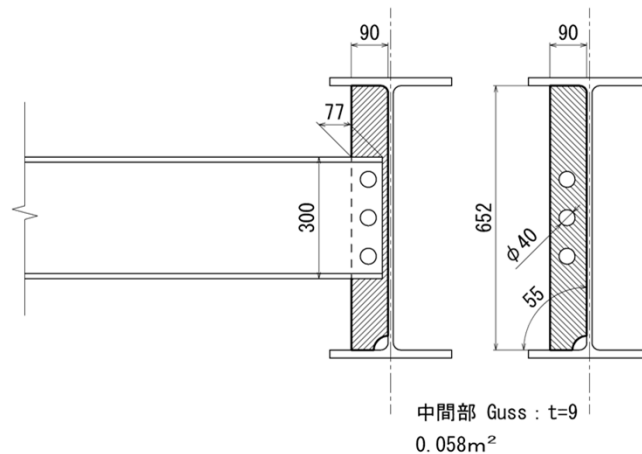
中央部 Guss

循環式ブラスト

合計=

0.382

【略 図】



Rc1全面塗替塗装

ボルト・ナット

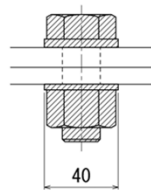
循環式ブラスト

単位: m2

種別	計	算	式	数量
【ボルト・ナット】				
H.T.B W7/8 ボルト頭側	添接部 N = (20+42+20) × 2 A1 = 2.57m ² × (164/1000)	=	164 本	= 0.421
ナット側	A2 = 4.13m ² × (164/1000)	=		= 0.677
H.T.B W3/4 ボルト頭側	端部横桁 N = 6 × 4 A3 = 2.01m ² × (24/1000)	=	24 本	= 0.048
ナット側	A4 = 3.28m ² × (24/1000)	=		= 0.079
H.T.B W3/4 ボルト頭側	中央横桁 N = 3 × 4 A3 = 2.01m ² × (12/1000)	=	12 本	= 0.024
ナット側	A4 = 3.28m ² × (12/1000)	=		= 0.039
Rc1全面塗替塗装	ボルト・ナット	循環式ブラスト	合計=	1.288

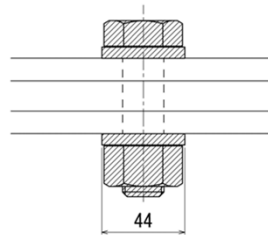
【略図】

H. T. B W3/4
ボルト頭側 : 2.01m²/1000



ナット側 : 3.28m²/1000

H. T. B W7/8
ボルト頭側 : 2.57m²/1000



ナット側 : 4.13m²/1000

Rc1全面塗替塗装

M-35支承

循環式プラスト

単位: m2

種別	計 算 式	数 量
【M-35支承】1基当たり		
	$A1 = (1/2 \times (0.09^2 \times \pi) \times 2 + 0.230 \times 0.180) - 0.390 \times 0.080$	= 0.036
	$A2 = 1/2 \times (0.060 + 0.072) \times 0.080 \times 4 \times 2$	= 0.042
	$A3 = (0.120 + 0.080 + 0.040) \times 2 \times 0.025 \times 2$	= 0.024
	$A4 = 0.120 \times 0.080 - (0.040 \times 0.040 + 0.032^2 \times \pi)$	= 0.005
	$A5 = 0.040 \times 0.020 \times 2$	= 0.002
ボルト	$A6 = 6.46 \text{ m}^2 \times (2/1000)$	= 0.013
	計	= 0.122
	4基合計	= 0.488

Rc1全面塗替塗装

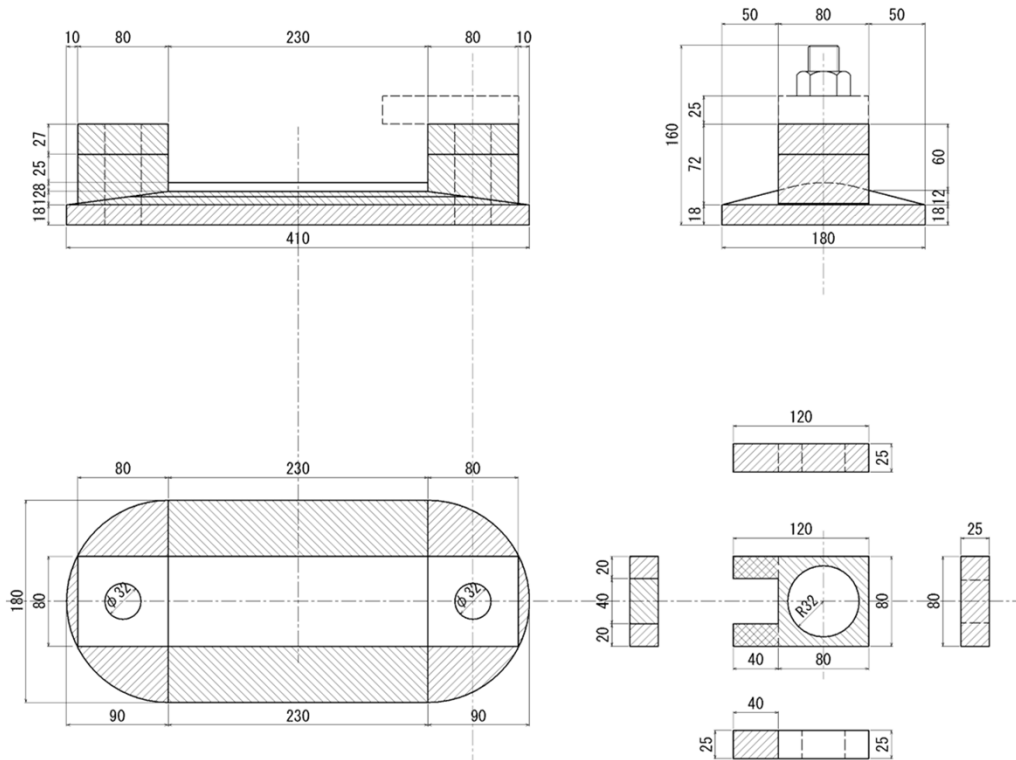
M-35支承

循環式プラスト

合計=

0.488

【略 図】



廃材回収・積込

塗膜除去工

循環式プラスト

単位: m2

種別	計	算	式	数量
主桁	A1 =	70.624	=	70.62
端部横桁	A2 =	4.206	=	4.21
中間横桁	A3 =	4.213	=	4.21
添接部	A4 =	1.904	=	1.90
端部Guss・Stff	A5 =	0.963	=	0.96
中央部 Guss	A6 =	0.382	=	0.382
ボルト・ナット	A7 =	1.288	=	1.29
M-35支承	A8 =	0.488	=	0.49

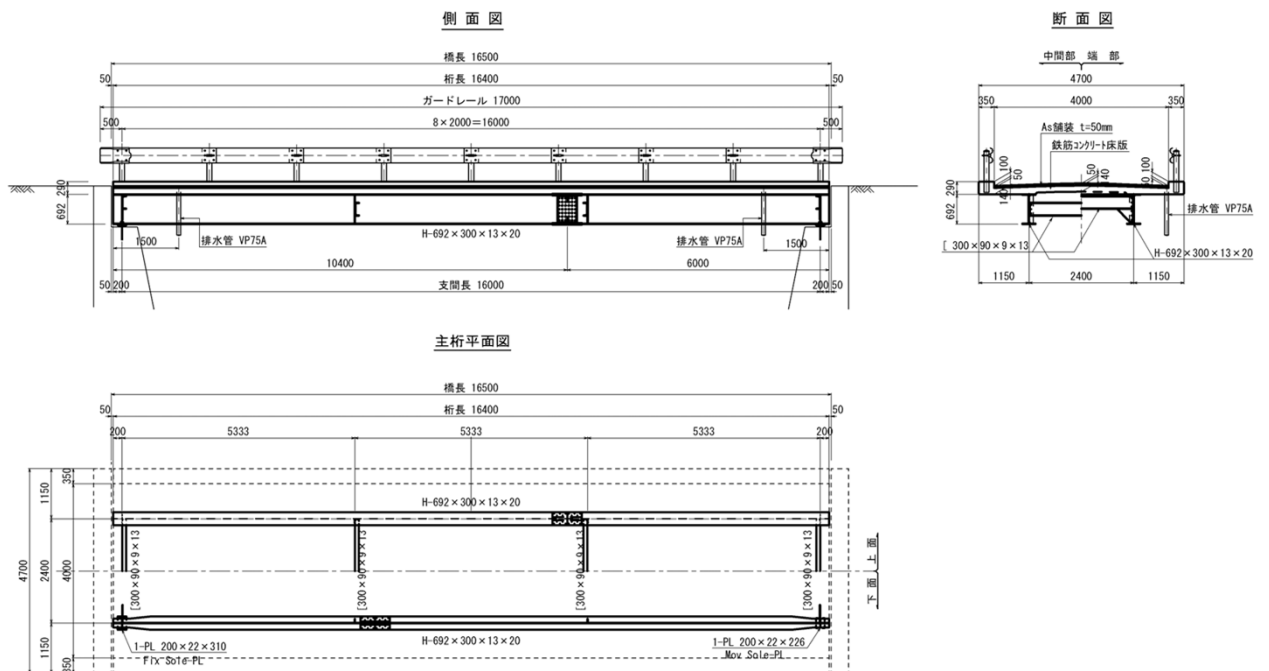
廃材回収・積込

循環式プラスト

合計=

84.062

【略図】



回収・積込工 塗膜カス用 UNペール缶 20L 単位：缶

種別	計 算 式	数 量
塗膜カス	$N = (84.06) \times 1.15\text{kg} / 30\text{kg}$ $(84.06) \times 1.15\text{kg} = 96.66\text{kg}$	= 3.2
回収・積込工	塗膜カス用 UNペール缶 20L	合計 = 4

回収・積込工 廃棄保護具・環境対策用 鋼製ドラム缶200L 単位：缶

種別	計 算 式	数 量																																																										
保護具関係	$N = 67.15\text{kg} / 40\text{kg}$ <p>保護具関係内訳</p> <table border="1"> <thead> <tr> <th></th> <th>品目</th> <th>重量 (単独)</th> <th>使用量</th> <th>総重量</th> </tr> </thead> <tbody> <tr> <td rowspan="5">安全衛生保護具</td> <td>エコクリーンスーツ(上下)</td> <td>0.38Kg</td> <td>24</td> <td>9.12Kg</td> </tr> <tr> <td>防塵マスク</td> <td>0.15Kg</td> <td>6</td> <td>0.90Kg</td> </tr> <tr> <td>防塵フィルター</td> <td>0.04Kg</td> <td>12</td> <td>0.48Kg</td> </tr> <tr> <td>防護手袋</td> <td>0.08Kg</td> <td>48</td> <td>3.84Kg</td> </tr> <tr> <td>防護長靴</td> <td>2.07Kg</td> <td>6</td> <td>12.42Kg</td> </tr> <tr> <td>鉛対応集塵機用</td> <td>カートリッジ・フィルタ、パッキン</td> <td>2.28Kg</td> <td>16</td> <td>36.48Kg</td> </tr> <tr> <td rowspan="2">エアシャワー用</td> <td>1次フィルター</td> <td>0.03Kg</td> <td>1</td> <td>0.03Kg</td> </tr> <tr> <td>HEPAフィルター</td> <td>2.75Kg</td> <td>1</td> <td>2.75Kg</td> </tr> <tr> <td rowspan="3">真空掃除機用</td> <td>1次フィルター</td> <td>0.44Kg</td> <td>1</td> <td>0.44Kg</td> </tr> <tr> <td>2次フィルター</td> <td>0.05Kg</td> <td>1</td> <td>0.05Kg</td> </tr> <tr> <td>HEPAフィルター</td> <td>0.64Kg</td> <td>1</td> <td>0.64Kg</td> </tr> <tr> <td></td> <td>合計</td> <td></td> <td></td> <td>67.15Kg</td> </tr> </tbody> </table>		品目	重量 (単独)	使用量	総重量	安全衛生保護具	エコクリーンスーツ(上下)	0.38Kg	24	9.12Kg	防塵マスク	0.15Kg	6	0.90Kg	防塵フィルター	0.04Kg	12	0.48Kg	防護手袋	0.08Kg	48	3.84Kg	防護長靴	2.07Kg	6	12.42Kg	鉛対応集塵機用	カートリッジ・フィルタ、パッキン	2.28Kg	16	36.48Kg	エアシャワー用	1次フィルター	0.03Kg	1	0.03Kg	HEPAフィルター	2.75Kg	1	2.75Kg	真空掃除機用	1次フィルター	0.44Kg	1	0.44Kg	2次フィルター	0.05Kg	1	0.05Kg	HEPAフィルター	0.64Kg	1	0.64Kg		合計			67.15Kg	= 1.7
	品目	重量 (単独)	使用量	総重量																																																								
安全衛生保護具	エコクリーンスーツ(上下)	0.38Kg	24	9.12Kg																																																								
	防塵マスク	0.15Kg	6	0.90Kg																																																								
	防塵フィルター	0.04Kg	12	0.48Kg																																																								
	防護手袋	0.08Kg	48	3.84Kg																																																								
	防護長靴	2.07Kg	6	12.42Kg																																																								
鉛対応集塵機用	カートリッジ・フィルタ、パッキン	2.28Kg	16	36.48Kg																																																								
エアシャワー用	1次フィルター	0.03Kg	1	0.03Kg																																																								
	HEPAフィルター	2.75Kg	1	2.75Kg																																																								
真空掃除機用	1次フィルター	0.44Kg	1	0.44Kg																																																								
	2次フィルター	0.05Kg	1	0.05Kg																																																								
	HEPAフィルター	0.64Kg	1	0.64Kg																																																								
	合計			67.15Kg																																																								
回収・積込工	廃棄保護具・環境対策用 鋼製ドラム缶200L	合計 = 2																																																										

回収・積み込み

廃棄養生材用

鋼製ドラム缶200L

単位: 缶

種別	計 算 式	数 量															
廃棄養生材用	$N = 67.5\text{kg}/150\text{kg}$ <p>廃棄養生材内訳</p> <table border="1"> <tr> <td>プラスト養生面積</td> <td>120.5㎡</td> <td>想定</td> </tr> <tr> <td>養生1本あたり㎡数</td> <td>80.0㎡</td> <td></td> </tr> <tr> <td>総本数</td> <td>1.5本</td> <td></td> </tr> <tr> <td>1本あたり重量</td> <td>45.0Kg</td> <td></td> </tr> <tr> <td>総重量</td> <td>67.5Kg</td> <td></td> </tr> </table>	プラスト養生面積	120.5㎡	想定	養生1本あたり㎡数	80.0㎡		総本数	1.5本		1本あたり重量	45.0Kg		総重量	67.5Kg		= 0.5
プラスト養生面積	120.5㎡	想定															
養生1本あたり㎡数	80.0㎡																
総本数	1.5本																
1本あたり重量	45.0Kg																
総重量	67.5Kg																
回収・積み込み	廃棄養生材用	鋼製ドラム缶200L	合計= 1														

運搬処理工

塗膜カス等特定産業廃棄物

単位: t

種別	計 算 式	数 量
PCB含有廃材	<p>クレーン装置付 積載質量4積 2.9t吊ユニック DID区間無 49.5km以</p> $W = (96.6+67.2+67.5) / 1000$	= 0.23
運搬処理工	塗膜カス等特定産業廃棄物	合計= 0.2

仮設工【環境対策設備】数量集計表

種 別	細 別	規 格	単 位	数 量	摘 要
環境対策資機材	負圧集塵装置	賃料	台・月	0.5	
		カートリッジフィルター・パッキン	本	16	
	エアークシャワー	賃料	台・月	0.5	
		1次フィルター	枚	1	
		HEPAフィルター	枚	1	
	クリーンルーム	簡易セキユルティールーム	箇所	1	
	真空掃除機	賃料	月	0.5	
		1次フィルター	枚	1	
		2次フィルター	枚	1	
		HEPAフィルター	個	1	
安全衛生保護具	エコクリーンクールスーツ(上)		着	12	
	エコクリーンクールスーツ(下)		着	12	
	送気ユニット(接続器共)		組	6	
	定置式ろ過筒(4人用)		台	2	
	エアラインホース	φ9 L=20m 6人分	本	6	
	エアラインホース	φ19 L=25m 定置ろ過筒2組	本	2	
	防塵マスク	RL2-2相当 6人分	個	6	
	防塵マスク用フィルター	4日2個組使用/人	個	12	
	防護手袋	1日2組使用/人	組	48	
	防護長靴	6人分	足	6	

環境対策資機材

負圧集塵装置

賃料

単位：台・月

種 別	計 算 式	数 量
負圧集塵装置	$N = 0.5$	= 0.5
環境対策資機材	負圧集塵装置 賃料	合計= 0.5

環境対策資機材

負圧集塵装置

カートリッジフィルター・パッキン

単位：本

種 別	計 算 式	数 量
負圧集塵装置 フィルター等	$N = 16$	= 16
環境対策資機材	負圧集塵装置	合計= 16

環境対策資機材

エアーシャワー

賃料

単位：台・月

種 別	計 算 式	数 量
エアーシャワー	$N = 0.5$	$= 0.5$
環境対策資機材	エアーシャワー 賃料	合計 = 0.5

環境対策資機材

エアーシャワー

1次フィルター

単位：枚

種 別	計 算 式	数 量
エアーシャワー 1次フィルター	$N = 1$	$= 1$
環境対策資機材	エアーシャワー 1次フィルター	合計 = 1

環境対策資機材 エアーシャワー HEPAフィルター 単位：枚

種 別	計 算 式	数 量
エアーシャワー HEPAフィルター	N = 1	= 1
環境対策資機材	エアーシャワー HEPAフィルター	合計= 1

環境対策資機材 クリーンルーム 簡易セキユルティールーム 単位：箇所

種 別	計 算 式	数 量
エアーシャワー	N = 1	= 1
環境対策資機材	クリーンルーム 簡易セキユルティールーム	合計= 1

環境対策資機材

真空掃除機

賃料

単位：月

種 別	計 算 式	数 量
真空掃除機	$N = 0.5$	$= 0.5$
環境対策資機材	真空掃除機 賃料	合計 = 0.5

環境対策資機材

真空掃除機

1次フィルター

単位：枚

種 別	計 算 式	数 量
真空掃除機 1次フィルター	$N = 1$	$= 1$
環境対策資機材	真空掃除機 1次フィルター	合計 = 1

環境対策資機材 真空掃除機 2次フィルター 単位：枚

種 別	計 算 式	数 量
真空掃除機 2次フィルター	N = 1	= 1
環境対策資機材	真空掃除機	2次フィルター
		合計= 1

環境対策資機材 真空掃除機 HEPAフィルター 単位：個

種 別	計 算 式	数 量
真空掃除機 HEPAフィルター	N = 1	= 1
環境対策資機材	真空掃除機	HEPAフィルター
		合計= 1

安全衛生保護具

エコクリーンクールスーツ(上)

単位: 着

種 別	計 算 式	数 量
エコクリーンクールスーツ(上) N = 12	=	12
安全衛生保護具	エコクリーンクールスーツ(上)	合計= 12

安全衛生保護具

エコクリーンクールスーツ(下)

単位: 着

種 別	計 算 式	数 量
エコクリーンクールスーツ(下) N = 12	=	12
安全衛生保護具	エコクリーンクールスーツ(下)	合計= 12

安全衛生保護具

送気ユニット(接続器共)

単位: 組

種 別	計 算 式	数 量
送気ユニット(接続器共)	$N = 6$	= 6
安全衛生保護具	送気ユニット(接続器共)	合計= 6

安全衛生保護具

定置式ろ過筒(4人用)

単位: 台

種 別	計 算 式	数 量
定置式ろ過筒(4人用)	$N = 2$	= 2
安全衛生保護具	定置式ろ過筒(4人用)	合計= 2

安全衛生保護具

エアラインホース

φ9 L=20m 6人分

単位：本

種 別	計 算 式	数 量
エアラインホース	N = 6	= 6
安全衛生保護具	エアラインホース	φ9 L=20m 6人分
		合計= 6

安全衛生保護具

エアラインホース

φ19 L=25m 定置ろ過筒2組

単位：本

種 別	計 算 式	数 量
エアラインホース	N = 2	= 2
安全衛生保護具	エアラインホース	φ19 L=25m 定置ろ過筒2組
		合計= 2

安全衛生保護具

防塵マスク

RL2-2相当 6人分

単位：個

種 別	計 算 式	数 量
防塵マスク	$N = 6$	= 6
安全衛生保護具	防塵マスク	RL2-2相当 6人分
		合計= 6

安全衛生保護具

防塵マスク用フィルター

4日2個組使用/人

単位：個

種 別	計 算 式	数 量
防塵マスク用フィルター	$N = 12$	= 12
安全衛生保護具	防塵マスク用フィルター	4日2個組使用/人
		合計= 12

安全衛生保護具

防護手袋

1日2組使用/人

単位：組

種 別	計 算 式	数 量
防護手袋	$N = 48$	= 48
安全衛生保護具	防護手袋	1日2組使用/人
		合計= 48

安全衛生保護具

防護長靴

6人分

単位：足

種 別	計 算 式	数 量
防護長靴	$N = 6$	= 6
安全衛生保護具	防護長靴	6人分
		合計= 6

足場工

床版補強足場

TYPE A1

単位：m2

種別	計 算 式	数 量
吊足場	$A = 4.700 \times 16.500$	= 77.6
足場工	床版補強足場	TYPE A1
		合計 = 77.60

足場工

床面シート張保護工

単位：m2

種別	計 算 式	数 量
床面シート張	$A = 4.700 \times 16.500$	= 77.6
足場工	床面シート張保護工	合計 = 77.60

足場工 朝顔 両側朝顔 単位: m2

種 別	計 算 式	数 量
	A = 4.700 × 16.500 =	77.6
足場工	朝顔 両側朝顔	合計 = 77.60

足場工 板張保護工 両側朝顔 単位: m2

種 別	計 算 式	数 量
板張防護	A = 4.700 × 16.500 =	77.6
足場工	板張保護工 両側朝顔	合計 = 77.60

足場工 シート張防護工 両側朝顔 単位: m2

種 別	計 算 式	数 量
シート張防護	A = 4.700 × 16.500 =	77.6
足場工	シート張防護工 両側朝顔	合計 = 77.60

足場工 湿式塗膜剥離剤工用養生シート工 単位: m2

種 別	計 算 式	数 量
養生シート	A = 4.700 × 16.500 =	77.6
足場工	湿式塗膜剥離剤工用養生シート工	合計 = 77.60

令和 8 年 度

早瀬野林道改良工事

数 量 計 算 書

・穴倉橋

延 長 18.5 m

全幅員 4.0 m

津軽森林管理署

数量総括表（穴倉橋）

工種	種別	細別	規格	単位	数量	摘要
現場塗装工						
橋梁塗装工						
	Rc1全面塗替塗装・ 循環式プラスト 塗膜除去					
		主桁・横桁 他	鋼桁構造・箱桁構造 標準(1.0)1kg	m ²	93.2	
		支承		m ²	0.5	4基
			合計	m ²	93.7	
	廃材回収・積込					
		塗膜除去工	循環式プラスト	m ²	93.7	
構造物撤去工						
	回収・積込工					
		塗膜カス用	UNペール缶 20L	缶	4	
		廃棄保護具環境対策用	鋼製ドラム缶200L	缶	2	
		廃棄養生材用	鋼製ドラム缶200L	缶	1	
	運搬処理工					
		塗膜カス等 特定産業廃棄物	クレーン装置付 積載 質量4積 2.9t吊ユニット ク DID区間無 49.5km	t	0.3	PCB含有廃材
		処分費		kg	252.8	107.75+68.59+76.5

工種	種別	細別	規格	単位	数量	摘要
仮設工						
	環境対策資機材					
		負圧集塵装置	賃料	台・月	0.5	
			カートリッジフィルター・パッキン	本	16	
		エアシャワー	賃料	台・月	0.5	
			1次フィルター	枚	1	
			HEPAフィルター	枚	1	
		クリーンルーム	簡易セキユルティールーム	箇所	1	
		真空掃除機	賃料	月	0.5	
			1次フィルター	枚	1	
			2次フィルター	枚	1	
			HEPAフィルター	個	1	
	安全衛生保護具					
		エコクリーンクールスーツ(上)		着	12	
		エコクリーンクール スーツ(下)		着	12	
		送気ユニット(接続器共)		組	6	
		定置式ろ過筒(4人用)		台	2	
		エアラインホース	φ9 L=20m 6人分	本	6	
		エアラインホース	φ19 L=25m 定置ろ過筒2組	本	2	
		防塵マスク	RL2-2相当 6人分	個	6	
		防塵マスク用フィル ター	4日2個組使用/人	個	24	
		防護手袋	1日2組使用/人	組	60	
		防護長靴	6人分	足	6	

橋梁塗装工数量集計表

種別	細別	規格	単位	数量	摘要
Rc1全面塗替塗装 ・循環式プラスト	主桁	鋼桁構造・箱桁構造 標準(1.0)1kg	m ²	79.86	
	端部横桁		m ²	4.21	
	中間横桁		m ²	4.21	
	添接部		m ²	2.17	
	端部Guss・Stff		m ²	0.96	
	中央部 Guss		m ²	0.38	
	ボルト・ナット		m ²	1.40	
			上部工 計	m ²	93.19
	M-35支承	鋼桁構造・箱桁構造 標準(1.0)1kg	m ²	0.49	4基
		合計	m ²	93.68	
廃材回収・積込	塗膜除去工	循環式プラスト	m ²	93.68	
回収・積込工	塗膜カス用	UNペール缶 20L	缶	4	
	廃棄保護具 環境対策用	鋼製ドラム缶200L	缶	2	
	廃棄養生材用	鋼製ドラム缶200L	缶	1	
運搬処理工	塗膜カス等 特定産業廃棄物	クレーン装置付 積載質量 4積 2.9t吊ユニック DID区 間無 49.5km以下	t	0.3	PCB含有廃材

Rc1全面塗替塗装

主桁

循環式プラスト

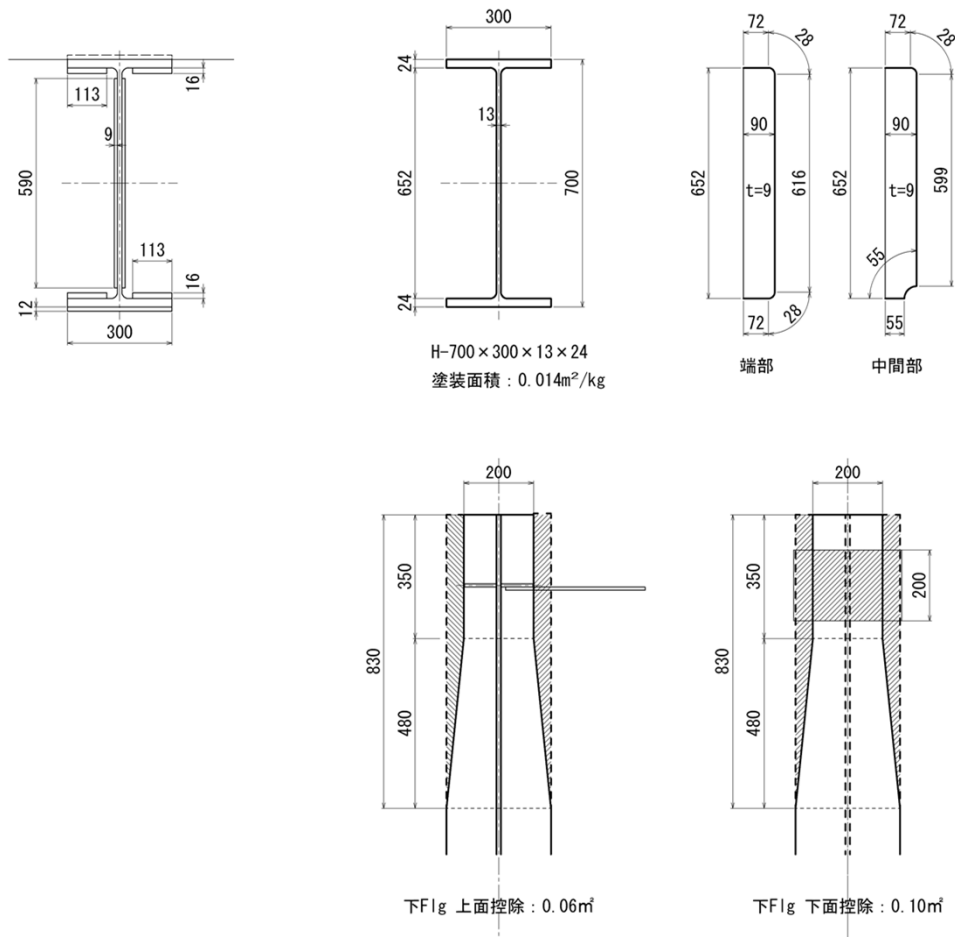
単位：m²

種別	計	算	式	数量
【主桁】	H-700×300×13×24			
182kg/m	W = 18.400×182kg×2	=	6698	
0.014m ² /kg	A1 = 6698kg×0.014m ²	=		93.772
控除				
L-Flg端部上面	A2 = 0.06m ² 【CAD求積】×2×(-1)×2	=		-0.240
L-Flg端部下面	A3 = 0.10m ² 【CAD求積】×2×(-1)×2	=		-0.400
U-Flg 上面	A4 = 0.300×18.400×(-1)×2	=		-11.040
端部 stiff	A5 = ((0.072+0.028)×2+0.616)×0.009×2×2×(-1)×2	=		-0.059
中間部 Guss	A6 = (0.072+0.028+0.599+0.055)×0.009×1×2×(-1)×2	=		-0.027
添接控除				
U-Flg	A7 = (0.113×0.800)×2×(-1)×2	=		-0.362
Web	A8 = 0.450×0.590×2×(-1)×2	=		-1.062
L-Flg	A9 = ((0.300×0.800)+(0.113×0.800)×2)×(-1)×2	=		-0.842

Rc1全面塗替塗装

合計 = 79.740

【略図】



Rc1全面塗替塗装

主桁

循環式プラスト

単位: m²

種別	計 算 式		数 量
【Sole PL】			
Fix Sole-PL	$A1 = (0.012\text{m}^2 + 0.004\text{m}^2) \times 2$	【上面+下面】	= 0.032
端面	$A2 = (0.310 + 0.200) \times 2 \times 0.022 \times 2$		= 0.045
Mov Sole-PL	$A3 = (0.002\text{m}^2 + 0.0002\text{m}^2) \times 2$	【上面+下面】	= 0.004
端面	$A4 = (0.226 + 0.200) \times 2 \times 0.022 \times 2$		= 0.037

Rc1全面塗替塗装

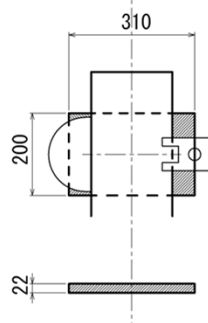
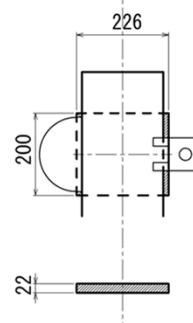
主桁

循環式プラスト

合計=

0.118

【略 図】

Fix側 SolePL=0.038m²(上面 0.012m² + 下面 0.004m² + 側面 0.022m²)Mov側 SolePL=0.020m²(上面 0.002m² + 下面 0.0002m² + 側面 0.018m²)

Rc1全面塗替塗装

端部横桁

循環式プラスト

単位: m2

種別	計 算 式		数 量
【端部横桁】 38.1kg/m	[300×90×9×13 W = 2.360×38.1kg×2		= 180
0.0240m ² /kg	A1 = 180kg×0.0240m ²		= 4.320
控除 Guss	A2 = 0.077×0.300×2×2×(-1)		= -0.092
〃 M20 Washer	A3 = (1/2×0.040) ² ×π×3×1面×2×2×(-1)		= -0.015
〃 ニ-プレート	A4 = 0.200×0.009×2×2×(-1)		= -0.007

Rc1全面塗替塗装

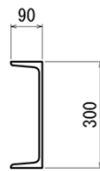
端部横桁

循環式プラスト

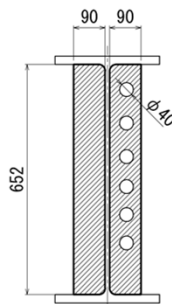
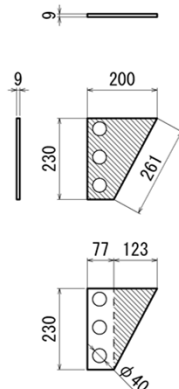
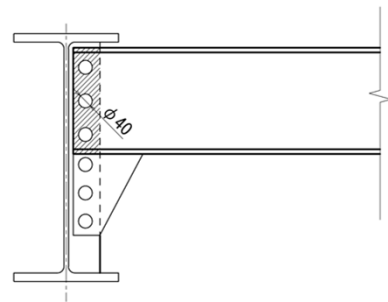
合計=

4.206

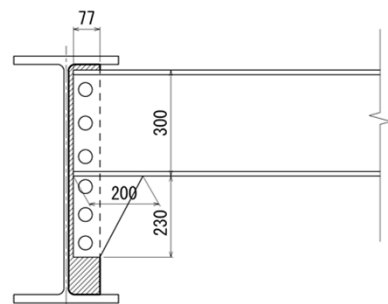
【略 図】



[300×90×9×13
塗装面積: 0.0240m²/kg



端部 Stiff: t=9
0.059m²



端部 Guss: t=9
0.059m²

Rc1全面塗替塗装

中間横桁

循環式プラスト

単位：m2

種 別	計 算 式	数 量
【中間横桁】 38.1kg/m	[300×90×9×13 W = 2.360×38.1kg×2 = 180	
0.0240m ² /kg	A1 = 180kg×0.0240m ² = 4.320	
控除 Guss	A2 = 0.077×0.300×2×2×(-1) = -0.092	
〃 M20 Washer	A3 = (1/2×0.040) ² ×π×3×1面×2×2×(-1) = -0.015	

Rc1全面塗替塗装

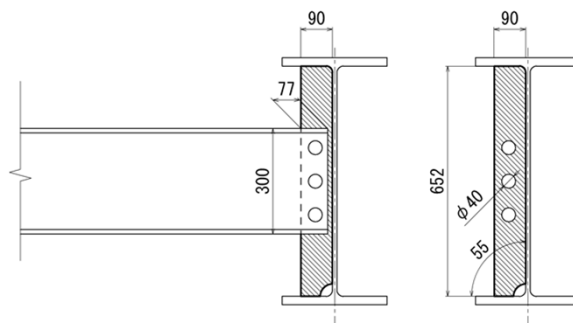
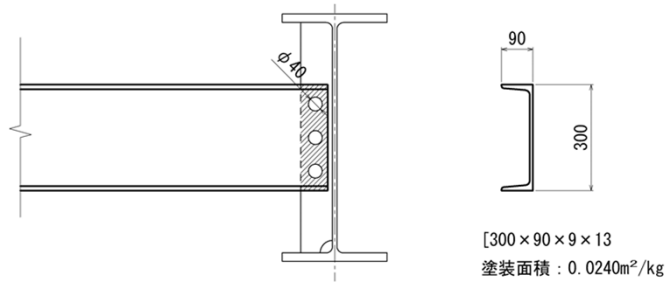
中間横桁

循環式プラスト

合計＝

4.213

【略 図】



中間部 Guss : t=9
0.058m²

Rc1全面塗替塗装

添接部

循環式プラスト

単位：m2

種別	計 算 式	数 量
【添接部】		
U-Flg 下面	$A1 = (0.800 \times 0.113 - (1/2 \times 0.044)^2 \times \pi \times 12) \times 2 \times 2$	= 0.289
端面	$A2 = (0.800 + 0.113) \times 2 \times 0.016 \times 2 \times 2$	= 0.117
L-Flg 上面	$A3 = (0.800 \times 0.113 - (1/2 \times 0.044)^2 \times \pi \times 12) \times 2 \times 2$	= 0.289
端面	$A4 = (0.800 + 0.113) \times 2 \times 0.016 \times 2 \times 2$	= 0.117
L-Flg 下面	$A5 = (0.800 \times 0.300 - (1/2 \times 0.044)^2 \times \pi \times 24) \times 1 \times 2$	= 0.407
端面	$A6 = (0.800 + 0.300) \times 2 \times 0.016 \times 1 \times 2$	= 0.070
Web	$A7 = (0.450 \times 0.590 - (1/2 \times 0.044)^2 \times \pi \times 42) \times 2 \times 2$	= 0.807
端面	$A8 = (0.450 + 0.590) \times 2 \times 0.009 \times 2 \times 2$	= 0.075

Rc1全面塗替塗装

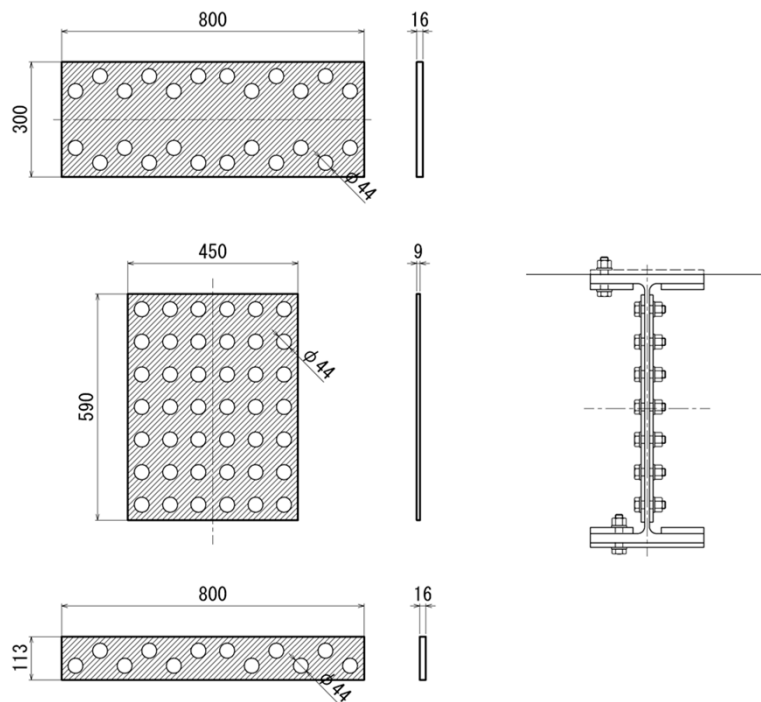
添接部

循環式プラスト

合計=

2.171

【略 図】



Rc1全面塗替塗装

端部Guss・Stiff

循環式プラスト

単位：m2

種別	計 算 式	数 量
【Guss・Stiff】 端部 Stiff	$A1 = 0.059\text{m}^2\text{【CAD求積】} \times 2\text{面} \times 2 \times 2$	= 0.472
端面	$A2 = 0.652 \times 0.009 \times 1\text{面} \times 2 \times 2$	= 0.023
端部 Guss	$A3 = (0.059\text{m}^2\text{【CAD求積】} - (1/2 \times 0.040)^2 \times \pi \times 6) \times 1\text{面} \times 2 \times 2$	= 0.206
	$A4 = (0.059\text{m}^2\text{【CAD求積】} - (0.300 + 0.230) \times 0.077) \times 1\text{面} \times 2 \times 2$	= 0.073
ニープレート	$A3 = 1/2 \times (0.077 + 0.200) \times 0.230 \times 2\text{面} \times 2 \times 2$	= 0.255
端面	$A4 = (0.230 + 0.077 + 0.261) \times 0.009 \times 2 \times 2$	= 0.020
控除	$A4 = 0.077 \times 0.230 \times 2 \times 2 \times (-1)$	= -0.071
〃 M20 Washer	$A3 = (1/2 \times 0.040)^2 \times \pi \times 3 \times 1\text{面} \times 2\text{箇所} \times 2 \times (-1)$	= -0.015

Rc1全面塗替塗装

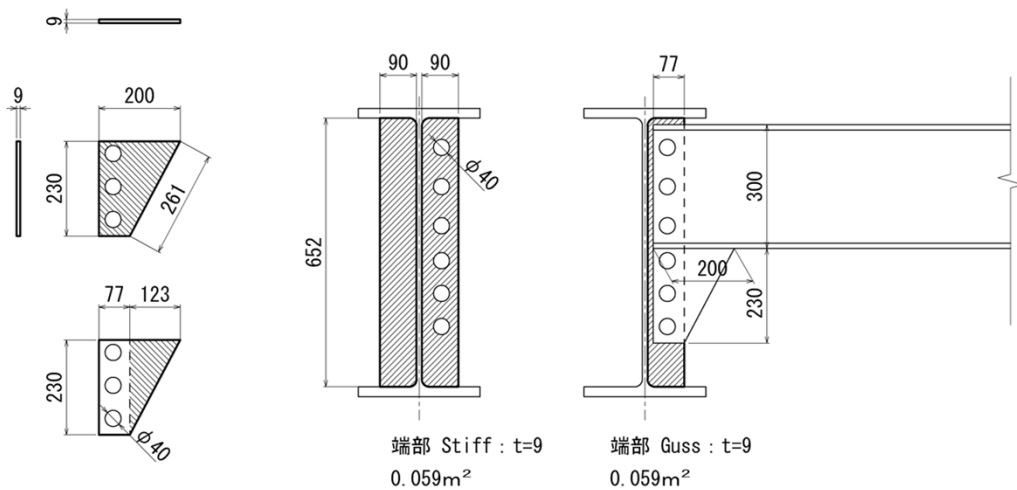
端部Guss・Stiff

循環式プラスト

合計=

0.963

【略 図】



Rc1全面塗替塗装

中央部 Guss

循環式プラスト

単位: m²

種 別	計 算 式	数 量
【Guss】		
中央部 Guss	$A1 = (0.058\text{m}^2\text{【CAD求積】} - (1/2 \times 0.040)^2 \times \pi \times 3) \times 1\text{面} \times 2 \times 2$	= 0.217
	$A2 = (0.058\text{m}^2\text{【CAD求積】} - 0.300 \times 0.077) \times 1\text{面} \times 2 \times 2$	= 0.140
端面	$A3 = 0.652 \times 0.009 \times 1\text{面} \times 2 \times 2$	= 0.023
スカラップ	$A4 = 0.055 \times 0.009 \times 1\text{面} \times 2 \times 2$	= 0.002

Rc1全面塗替塗装

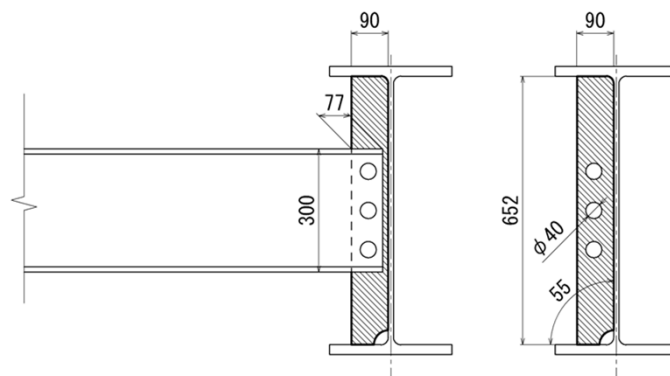
中央部 Guss

循環式プラスト

合計=

0.382

【略 図】



中間部 Guss : t=9
0.058m²

Rc1全面塗替塗装

ボルト・ナット

循環式プラスト

単位: m2

種別	計	算	式	数量
【ボルト・ナット】				
H.T.B W7/8 ボルト頭側	添接部 N= (24+42+24) × 2 A1 = 2.57m ² × (180/1000)	=	180 本	= 0.463
ナット側	A2 = 4.13m ² × (180/1000)	=		= 0.743
H.T.B W3/4 ボルト頭側	端部横桁 N= 6 × 4 A3 = 2.01m ² × (24/1000)	=	24 本	= 0.048
ナット側	A4 = 3.28m ² × (24/1000)	=		= 0.079
H.T.B W3/4 ボルト頭側	中央横桁 N= 3 × 4 A3 = 2.01m ² × (12/1000)	=	12 本	= 0.024
ナット側	A4 = 3.28m ² × (12/1000)	=		= 0.039

Rc1全面塗替塗装

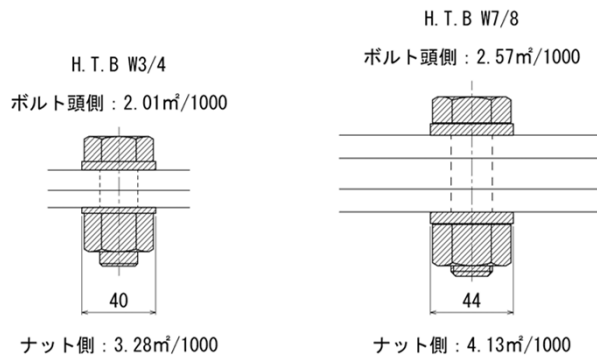
ボルト・ナット

循環式プラスト

合計=

1.396

【略図】



Rc1全面塗替塗装

M-35支承

循環式プラスト

単位：m2

種 別	計 算 式	数 量
【M-35支承】1基当たり		
	$A1 = (1/2 \times (0.09^2 \times \pi) \times 2 + 0.230 \times 0.180) - 0.390 \times 0.080$	= 0.036
	$A2 = 1/2 \times (0.060 + 0.072) \times 0.080 \times 4 \times 2$	= 0.042
	$A3 = (0.120 + 0.080 + 0.040) \times 2 \times 0.025 \times 2$	= 0.024
	$A4 = 0.120 \times 0.080 - (0.040 \times 0.040 + 0.032^2 \times \pi)$	= 0.005
	$A5 = 0.040 \times 0.020 \times 2$	= 0.002
ボルト	$A6 = 6.46\text{m}^2 \times (2/1000)$	= 0.013
	計	= 0.122
	4基 合計	= 0.488

Rc1全面塗替塗装

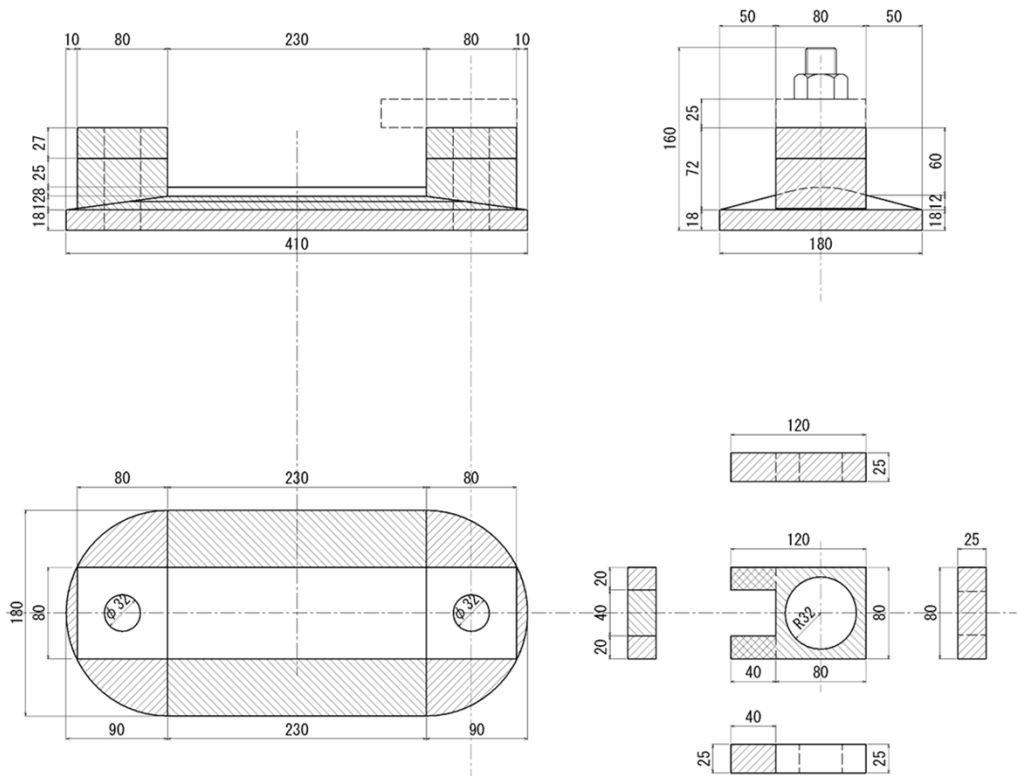
M-35支承

循環式プラスト

合計=

0.488

【略 図】



回収・積込工 塗膜カス用 UNペール缶 20L 単位：缶

種別	計 算 式	数 量
塗膜カス	$N = (93.68) \times 1.15\text{kg} / 30\text{kg} = 3.6$ $(93.68) \times 1.15\text{kg} = 107.75\text{kg}$	3.6
回収・積込工	塗膜カス用 UNペール缶 20L	合計 = 4

回収・積込工 廃棄保護具・環境対策用 鋼製ドラム缶200L 単位：缶

種別	計 算 式	数 量																																																										
保護具関係	$N = 68.59\text{kg} / 40\text{kg} = 1.7$ <p>保護具関係内訳</p> <table border="1"> <thead> <tr> <th></th> <th>品目</th> <th>重量 (単独)</th> <th>使用量</th> <th>総重量</th> </tr> </thead> <tbody> <tr> <td rowspan="5">安全衛生保護具</td> <td>エコクリンスーツ(上下)</td> <td>0.38Kg</td> <td>24</td> <td>9.12Kg</td> </tr> <tr> <td>防塵マスク</td> <td>0.15Kg</td> <td>6</td> <td>0.90Kg</td> </tr> <tr> <td>防塵フィルター</td> <td>0.04Kg</td> <td>24</td> <td>0.96Kg</td> </tr> <tr> <td>防護手袋</td> <td>0.08Kg</td> <td>60</td> <td>4.80Kg</td> </tr> <tr> <td>防護長靴</td> <td>2.07Kg</td> <td>6</td> <td>12.42Kg</td> </tr> <tr> <td>鉛対応集塵機用</td> <td>カートリッジ・フィルタ、パッキン</td> <td>2.28Kg</td> <td>16</td> <td>36.48Kg</td> </tr> <tr> <td rowspan="2">エアージャワー用</td> <td>1次フィルター</td> <td>0.03Kg</td> <td>1</td> <td>0.03Kg</td> </tr> <tr> <td>HEPAフィルター</td> <td>2.75Kg</td> <td>1</td> <td>2.75Kg</td> </tr> <tr> <td rowspan="3">真空掃除機用</td> <td>1次フィルター</td> <td>0.44Kg</td> <td>1</td> <td>0.44Kg</td> </tr> <tr> <td>2次フィルター</td> <td>0.05Kg</td> <td>1</td> <td>0.05Kg</td> </tr> <tr> <td>HEPAフィルター</td> <td>0.64Kg</td> <td>1</td> <td>0.64Kg</td> </tr> <tr> <td></td> <td>合計</td> <td></td> <td></td> <td>68.59Kg</td> </tr> </tbody> </table>		品目	重量 (単独)	使用量	総重量	安全衛生保護具	エコクリンスーツ(上下)	0.38Kg	24	9.12Kg	防塵マスク	0.15Kg	6	0.90Kg	防塵フィルター	0.04Kg	24	0.96Kg	防護手袋	0.08Kg	60	4.80Kg	防護長靴	2.07Kg	6	12.42Kg	鉛対応集塵機用	カートリッジ・フィルタ、パッキン	2.28Kg	16	36.48Kg	エアージャワー用	1次フィルター	0.03Kg	1	0.03Kg	HEPAフィルター	2.75Kg	1	2.75Kg	真空掃除機用	1次フィルター	0.44Kg	1	0.44Kg	2次フィルター	0.05Kg	1	0.05Kg	HEPAフィルター	0.64Kg	1	0.64Kg		合計			68.59Kg	1.7
	品目	重量 (単独)	使用量	総重量																																																								
安全衛生保護具	エコクリンスーツ(上下)	0.38Kg	24	9.12Kg																																																								
	防塵マスク	0.15Kg	6	0.90Kg																																																								
	防塵フィルター	0.04Kg	24	0.96Kg																																																								
	防護手袋	0.08Kg	60	4.80Kg																																																								
	防護長靴	2.07Kg	6	12.42Kg																																																								
鉛対応集塵機用	カートリッジ・フィルタ、パッキン	2.28Kg	16	36.48Kg																																																								
エアージャワー用	1次フィルター	0.03Kg	1	0.03Kg																																																								
	HEPAフィルター	2.75Kg	1	2.75Kg																																																								
真空掃除機用	1次フィルター	0.44Kg	1	0.44Kg																																																								
	2次フィルター	0.05Kg	1	0.05Kg																																																								
	HEPAフィルター	0.64Kg	1	0.64Kg																																																								
	合計			68.59Kg																																																								
回収・積込工	廃棄保護具・環境対策用 鋼製ドラム缶200L	合計 = 2																																																										

回収・積込工

塗膜カス用

UNペール缶 20L

単位：缶

種別	計 算 式	数 量
塗膜カス	$N = 93.68 \times 1.15\text{kg}/30\text{kg} =$	3.6
回収・積込工	塗膜カス用 UNペール缶 20L	合計 = 4

回収・積込工

廃棄保護具・環境対策用

鋼製ドラム缶200L

単位：缶

種別	計 算 式	数 量																																																									
保護具関係	$N = 68.59\text{kg}/40\text{kg} =$	1.7																																																									
保護具関係内訳																																																											
	<table border="1"> <thead> <tr> <th>品目</th> <th>重量 (単独)</th> <th>使用量</th> <th>総重量</th> </tr> </thead> <tbody> <tr> <td rowspan="5">安全衛生保護具</td> <td>エコクリンスーツ(上下)</td> <td>0.38Kg</td> <td>24</td> <td>9.12Kg</td> </tr> <tr> <td>防塵マスク</td> <td>0.15Kg</td> <td>6</td> <td>0.90Kg</td> </tr> <tr> <td>防塵フィルター</td> <td>0.04Kg</td> <td>24</td> <td>0.96Kg</td> </tr> <tr> <td>防護手袋</td> <td>0.08Kg</td> <td>60</td> <td>4.80Kg</td> </tr> <tr> <td>防護長靴</td> <td>2.07Kg</td> <td>6</td> <td>12.42Kg</td> </tr> <tr> <td>鉛対応集塵機用</td> <td>カートリッジ・フィルタ、パッキン</td> <td>2.28Kg</td> <td>16</td> <td>36.48Kg</td> </tr> <tr> <td rowspan="2">エアージャワー用</td> <td>1次フィルター</td> <td>0.03Kg</td> <td>1</td> <td>0.03Kg</td> </tr> <tr> <td>HEPAフィルター</td> <td>2.75Kg</td> <td>1</td> <td>2.75Kg</td> </tr> <tr> <td rowspan="3">真空掃除機用</td> <td>1次フィルター</td> <td>0.44Kg</td> <td>1</td> <td>0.44Kg</td> </tr> <tr> <td>2次フィルター</td> <td>0.05Kg</td> <td>1</td> <td>0.05Kg</td> </tr> <tr> <td>HEPAフィルター</td> <td>0.64Kg</td> <td>1</td> <td>0.64Kg</td> </tr> <tr> <td></td> <td>合計</td> <td></td> <td></td> <td>68.59Kg</td> </tr> </tbody> </table>	品目	重量 (単独)	使用量	総重量	安全衛生保護具	エコクリンスーツ(上下)	0.38Kg	24	9.12Kg	防塵マスク	0.15Kg	6	0.90Kg	防塵フィルター	0.04Kg	24	0.96Kg	防護手袋	0.08Kg	60	4.80Kg	防護長靴	2.07Kg	6	12.42Kg	鉛対応集塵機用	カートリッジ・フィルタ、パッキン	2.28Kg	16	36.48Kg	エアージャワー用	1次フィルター	0.03Kg	1	0.03Kg	HEPAフィルター	2.75Kg	1	2.75Kg	真空掃除機用	1次フィルター	0.44Kg	1	0.44Kg	2次フィルター	0.05Kg	1	0.05Kg	HEPAフィルター	0.64Kg	1	0.64Kg		合計			68.59Kg	
品目	重量 (単独)	使用量	総重量																																																								
安全衛生保護具	エコクリンスーツ(上下)	0.38Kg	24	9.12Kg																																																							
	防塵マスク	0.15Kg	6	0.90Kg																																																							
	防塵フィルター	0.04Kg	24	0.96Kg																																																							
	防護手袋	0.08Kg	60	4.80Kg																																																							
	防護長靴	2.07Kg	6	12.42Kg																																																							
鉛対応集塵機用	カートリッジ・フィルタ、パッキン	2.28Kg	16	36.48Kg																																																							
エアージャワー用	1次フィルター	0.03Kg	1	0.03Kg																																																							
	HEPAフィルター	2.75Kg	1	2.75Kg																																																							
真空掃除機用	1次フィルター	0.44Kg	1	0.44Kg																																																							
	2次フィルター	0.05Kg	1	0.05Kg																																																							
	HEPAフィルター	0.64Kg	1	0.64Kg																																																							
	合計			68.59Kg																																																							
回収・積込工	廃棄保護具・環境対策用 鋼製ドラム缶200L	合計 = 2																																																									

回収・積込み

廃棄養生材用

鋼製ドラム缶200L

単位：缶

種別	計	算	式	数量																
廃棄養生材用	$N = 76.5\text{kg}/150\text{kg}$ <p>廃棄養生材内訳</p> <table border="1"> <tr> <td>ブラスト養生面積</td> <td>135.1㎡</td> <td>想定</td> </tr> <tr> <td>養生1本当たり㎡数</td> <td>80.0㎡</td> <td></td> </tr> <tr> <td>総本数</td> <td>1.7本</td> <td></td> </tr> <tr> <td>1本当たり重量</td> <td>45.0Kg</td> <td></td> </tr> <tr> <td>総重量</td> <td>76.5Kg</td> <td></td> </tr> </table>			ブラスト養生面積	135.1㎡	想定	養生1本当たり㎡数	80.0㎡		総本数	1.7本		1本当たり重量	45.0Kg		総重量	76.5Kg		=	0.5
ブラスト養生面積	135.1㎡	想定																		
養生1本当たり㎡数	80.0㎡																			
総本数	1.7本																			
1本当たり重量	45.0Kg																			
総重量	76.5Kg																			
回収・積込み	廃棄養生材用	鋼製ドラム缶200L	合計=	1																

運搬処理工

塗膜カス等特定産業廃棄物

単位：台

種別	計	算	式	数量	
PCB含有廃材	$W = (108.1+68.6+76.5) / 1000$ <p>クレーン装置付 積載質量4積 2.9t吊ユニット DID区間無 49.5km以</p>			=	0.25
運搬処理工	塗膜カス等特定産業廃棄物	合計=		0.3	

仮設工【環境対策設備】数量集計表

種 別	細 別	規 格	単 位	数 量	摘 要
環境対策資機材	負圧集塵装置	賃料	台・月	0.5	
		カートリッジフィルター・パッキン	本	16	
	エアージャワー	賃料	台・月	0.5	
		1次フィルター	枚	1	
		HEPAフィルター	枚	1	
	クリーンルーム	簡易セキユルティールーム	箇所	1	
	真空掃除機	賃料	月	0.5	
		1次フィルター	枚	1	
		2次フィルター	枚	1	
		HEPAフィルター	個	1	
安全衛生保護具	エコクリーンクールスーツ(上)		着	12	
	エコクリーンクールスーツ(下)		着	12	
	送気ユニット(接続器共)		組	6	
	定置式ろ過筒(4人用)		台	2	
	エアラインホース	φ9 L=20m 6人分	本	6	
	エアラインホース	φ19 L=25m 定置ろ過筒2組	本	2	
	防塵マスク	RL2-2相当 6人分	個	6	
	防塵マスク用フィルター	4日2個組使用/人	個	24	
	防護手袋	1日2組使用/人	組	60	
	防護長靴	6人分	足	6	

環境対策資機材

負圧集塵装置

賃料

単位：台・月

種 別	計 算 式	数 量
負圧集塵装置	$N = 0.5$	0.5
環境対策資機材	負圧集塵装置 賃料	合計 = 0.5

環境対策資機材

負圧集塵装置

カートリッジフィルター・パッキン

単位：本

種 別	計 算 式	数 量
負圧集塵装置 フィルター等	$N = 16$	16
環境対策資機材	負圧集塵装置	合計 = 16

環境対策資機材

エアーシャワー

賃料

単位：台・月

種 別	計 算 式	数 量
エアーシャワー	$N = 0.5$	0.5
環境対策資機材	エアーシャワー 賃料	合計 = 0.5

環境対策資機材

エアーシャワー

1次フィルター

単位：枚

種 別	計 算 式	数 量
エアーシャワー 1次フィルター	$N = 1$	1
環境対策資機材	エアーシャワー 1次フィルター	合計 = 1

環境対策資機材 エアーシャワー HEPAフィルター 単位：枚

種 別	計 算 式	数 量
エアーシャワー HEPAフィルター	N = 1	= 1
環境対策資機材	エアーシャワー HEPAフィルター	合計 = 1

環境対策資機材 クリーンルーム 簡易セキユルティールーム 単位：箇所

種 別	計 算 式	数 量
エアーシャワー	N = 1	= 1
環境対策資機材	クリーンルーム 簡易セキユルティールーム	合計 = 1

環境対策資機材

真空掃除機

賃料

単位：月

種 別	計 算 式	数 量
真空掃除機	$N = 0.5$	0.5
環境対策資機材	真空掃除機 賃料	合計 = 0.5

環境対策資機材

真空掃除機

1次フィルター

単位：枚

種 別	計 算 式	数 量
真空掃除機 1次フィルター	$N = 1$	1
環境対策資機材	真空掃除機 1次フィルター	合計 = 1

環境対策資機材 真空掃除機 2次フィルター 単位：枚

種 別	計 算 式	数 量
真空掃除機 2次フィルター	N = 1	= 1
環境対策資機材	真空掃除機	2次フィルター
		合計= 1

環境対策資機材 真空掃除機 HEPAフィルター 単位：個

種 別	計 算 式	数 量
真空掃除機 HEPAフィルター	N = 1	= 1
環境対策資機材	真空掃除機	HEPAフィルター
		合計= 1

安全衛生保護具

エコクリーンクールスーツ(上)

単位: 着

種 別	計 算 式	数 量
エコクリーンクールスーツ(上)	N = 12	= 12
安全衛生保護具	エコクリーンクールスーツ(上)	合計= 12

安全衛生保護具

エコクリーンクールスーツ(下)

単位: 着

種 別	計 算 式	数 量
エコクリーンクールスーツ(下)	N = 12	= 12
安全衛生保護具	エコクリーンクールスーツ(下)	合計= 12

安全衛生保護具

送気ユニット(接続器共)

単位: 組

種 別	計 算 式	数 量
送気ユニット(接続器共)	$N = 6$	6
安全衛生保護具	送気ユニット(接続器共)	合計= 6

安全衛生保護具

定置式ろ過筒(4人用)

単位: 台

種 別	計 算 式	数 量
定置式ろ過筒(4人用)	$N = 2$	2
安全衛生保護具	定置式ろ過筒(4人用)	合計= 2

安全衛生保護具

エアラインホース

φ9 L=20m 6人分

単位: 本

種 別	計 算 式	数 量
エアラインホース	$N = 6$	= 6
安全衛生保護具	エアラインホース	φ9 L=20m 6人分
		合計= 6

安全衛生保護具

エアラインホース

φ19 L=25m 定置ろ過筒2組

単位: 本

種 別	計 算 式	数 量
エアラインホース	$N = 2$	= 2
安全衛生保護具	エアラインホース	φ19 L=25m 定置ろ過筒2組
		合計= 2

安全衛生保護具

防塵マスク

RL2-2相当 6人分

単位：個

種 別	計 算 式	数 量
防塵マスク	$N = 6$	6
安全衛生保護具	防塵マスク	RL2-2相当 6人分
		合計= 6

安全衛生保護具

防塵マスク用フィルター

4日2個組使用/人

単位：個

種 別	計 算 式	数 量
防塵マスク用フィルター	$N = 24$	24
安全衛生保護具	防塵マスク用フィルター	4日2個組使用/人
		合計= 24

安全衛生保護具

防護手袋

1日2組使用/人

単位：組

種 別	計 算 式	数 量
防護手袋	$N = 60$	= 60
安全衛生保護具	防護手袋	1日2組使用/人
		合計= 60

安全衛生保護具

防護長靴

6人分

単位：足

種 別	計 算 式	数 量
防護長靴	$N = 6$	= 6
安全衛生保護具	防護長靴	6人分
		合計= 6

足場工

床版補強足場

TYPE A1

単位: m2

種別	計 算 式	数 量
吊足場	$A = 4.700 \times 18.500$	= 87.0
足場工	床版補強足場	TYPE A1
		合計= 87.00

足場工

床面シート張保護工

単位: m2

種別	計 算 式	数 量
床面シート張	$A = 4.700 \times 18.500$	= 87.0
足場工	床面シート張保護工	合計= 87.00

足場工 朝顔 両側朝顔 単位: m2

種 別	計 算 式	数 量
	A = 4.700 × 18.500 =	87.0
足場工	朝顔 両側朝顔	合計 = 87.00

足場工 板張保護工 両側朝顔 単位: m2

種 別	計 算 式	数 量
板張防護	A = 4.700 × 18.500 =	87.0
足場工	板張保護工 両側朝顔	合計 = 87.00

足場工

シート張防護工

両側朝顔

単位: m2

種 別	計 算 式	数 量
シート張防護	A = 4.700 × 18.500 =	87.0
足場工	シート張防護工	両側朝顔
		合計 = 87.00

足場工

湿式塗膜剥離剤工用養生シート工

単位: m2

種 別	計 算 式	数 量
養生シート	A = 4.700 × 18.500 =	87.0
足場工	湿式塗膜剥離剤工用養生シート工	
		合計 = 87.00

足場工

足場用吊りチェーン盛替工

単位: m2

種 別	計 算 式	数 量
	A = 4.700 × 18.500 =	87.0
	防食下地 1層 下塗 2層 中塗 1層 上塗 1層 計5層	
	A = 87.0 × 5 =	435.0
足場工	足場用吊りチェーン盛替工	合計= 435.00