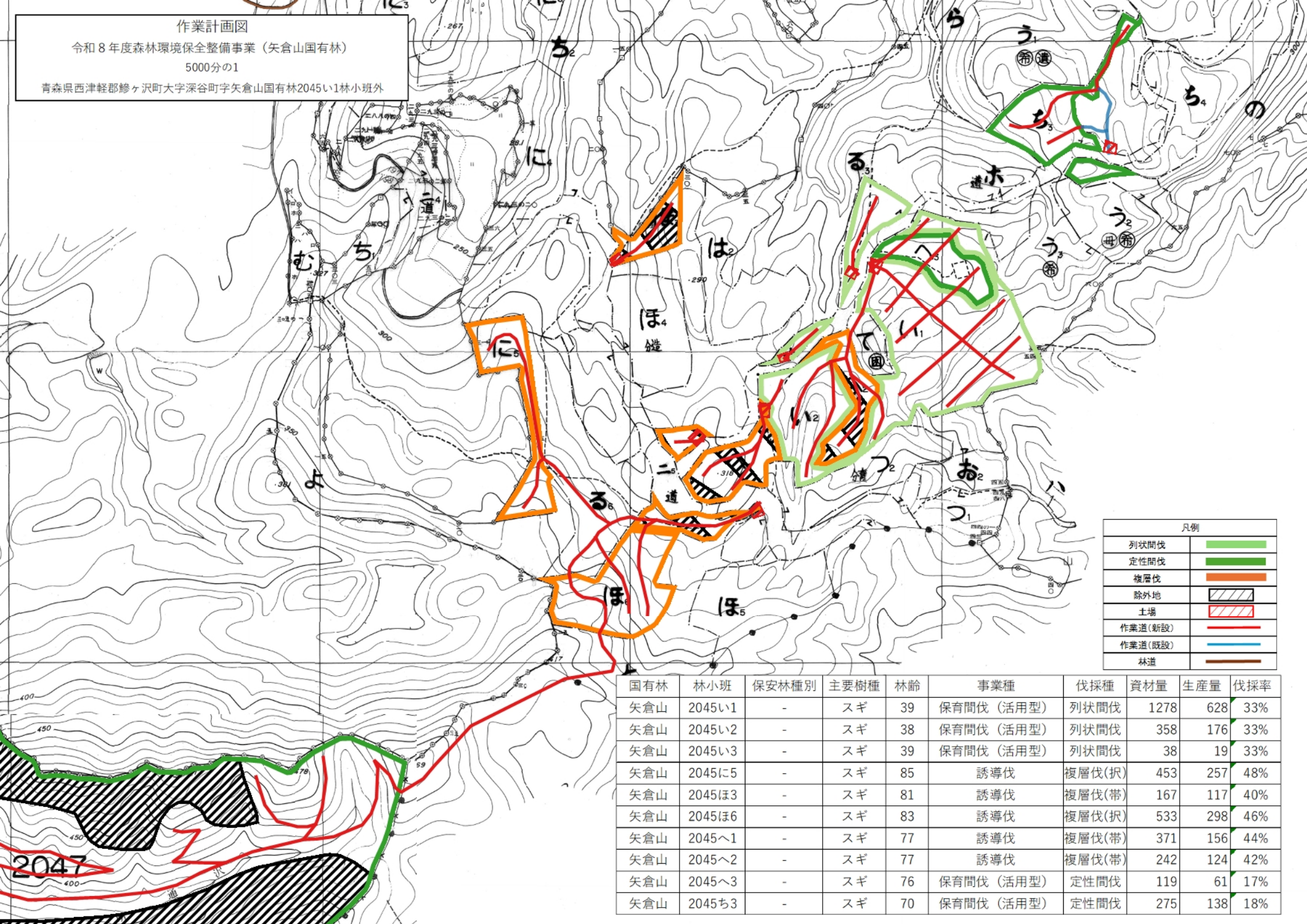


作業計画図

令和8年度森林環境保全整備事業（矢倉山国有林）

5000分の1

青森県西津軽郡鰺ヶ沢町大字深谷町字矢倉山国有林2045い1林小班外

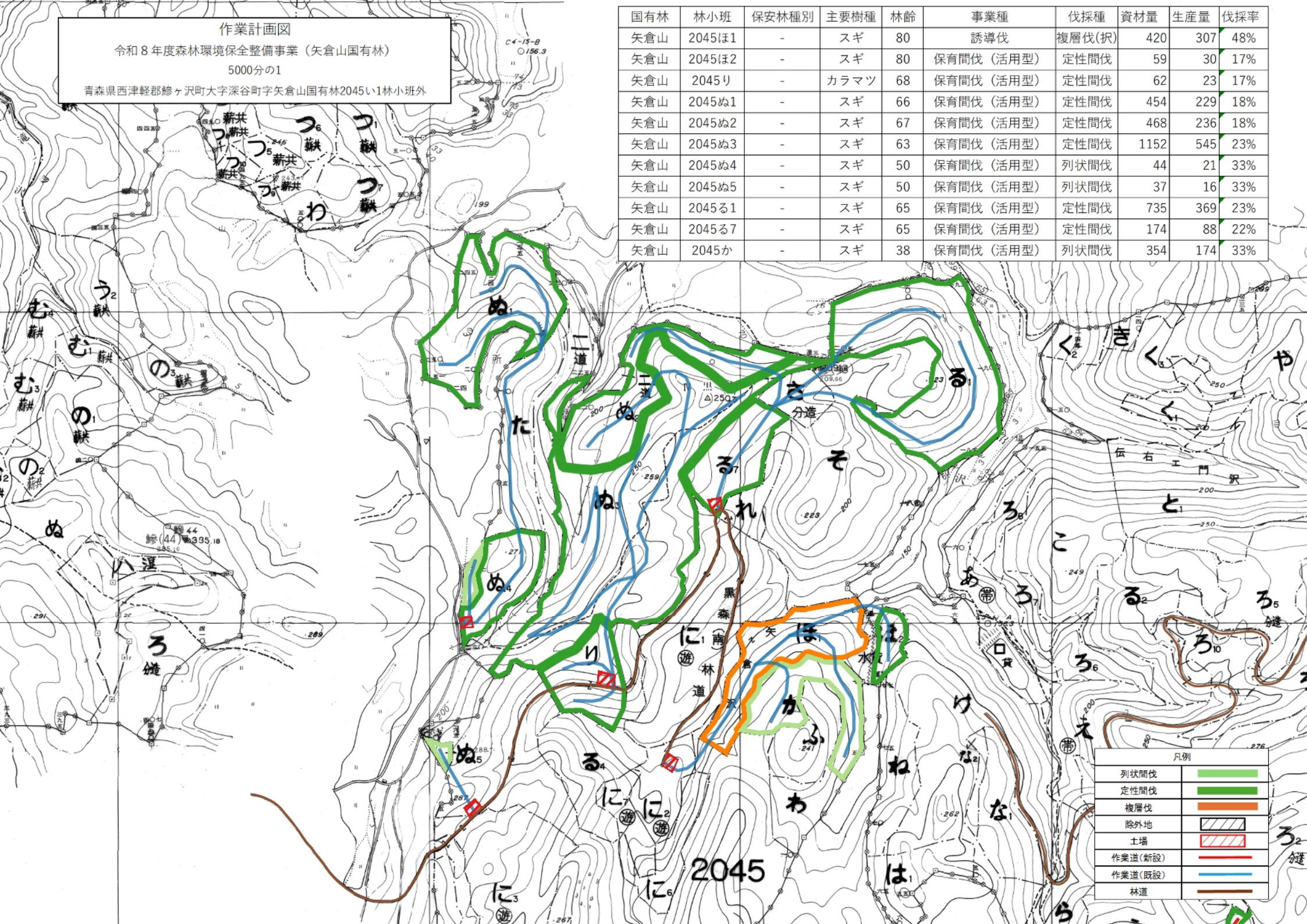


凡例	
列状間伐	
定性間伐	
複層伐	
除外地	
土場	
作業道(新設)	
作業道(既設)	
林道	

国有林	林小班	保安林種別	主要樹種	林齢	事業種	伐採種	資材量	生産量	伐採率
矢倉山	2045い1	-	スギ	39	保育間伐（活用型）	列状間伐	1278	628	33%
矢倉山	2045い2	-	スギ	38	保育間伐（活用型）	列状間伐	358	176	33%
矢倉山	2045い3	-	スギ	39	保育間伐（活用型）	列状間伐	38	19	33%
矢倉山	2045に5	-	スギ	85	誘導伐	複層伐(折)	453	257	48%
矢倉山	2045ほ3	-	スギ	81	誘導伐	複層伐(帯)	167	117	40%
矢倉山	2045ほ6	-	スギ	83	誘導伐	複層伐(折)	533	298	46%
矢倉山	2045へ1	-	スギ	77	誘導伐	複層伐(帯)	371	156	44%
矢倉山	2045へ2	-	スギ	77	誘導伐	複層伐(帯)	242	124	42%
矢倉山	2045へ3	-	スギ	76	保育間伐（活用型）	定性間伐	119	61	17%
矢倉山	2045ち3	-	スギ	70	保育間伐（活用型）	定性間伐	275	138	18%

作業計画図
 令和8年度森林環境保全整備事業（矢倉山国有林）
 5000分の1
 青森県西津軽郡鯉ヶ沢町大字深谷町字矢倉山国有林2045い1林小班外

国有林	林小班	保安林種別	主要樹種	林齢	事業種	伐採種	資材量	生産量	伐採率
矢倉山	2045ほ1	-	スギ	80	誘導伐	複層伐(択)	420	307	48%
矢倉山	2045ほ2	-	スギ	80	保育間伐(活用型)	定性間伐	59	30	17%
矢倉山	2045り	-	カラマツ	68	保育間伐(活用型)	定性間伐	62	23	17%
矢倉山	2045ぬ1	-	スギ	66	保育間伐(活用型)	定性間伐	454	229	18%
矢倉山	2045ぬ2	-	スギ	67	保育間伐(活用型)	定性間伐	468	236	18%
矢倉山	2045ぬ3	-	スギ	63	保育間伐(活用型)	定性間伐	1152	545	23%
矢倉山	2045ぬ4	-	スギ	50	保育間伐(活用型)	列状間伐	44	21	33%
矢倉山	2045ぬ5	-	スギ	50	保育間伐(活用型)	列状間伐	37	16	33%
矢倉山	2045る1	-	スギ	65	保育間伐(活用型)	定性間伐	735	369	23%
矢倉山	2045る7	-	スギ	65	保育間伐(活用型)	定性間伐	174	88	22%
矢倉山	2045か	-	スギ	38	保育間伐(活用型)	列状間伐	354	174	33%



凡例

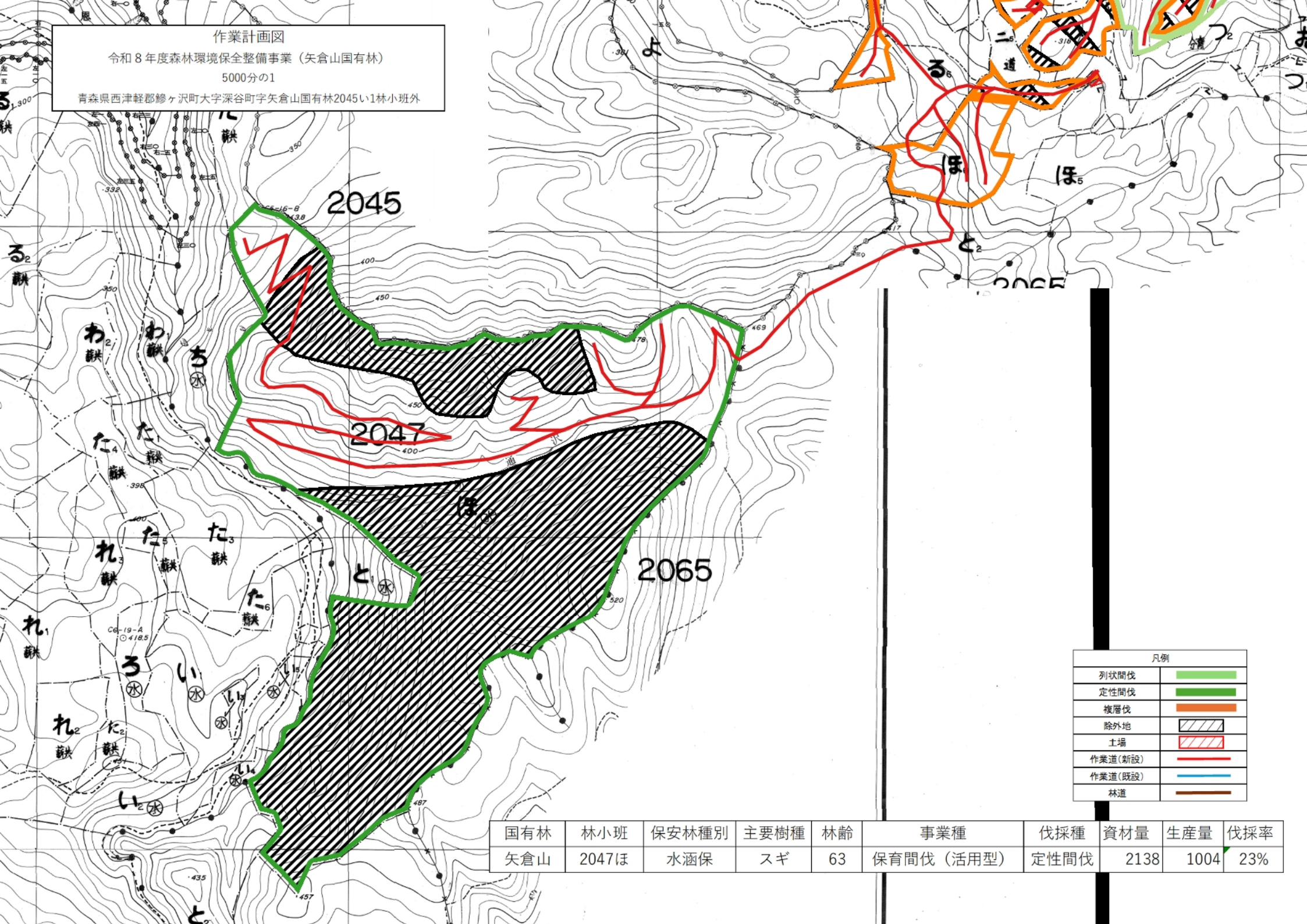
列状間伐	
定性間伐	
複層伐	
除外地	
土場	
作業道(新設)	
作業道(既設)	
林道	

作業計画図

令和8年度森林環境保全整備事業（矢倉山国有林）

5000分の1

青森県西津軽郡鰺ヶ沢町大字深谷町字矢倉山国有林2045い1林小班外



凡例	
列状間伐	
定性間伐	
複層伐	
除外地	
土場	
作業道(新設)	
作業道(既設)	
林道	

国有林	林小班	保安林種別	主要樹種	林齢	事業種	伐採種	資材量	生産量	伐採率
矢倉山	2047ほ	水涵保	スギ	63	保育間伐（活用型）	定性間伐	2138	1004	23%

作業計画図

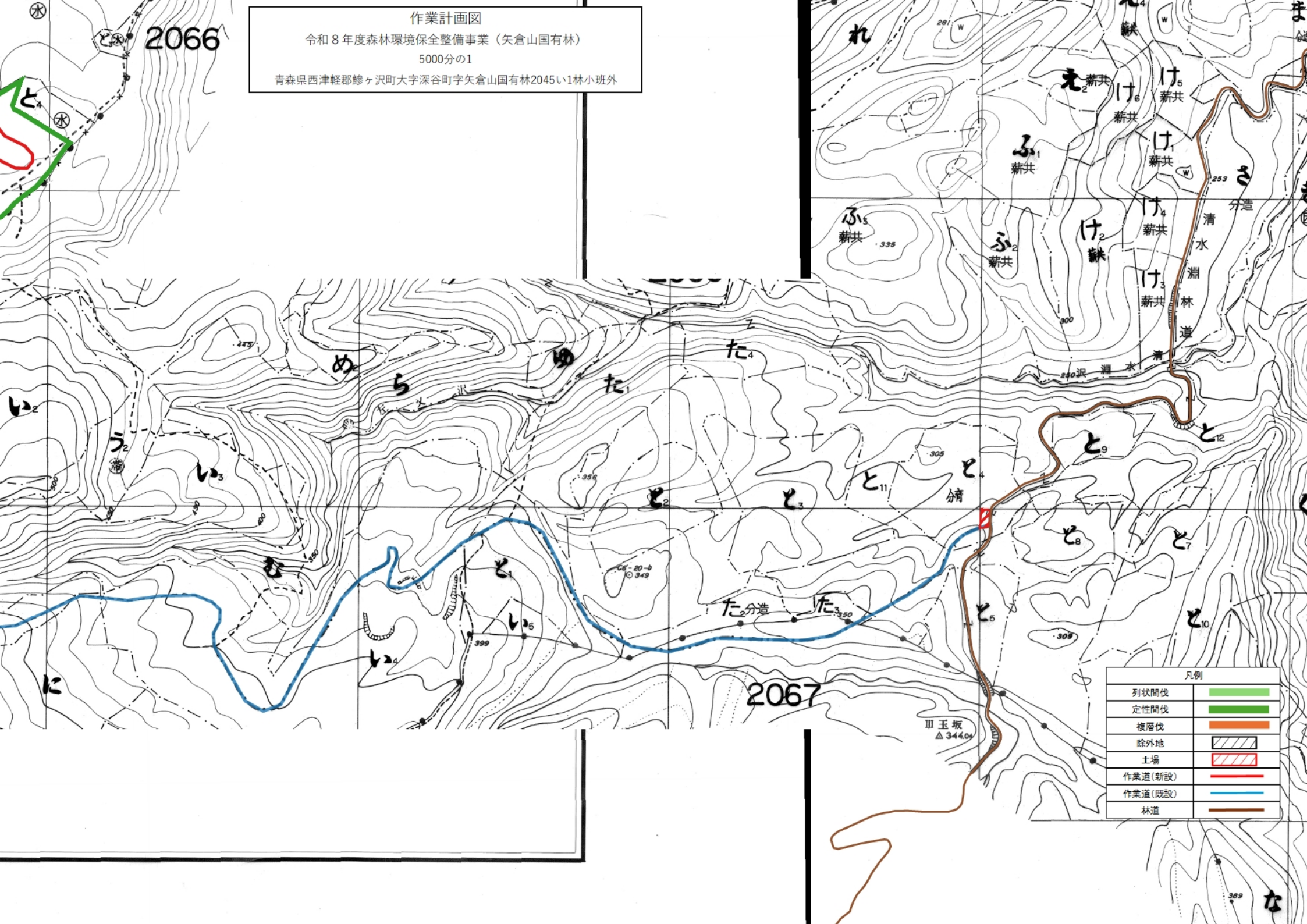
令和8年度森林環境保全整備事業（矢倉山国有林）

5000分の1

青森県西津軽郡鰺ヶ沢町大字深谷町字矢倉山国有林2045い1林小班外

2066

2067



凡例

列状間伐	■
定性間伐	■
複層伐	■
除外地	▨
土場	■
作業道(新設)	—
作業道(既設)	—
林道	—