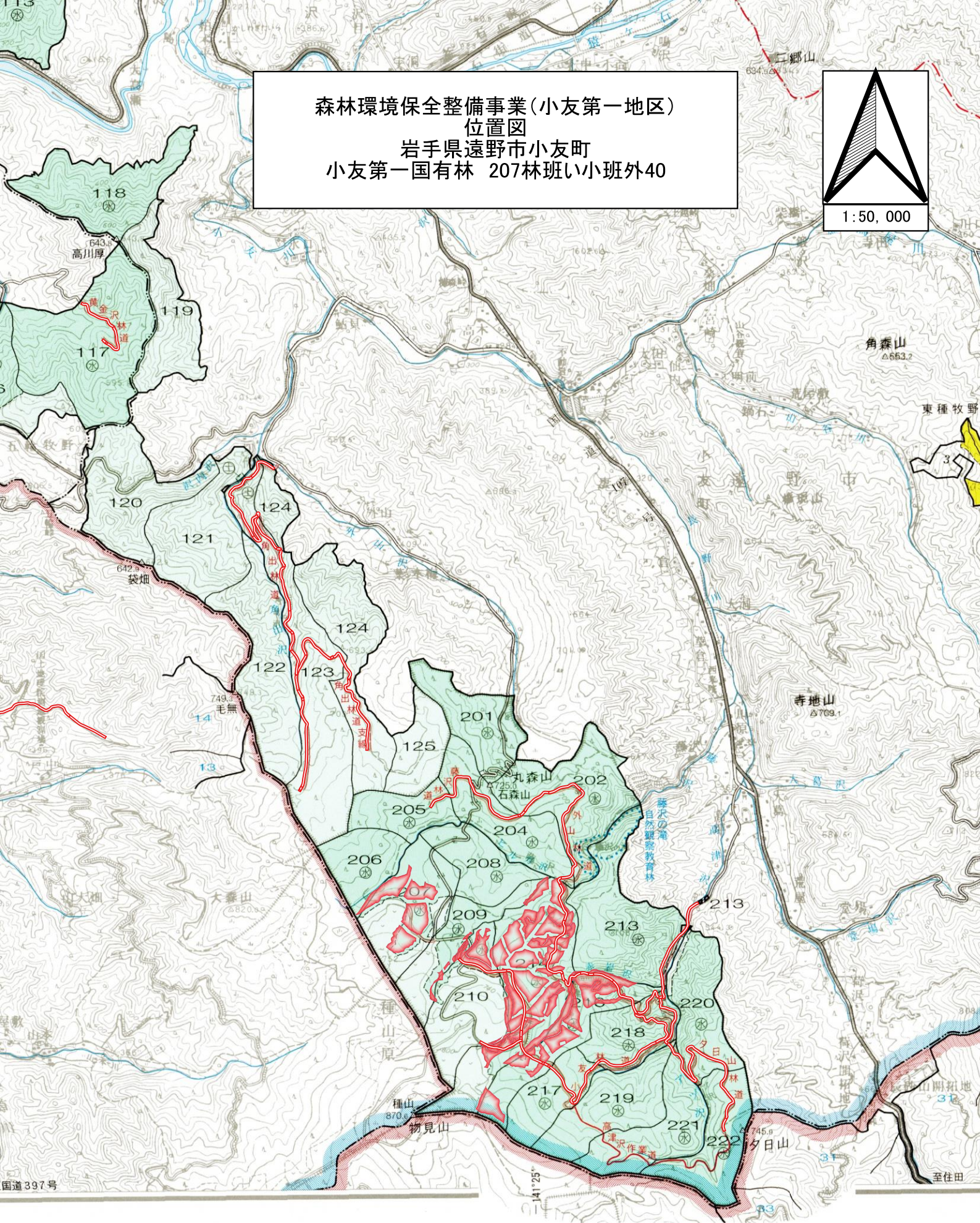
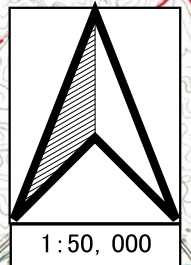


森林環境保全整備事業(小友第一地区)
位置図
岩手県遠野市小友町
小友第一国有林 207林班い小班外40



凡例

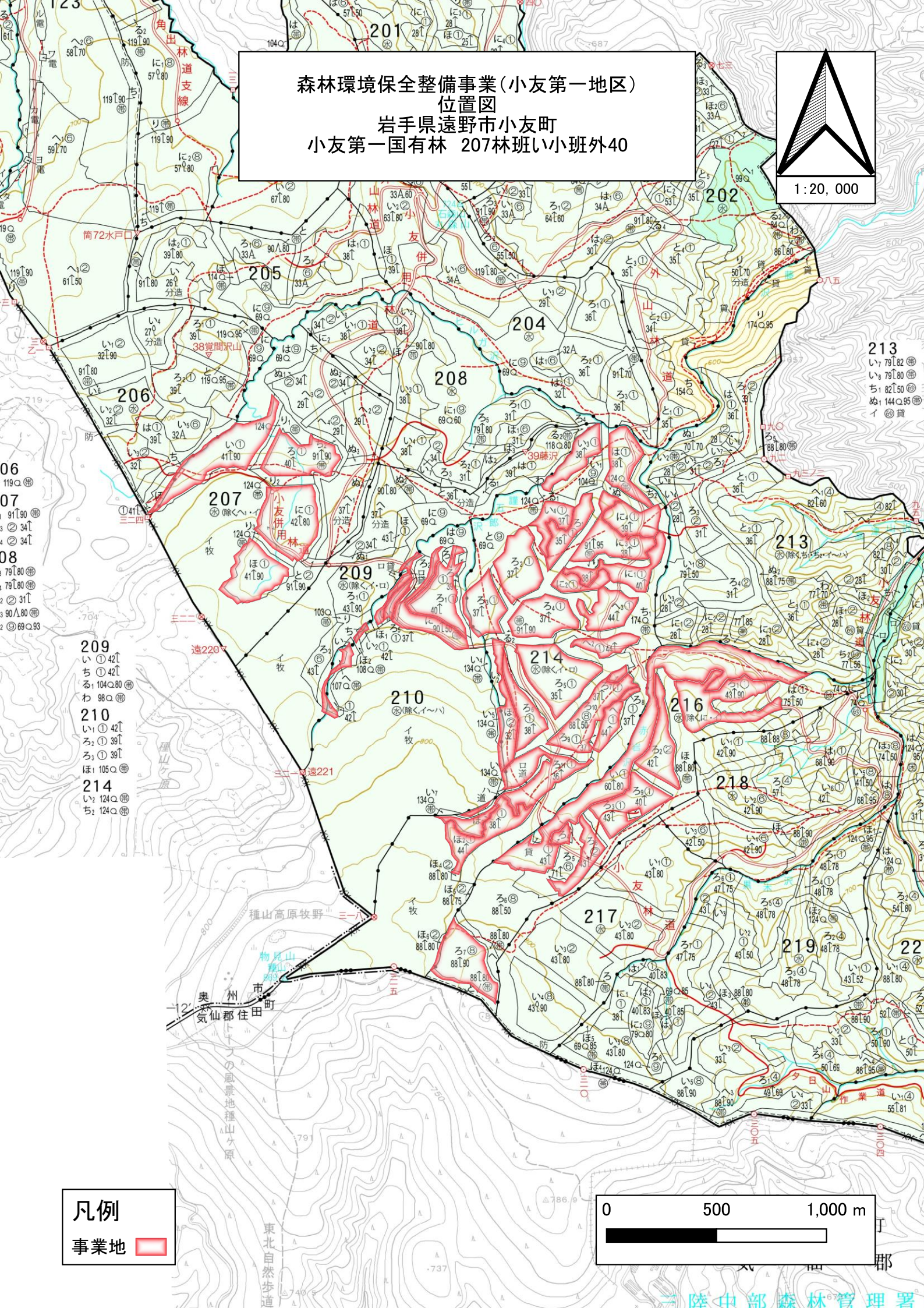
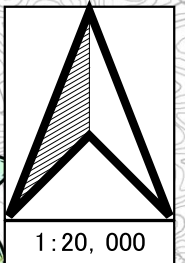
事業地



0 1 2 km



森林環境保全整備事業(小友第一地区)
位置図
岩手県遠野市小友町
小友第一国有林 207林班い小班外40

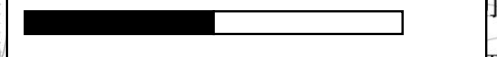


凡例

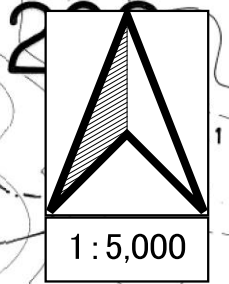
事業地



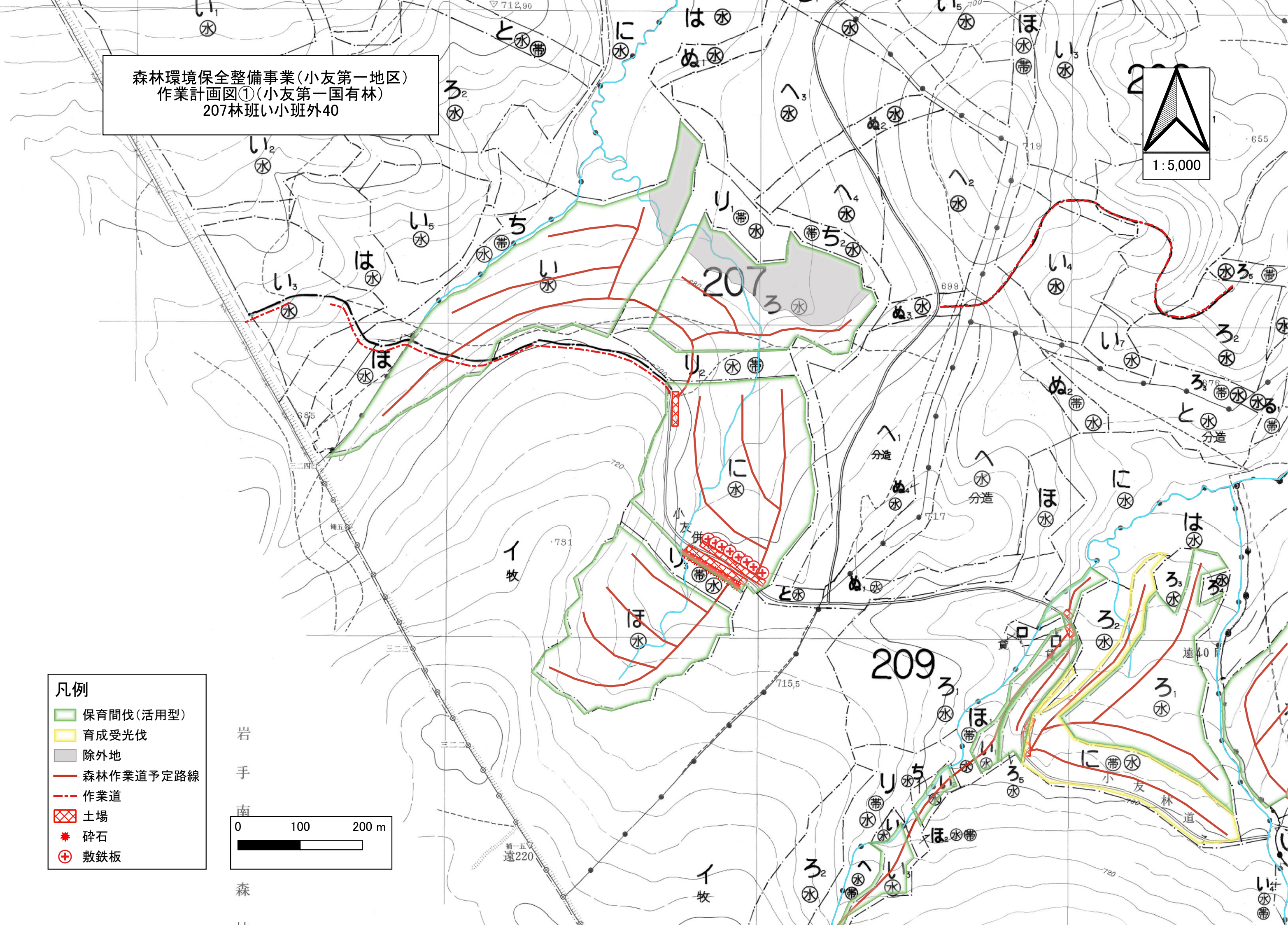
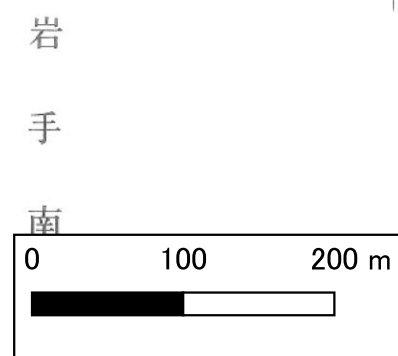
0 500 1,000 m



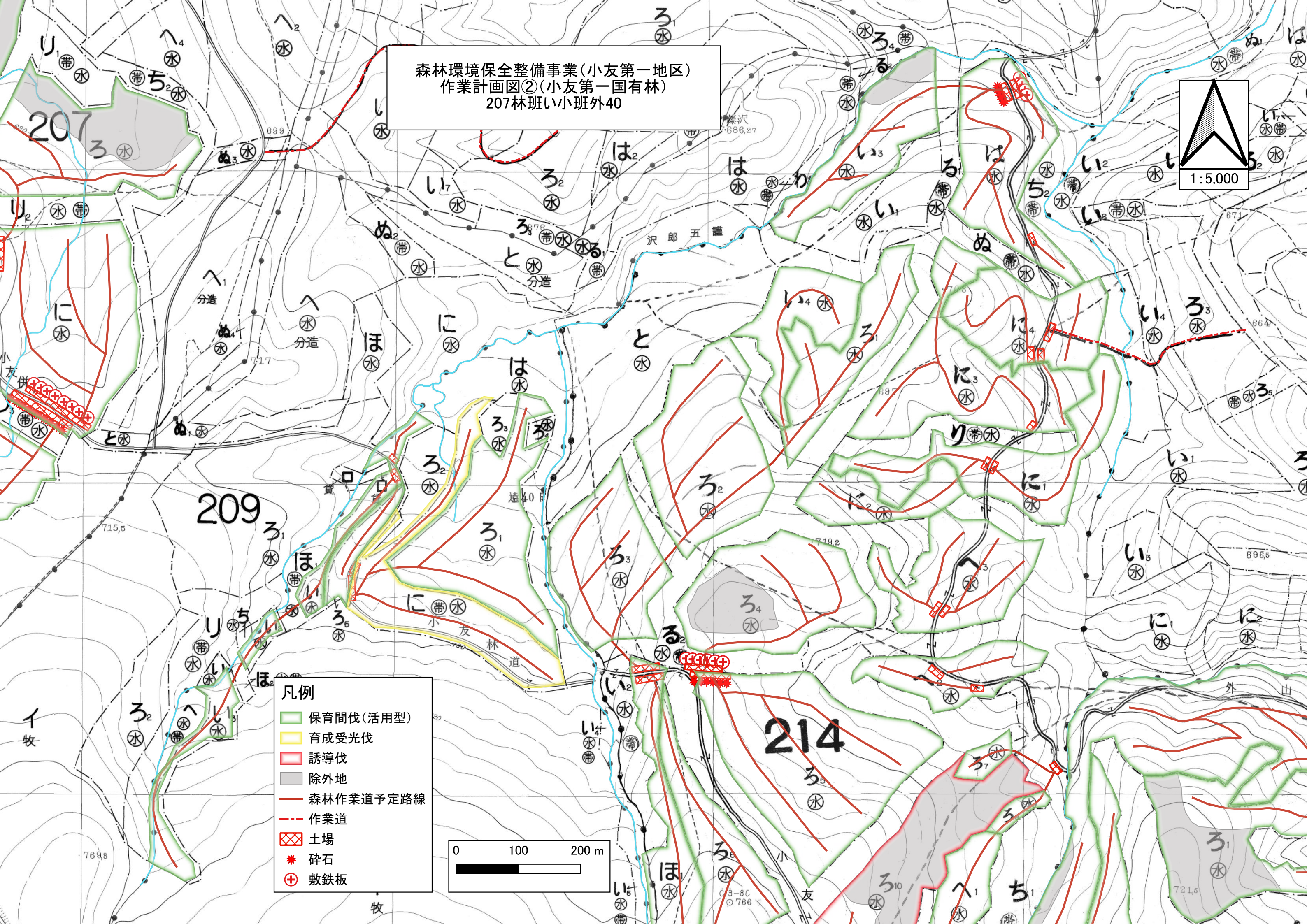
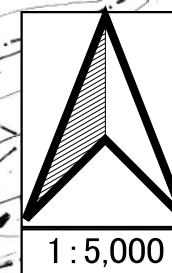
森林環境保全整備事業(小友第一地区)
作業計画図①(小友第一国有林)
207林班い小班外40



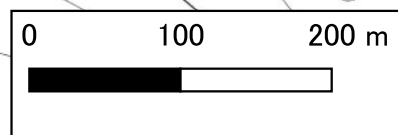
- 凡例
- 保育間伐(活用型)
 - 育成受光伐
 - 除外地
 - 森林作業道予定路線
 - 作業道
 - 土場
 - 碎石
 - 敷鉄板



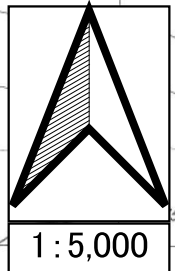
森林環境保全整備事業(小友第一地区)
作業計画図②(小友第一国有林)
207林班い小班外40



- 凡例
- 保育間伐(活用型)
 - 育成受光伐
 - 誘導伐
 - 除外地
 - 森林作業道予定路線
 - 作業道
 - 土場
 - 碎石
 - 敷鉄板



森林環境保全整備事業(小友第一地区)
作業計画図③(小友第一国有林)
207林班い小班外40



210

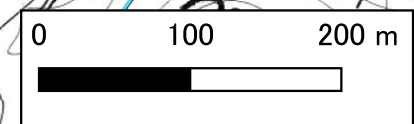
214

216

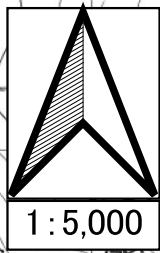
218

凡例

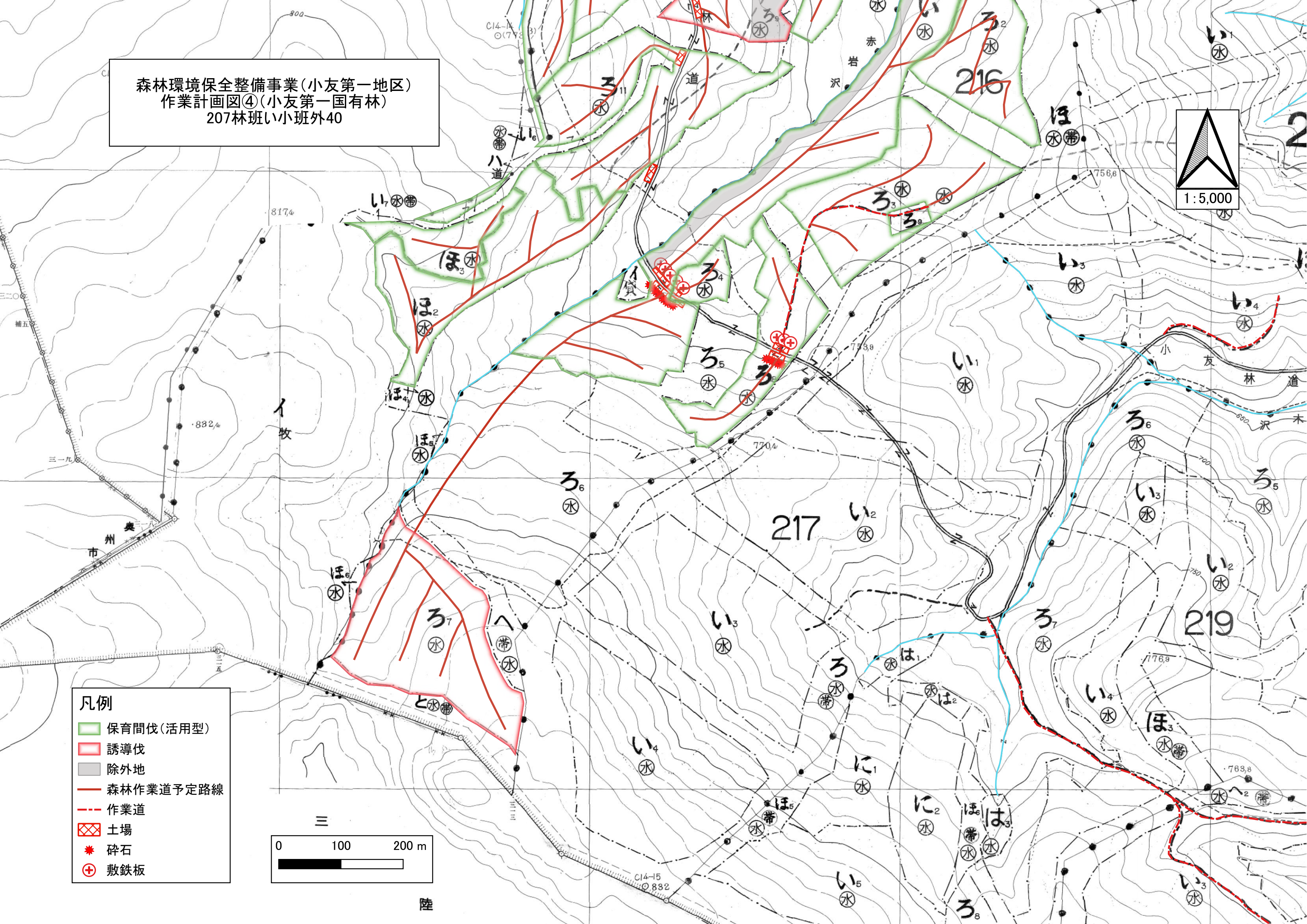
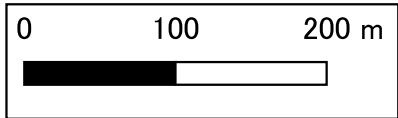
- 保育間伐(活用型)
- 育成受光伐
- 誘導伐
- 除外地
- 森林作業道予定路線
- 作業道
- 土場
- 碎石
- 敷鉄板



森林環境保全整備事業(小友第一地区)
作業計画図④(小友第一国有林)
207林班い小班外40



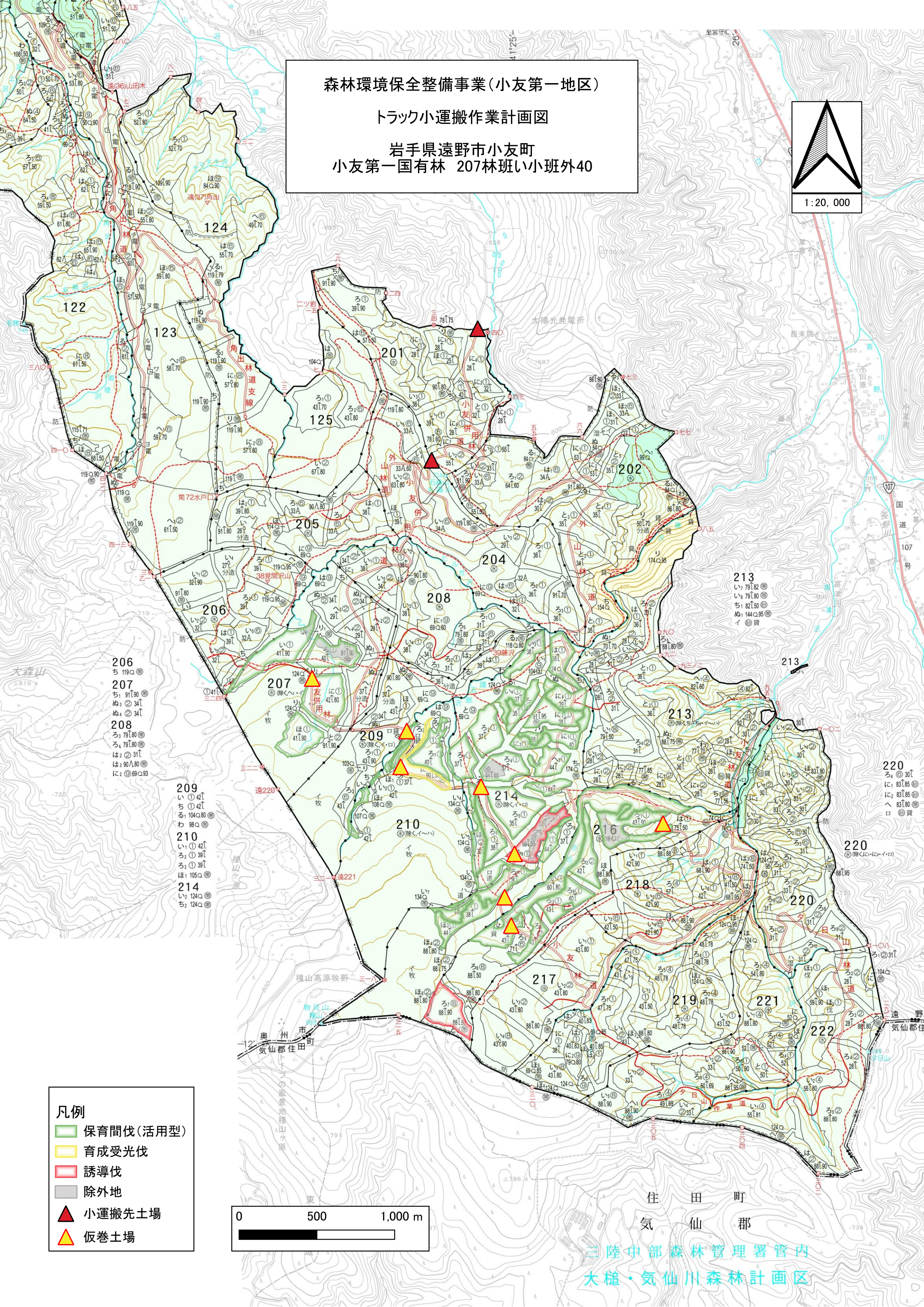
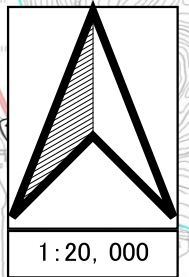
- 凡例
- 保育間伐(活用型)
 - 誘導伐
 - 除外地
 - 森林作業道予定路線
 - 作業道
 - 土場
 - 碎石
 - 敷鉄板



森林環境保全整備事業(小友第一地区)

トラック小運搬作業計画図

岩手県遠野市小友町
小友第一国有林 207林班い小班外40



凡例

- 保育間伐(活用型)
- 育成受光伐
- 誘導伐
- 除外地
- 小運搬先土場
- 仮巻土場

0 500 1,000 m

三陸中部森林管理署管内
大槌・気仙川森林計画区