

# 令和7年度 位置図



1/20,000

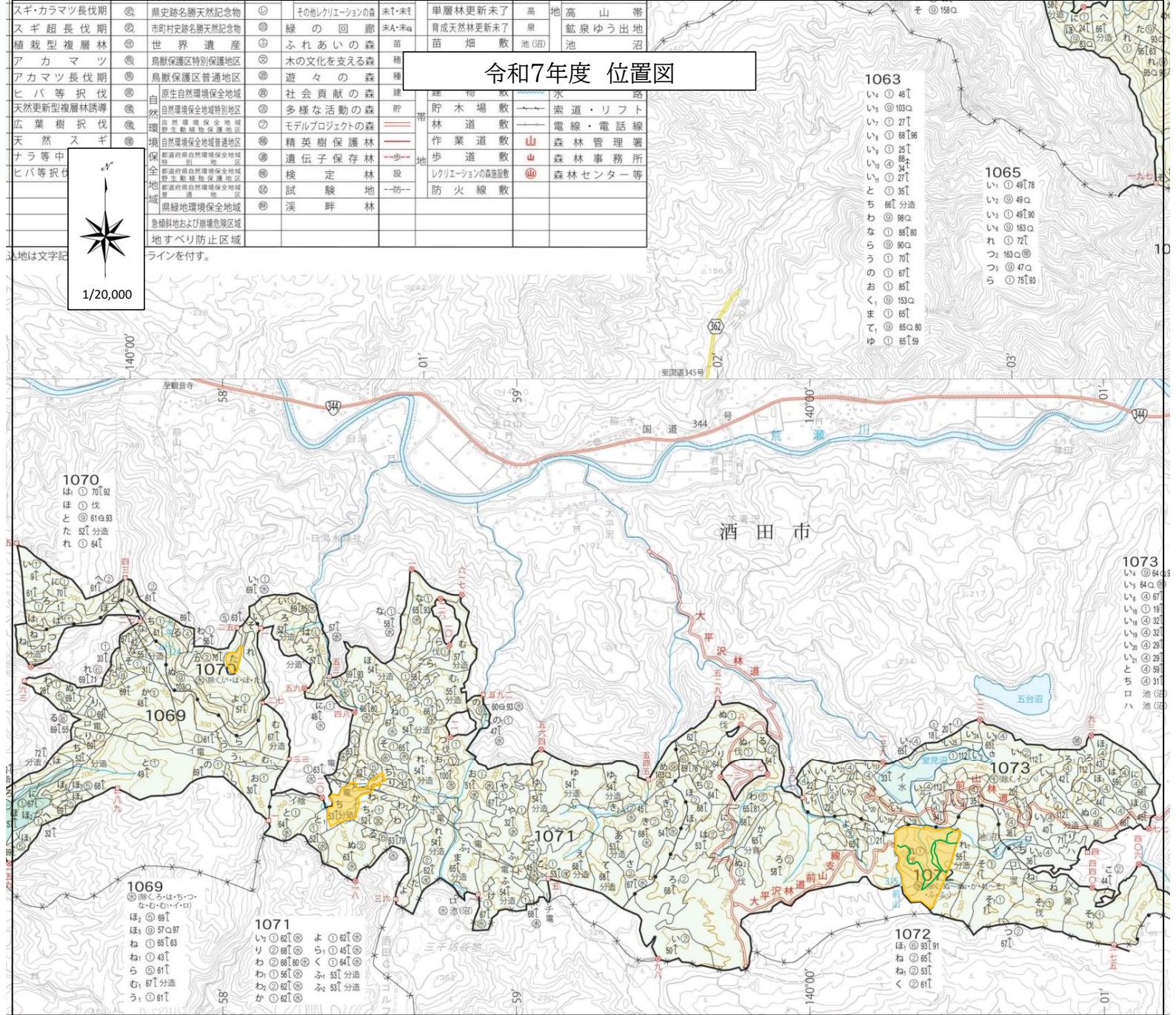
酒田市

年齢
XVII
XVIII
XIX
XX
XXI
XXII
XXIII
XXIV

標準林	植樹用地
モデル林	農耕地
樹帯	鉱業用地
難地	道路用地
地	水路溜池用地
地	電気事業用地
地	採草放牧地
地	建物用地
地	レクリエーションの施設
地	温泉用地
地	学校用地
地	その他用地
地	官地民用地
地	廃棄見込地
地	所管換見込地
地	所管換見込地
地	耕地ひ陸地
地	岩石地
地	崩壊地
地	荒地
地	湿地
地	草生地
地	高山帯
地	鉱泉ゆう出地
地	池沼
地	沢
地	その他雑地
地	水路
地	索道・リフト

凡例
 地持・植付箇所





1070 1069 1071 1072 1073

凡	例
	森林作業道
	地拵・植付箇所



# 令和7年度 位置図

1/20,000

飽海郡  
遊佐町

令和4年度策定計画国有林野施業実施計画図林齢早見表  
西暦2022年度(令和4年3月31日現在)

林 齢	年 度	林 齢	年 度	林 齢	年 度	林 齢	年 度	林 齢	年 度
1	R3	41	S56	81	S16				
2	R2	42	S55	82	S15				
3	R1	43	S54	83	S14				
4	H30	44	S53	84	S13				
5	H29	45	S52	85	S12				
6	H28	46	S51	86	S11				
7	H27	47	S50	87	S10				
8	H26	48	S49	88	S9				
9	H25	49	S48	89	S8				
10	H24	50	S47	90	S7				
11	H23	51	S46	91	S6				
12	H22	52	S45	92	S5				
13	H21	53	S44	93	S4				
14	H20	54	S43	94	S3				
15	H19	55	S42	95	S2				
16	H18	56	S41	96	S1				

凡

例

森 林 作 業 道

地 拵・植 付 箇 所