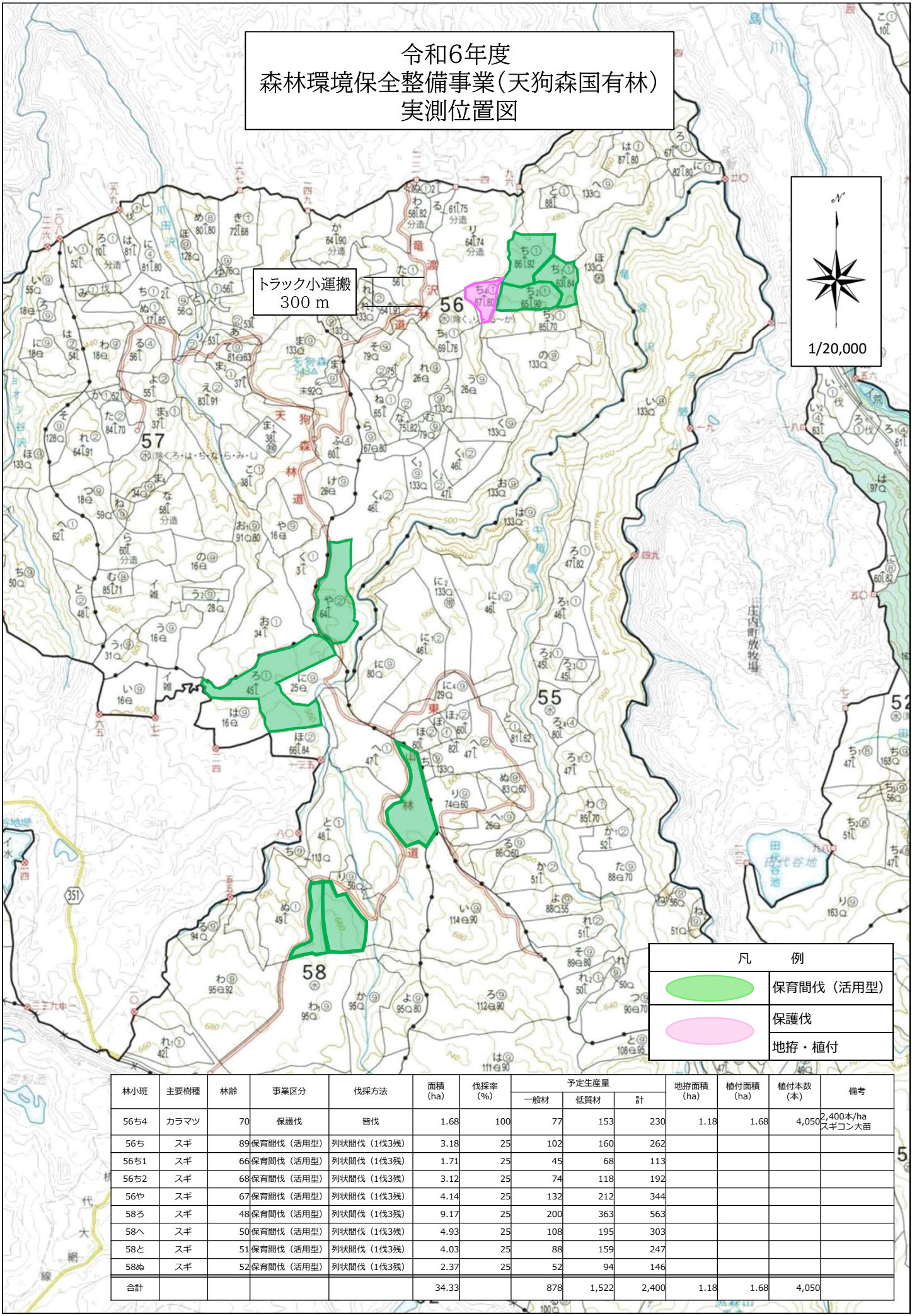


令和6年度
森林環境保全整備事業(天狗森国有林)
実測位置図



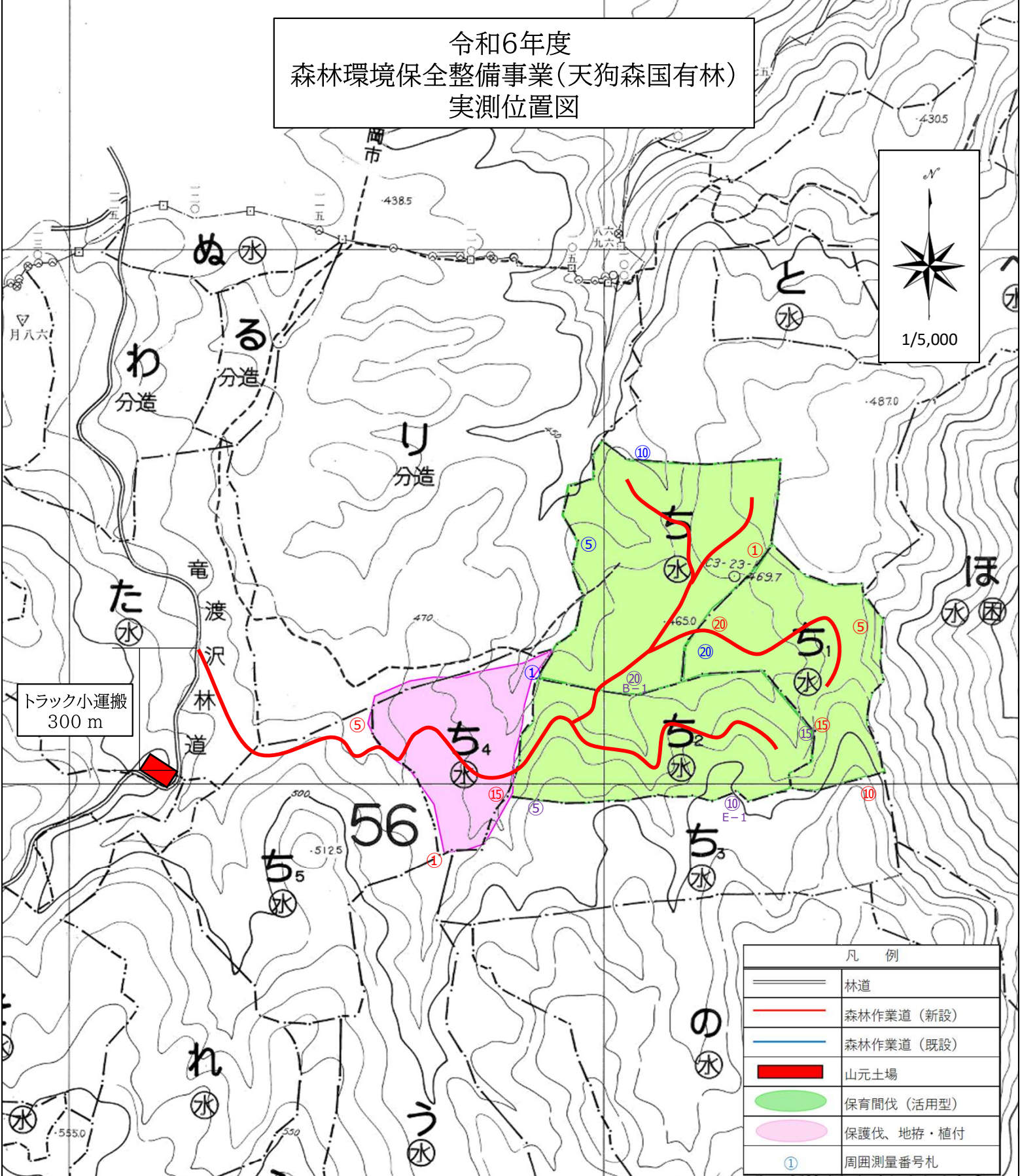
トラック小運搬
300 m

1/20,000

凡 例	
	保育間伐 (活用型)
	保護伐
	地拵・植付

林小班	主要樹種	林齢	事業区分	伐採方法	面積 (ha)	伐採率 (%)	予定生産量			地拵面積 (ha)	植付面積 (ha)	植付本数 (本)	備考
							一般材	低質材	計				
56ち4	カラマツ	70	保護伐	皆伐	1.68	100	77	153	230	1.18	1.68	4,050	2,400本/ha スギコン大苗
56ち	スギ	89	保育間伐 (活用型)	列状間伐 (1伐3残)	3.18	25	102	160	262				
56ち1	スギ	66	保育間伐 (活用型)	列状間伐 (1伐3残)	1.71	25	45	68	113				
56ち2	スギ	68	保育間伐 (活用型)	列状間伐 (1伐3残)	3.12	25	74	118	192				
56や	スギ	67	保育間伐 (活用型)	列状間伐 (1伐3残)	4.14	25	132	212	344				
58ろ	スギ	48	保育間伐 (活用型)	列状間伐 (1伐3残)	9.17	25	200	363	563				
58へ	スギ	50	保育間伐 (活用型)	列状間伐 (1伐3残)	4.93	25	108	195	303				
58と	スギ	51	保育間伐 (活用型)	列状間伐 (1伐3残)	4.03	25	88	159	247				
58ぬ	スギ	52	保育間伐 (活用型)	列状間伐 (1伐3残)	2.37	25	52	94	146				
合計					34.33		878	1,522	2,400	1.18	1.68	4,050	

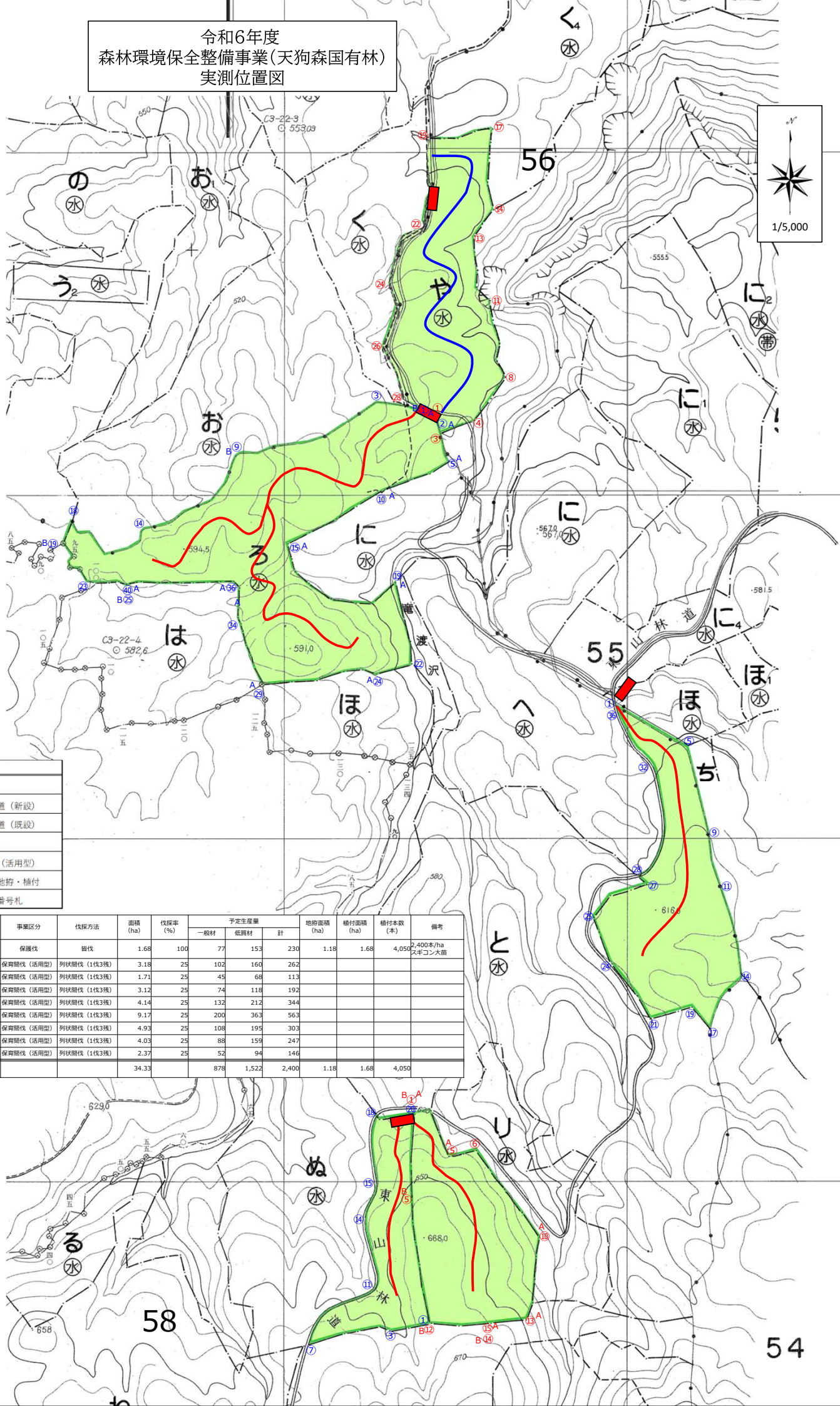
令和6年度
森林環境保全整備事業(天狗森国有林)
実測位置図



凡 例	
	林道
	森林作業道(新設)
	森林作業道(既設)
	山元土場
	保育間伐(活用型)
	保護伐、地拵・植付
	周囲測量番号札

林小班	主要樹種	林齢	事業区分	伐採方法	面積 (ha)	伐採率 (%)	予定生産量			地拵面積 (ha)	植付面積 (ha)	植付本数 (本)	備考
							一般材	低質材	計				
56ち4	カラマツ	70	保護伐	皆伐	1.68	100	77	153	230	1.18	1.68	4,050	2,400本/ha スギコン大苗
56ち5	スギ	89	保育間伐(活用型)	列状間伐(1伐3残)	3.18	25	102	160	262				
56ち1	スギ	66	保育間伐(活用型)	列状間伐(1伐3残)	1.71	25	45	68	113				
56ち2	スギ	68	保育間伐(活用型)	列状間伐(1伐3残)	3.12	25	74	118	192				
56ち3	スギ	67	保育間伐(活用型)	列状間伐(1伐3残)	4.14	25	132	212	344				
58ろ	スギ	48	保育間伐(活用型)	列状間伐(1伐3残)	9.17	25	200	363	563				
58へ	スギ	50	保育間伐(活用型)	列状間伐(1伐3残)	4.93	25	108	195	303				
58と	スギ	51	保育間伐(活用型)	列状間伐(1伐3残)	4.03	25	88	159	247				
58ぬ	スギ	52	保育間伐(活用型)	列状間伐(1伐3残)	2.37	25	52	94	146				
合計					34.33		878	1,522	2,400	1.18	1.68	4,050	

令和6年度
森林環境保全整備事業(天狗森国有林)
実測位置図



凡例	
	林道
	森林作業道(新設)
	森林作業道(既設)
	山元土場
	保育間伐(活用型)
	保護伐、地拵・植付
	① 周囲測量番号札

林小區	主要樹種	林齢	事業区分	伐採方法	面積 (ha)	伐採率 (%)	予定生産量			地積面積 (ha)	植付面積 (ha)	植付本数 (本)	備考
							一般材	低質材	計				
56ち4	カラマツ	70	保護伐	皆伐	1.68	100	77	153	230	1.18	1.68	4,050	2,400本/ha スギ・コナラ混交
56ち	スギ	89	保育間伐(活用型)	列状間伐(1伐3残)	3.18	25	102	160	262				
56ち1	スギ	66	保育間伐(活用型)	列状間伐(1伐3残)	1.71	25	45	68	113				
56ち2	スギ	68	保育間伐(活用型)	列状間伐(1伐3残)	3.12	25	74	118	192				
56や	スギ	67	保育間伐(活用型)	列状間伐(1伐3残)	4.14	25	132	212	344				
58ろ	スギ	48	保育間伐(活用型)	列状間伐(1伐3残)	9.17	25	200	363	563				
58へ	スギ	50	保育間伐(活用型)	列状間伐(1伐3残)	4.93	25	108	195	303				
58と	スギ	51	保育間伐(活用型)	列状間伐(1伐3残)	4.03	25	88	159	247				
58ぬ	スギ	52	保育間伐(活用型)	列状間伐(1伐3残)	2.37	25	52	94	146				
合計					34.33		878	1,522	2,400	1.18	1.68	4,050	