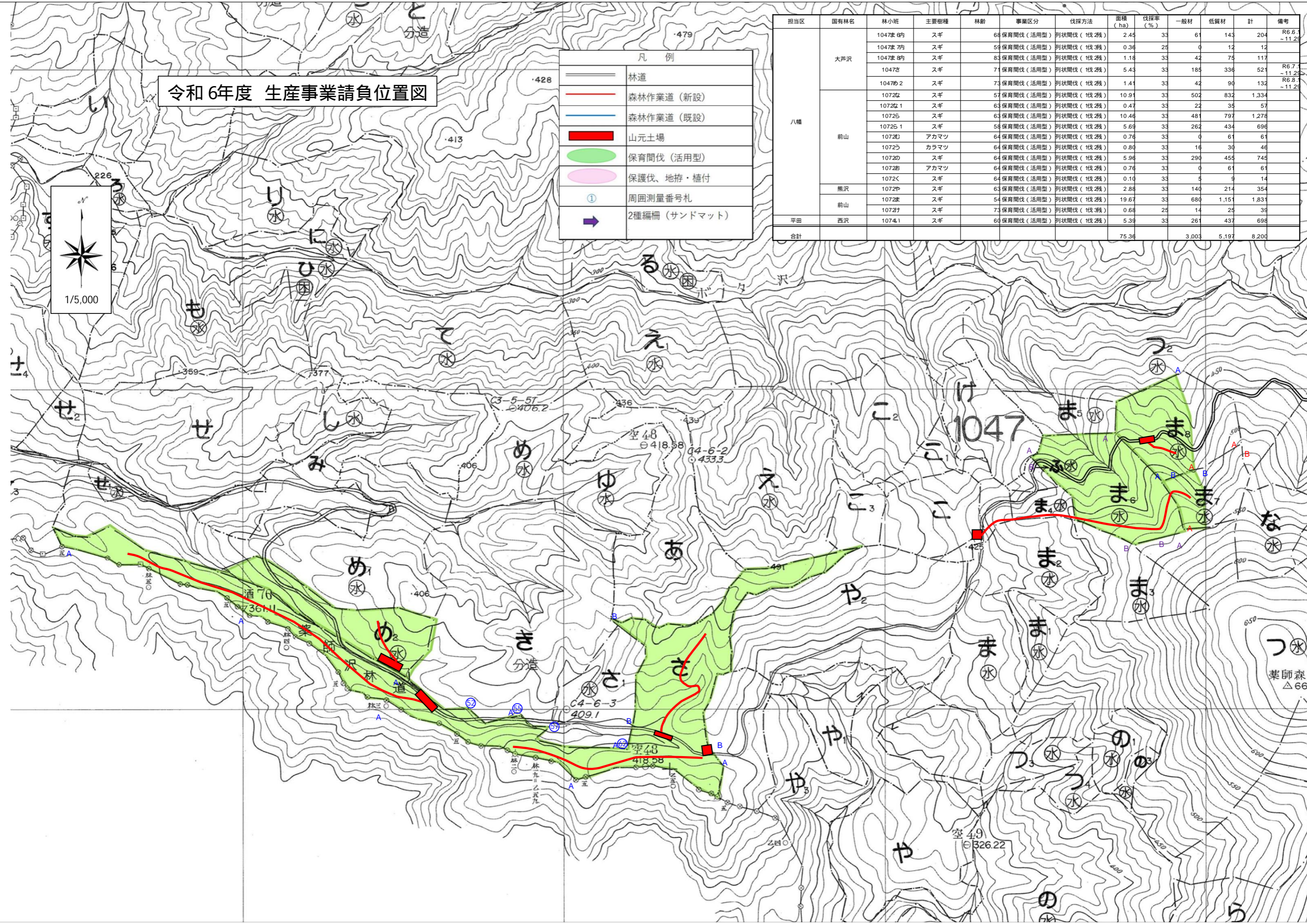


# 令和6年度 生産事業請負位置図

凡例

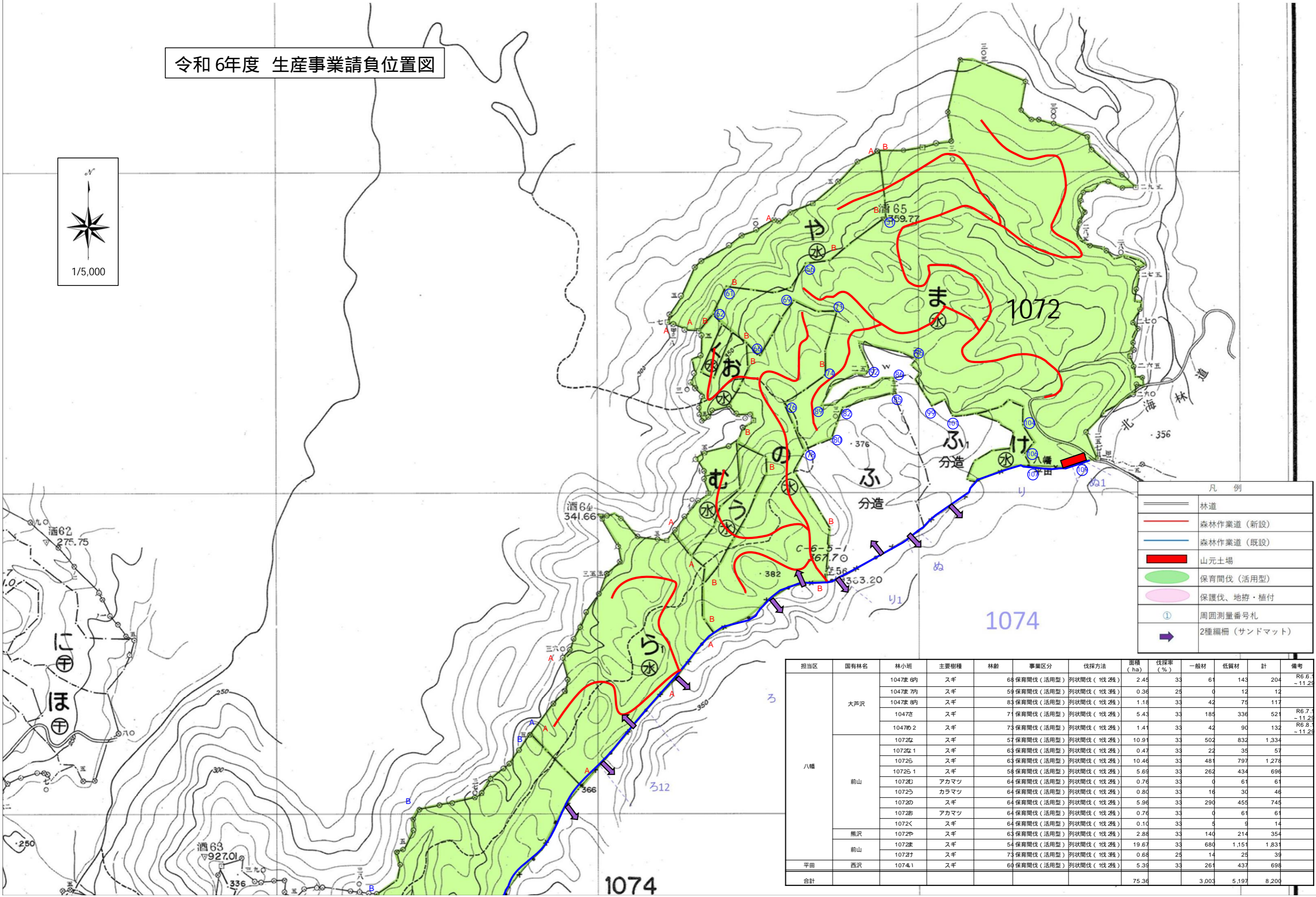
	林道
	森林作業道(新設)
	森林作業道(既設)
	山元土場
	保育間伐(活用型)
	保護伐、地拵・植付
	周囲測量番号札
	2種編冊(サンドマット)

担当区	国有林名	林小班	主要樹種	林齢	事業区分	伐採方法	面積 (ha)	伐採率 (%)	一般材	低質材	計	備考	
八幡	大戸沢	1047ま6内	スギ	68	保育間伐(活用型)	列状間伐(1伐2残)	2.45	33	61	143	204	R6.6.1 -11.28	
		1047ま7内	スギ	59	保育間伐(活用型)	列状間伐(1伐2残)	0.36	29	0	12	12		
		1047ま8内	スギ	83	保育間伐(活用型)	列状間伐(1伐2残)	1.18	33	42	75	117		
		1047ま	スギ	71	保育間伐(活用型)	列状間伐(1伐2残)	5.43	33	185	336	521	R6.7.1 -11.28	
	前山	1047ゆ2	1072ま	スギ	57	保育間伐(活用型)	列状間伐(1伐2残)	10.91	33	502	832	1,334	
			1072ま1	スギ	63	保育間伐(活用型)	列状間伐(1伐2残)	0.47	33	22	35	57	
		1072ま	10725	スギ	63	保育間伐(活用型)	列状間伐(1伐2残)	10.46	33	481	797	1,278	
			1072ま1	スギ	58	保育間伐(活用型)	列状間伐(1伐2残)	5.69	33	262	434	696	
		1072ま	1072カ	アカマツ	64	保育間伐(活用型)	列状間伐(1伐2残)	0.76	33	0	61	61	
			1072カ	カラマツ	64	保育間伐(活用型)	列状間伐(1伐2残)	0.80	33	16	30	46	
1072ま		1072カ	スギ	64	保育間伐(活用型)	列状間伐(1伐2残)	5.96	33	290	455	745		
		1072カ	アカマツ	64	保育間伐(活用型)	列状間伐(1伐2残)	0.76	33	0	61	61		
1072ま		1072カ	スギ	64	保育間伐(活用型)	列状間伐(1伐2残)	0.10	33	5	9	14		
		1072カ	スギ	63	保育間伐(活用型)	列状間伐(1伐2残)	2.88	33	140	214	354		
前山	1072ま	1072ま	スギ	54	保育間伐(活用型)	列状間伐(1伐2残)	19.67	33	680	1,151	1,831		
		1072ま	スギ	73	保育間伐(活用型)	列状間伐(1伐2残)	0.68	25	14	25	39		
平田	西沢	1074.1	スギ	60	保育間伐(活用型)	列状間伐(1伐2残)	5.39	33	261	437	698		
合計							75.36		3,003	5,197	8,200		





令和6年度 生産事業請負位置図



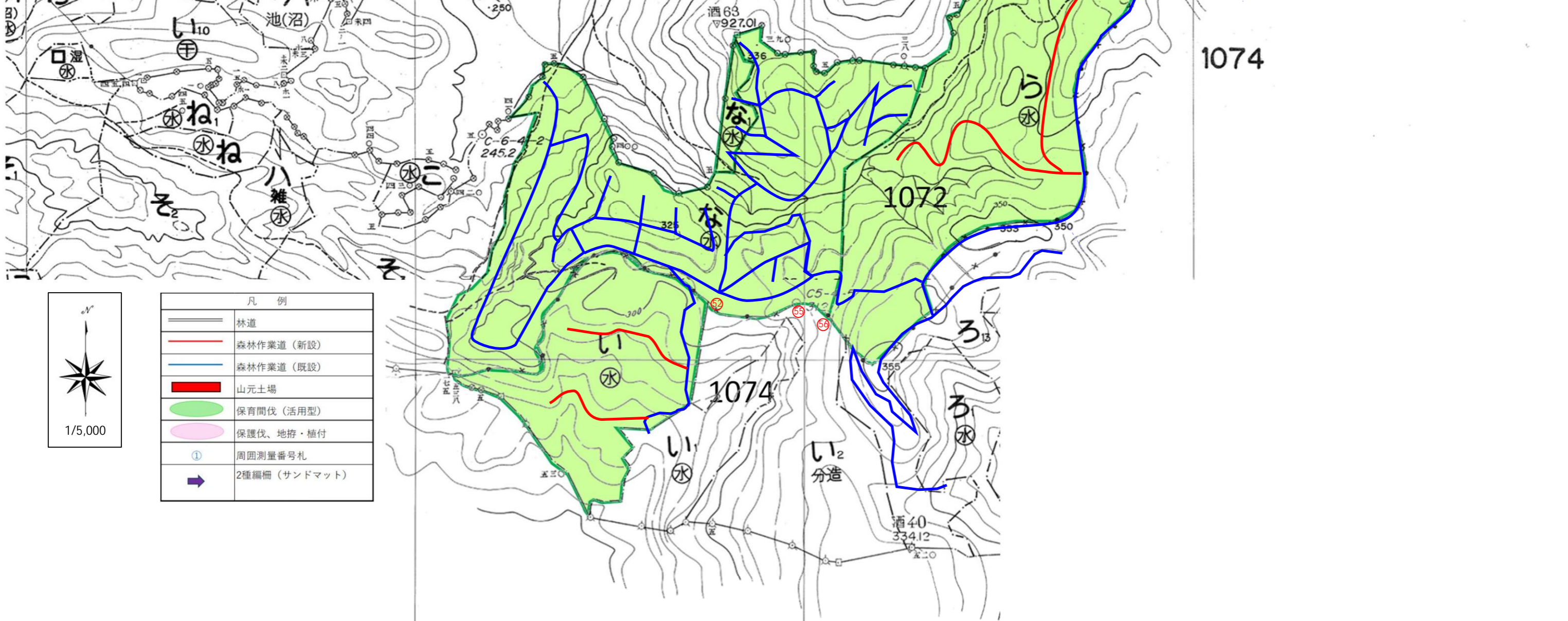
凡例	
	林道
	森林作業道(新設)
	森林作業道(既設)
	山元土場
	保育間伐(活用型)
	保護伐、地帯・植付
	周囲測量番号札
	2種編柵(サンドマット)

担当区	国有林名	林小班	主要樹種	林齢	事業区分	伐採方法	面積 (ha)	伐採率 (%)	一般材	低質材	計	備考	
八幡	大戸沢	1047ま6内	スギ	68	保育間伐(活用型)	列状間伐(1伐2残)	2.45	33	61	143	204	R6.6.11.29	
		1047ま7内	スギ	59	保育間伐(活用型)	列状間伐(1伐3残)	0.36	25	0	12	12		
		1047ま8内	スギ	83	保育間伐(活用型)	列状間伐(1伐2残)	1.18	33	42	75	117		
		1047ま	スギ	71	保育間伐(活用型)	列状間伐(1伐2残)	5.43	33	185	336	521	R6.7.11.29	
	前山	前山	1047ゆ2	スギ	73	保育間伐(活用型)	列状間伐(1伐2残)	1.41	33	42	90	132	R6.8.11.29
			1072な	スギ	57	保育間伐(活用型)	列状間伐(1伐2残)	10.91	33	502	832	1,334	
			1072な1	スギ	63	保育間伐(活用型)	列状間伐(1伐2残)	0.47	33	22	35	57	
			10725	スギ	63	保育間伐(活用型)	列状間伐(1伐2残)	10.46	33	481	797	1,278	
			107251	スギ	58	保育間伐(活用型)	列状間伐(1伐2残)	5.69	33	262	434	696	
			1072ゆ	アカマツ	64	保育間伐(活用型)	列状間伐(1伐2残)	0.76	33	0	61	61	
			1072ゆ	カラマツ	64	保育間伐(活用型)	列状間伐(1伐2残)	0.80	33	16	30	46	
			1072ゆ	スギ	64	保育間伐(活用型)	列状間伐(1伐2残)	5.96	33	290	455	745	
			1072ゆ	アカマツ	64	保育間伐(活用型)	列状間伐(1伐2残)	0.76	33	0	61	61	
			1072ゆ	スギ	64	保育間伐(活用型)	列状間伐(1伐2残)	0.10	33	5	9	14	
熊沢	熊沢	1072ゆ	スギ	63	保育間伐(活用型)	列状間伐(1伐2残)	2.88	33	140	214	354		
		1072ま	スギ	54	保育間伐(活用型)	列状間伐(1伐2残)	19.67	33	680	1,151	1,831		
前山	前山	1072け	スギ	73	保育間伐(活用型)	列状間伐(1伐2残)	0.68	25	14	25	39		
		1074い	スギ	60	保育間伐(活用型)	列状間伐(1伐2残)	5.39	33	261	437	698		
平田	西沢	1074い	スギ	60	保育間伐(活用型)	列状間伐(1伐2残)	5.39	33	261	437	698		
合計							75.36		3,003	5,197	8,200		



# 令和6年度 生産事業請負位置図

担当区	国有林名	林小班	主要樹種	林齢	事業区分	伐採方法	面積 (ha)	伐採率 (%)	一般材	低質材	計	備考
八幡	大戸沢	1047ま6内	スギ	68	保育間伐(活用型)	列状間伐(1伐2残)	2.45	33	61	143	204	R6.6.1 -11.29
		1047ま7内	スギ	59	保育間伐(活用型)	列状間伐(1伐2残)	0.36	25	0	12	12	
		1047ま8内	スギ	83	保育間伐(活用型)	列状間伐(1伐2残)	1.18	33	42	75	117	
		1047ま	スギ	71	保育間伐(活用型)	列状間伐(1伐2残)	5.43	33	185	336	521	R6.7.1 -11.29
	1047ゆ2	スギ	73	保育間伐(活用型)	列状間伐(1伐2残)	1.41	33	42	90	132	R6.8.1 -11.29	
	前山	1072な	スギ	57	保育間伐(活用型)	列状間伐(1伐2残)	10.91	33	502	832	1,334	
		1072な1	スギ	63	保育間伐(活用型)	列状間伐(1伐2残)	0.47	33	22	35	57	
		1072ふ	スギ	63	保育間伐(活用型)	列状間伐(1伐2残)	10.46	33	481	797	1,278	
		1072ふ1	スギ	58	保育間伐(活用型)	列状間伐(1伐2残)	5.69	33	262	434	696	
		1072ゆ	アカマツ	64	保育間伐(活用型)	列状間伐(1伐2残)	0.76	33	0	61	61	
		1072ゆ	カラマツ	64	保育間伐(活用型)	列状間伐(1伐2残)	0.80	33	16	30	46	
		1072ゆ	スギ	64	保育間伐(活用型)	列状間伐(1伐2残)	5.96	33	290	455	745	
		1072ゆ	アカマツ	64	保育間伐(活用型)	列状間伐(1伐2残)	0.76	33	0	61	61	
	熊沢	1072く	スギ	64	保育間伐(活用型)	列状間伐(1伐2残)	0.10	33	5	9	14	
		1072や	スギ	63	保育間伐(活用型)	列状間伐(1伐2残)	2.88	33	140	214	354	
1072ま		スギ	54	保育間伐(活用型)	列状間伐(1伐2残)	19.67	33	680	1,151	1,831		
前山	1072ナ	スギ	73	保育間伐(活用型)	列状間伐(1伐3残)	0.68	25	14	26	39		
	1074い	スギ	60	保育間伐(活用型)	列状間伐(1伐2残)	5.39	33	261	437	698		
平田	西沢	1074い	スギ	60	保育間伐(活用型)	列状間伐(1伐2残)	5.39	33	261	437	698	
合計						75.36		3,003	5,197	8,200		



凡例	
	林道
	森林作業道(新設)
	森林作業道(既設)
	山元土場
	保育間伐(活用型)
	保護伐、地拵・植付
	周囲測量番号札
	2種編柵(サンドマット)

