

令和6年度  
森林環境保全整備事業(大芦沢・前山)  
実測位置図



凡 例

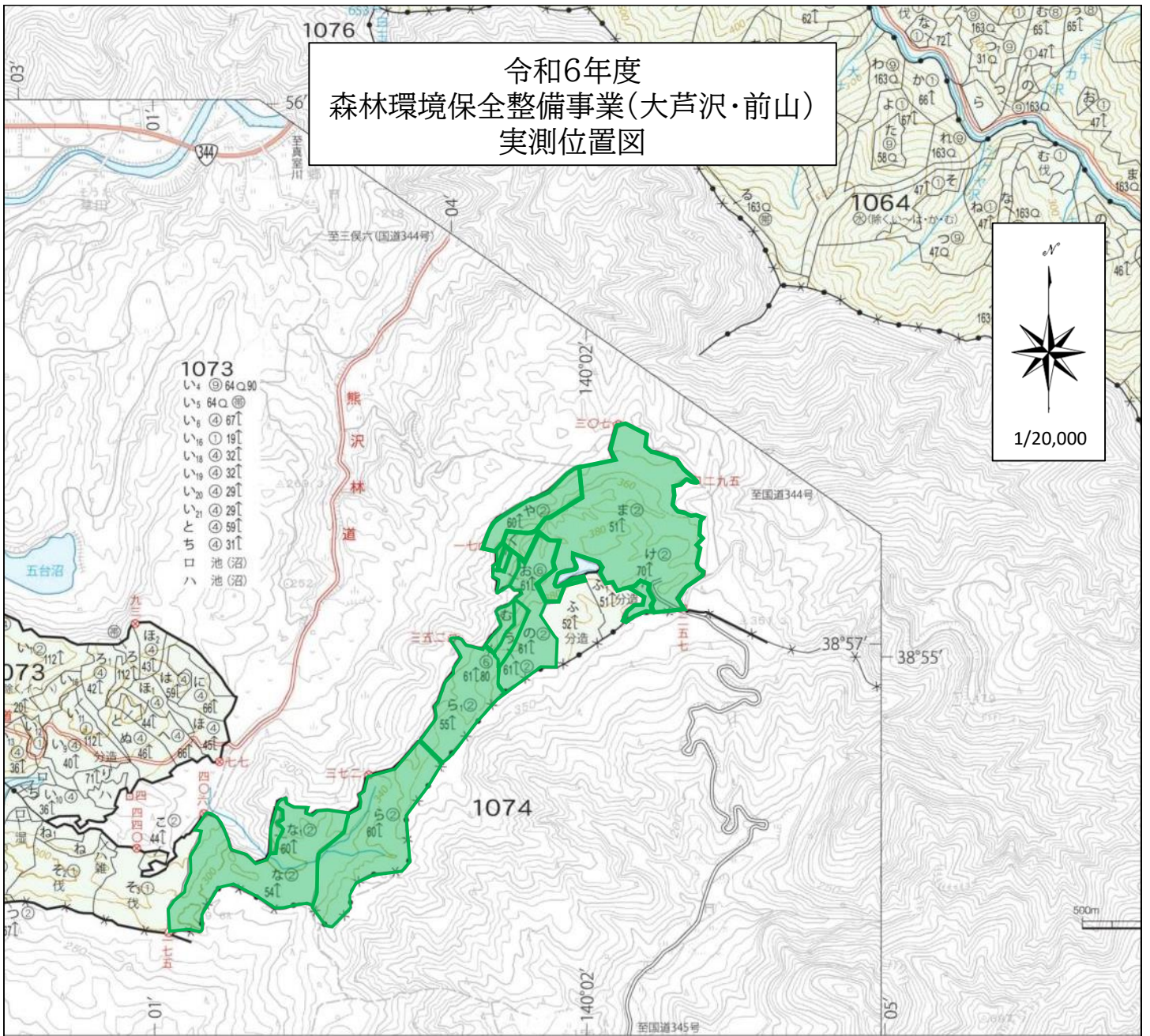
保育間伐(活用型)

用地  
用地  
用地  
池用地  
業用地  
牧地  
用地  
の施設敷  
良用地  
用地  
地賃地

担当区	国有林名	林小班	主要樹種	林齢	事業区分	伐採方法	面積 (ha)	伐採率 (%)	一般材	低質材	計	備考
八幡	大芦沢	1047ま6内	スギ	68	保育間伐(活用型)	列状間伐(1伐2残)	2.45	33	61	143	204	R6.6.1 ~11.29
		1047ま7内	スギ	59	保育間伐(活用型)	列状間伐(1伐3残)	0.36	25	0	12	12	
		1047ま8内	スギ	83	保育間伐(活用型)	列状間伐(1伐2残)	1.18	33	42	75	117	
		1047さ	スギ	71	保育間伐(活用型)	列状間伐(1伐2残)	5.43	33	185	336	521	R6.7.1 ~11.29 R6.8.1 ~11.29
	1047め2	スギ	73	保育間伐(活用型)	列状間伐(1伐2残)	1.41	33	42	90	132		
	前山	1072な	スギ	57	保育間伐(活用型)	列状間伐(1伐2残)	10.91	33	502	832	1,334	
		1072な1	スギ	63	保育間伐(活用型)	列状間伐(1伐2残)	0.47	33	22	35	57	
		1072ら	スギ	63	保育間伐(活用型)	列状間伐(1伐2残)	10.46	33	481	797	1,278	
		1072ら1	スギ	58	保育間伐(活用型)	列状間伐(1伐2残)	5.69	33	262	434	696	
		1072む	アカマツ	64	保育間伐(活用型)	列状間伐(1伐2残)	0.76	33	0	61	61	
		1072ら	カラマツ	64	保育間伐(活用型)	列状間伐(1伐2残)	0.80	33	16	30	46	
		1072の	スギ	64	保育間伐(活用型)	列状間伐(1伐2残)	5.96	33	290	455	745	
		1072お	アカマツ	64	保育間伐(活用型)	列状間伐(1伐2残)	0.76	33	0	61	61	
		1072く	スギ	64	保育間伐(活用型)	列状間伐(1伐2残)	0.10	33	5	9	14	
		熊沢	1072や	スギ	63	保育間伐(活用型)	列状間伐(1伐2残)	2.88	33	140	214	354
前山	1072ま	スギ	54	保育間伐(活用型)	列状間伐(1伐2残)	19.67	33	680	1,151	1,831		
	1072け	スギ	73	保育間伐(活用型)	列状間伐(1伐3残)	0.68	25	14	25	39		
平田	西沢	1074い	スギ	60	保育間伐(活用型)	列状間伐(1伐2残)	5.39	33	261	437	698	
合計							75.36		3,003	5,197	8,200	



令和6年度  
森林環境保全整備事業(大芦沢・前山)  
実測位置図



凡 例	
	保育間伐(活用型)

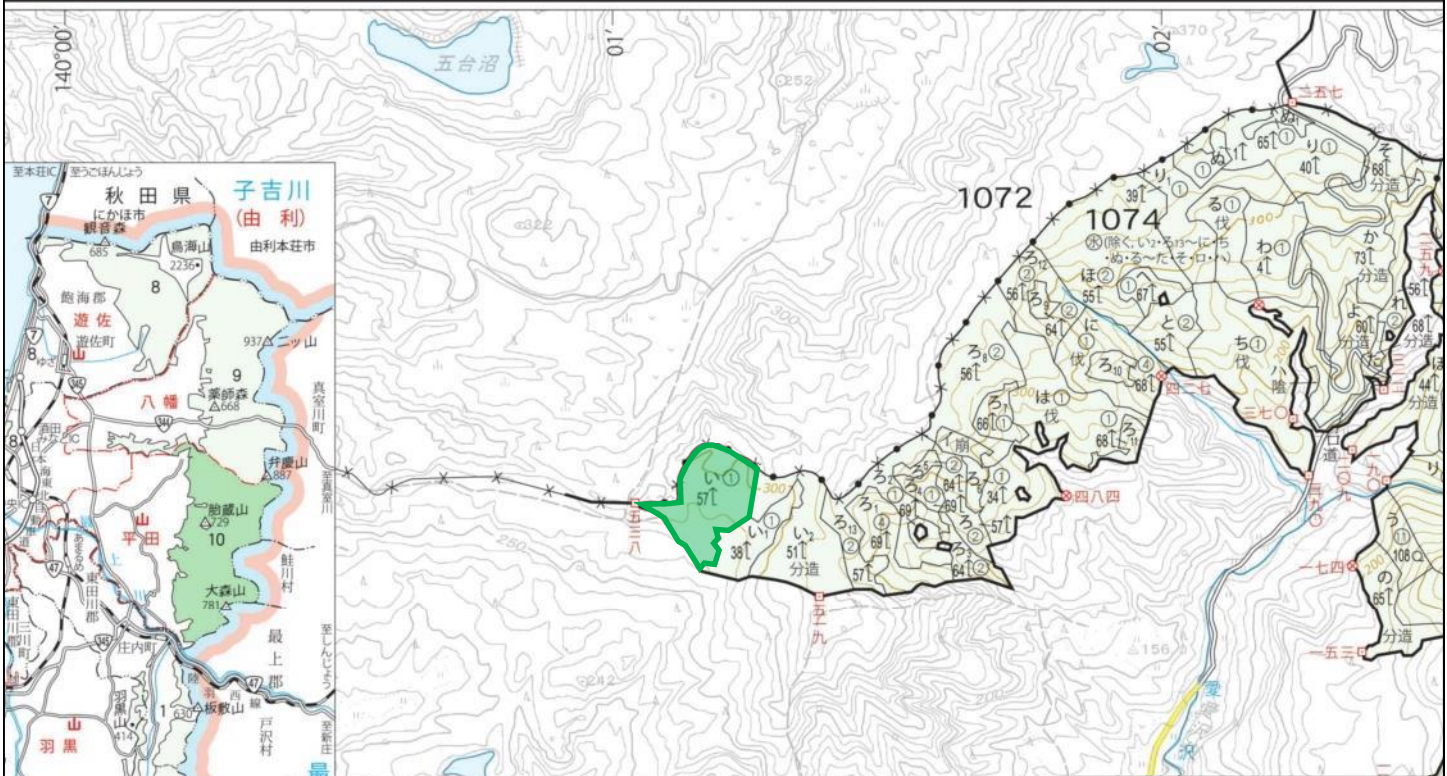
担当区	国有林名	林小班	主要樹種	林齢	事業区分	伐採方法	面積 (ha)	伐採率 (%)	一般材	低質材	計	備考	
八幡	大芦沢	1047ま6内	スギ	68	保育間伐(活用型)	列状間伐(1伐2残)	2.45	33	61	143	204	R6.6.1 ~11.29	
		1047ま7内	スギ	59	保育間伐(活用型)	列状間伐(1伐3残)	0.36	25	0	12	12		
		1047ま8内	スギ	83	保育間伐(活用型)	列状間伐(1伐2残)	1.18	33	42	75	117		
		1047ま2	スギ	71	保育間伐(活用型)	列状間伐(1伐2残)	5.43	33	185	336	521	R6.7.1 ~11.29	
	前山	前山	1072な	スギ	57	保育間伐(活用型)	列状間伐(1伐2残)	10.91	33	502	832	1,334	R6.8.1 ~11.29
			1072な1	スギ	63	保育間伐(活用型)	列状間伐(1伐2残)	0.47	33	22	35	57	
			1072ら	スギ	63	保育間伐(活用型)	列状間伐(1伐2残)	10.46	33	481	797	1,278	
			1072ら1	スギ	58	保育間伐(活用型)	列状間伐(1伐2残)	5.69	33	262	434	696	
			1072む	アカマツ	64	保育間伐(活用型)	列状間伐(1伐2残)	0.76	33	0	61	61	
			1072ら	カラマツ	64	保育間伐(活用型)	列状間伐(1伐2残)	0.80	33	16	30	46	
1072の			スギ	64	保育間伐(活用型)	列状間伐(1伐2残)	5.96	33	290	455	745		
1072お			アカマツ	64	保育間伐(活用型)	列状間伐(1伐2残)	0.76	33	0	61	61		
1072く			スギ	64	保育間伐(活用型)	列状間伐(1伐2残)	0.10	33	5	9	14		
熊沢			1072や	スギ	63	保育間伐(活用型)	列状間伐(1伐2残)	2.88	33	140	214	354	
前山	1072ま	スギ	54	保育間伐(活用型)	列状間伐(1伐2残)	19.67	33	680	1,151	1,831			
	1072け	スギ	73	保育間伐(活用型)	列状間伐(1伐3残)	0.68	25	14	25	39			
平田	西沢	1074い	スギ	60	保育間伐(活用型)	列状間伐(1伐2残)	5.39	33	261	437	698		
合計						75.36		3,003	5,197	8,200			



令和6年度  
森林環境保全整備事業(大芦沢・前山)  
実測位置図



しましろう。 「測量法に基づく国土地理院長承認(使用)R 4JHs 612」



凡 例	
	保育間伐(活用型)

担当区	国有林名	林小班	主要樹種	林齢	事業区分	伐採方法	面積 (ha)	伐採率 (%)	一般材	低質材	計	備考	
八幡	大芦沢	1047ま6内	スギ	68	保育間伐(活用型)	列状間伐(1伐2残)	2.45	33	61	143	204	R6.6.1 ~11.29	
		1047ま7内	スギ	59	保育間伐(活用型)	列状間伐(1伐3残)	0.36	25	0	12	12		
		1047ま8内	スギ	83	保育間伐(活用型)	列状間伐(1伐2残)	1.18	33	42	75	117		
		1047さ	スギ	71	保育間伐(活用型)	列状間伐(1伐2残)	5.43	33	185	336	521	R6.7.1 ~11.29	
	前山	前山	1072な	スギ	57	保育間伐(活用型)	列状間伐(1伐2残)	10.91	33	502	832	1,334	
			1072な1	スギ	63	保育間伐(活用型)	列状間伐(1伐2残)	0.47	33	22	35	57	
			1072ら	スギ	63	保育間伐(活用型)	列状間伐(1伐2残)	10.46	33	481	797	1,278	
			1072ら1	スギ	58	保育間伐(活用型)	列状間伐(1伐2残)	5.69	33	262	434	696	
			1072む	アカマツ	64	保育間伐(活用型)	列状間伐(1伐2残)	0.76	33	0	61	61	
			1072ろ	カラマツ	64	保育間伐(活用型)	列状間伐(1伐2残)	0.80	33	16	30	46	
			1072の	スギ	64	保育間伐(活用型)	列状間伐(1伐2残)	5.96	33	290	455	745	
			1072お	アカマツ	64	保育間伐(活用型)	列状間伐(1伐2残)	0.76	33	0	61	61	
			1072く	スギ	64	保育間伐(活用型)	列状間伐(1伐2残)	0.10	33	5	9	14	
			熊沢	1072や	スギ	63	保育間伐(活用型)	列状間伐(1伐2残)	2.88	33	140	214	354
前山	前山	1072ま	スギ	54	保育間伐(活用型)	列状間伐(1伐2残)	19.67	33	680	1,151	1,831		
		1072け	スギ	73	保育間伐(活用型)	列状間伐(1伐3残)	0.68	25	14	25	39		
平田	西沢	1074い	スギ	60	保育間伐(活用型)	列状間伐(1伐2残)	5.39	33	261	437	698		
合計							75.36		3,003	5,197	8,200		