


令和6年度 造林事業請負位置図 森林環境保全整備事業(山元奥山地区)



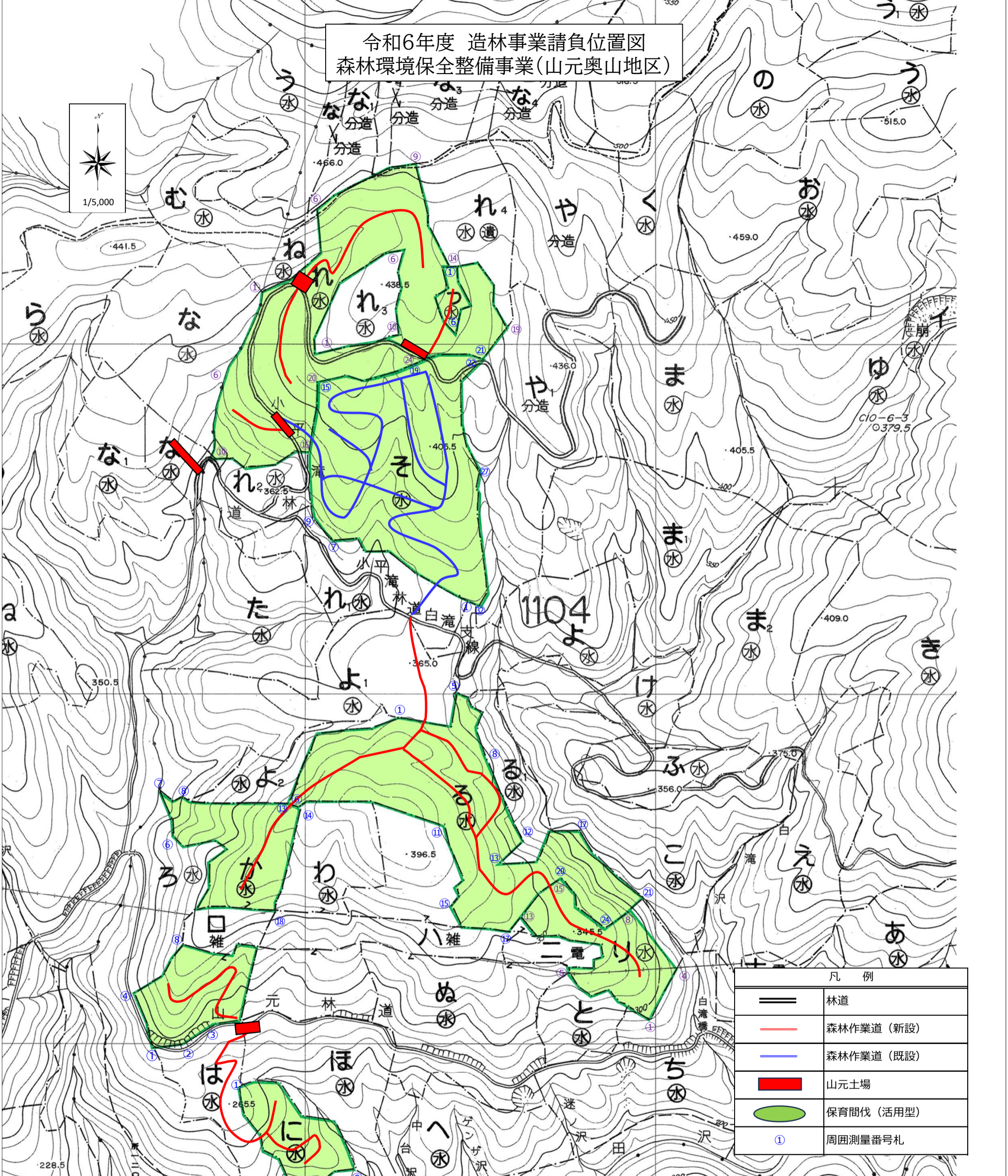
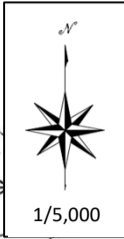
トラック小運搬
500 m

凡例

 保育間伐 (活用型)

林小班	主要樹種	林齢	事業区分	伐採方法	伐採面積 (ha)	伐採率 (%)	予定生産量		
							一般材	低質材	合計
1104に	スギ	73	保育間伐 (活用型)	列状間伐 (1伐2残)	1.30	33	66	103	169
1104り	スギ	82	保育間伐 (活用型)	列状間伐 (1伐2残)	1.44	33	55	93	148
1104る	スギ	68	保育間伐 (活用型)	列状間伐 (1伐2残)	5.54	33	190	308	498
1104か	スギ	72	保育間伐 (活用型)	列状間伐 (1伐2残)	3.43	33	183	281	464
1104れ	スギ	35	保育間伐 (活用型)	列状間伐 (1伐2残)	5.84	33	222	329	551
1104そ	スギ	55	保育間伐 (活用型)	列状間伐 (1伐2残)	6.71	33	214	330	544
1104つ	スギ	69	保育間伐 (活用型)	列状間伐 (1伐2残)	0.20	33	10	16	26
計					24.46		940	1,460	2,400

令和6年度 造林事業請負位置図
森林環境保全整備事業(山元奥山地区)



	林道
	森林作業道 (新設)
	森林作業道 (既設)
	山元土場
	保育間伐 (活用型)
	周囲測量番号札

林小班	主要樹種	林齢	事業区分	伐採方法	伐採面積 (ha)	伐採率 (%)	予定生産量		
							一般材	低質材	合計
1104に	スギ	73	保育間伐 (活用型)	列状間伐 (1伐2残)	1.30	33	66	103	169
1104り	スギ	82	保育間伐 (活用型)	列状間伐 (1伐2残)	1.44	33	55	93	148
1104る	スギ	68	保育間伐 (活用型)	列状間伐 (1伐2残)	5.54	33	190	308	498
1104か	スギ	72	保育間伐 (活用型)	列状間伐 (1伐2残)	3.43	33	183	281	464
1104れ	スギ	35	保育間伐 (活用型)	列状間伐 (1伐2残)	5.84	33	222	329	551
1104そ	スギ	55	保育間伐 (活用型)	列状間伐 (1伐2残)	6.71	33	214	330	544
1104つ	スギ	69	保育間伐 (活用型)	列状間伐 (1伐2残)	0.20	33	10	16	26
計					24.46		940	1,460	2,400