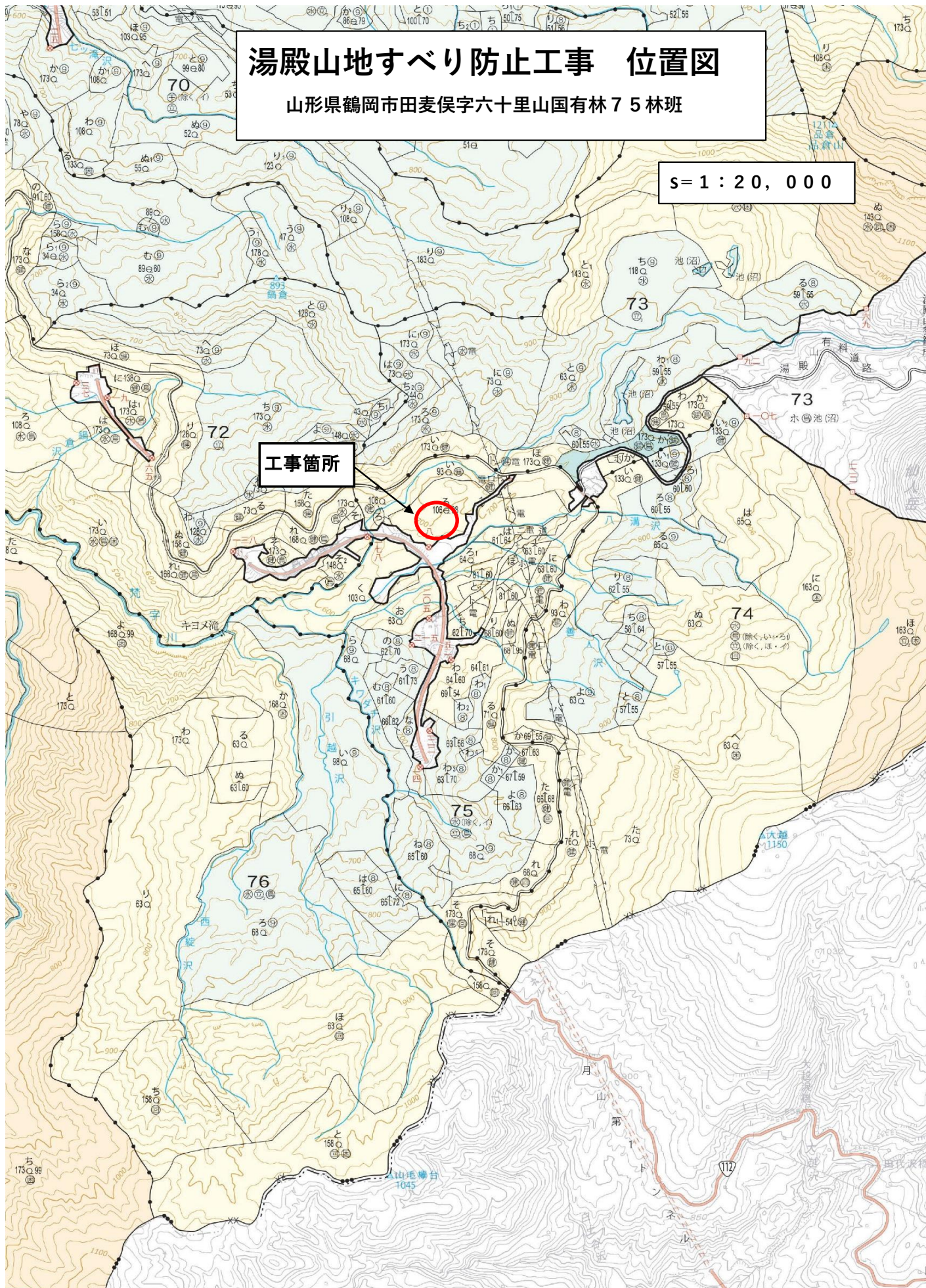


# 湯殿山地すべり防止工事 位置図

山形県鶴岡市田麦俣字六十里山国有林75林班

s = 1 : 20,000

工事箇所

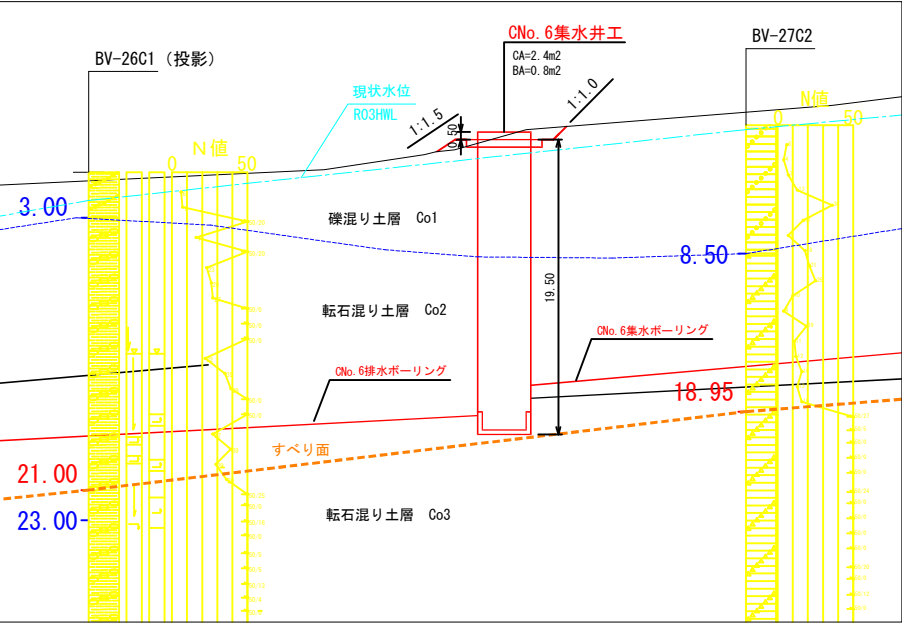




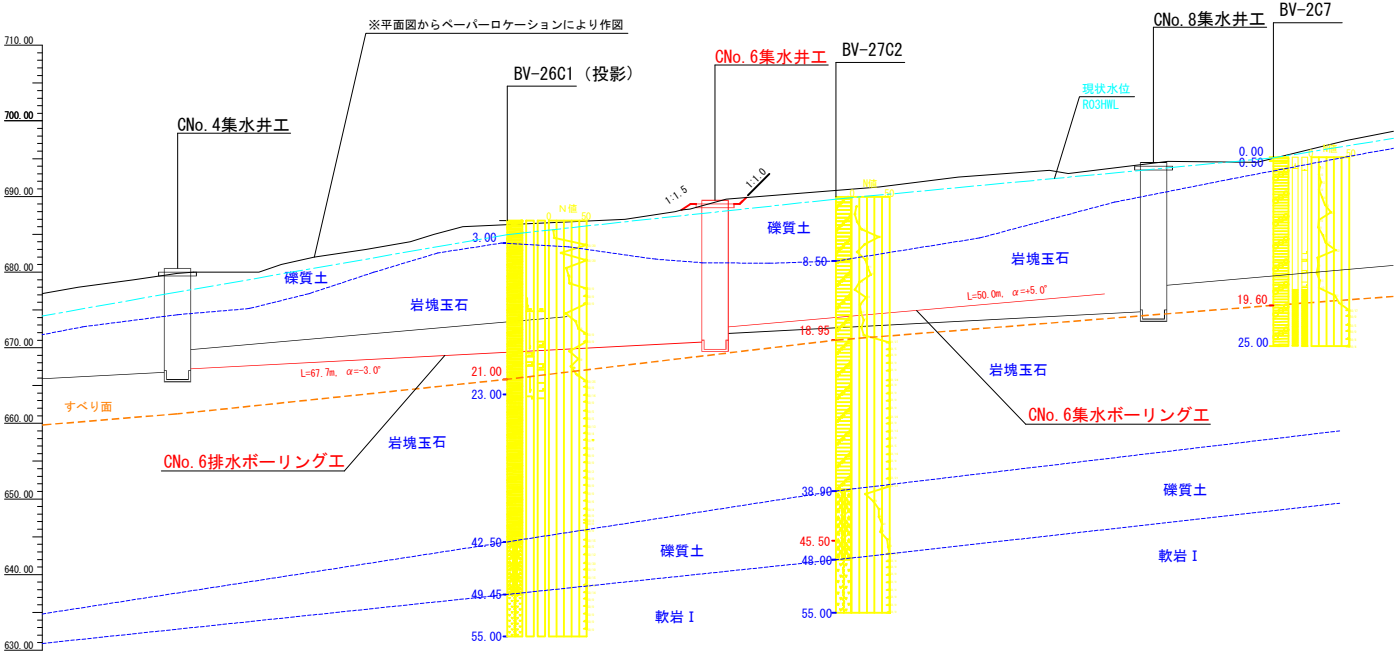
CNo.6集水ボーリング工									
孔番号	掘削長	土種区分			打設方位 (°)	打設角度 (°)	打設標高 (EL+ m)	打設深度 (GL- m)	保孔管 VP40有孔管 VP40無孔管 VU75無孔管
		粘性土	礫質土	岩塊玉石					
No. 6-1	50.0			50.0	N+315	5.0	672.75	16.25	46.0 4.0 2.0
No. 6-2	50.0			50.0	N+325	5.0	672.75	16.25	46.0 4.0 2.0
No. 6-3	50.0			50.0	N+335	5.0	672.75	16.25	46.0 4.0 2.0
No. 6-4	50.0			50.0	N+345	5.0	672.75	16.25	46.0 4.0 2.0
No. 6-5	50.0			50.0	N+355	5.0	672.75	16.25	46.0 4.0 2.0
No. 6-6	50.0			50.0	N+ 5	5.0	672.75	16.25	46.0 4.0 2.0
No. 6-7	50.0			50.0	N+ 15	5.0	672.75	16.25	46.0 4.0 2.0
No. 6-8	50.0			50.0	N+ 25	5.0	672.75	16.25	46.0 4.0 2.0
No. 6-9	50.0			50.0	N+ 35	5.0	672.75	16.25	46.0 4.0 2.0
No. 6-10	50.0			50.0	N+ 45	5.0	672.75	16.25	46.0 4.0 2.0
計	500.0			500.0					460.0 40.0 20.0

CNo.6排水ボーリング工									
孔番号	掘削長	土種区分			打設方位 (°)	打設角度 (°)	打設標高 (EL+ m)	打設深度 (GL- m)	保孔管 SGP90A
		粘性土	礫質土	岩塊玉石					
	67.7			67.7	N+176	-3.0	670.75	18.25	68.3

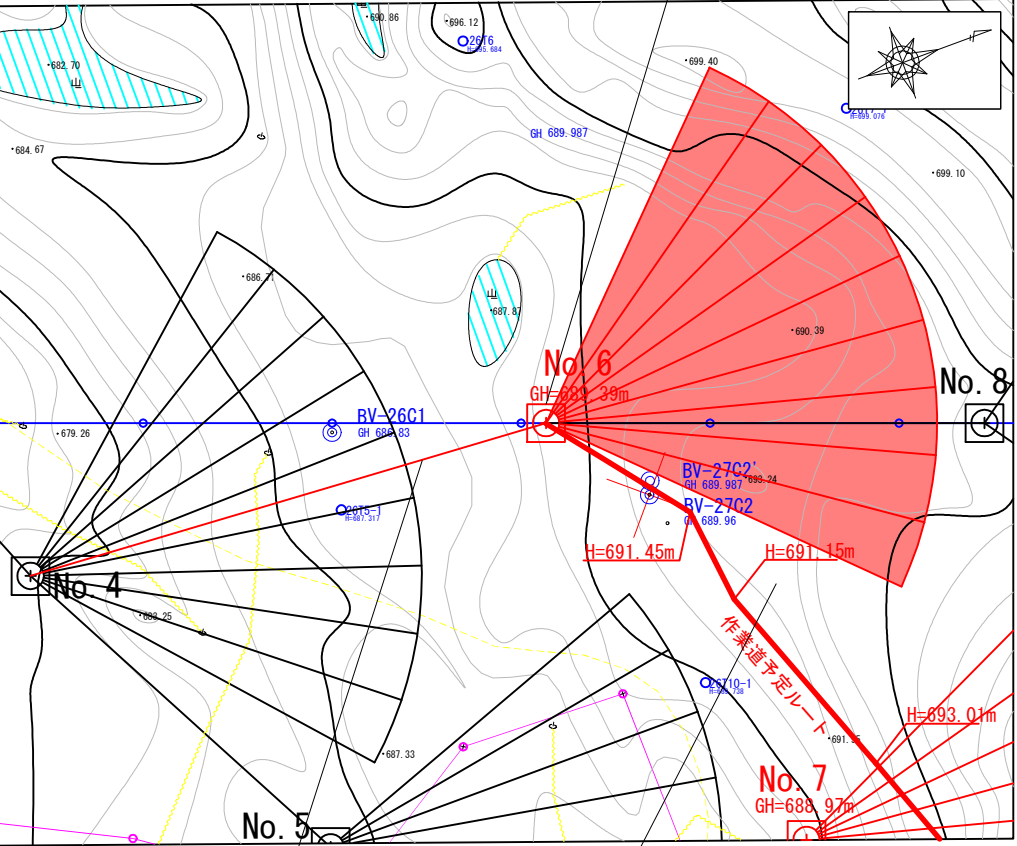
計画断面図 S=1:250



地下水排除工計画ライン断面図 (CNo. 4~6~8間) S=1:500



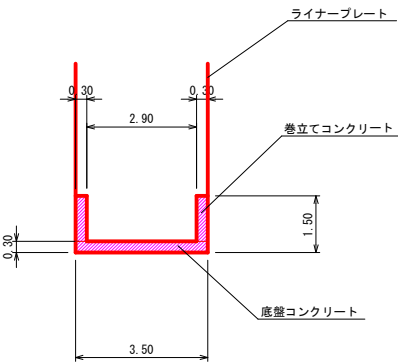
計画平面図 S=1:500



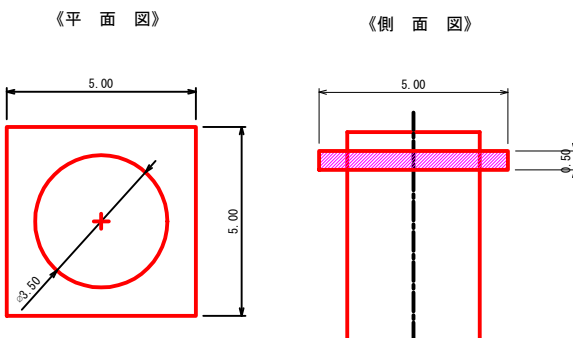
CNo. 6排水ボーリング工  
L=67.7m,  $\alpha = -3^\circ$

CNo. 6集水ボーリング工  
L=50.0m  $\times$  10本,  $\alpha = +5^\circ$

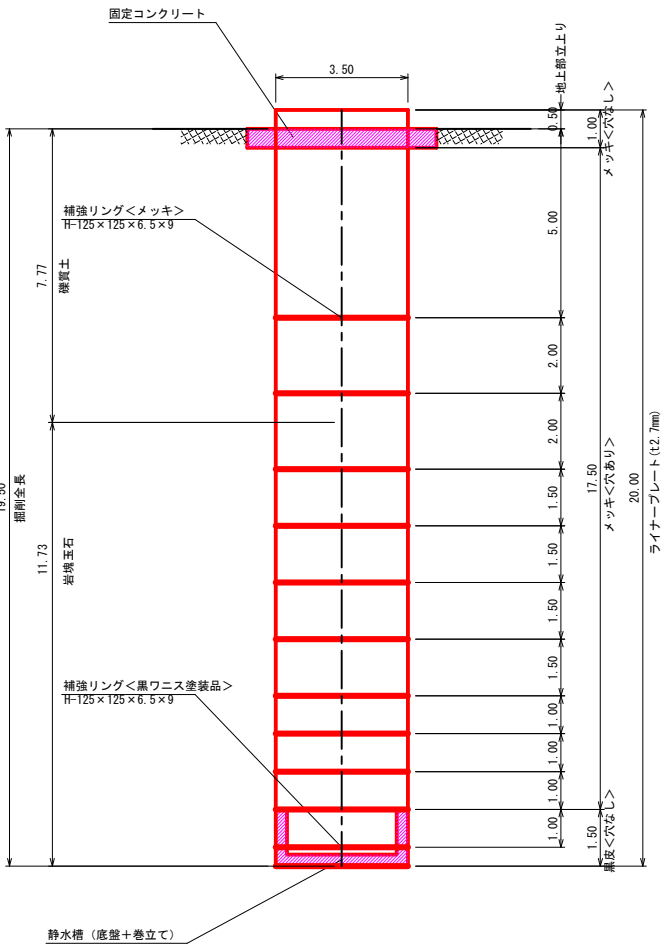
静水槽詳細図  
S=1:100



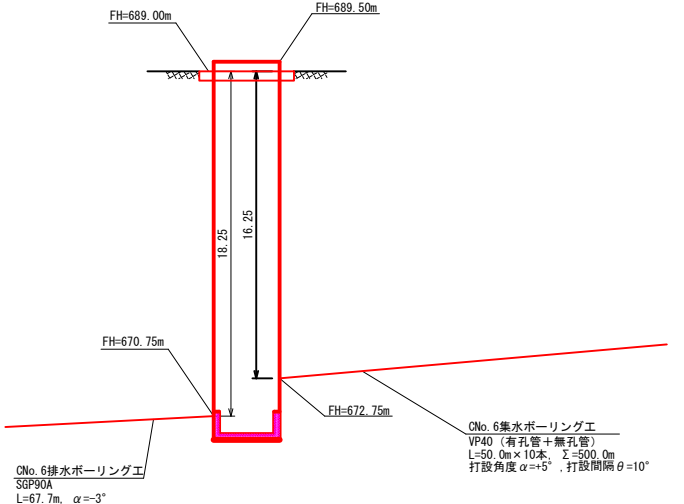
固定コンクリート詳細図  
S=1:100



集水井工側面図  
S=1:100



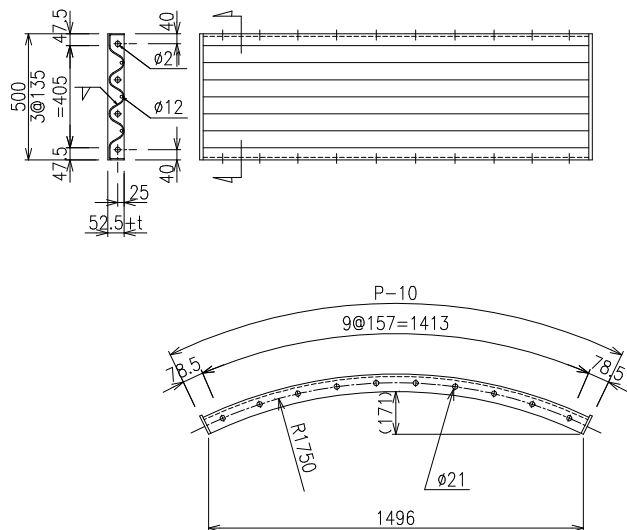
集排水ボーリング工計画図  
S=1:200



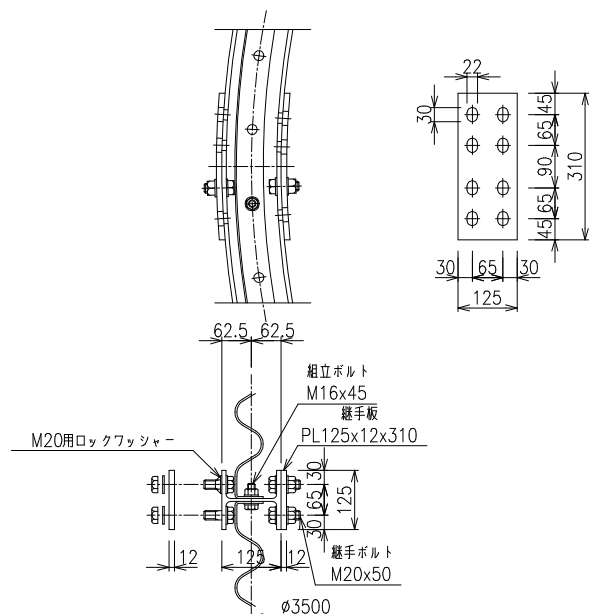
年度	令和8年度		
図面名	CNo. 6集水井 計画図		
施工地	山形県鶴岡市田麦俣字六十里山国有林75林班		
工事名	湯殿山地すべり防止工事		
図面番号	5-1	縮尺	図示
設計者	製図者		
東北森林管理局		庄内森林管理署	



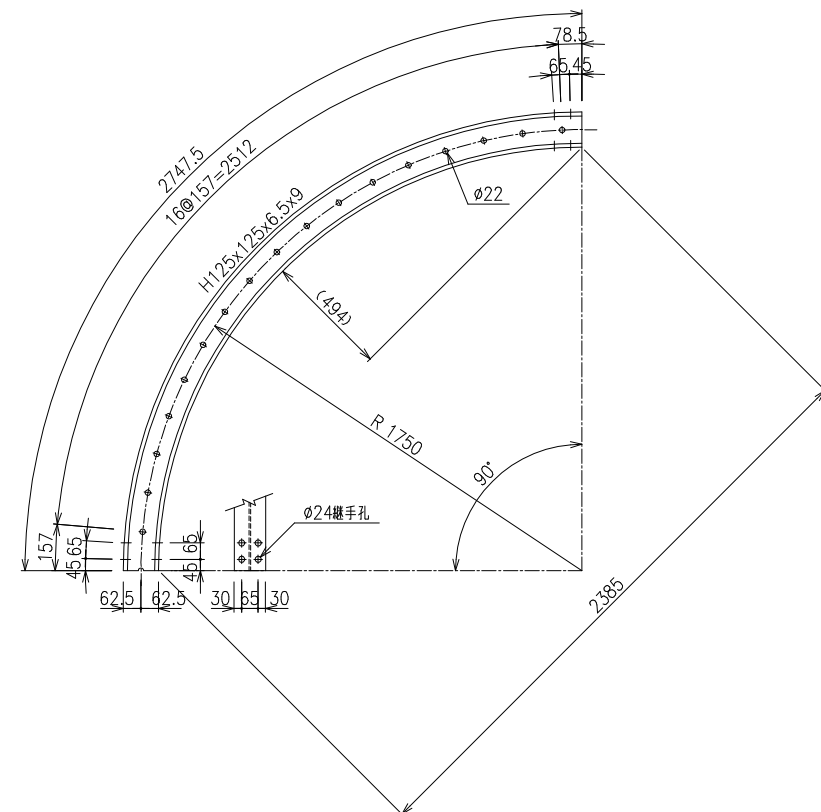
## ライナープレート 1/15



## 補強リング継手詳細図 1/8

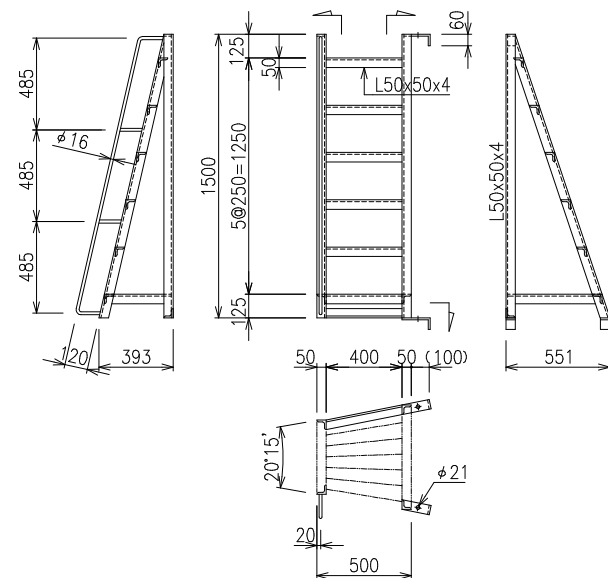


## 補強リング 1/15

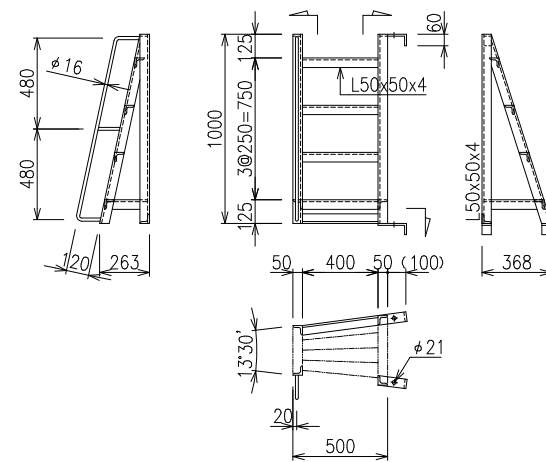


年 度	令和 8 年度		
図 面 名	CNo.6集水井工 ライナープレート補強リング詳細図		
施 工 地	山形県鶴岡市田妻俣字六十里山国有林75林班		
工 事 名	湯殿山地すべり防止工事		
図面番号	5-3	縮 尺	図示
設 計 者		製図者	
東北森林管理局		庄内森林管理署	

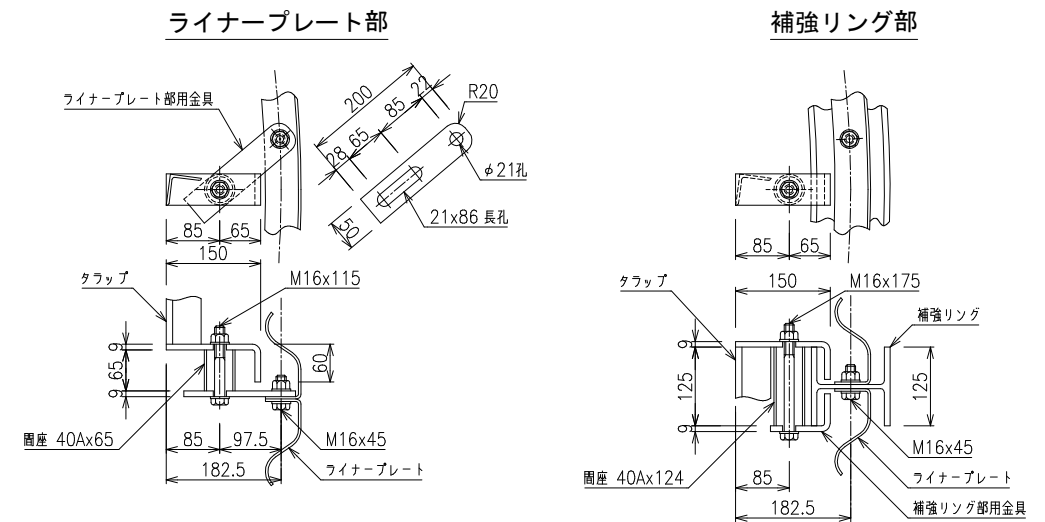
NT-A型タラップ 1/20



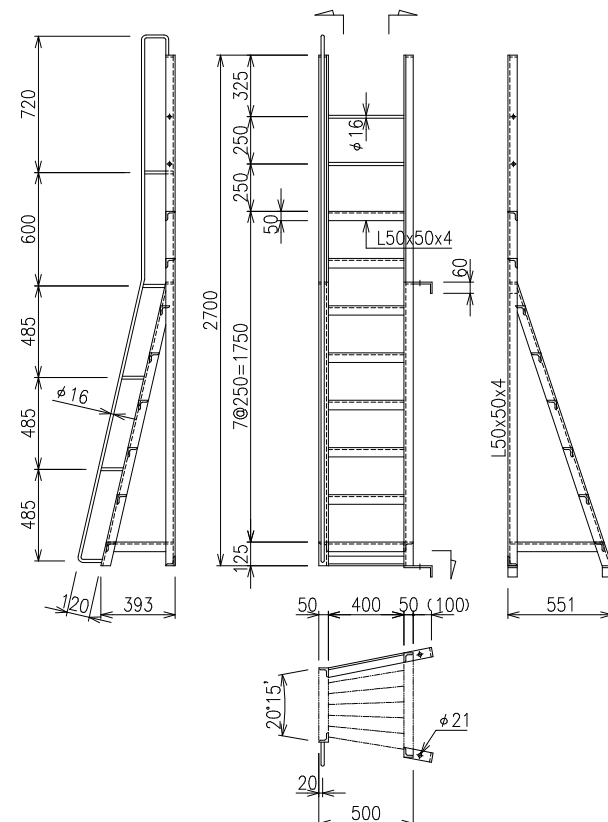
NT-B型タラップ 1/20



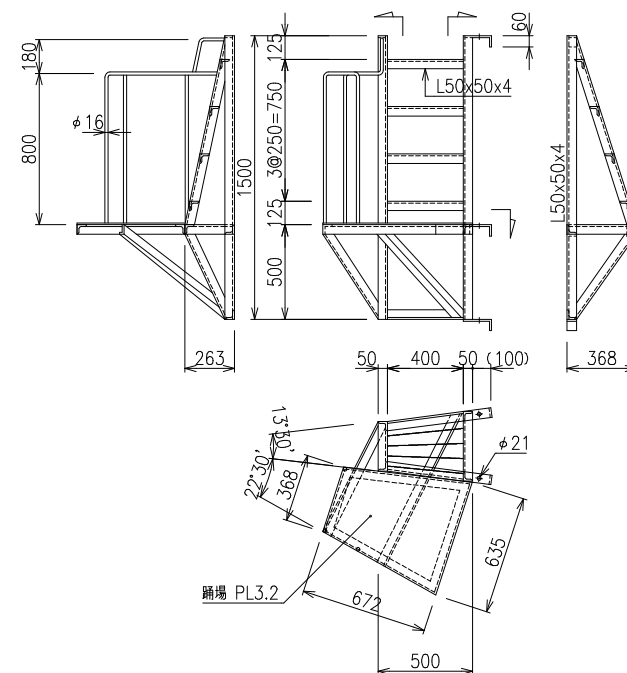
タラップ取付詳細図 1/6



NT-C型タラップ 1/20



NT-D1型タラップ 1/20



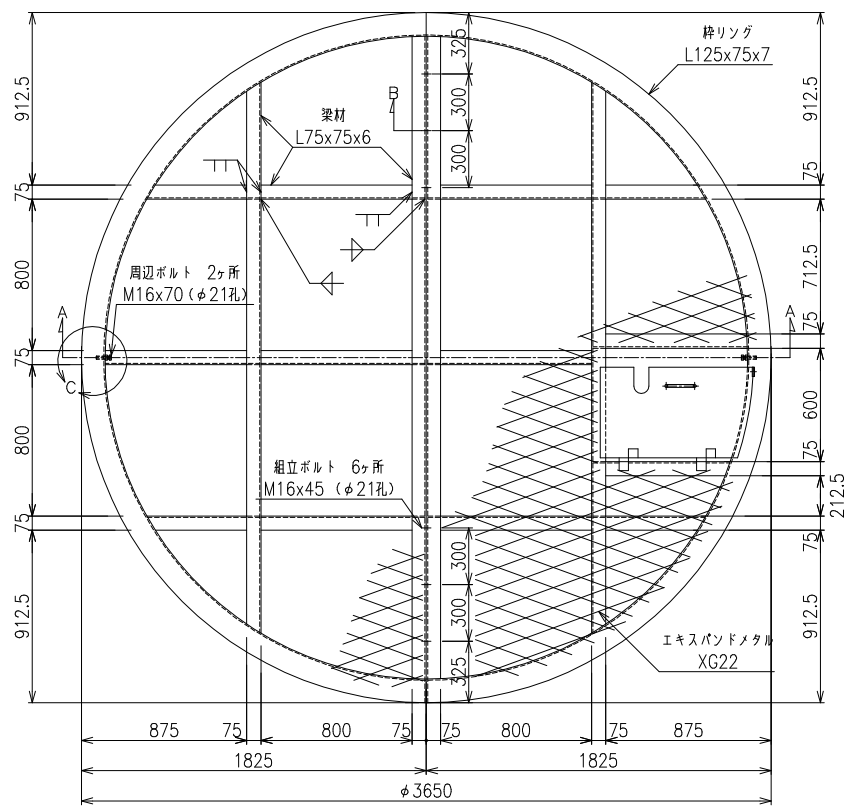
タラップ質量 (めつき品)			NT-A型タラップ		NT-B型タラップ		NT-C型タラップ		NT-D1型タラップ	
品 名	寸 法	単 質	数 量	単 質	数 量	単 質	数 量	単 質	数 量	単 質
タラップ材	150x50x4	3.15 <sup>kg/m</sup>	9587 <sup>mm</sup>	30.2 <sup>kg</sup>	6413 <sup>mm</sup>	20.2 <sup>kg</sup>	12787 <sup>mm</sup>	40.3 <sup>kg</sup>	11879 <sup>mm</sup>	37.4 <sup>kg</sup>
手 摺	φ16 丸鋼	1.60 <sup>kg/m2</sup>	1972 <sup>mm</sup>	3.2 <sup>kg</sup>	1344 <sup>mm</sup>	2.2 <sup>kg</sup>	4521 <sup>mm</sup>	7.2 <sup>kg</sup>	3648 <sup>mm</sup>	5.8 <sup>kg</sup>
踊 場 材	PL3 2 綱鋼板	27.7 <sup>kg/m2</sup>	—	—	—	—	—	—	0.3370 <sup>mm</sup>	9.3 <sup>kg</sup>
取 付 金 具	PL150x90x9x50	0.700 <sup>kg/个</sup>	3 <sup>个</sup>	2.1 <sup>kg</sup>	3 <sup>个</sup>	2.1 <sup>kg</sup>	3 <sup>个</sup>	2.1 <sup>kg</sup>	4 <sup>个</sup>	2.8 <sup>kg</sup>
				35.5 <sup>kg</sup>		24.5 <sup>kg</sup>		49.6 <sup>kg</sup>		55.3 <sup>kg</sup>

品 名	寸 法	単 価
取付金具	PL50x9x200	0.717 kg/ヶ
間 座	40A x 65	0.262 kg/ヶ
取付ボルト	M16 x 115	0.270 kg/ヶ
取付ボルト	M16 x 45	0.158 kg/ヶ
		1.41 kg

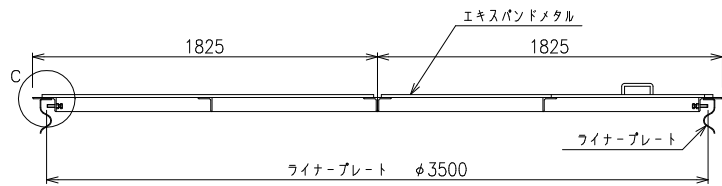
品 名	寸 法	単 質
取付金具	PL95x60x9x50	0.505 kg/ヶ
間 座	40Ax124	0.503 kg/ヶ
取付ボルト	M16x175	0.366 kg/ヶ
		1.37 kg

年 度	令和 8 年度		
図 面 名	CNo. 6集水井 タラップ詳細図		
施 工 地	山形県鶴岡市田麦後字六十里山国有林75林班		
工 事 名	湯殿山地すべり防止工事		
図面番号	5 - 4	縮 尺	図 示
設 計 者		製図者	
東北森林管理局		庄内森林管理署	

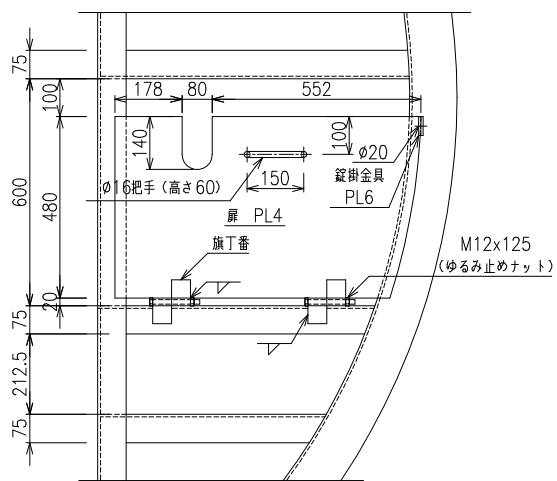
天蓋（2分割） 1/20



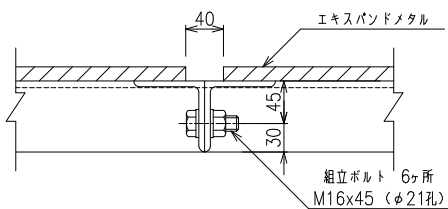
A-A断面 1/20



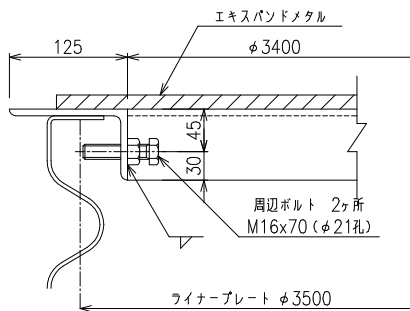
昇降口詳細図 1/10



B断面 1/4



C部 1/4



品名	寸法 (mm)	長さ、面積 (mm) (㎡)	単位質量 (kg/m) (kg/㎡)	一ヶ当り質量 (kg)	数量	質量 (kg)	備考
枠リング	L125x75x7	5470	10.90	59.6	2	119.2	めっき品
梁材	L75x75x6	3400	6.99	23.8	2	47.6	めっき品
梁材	L75x75x6	2915	6.99	20.4	2	40.8	めっき品
梁材	L75x75x6	869	6.99	6.07	6	36.4	めっき品
梁材	L75x75x6	599	6.99	4.19	4	16.8	めっき品
梁材	L75x75x6	728	6.99	5.09	1	5.1	めっき品
梁材	L75x75x6	819	6.99	5.72	2	11.4	めっき品
エキスパンドメタル	XG22	4.880	18.90	92.2	1	92.2	めっき品
エキスパンドメタル	XG22	4.328	18.90	81.8	1	81.8	めっき品
扉	PL4			12.1	1	12.1	めっき品
旗丁番	4.5x105x115			0.450	2	0.9	めっき品
把手	φ16			0.432	1	0.4	めっき品
錠掛金具	PL6x50x50			0.120	2	0.2	めっき品
周辺ボルト	M16 (4.6)	70		0.199	2	0.4	めっき品
組立ボルト	M16 (8.8)	45		0.158	6	0.9	めっき品
合計						466.2 kg	

年度	令和 8 年度		
図面名	CNo. 6集水井工 天蓋詳細図		
施工地	山形県鶴岡市田麦俣字六十里山国有林75林班		
工事名	湯殿山地すべり防止工事		
図面番号	5-5	縮尺	図示
設計者		製図者	
東北森林管理局		庄内森林管理署	